

Lp.	Podstawa	Opis i wyczerpanie	j.m.	Poszcz	Razem
1	KNR 4-01 0354-05 analogia	Wykucie z muru ościeżnic stalowych o pow. ponad 2 m ² 2.57*1.14	m ² m ²	2.93	2.93
				RAZEM	2.93
2	KNR 4-01 0708-02	Wykon. tynków zwykłych wewn. kat. III z zaprawy cem.-wap. na ościeżach szer. do 25 cm 2.57*2+1.14	m m	6.28	6.28
				RAZEM	6.28
3	KNR 0-19 1023-12 analogia	Wykonanie i montaż drzwi wejściowych z naswietlem z PCV w kolorze brązowym z obróbką osadzenia wraz z dwoma zamkami i samozamykaczem 2.57*1.14	m ² m ²	2.93	2.93
				RAZEM	2.93
4	KNR 4-01 0108-13	Wywiezienie samochodami skrzyniowymi gruzu z rozbiórkanych konstrukcji ceglanych na odległość do 1 km 0.5	m ³ m ³	0.50	0.50
				RAZEM	0.50
5	KNR 4-01 0108-16	Wywiezienie samochodami skrzyniowymi gruzu z rozbiórkanych konstrukcji - za każdy nast. 1 km 0.5	m ³ m ³	0.50	0.50
				RAZEM	0.50

Inspektor Nadzoru Inwestorskiego

Wojciech Chowański

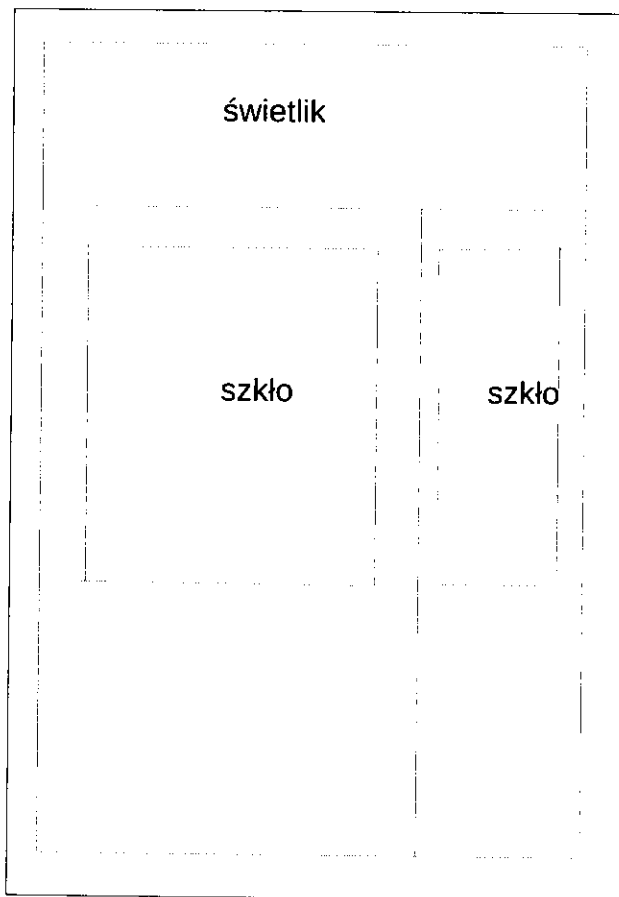
upr. bud. GP-KZ-7342/77/93

w specjalności konstrukcyjno-budowlanej

KUP/BO/0142/08

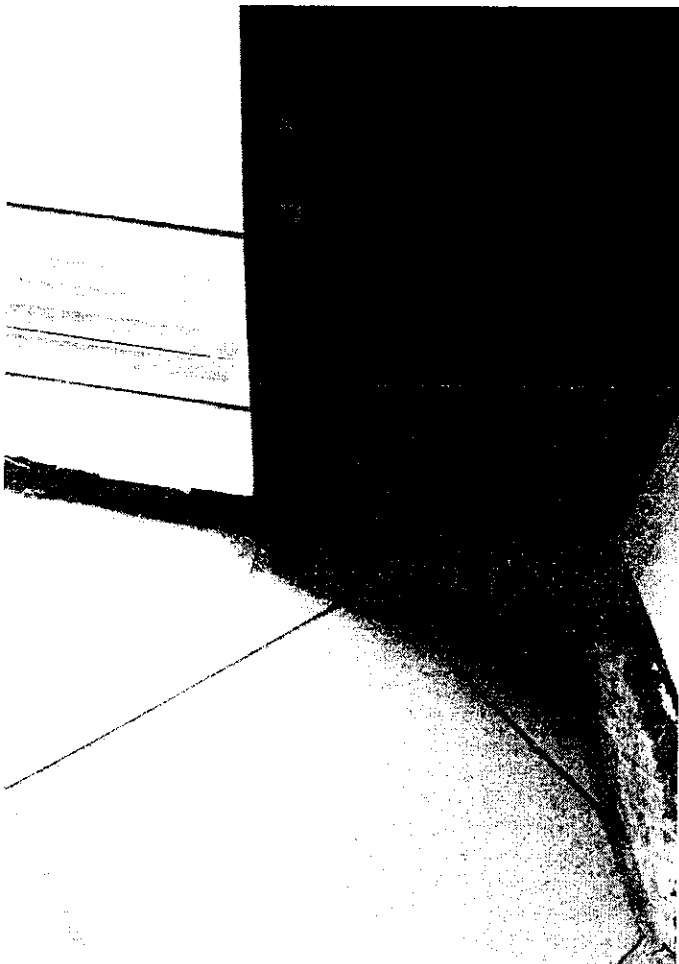
Warszawska 2 - drzwi wejściowe do lokalu użytkowego – Poczta Polska

114

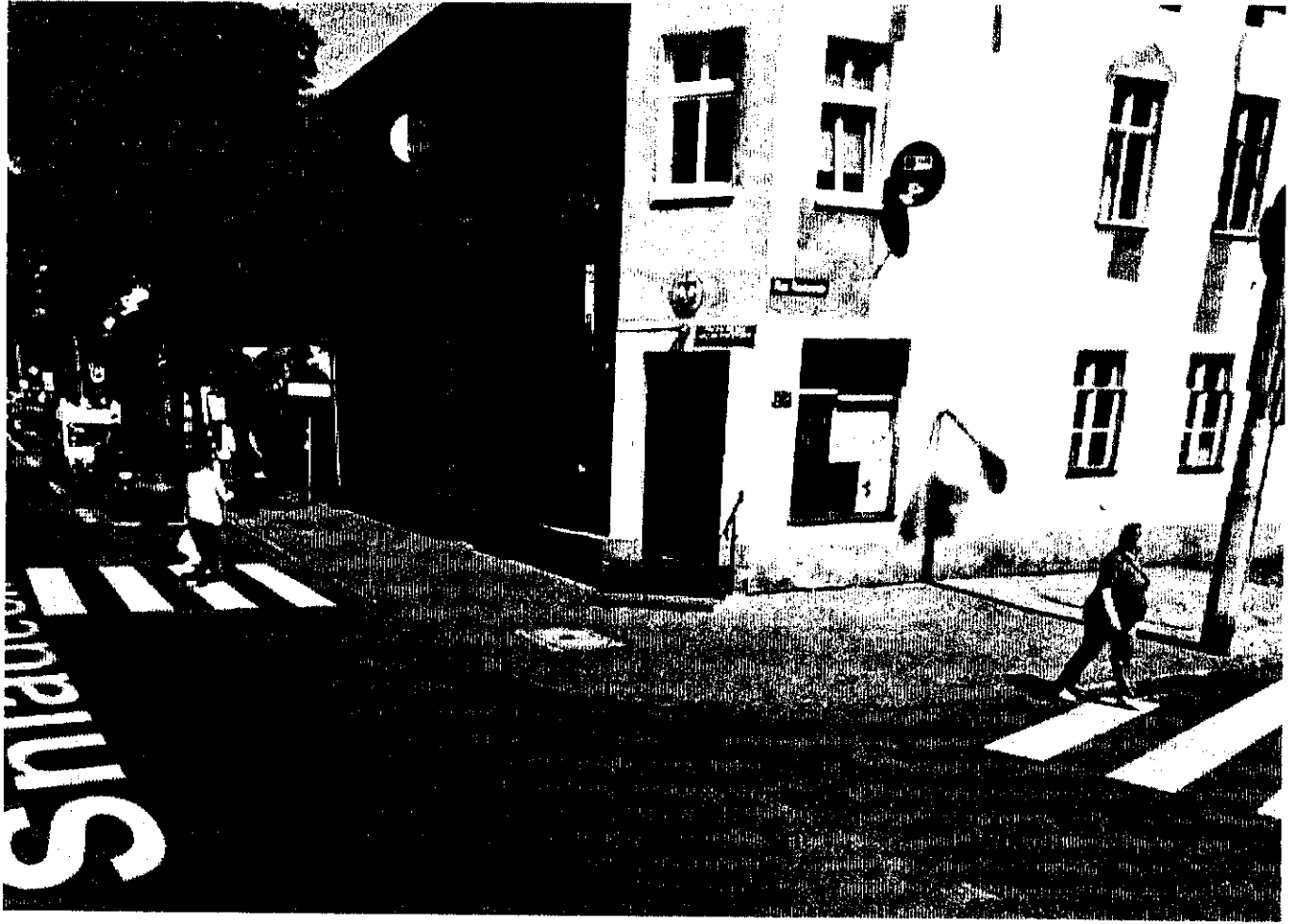


257

Warszowska 2 L301



Warszawske 2 L301



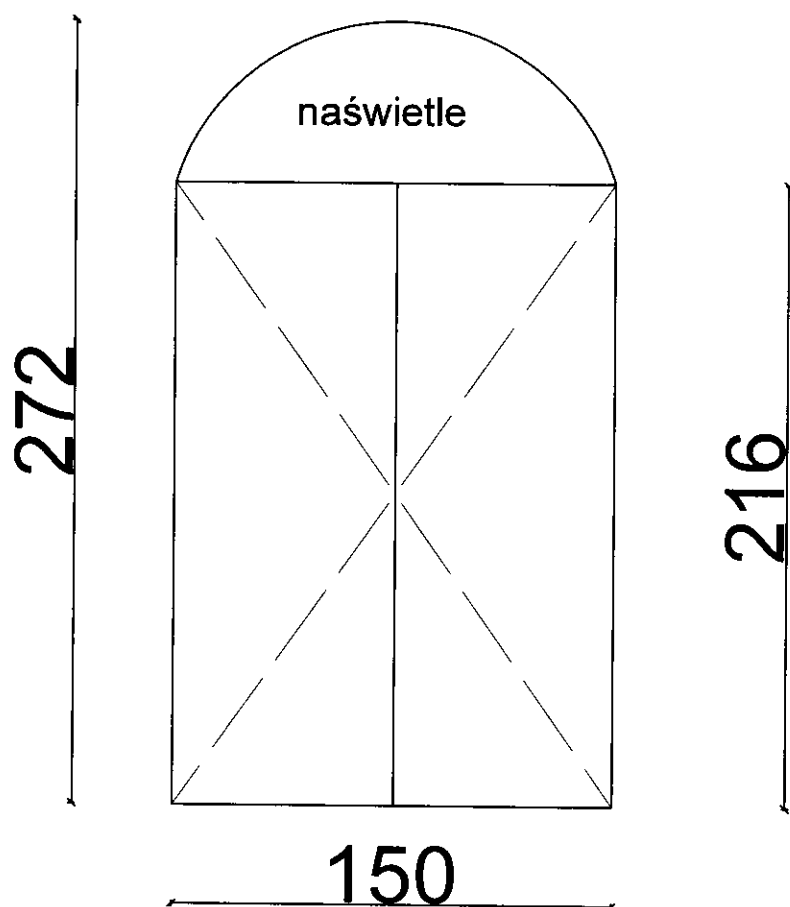
Lp.	Podst	Opis i wyczerpania	j.m.	Poszcz	Razem
1	KNR 4-01 0354-05	Wykucie z muru ościeżnic drewnianych o pow.ponad 2 m2 2.72*1.50	m ² m ²	 4.080	 4.080
				RAZEM	4.080
2	KNR 4-01 0318-06	Obsadzenie ościeżnic drewnianych o pow.otworu ponad 2.0 m2 w ścianach zewnętrznych z cegieł 4.08	m ² m ²	 4.080	 4.080
				RAZEM	4.080
3	kalkulacja własna analogia	Drzwi drewniane jednoskrzydłowe, łukowe z naswietlem i ościeżnicą, otwierające wielkości, profile i podziały stolarki istniejącej, wraz z samozamykaczem ,zamykami, klamkami. 1	kpl. kpl.	 1.000	 1.000
				RAZEM	1.000
4	kalkulacja własna	Dorobienie kluczy 20	szt szt	 20.000	 20.000
				RAZEM	20.000
5	KNR 4-01 0903-01 analogia	Dopasowanie skrzydeł drzwiowych 1	szt. szt.	 1.000	 1.000
				RAZEM	1.000
6	KNR 4-01 0708-01	Wykon.tynków zwykłych wewn.kat.III z zaprawy cem.-wap. na ościeżach 2.72*2+2	m m	 7.440	 7.440
				RAZEM	7.440

Inspektor Nadzoru Inwestorskiego

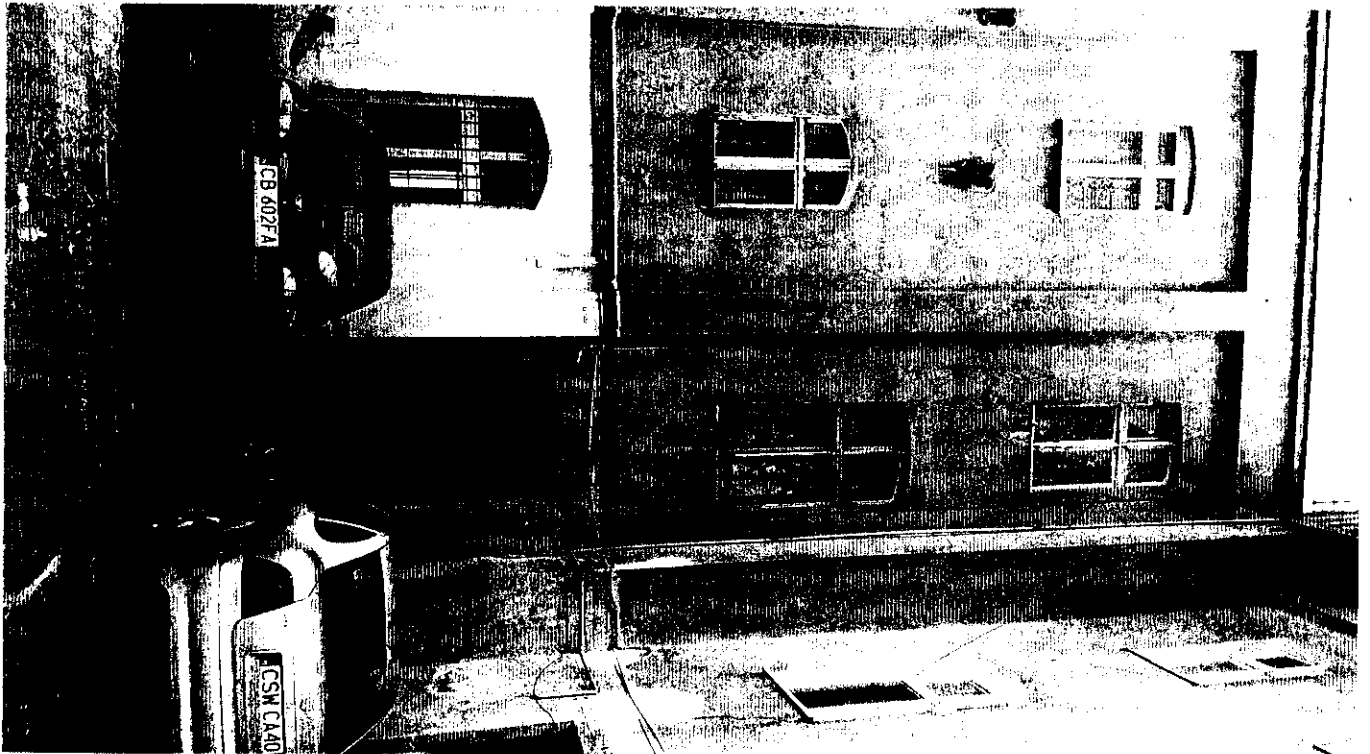
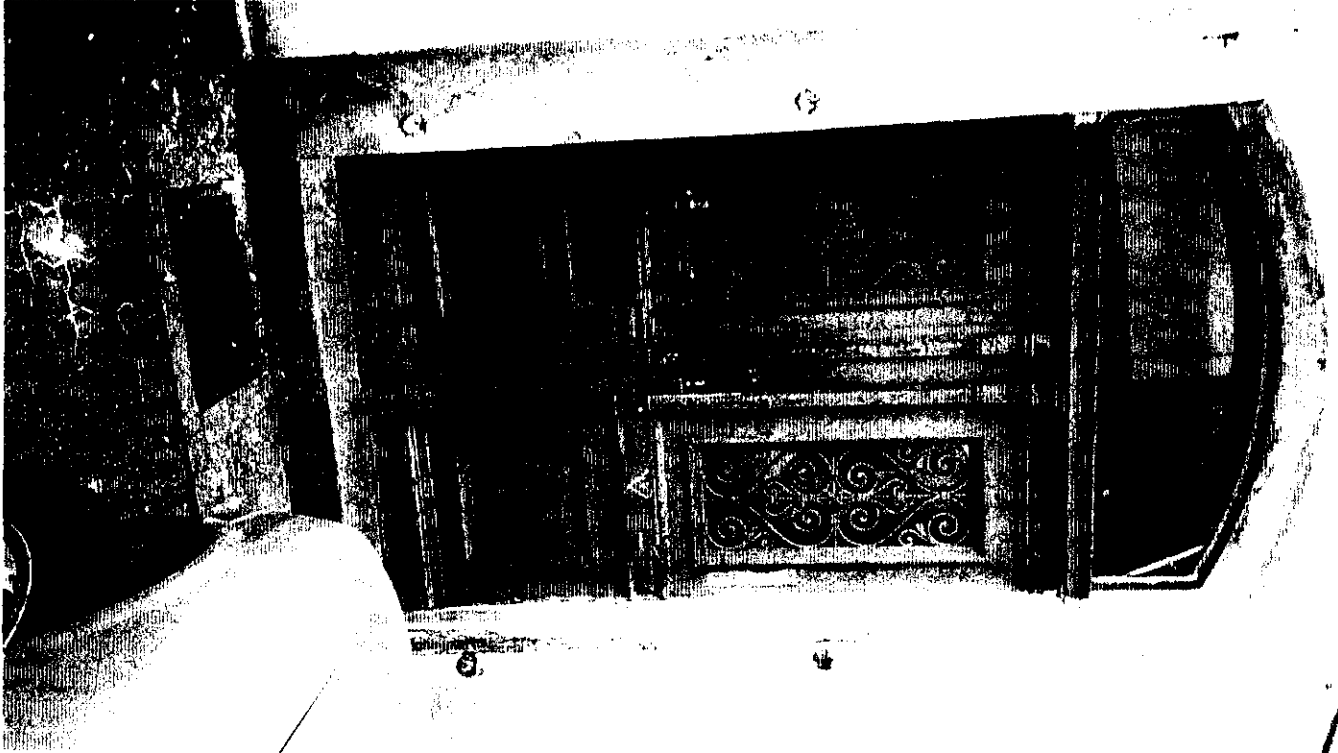
Wojciech Chowański
upr. bud. GP-KZ-7342/77/93
w specjalności konstrukcyjno-budowlanej;
KUP/BO/0142/08

Unii Lubelskiej 17

drzwi wejściowe do budynku




Unit dubelstvej 17



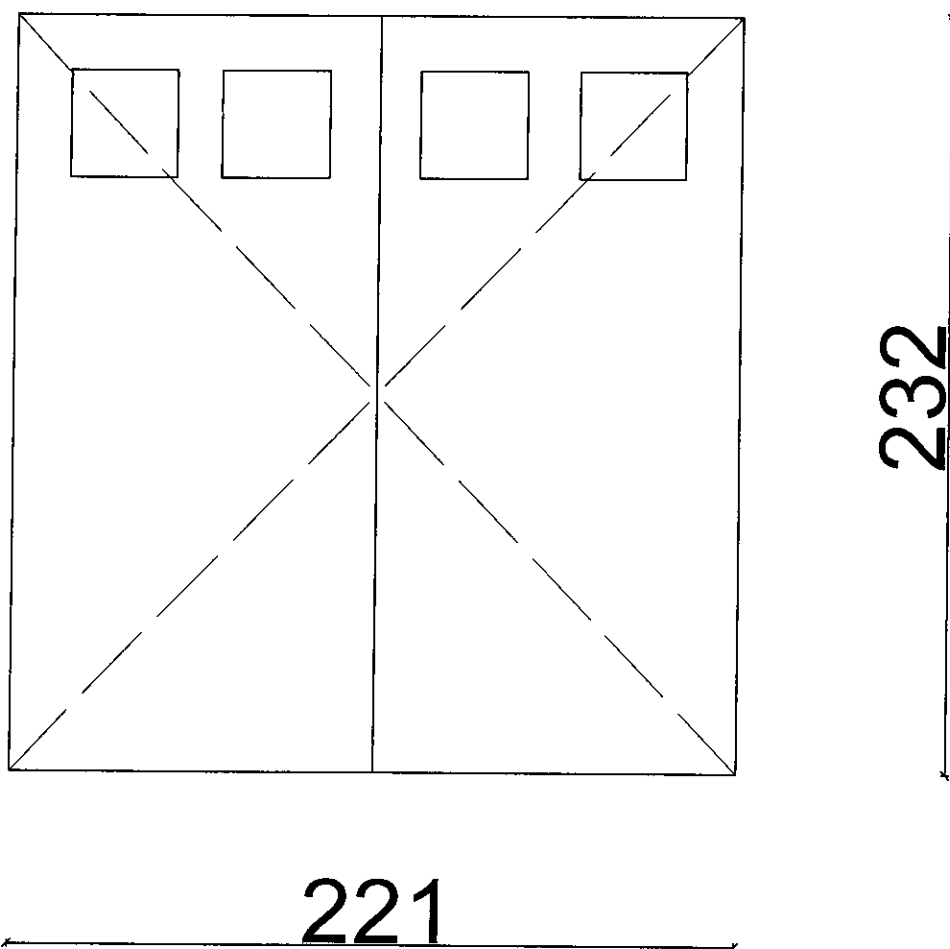
Lp.	Podst	Opis i wylczenia	j.m.	Poszcz	Razem
1	KNR 4-01 0354-05	Wykucie z muru ościeżnic drewnianych o pow.ponad 2 m2 2.21*2.32	m ² m ²	 5.127	
				RAZEM	5.127
2	KNR 4-01 0318-06	Obsadzenie ościeżnic drewnianych o pow.otworu ponad 2.0 m2 w ścianach zewnętrznych z cegieł 5.13	m ² m ²	 5.130	
				RAZEM	5.130
3	kalkulacja własna analogia	Drzwi drewniane dwuskrzydłowe z przeszkleniem i ościeżnicą, odtwarzające wielkości, profile i podziały stolarki istniejącej, wraz z samozamykaczem ,zamykami, klamkami. 1	kpl. kpl.	 1.000	
				RAZEM	1.000
4	kalkulacja własna	Dorobienie kluczy 20	szt szt	 20.000	
				RAZEM	20.000
5	KNR 4-01 0903-01 analogia	Dopasowanie skrzydeł drzwiowych 1	szt. szt.	 1.000	
				RAZEM	1.000
6	KNR 4-01 0708-01	Wykon.tynków zwykłych wewn.kat.III z zaprawy cem.-wap. na ościeżach 2.32*2+2.21	m m	 6.850	
				RAZEM	6.850

Inspektor Nadzoru Inwestorskiego


Wojciech Chowański
 upr. bud. GP-KZ-7342/77/93
 w specjalności konstrukcyjno-budowlanej
 KUP/BO/0142/08

Jasna 39

drzwi wejściowe do budynku



Jasna 39

