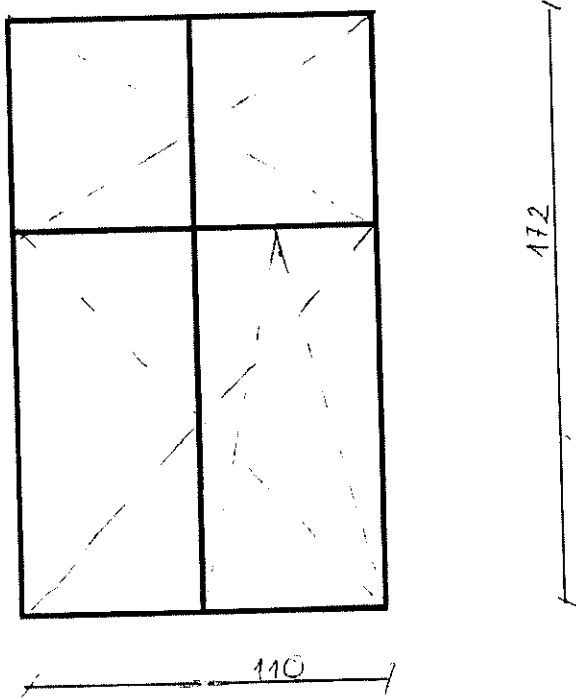


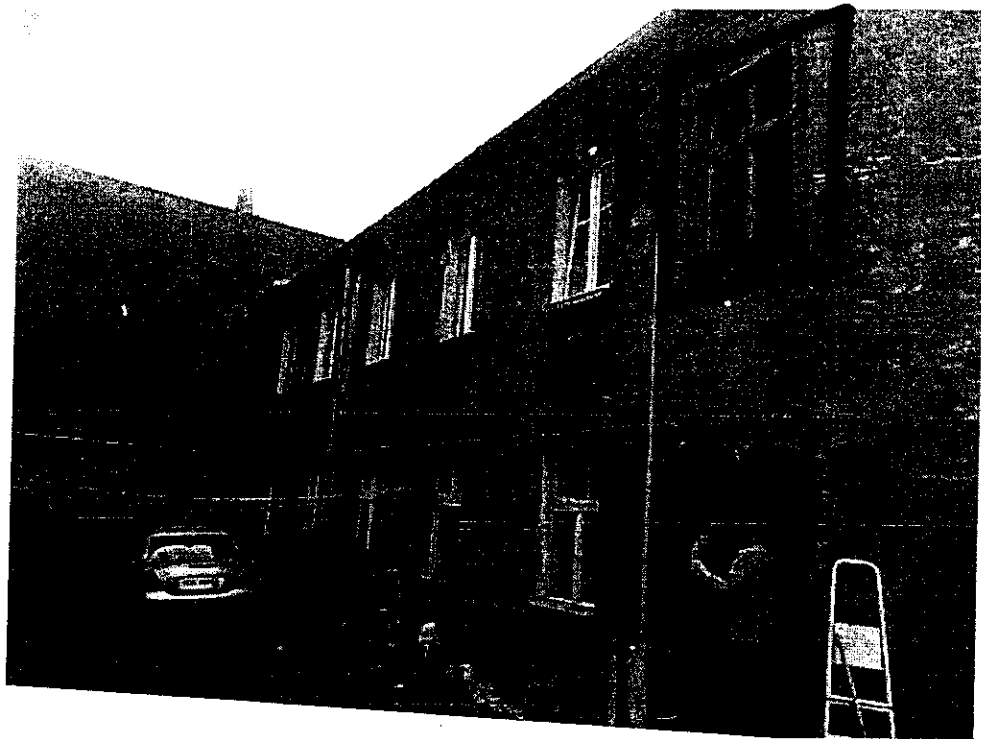
| Lp. | Podstawa                              | Opis i wyliczenia  | j.m.                             | Poszcz       | Razem        |
|-----|---------------------------------------|--|----------------------------------|--------------|--------------|
| 1   | 1 KNR 4-01<br>d.1 0354-05             | Wykucie z muru ościeżnic drewnianych o pow.ponad 2 m2<br>1.10*1.72   | m <sup>2</sup><br>m <sup>2</sup> |              |              |
|     |                                       |  |                                  | 1.892        |              |
|     |                                       |  |                                  | <b>RAZEM</b> | <b>1.892</b> |
| 2   | 2 KNR 0-19<br>d.1 0930-06<br>analogia | Wymiana okien skrzynkowych na okna drewniane jednoramowe, uchylno-rozwiernie, z drewna klejonego warstwowo, z szybą zespoloną dwuszybową k<1.1 w kolorze białym odtwarzającym wielkość, podziały, elementy architektoniczne i profile stolarki istniejącej, z nawiewnikiem higrosterowanym wraz z obróbką, pomalowaniem ościeży i wymianą parapetu wewnętrznego drewnianego na parapet z drewna litego ostatecznie wykonanego w kolorze białym. Współczynnik przenikania ciepła dla okien Uk < 1,8 W/ m <sup>2</sup> *K (łącznie 3 kpl)<br>1.10*1.72 | m <sup>2</sup><br>m <sup>2</sup> |              |              |
|     |                                       |  |                                  | 1.892        |              |
|     |                                       |  |                                  | <b>RAZEM</b> | <b>1.892</b> |
| 3   | 3 KNR 4-01<br>d.1 0535-08             | Rozebranie obróbek blacharskich murów ogniowych, okapów, kołnierzy, gzymsów itp. z blachy nie nadającej się do użytku<br>0.22*(1.10)   | m <sup>2</sup><br>m <sup>2</sup> |              |              |
|     |                                       |  |                                  | 0.242        |              |
|     |                                       |  |                                  | <b>RAZEM</b> | <b>0.242</b> |
| 4   | 4 KNR 2-02<br>d.1 0506-02             | Obróbki przy szer.w rozw.ponad 25cm - z blachy ocynkowanej<br>0.22*(1.10)  | m <sup>2</sup><br>m <sup>2</sup> |              |              |
|     |                                       |  |                                  | 0.242        |              |
|     |                                       |  |                                  | <b>RAZEM</b> | <b>0.242</b> |
| 5   | 5 KNR 4-01<br>d.1 0108-13             | Wywiezienie samochodami skrzyniowymi gruzu z rozbieranych konstrukcji ceglanych na odległość do 1 km<br>0.30   | m <sup>3</sup><br>m <sup>3</sup> |              |              |
|     |                                       |  |                                  | 0.300        |              |
|     |                                       |  |                                  | <b>RAZEM</b> | <b>0.300</b> |
| 6   | 6 KNR 4-01<br>d.1 0108-16             | Wywiezienie samochodami skrzyniowymi gruzu z rozbieranych konstrukcji - za każdy nast. 1 km<br>0.30  | m <sup>3</sup><br>m <sup>3</sup> |              |              |
|     |                                       |  |                                  | 0.300        |              |
|     |                                       |  |                                  | <b>RAZEM</b> | <b>0.300</b> |

Inspektor Nadzoru Inwestorskiego  
*Małgorzata Tomaszewska*  
 upr.bud. UAN-KZ-7210 375/86  
 w specjalności konstrukcyjno-budowlanej  
 w zakresie ogólnobudowlanym  
 KUP/BO/3342/02

Jasna 25 of 4  
okno na klatce schodowej



Jasna 25 of 4



195 (film 4)

fr

asi

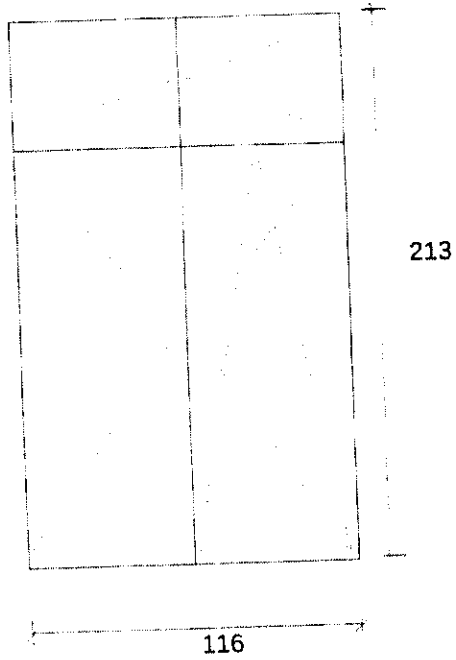
| Lp. | Podstawa                              | Opis i wyliczenia   | j.m.                             | Poszcz       | Razem        |
|-----|---------------------------------------|---|----------------------------------|--------------|--------------|
| 1   | 1 KNR 4-01<br>d.1 0354-05             | Wykucie z muru ościeżnic drewnianych o pow.ponad 2 m2<br>1.16*2.13+1.24*1.88  | m <sup>2</sup><br>m <sup>2</sup> | 4.802        | 4.802        |
|     |                                       |   |                                  | <b>RAZEM</b> | <b>4.802</b> |
| 2   | 2 KNR 0-19<br>d.1 0930-06<br>analogia | Wymiana okien skrzynkowych na okna drewniane jednoramowe, uchylno-rozwiernie, z drewna klejonego warstwowo, z szybą zespoloną dwuszybową k<1.1 w kolorze białym odtwarzającym wielkość, podziały, elementy architektoniczne i profile stolarki istniejącej, z nawiewnikiem higrosterowanym wraz z obróbką, pomalowaniem ościeży i wymianą parapetu wewnętrznego drewnianego na parapet z drewna litego ostatecznie wykonanego w kolorze białym. Współczynnik przenikania ciepła dla okien Uk < 1,8 W/ m <sup>2</sup> *K (łącznie 3 kpl )<br>1.16*2.13+1.24*1.88 | m <sup>2</sup><br>m <sup>2</sup> | 4.802        | 4.802        |
|     |                                       |   |                                  | <b>RAZEM</b> | <b>4.802</b> |
| 3   | 3 KNR 4-01<br>d.1 0535-08             | Rozebranie obróbek blacharskich murów ogniowych, okapów, kołnierzy, gzymsów itp. z blachy nie nadającej się do użytku<br>0.22*(1.16+1.24)   | m <sup>2</sup><br>m <sup>2</sup> | 0.528        | 0.528        |
|     |                                       |   |                                  | <b>RAZEM</b> | <b>0.528</b> |
| 4   | 4 KNR 2-02<br>d.1 0506-02             | Obróbki przy szer.w rozw.ponad 25cm - z blachy ocynkowanej<br>0.22*(1.16+1.24)  | m <sup>2</sup><br>m <sup>2</sup> | 0.528        | 0.528        |
|     |                                       |   |                                  | <b>RAZEM</b> | <b>0.528</b> |
| 5   | 5 KNR 4-01<br>d.1 0108-13             | Wywiezienie samochodami skrzyniowymi gruzu z rozbiernych konstrukcji ceglanych na odległość do 1 km<br>0.72   | m <sup>3</sup><br>m <sup>3</sup> | 0.720        | 0.720        |
|     |                                       |   |                                  | <b>RAZEM</b> | <b>0.720</b> |
| 6   | 6 KNR 4-01<br>d.1 0108-16             | Wywiezienie samochodami skrzyniowymi gruzu z rozbiernych konstrukcji - za każdy nast. 1 km<br>0.72  | m <sup>3</sup><br>m <sup>3</sup> | 0.720        | 0.720        |
|     |                                       |   |                                  | <b>RAZEM</b> | <b>0.720</b> |

Inspektor Nadzoru Inwestorskiego:

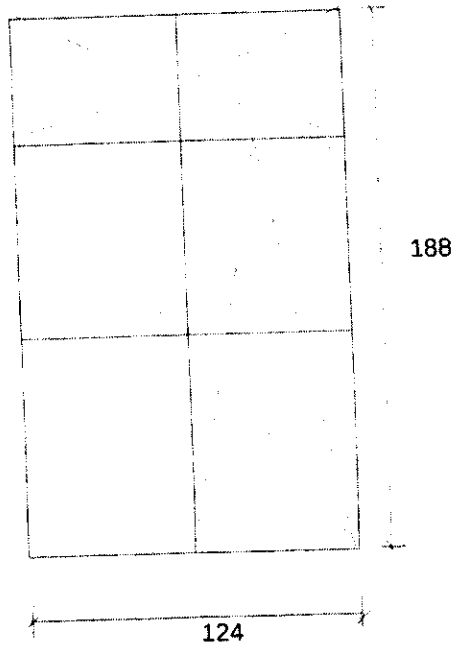
*Małgorzata Tomaszewska*  
 ul. ... 075 86  
 w specjalności konstrukcyjno-budowlanej  
 w zakresie ogólnobudowlanym  
 KUP, DO: 3342/02

Jagiellońska 48/8a 2 okna

1 szt. 116\*213 cm

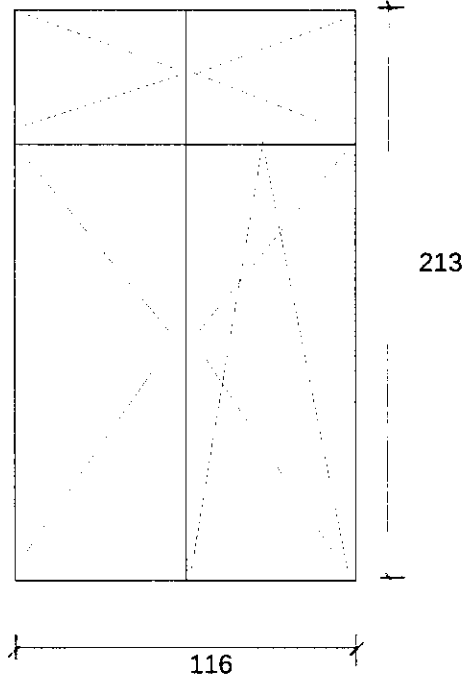


1 szt. 124\*188 cm

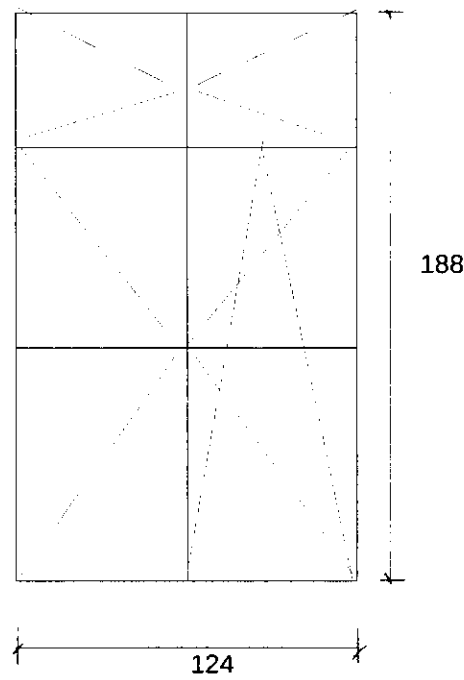


Jagiellońska 48/8a 2 okna

1 szt. 116\*213 cm

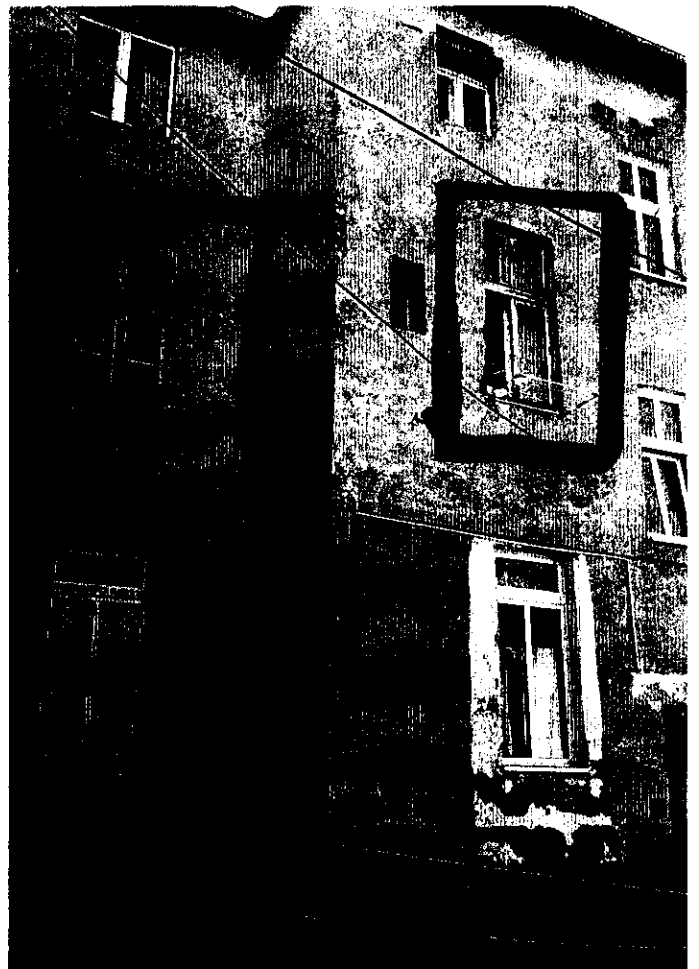


1 szt. 124\*188 cm



Jaspelleriška 48/8a

okno od str. podzvočka



| Lp. | Podstawa                              | Opis i wyliczenia  | j.m.           | Poszcz       | Razem         |
|-----|---------------------------------------|--|----------------|--------------|---------------|
| 1   | 1 KNR 4-01<br>d.1 0354-05             | Wykucie z muru ościeżnic drewnianych o pow.ponad 2 m2<br>2*(1.20*2.0+1.20*1.90+1.15*1.96)  | m <sup>2</sup> |              |               |
|     |                                       |  | m <sup>2</sup> | 13.868       |               |
|     |                                       |  |                | <b>RAZEM</b> | <b>13.868</b> |
| 2   | 2 KNR 0-19<br>d.1 0930-06<br>analogia | Wymiana okien skrzynkowych na okna drewniane jednoramowe, uchylno-rozwiernie, z drewna klejonego warstwowo, z szybą zespoloną dwuszybową k<1.1 w kolorze białym odtwarzającym wielkość, podziały, elementy architektoniczne i profile stolarki istniejącej, z nawiewnikiem higrosterowanym wraz z obróbką, pomalowaniem ościeży i wymianą parapetu wewnętrznego drewnianego na parapet z drewna litego ostatecznie wykonanego w kolorze białym. Współczynnik przenikania ciepła dla okien Uk < 1,8 W/ m <sup>2</sup> *K (łącznie 3 kpl)<br>1.19*1.88*1+1.19*1.91*2 | m <sup>2</sup> |              |               |
|     |                                       |  | m <sup>2</sup> | 6.783        |               |
|     |                                       |  |                | <b>RAZEM</b> | <b>6.783</b>  |
| 3   | 3 KNR 4-01<br>d.1 0535-08             | Rozebranie obróbek blacharskich murów ogniowych, okapów, kołnierzy, gzymsów itp. z blachy nie nadającej się do użytku<br>0.22*(1.20*4+1.15*2)  | m <sup>2</sup> |              |               |
|     |                                       |  | m <sup>2</sup> | 1.562        |               |
|     |                                       |  |                | <b>RAZEM</b> | <b>1.562</b>  |
| 4   | 4 KNR 2-02<br>d.1 0506-02             | Obróbki przy szer.w rozw.ponad 25cm - z blachy ocynkowanej<br>0.22*(1.20*4+1.15*2)   | m <sup>2</sup> |              |               |
|     |                                       |  | m <sup>2</sup> | 1.562        |               |
|     |                                       |  |                | <b>RAZEM</b> | <b>1.562</b>  |
| 5   | 5 KNR 4-01<br>d.1 0108-13             | Wywiezienie samochodami skrzyniowymi gruzu z rozbieranych konstrukcji ceglanych na odległość do 1 km<br>2.08   | m <sup>3</sup> |              |               |
|     |                                       |  | m <sup>3</sup> | 2.080        |               |
|     |                                       |  |                | <b>RAZEM</b> | <b>2.080</b>  |
| 6   | 6 KNR 4-01<br>d.1 0108-16             | Wywiezienie samochodami skrzyniowymi gruzu z rozbieranych konstrukcji - za każdy nast. 1 km<br>2.08  | m <sup>3</sup> |              |               |
|     |                                       |  | m <sup>3</sup> | 2.080        |               |
|     |                                       |  |                | <b>RAZEM</b> | <b>2.080</b>  |

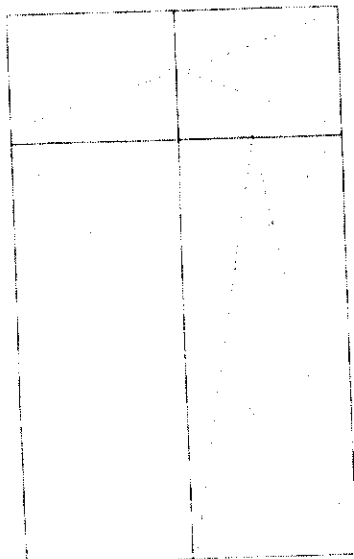
Inspektor Nadzoru Inwestorskiego

*Malgosza Tomaszewska*  
 ul. Bud. GAN-KZ-721/0375/86  
 w zleceniu nr 0301/2016/03-04-budowlanej  
 w zakresie robót obliczaniom  
 KUP-BO-3342/02



Jagiellońska 28 /3

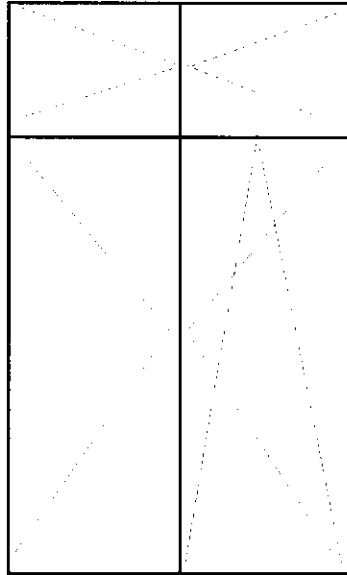
6 okien



2 szt. 120\*200  
2 szt. 120\*190  
2 szt. 115\*196

Jagiellońska 28 /3

6 okien



2 szt. 120\*200  
2 szt. 120\*190  
2 szt. 115\*196

Jagiellońska 28/3



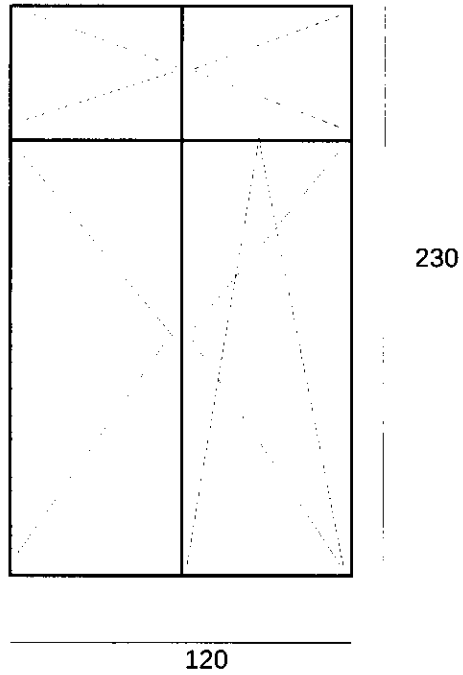
| Lp. | Podstawa                              | Opis i wyliczenia   | j.m.                             | Poszcz       | Razem        |
|-----|---------------------------------------|---|----------------------------------|--------------|--------------|
| 1   | 1 KNR 4-01<br>d.1 0354-05             | Wykucie z muru ościeżnic drewnianych o pow.ponad 2 m2<br>1.20*2.30  | m <sup>2</sup><br>m <sup>2</sup> |              |              |
|     |                                       |   |                                  | 2.760        |              |
|     |                                       |   |                                  | <b>RAZEM</b> | <b>2.760</b> |
| 2   | 2 KNR 0-19<br>d.1 0930-06<br>analogia | Wymiana okien skrzynkowych na okna drewniane jednoramowe, uchylno-rozwerne, z drewna klejonego warstwowo, z szybą zespoloną dwuszybową k<1.1 w kolorze białym odtwarzającym wielkość, podziały, elementy architektoniczne i profile stolarki istniejącej, z nawiewnikiem hi-grosterowanym wraz z obróbką, pomalowaniem ościeży i wymianą parapetu wewnętrznego drewnianego na parapet z drewna litego ostatecznie wykończony w kolorze białym. Współczynnik przenikania ciepła dla okien Uk < 1,8 W/ m <sup>2</sup> *K<br>1.20*2.30 | m <sup>2</sup><br>m <sup>2</sup> |              |              |
|     |                                       |   |                                  | 2.760        |              |
|     |                                       |   |                                  | <b>RAZEM</b> | <b>2.760</b> |
| 3   | 3 KNR 4-01<br>d.1 0535-08             | Rozebranie obróbek blacharskich murów ogniowych, okapów, kołnierzy, gzymsów itp. z blachy nie nadającej się do użytku<br>0.22*(1.20)  | m <sup>2</sup><br>m <sup>2</sup> |              |              |
|     |                                       |   |                                  | 0.264        |              |
|     |                                       |   |                                  | <b>RAZEM</b> | <b>0.264</b> |
| 4   | 4 KNR 2-02<br>d.1 0506-02             | Obróbki przy szer.w rozw.ponad 25cm - z blachy ocynkowanej<br>0.22*(1.20)   | m <sup>2</sup><br>m <sup>2</sup> |              |              |
|     |                                       |   |                                  | 0.264        |              |
|     |                                       |   |                                  | <b>RAZEM</b> | <b>0.264</b> |
| 5   | 5 KNR 4-01<br>d.1 0108-13             | Wywiezienie samochodami skrzyniowymi gruzu z rozbieranych konstrukcji ceglanych na odległość do 1 km<br>0.45  | m <sup>3</sup><br>m <sup>3</sup> |              |              |
|     |                                       |   |                                  | 0.450        |              |
|     |                                       |   |                                  | <b>RAZEM</b> | <b>0.450</b> |
| 6   | 6 KNR 4-01<br>d.1 0108-16             | Wywiezienie samochodami skrzyniowymi gruzu z rozbieranych konstrukcji - za każdy nast. 1 km<br>0.41   | m <sup>3</sup><br>m <sup>3</sup> |              |              |
|     |                                       |   |                                  | 0.410        |              |
|     |                                       |   |                                  | <b>RAZEM</b> | <b>0.410</b> |

Inspektor Nadzoru Inwestorskiego  
*Malgorzata Tomaszewska*  
 ul. Bud. JAN. KIL-7/10 375 86  
 w specjalności konstrukcyjno-budowlanej  
 w zakresie ogólnobudowlanym  
 KUP/BO/3342/02

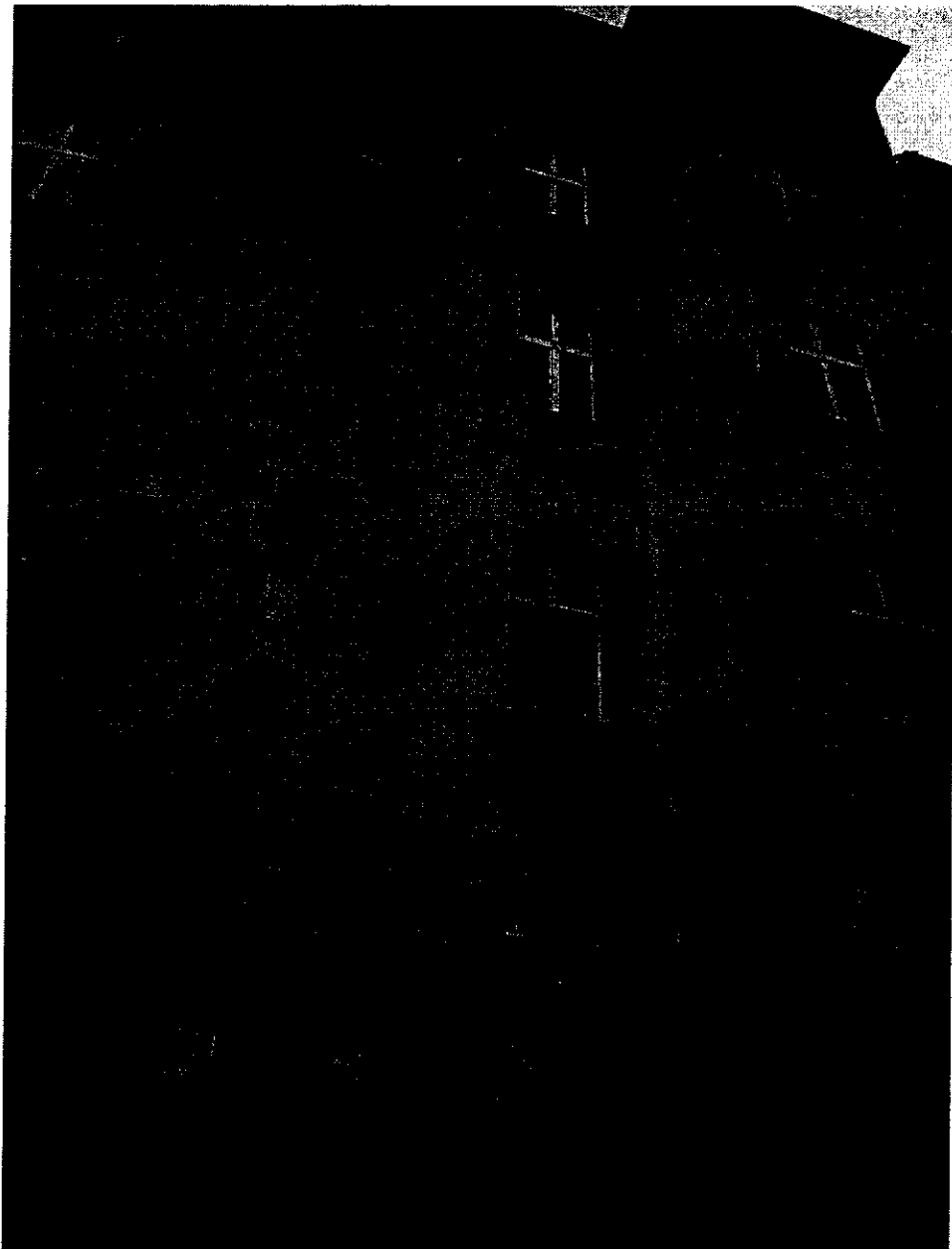
Gdańska 58/5

1 okno

1 szt. 120\*230 cm



god. uska 58/5



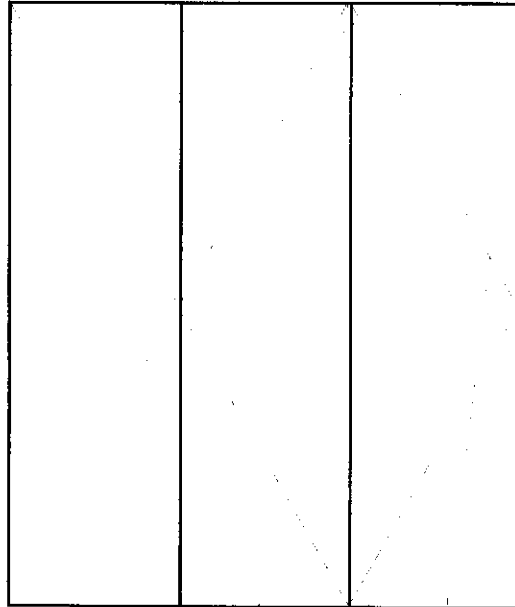
| Lp. | Podstawa                              | Opis i wyliczenia  | j.m.                             | Poszcz       | Razem        |
|-----|---------------------------------------|--|----------------------------------|--------------|--------------|
| 1   | 1 KNR 4-01<br>d.1 0354-05             | Wykucie z muru ościeżnic drewnianych o pow.ponad 2 m2<br>2*1.55*1.70   | m <sup>2</sup><br>m <sup>2</sup> | 5.270        |              |
|     |                                       |  |                                  | <b>RAZEM</b> | <b>5.270</b> |
| 2   | 2 KNR 0-19<br>d.1 0930-06<br>analogia | Wymiana okien skrzynkowych na okna drewniane jednoramowe, uchylno-rozwiernie, z drewna klejonego warstwowo, z szybą zespoloną dwuszybową k<1.1 w kolorze białym odtwarzającym wielkość, podziały, elementy architektoniczne i profile stolarki istniejącej, z nawiewnikiem higrosterowanym wraz z obróbką, pomalowaniem ościeży i wymianą parapetu wewnętrznego drewnianego na parapet z drewna litego ostatecznie wykonanego w kolorze białym. Współczynnik przenikania ciepła dla okien Uk < 1,8 W/ m <sup>2</sup> *K<br>2*1.55*1.70 | m <sup>2</sup><br>m <sup>2</sup> | 5.270        |              |
|     |                                       |  |                                  | <b>RAZEM</b> | <b>5.270</b> |
| 3   | 3 KNR 4-01<br>d.1 0535-08             | Rozebranie obróbek blacharskich murów ogniowych, okapów, kołnierzy, gzymsów itp. z blachy nie nadającej się do użytku<br>0.22*(1.55*2)   | m <sup>2</sup><br>m <sup>2</sup> | 0.682        |              |
|     |                                       |  |                                  | <b>RAZEM</b> | <b>0.682</b> |
| 4   | 4 KNR 2-02<br>d.1 0506-02             | Obróbki przy szer.w rozw.ponad 25cm - z blachy ocynkowanej<br>0.22*(1.55*2)  | m <sup>2</sup><br>m <sup>2</sup> | 0.682        |              |
|     |                                       |  |                                  | <b>RAZEM</b> | <b>0.682</b> |
| 5   | 5 KNR 4-01<br>d.1 0108-13             | Wywiezienie samochodami skrzyniowymi gruzu z rozbiernych konstrukcji ceglanych na odległość do 1 km<br>0.79  | m <sup>3</sup><br>m <sup>3</sup> | 0.790        |              |
|     |                                       |  |                                  | <b>RAZEM</b> | <b>0.790</b> |
| 6   | 6 KNR 4-01<br>d.1 0108-16             | Wywiezienie samochodami skrzyniowymi gruzu z rozbiernych konstrukcji - za każdy nast. 1 km<br>0.79   | m <sup>3</sup><br>m <sup>3</sup> | 0.790        |              |
|     |                                       |  |                                  | <b>RAZEM</b> | <b>0.790</b> |

Inspektor Nadzoru Inwestorskiego

Małgorzata Tomaszewska  
 ucibud. UAN-KZ. 415 315 96  
 w specjalności konstrukcyjno-budowlanej  
 w zakresie ogólnobudowlanym  
 KUP:BO/3342.02

Gdańska 10 lokal użytkowy L302 2 okna  
„MÓZG”

2 szt. 155\*170 cm



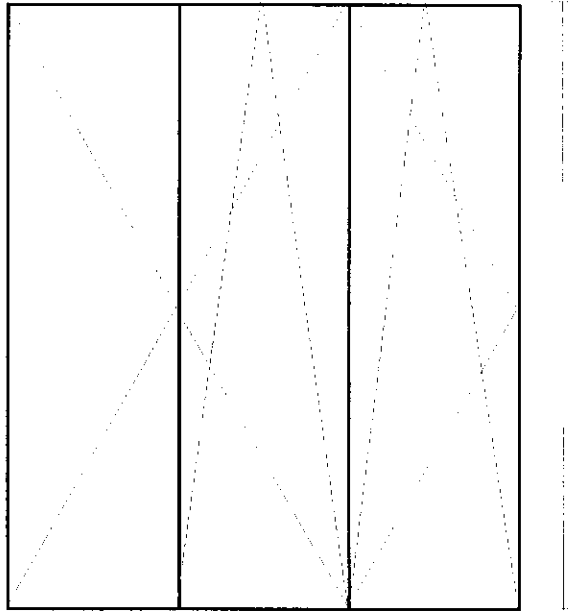
155

170



Gdańska 10 lokal użytkowy L302 2 okna  
„MÓZG”

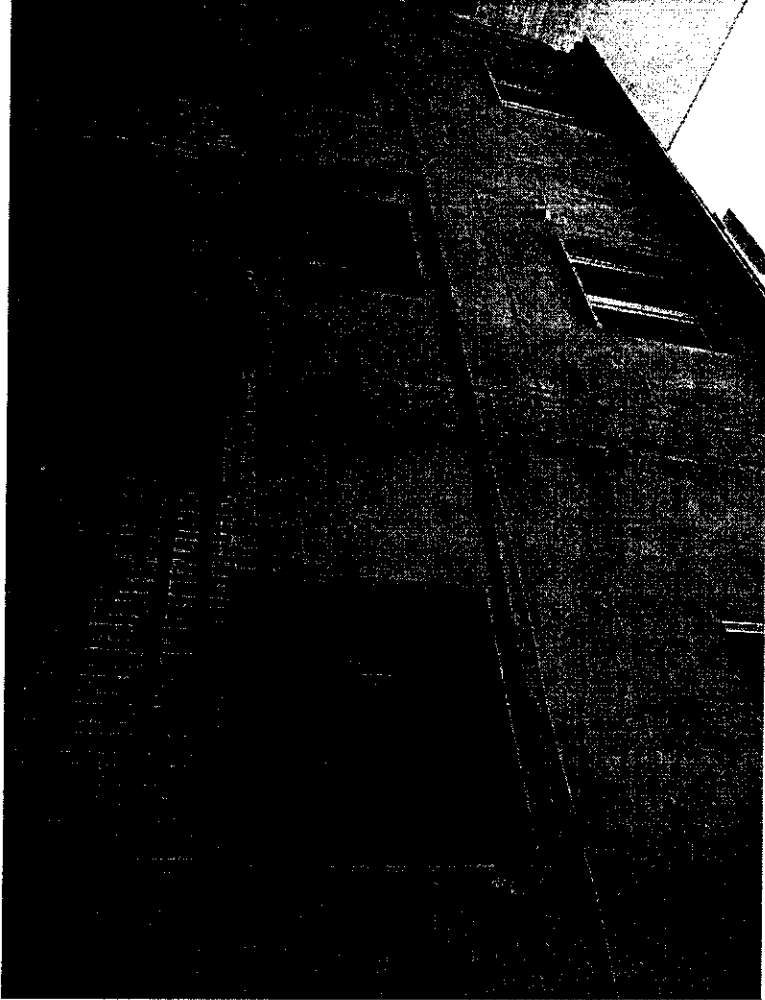
2 szt. 155\*170 cm



170

155

Spolaistka 10 l.u.



| Lp. | Podstawa                              | Opis i wyliczenia  | j.m.                             | Poszcz       | Razem        |
|-----|---------------------------------------|--|----------------------------------|--------------|--------------|
| 1   | 1 KNR 4-01<br>d.1 0354-05             | Wykucie z muru ościeżnic drewnianych o pow.ponad 2 m2<br>0.83*1.70   | m <sup>2</sup><br>m <sup>2</sup> | 1.411        |              |
|     |                                       |  |                                  | <b>RAZEM</b> | <b>1.411</b> |
| 2   | 2 KNR 0-19<br>d.1 0930-06<br>analogia | Wymiana okien skrzynkowych na okna drewniane jednoramowe, uchylno-rozwierne, z drewna klejonego warstwowo, z szybą zespoloną dwuszybową k<1.1 w kolorze białym odtwarzającym wielkości, podziały, elementy architektoniczne i profile stolarki istniejącej, z nawiewnikiem higrosterowanym wraz z obróbką, pomalowaniem ościeży i wymianą parapetu wewnętrznego drewnianego na parapet z drewna litego ostatecznie wykonczonego w kolorze białym. Współczynnik przenikania ciepła dla okien Uk < 1,8 W/ m <sup>2</sup> *K (łącznie 3 kpl)<br>0.83*1.70 | m <sup>2</sup><br>m <sup>2</sup> | 1.411        |              |
|     |                                       |  |                                  | <b>RAZEM</b> | <b>1.411</b> |
| 3   | 3 KNR 4-01<br>d.1 0535-08             | Rozebranie obróbek blacharskich murów ogniowych, okapów, kołnierzy, gzymsów itp.z blachy nie nadającej się do użytku<br>0.22*(0.83)  | m <sup>2</sup><br>m <sup>2</sup> | 0.183        |              |
|     |                                       |  |                                  | <b>RAZEM</b> | <b>0.183</b> |
| 4   | 4 KNR 2-02<br>d.1 0506-02             | Obróbki przy szer.w rozw.ponad 25cm - z blachy ocynkowanej<br>0.22*(0.83)  | m <sup>2</sup><br>m <sup>2</sup> | 0.183        |              |
|     |                                       |  |                                  | <b>RAZEM</b> | <b>0.183</b> |
| 5   | 5 KNR 4-01<br>d.1 0108-13             | Wywiezienie samochodami skrzyniowymi gruzu z rozbiernych konstrukcji ceglanych na odległość do 1 km<br>0.25  | m <sup>3</sup><br>m <sup>3</sup> | 0.250        |              |
|     |                                       |  |                                  | <b>RAZEM</b> | <b>0.250</b> |
| 6   | 6 KNR 4-01<br>d.1 0108-16             | Wywiezienie samochodami skrzyniowymi gruzu z rozbiernych konstrukcji - za każdy nast. 1 km<br>0.25   | m <sup>3</sup><br>m <sup>3</sup> | 0.250        |              |
|     |                                       |  |                                  | <b>RAZEM</b> | <b>0.250</b> |

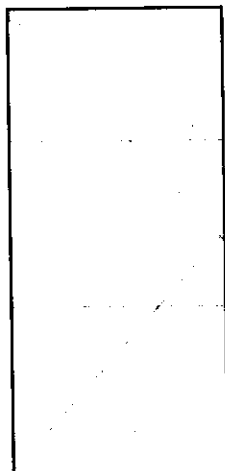
Inspektor Nadzoru Inwestorskiego

Małgorzata Tomaszewska  
 upr.bud. UAN-KZ.7310/375/86  
 w specjalności konstrukcyjno-budowlanej  
 w zakresie ogólnobudowlanym  
 KUP/BO.3342/02

Gdańska 5 Im. 8

1 okno

1 szt. ~~40x130~~ cm



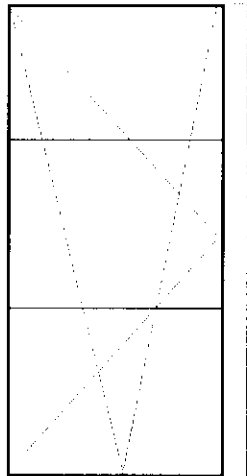
170

83

Gdańska 5 Im. 8

1 okno

1 szt. 83\*170 cm

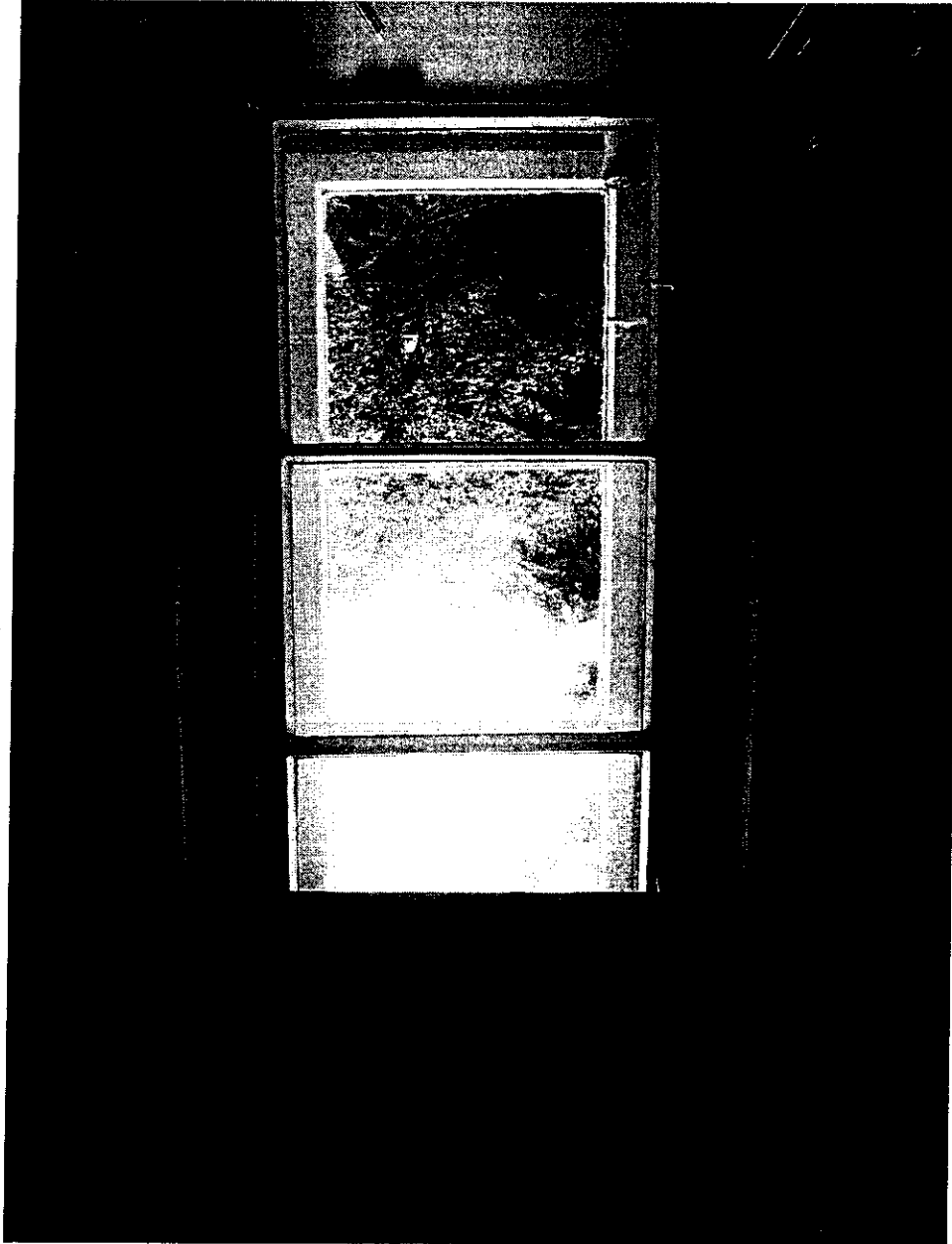


170

83

Gdańska 5/8





| Lp. | Podstawa                              | Opis i wyliczenia   | j.m.                             | Poszcz       | Razem        |
|-----|---------------------------------------|---|----------------------------------|--------------|--------------|
| 1   | 1 KNR 4-01<br>d.1 0354-05             | Wykucie z muru ościeżnic drewnianych o pow.ponad 2 m2<br>1.25*2.00+0.42*1.30  | m <sup>2</sup><br>m <sup>2</sup> | 3.046        | 3.046        |
|     |                                       |   |                                  | <b>RAZEM</b> | <b>3.046</b> |
| 2   | 2 KNR 0-19<br>d.1 0930-06<br>analogia | Wymiana okien skrzynkowych na okna drewniane jednoramowe, uchylno-rozwiernie, z drewna klejonego warstwowo, z szybą zespoloną dwuszybową k<1.1 w kolorze białym odtwarzającym wielkość, podziały, elementy architektoniczne i profile stolarki istniejącej, z nawiewnikiem higrosterowanym wraz z obróbką, pomalowaniem ościeży i wymianą parapetu wewnętrznego drewnianego na parapet z drewna litego ostatecznie wykonanego w kolorze białym. Współczynnik przenikania ciepła dla okien Uk < 1,8 W/ m <sup>2</sup> *K (łączenie 3 KPr)<br>1.25*2.00+0.42*1.30 | m <sup>2</sup><br>m <sup>2</sup> | 3.046        | 3.046        |
|     |                                       |   |                                  | <b>RAZEM</b> | <b>3.046</b> |
| 3   | 3 KNR 4-01<br>d.1 0535-08             | Rozebranie obróbek blacharskich murów ogniowych, okapów, kołnierzy, gzymsów itp. z blachy nie nadającej się do użytku<br>0.22*(1.25+0.42)   | m <sup>2</sup><br>m <sup>2</sup> | 0.367        | 0.367        |
|     |                                       |   |                                  | <b>RAZEM</b> | <b>0.367</b> |
| 4   | 4 KNR 2-02<br>d.1 0506-02             | Obróbki przy szer.w rozw.ponad 25cm - z blachy ocynkowanej<br>0.22*(1.25+0.42)  | m <sup>2</sup><br>m <sup>2</sup> | 0.367        | 0.367        |
|     |                                       |   |                                  | <b>RAZEM</b> | <b>0.367</b> |
| 5   | 5 KNR 4-01<br>d.1 0108-13             | Wywiezienie samochodami skrzyniowymi gruzu z rozbieranych konstrukcji ceglanych na odległość do 1 km<br>0.45  | m <sup>3</sup><br>m <sup>3</sup> | 0.450        | 0.450        |
|     |                                       |   |                                  | <b>RAZEM</b> | <b>0.450</b> |
| 6   | 6 KNR 4-01<br>d.1 0108-16             | Wywiezienie samochodami skrzyniowymi gruzu z rozbieranych konstrukcji - za każdy nast. 1 km<br>0.45   | m <sup>3</sup><br>m <sup>3</sup> | 0.450        | 0.450        |
|     |                                       |   |                                  | <b>RAZEM</b> | <b>0.450</b> |

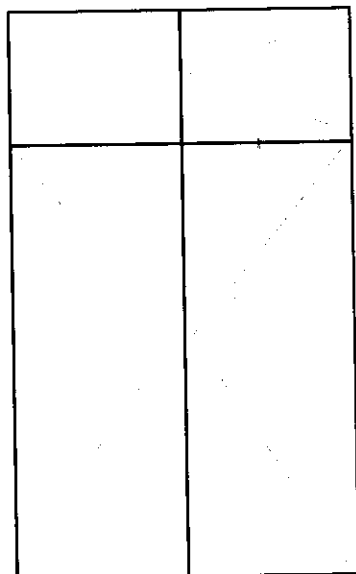
Inspektor Nadzoru Inwestorskiego  
*Małgorzata Tomaszewska*  
 upr.bud. UAN/K/37210/375/86  
 w specjalności konstrukcyjno-budowlanej  
 w zakresie ogólnobudowlanym  
 KUP/BO/3342/02



Dworcowa 49/6

2 okna

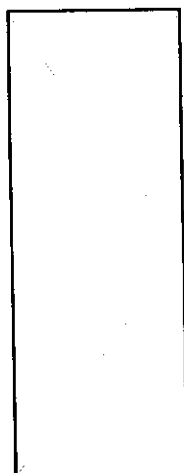
1 szt. 125\*200 cm



200

125

1 szt. 42\*130 cm



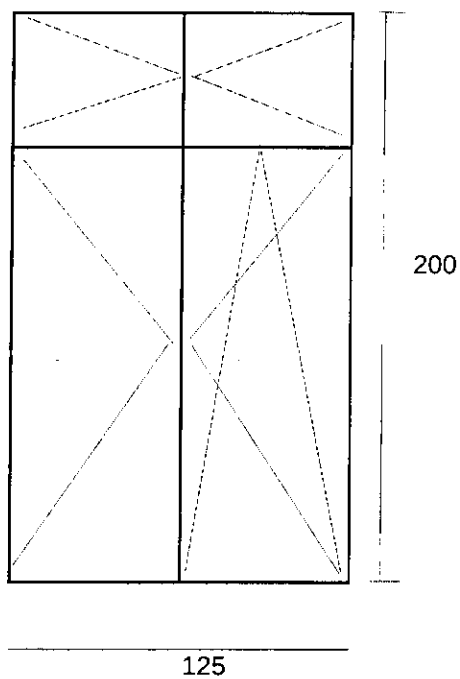
130

42

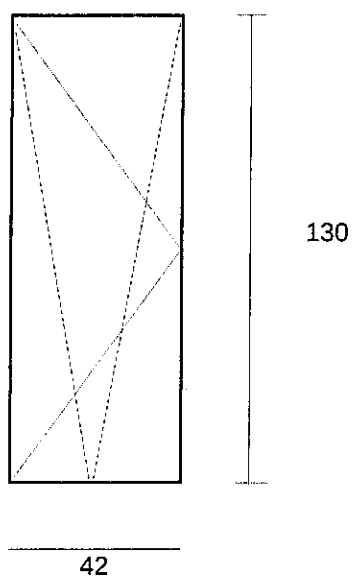
Dworcowa 49/6

2 okna

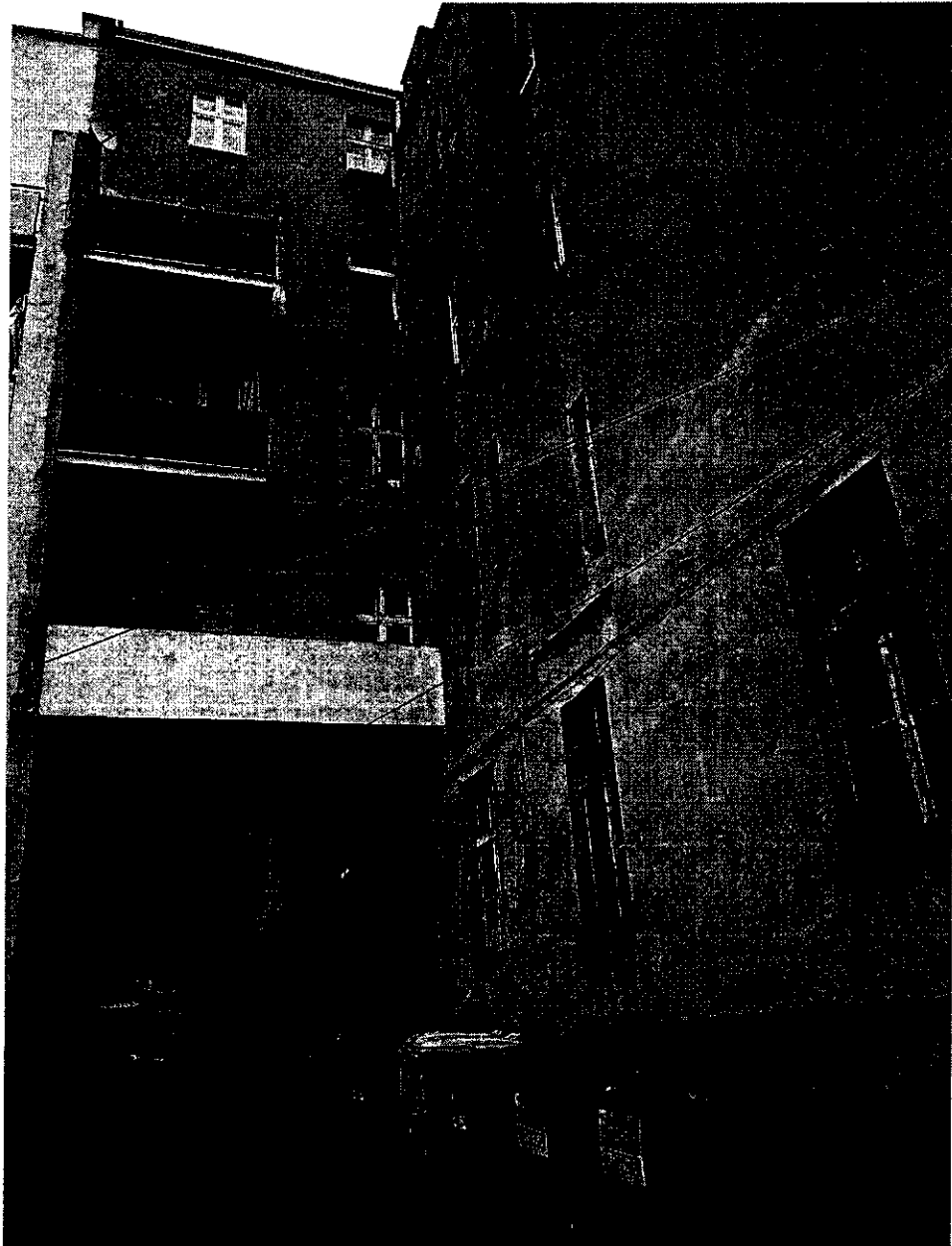
1 szt. 125\*200 cm



1 szt. 42\*130 cm



Дворцова 49/6







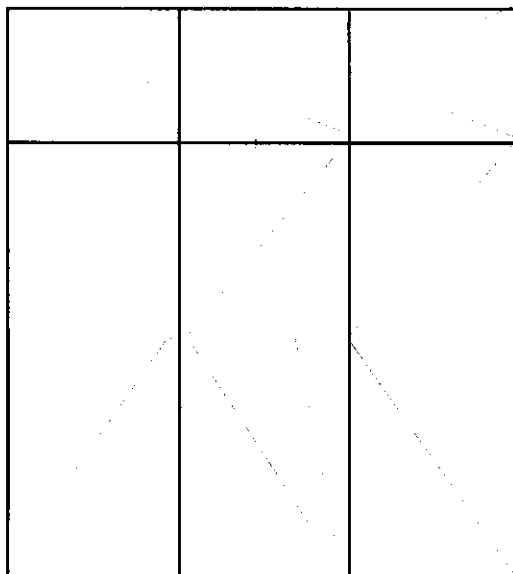
| Lp. | Podstawa                              | Opis i wyliczenia  | j.m.     | Poszcz       | Razem        |
|-----|---------------------------------------|--|----------|--------------|--------------|
| 1   | 1 KNR 4-01<br>d.1 0354-05             | Wykucie z muru ościeżnic drewnianych o pow.ponad 2 m2<br>1.90*2.20+1.3*2.2   | m2<br>m2 | 7.040        |              |
|     |                                       |  |          | <b>RAZEM</b> | <b>7.040</b> |
| 2   | 2 KNR 0-19<br>d.1 0930-06<br>analogia | Wymiana okien skrzynkowych na okna drewniane jednoramowe, uchylno-rozwiernie, z drewna klejonego warstwowo, z szybą zespoloną dwuszybową k<1.1 w kolorze białym odtwarzającym wielkość, podziały, elementy architektoniczne i profile stolarki istniejącej, z nawiewnikiem hi-grosterowanym wraz z obróbką, pomalowaniem ościeży i wymianą parapetu wewnętrznego drewnianego na parapet z drewna litego ostatecznie wykonanego w kolorze białym. Współczynnik przenikania ciepła dla okien Uk < 1,8 W/ m2*K (łącznie 3 kpl)<br>1.90*2.20+1.3*2.2 | m2<br>m2 | 7.040        |              |
|     |                                       |  |          | <b>RAZEM</b> | <b>7.040</b> |
| 3   | 3 KNR 4-01<br>d.1 0535-08             | Rozebranie obróbek blacharskich murów ogniowych, okapów, kołnierzy, gzymsów itp. z blachy nie nadającej się do użytku<br>0.22*(1.9+1.3)  | m2<br>m2 | 0.704        |              |
|     |                                       |  |          | <b>RAZEM</b> | <b>0.704</b> |
| 4   | 4 KNR 2-02<br>d.1 0506-02             | Obróbki przy szer.w rozw.ponad 25cm - z blachy ocynkowanej<br>0.22*(1.9+1.3)   | m2<br>m2 | 0.704        |              |
|     |                                       |  |          | <b>RAZEM</b> | <b>0.704</b> |
| 5   | 5 KNR 4-01<br>d.1 0108-13             | Wywiezienie samochodami skrzyniowymi gruzu z rozbieranych konstrukcji ceglanych na odległość do 1 km<br>1.06   | m3<br>m3 | 1.060        |              |
|     |                                       |  |          | <b>RAZEM</b> | <b>1.060</b> |
| 6   | 6 KNR 4-01<br>d.1 0108-16             | Wywiezienie samochodami skrzyniowymi gruzu z rozbieranych konstrukcji - za każdy nast. 1 km<br>1.06  | m3<br>m3 | 1.060        |              |
|     |                                       |  |          | <b>RAZEM</b> | <b>1.060</b> |

Inspektor Nadzoru Inwestorskiego  
*Małgorzata Tomaszewska*  
 upr.bud. GAN-KZ-1010 075.86  
 w specjalności konstrukcyjno-budowlanej  
 w zakresie obiektów budowlanych  
 KUP/BO/3342/02

Dworcowa 10 / 3B

4 okna

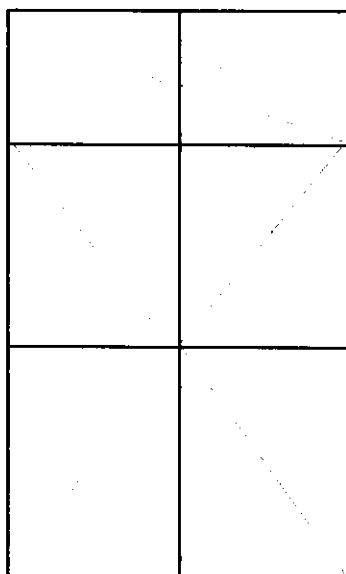
1 szt. 190\*220 cm



220

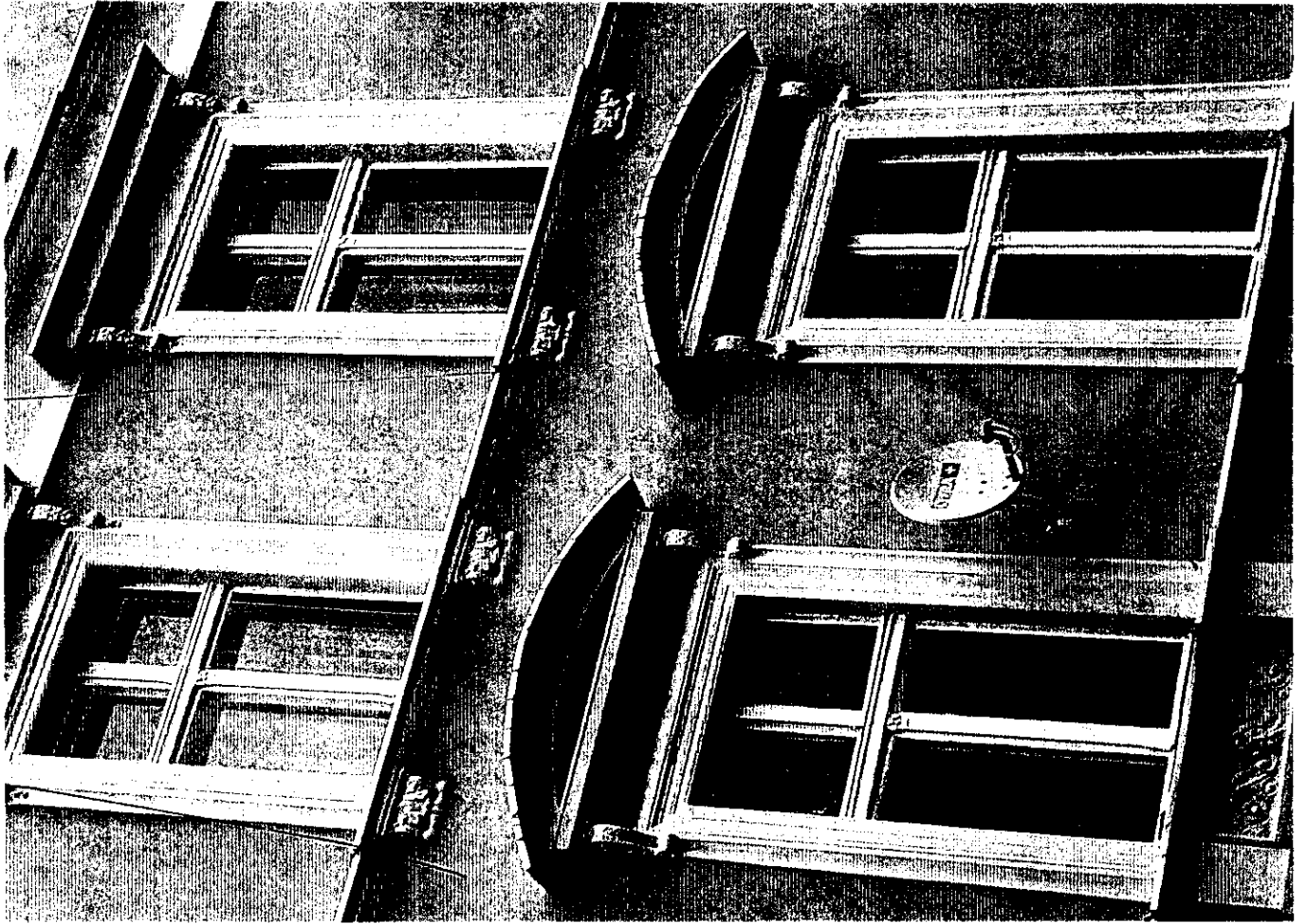
190

3 szt. 130\*220 cm



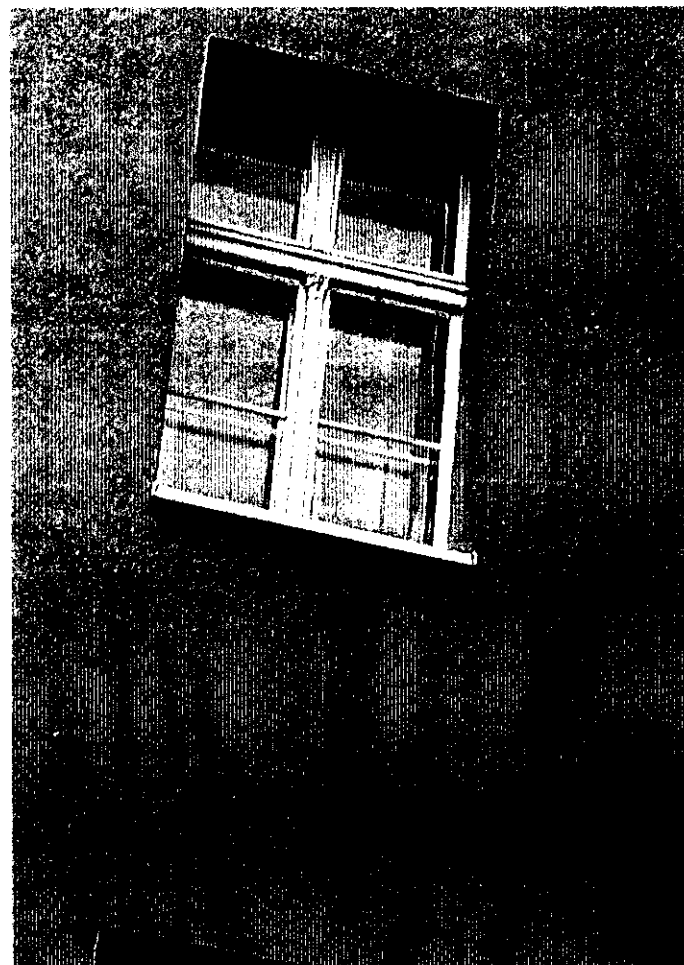
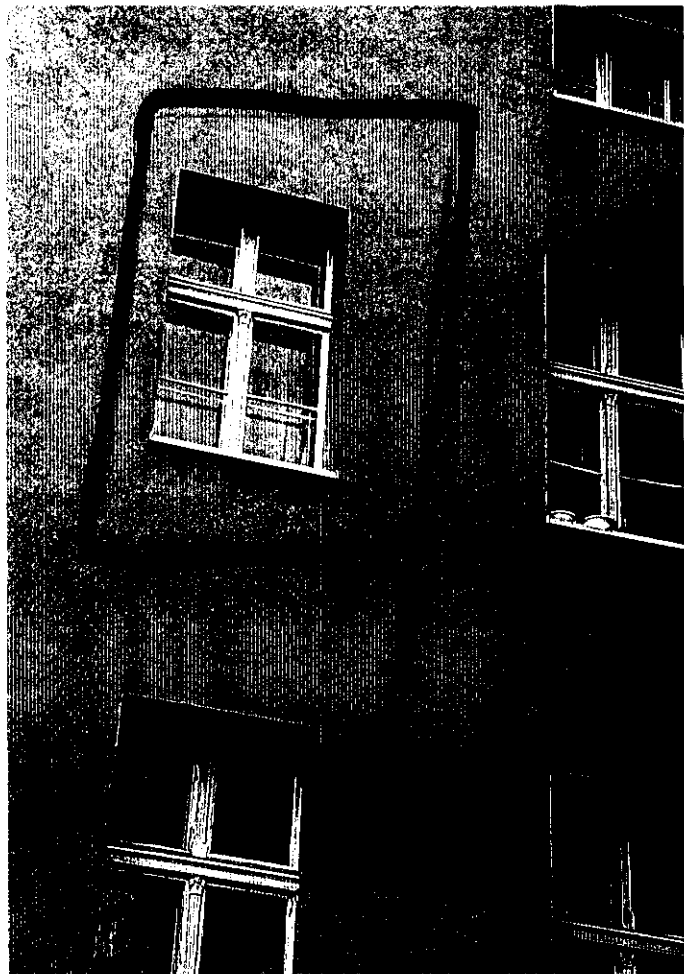
220

130



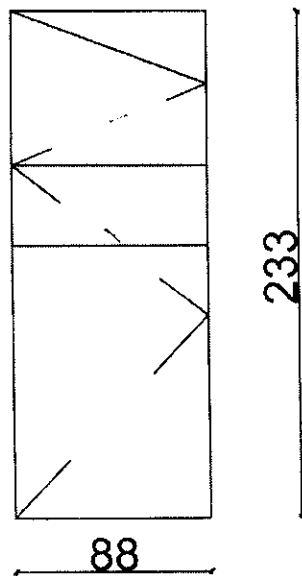


Innowa 10 km. 3B - od str. podwórka 1st

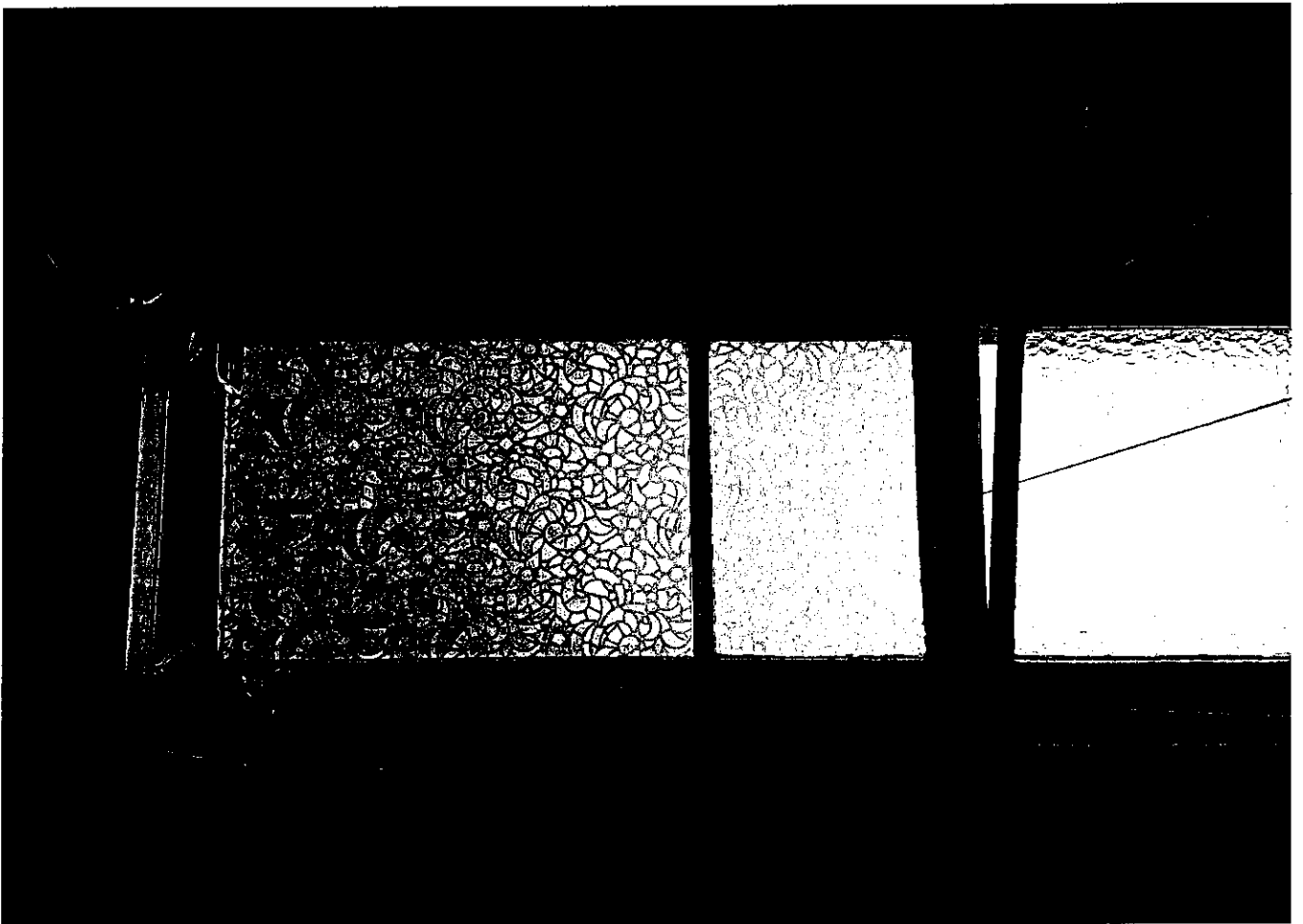
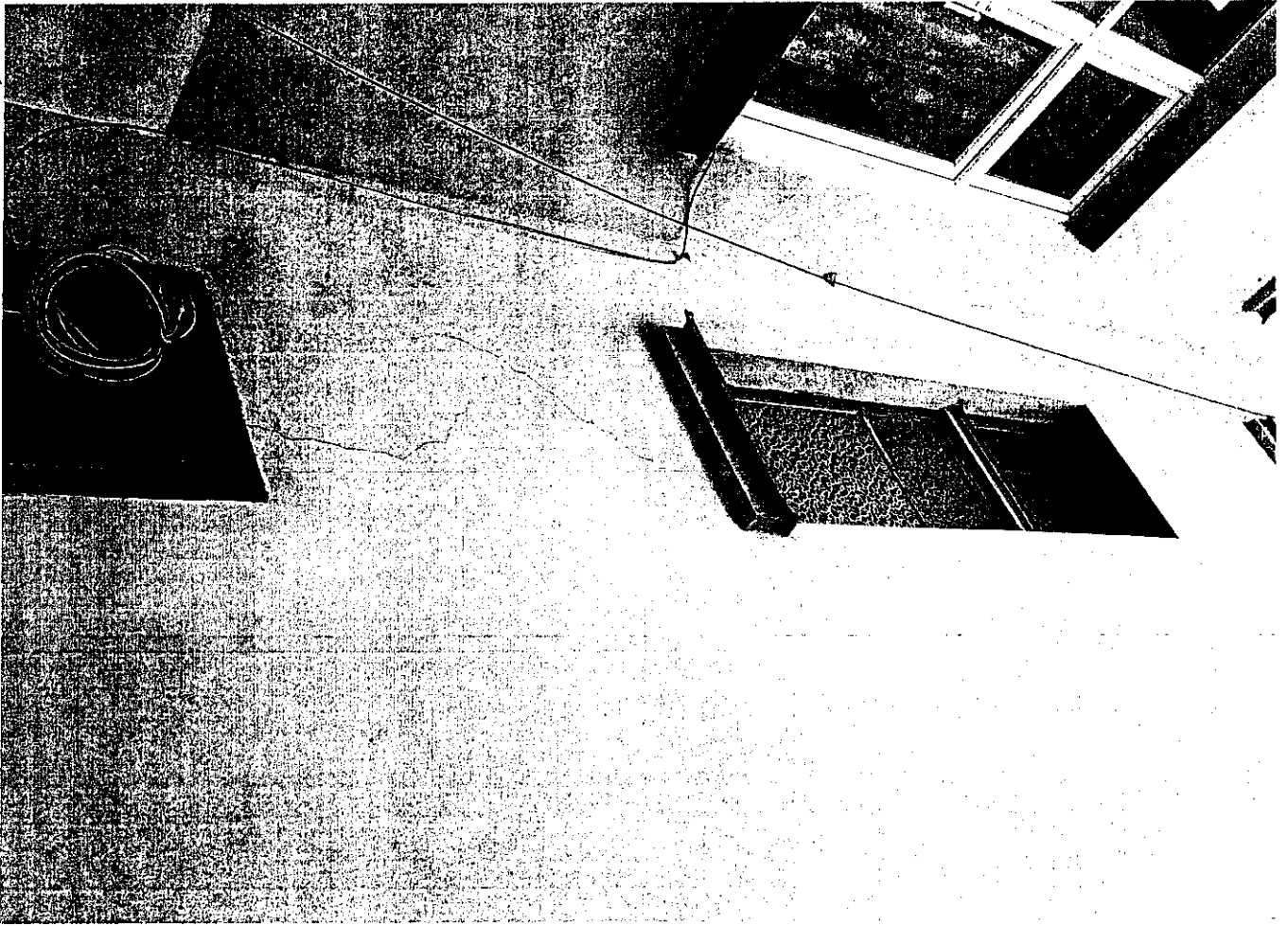


| Lp. | Podstawa                              | Opis i wyliczenia  | j.m.                             | Poszcz       | Razem        |
|-----|---------------------------------------|--|----------------------------------|--------------|--------------|
| 1   | 1 KNR 4-01<br>d.1 0354-05             | Wykucie z muru ościeżnic drewnianych o pow.ponad 2 m <sup>2</sup><br>0.88*2.33   | m <sup>2</sup><br>m <sup>2</sup> | 2.050        |              |
|     |                                       |  |                                  | <b>RAZEM</b> | <b>2.050</b> |
| 2   | 2 KNR 0-19<br>d.1 0930-06<br>analogia | Wymiana okien skrzynkowych na okna drewniane jednoramowe, uchylno-rozwierne, z drewna klejonego warstwowo, z szybą zespoloną dwuszybową k<1.1 w kolorze białym odtwarzającym wielkość, podziały, elementy architektoniczne i profile stolarki istniejącej, z nawiewnikiem higrosterowanym wraz z obróbką, pomalowaniem ościeży i wymianą parapetu wewnętrznego drewnianego na parapet z drewna litego ostatecznie wykonanego w kolorze białym. Współczynnik przenikania ciepła dla okien Uk < 1,8 W/ m <sup>2</sup> *K (łącznie 3 kpl )<br>0.88*2.33 | m <sup>2</sup><br>m <sup>2</sup> | 2.050        |              |
|     |                                       |  |                                  | <b>RAZEM</b> | <b>2.050</b> |
| 3   | 3 KNR 4-01<br>d.1 0535-08             | Rozebranie obróbek blacharskich murów ogniowych, okapów, kołnierzy, gzymsów itp. z blachy nie nadającej się do użytku<br>0.22*(0.88)   | m <sup>2</sup><br>m <sup>2</sup> | 0.194        |              |
|     |                                       |  |                                  | <b>RAZEM</b> | <b>0.194</b> |
| 4   | 4 KNR 2-02<br>d.1 0506-02             | Obróbki przy szer.w rozw.ponad 25cm - z blachy ocynkowanej<br>0.22*(0.88)  | m <sup>2</sup><br>m <sup>2</sup> | 0.194        |              |
|     |                                       |  |                                  | <b>RAZEM</b> | <b>0.194</b> |
| 5   | 5 KNR 4-01<br>d.1 0108-13             | Wywiezienie samochodami skrzyniowymi gruzu z rozbieranych konstrukcji ceglanych na odległość do 1 km<br>0.35   | m <sup>3</sup><br>m <sup>3</sup> | 0.350        |              |
|     |                                       |  |                                  | <b>RAZEM</b> | <b>0.350</b> |
| 6   | 6 KNR 4-01<br>d.1 0108-16             | Wywiezienie samochodami skrzyniowymi gruzu z rozbieranych konstrukcji - za każdy nast. 1 km<br>0.35  | m <sup>3</sup><br>m <sup>3</sup> | 0.350        |              |
|     |                                       |  |                                  | <b>RAZEM</b> | <b>0.350</b> |

# Cieszkowskiego 24/4



Cieszkowskiego 24 14





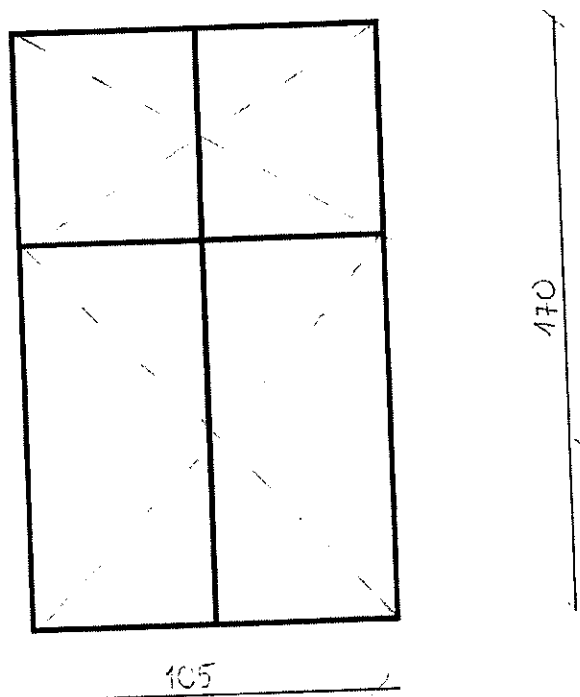
| Lp. | Podstawa                            | Opis i wyliczenia  | j.m.                             | Poszcz       | Razem        |
|-----|-------------------------------------|--|----------------------------------|--------------|--------------|
| 1   |                                     |  |                                  |              |              |
| 1   | KNR 4-01<br>d.1 0354-05             | Wykucie z muru ościeżnic drewnianych o pow.ponad 2 m2<br>1.05*1.70*3   | m <sup>2</sup><br>m <sup>2</sup> | <br>5.355    |              |
|     |                                     |  |                                  | <b>RAZEM</b> | <b>5.355</b> |
| 2   | KNR 0-19<br>d.1 0930-06<br>analogia | Wymiana okien skrzynkowych na okna drewniane jednoramowe, uchylno-rozwiernie, z drewna klejonego warstwowo, z szybą zespoloną dwuszybową k<1.1 w kolorze białym odtwarzającym wielkość, podziały, elementy architektoniczne i profile stolarki istniejącej, z nawiewnikiem higrosterowanym wraz z obróbką, pomalowaniem ościeży i wymianą parapetu wewnętrznego drewnianego na parapet z drewna litego ostatecznie wykończonzonego w kolorze białym. Współczynnik przenikania ciepła dla okien Uk < 1,8 W/ m <sup>2</sup> *K (łącznie 3 kpl.)<br>1.05*1.70*3 | m <sup>2</sup><br>m <sup>2</sup> | <br>5.355    |              |
|     |                                     |  |                                  | <b>RAZEM</b> | <b>5.355</b> |
| 3   | KNR 4-01<br>d.1 0535-08             | Rozebranie obróbek blacharskich murów ogniowych, okapów, kołnierzy, gzymsów itp. z blachy nie nadającej się do użytku<br>0.22*(1.05*3)   | m <sup>2</sup><br>m <sup>2</sup> | <br>0.693    |              |
|     |                                     |  |                                  | <b>RAZEM</b> | <b>0.693</b> |
| 4   | KNR 2-02<br>d.1 0506-02             | Obróbki przy szer.w rozw.ponad 25cm - z blachy ocynkowanej<br>0.22*(1.05*3)  | m <sup>2</sup><br>m <sup>2</sup> | <br>0.693    |              |
|     |                                     |  |                                  | <b>RAZEM</b> | <b>0.693</b> |
| 5   | KNR 4-01<br>d.1 0108-13             | Wywiezienie samochodami skrzyniowymi gruzu z rozbieranych konstrukcji ceglanych na odległość do 1 km<br>0.80   | m <sup>3</sup><br>m <sup>3</sup> | <br>0.800    |              |
|     |                                     |  |                                  | <b>RAZEM</b> | <b>0.800</b> |
| 6   | KNR 4-01<br>d.1 0108-16             | Wywiezienie samochodami skrzyniowymi gruzu z rozbieranych konstrukcji - za każdy nast. 1 km<br>0.80  | m <sup>3</sup><br>m <sup>3</sup> | <br>0.800    |              |
|     |                                     |  |                                  | <b>RAZEM</b> | <b>0.800</b> |

Inspektor Nadzoru Inwestorskiego

*Matgorzata Wójciszewska*  
 upr.bud. I A 00007210 375-86  
 w specjalności konstrukcyjno-budowlanej  
 w zakresie opłaconym obowiązkiem  
 KUP, BC/3542/02

**Chelmińska 22/1**

3 szt



Chetminska 22/1





| Lp. | Podstawa                            | Opis i wyliczenia  | j.m.           | Poszcz       | Razem        |
|-----|-------------------------------------|--|----------------|--------------|--------------|
| 1   | 1 KNR 4-01<br>d.1 0354-05           | Wykucie z muru ościeżnic drewnianych o pow.ponad 2 m2<br>1.50*1.99+0.7*2.0+1.30*2.10*2   | m <sup>2</sup> |              |              |
|     |                                     |  | m <sup>2</sup> | 9.845        |              |
|     |                                     |  |                | <b>RAZEM</b> | <b>9.845</b> |
| 2   | KNR 0-19<br>d.1 0930-06<br>analogia | Wymiana okien skrzynkowych na okna drewniane jednoramowe, uchylno-rozwiernie, z drewna klejonego warstwowo, z szybą zespoloną dwuszybową k<1.1 w kolorze białym odtwarzającym wielkość, podziały, elementy architektoniczne i profile stolarki istniejącej, z nawiewnikiem higrosterowanym wraz z obróbką, pomalowaniem ościeży i wymianą parapetu wewnętrznego drewnianego na parapet z drewna litego ostatecznie wykonanego w kolorze białym. Współczynnik przenikania ciepła dla okien Uk < 1,8 W/ m <sup>2</sup> *K (łącznie 3 kpl )<br>1.50*1.99+0.7*2.00         | m <sup>2</sup> |              |              |
|     |                                     |  | m <sup>2</sup> | 4.385        |              |
|     |                                     |  |                | <b>RAZEM</b> | <b>4.385</b> |
| 3   | KNR 0-19<br>d.1 0930-06<br>analogia | Wymiana okien skrzynkowych z łukiem na okna drewniane jednoramowe z łukiem uchylno-rozwiernie, z drewna klejonego warstwowo, z szybą zespoloną dwuszybową k<1.1 w kolorze białym odtwarzającym wielkość, podziały, elementy architektoniczne i profile stolarki istniejącej, z nawiewnikiem higrosterowanym wraz z obróbką, pomalowaniem ościeży i wymianą parapetu wewnętrznego drewnianego na parapet z drewna litego ostatecznie wykonanego w kolorze białym. Współczynnik przenikania ciepła dla okien Uk < 1,8 W/ m <sup>2</sup> *K (łącznie 3 kpl )<br>1.30*2.10 | m <sup>2</sup> |              |              |
|     |                                     |  | m <sup>2</sup> | 2.730        |              |
|     |                                     |  |                | <b>RAZEM</b> | <b>2.730</b> |
| 4   | KNR 4-01<br>d.1 0535-08             | Rozebranie obróbek blacharskich murów ogniowych, okapów, kołnierzy, gzymsów itp.z blachy nie nadającej się do użytku<br>0.22*(1.50+0.7+1.30)   | m <sup>2</sup> |              |              |
|     |                                     |  | m <sup>2</sup> | 0.770        |              |
|     |                                     |  |                | <b>RAZEM</b> | <b>0.770</b> |
| 5   | KNR 2-02<br>d.1 0506-02             | Obróbki przy szer.w rozw.ponad 25cm - z blachy ocynkowanej<br>0.22*(1.50+0.7+1.30)   | m <sup>2</sup> |              |              |
|     |                                     |  | m <sup>2</sup> | 0.770        |              |
|     |                                     |  |                | <b>RAZEM</b> | <b>0.770</b> |
| 6   | KNR 4-01<br>d.1 0108-13             | Wywiezienie samochodami skrzyniowymi gruzu z rozbieranych konstrukcji ceglanych na odległość do 1 km<br>1.48   | m <sup>3</sup> |              |              |
|     |                                     |  | m <sup>3</sup> | 1.480        |              |
|     |                                     |  |                | <b>RAZEM</b> | <b>1.480</b> |
| 7   | KNR 4-01<br>d.1 0108-16             | Wywiezienie samochodami skrzyniowymi gruzu z rozbieranych konstrukcji - za każdy nast. 1 km<br>1.48  | m <sup>3</sup> |              |              |
|     |                                     |  | m <sup>3</sup> | 1.480        |              |
|     |                                     |  |                | <b>RAZEM</b> | <b>1.480</b> |

Inspektor Nadzoru Inwestorskiego

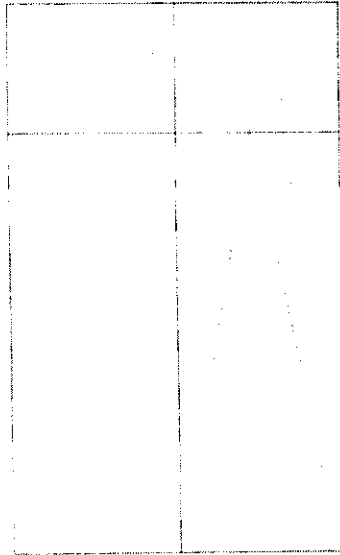
Małgorzata Tomaszewska  
 urz.bud. ul. 1 K7-7210 075 86  
 w specjalności konstrukcyjno-budowlanej  
 w zakresie nadzoru budowlanego  
 KUP: 60 13342 02

Arkusz1

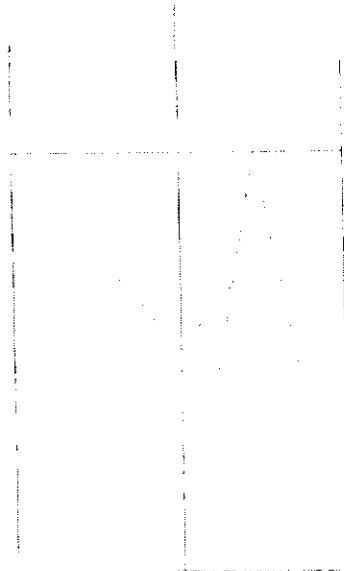
3 Maja 20/7 a

4 okna

1 szt. 150\*199 cm



1 szt. 70\*200 cm



2 szt. 130\*210 cm

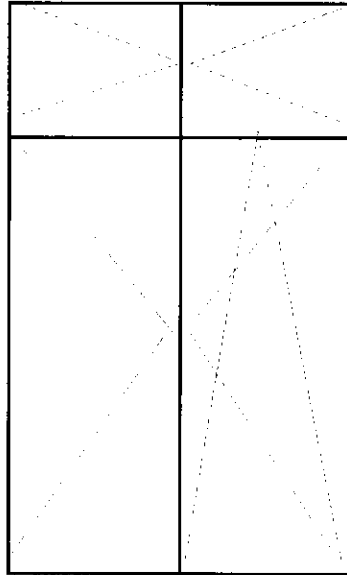
1/2

200

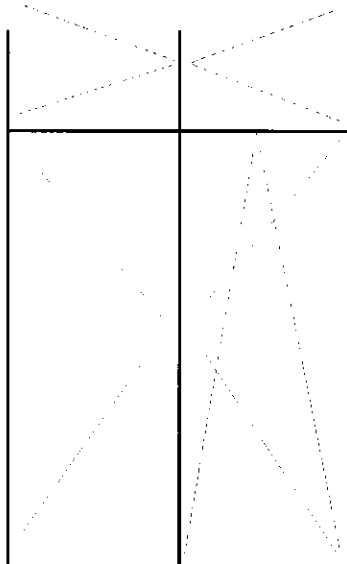
3 Maja 20/7 a

4 okna

1 szt. 150\*199 cm



1 szt. 70\*200 cm



2 szt. 130\*210 cm

3 Maja 20/7a



| Lp. | Podstawa                              | Opis i wyliczenia  | j.m.                             | Poszcz       | Razem         |
|-----|---------------------------------------|--|----------------------------------|--------------|---------------|
| 1   | 1 KNR 4-01<br>d.1 0354-05             | Wykucie z muru ościeżnic drewnianych o pow.ponad 2 m2<br>1.19*1.86*2+1.06*1.95*3   | m <sup>2</sup><br>m <sup>2</sup> | 10.628       |               |
|     |                                       |  |                                  | <b>RAZEM</b> | <b>10.628</b> |
| 2   | 2 KNR 0-19<br>d.1 0930-06<br>analogia | Wymiana okien skrzynkowych na okna drewniane jednoramowe, uchylno-rozwiernie, z drewna klejonego warstwowo, z szybą zespoloną dwuszybową k<1.1 w kolorze białym odtwarzającym wielkości, podziały, elementy architektoniczne i profile stolarki istniejącej, z nawiewnikiem higrosterowanym wraz z obróbką, pomalowaniem ościeży i wymianą parapetu wewnętrznego drewnianego na parapet z drewna litego ostatecznie wykonanego w kolorze białym. Współczynnik przenikania ciepła dla okien Uk < 1,8 W/ m <sup>2</sup> *K (łącznie 3 kpl )<br>1.19*1.86*2+1.06*1.95*3 | m <sup>2</sup><br>m <sup>2</sup> | 10.628       |               |
|     |                                       |  |                                  | <b>RAZEM</b> | <b>10.628</b> |
| 3   | 3 KNR 4-01<br>d.1 0535-08             | Rozebranie obróbek blacharskich murów ogniowych, okapów, kołnierzy, gzymsów itp.z blachy nie nadającej się do użytku<br>0.22*(1.18*2+1.06*3)   | m <sup>2</sup><br>m <sup>2</sup> | 1.219        |               |
|     |                                       |  |                                  | <b>RAZEM</b> | <b>1.219</b>  |
| 4   | 4 KNR 2-02<br>d.1 0506-02             | Obróbki przy szer.w rozv.ponad 25cm - z blachy ocynkowanej<br>0.22*(1.18*2+1.06*3)   | m <sup>2</sup><br>m <sup>2</sup> | 1.219        |               |
|     |                                       |  |                                  | <b>RAZEM</b> | <b>1.219</b>  |
| 5   | 5 KNR 4-01<br>d.1 0108-13             | Wywiezienie samochodami skrzyniowymi gruzu z rozbieranych konstrukcji ceglanych na odległość do 1 km<br>1.59   | m <sup>3</sup><br>m <sup>3</sup> | 1.590        |               |
|     |                                       |  |                                  | <b>RAZEM</b> | <b>1.590</b>  |
| 6   | 6 KNR 4-01<br>d.1 0108-16             | Wywiezienie samochodami skrzyniowymi gruzu z rozbieranych konstrukcji - za każdy nast. 1 km<br>1.59  | m <sup>3</sup><br>m <sup>3</sup> | 1.590        |               |
|     |                                       |  |                                  | <b>RAZEM</b> | <b>1.590</b>  |

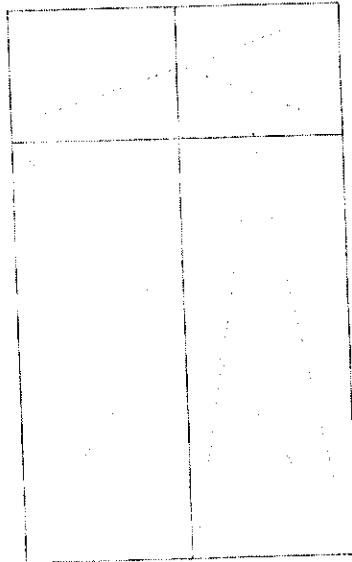
Inspektor Nadzoru Inwestorskiego

Małgorzata Romaszewska  
uprzedz. CAN 10 875/86  
w specjalności inżynierii nadzorczej  
w zakresie architektury i inżynierii  
KUP/BO/0342/02

Arkusz1

3 Maja 5/9

5 okien



2 szt. 119\*186 cm  
3 szt. 106\*195 cm

Strona 1

90.

3 Maja 5/9

