

Bydgoszcz, 12.07.2016 r.
PKM.6740.1.382.2016

Biuro Projektów
„Ingraf Architekci”
Lucyna Pawlicka
ul. Łokietka 5/1
85-200 Bydgoszcz

Dotyczy: kolorystyki budynku zlokalizowanego przy ul. Bielickiej 16 w Bydgoszczy (oficyna)

Odpowiadając na pismo z dnia 30.06.2016 r. informuję, że opiniuję pozytywnie projekt kolorystyki elewacji budynku mieszkalnego zlokalizowanego przy ul. Bielickiej 16 w Bydgoszczy.

Jednocześnie informuję, że dla przedmiotowego terenu obowiązują ustalenia miejscowego planu zagospodarowania przestrzennego pn. „Szwederowo - Stroma” w Bydgoszczy.

W myśl w/w opracowania urbanistycznego cały obszar objęty planem znajduje się w strefie „B” ochrony konserwatorskiej, gdzie m.in. wymagany jest wysoki standard estetyczny i architektoniczny bryły i elewacji budynków.

Pozytywna opinia Plastyka Miejskiego nie zwalnia od uzyskania innych wymaganych prawem uzgodnień i pozwoleń.

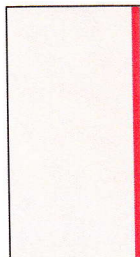
PLASTYK MIEJSKI
Główny Specjalista

mgr Marek Iwiński

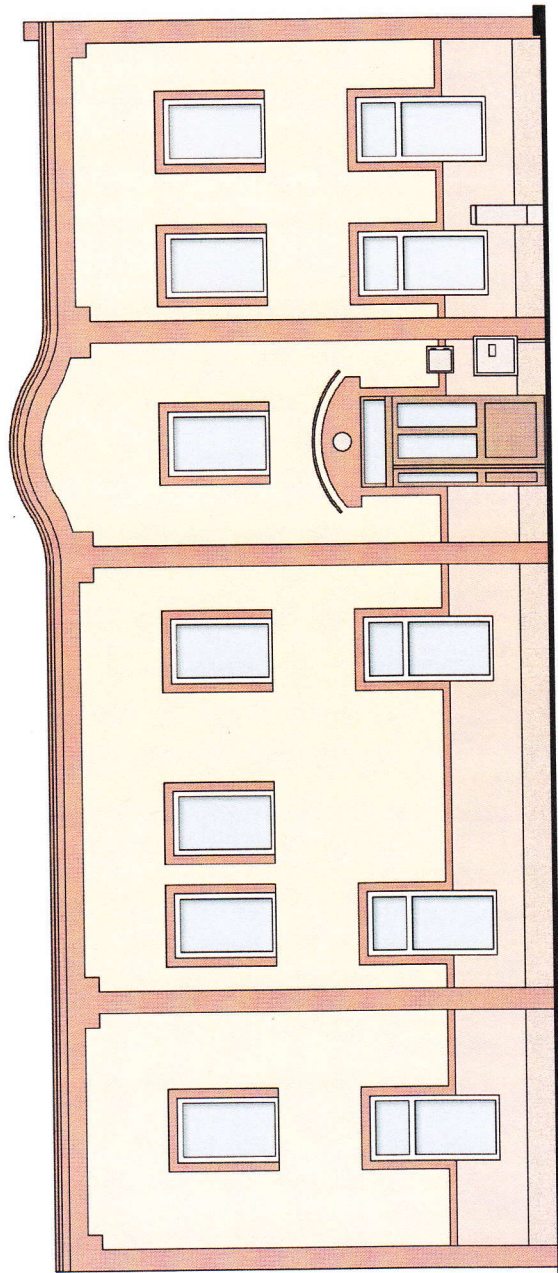
Załączniki:
- załącznik graficzny nr 1

Do wiadomości:
1. BKZ
2. a/a

85- 130 Bydgoszcz, ul. Grudziądzka 9-15,
tel.: (52) 58 58 177 fax.: (52) 58 58 863
email: m.iwinski@um.bydgoszcz.pl, www.bydgoszcz.pl



ul. Bielcika



Elewacja zachodnia 1:100

Kolorystyka:

- STO 31 416 -ściana
- STO 32 320 -detal
- STO 32 323 -pas parteru
- TYNK KAMYCZKOWY

KOLORYSTYKĘ OBIEKTU
OPINIUJĘ POZYTYWNIE

Bydgoszcz, dnia 12.07.2016

PLASTYK MIEJSKI
Główny Specjalista
Swiniol
mgr Marek Iwiński

PRACOWNIA PROJEKTOWA "INGRAF Architekti" UL. ŁOKIETKA 5/1 85-200 BYDGOSZCZ tel. 52-3226727			
Inwestor: Wspólnota Mieszkaniowa ul. Bielcika 16 85-135 Bydgoszcz	ARCH. Autor projektu:		mgr.inż.arch. Anna Pawlicka-Zabojszcz Nr ewid.GPKG-I-7342-43/95
	Obiekt: Budynek mieszkalny ul. Bielcika 16 85-135 Bydgoszcz		Oprac. inż. arch. Mateusz Kowalski
Temat: Remont i docieplenie elewacji budynku		06. 2016	1:100
		Data	Skala Nr rysunku A-1