

3. OPIS PROJEKTOWANEJ KONSTRUKCJI

Konieczność wykonania muru oporowego przebiegającego wzdłuż zachodniej granicy działki powstała w rezultacie otrzymanych informacji o możliwości występowania piwnic pod całym budynkiem przeznaczonym do rozbiórki.

Projekt zasadniczy uwzględniał jedynie demontaż konstrukcji pomieszczenia piwnicznego o szerokości ok. 3 m w centralnej części budynku, ponieważ ten fragment jest dostępny i (prawdopodobnie) był do momentu wybuchu pożaru użytkowany. Przy założeniu, że podpiwniczenie znajduje się pod całością lub większą częścią obiektu oraz występującej różnicy poziomów pomiędzy podwórkami należącymi do posesji przy ulicy Dworcowej 7 i Dworcowej 9, powstała konieczność wykonania muru oporowego, który zabezpieczy przed obsunięciem nawierzchnię położonego wyżej terenu oraz znajdujące się na nim budynki.

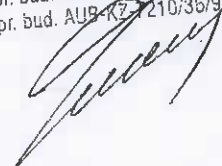
Do celów projektowych przyjęto, że mur oporowy przebiegać będzie na całej długości rozbieranego budynku, tj. 38,00 m i posiadać będzie stałą wysokość 1,80 m, odpowiadającą największemu, widocznemu zagłębieniu obiektu.

Mur należy wykonać z betonu klasy B25 i zazbroić stalą żebrowaną AIII 34GS.

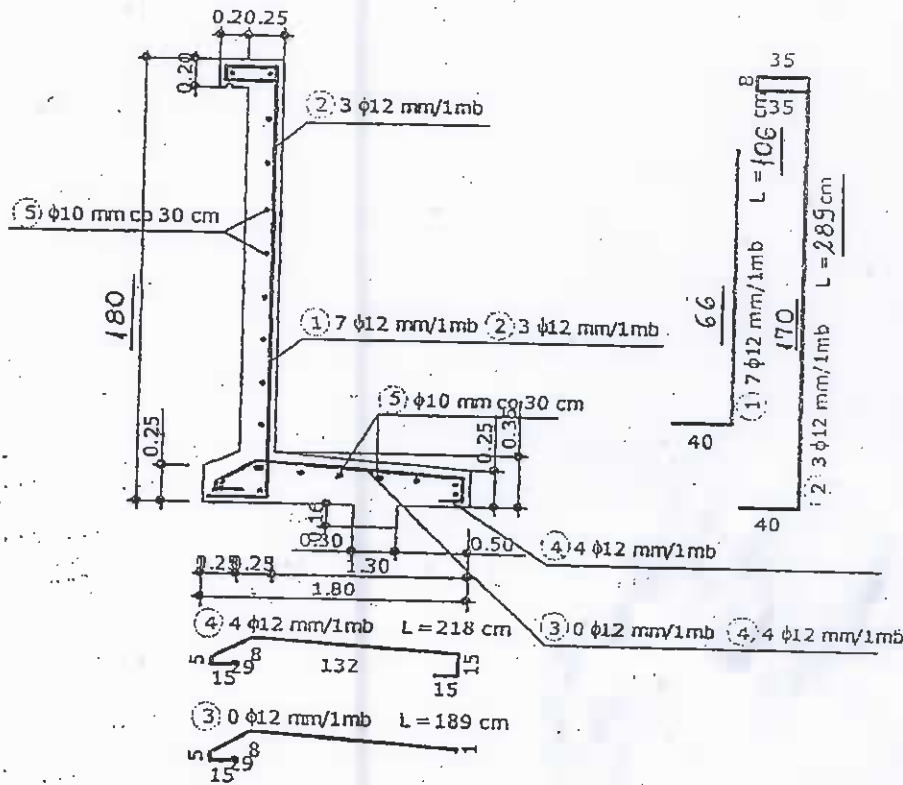
Projektuje się pozostawienie fundamentów pod ścianą zachodnią budynku i wykorzystanie ich jako szalunku dla pionowej części muru oporowego.

UWAGA: Wobec braku dokładnych danych co do stanu istniejącego piwnic i fundamentów pod budynkiem, przewiduje się możliwość modyfikacji zaprojektowanej konstrukcji oporowej. Ostateczne decyzje w tym zakresie będzie można podjąć po rozebraniu nadziemnej części domu.

mgr inż. Andrzej Banas
Specjalność konstrukcyjno-budowlana
upr. bud. UAN-NB-7210/35/85
upr. bud. AUB-KZ-210/36/90



Projekt: mur oporowy ul. Dworcowa 7
 Element: ab
 Autor :



ZESTAWIENIE STALI NA 1 mb

NR	φ [mm]	DŁUGOŚĆ [cm]	ILOŚĆ [szt]	DŁUGOŚĆ OGÓLEM [m]	
				φ 10	φ 12
1	12	106	7		7,42
2	12	289	3		8,67
3	12	189	0		0,00
4	12	218	4		8,72
5	10	100	23	23,00	
6					
7					
8					
DŁUGOŚĆ RAZEM [mb]				23,00	24,81
MASA JEDNOSTKOWA [kg/mb]				0,617	0,888
MASA OGÓLEM [kg]				14,19	21,63
MASA RAZEM [kg]				36,22	

MASA STALI DLA 38 m ŚCIANY WYNOŚI G = 1376 kg.

Inwestor: Administracja Domów Miejskich "ADM" sp. z o.o. w Bydgoszczy		Data: marzec 11	Nr zlec. -		
Obiekt: Budynek użytkowy przy ul. Dworcowej 7		Faza: P. B.	Skala: -	Branża: B	Nr rys. 1/1
Temat: Projekt rozbiorczy budynku aneksu		Projektował: maj. inż.	Opracował: A. Banas		
		Sprawdził:	Kreślił:		