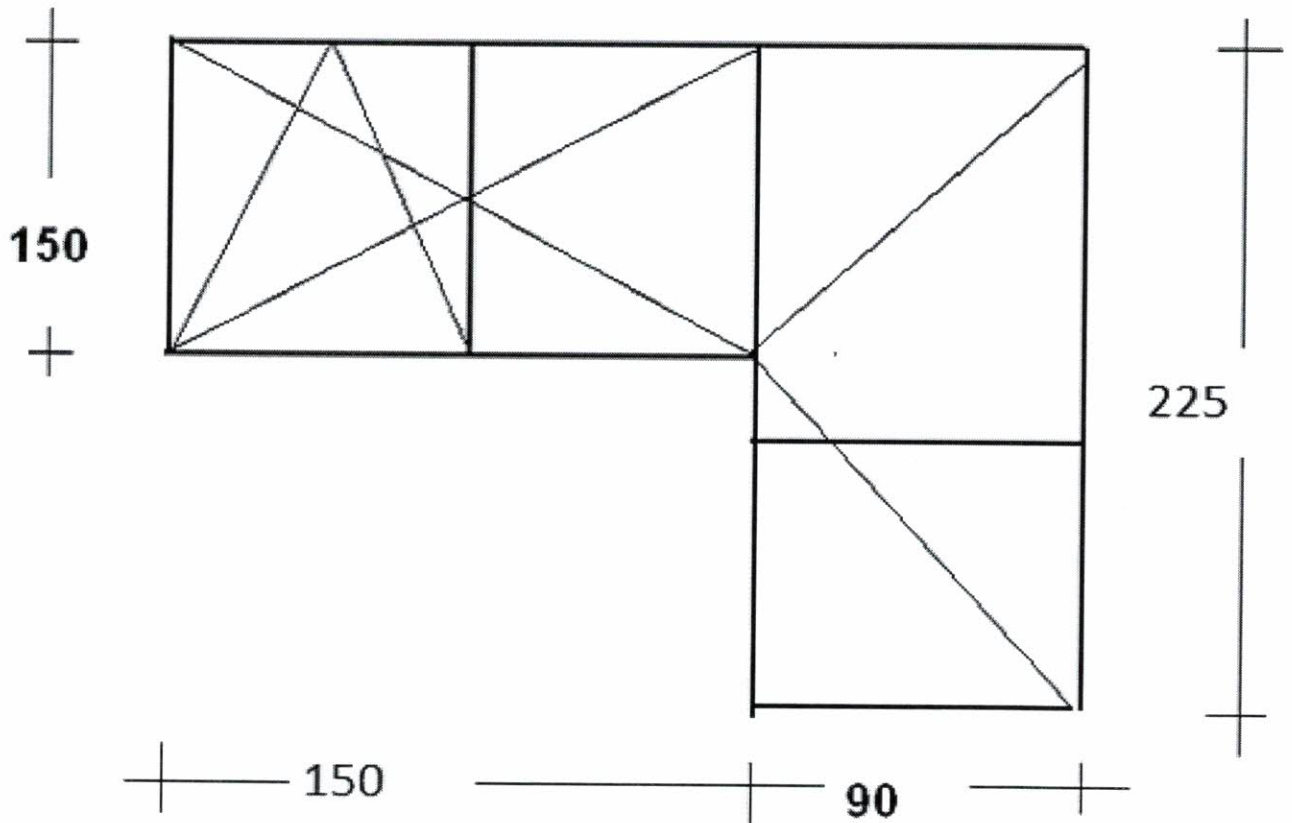
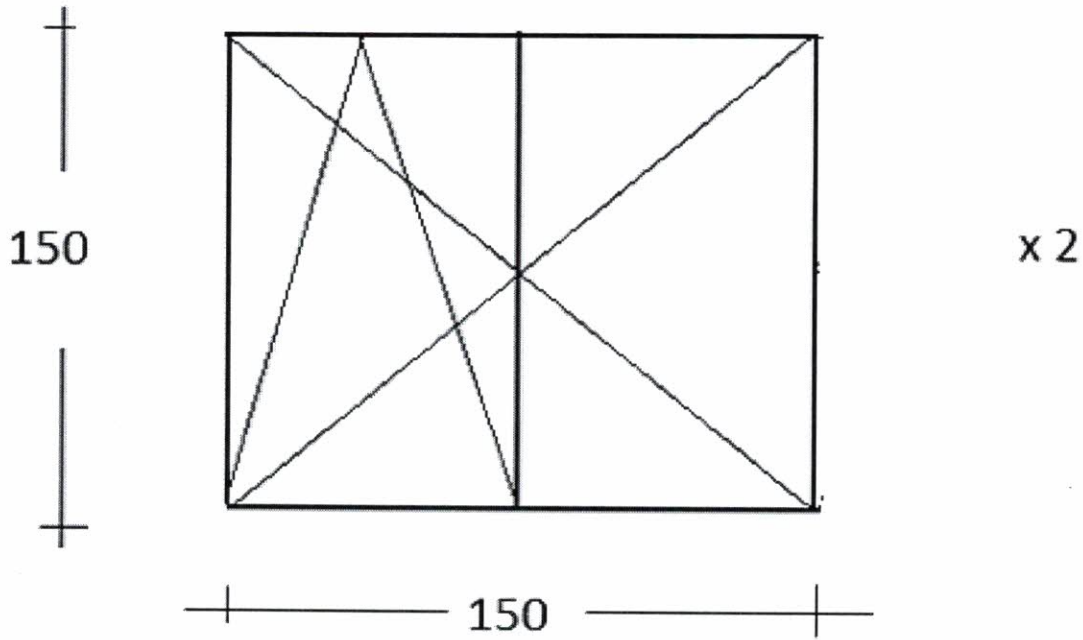


Lp.	Podstawa	Opis i wyliczenia	j.m.	Poszcz	Razem
1	KNR 4-01 0354-05	Wykucie z muru ościeżnic drewnianych o powierzchni ponad 2 m ² 2.25*0.90+1.50*1.50*3	m ² m ²	8.775	
				RAZEM	8.775
2	KNR 4-01 0354-11	Wykucie z muru podokienników drewnianych, stalowych 1.5*4+0.90	m m	6.900	
				RAZEM	6.900
3	KNR 0-19 0929-10	Wymiana okien zespolonych na okna rozwierane i uchylno-rozwierane dwudzielne z PCV o pow. do 2.5 m ² 1.50*1.50*3	m ² m ²	6.750	
				RAZEM	6.750
4	KNR 0-19 0929-12	Wymiana drzwi balkonowych zespolonych na drzwi balkonowe z PCV 2.25*0.90	m ² m ²	2.025	
				RAZEM	2.025
5	KNR 4-01 0321-02	Obsadzenie podokienników drewnianych lub stalowych ponad 1.5 m w ścianach z cegieł 4	szt. szt.	4.000	
				RAZEM	4.000
6	kalk. własna	Parapet zewnętrzny z blachy powlekanej 1.50*3+0.90	m m	5.400	
				RAZEM	5.400
7	kalk. własna	Parapety wewnętrzne z PCV 4	szt. szt.	4.000	
				RAZEM	4.000
8	KNR 4-01 1204-08	Przygotowanie powierzchni pod malowanie farbami emulsyjnymi starych tynków z poszpachlowaniem nierówności (2.26*2+0.90*1+1.50*6)*0.15	m ² m ²	2.163	
				RAZEM	2.163
9	KNR 4-01 1204-02	Dwukrotne malowanie farbami emulsyjnymi starych tynków wewnętrznych ścian 2.163	m ² m ²	2.163	
				RAZEM	2.163
10	kalk. własna	Montaż nawiewników higrosterowalnych 3	szt. szt.	3.000	
				RAZEM	3.000
11	KNR 4-01 0108-09	Wywiezienie gruzu spryzmowanego samochodami skrzyniowymi na odległość do 1 km 0.5	m ³ m ³	0.500	
				RAZEM	0.500
12	KNR 4-01 0108-10	Wywiezienie gruzu spryzmowanego samochodami skrzyniowymi - za każdy następny 1 km - 20 km 0.5	m ³ m ³	0.500	
				RAZEM	0.500

Inspektor Nadzoru Inwestorskiego

Tadeusz Kalas
upr. bud. UAN-KZ-7210/120/90
w specjalności konstrukcyjno-budowlanej
w zakresie obiektów budowlanych
KUR/BO/0904/01

Walczyńch 4/18

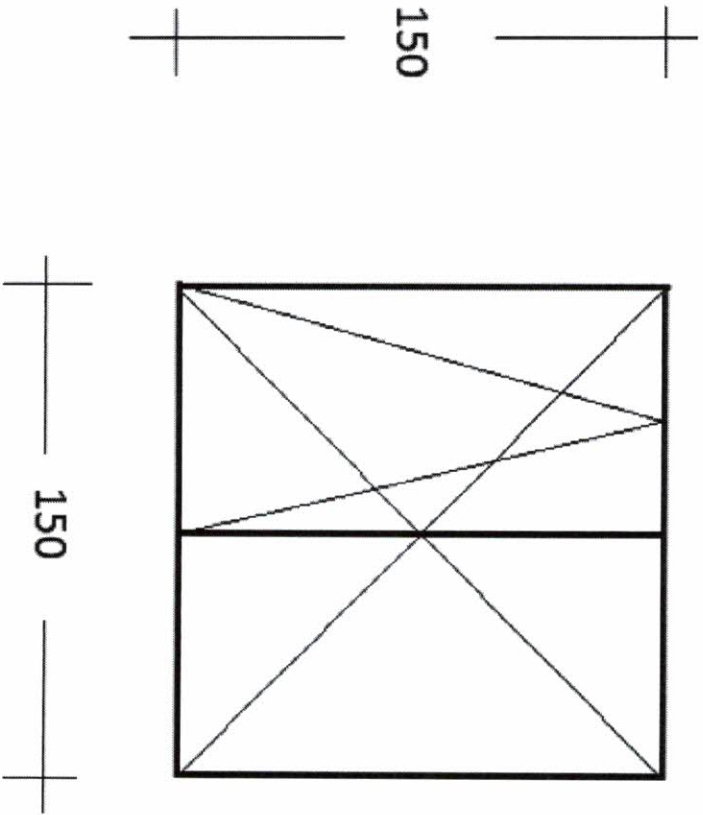


Inspektor Nadzoru Inwestorskiego

Tadeusz Kalas
upr. bud. UAN-KZ-7210/120/90
w specjalności konstrukcyjno-budowlanej
w zakresie ogólnobudowlanym
KUP/BO/0904/01

Lp.	Podstawa	Opis i wyliczenia	j.m.	Poszcz	Razem
1	KNR 4-01 0354-05	Wykucie z muru ościeżnic drewnianych o powierzchni ponad 2 m ² 1.50*1.50*2	m ² m ²	4.500	
				RAZEM	4.500
2	KNR 4-01 0354-11	Wykucie z muru podokienników drewnianych, stalowych 1.50*4	m m	6.000	
				RAZEM	6.000
3	KNR 0-19 0929-10	Wymiana okien zespolonych na okna rozwierane i uchylno-rozwierane dwudzielne z PCV o pow. do 2.5 m ² 1.50*1.50*2	m ² m ²	4.500	
				RAZEM	4.500
4	KNR 4-01 0321-02	Obsadzenie podokienników drewnianych lub stalowych ponad 1.5 m w ścianach z cegieł 4	szt. szt.	4.000	
				RAZEM	4.000
5	kalk. własna	Parapet zewnętrzny z blachy powlekanej 1.50*2	m m	3.000	
				RAZEM	3.000
6	kalk. własna	Parapety wewnętrzne z PCV 2	szt. szt.	2.000	
				RAZEM	2.000
7	KNR 4-01 1204-08	Przygotowanie powierzchni pod malowanie farbami emulsyjnymi starych tynków z poszpachlowaniem nierówności 1.50*12*0.20	m ² m ²	3.600	
				RAZEM	3.600
8	KNR 4-01 1204-02	Dwukrotne malowanie farbami emulsyjnymi starych tynków wewnętrznych ścian 3.600	m ² m ²	3.600	
				RAZEM	3.600
9	kalk. własna	Montaż nawiewników higrosterowalnych 2	szt. szt.	2.000	
				RAZEM	2.000
10	KNR 4-01 0108-09	Wywiezienie gruzu spryzmowanego samochodami skrzyniowymi na odległość do 1 km 0.2	m ³ m ³	0.200	
				RAZEM	0.200
11	KNR 4-01 0108-10	Wywiezienie gruzu spryzmowanego samochodami skrzyniowymi - za każdy następny 1 km - 20 km 0.2	m ³ m ³	0.200	
				RAZEM	0.200

Inspektor Nadzoru Inwestorskiego
Tadeusz Kalas
 upr. bud. UAN KZ-7210/120/90
 w specjalności konstrukcyjno-budowlanej
 w zakresie ogólnobudowlanym
 KUP/BO/0904/01



x 2

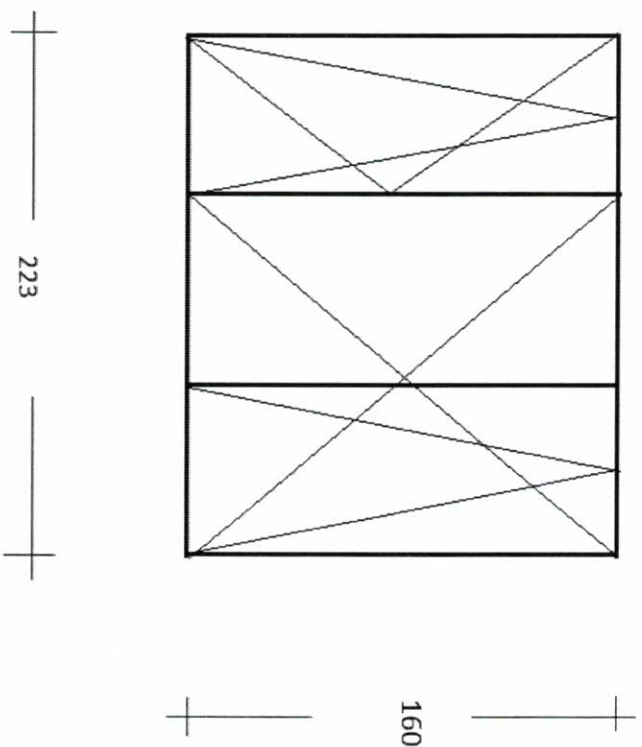
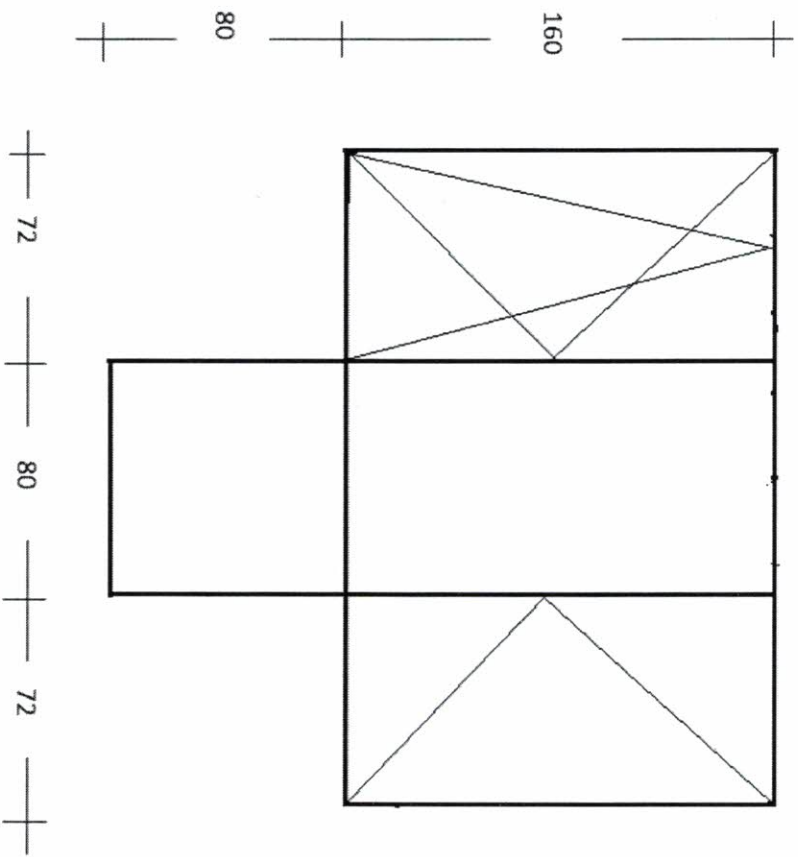
Inspektor Nadzoru Inwestorskiego
~~Tadeusz Kalas~~
upr. bud. UAN/1247210/120/90
w specjalności Kierownik Wykonawstwa
w zakresie ogólnobudowlanym
KUP/BO/0904/01

Lp.	Podstawa	Opis i wyliczenia	j.m.	Poszcz	Razem
1	KNR 4-01 0354-05	Wykucie z muru ościeżnic drewnianych o powierzchni ponad 2 m ² 2.40*0.80+1.60*0.72*2+1.60*2.23	m ² m ²	 7.792	 7.792
				RAZEM	7.792
2	KNR 4-01 0354-11	Wykucie z muru podokienników drewnianych, stalowych 2.23*2+0.72*4+0.80*2	m m	 8.940	 8.940
				RAZEM	8.940
3	KNR 0-19 0929-10	Wymiana okien zespolonych na okna rozwierane i uchylno-rozwierane dwudzielne z PCV o pow. do 2.5 m ² 2.23*1.60+0.72*1.60*2	m ² m ²	 5.872	 5.872
				RAZEM	5.872
4	KNR 0-19 0929-12	Wymiana drzwi balkonowych zespolonych na drzwi balkonowe z PCV 2.40*0.80	m ² m ²	 1.920	 1.920
				RAZEM	1.920
5	KNR 4-01 0321-02	Obsadzenie podokienników drewnianych lub stalowych ponad 1.5 m w ścianach z cegieł 4	szt. szt.	 4.000	 4.000
				RAZEM	4.000
6	kalk. własna	Parapet zewnętrzny z blachy powlekaniej 2.23+0.72*2+0.80	m m	 4.470	 4.470
				RAZEM	4.470
7	kalk. własna	Parapety wewnętrzne z PCV 4	szt. szt.	 4.000	 4.000
				RAZEM	4.000
8	KNR 4-01 1204-08	Przygotowanie powierzchni pod malowanie farbami emulsyjnymi starych tynków z poszpachlowaniem nierówności (2.40*4+0.90*2+1.60*6)*0.30	m ² m ²	 6.300	 6.300
				RAZEM	6.300
9	KNR 4-01 1204-02	Dwukrotne malowanie farbami emulsyjnymi starych tynków wewnętrznych ścian 6.30	m ² m ²	 6.300	 6.300
				RAZEM	6.300
10	kalk. własna	Montaż nawiewników higrosterowalnych 2	szt. szt.	 2.000	 2.000
				RAZEM	2.000
11	KNR 4-01 0108-09	Wywiezienie gruzu sprzymowanego samochodami skrzyniowymi na odległość do 1 km 0.2	m ³ m ³	 0.200	 0.200
				RAZEM	0.200
12	KNR 4-01 0108-10	Wywiezienie gruzu sprzymowanego samochodami skrzyniowymi - za każdy następny 1 km - 20 km 0.2	m ³ m ³	 0.200	 0.200
				RAZEM	0.200

Inspektor Nadzoru Inwestorskiego

Tadeusz Kalas
upr. bud. UAN/KZ.7210/120/90
w specjalności konstrukcyjno-budowlanej
w zakresie ogólnobudowlanym
KUP/BO/0904/01

Wojska Polskiego 11/2



Inspektor Nadzoru Inwestorskiego
Tadeusz Kalas
Upr. budl. UAN/KKZ-7210/120/90
w specjalności konstrukcyjno-budowlanej
w zakresie obiektów budowlanych
KUP/BO/0904/01