

2.11

# ZAKŁAD USŁUG PROJEKTOWYCH

JANUSZ KĘPIŃSKI

86-021 ŻOŁĘDOWO UL. LIPOWA 5 TEL/FAX 52 - 582-57-43

Egz. nr 1

## PROJEKT WYKONAWCZY BRANŻA INSTALACYJNA

**OBIEKT:** Budynek usługowo-mieszkalny  
przy ul. Bydgoskiej 23 w Bydgoszczy  
działka nr 182; obręb nr 343

**TEMAT:** Instalacja wodociągowa

**NR UMOWY:** 465/P/ZRI/2015

**INWESTOR:** Miasto Bydgoszcz  
85-102 Bydgoszcz ul. Jezuicka 1

**PROJEKTANT:** Janusz Kępiński

Janusz Kępiński  
NIP: UPII. UAN-KZ-7210/103/P  
Projektowanie, kierowanie i nadzorowanie  
instalacji C.O., wod.-kan., gazowych i  
instalacji w innym zakresie do powsze-  
chnie znanych rozwiązań konstrukcyjnych

BYDGOSZCZ 15.10.2015r

1.

## SPIS TREŚCI

- 1/ Strona tytułowa
- 2/ Spis treści
- 3/ Oświadczenie
- 4/ Opis techniczny
- 5/ Rysunki:
  - instalacja wodociągowa – rzut parteru i aksonometria
  - instalacja wodociągowa – rzut piętra i aksonometria

Żołędowo 15.10.2015

## OŚWIADCZENIE

Oświadczam, że niniejszy projekt wykonawczy „Instalacji wodociągowej w budynku usługowo-mieszkalnym przy ul. Bydgoskiej 23 w Bydgoszczy” opracowano zgodnie z aktualnie obowiązującymi przepisami i zasadami wiedzy budowlanej.

Janusz Kępiński

Janusz Kępiński  
NR UPB / UAN-KZ-7210/103/  
Projektowanie, kierowanie i nadzór nad  
instalacjami C.O., wod.-kan., gazowymi  
instalacjami w posyłym zakresie do poszczególnych  
branżowych rozdziałów i etapów

## OPIS TECHNICZNY

do projektu wykonawczego instalacji wodociągowej  
w budynku mieszkalnym przy ul. Bydgoskiej 23 w Bydgoszczy

Projekt opracowano na zlecenie Inwestora na podstawie:

- inwentaryzacji
- opinii kominiarskiej
- warunków włączenia
- obowiązujących przepisów
- ustaleń z Inwestorem

### **Stan istniejący**

Mieszkanie nr 1 i lokal użytkowy posiadają instalację wody zimnej zdekompletowaną w stanie nie nadającym się do dalszej eksploatacji; w/w lokale nie posiadają instalacji ciepłej wody ani przyborów sanitarnych, które zdemontowano.

Mieszkanie nr 2 wyposażone jest w instalację wody zimnej i ciepłej. Źródłem ciepłej wody jest elektryczny pojemnościowy podgrzewacz c.w. Instalacja nadaje się do dalszej eksploatacji. Przybory sanitarne są kompletne.

### **Zakres projektu**

Zakres niniejszego projektu obejmuje wymianę istniejącej instalacji wody zimnej oraz wykonanie nowej instalacji ciepłej wody w mieszkaniu nr 1 i lokalu użytkowym. Ponadto przewidziano w tych lokalach montaż nowych przyborów sanitarnych. Natomiast w mieszkaniu nr 2 przewiduje się demontaż istniejącego podgrzewacza c.w. oraz wykonanie podejść wody zimnej i ciepłej do projektowanego kotła dwufunkcyjnego.

### **Instalacja wodociągowa**

Projektowana instalacja składać się będzie z przewodów ciepłej i zimnej wody. Przed przystąpieniem do prac montażowych w mieszkaniu nr 1 i lokalu użytkowym istniejącą instalację wody zimnej zdemontować w całości poczynając od istniejącego wodomierza (podlicznika). Natomiast w mieszkaniu nr 2 projektowane podejścia do kotła dwufunkcyjnego włączyć pod zlewozmywakiem w istniejące podejścia do baterii.

Instalację wykonać z rur stalowych podwójnie ocynkowanych i kształtek żeliwnych ocynkowanych o połączeniach gwintowanych układanych po wierzchu ścian i w bruzdach pod tynkiem.

Ciepła woda użytkowa przygotowywana będzie w wymienniku przepływowym fabrycznie zabudowanym w kocioł dwufunkcyjny. Przewidziano oddzielny kocioł dla każdego z trzech lokali. Trasy i średnice rurociągów pokazano w części rysunkowej. Po zakończeniu prac instalację poddać próbie szczelności na ciśnienie 1,0 MPa (bez kotła). Przewody rozprowadzające ciepłej wody zaizolować otulinami z pianki polietylenowej grubości: na ścianach 1,5 cm; w brzdach 0,6 cm.

Jako armaturę czerpalną zainstalować baterie: stojące zlewozmywakowe oraz ścienne umywalkowe. Na podejściu do dolnopluków zainstalować zawory kątowe z wężykiem w oplocie metalowym. Baterie instalowane na przyborach z instalacją łączyć poprzez zawory kątowe i wężyki w oplocie metalowym. Jako armaturę odcinającą stosować zawory kulowe mufowe, a na rurociągu wody zimnej przed każdym kotłem zabudować filtr siatkowy mufowy.

Dla indywidualnego opomiarowania lokali na rurociągu wody zimnej zasilającym instalację w mieszkaniu nr 1 i lokalu użytkowym zainstalować wodomierz skrzydełkowy typ JS-1,5  $\phi$  15 mm.

Ponadto w mieszkaniu nr 1 i lokalu użytkowym należy zainstalować brakujące przybory sanitarne tj.: ustępy fajansowe typu „kompakt”, zlewozmywaki dwukomorowe ze stali nierdzewnej i umywalki fajansowe szer. 40 cm z półpostumentem. Projektowane przybory włączyć w istniejące podejścia odpływowe przy zastosowaniu rur kanalizacyjnych z PVC o połączeniach kielichowych.

Dopuszczam stosowanie innych urządzeń i technologii wykonania niż przyjęte w projekcie przy zachowaniu identycznych parametrów technicznych i jakości.

### **Informacja o bezpieczeństwie i ochronie zdrowia**

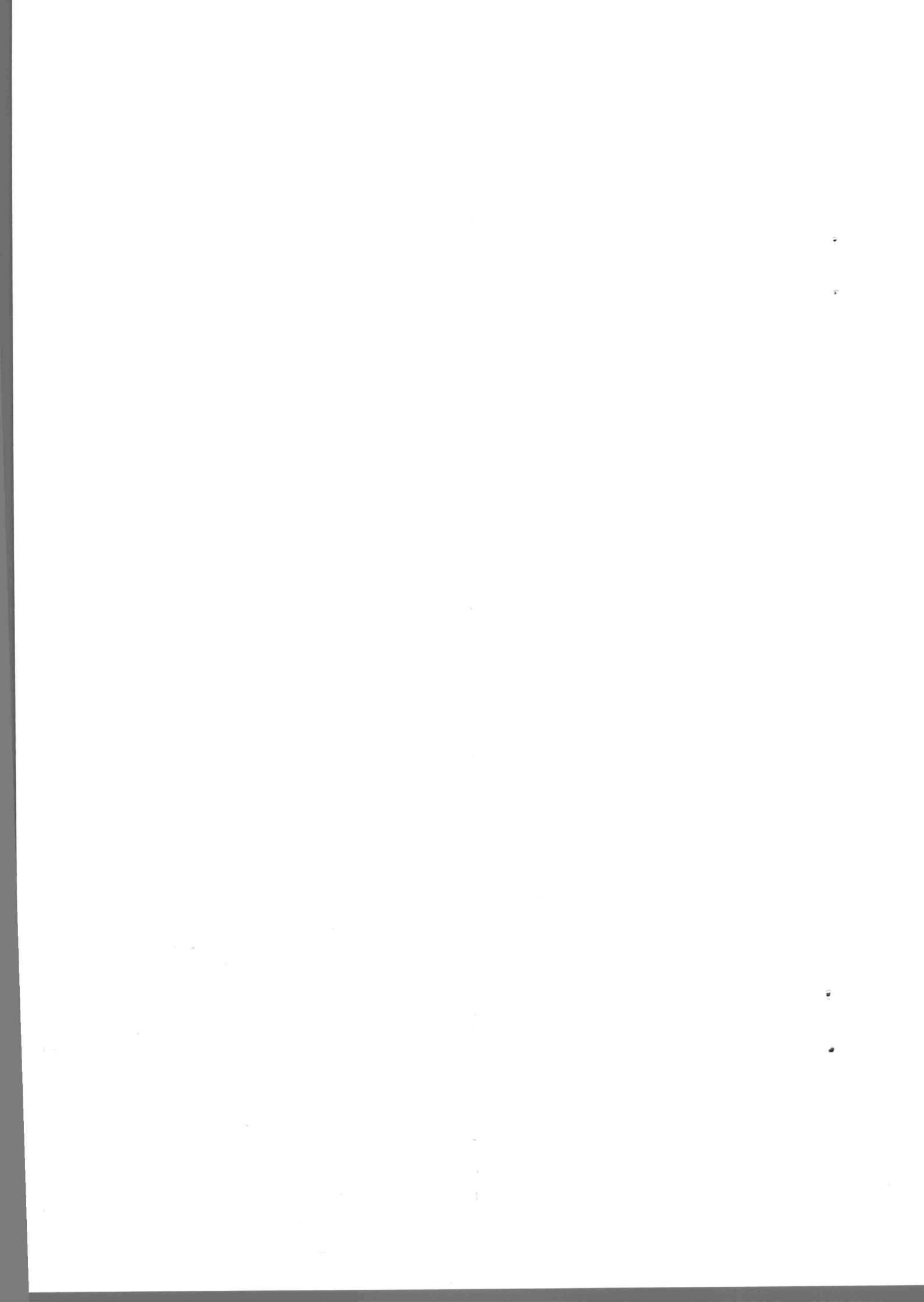
Zgodnie z art. 20 Prawa Budowlanego prowadząc roboty budowlane należy stosować zasady BHP i p.-poż. gwarantując bezpieczeństwo pracowników jak i przyszłych użytkowników instalacji.

Poniżej podano podstawowe zasady BHP i p.-poż.

- przed przystąpieniem do prac montażowych należy sprawdzić stan techniczny sprzętu i narzędzi
- do ochrony indywidualnej, pomocniczej i p.-poż. stosować ubrania niepalne
- miejsce pracy wyposażać w apteczkę
- prace na wysokości wykonywać z rusztowań wyposażonych w balustrady i drabin zapewniających stabilne oparcie dla pracownika
- elektronarzędzia podłączać do instalacji elektrycznej zabezpieczonej wyłącznikiem różnicowo-prądowym
- przy pracach wykonywanych przy sztucznym oświetleniu stosować lampy zapewniające jego natężenie zgodne z przepisami BHP

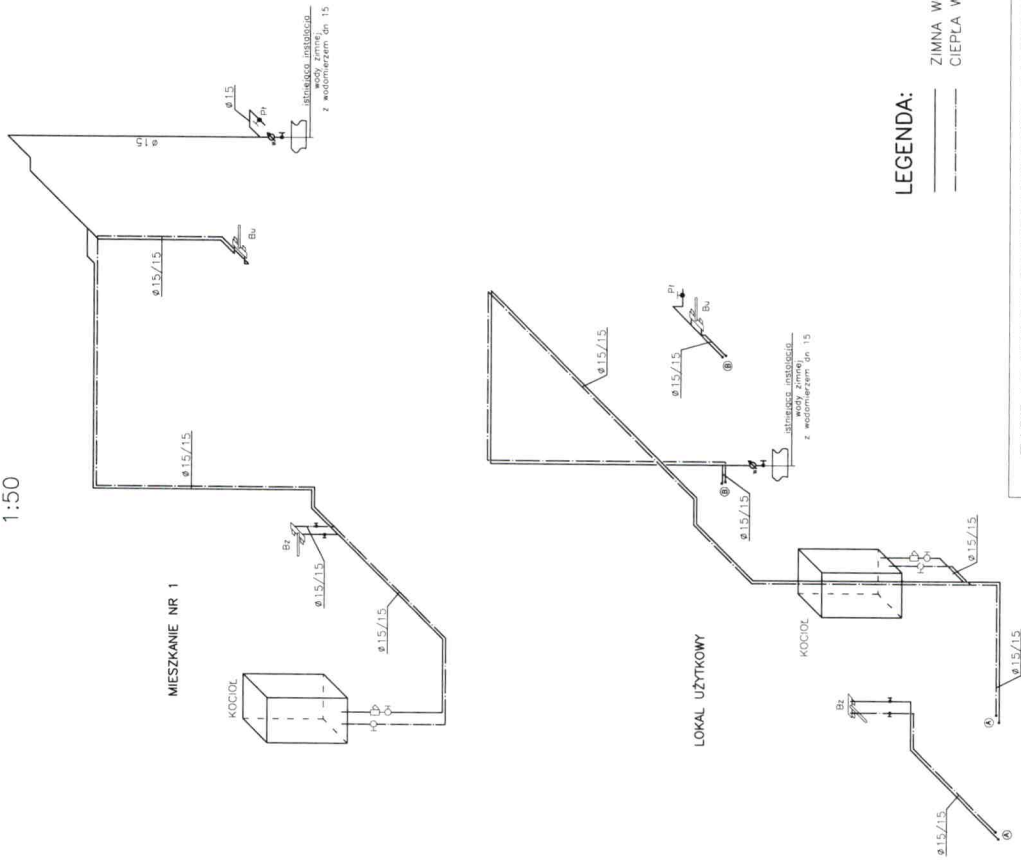
- w pomieszczeniach, gdzie występuje zawilgocenie posadzki nie używać narzędzi i lamp o napięciu powyżej 24V
  - w pomieszczeniach, w których prowadzone będą prace spawalnicze i lutowania zapewnić stosowną wymianę powietrza
  - próby szczelności wykonywać tylko wodą
- Sporządzenie planu BIOZ nie jest wymagane.

Opracował:  
J. Kępiński



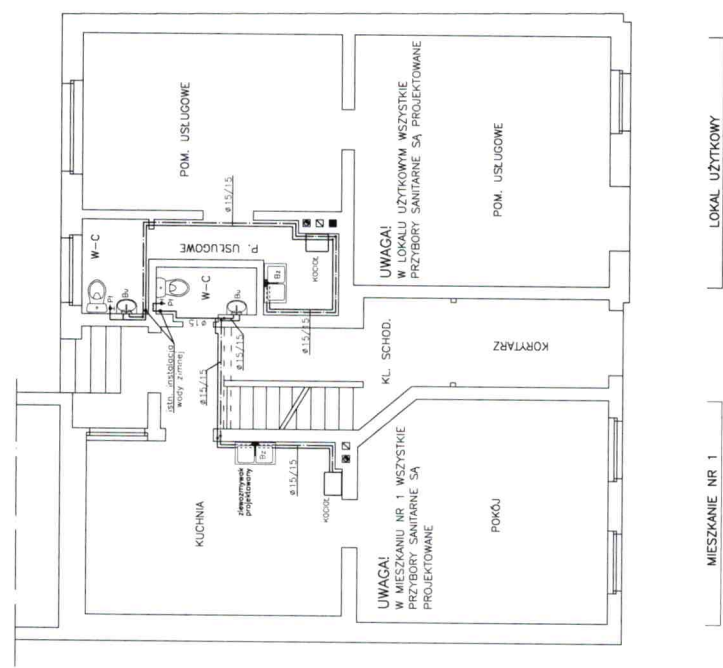


AKSONOMETRIA  
1:50



LEGENDA:  
 — ZIMNA WODA  
 - - - CIEPŁA WODA

RZUT PARTERU  
1:100

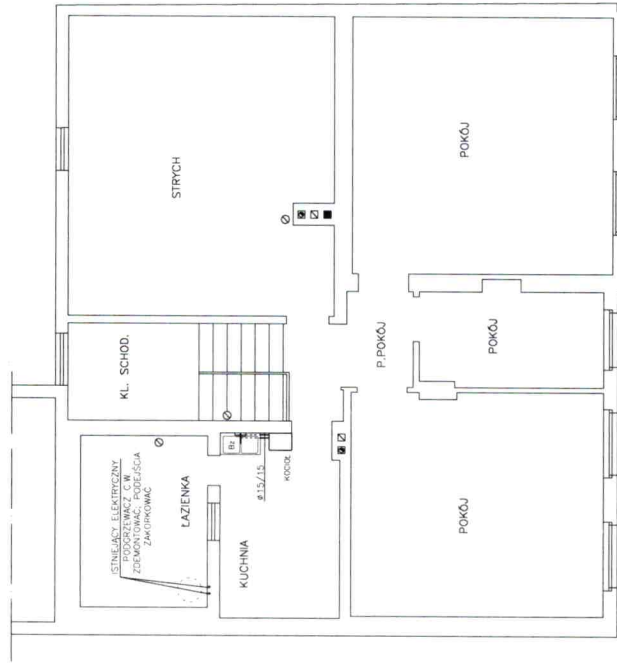


- UWAGA!**
- 1/ NIEOPISANE PODEJŚCIA DOPŁYWOWE DO:  
 — ARMATURY CZERPALNEJ —  $\varnothing 15$  MM
  - 2/ NIEOPISANE PODEJŚCIA ODPŁYWOWE:  
 — Z USTĘPÓW I PIONÓW — 0,11 M  
 — POZOSTAŁE — 0,05 M
  - 3/ PROJEKTOWANE PRZYBORY SANITARNE  
 PODŁĄCZYĆ DO ISTNIEJĄCYCH PODEJŚĆ  
 ODPŁYWOWYCH

<b>ZAKŁAD USŁUG PROJEKTOWYCH - JANUSZ KĘPIŃSKI</b>			
Skala:	Branda:	Faza:	Nr rys.:
	W-K	PW	I
Obiekt: BUDYNEK USŁUGOWO-MIESZKALNY PRZY UL. BYDGOSKIEJ 23 W BYDGOSZCZY			
Projektant: Janusz Kępiński Nr. aut. 004462-7210/03/07 Specjalność: instalacyjno-energetyka			
Treść rysunku: INSTALACJA WODOCIĄGOWA RZUT PARTERU I AKSONOMETRIA			
Data:			15.10.2015



RZUT I PIĘTRA  
1:100



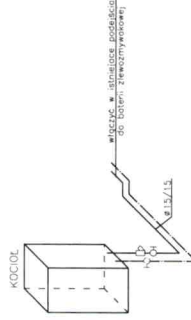
MIESZKANIE NR 2

**UWAGI!**

- 1/ NIEOPISANE PODEJŚCIA DOPŁYWOWE DO:
  - ARMATURY CZERPALNEJ -  $\varnothing 15$  MM
- 2/ NIEOPISANE PODEJŚCIA ODPRYWKOWE:
  - Z LISTEW I PIONÓW - 0,11 M
  - POZOSTAŁE - 0,05 M
- 3/ PROJEKTOWANE PRZYBORY SANITARNE PODŁĄCZYĆ DO ISTNIEJĄCYCH PODEJŚĆ ODPRYWKOWYCH

AKSONOMETRIA

1:50



<b>ZAKŁAD USŁUG PROJEKTOWYCH - JANUSZ KĘPIŃSKI</b>			
Skala:	Branża:	Faza:	Nr rys.:
	W-K	PW	2
Obiekt: BUDYNEK USŁUGOWO-MIESZKALNY PRZY UL. BYDGOSKIEJ 23 W BYDGOSZCZY			
Projektant: Janusz Kępiński Nr osz. UWH-62-710/03/07 Specjalność: instalacji sanitarnej/ria			
Treść rysunku: INSTALACJA WODOCIĄGOWA RZUT PIĘTRA I AKSONOMETRIA			
Data:			15.10.2015

- LEGENDA:**
- ZIMNA WODA
  - - - CIEPŁA WODA