

Lp.	Podstawa	Opis i wyliczenia	j.m.	Poszcz	Razem
1	KNR 4-01 0354-05	Wykucie z muru ościeżnic drewnianych o powierzchni ponad 2 m2 1.32*3.17	m ² m ²	4.184	
				RAZEM	4.184
2	KNR-W 2-02 1027-03 analogia	Drzwi jednoskrzydłowe z naswietłem o powierzchni ponad 1.5 m2 Wykonanie ,montaż i obróbka drzwi zewnętrznych drewnianych ,jednoskrzydłowych z naswietłem, z odtworzeniem detali architektonicznych.Drzwi wyposażone w zamek (dostosowane do podłączenia domofonu - elektrozaczep) z wkładką patentową 3 klucze,gaiko-klamkę,samozamykacz.W naswietlu -szkło bezpieczne 1.32*3.17	m ² m ²	4.184	
				RAZEM	4.184
3	KNR 4-01 0108-11 analiza indywidualna	Wywiezienie materiałów z rozbiórki 0.30	m ³ m ³	0.300	
				RAZEM	0.300
4	kalk. własna	Uylizacja 1	kpl kpl	1.000	
				RAZEM	1.000

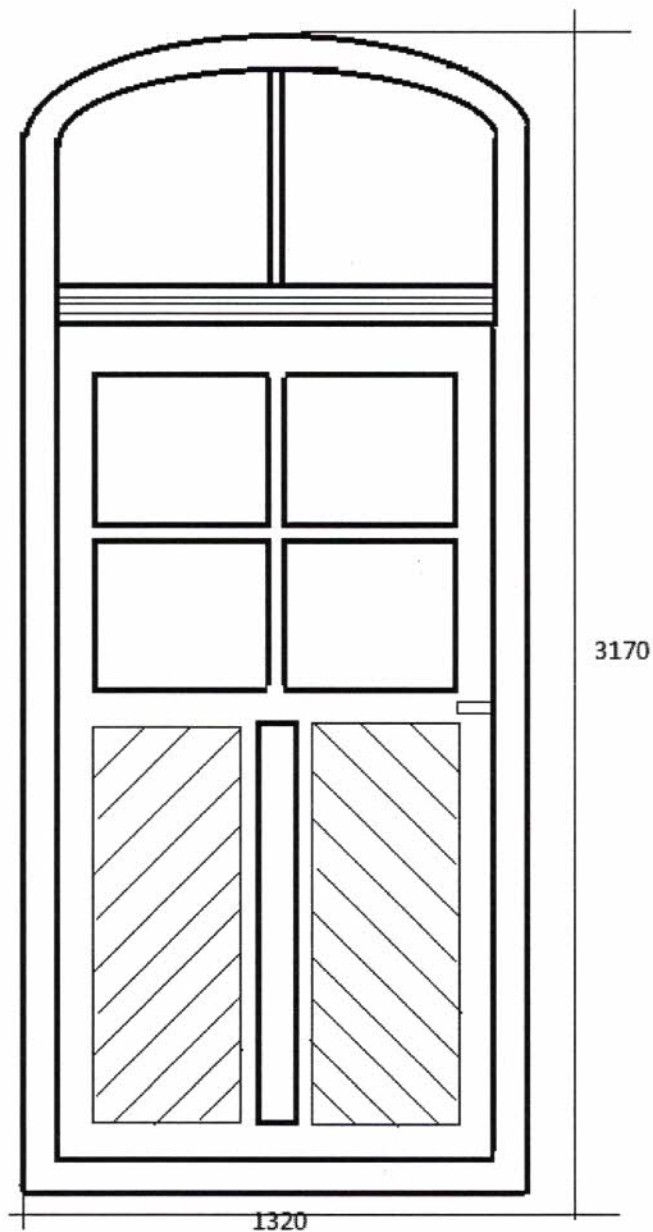
Inspektor Nadzoru Budowlanego

Violetta Wolska
 upr. bud. GP-K2-7342/256/92
 w specjalności konstrukcyjno-budowlanej
 w zakresie ogólnobudowlanym.

SZKIC DRZWI

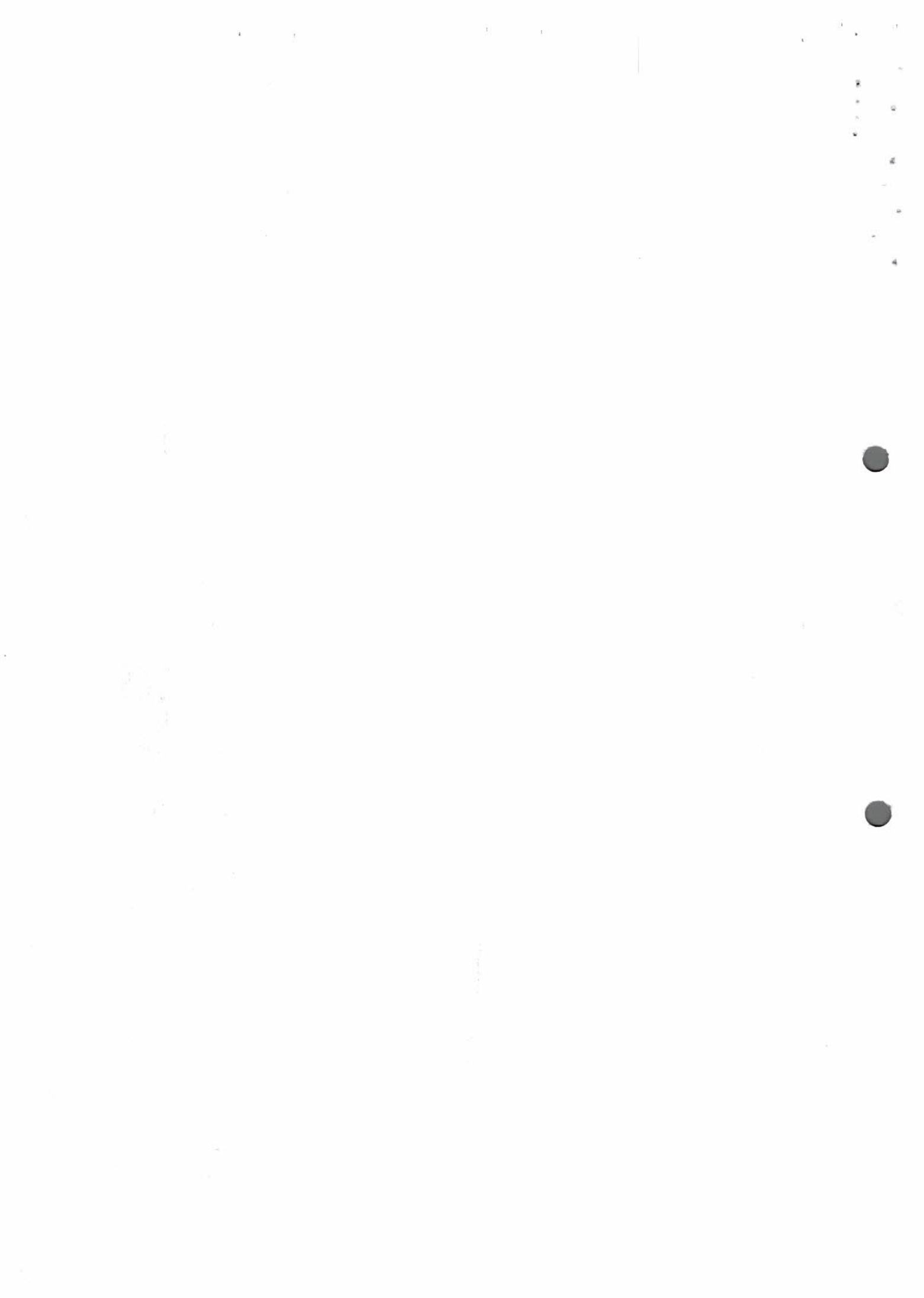
DRZWI DREWNIANE Z ZACHOWANIEM KSZTAŁTU I PODZIAŁU
FORDOŃSKA 239

Wymiary należy pobrać z natury



Inspektor Nadzoru Budowlanego

Violetta Płatecka
upr. bud. GP-K2-7342/256/92
w specjalności konstrukcyjno-budowlanej
w zakresie ogólnobudowlanym



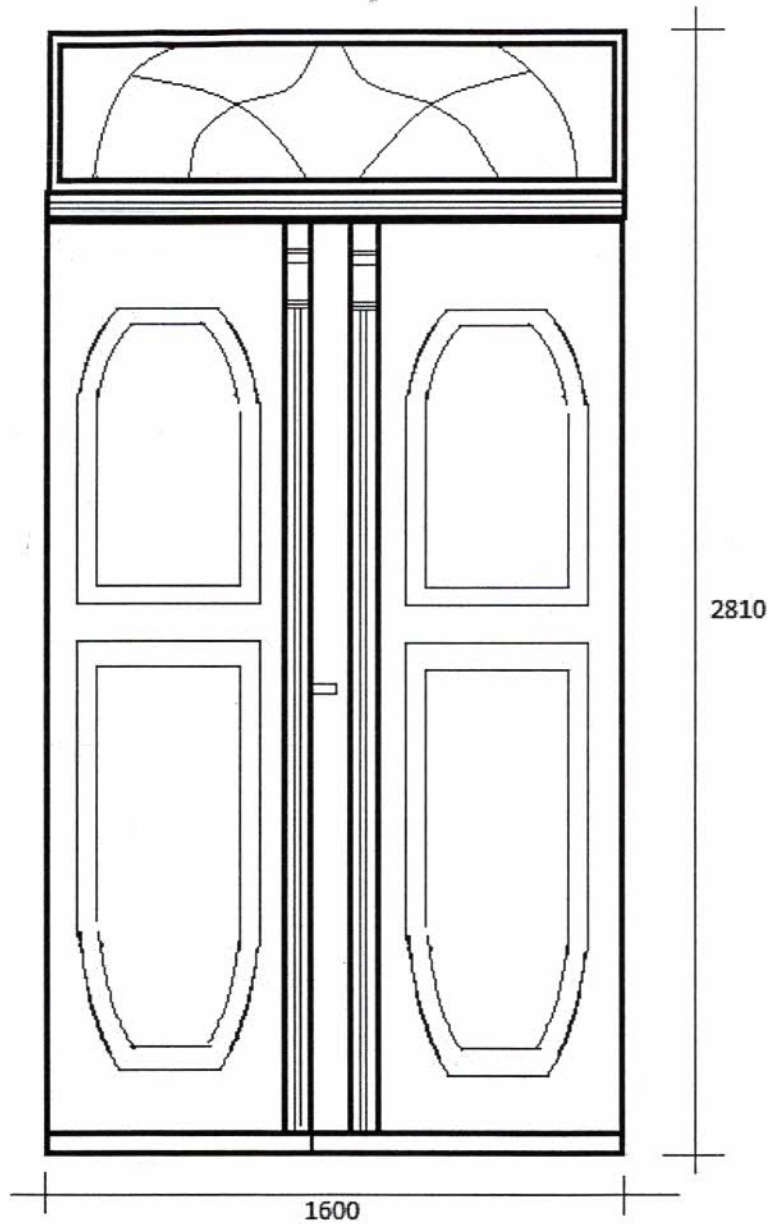


Lp.	Podstawa	Opis i wyliczenia	j.m.	Poszcz	Razem
1	KNR 4-01 0354-05	Wykucie z muru ościeżnic drewnianych o powierzchni ponad 2 m2 1.60*2.81	m ² m ²	4.496	
				RAZEM	4.496
2	KNR-W 2-02 1027-03 analogia	Drzwi zewnętrzne płycinowe pełne z naświetlem o powierzchni ponad 1.5 m2 Wykonanie , montaż i obróbka drzwi zewnętrznych drewnianych ,dwu-skrzydłowych z naświetlem z odtworzeniem detali architektonicznych i podziału skrzydeł.Drzwi wyposażone w zamek z wkładką patentową 3 klucze, gałko-klamka (przystosowane do podłączenia domofonu - elektrozaczep), samozamykacz,blokada jednego skrzydła 1.60*2.81	m ² m ²	4.496	
				RAZEM	4.496
3	KNR 4-01 0108-11 analiza indywidualna	Wywiezienie materiałów z rozbiórki 0.50	m ³ m ³	0.500	
				RAZEM	0.500

Inspektor Nadzoru Budowlanego

Violetta Naryńska
upr. bud. GP-KZ-7342/256/92
w specjalności konstrukcyjno-budowlanej
w zakresie ogólnobudowlanym

SZKIC DRZWI
DRZWI DREWNIANE
Rynek 3
Pomiary należy pobrać z natury



Inspektor Nadzoru Budowlanego

Violetta Kurzyńska
upr. bud. GP-KZ-7342/256/92
w specjalności konstrukcyjno-budowlanej
w zakresie ogólnobudowlanym.



3
RYNEK

K 1

Lp.	Podstawa	Opis i wyliczenia	j.m.	Poszcz.	Razem
1		Wojciechowskiego 12 budynek 1 (klatka 1,2,4,5)			
1	KNR-W 2-02	Drzwi aluminiowe dwuskrzydłowe - przystosowane do domofonu (elektrozaczep, gałko-klamka), trzy zawiasy w każdym skrzydle, blokada mniejszego skrzydła, zamek z wkładką patentowa, 3 klucze Uwaga: podział drzwi, kolor, wypełnienie - panel nieprzezroczysty oraz szyby analogicznie jak w drzwiach - klatka nr 3 (1.47*2.08)*4	m ²		
d.1	1040-02		m ²	12.230	
				RAZEM	12.230
2	KNR AL-01	Montaż elektromechanicznych elementów blokujących - samozamykacz do drzwi	szt		
d.1	0304-06		szt	4.000	
				RAZEM	4.000

Inspektor Nadzoru Budowlanego

JiW
 Violetta Jarzyńska
 upr. bud. GP-KZ-7342/256/92
 w specjalności konstrukcyjno-budowlanej
 w zakresie ogólnobudowlanym.

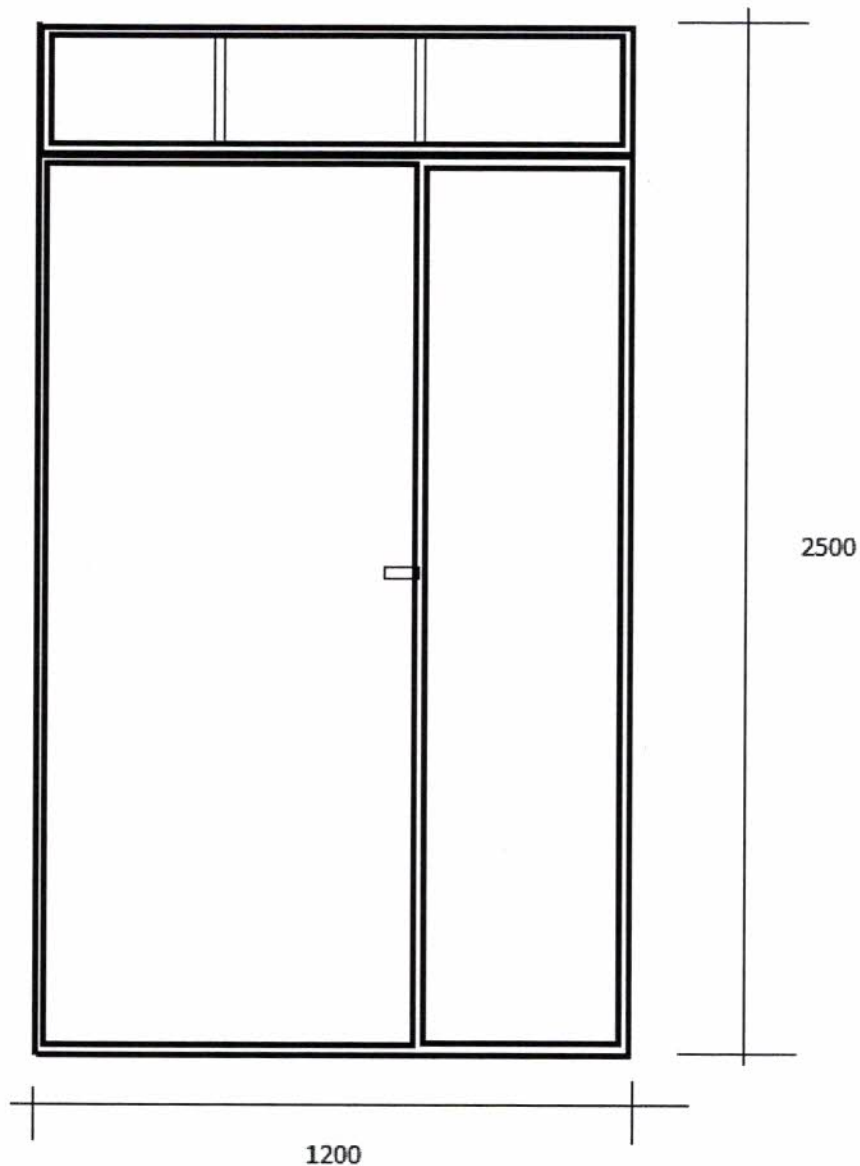
Lp.	Podstawa	Opis i wyliczenia	j.m.	Poszcz	Razem
1	KNR 4-01 0354-05	Wykucie z muru ościeżnic drewnianych o powierzchni ponad 2 m2 1.20*2.50	m ² m ²	 3.000	
				RAZEM	3.000
2	KNR-W 2-02 1027-03 analogia	Drzwi zewnętrzne pływające pełne z nasświetlem o powierzchni ponad 1.5 m2 Wykonanie , montaż i obróbka drzwi zewnętrznych drewnianych ,dwo-skrzydłowych z nasświetlem z zachowaniem podziału skrzydeł.Drzwi wyposażone w zamek z wkładką patentową 3 klucze,klamkę,próg,blokadę jednego skrzydła i samozamykacz 1.40*2.50	m ² m ²	 3.500	
				RAZEM	3.500
3	KNR 4-01 0108-11 analiza indywidualna	Wywiezienie materiałów z rozbiórki 0.50	m ³ m ³	 0.500	
				RAZEM	0.500
4	kalk. własna	Uylizacja 1	kpl kpl	 1.000	
				RAZEM	1.000

Inspektor Nadzoru Budowlanego

Violetta Pieniążka
 upr. bud. GP-KZ-7342/258/92
 w specjalności konstrukcyjno-budowlanej
 w zakresie ogólnobudowlanym

SZKIC DRZWI
DRZWI DREWNIANE WEJŚCIOWE DO BUDYNKU (nr 3,4)
HARCERSKA 15 A

Wymiary należy pobrać z natury



Drzwi drewniane z naswietlem , naswietle –szkło bezpieczne
Klamka ,zamek ,wkładka patentowa , 3 klucze,samozamykacz
Kolor drzwi - brązowy ,blokada górna i dolna mniejszego skrzydła

Inspektor Nadzoru Budowlanego

Violetta
Violetta Parzyńska
upr. bud. GP-KZ-7342/256/92
w specjalności konstrukcyjno-budowlanej
w zakresie ogólnobudowlanym.

Lp.	Podstawa	Opis i wyliczenia	j.m.	Poszcz	Razem
1	KNR 4-01 0354-05	Wykucie z muru ościeżnic drewnianych o powierzchni ponad 2 m2 klatka II 3.10*1.80 klatka III 2.90*1.73	m ² m ² m ²	 5.580 5.017	
				RAZEM	10.597
2	KNR-W 2-02 1027-04 analogia	Drzwi zewnętrzne pływające pełne dwuskrzydłowe o powierzchni ponad 1.5 m2 Wykonanie i montaż drzwi zewnętrznych drewnianych ,dwuskrzydłowych , z szybkami z zachowaniem istniejącego podziału skrzydeł . Drzwi wyposażone w zamek z wkładką patentową 3 klucze,klamkę,próg,samozamykacz, blokada jednego skrzydła,szyba - szkło bezpieczne 3.10*1.80 2.90*1.73	m ² m ² m ²	 5.580 5.017	
				RAZEM	10.597
3	KNR AL-01 0304-06 analogia	Montaż elektromechanicznych elementów blokujących - samozamykacz do drzwi +M - samozamykacz 2	szt szt	 2.000	
				RAZEM	2.000
4	KNR 4-01 0108-11 analiza indywidualna	Wywiezienie materiałów z rozbiórki 0.50	m ³ m ³	 0.500	
				RAZEM	0.500
5	kalk. własna	Uylizacja 1	kpl kpl	 1.000	
				RAZEM	1.000

Biuro Nadzoru Budowlanego
W
 Violetta Płazynska
 ul. ... GP-KZ-7342/256/02
 specjalności konstrukcyjno-budowlanej
 i.s. ogólnobudowlanym.



2900

1730

Inspektor Nadzoru Budowlanego

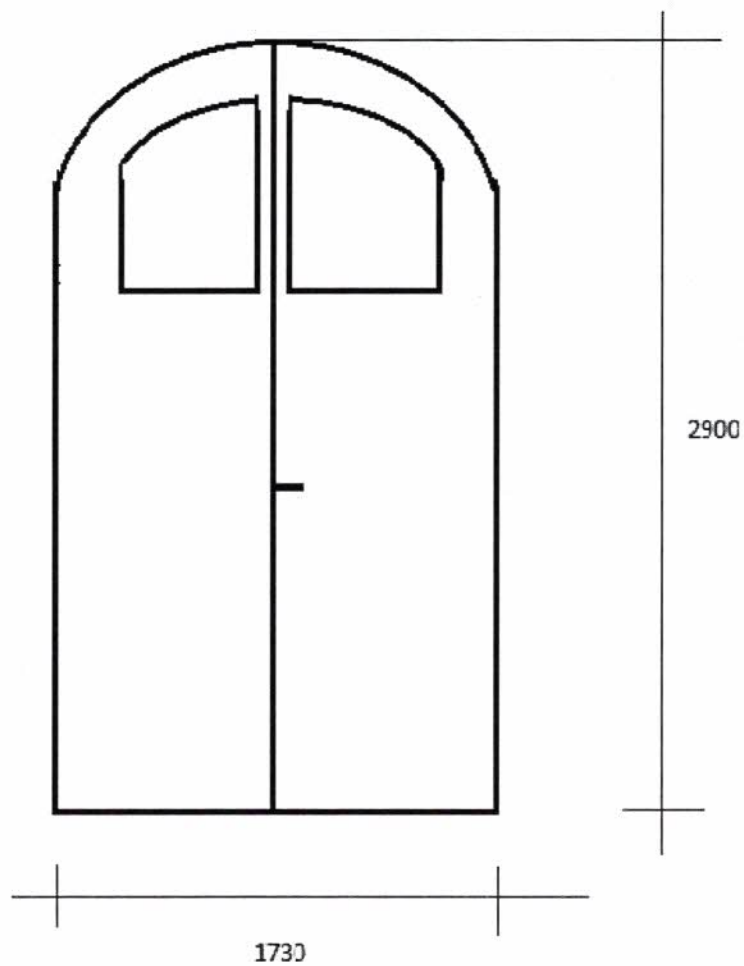
[Signature]

upr. bud. GI-K2-734/2/256/02

w specjalności konstrukcyjno-budowlanej
w zakresie ogólnobudowlanym.

M

SZKIC DRZWI
DRZWI DREWNIANE
POMORSKA 88 B II i III klatka
Pomiary należy pobrać z natury



III klatka

Inspektor Nadzoru Budowlanego

Piw
Violetta Piw
upr. bud. GP-KZ-7342/256/02
w specjalności konstrukcyjno-budowlanej
w zakresie ogólnobudowlanym.



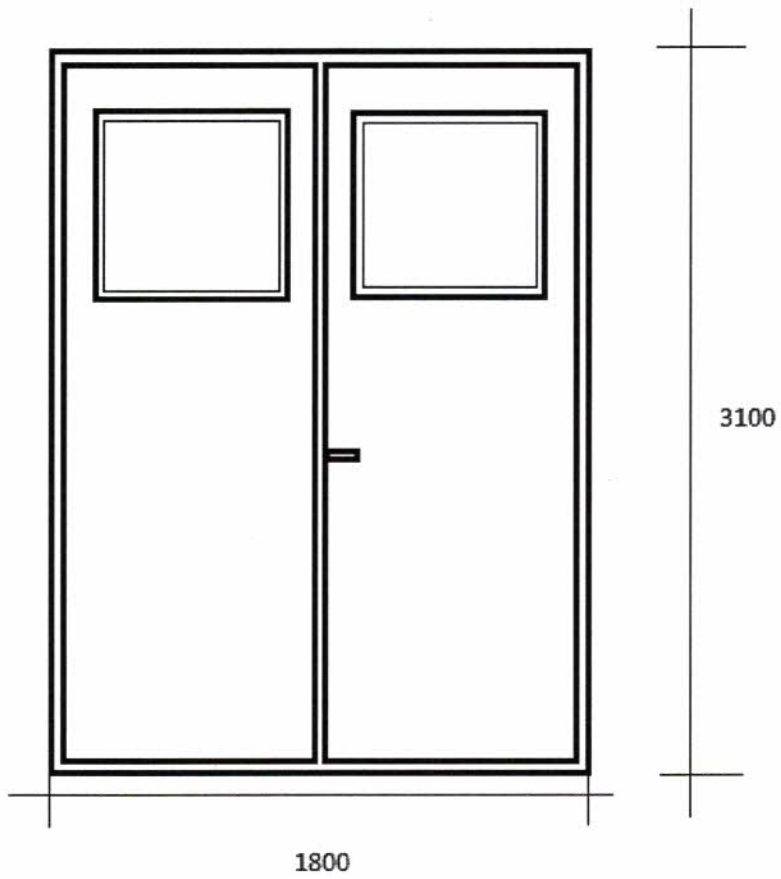
88 B

3100

1800

Inspektor Nadzoru Budowlanego

Violetta Turzynska
upr. bud. KP-KZ 7362/23002
w specjalności konstrukcyjno-budowlanej
w zakresie obiektów budowlanych



II klatka

Inspektor Nadzoru Budowlanego

Violetta Puk
upr. bud GP-KZ-7342/256/92
w specjalności konstrukcyjno-budowlanej
w zakresie osóbnobudowlanych

Lp.	Podstawa	Opis i wyczenia	j.m.	Poszcz	Razem
1	KNR 4-01 0354-05	Wykucie z muru ościeżnic drewnianych o powierzchni ponad 2 m2 3.63*2.50	m ² m ²	9.075	
				RAZEM	9.075
2	KNR-W 2-02 1027-03 analogia	Drzwi dwuskrzydłowe z naświetlem o powierzchni ponad 1.5 m2 Wykonanie ,montaż i obróbka drzwi zewnętrznych drewnianych ,dwo- skrzydłowych z naświetlem, z wiernym odtworzeniem detali architekto- nicznych.Drzwi wyposażone w zamek z wkładką patentową 3 klucze,klam- kę,próg,blokadę jednego skrzydła,samozamykacz.W naświetlu -szkło bez- pieczne 3.63*2.50	m ² m ²	9.075	
				RAZEM	9.075
3	KNR 4-01 0108-11 analiza indy- widualna	Wywiezienie materiałów z rozbiórki 0.50	m ³ m ³	0.500	
				RAZEM	0.500
4	kalk. własna	Uylizacja 1	kpl kpl	1.000	
				RAZEM	1.000

Inspektor Nadzoru Budowlanego

Violetta
Violetta *Wojciszka*
upr. bud. GP-KZ-7342/256/92
w specjalności konstrukcyjno-budowlanej
w zakresie ogólnobudowlanej



6
DOWA

3630

2500

Inspektor Nadzoru Budowlanego

Violetta
Violetta Parzyńska
upr. bud. GP-K2-7342/256/02
w specjalności konstrukcyjno-budowlanej
w zakresie ogólnobudowlanym.

