

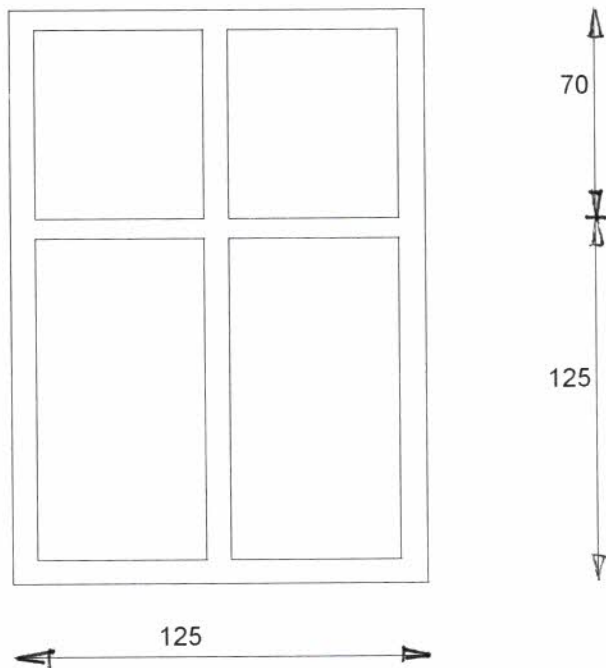
30

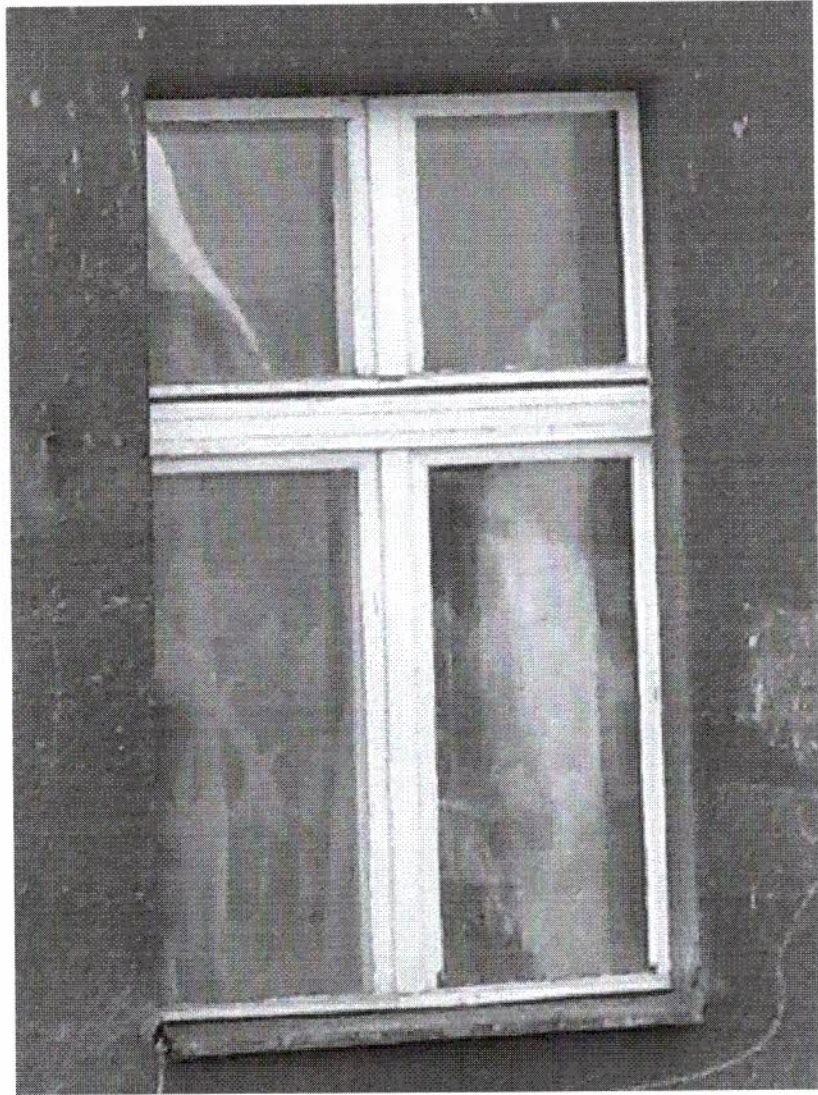
Lp.	Podstawa	Opis i wyliczenia	j.m.	Poszcz	Razem
1					
1	KNR 4-01 d.1 0354-05	Wykucie z muru ościeżnic drewnianych o pow.ponad 2 m2 1.24*1.92	m ² m ²	2.381	
				RAZEM	2.381
2	KNR 2-02 d.1 1001-08	Okna dwudzielne drewniane z odtworzeniem wszystkich elementów - w lokalu mieszkalnym fabrycznie wykończone o pow. 1.5-2.5 m2 (rozwierno-uchylne) 1.24*1.92	m ² m ²	2.381	
				RAZEM	2.381
3	KNR 4-01 d.1 0535-08	Rozebranie obróbek blacharskich murów ogniowych, okapów, kołnierzy, gzymsów itp. z blachy nie nadającej się do użytku 0.22*1.24	m ² m ²	0.273	
				RAZEM	0.273
4	kalkulacja d.1 własna	Montaż nawiewników AERECO 1	szt szt	1.000	
				RAZEM	1.000
5	KNR 2-02 d.1 0506-02	Obróbki przy szer.w rozw.ponad 25cm - z blachy ocynkowanej 0.22*1.24	m ² m ²	0.273	
				RAZEM	0.273
6	KNR 4-01 d.1 0354-11	Wykucie z muru podokienników drewnianych, stalowych 1.24	m m	1.240	
				RAZEM	1.240
7	KNR 4-01 d.1 0321-01	Obsadzenie podokienników drewnianych lub stalowych do 1.5 w ścianach z cegieł 1	szt. szt.	1.000	
				RAZEM	1.000
8	KNR 4-01 d.1 0708-02	Wykon.tynków zwykłych wewn.kat.III z zaprawy cem.-wap. na ościeżach szer.do 25 cm 2*(1.24+1.92)	m m	6.320	
				RAZEM	6.320
9	KNR 4-01 d.1 0108-13	Wywiezienie samochodami skrzyniowymi gruzu z rozbieranych konstrukcji ceglanych na odległość do 1 km 0.5	m ³ m ³	0.500	
				RAZEM	0.500
10	KNR 4-01 d.1 0108-16	Wywiezienie samochodami skrzyniowymi gruzu z rozbieranych konstrukcji - za każdy nast. 1 km 0.5	m ³ m ³	0.500	
				RAZEM	0.500

Inspektor Nadzoru Inwestorskiego

Małgorzata Tomaszewska
 upr.bud. UAN-KZ-7210/375/86
 w specjalności konstrukcyjno-budowlanej
 w zakresie ogólnobudowlanym
 KUP/BO/3842/02

Średnia 34/1

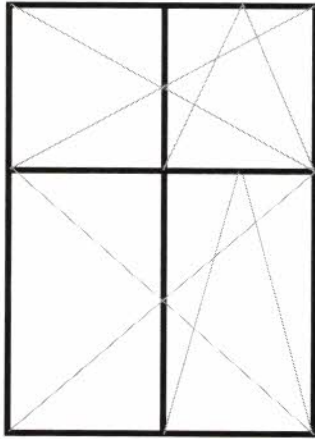




Lp.	Podstawa	Opis i wyliczenia	j.m.	Poszcz	Razem
1	1 KNR 4-01 d.1 0354-05	Wykucie z muru ościeżnic drewnianych o pow.ponad 2 m2 1.25*2.25*4	m ² m ²	11.250	
				RAZEM	11.250
2	2 KNR 2-02 d.1 1001-08	Okna dwudzielne drewniane z odtworzeniem wszystkich elementów - w lokalu mieszkalnym fabrycznie wykończone o pow. (rozwieralno-uchylne) 1.25*2.25*4	m ² m ²	11.250	
				RAZEM	11.250
3	3 KNR 4-01 d.1 0535-08	Rozebranie obróbek blacharskich murów ogniowych, okapów, kołnierzy, gzymsów itp. z blachy nie nadającej się do użytku 0.22*(1.25)*4	m ² m ²	1.100	
				RAZEM	1.100
4	4 kalkulacja d.1 własna	Montaż nawiewników AERECO 4	szt szt	4.000	
				RAZEM	4.000
5	5 KNR 2-02 d.1 0506-02	Obróbki przy szer.w rozw.ponad 25cm - z blachy ocynkowanej 0.22*(1.25)*4	m ² m ²	1.100	
				RAZEM	1.100
6	6 KNR 4-01 d.1 0354-11	Wykucie z muru podokienników drewnianych, stalowych 1.25*4	m m	5.000	
				RAZEM	5.000
7	7 KNR 4-01 d.1 0321-01	Obsadzenie podokienników drewnianych lub stalowych do 1.5 w ścianach z cegieł 4	szt. szt.	4.000	
				RAZEM	4.000
8	8 KNR 4-01 d.1 0708-02 analogia	Wykon.tynków zwykłych wewn.kat.III z zaprawy cem.-wap. na ościeżach szer.do 25 cm i obrobienie okna połaciowego 2*(1.17+2.33+1.43+2.31+1.35+2.31+1.41+2.31)*2	m m	58.480	
				RAZEM	58.480
9	9 KNR 4-01 d.1 0108-13	Wywiezienie samochodami skrzyniowymi gruzu z rozbieranych konstrukcji ceglanych na odległość do 1 km 1.8	m ³ m ³	1.800	
				RAZEM	1.800
10	10 KNR 4-01 d.1 0108-16	Wywiezienie samochodami skrzyniowymi gruzu z rozbieranych konstrukcji - za każdy nast. 1 km 1.8	m ³ m ³	1.800	
				RAZEM	1.800

Inspektor Nadzoru Inwestorskiego
Małgorzata Tomaszewska
 upr.bud. UAN-KZ-7210/375/86
 w specjalności konstrukcyjno-budowlanej
 w zakresie ogólnobudowlanym
 KUP/BO/3342/02

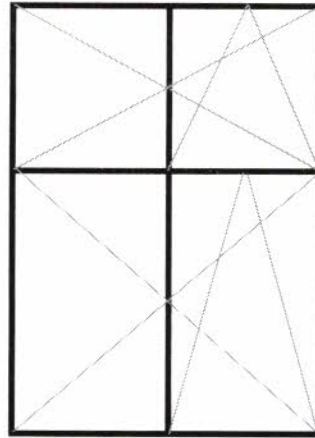
Warszawska 23/7



225



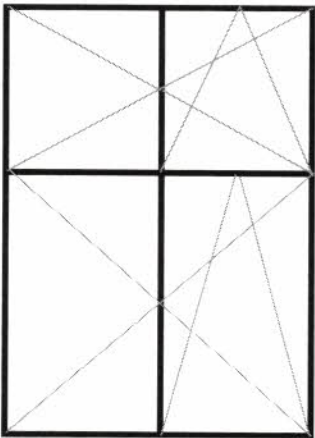
125



225



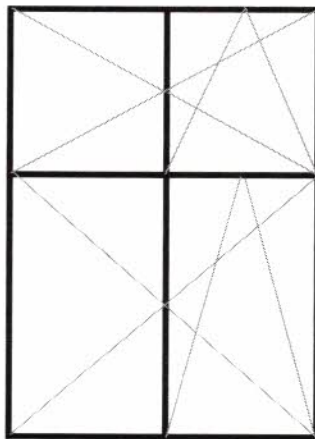
125



225



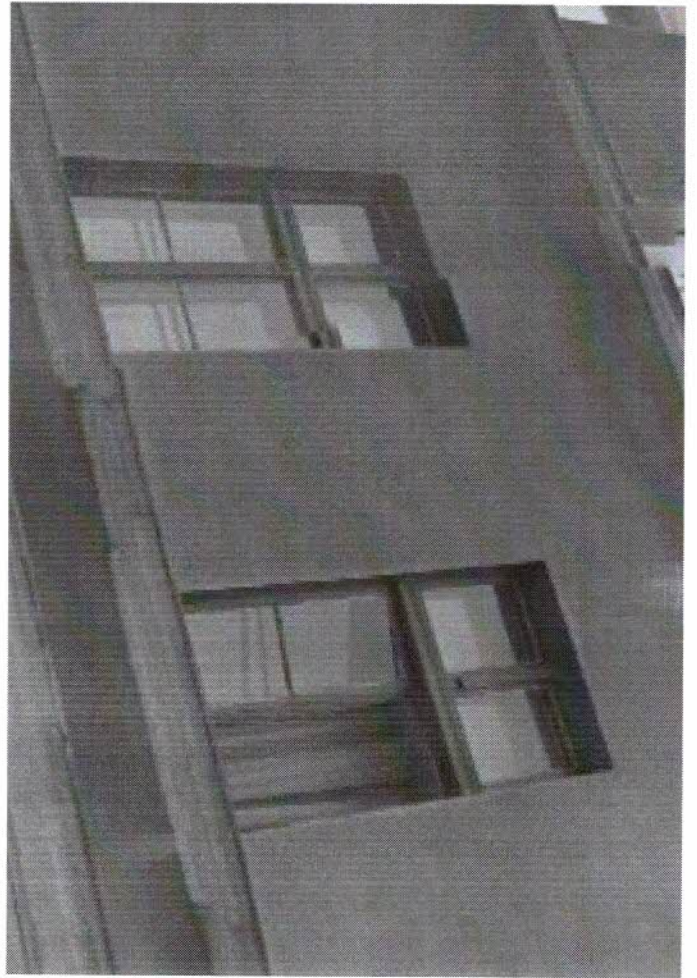
125



225



125

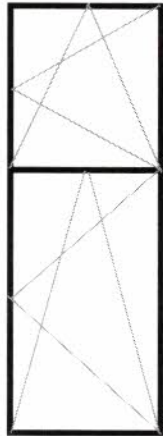
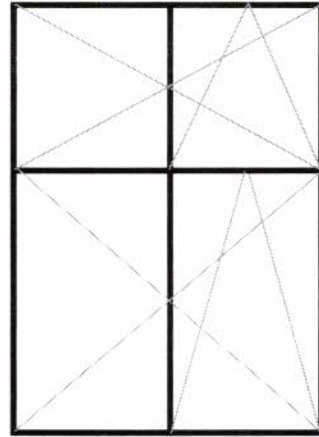
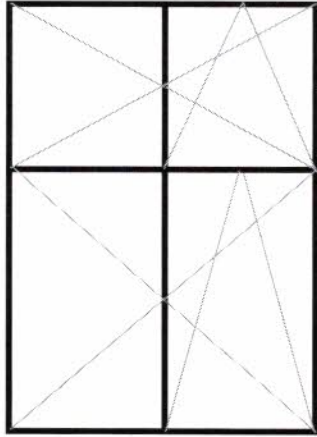


Lp.	Podstawa	Opis i wyliczenia	j.m.	Poszcz	Razem
1	1 KNR 4-01 d.1 0354-05	Wykucie z muru ościeżnic drewnianych o pow.ponad 2 m2 1.21*1.91+1.25*1.88+0.46*2.07	m ² m ²	5.613	
				RAZEM	5.613
2	2 KNR 2-02 d.1 1001-08	Okna dwudzielne drewniane z odtworzeniem wszystkich elementów - w lokalu mieszkalnym fabrycznie wykończone o pow. 1.5-2.5 m2 (rozwierno-uchylne) 1.21*1.91+1.25*1.88	m ² m ²	4.661	
				RAZEM	4.661
3	3 KNR 2-02 d.1 1001-08	Okna jednodzielne drewniane z odtworzeniem wszystkich elementów - w lokalu mieszkalnym fabrycznie wykończone o pow. 1.5-2.5 m2 (rozwierno-uchylne) 0.46*2.07	m ² m ²	0.952	
				RAZEM	0.952
4	4 KNR 4-01 d.1 0535-08	Rozebranie obróbek blacharskich murów ogniowych, okapów, kołnierzy, gzymsów itp. z blachy nie nadającej się do użytku 0.22*(1.21+1.25+0.46)	m ² m ²	0.642	
				RAZEM	0.642
5	5 kalkulacja d.1 własna	Montaż nawiewników AERECO 3	szt szt	3.000	
				RAZEM	3.000
6	6 KNR 2-02 d.1 0506-02	Obróbki przy szer.w rozw.ponad 25cm - z blachy ocynkowanej 0.22*(1.21+1.25+0.46)	m ² m ²	0.642	
				RAZEM	0.642
7	7 KNR 4-01 d.1 0354-11	Wykucie z muru podokienników drewnianych, stalowych 1.21+1.25+0.46	m m	2.920	
				RAZEM	2.920
8	8 KNR 4-01 d.1 0321-01	Obsadzenie podokienników drewnianych lub stalowych do 1.5 w ścianach z cegieł 3	szt. szt.	3.000	
				RAZEM	3.000
9	9 KNR 4-01 d.1 0708-02	Wykon.tynków zwykłych wewn.kat.III z zaprawy cem.-wap. na ościeżach szer.do 25 cm 2*((1.21+1.91)*2+(1.25+1.88)*2+(0.46+2.07)*2)	m m	35.120	
				RAZEM	35.120
10	10 KNR 4-01 d.1 0108-13	Wywiezienie samochodami skrzyniowymi gruzu z rozbieranych konstrukcji ceglanych na odległość do 1 km 1.5	m ³ m ³	1.500	
				RAZEM	1.500
11	11 KNR 4-01 d.1 0108-16	Wywiezienie samochodami skrzyniowymi gruzu z rozbieranych konstrukcji - za każdy nast. 1 km 1.5	m ³ m ³	1.500	
				RAZEM	1.500

Inspektor Nadzoru Inwestorskiego

Małgorzata Tomaszewska
upr.bud. UAN-KZ-7210/375/86
w specjalności konstrukcyjno-budowlanej
w zakresie ogólnobudowlanym
KUP/BO/3342/02

Warszawska 3m5



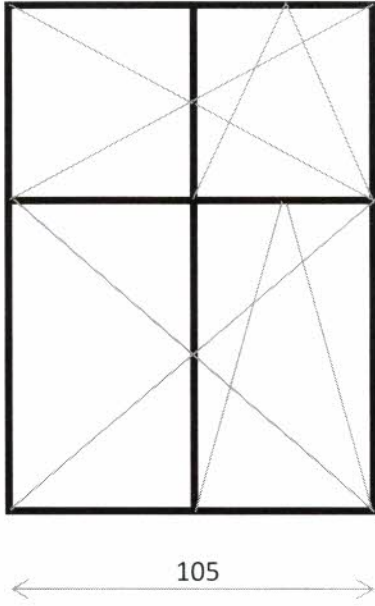


Lp.	Podstawa	Opis i wyliczenia	j.m.	Poszcz	Razem
1					
1	KNR 4-01 d.1 0354-05	Wykucie z muru ościeżnic drewnianych o pow.ponad 2 m2 1.70*1.05	m ² m ²	1.785	
				RAZEM	1.785
2	KNR 2-02 d.1 1001-08	Okna dwudzielne drewniane z odtworzeniem wszystkich elementów - w lokalu mieszkalnym fabrycznie wykończone o pow. 1.5-2.5 m2 (rozwieralno-uchylne) 1.7*1.05	m ² m ²	1.785	
				RAZEM	1.785
3	KNR 4-01 d.1 0535-08	Rozebranie obróbek blacharskich murów ogniowych, okapów, kołnierzy, gzymsów itp. z blachy nie nadającej się do użytku 0.22*(1.05)	m ² m ²	0.231	
				RAZEM	0.231
4	kalkulacja d.1 własna	Montaż nawiewników AERECO 1	szt szt	1.000	
				RAZEM	1.000
5	KNR 2-02 d.1 0506-02	Obróbki przy szer.w rozw.ponad 25cm - z blachy ocynkowanej 0.22*(1.05)	m ² m ²	0.231	
				RAZEM	0.231
6	KNR 4-01 d.1 0354-11	Wykucie z muru podokienników drewnianych, stalowych 1.05	m m	1.050	
				RAZEM	1.050
7	KNR 4-01 d.1 0321-01	Obsadzenie podokienników drewnianych lub stalowych do 1.5 w ścianach z cegieł 1	szt. szt.	1.000	
				RAZEM	1.000
8	KNR 4-01 d.1 0708-02	Wykon.tynków zwykłych wewn.kat.III z zaprawy cem.-wap. na ościeżach szer.do 25 cm 2*(1.7+1.05)	m m	5.500	
				RAZEM	5.500
9	KNR 4-01 d.1 0108-13	Wywiezienie samochodami skrzyniowymi gruzu z rozbieranych konstrukcji ceglanych na odległość do 1 km 0.5	m ³ m ³	0.500	
				RAZEM	0.500
10	KNR 4-01 d.1 0108-16	Wywiezienie samochodami skrzyniowymi gruzu z rozbieranych konstrukcji - za każdy nast. 1 km 0.5	m ³ m ³	0.500	
				RAZEM	0.500

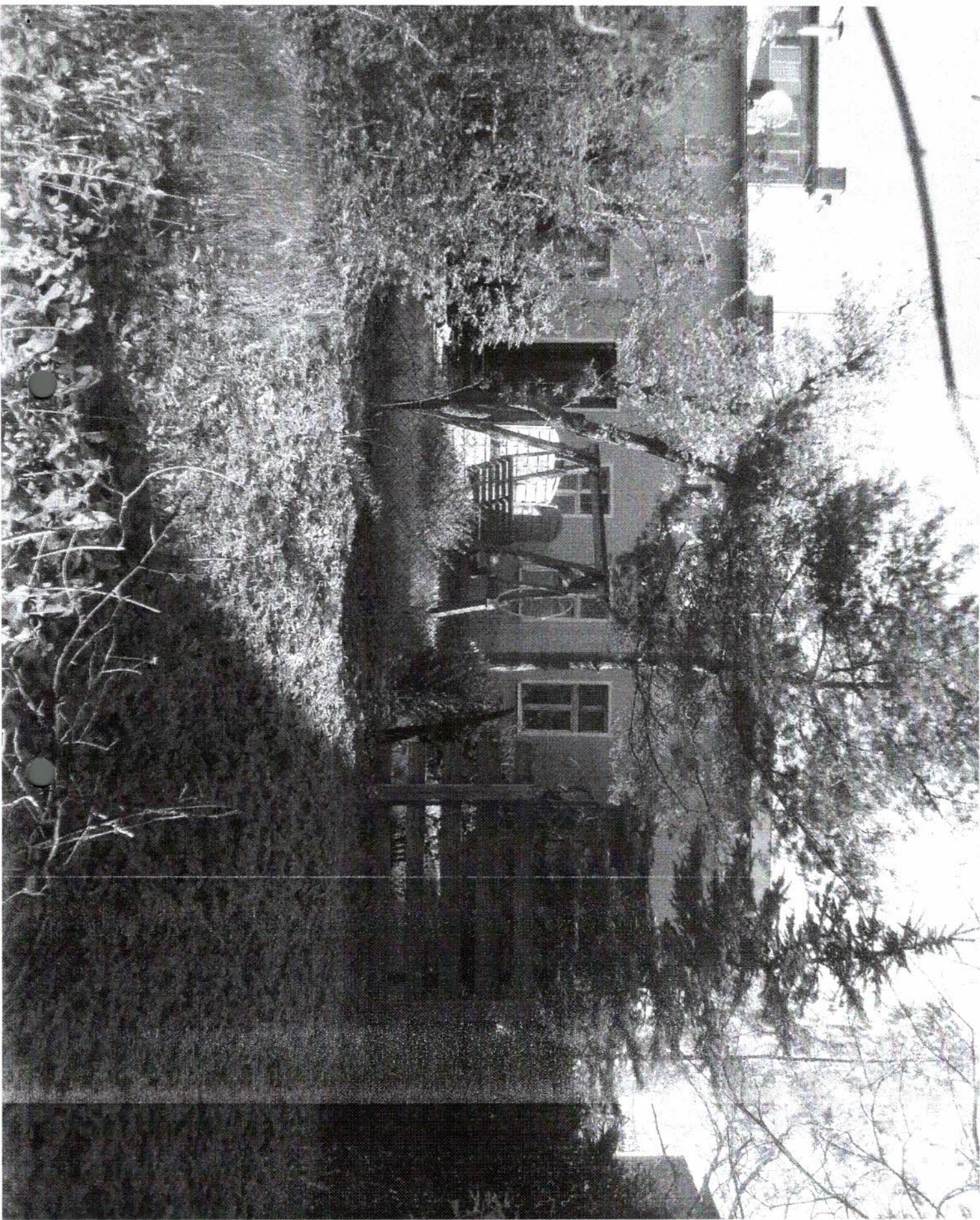
Inspektor Nadzoru Budowlanego

Małgorzata Tomaszewska
upr. bud. UAN-KZ-7219/375/86
w specjalności konstrukcyjno-budowlanej
w zakresie ogólnobudowlanym

Zduny 12m5




23 May 1975 149



MP

Lp.	Podstawa	Opis i wyliczenia	j.m.	Poszcz	Razem
1		Wymiana stolarki okiennej 2 kpl			
1	KNR 4-01	Wykucie z muru ościeżnic drewnianych o powierzchni ponad 2 m2	m ²		
d.1	0354-05	2.05*2.20+1.36*3.10+1.35*2.35	m ²	11.899	
				RAZEM	11.899
2	KNR 0-19	Wymiana okien skrzynkowych na okna drewniane jednoramowe, uchylno-rozwiernie, z drewna klejonego warstwowo, z szybą zespoloną dwuszybową k<1.1 w kolorze białym odtwarzającym wielkość, podziały, elementy architektoniczne i profile stolarki istniejącej, z nawiewnikiem higrosterowanym wraz z obróbką, pomalowaniem ościeży i wymianą parapetu wewnętrznego drewnianego na parapet z drewna litego ostatecznie wykonanego w kolorze białym. Współczynnik przenikania ciepła dla okien Uk < 1,8 W/ m2*K (łącznie 2 kpl)	m ²		
d.1	0930-06	2.05*2.20+1.36*3.10+1.35*2.35	m ²	11.899	
	analogia			RAZEM	11.899
3	kalkulacja	Montaż nawiewników higrosterowanych	szt		
d.1	własna	2	szt	2.000	
				RAZEM	2.000
4	KNR 2-02	Obróbki przy szer.w rozw.ponad 25cm - parapety zewnętrzne z blachy powlekanej	m ²		
d.1	0506-02	(2.05+1.35)*2*0.4	m ²	2.720	
	analogia			RAZEM	2.720
5	KNR 4-01	Wywiezienie materiałów z rozbiórki samochodami skrzyniowymi na odł.do 1 km	m ³		
d.1	0108-09	0.9	m ³	0.900	
	analogia			RAZEM	0.900
6	KNR 4-01	Wywiezienie materiałów z rozbiórki samochodami skrzyniowymi - za każdy nast. 1 km	m ³		
d.1	0108-10	0.9	m ³	0.900	
	analogia	Krotność = 19			
				RAZEM	0.900

Inspektor Nadzoru Budowlanego


Małgorzata Tomaszewska
 upr. bud. UAN-K-7210/375/86
 w specjalności konstrukcyjno-budowlanej
 w zakresie ogólnobudowlanym







Zduny 19/2

