

18

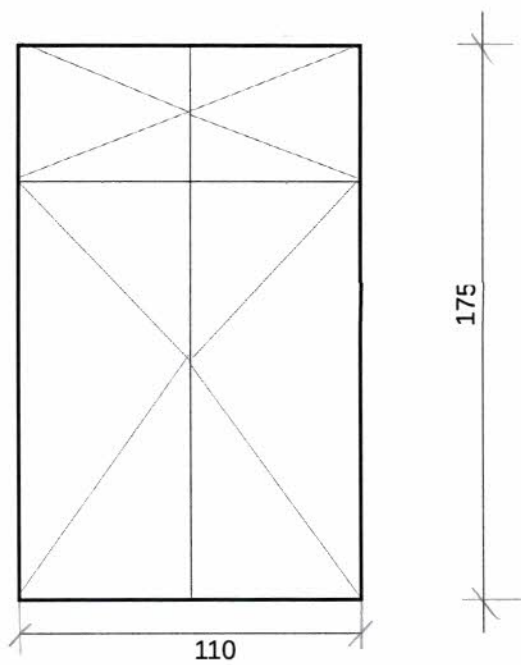
Lp.	Podstawa	Opis i wyliczenia	j.m.	Poszcz	Razem
1					
1	KNR 4-01 d.1 0354-05	Wykucie z muru ościeżnic drewnianych o pow.ponad 2 m2 1.10*1.75	m <sup>2</sup> m <sup>2</sup>	1.925	
				<b>RAZEM</b>	<b>1.925</b>
2	KNR 2-02 d.1 1001-08	Okna dwudzielne drewniane z odtworzeniem wszystkich elementów - w lokalu mieszkalnym fabrycznie wykończone o pow. 1.5-2.5 m2 (rozwierno-uchylne) 1.10*1.75	m <sup>2</sup> m <sup>2</sup>	1.925	
				<b>RAZEM</b>	<b>1.925</b>
3	KNR 4-01 d.1 0535-08	Rozebranie obróbek blacharskich murów ogniowych, okapów, kołnierzy, gzymsów itp. z blachy nie nadającej się do użytku 0.22*(1.1)	m <sup>2</sup> m <sup>2</sup>	0.242	
				<b>RAZEM</b>	<b>0.242</b>
4	kalkulacja d.1 własna	Montaż nawiewników AERECO 1	szt szt	1.000	
				<b>RAZEM</b>	<b>1.000</b>
5	KNR 2-02 d.1 0506-02	Obróbki przy szer.w rozw.ponad 25cm - z blachy ocynkowanej 0.22*(1.1)	m <sup>2</sup> m <sup>2</sup>	0.242	
				<b>RAZEM</b>	<b>0.242</b>
6	KNR 4-01 d.1 0354-11	Wykucie z muru podokienników drewnianych, stalowych 1.1	m m	1.100	
				<b>RAZEM</b>	<b>1.100</b>
7	KNR 4-01 d.1 0321-01	Obsadzenie podokienników drewnianych lub stalowych do 1.5 w ścianach z cegieł 1	szt. szt.	1.000	
				<b>RAZEM</b>	<b>1.000</b>
8	KNR 4-01 d.1 0708-02	Wykon.tynków zwykłych wewn.kat.III z zaprawy cem.-wap. na ościeżach szer.do 25 cm 2*(1.1+1.75)	m m	5.700	
				<b>RAZEM</b>	<b>5.700</b>
9	KNR 4-01 d.1 0108-13	Wywiezienie samochodami skrzyniowymi gruzu z rozbieranych konstrukcji ceglanych na odległość do 1 km 0.4	m <sup>3</sup> m <sup>3</sup>	0.400	
				<b>RAZEM</b>	<b>0.400</b>
10	KNR 4-01 d.1 0108-16	Wywiezienie samochodami skrzyniowymi gruzu z rozbieranych konstrukcji - za każdy nast. 1 km 0.4	m <sup>3</sup> m <sup>3</sup>	0.400	
				<b>RAZEM</b>	<b>0.400</b>

Inspektor Nadzoru Budowlanego

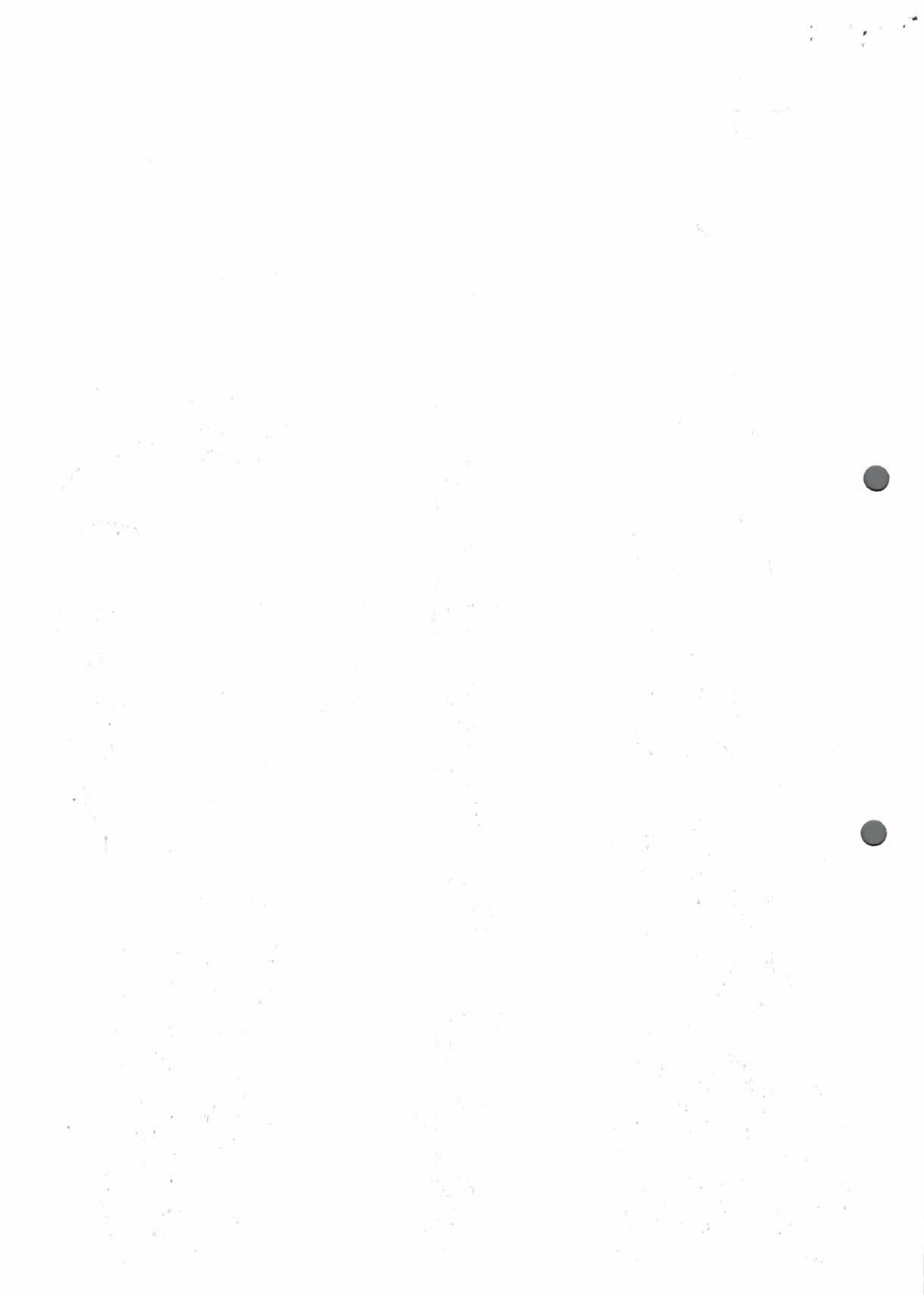
Malgorzata Tomaszewska  
upr. bud. UAN-KZ-7210/75/86  
w specjalności konstrukcyjno-budowlanej  
w zakresie ogólnobudowlanym

Arkusz1

ul. 3 Maja 20 Im. 3A

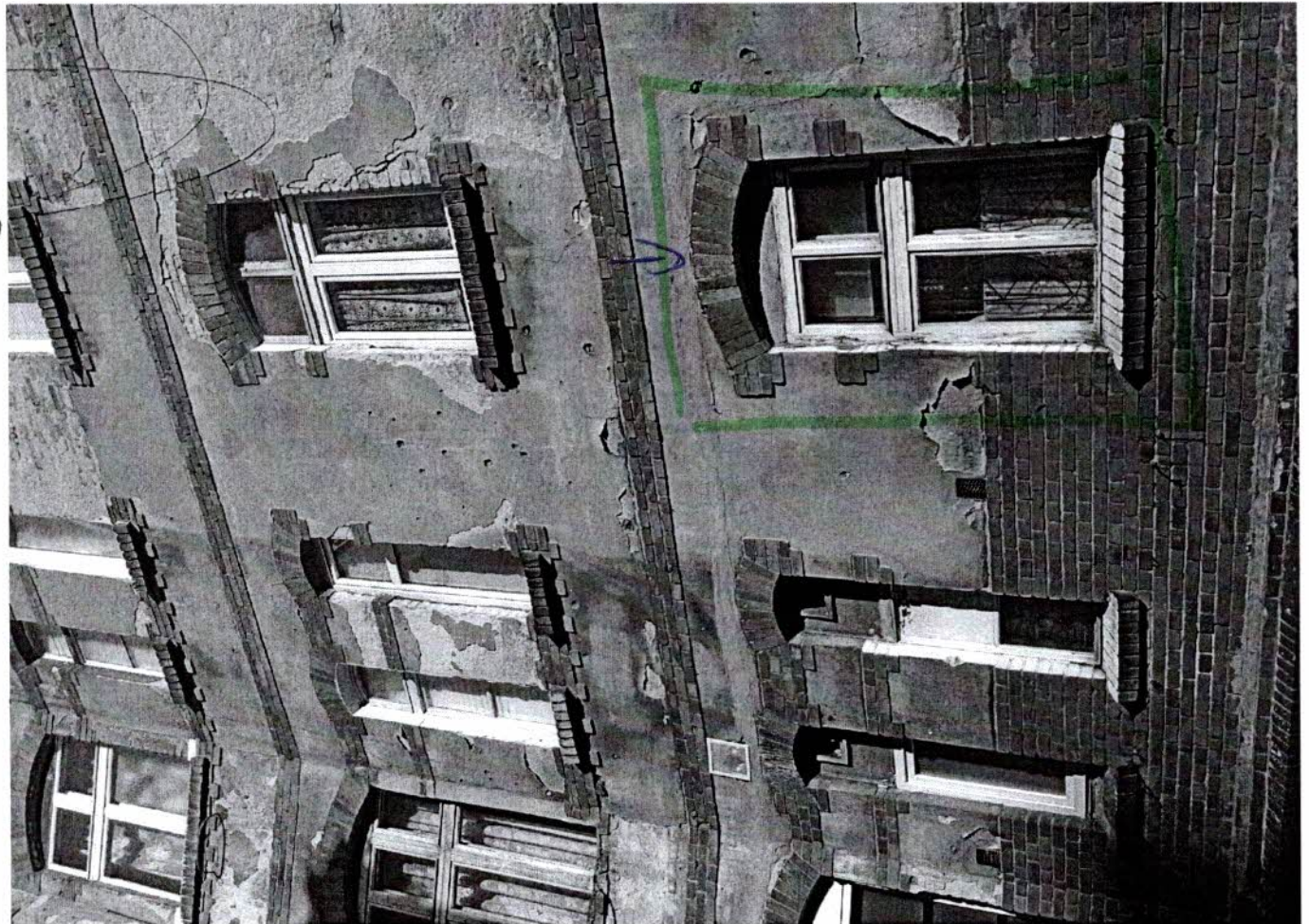


175\*110 – 1 szt





3 Maja 2013A 1st kuchnia





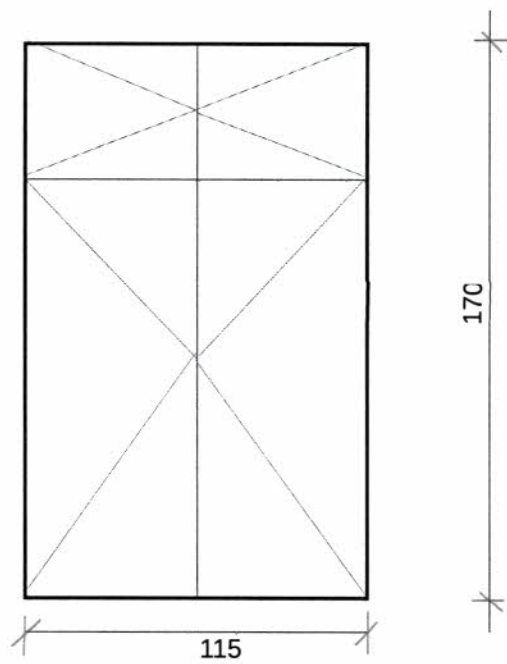
Lp.	Podstawa	Opis i wyliczenia	j.m.	Poszcz	Razem
1					
1	KNR 4-01	Wykucie z muru ościeżnic drewnianych o pow.ponad 2 m2	m <sup>2</sup>		
d.1	0354-05	1.15*1.70*3	m <sup>2</sup>	5.865	
				<b>RAZEM</b>	<b>5.865</b>
2	KNR 2-02	Okna dwudzielne drewniane z odtworzeniem wszystkich elementów - w lokalu mieszkalnym fabrycznie wykończone o pow. 1.5-2.5 m2 (rozwieralno-uchylne)	m <sup>2</sup>		
d.1	1001-08	1.15*1.7*3	m <sup>2</sup>	5.865	
				<b>RAZEM</b>	<b>5.865</b>
3	KNR 4-01	Rozebranie obróbek blacharskich murów ogniowych, okapów, kołnierzy, gzymsów itp. z blachy nie nadającej się do użytku	m <sup>2</sup>		
d.1	0535-08	0.22*(1.15*3)	m <sup>2</sup>	0.759	
				<b>RAZEM</b>	<b>0.759</b>
4	kalkulacja	Montaż nawiewników AERECO	szt		
d.1	własna	3	szt	3.000	
				<b>RAZEM</b>	<b>3.000</b>
5	KNR 2-02	Obróbki przy szer.w rozv.ponad 25cm - z blachy ocynkowanej	m <sup>2</sup>		
d.1	0506-02	0.22*(1.15*3)	m <sup>2</sup>	0.759	
				<b>RAZEM</b>	<b>0.759</b>
6	KNR 4-01	Wykucie z muru podokienników drewnianych, stalowych	m		
d.1	0354-11	1.15*3	m	3.450	
				<b>RAZEM</b>	<b>3.450</b>
7	KNR 4-01	Obsadzenie podokienników drewnianych lub stalowych do 1.5 w ścianach z cegieł	szt.		
d.1	0321-01	3	szt.	3.000	
				<b>RAZEM</b>	<b>3.000</b>
8	KNR 4-01	Wykon.tynków zwykłych wewn.kat.III z zaprawy cem.-wap. na ościeżach szer.do 25 cm	m		
d.1	0708-02	2*(1.15+1.7)*3	m	17.100	
				<b>RAZEM</b>	<b>17.100</b>
9	KNR 4-01	Wywiezienie samochodami skrzyniowymi gruzu z rozbieranych konstrukcji ceglanych na odległość do 1 km	m <sup>3</sup>		
d.1	0108-13	0.8	m <sup>3</sup>	0.800	
				<b>RAZEM</b>	<b>0.800</b>
10	KNR 4-01	Wywiezienie samochodami skrzyniowymi gruzu z rozbieranych konstrukcji - za każdy nast. 1 km	m <sup>3</sup>		
d.1	0108-16	0.8	m <sup>3</sup>	0.800	
				<b>RAZEM</b>	<b>0.800</b>

Inspektor Nadzoru Budowlanego

*Malgorzata Tomaszewska*  
 upr. bud. UAN-KZ-7210/375/86  
 w specjalności konstrukcyjno-budowlanej  
 w zakresie ogólnobudowlanym

Arkusz1

ul. Grunwaldzka 81 oficyna Im. 11



170\*115 – 3 szt

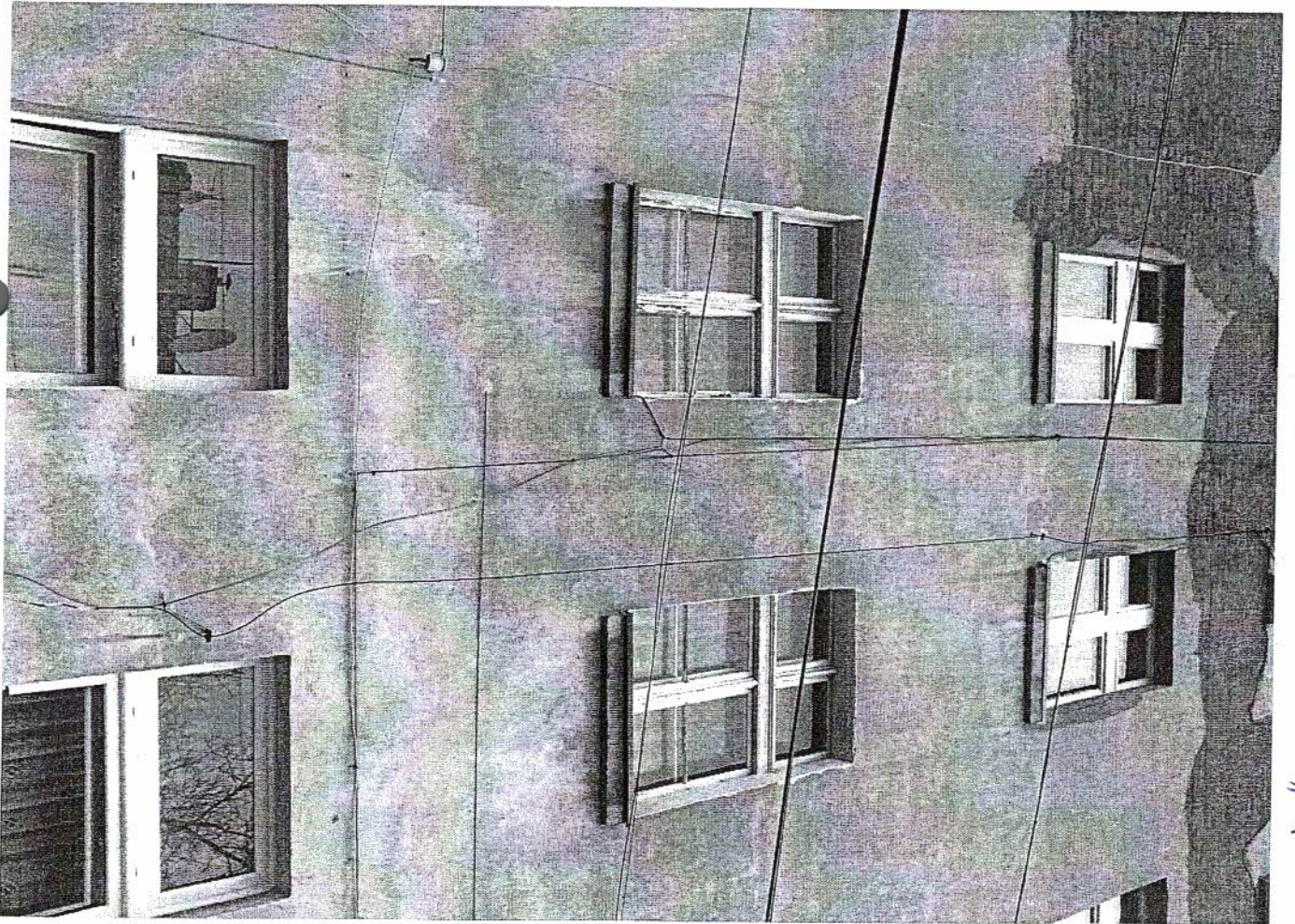




lynnraddelise 81 og LM M  
3 mt og podlvsrve



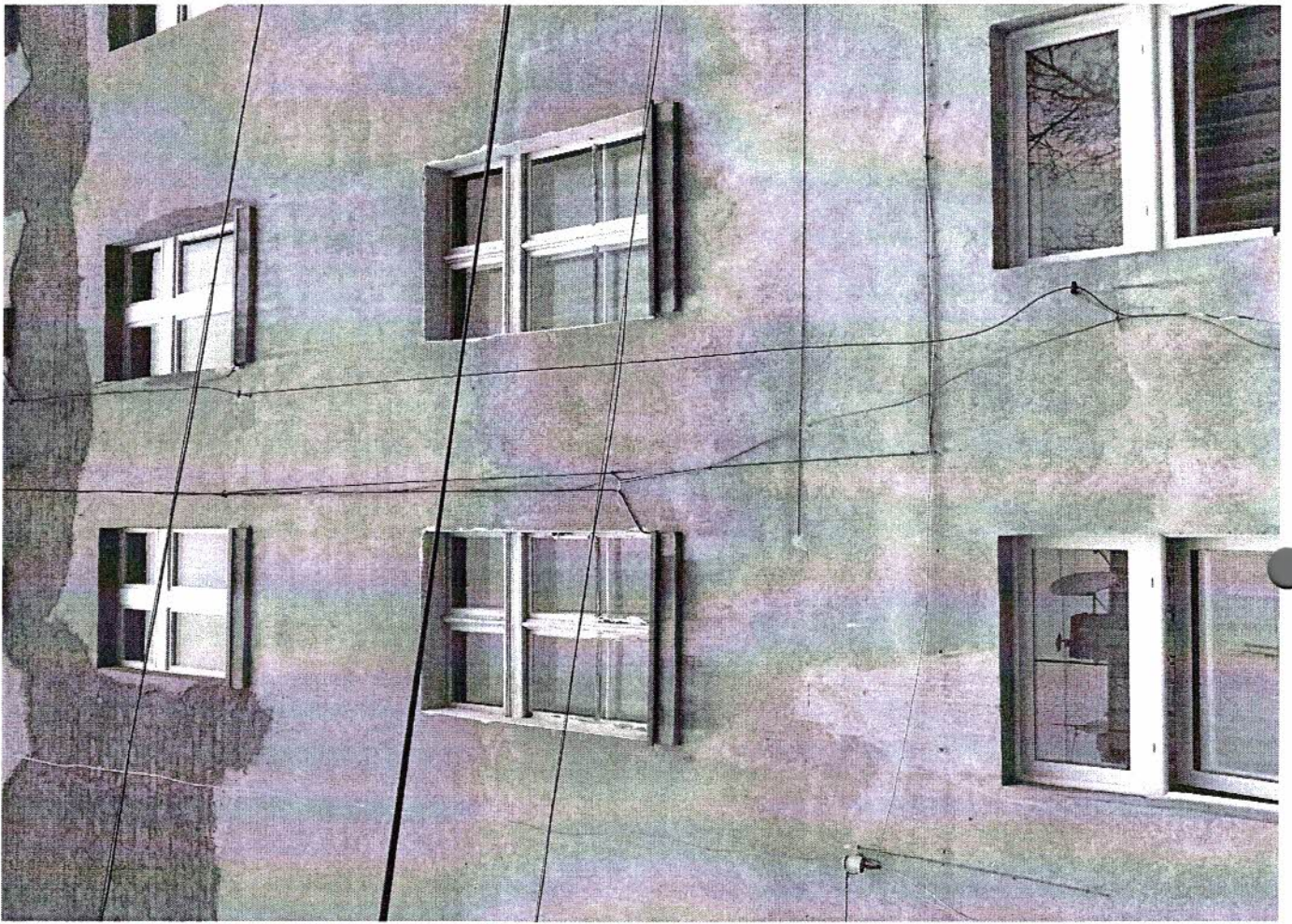




GRUNWALDZKA 81/1A



GRUNWALDZKA 81/M

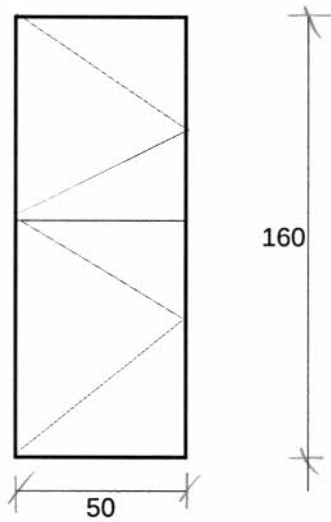




Lp.	Podstawa	Opis i wyliczenia	j.m.	Poszcz	Razem
1	1 KNR 4-01 d.1 0354-05	Wykucie z muru ościeżnic drewnianych o pow.ponad 2 m2 0.5*1.6	m <sup>2</sup> m <sup>2</sup>	0.800	
				<b>RAZEM</b>	<b>0.800</b>
2	2 KNR 2-02 d.1 1001-08	Okna dwudzielne drewniane z odtworzeniem wszystkich elementów - w lokalu mieszkalnym fabrycznie wykończone o pow. 1.5-2.5 m2 (rozwieralno-uchylne) 0.5*1.6	m <sup>2</sup> m <sup>2</sup>	0.800	
				<b>RAZEM</b>	<b>0.800</b>
3	3 KNR 4-01 d.1 0535-08	Rozebranie obróbek blacharskich murów ogniowych, okapów, kołnierzy, gzymsów itp. z blachy nie nadającej się do użytku 0.22*(0.50)	m <sup>2</sup> m <sup>2</sup>	0.110	
				<b>RAZEM</b>	<b>0.110</b>
4	4 kalkulacja d.1 własna	Montaż nawiewników AERECO 1	szt szt	1.000	
				<b>RAZEM</b>	<b>1.000</b>
5	5 KNR 2-02 d.1 0506-02	Obróbki przy szer.w rozw.ponad 25cm - z blachy ocynkowanej 0.22*(0.5)	m <sup>2</sup> m <sup>2</sup>	0.110	
				<b>RAZEM</b>	<b>0.110</b>
6	6 KNR 4-01 d.1 0354-11	Wykucie z muru podokienników drewnianych, stalowych 0.5	m m	0.500	
				<b>RAZEM</b>	<b>0.500</b>
7	7 KNR 4-01 d.1 0321-01	Obsadzenie podokienników drewnianych lub stalowych do 1.5 w ścianach z cegieł 1	szt. szt.	1.000	
				<b>RAZEM</b>	<b>1.000</b>
8	8 KNR 4-01 d.1 0708-02	Wykon.tynków zwykłych wewn.kat.III z zaprawy cem.-wap. na ościeżach szer.do 25 cm 2*(0.5+1.60)	m m	4.200	
				<b>RAZEM</b>	<b>4.200</b>
9	9 KNR 4-01 d.1 0108-13	Wywiezienie samochodami skrzyniowymi gruzu z rozbieranych konstrukcji ceglanych na odległość do 1 km 0.20	m <sup>3</sup> m <sup>3</sup>	0.200	
				<b>RAZEM</b>	<b>0.200</b>
10	10 KNR 4-01 d.1 0108-16	Wywiezienie samochodami skrzyniowymi gruzu z rozbieranych konstrukcji - za każdy nast. 1 km 0.20	m <sup>3</sup> m <sup>3</sup>	0.200	
				<b>RAZEM</b>	<b>0.200</b>

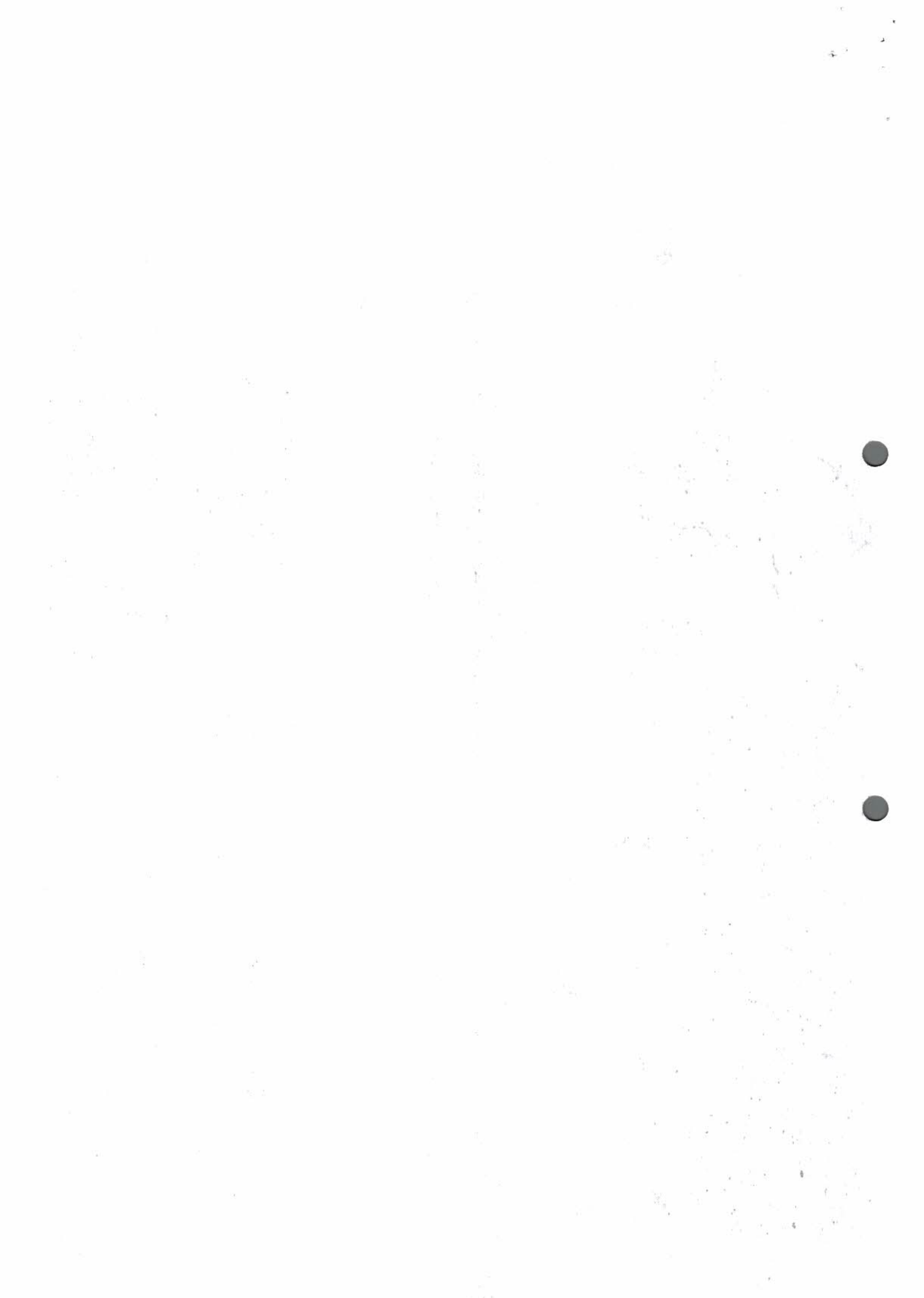
Arkusz1

ul. Grunwaldzka 9 Im. 7



50\*160





Сулунвалдска 9/7

1 okno sprizamia





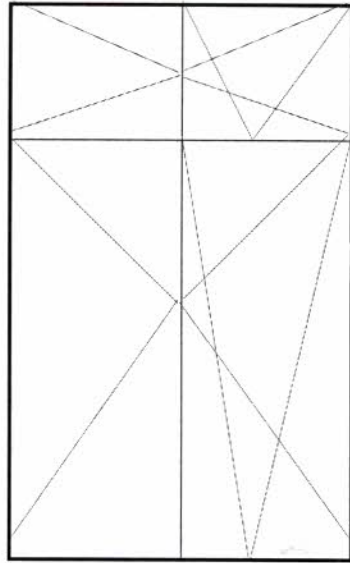
21

Lp.	Podstawa	Opis i wyliczenia	j.m.	Poszcz	Razem
1	1 KNR 4-01 d.1 0354-05	Wykucie z muru ościeżnic drewnianych o pow.ponad 2 m2 $1.21*2.15+1.22*2.17*4+0.5*0.88$	m <sup>2</sup> m <sup>2</sup>	13.631	
				<b>RAZEM</b>	<b>13.631</b>
2	2 KNR 2-02 d.1 1001-08	Okna dwudzielne drewniane łukowe z odtworzeniem wszystkich elementów - w lokalu mieszkalnym fabrycznie wykończone o pow. 1.5-2.5 m2 (rozwierno-uchylne) $1.21*2.15+1.22*2.17*4+0.5*0.88$	m <sup>2</sup> m <sup>2</sup>	13.631	
				<b>RAZEM</b>	<b>13.631</b>
3	3 KNR 4-01 d.1 0535-08	Rozebranie obróbek blacharskich murów ogniowych, okapów, kołnierzy, grzysów itp. z blachy nie nadającej się do użytku $0.22*(1.21+1.22*4+0.5)$	m <sup>2</sup> m <sup>2</sup>	1.450	
				<b>RAZEM</b>	<b>1.450</b>
4	4 kalkulacja d.1 własna	Montaż nawiewników AERECO 6	szt szt	6.000	
				<b>RAZEM</b>	<b>6.000</b>
5	5 KNR 2-02 d.1 0506-02	Obróbki przy szer.w rozw.ponad 25cm - z blachy ocynkowanej $0.22*(1.21+1.22*4+0.5)$	m <sup>2</sup> m <sup>2</sup>	1.450	
				<b>RAZEM</b>	<b>1.450</b>
6	6 KNR 4-01 d.1 0354-11	Wykucie z muru podokienników drewnianych, stalowych $(1.21+1.22*4+0.5)$	m m	6.590	
				<b>RAZEM</b>	<b>6.590</b>
7	7 KNR 4-01 d.1 0321-01	Obsadzenie podokienników drewnianych lub stalowych do 1.5 w ścianach z cegieł 6	szt. szt.	6.000	
				<b>RAZEM</b>	<b>6.000</b>
8	8 KNR 4-01 d.1 0708-02	Wykon tynków zwykłych wewn.kat.III z zaprawy cem.-wap. na ościeżach szer.do 25 cm $2*(1.21+2.15+(1.22+2.17)*4+0.5+0.88)$	m m	36.600	
				<b>RAZEM</b>	<b>36.600</b>
9	9 KNR 4-01 d.1 0108-13	Wywiezienie samochodami skrzyniowymi gruzu z rozbieranych konstrukcji ceglanych na odległość do 1 km 1.4	m <sup>3</sup> m <sup>3</sup>	1.400	
				<b>RAZEM</b>	<b>1.400</b>
10	10 KNR 4-01 d.1 0108-16	Wywiezienie samochodami skrzyniowymi gruzu z rozbieranych konstrukcji - za każdy nast. 1 km 1.4	m <sup>3</sup> m <sup>3</sup>	1.400	
				<b>RAZEM</b>	<b>1.400</b>

Inspektor Nadzoru Budowlanego

*Małgorzata Tomaszewska*  
 upr. bud. UAN-KZ-721/375/86  
 w specjalności konstrukcyjno-budowlanej  
 w zakresie ogólnobudowlanym

ul. Piotra Skargi 9 /2 6 okien

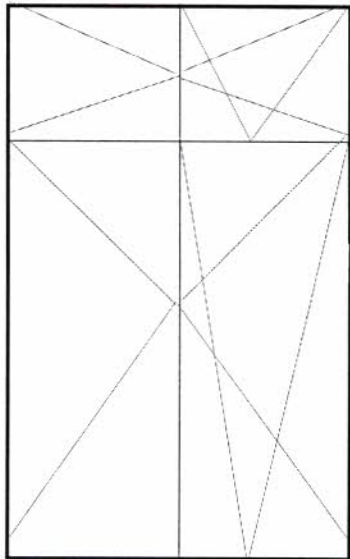


217

122

(217\*122) – 4 szt

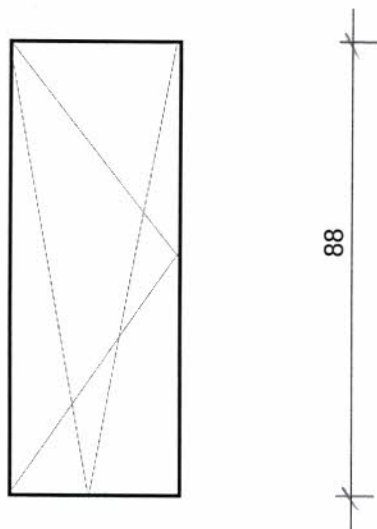
215\*121 – 1 szt



215

121

Arkusz1

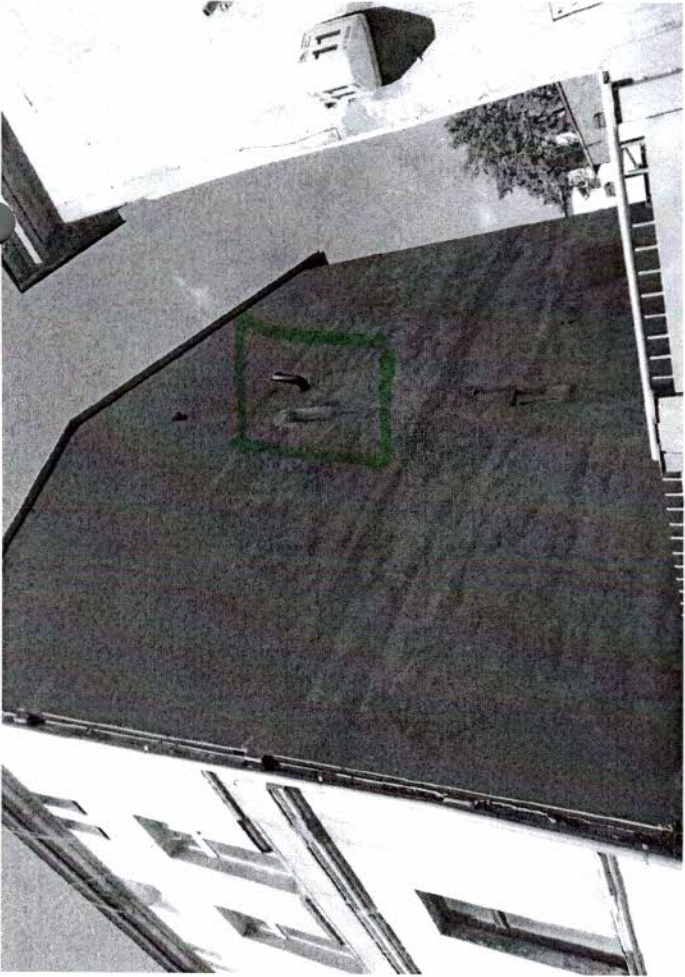
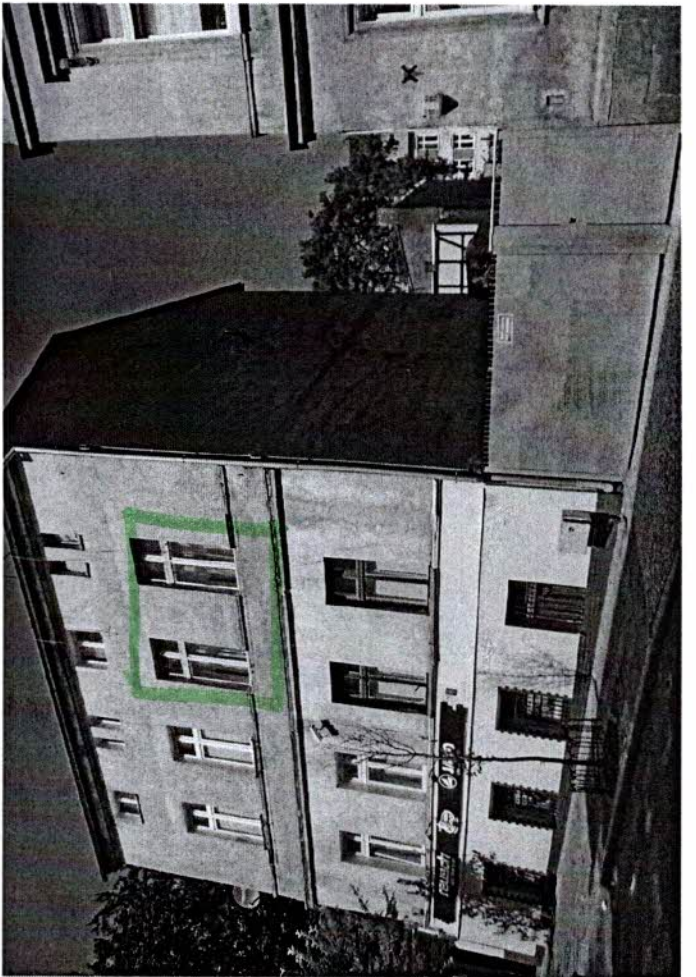


50

88\*50 – 1 szt



Piotra Skærqi 9/12 front



Lp.	Podstawa	Opis i wyliczenia	j.m.	Poszcz	Razem
1					
1	KNR 4-01 d.1 0354-05	Wykucie z muru ościeżnic drewnianych o pow.ponad 2 m2 1.32*2.36+0.85*2.88+1.80*2.37+2.63*2.22	m <sup>2</sup> m <sup>2</sup>	 15.668	
				<b>RAZEM</b>	<b>15.668</b>
2	KNR 2-02 d.1 1001-08	Okna dwudzielne drewniane łukowe z odtworzeniem wszystkich elementów - w lokalu mieszkalnym fabrycznie wykończone o pow. 1.5-2.5 m2 (rozwieralno-uchylne) 1.32*2.36+0.85*2.88+1.80*2.37+2.63*2.22	m <sup>2</sup> m <sup>2</sup>	 15.668	
				<b>RAZEM</b>	<b>15.668</b>
3	KNR 4-01 d.1 0535-08	Rozebranie obróbek blacharskich murów ogniowych, okapów, kołnierzy, gzymsów itp. z blachy nie nadającej się do użytku 0.22*(1.32+0.85+1.80+2.63)	m <sup>2</sup> m <sup>2</sup>	 1.452	
				<b>RAZEM</b>	<b>1.452</b>
4	kalkulacja d.1 własna	Montaż nawiewników AERECO 4	szt szt	 4.000	
				<b>RAZEM</b>	<b>4.000</b>
5	KNR 2-02 d.1 0506-02	Obróbki przy szer.w rozw.ponad 25cm - z blachy ocynkowanej 0.22*(1.32+0.85+1.80+2.63)	m <sup>2</sup> m <sup>2</sup>	 1.452	
				<b>RAZEM</b>	<b>1.452</b>
6	KNR 4-01 d.1 0354-11	Wykucie z muru podokienników drewnianych, stalowych 1.32+0.85+1.80+2.63	m m	 6.600	
				<b>RAZEM</b>	<b>6.600</b>
7	KNR 4-01 d.1 0321-01	Obsadzenie podokienników drewnianych lub stalowych do 1.5 w ścianach z cegieł 4	szt. szt.	 4.000	
				<b>RAZEM</b>	<b>4.000</b>
8	KNR 4-01 d.1 0708-02	Wykon.tynków zwykłych wewn.kat.III z zaprawy cem.-wap. na ościeżach szer.do 25 cm 2*(1.32+2.36+0.85+2.88+1.80+2.37+2.63+2.22)	m m	 32.860	
				<b>RAZEM</b>	<b>32.860</b>
9	KNR 4-01 d.1 0108-13	Wywiezienie samochodami skrzyniowymi gruzu z rozbieganych konstrukcji ceglanych na odległość do 1 km 1.2	m <sup>3</sup> m <sup>3</sup>	 1.200	
				<b>RAZEM</b>	<b>1.200</b>
10	KNR 4-01 d.1 0108-16	Wywiezienie samochodami skrzyniowymi gruzu z rozbieganych konstrukcji - za każdy nast. 1 km 1.2	m <sup>3</sup> m <sup>3</sup>	 1.200	
				<b>RAZEM</b>	<b>1.200</b>

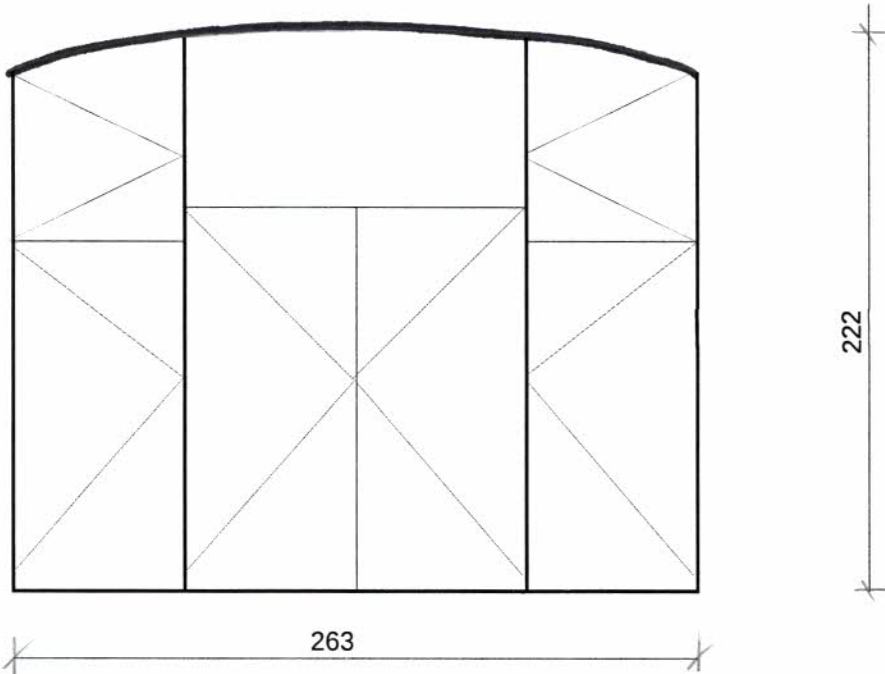
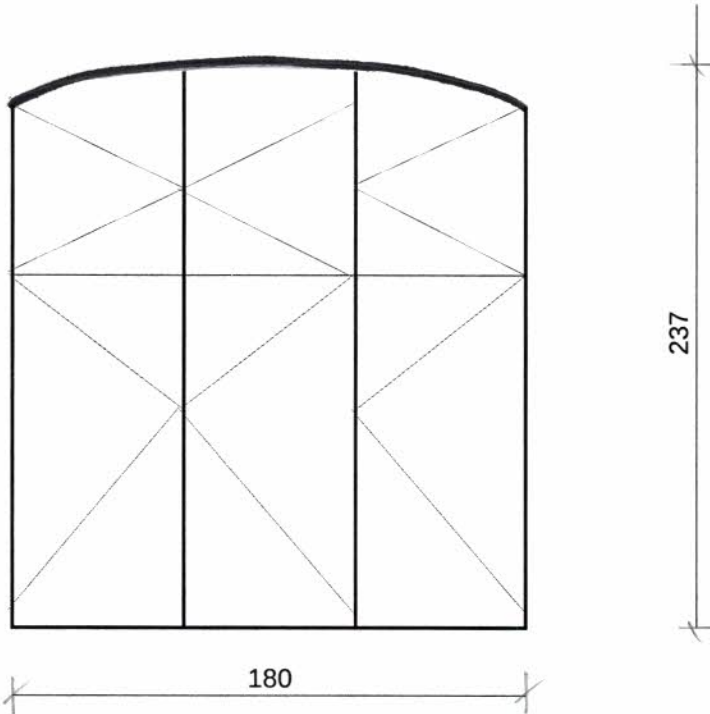
Inspektor Nadzoru Budowlanego

*Małgorzata Tomaszewska*  
upr. bud. UAN-KZ-7210/375/86  
w specjalności konstrukcyjno-budowlanej  
w zakresie ogólnobudowlanym



Arkusz1

ul. Libelta 10 Im 1

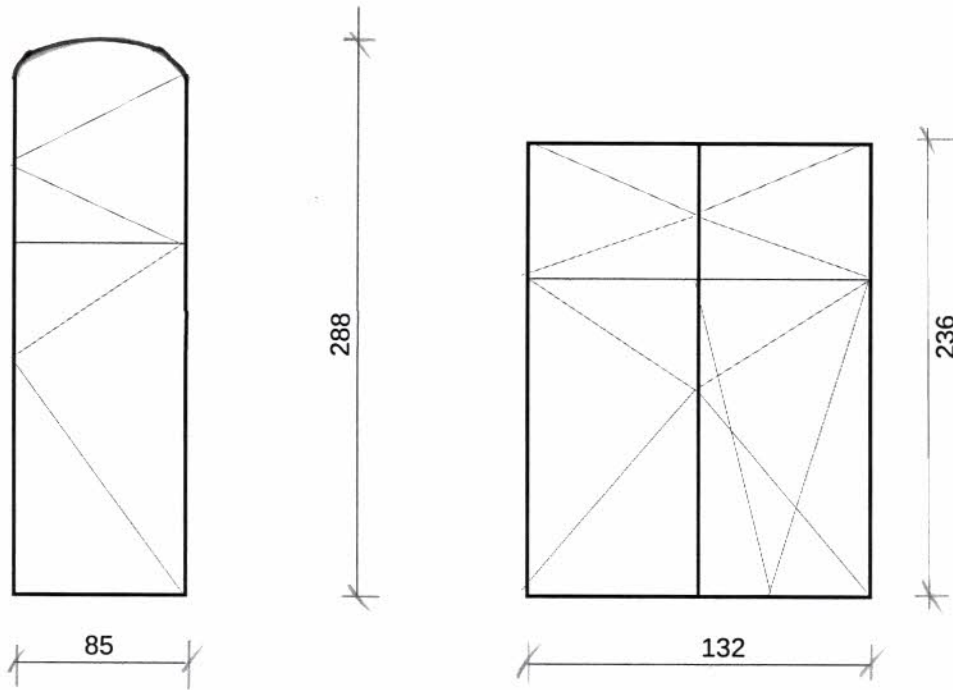


Strona 1



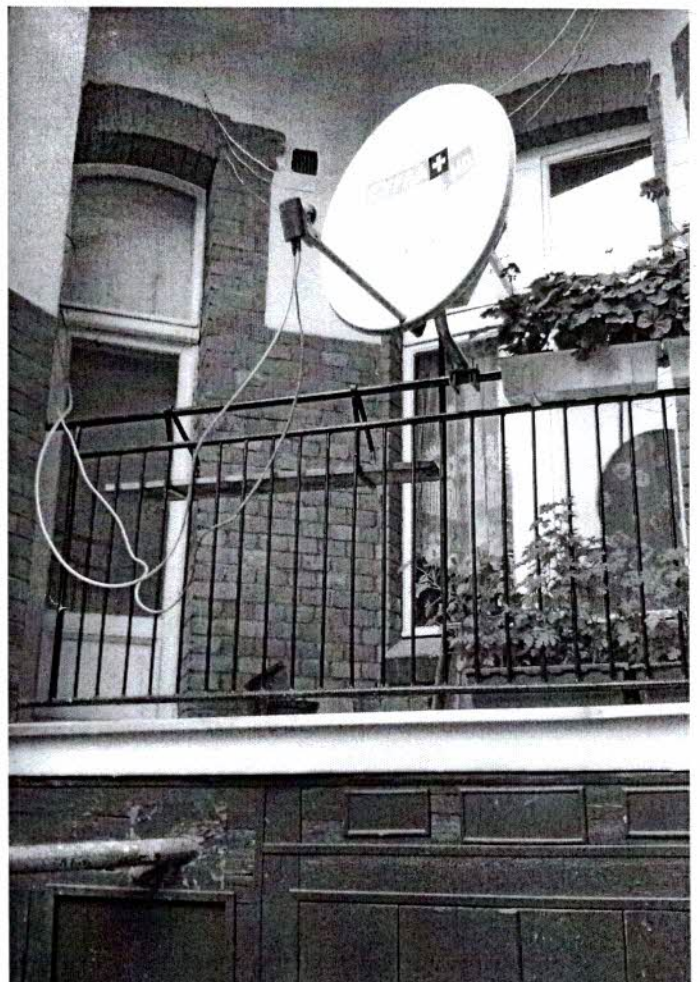
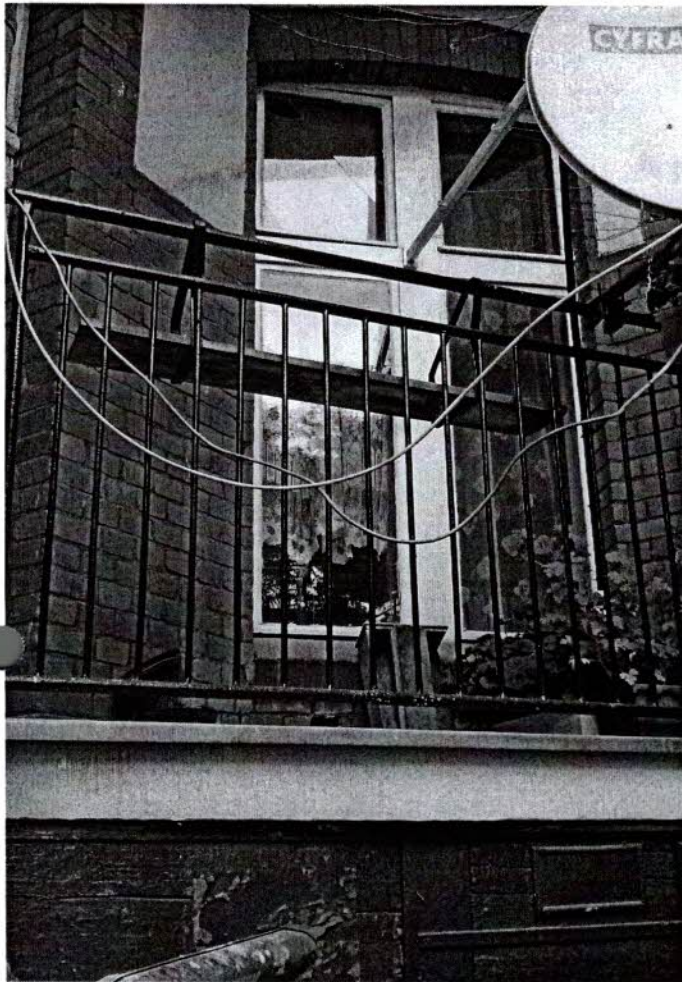


Arkusz1

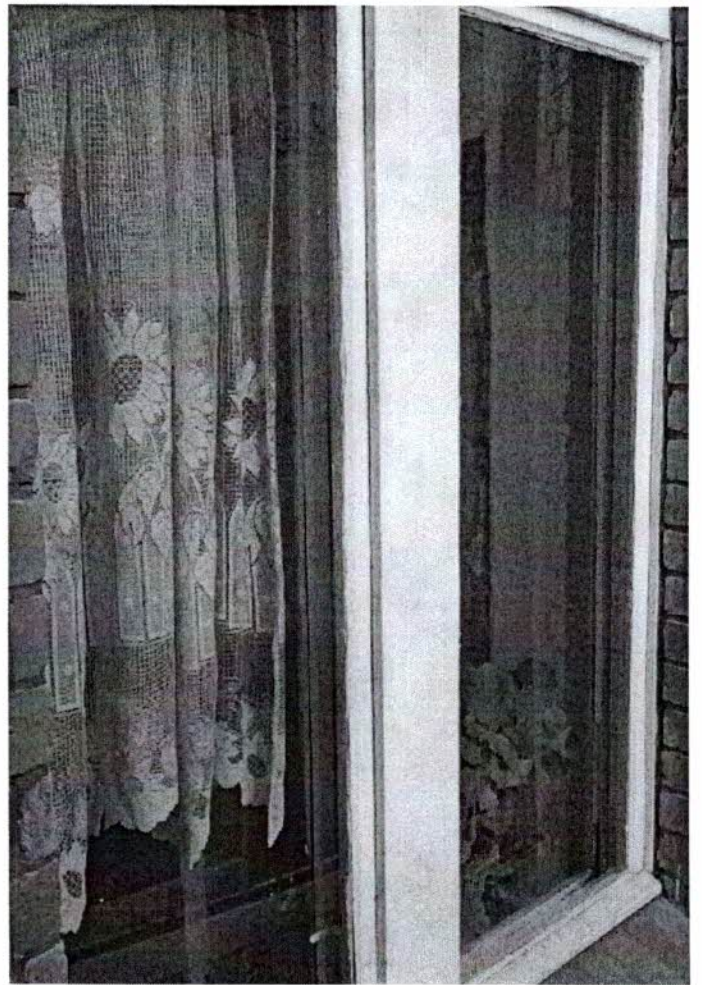
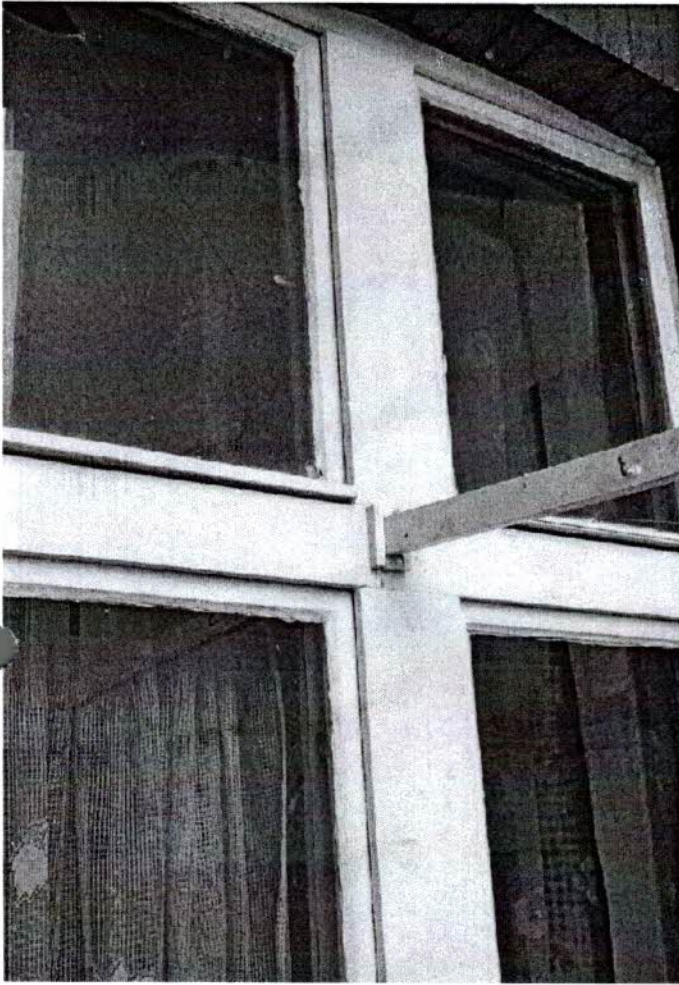


Libelta 10/1

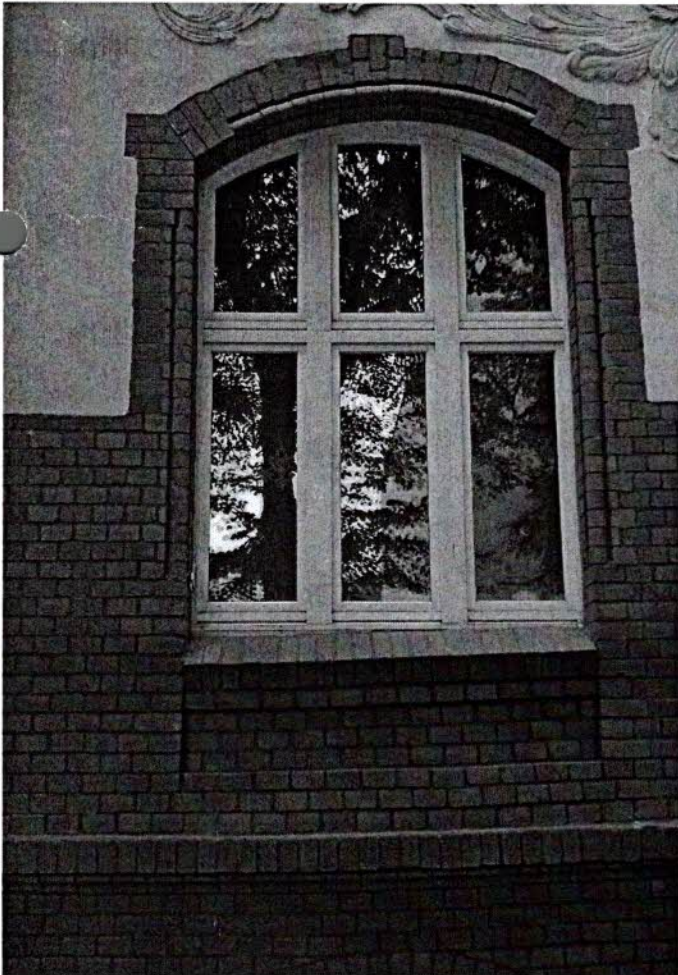
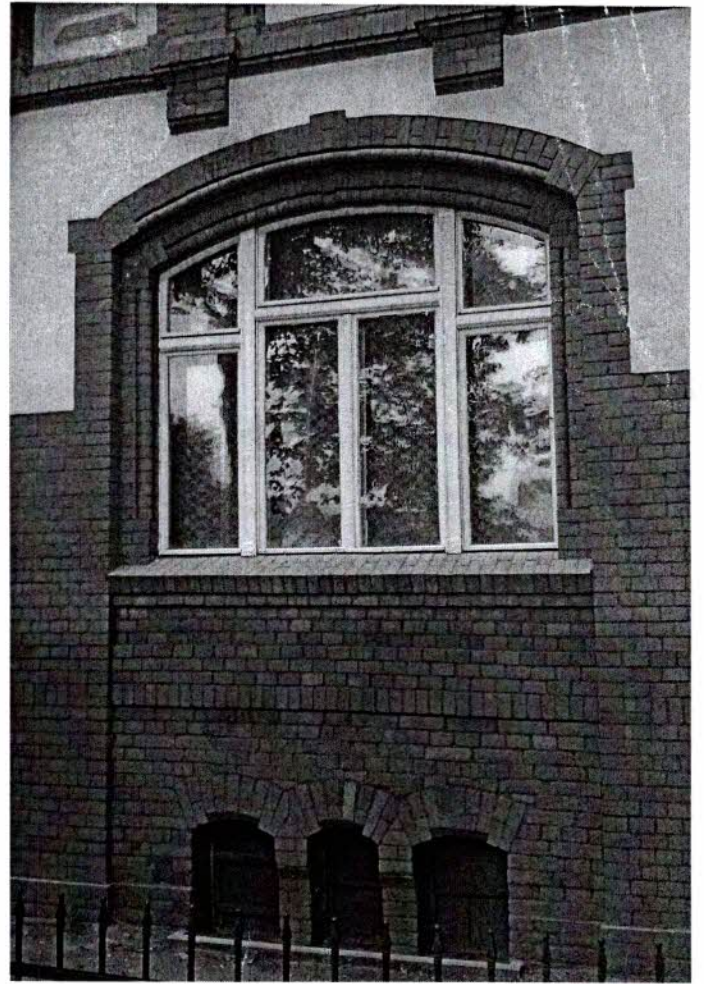
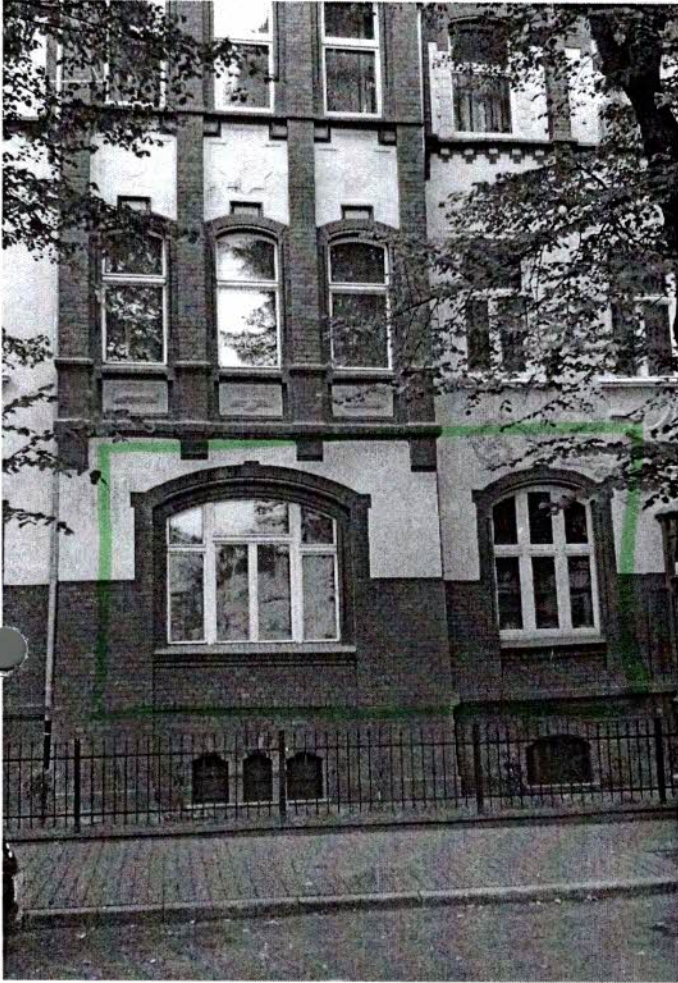
2 okna od podwórka











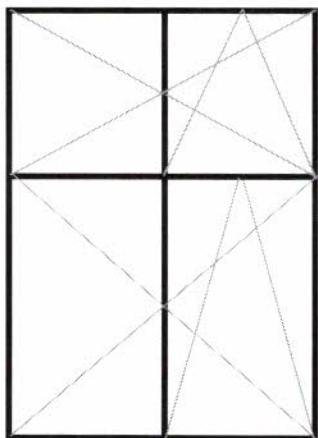


Lp.	Podstawa	Opis i wyliczenia	j.m.	Poszcz	Razem
1	1 KNR 4-01 d.1 0354-05	Wykucie z muru ościeżnic drewnianych o pow.ponad 2 m2 1.17*2.33+1.43*2.31+1.35*2.31+1.41*2.31	m <sup>2</sup> m <sup>2</sup>	12.405	12.405
				<b>RAZEM</b>	<b>12.405</b>
2	2 KNR 2-02 d.1 1001-08	Okna dwudzielne drewniane z odtworzeniem wszystkich elementów - w lokalu mieszkalnym fabrycznie wykończone o pow. (rozwieralno-uchylne) 1.17*2.33+1.43*2.31+1.35*2.31+1.41*2.31	m <sup>2</sup> m <sup>2</sup>	12.405	12.405
				<b>RAZEM</b>	<b>12.405</b>
3	3 KNR 4-01 d.1 0535-08	Rozebranie obróbek blacharskich murów ogniowych, okapów, kołnierzy, gzymsów itp. z blachy nie nadającej się do użytku 0.22*(1.17+1.43+1.35+1.41)	m <sup>2</sup> m <sup>2</sup>	1.179	1.179
				<b>RAZEM</b>	<b>1.179</b>
4	4 kalkulacja d.1 własna	Montaż nawiewników AERECO 4	szt szt	4.000	4.000
				<b>RAZEM</b>	<b>4.000</b>
5	5 KNR 2-02 d.1 0506-02	Obróbki przy szer.w rozw.ponad 25cm - z blachy ocynkowanej 0.22*(1.17+1.43+1.35+1.41)	m <sup>2</sup> m <sup>2</sup>	1.179	1.179
				<b>RAZEM</b>	<b>1.179</b>
6	6 KNR 4-01 d.1 0354-11	Wykucie z muru podokienników drewnianych, stalowych 1.17+1.43+1.35+1.41	m m	5.360	5.360
				<b>RAZEM</b>	<b>5.360</b>
7	7 KNR 4-01 d.1 0321-01	Obsadzenie podokienników drewnianych lub stalowych do 1.5 w ścianach z cegieł 4	szt. szt.	4.000	4.000
				<b>RAZEM</b>	<b>4.000</b>
8	8 KNR 4-01 d.1 0708-02 analogia	Wykon.tynków zwykłych wewn.kat.III z zaprawy cem.-wap. na ościeżach szer.do 25 cm i obrobienie okna połaciowego 2*(1.17+2.33+1.43+2.31+1.35+2.31+1.41+2.31)*2	m m	58.480	58.480
				<b>RAZEM</b>	<b>58.480</b>
9	9 KNR 4-01 d.1 0108-13	Wywiezienie samochodami skrzyniowymi gruzu z rozbieranych konstrukcji ceglanych na odległość do 1 km 1.8	m <sup>3</sup> m <sup>3</sup>	1.800	1.800
				<b>RAZEM</b>	<b>1.800</b>
10	10 KNR 4-01 d.1 0108-16	Wywiezienie samochodami skrzyniowymi gruzu z rozbieranych konstrukcji - za każdy nast. 1 km 1.8	m <sup>3</sup> m <sup>3</sup>	1.800	1.800
				<b>RAZEM</b>	<b>1.800</b>

Inspektor Nadzoru Inwestorskiego

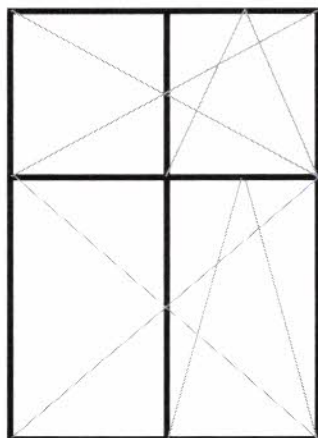
Małgorzata Tomaszewska  
upr.bud. UAN-KZ 7210/375/86  
w specjalności konstrukcyjno-budowlanej  
w zakresie ogólnobudowlanym  
KUP/BO/3342/02

Dworcowa 54/10



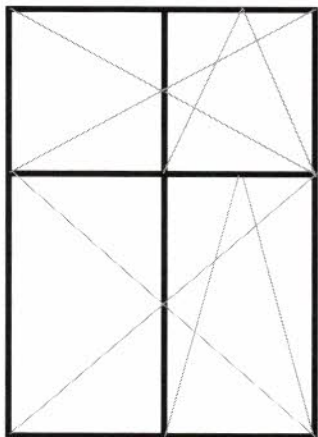
233

117



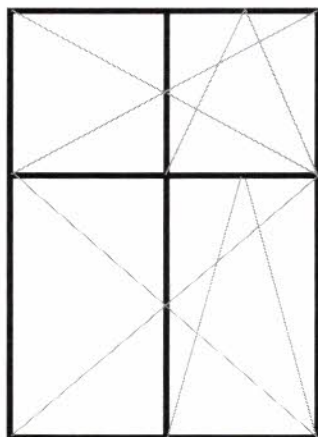
231

141



231

143



231

135



