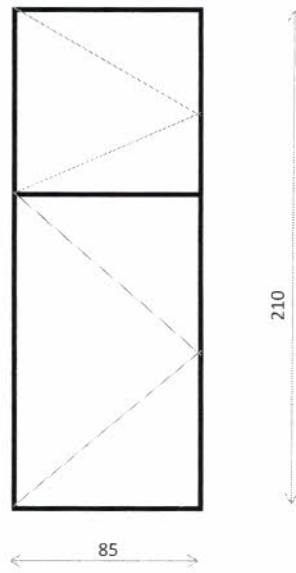
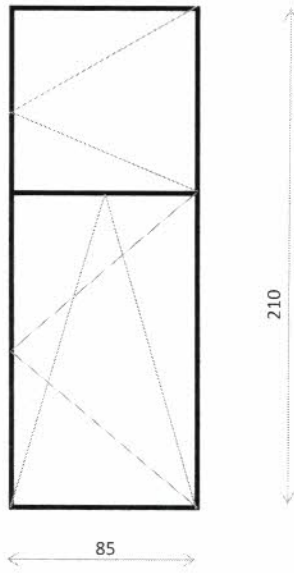
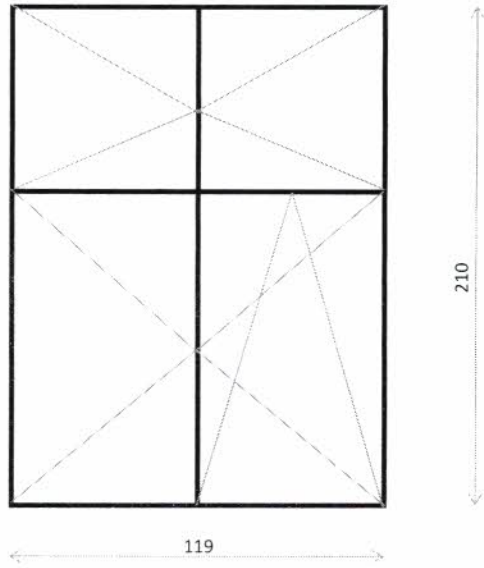
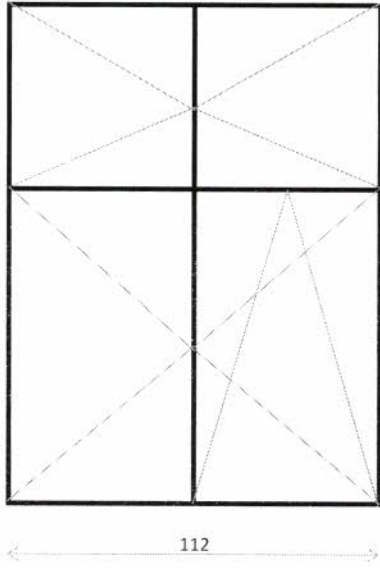


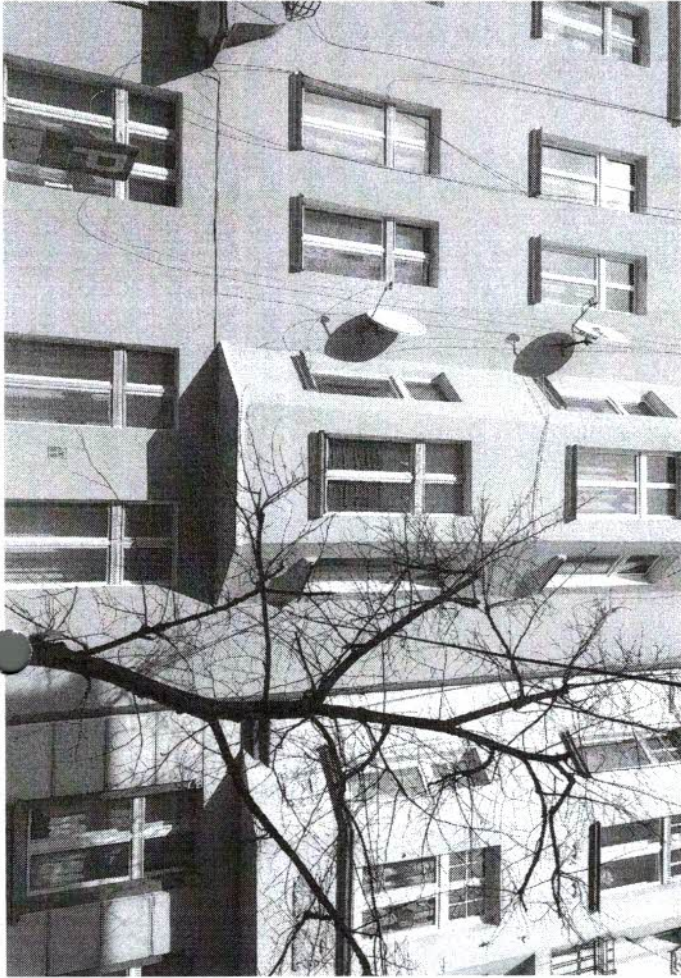
Lp.	Podstawa	Opis i wyliczenia	j.m.	Poszcz	Razem
1	1 KNR 4-01 d.1 0354-05	Wycucie z muru ościeżnic drewnianych o pow.ponad 2 m2  1.12*2.10+0.85*2.10+0.85*2.10+1.19*2.10	m <sup>2</sup> m <sup>2</sup>	 8.421	 
				<b>RAZEM</b>	<b>8.421</b>
2	2 KNR 0-19 d.1 0930-06 analogia	Wymiana okien skrzynkowych na okna drewniane jednoramowe, uchylno-rozwerne, z drewna klejonego warstwowo, z szybą zespoloną dwuszybową k<1.1 w kolorze białym odtwarzającym wielkość, podziały, elementy architektoniczne i profile stolarki istniejącej, z nawiewnikiem higrosterowanym wraz z obróbką, pomalowaniem ościeży i wymianą parapetu wewnętrznego drewnianego na parapet z drewna litego ostatecznie wykonanego w kolorze białym. Współczynnik przenikania ciepła dla okien Uk < 1,8 W/ m <sup>2</sup> *K (łącznie 4kpl) (kpl) <del>1.12*2.10+0.85*2.10+0.85*2.10+1.19*2.10</del>	m <sup>2</sup> m <sup>2</sup>	 8.421	 
				<b>RAZEM</b>	<b>8.421</b>
3	3 KNR 4-01 d.1 0535-08	Rozebranie obróbek blacharskich murów ogniowych, okapów, kołnierzy, gzymsów itp. z blachy nie nadającej się do użytku 0.22*(1.15+0.9+0.9+1.25)	m <sup>2</sup> m <sup>2</sup>	 0.924	 
				<b>RAZEM</b>	<b>0.924</b>
4	4 KNR 2-02 d.1 0506-02	Obróbki przy szer.w rozw.ponad 25cm - z blachy ocynkowanej  0.22*(1.15+0.9+0.9+1.25)	m <sup>2</sup> m <sup>2</sup>	 0.924	 
				<b>RAZEM</b>	<b>0.924</b>
5	5 KNR 4-01 d.1 0108-13	Wywiezienie samochodami skrzyniowymi gruzu z rozbieranych konstrukcji ceglanych na odległość do 1 km 1.2	m <sup>3</sup> m <sup>3</sup>	 1.200	 
				<b>RAZEM</b>	<b>1.200</b>
6	6 KNR 4-01 d.1 0108-16	Wywiezienie samochodami skrzyniowymi gruzu z rozbieranych konstrukcji - za każdy nast. 1 km 1.2	m <sup>3</sup> m <sup>3</sup>	 1.200	 
				<b>RAZEM</b>	<b>1.200</b>

Inspektor Nadzoru Budowlanego

Malgorzata Tomaszewska  
upr. bud. UAN-KZ-72 0-375/86  
w specjalności konstrukcyjno-budowlanej  
w zakresie ogólnobudowlanym

Matejki 5m3

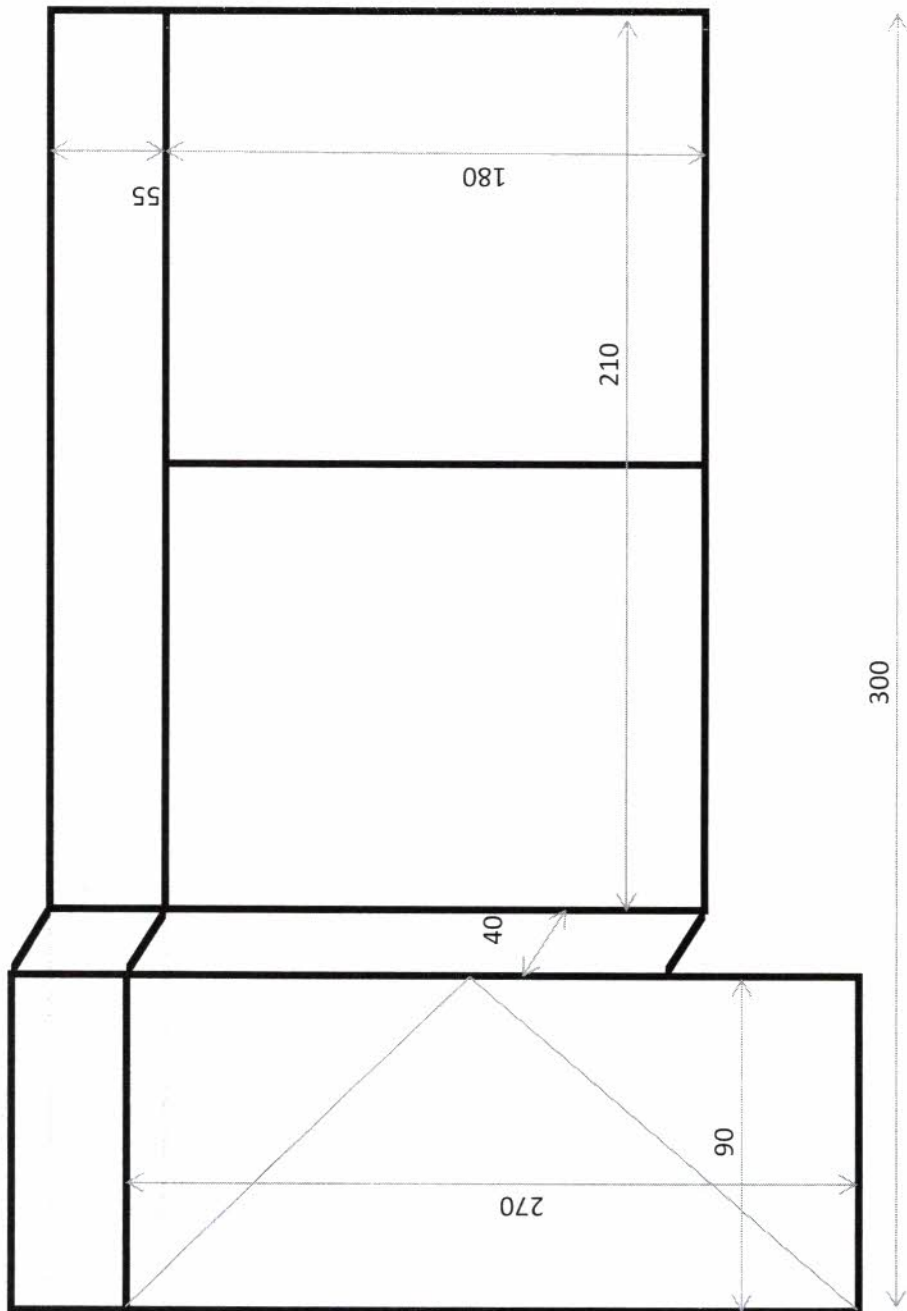


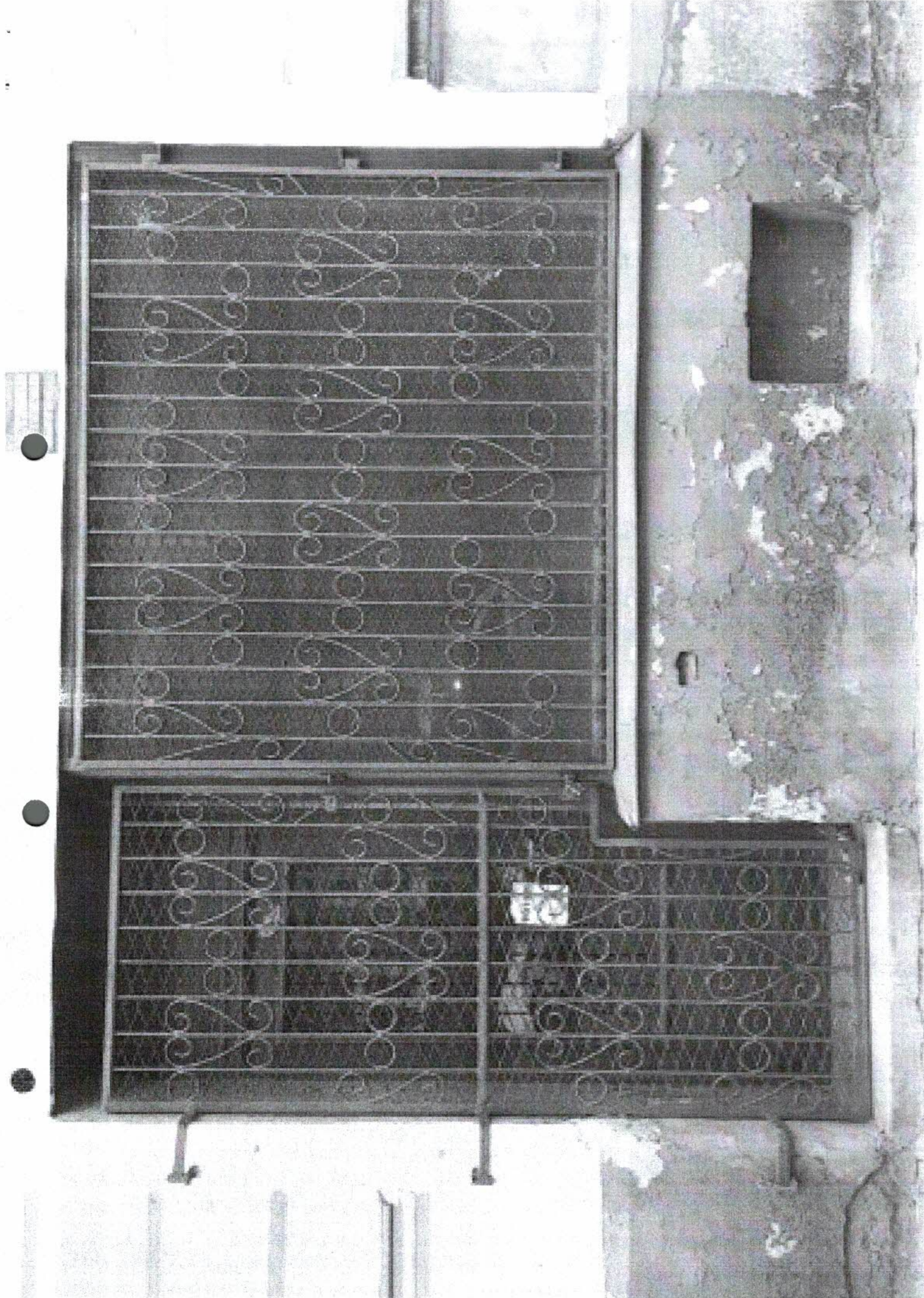


Lp.	Podstawa	Opis i wyliczenia	j.m.	Poszcz	Razem
1					
1	KNR 4-01 d.1 0354-05	Wykucie z muru ościeżnic drewnianych o pow.ponad 2 m2 2.10*1.80+0.55*3.0+0.9*2.70+0.4*1.80	m <sup>2</sup> m <sup>2</sup>	8.580	
				<b>RAZEM</b>	<b>8.580</b>
2	KNR 0-19 d.1 0930-06 analogia	Wymiana witryny wraz z drzwiami na drewniane jednoramowe, z drewna klejonego warstwowo, z szybą zespoloną dwuszybową k<1.1 w kolorze białym odtwarzającym wielkości, podziały, elementy architektoniczne i profile stolarki istniejącej, wraz z obróbką, pomalowaniem ościeży i wymianą parapetu wewnętrznego drewnianego na parapet z drewna litego ostatecznie wykonanego w kolorze białym. Współczynnik przenikania ciepła dla okien Uk < 1,8 W/ m <sup>2</sup> *K (łącznie 3 kpl ) 2.10*1.80+0.55*3.0+0.9*2.70+0.4*1.80	m <sup>2</sup> m <sup>2</sup>	8.580	
				<b>RAZEM</b>	<b>8.580</b>
3	KNR 4-01 d.1 0535-08	Rozebranie obróbek blacharskich murów ogniowych, okapów, kołnierzy, gzymsów itp. z blachy nie nadającej się do użytku 0.22*(2.50)	m <sup>2</sup> m <sup>2</sup>	0.550	
				<b>RAZEM</b>	<b>0.550</b>
4	KNR 2-02 d.1 0506-02	Obróbki przy szer.w rozw.ponad 25cm - z blachy ocynkowanej 0.911	m <sup>2</sup> m <sup>2</sup>	0.911	
				<b>RAZEM</b>	<b>0.911</b>
5	KNR 4-01 d.1 0108-13	Wywiezienie samochodami skrzyniowymi gruzu z rozbieranych konstrukcji ceglanych na odległość do 1 km 1.3	m <sup>3</sup> m <sup>3</sup>	1.300	
				<b>RAZEM</b>	<b>1.300</b>
6	KNR 4-01 d.1 0108-16	Wywiezienie samochodami skrzyniowymi gruzu z rozbieranych konstrukcji - za każdy nast. 1 km 1.3	m <sup>3</sup> m <sup>3</sup>	1.300	
				<b>RAZEM</b>	<b>1.300</b>

Inspektor Nadzoru Budowlanego  
*Małgorzata Tomaszewska*  
 upr bud UAN-KZ-7210/375/86  
 w specjalności konstrukcyjno-budowlanej  
 w zakresie ogólnobudowlanym

Chrobrego 24 witryna z drzwiami





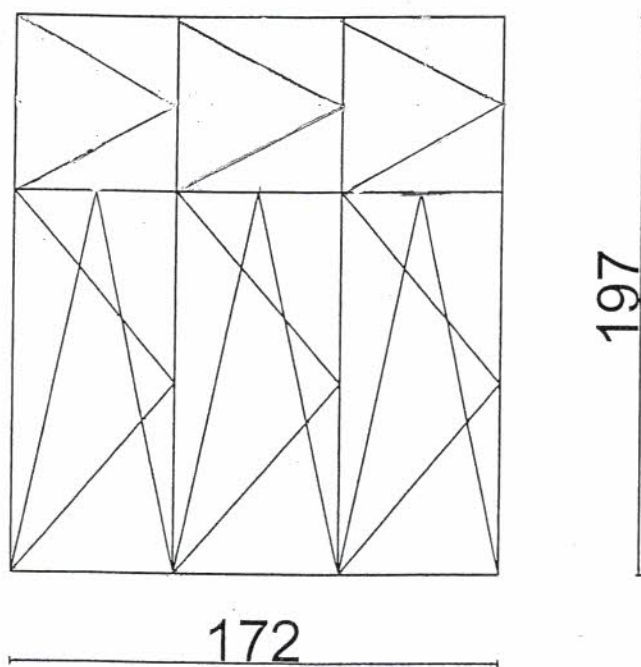
50

Lp.	Podstawa	Opis i wyliczenia	j.m.	Poszcz	Razem
1	KNR 4-01 d.1 0354-05	Wykucie z muru ościeżnic drewnianych o pow.ponad 2 m2 1.72*1.97	m <sup>2</sup> m <sup>2</sup>	3.388	
				<b>RAZEM</b>	<b>3.388</b>
2	KNR 0-19 d.1 0930-06 analogia	Wymiana okien skrzynkowych na okna drewniane jednoramowe, uchylno-rozwiernie, z drewna klejonego warstwowo, z szybą zespoloną dwuszybową k<1.1 w kolorze białym odtwarzającym wielkość, podziały, elementy architektoniczne i profile stolarki istniejącej, z nawiewnikiem higrosterowanym wraz z obróbką, pomalowaniem ościeży i wymianą parapetu wewnętrznego drewnianego na parapet z drewna litego ostatecznie wykonanego w kolorze białym. Współczynnik przenikania ciepła dla okien Uk < 1,8 W/ m <sup>2</sup> *K (łącznie 1 kpl) 1.97*1.72	m <sup>2</sup> m <sup>2</sup>	3.388	
				<b>RAZEM</b>	<b>3.388</b>
3	KNR 4-01 d.1 0535-08	Rozebranie obróbek blacharskich murów ogniowych, okapów, kołnierzy, gzymsów itp. z blachy nie nadającej się do użytku 0.22*(1.72)	m <sup>2</sup> m <sup>2</sup>	0.378	
				<b>RAZEM</b>	<b>0.378</b>
4	KNR 2-02 d.1 0506-02	Obróbki przy szer.w rozw.ponad 25cm - z blachy ocynkowanej 0.22*(1.72)	m <sup>2</sup> m <sup>2</sup>	0.378	
				<b>RAZEM</b>	<b>0.378</b>
5	KNR 4-01 d.1 0108-13	Wywiezienie samochodami skrzyniowymi gruzu z rozbieranych konstrukcji ceglanych na odległość do 1 km 0.75	m <sup>3</sup> m <sup>3</sup>	0.750	
				<b>RAZEM</b>	<b>0.750</b>
6	KNR 4-01 d.1 0108-16	Wywiezienie samochodami skrzyniowymi gruzu z rozbieranych konstrukcji - za każdy nast. 1 km 0.75	m <sup>3</sup> m <sup>3</sup>	0.750	
				<b>RAZEM</b>	<b>0.750</b>

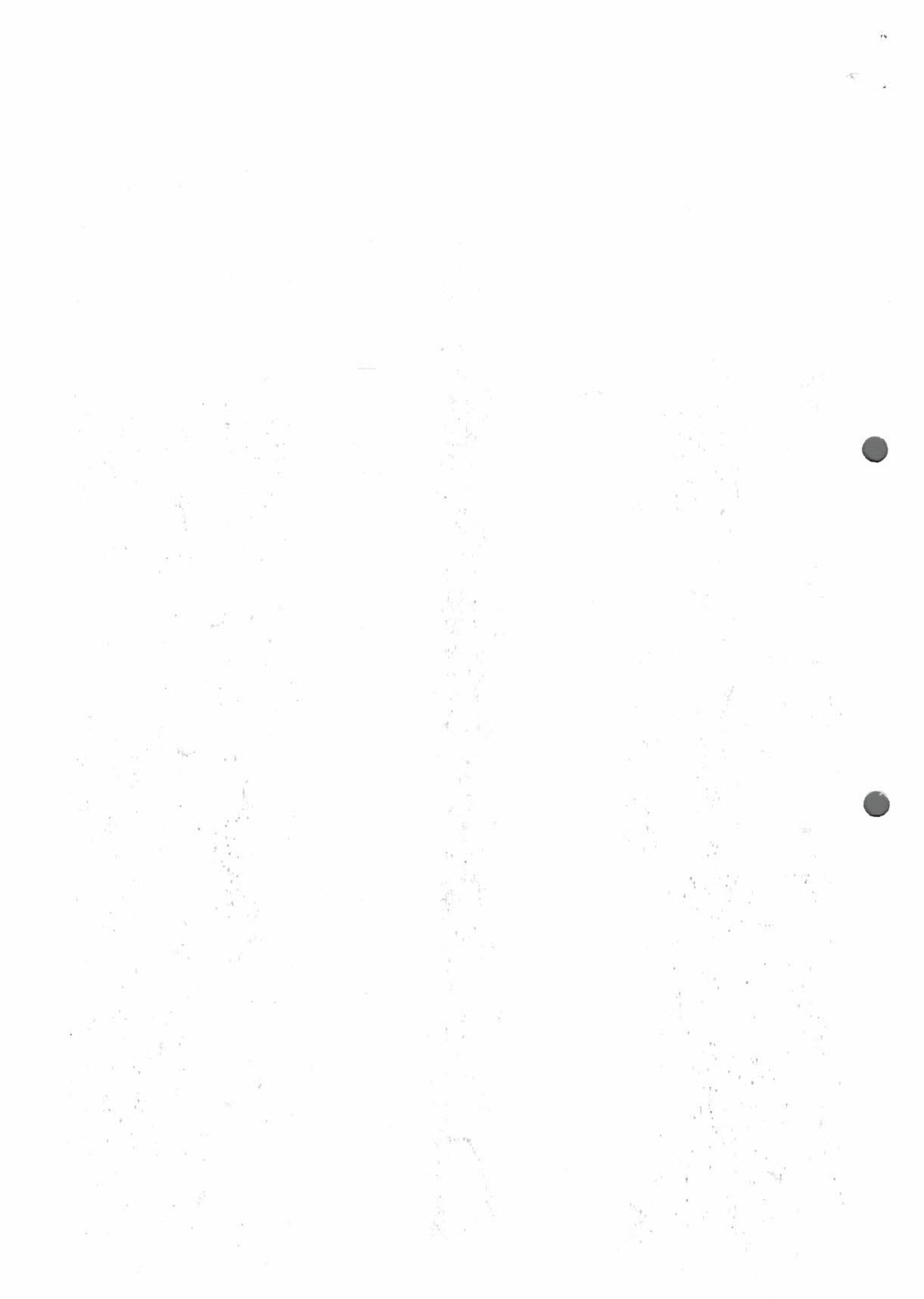
Inspektor Nadzoru Budowlanego

*Malgorzata Tomaszewska*  
upr. bud. UAN-KZ-110/375/86  
w specjalności konstrukcyjno-budowlanej  
w zakresie ogólnobudowlanym

Siemiradzkiego 1-3/1  
stolarka okienna rozwieralno-uchylna  
Lokalizacja: pokój, od strony ulicy  
1 szt











Lp.	Podstawa	Opis i wyliczenia	j.m.	Poszcz	Razem
<b>1</b>		<b>Wymiana stolarki okiennej 5 sztuk</b>			
1	KNR 4-01 d.1 0354-05	Wykucie z muru ościeżnic drewnianych o powierzchni ponad 2 m2 1.16*1.86	m <sup>2</sup> m <sup>2</sup>	2.158	
				<b>RAZEM</b>	<b>2.158</b>
2	KNR 0-19 d.1 0930-06 analogia	Wymiana okien skrzynkowych na okna drewniane jednoramowe, uchylno-rozwerne, z drewna klejonego warstwowo, z szybą zespoloną dwuszybową k<1.1 w kolorze białym odtwarzającym wielkość, podziały, elementy architektoniczne i profile stolarki istniejącej, z nawiewnikiem higrosterowanym wraz z obróbką, pomalowaniem ościeży i wymianą parapetu wewnętrznego drewnianego na parapet z drewna litego ostatecznie wykonanego w kolorze białym. Współczynnik przenikania ciepła dla okien Uk < 1,8 W/ m <sup>2</sup> *K (łącznie 5 sztuk ) 1.16*1.86	m <sup>2</sup> m <sup>2</sup>	2.158	
				<b>RAZEM</b>	<b>2.158</b>
3	KNR 2-02 d.1 0506-02 analogia	Obróbki przy szer.w rozw.ponad 25cm - parapety zewnętrzne z blachy powlekanej 1.16*0.4	m <sup>2</sup> m <sup>2</sup>	0.464	
				<b>RAZEM</b>	<b>0.464</b>
4	KNR 4-01 d.1 0108-09 analogia	Wywiezienie materiałów z rozbiórki samochodami skrzyniowymi na odl.do 1 km 0.2	m <sup>3</sup> m <sup>3</sup>	0.200	
				<b>RAZEM</b>	<b>0.200</b>
5	KNR 4-01 d.1 0108-10 analogia	Wywiezienie materiałów z rozbiórki samochodami skrzyniowymi - za każdy nast. 1 km Krotność = 19 0.2	m <sup>3</sup> m <sup>3</sup>	0.200	
				<b>RAZEM</b>	<b>0.200</b>

Inspektor Nadzoru Budowlanego

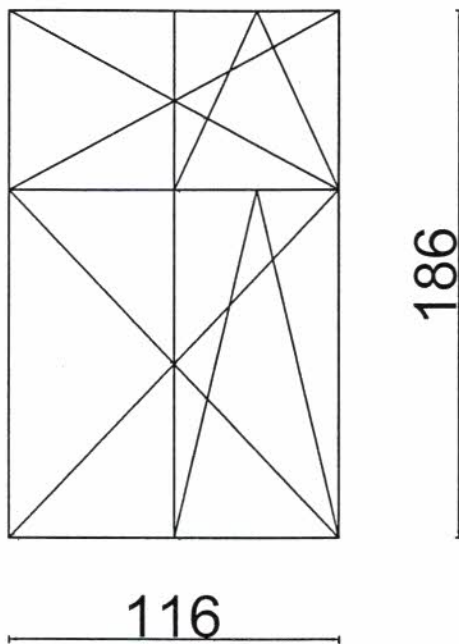
*Małgorzata Tomaszewska*  
 upr. bud. UAN KZ-7210/375/86  
 w specjalności konstrukcyjno-budowlanej  
 w zakresie ogólnobudowlanym

Łokietka 7/1

stolarka okienna rozwieralno-uchylna

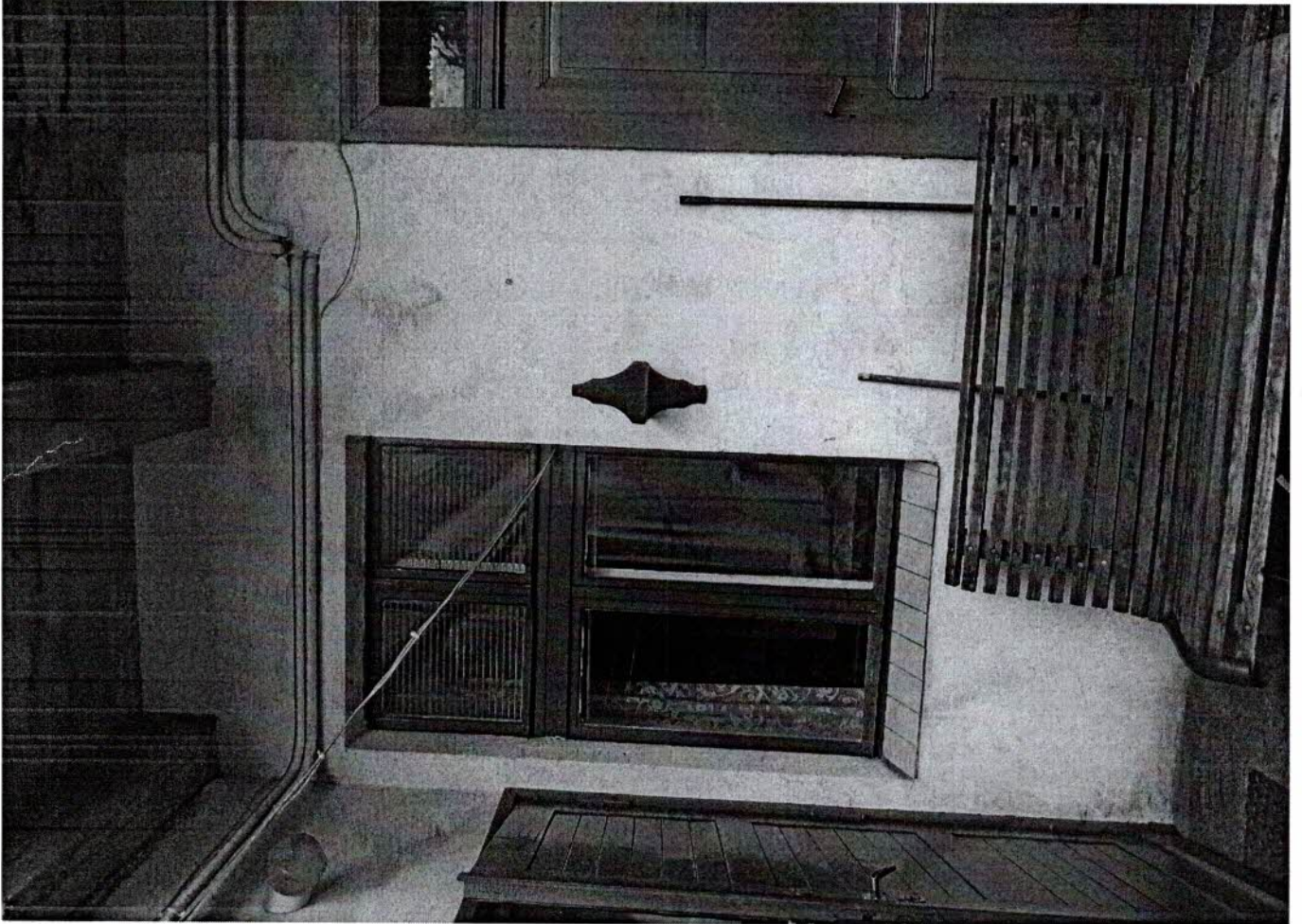
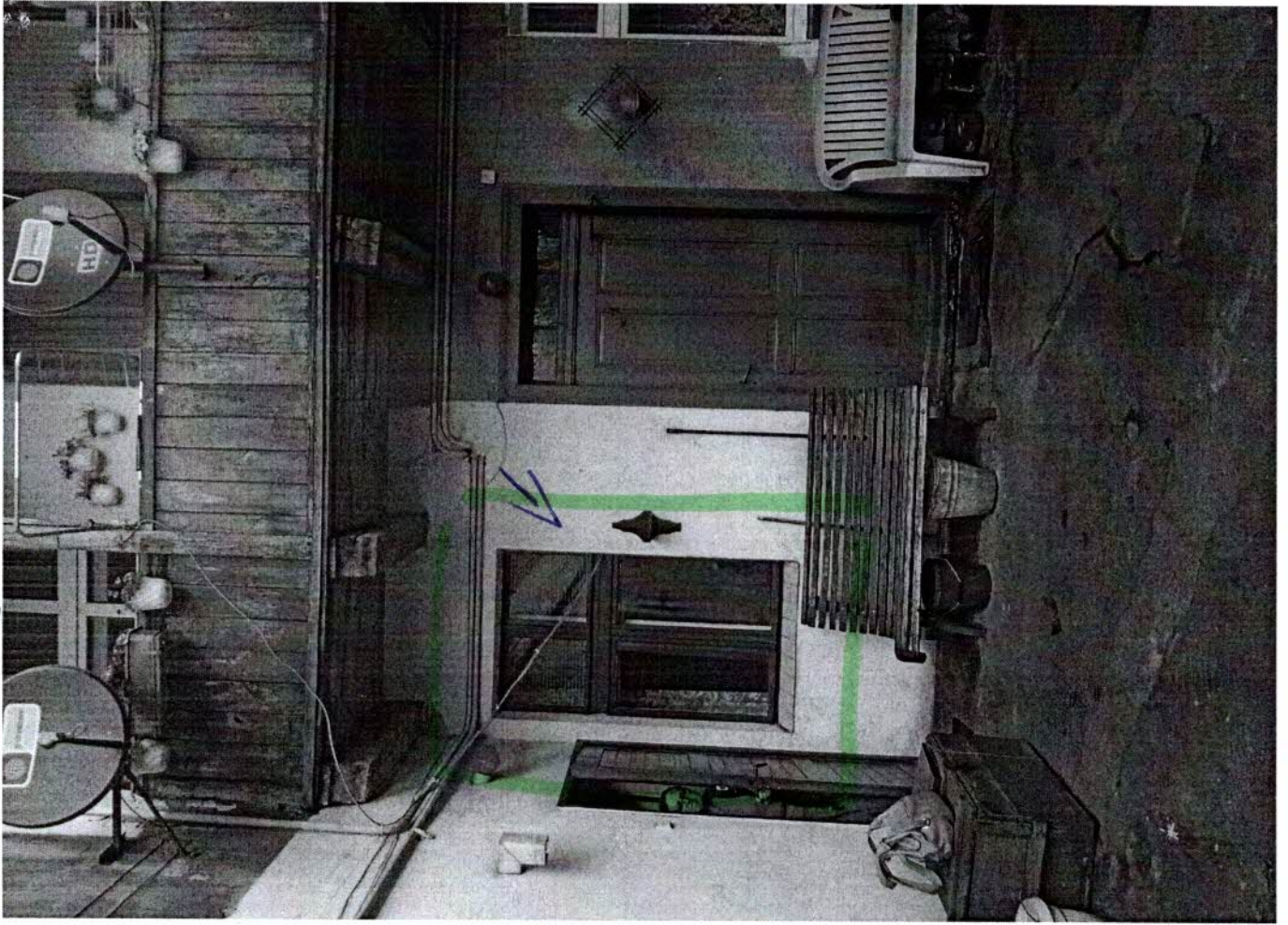
Lokalizacja: pokój, od strony podwórza

1 szt



12





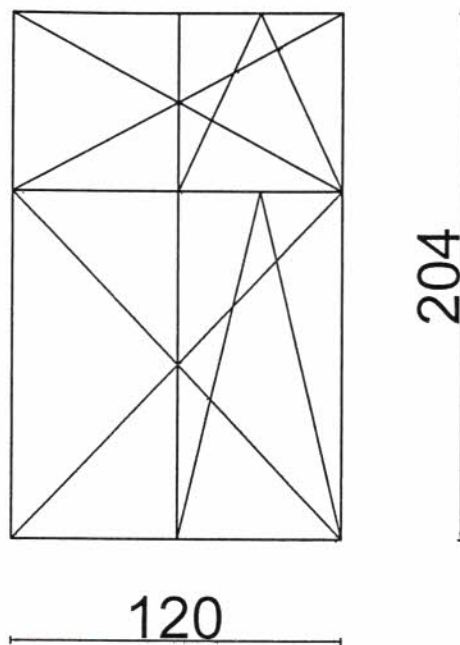
Lp.	Podstawa	Opis i wyliczenia	j.m.	Poszcz	Razem
1					
1	KNR 4-01 d.1 0354-05	Wykucie z muru ościeżnic drewnianych o pow.ponad 2 m2 1.2*2.04*2	m <sup>2</sup> m <sup>2</sup>	4.896	
				<b>RAZEM</b>	<b>4.896</b>
2	KNR 0-19 d.1 0930-06 analogia	Wymiana okien skrzynkowych na okna drewniane jednoramowe, uchylno-rozwiernie, z drewna klejonego warstwowo, z szybą zespoloną dwuszybową k<1.1 w kolorze białym odtwarzającym wielkość, podziały, elementy architektoniczne i profile stolarki istniejącej, z nawiewnikiem higrosterowanym wraz z obróbką, pomalowaniem ościeży i wymianą parapetu wewnętrznego drewnianego na parapet z drewna litego ostatecznie wykonanego w kolorze białym. Współczynnik przenikania ciepła dla okien Uk < 1,8 W/ m <sup>2</sup> *K (1kpl) 1.20*2.04*2	m <sup>2</sup> m <sup>2</sup>	4.896	
				<b>RAZEM</b>	<b>4.896</b>
3	KNR 4-01 d.1 0535-08	Rozebranie obróbek blacharskich murów ogniowych, okapów, kołnierzy, gzymsów itp. z blachy nie nadającej się do użytku 0.22*(1.20)*2	m <sup>2</sup> m <sup>2</sup>	0.528	
				<b>RAZEM</b>	<b>0.528</b>
4	KNR 2-02 d.1 0506-02	Obróbki przy szer.w rozw.ponad 25cm - z blachy ocynkowanej 0.22*(1.20)*2	m <sup>2</sup> m <sup>2</sup>	0.528	
				<b>RAZEM</b>	<b>0.528</b>
5	KNR 4-01 d.1 0108-13	Wywiezienie samochodami skrzyniowymi gruzu z rozbieranych konstrukcji ceglanych na odległość do 1 km 0.75	m <sup>3</sup> m <sup>3</sup>	0.750	
				<b>RAZEM</b>	<b>0.750</b>
6	KNR 4-01 d.1 0108-16	Wywiezienie samochodami skrzyniowymi gruzu z rozbieranych konstrukcji - za każdy nast. 1 km 0.75	m <sup>3</sup> m <sup>3</sup>	0.750	
				<b>RAZEM</b>	<b>0.750</b>

Inspektor Nadzoru Budowlanego

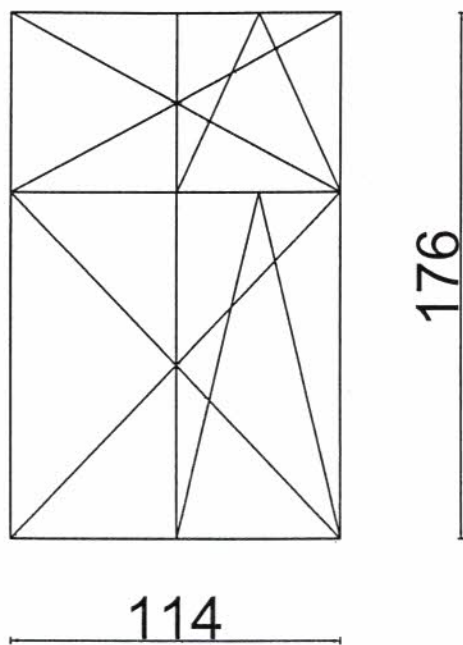
*Malgorzata Tomaszewska*  
upr. bud. UAN-K2/7210/375/86  
w specjalności konstrukcyjno-budowlanej  
w zakresie ogólnobudowlanym

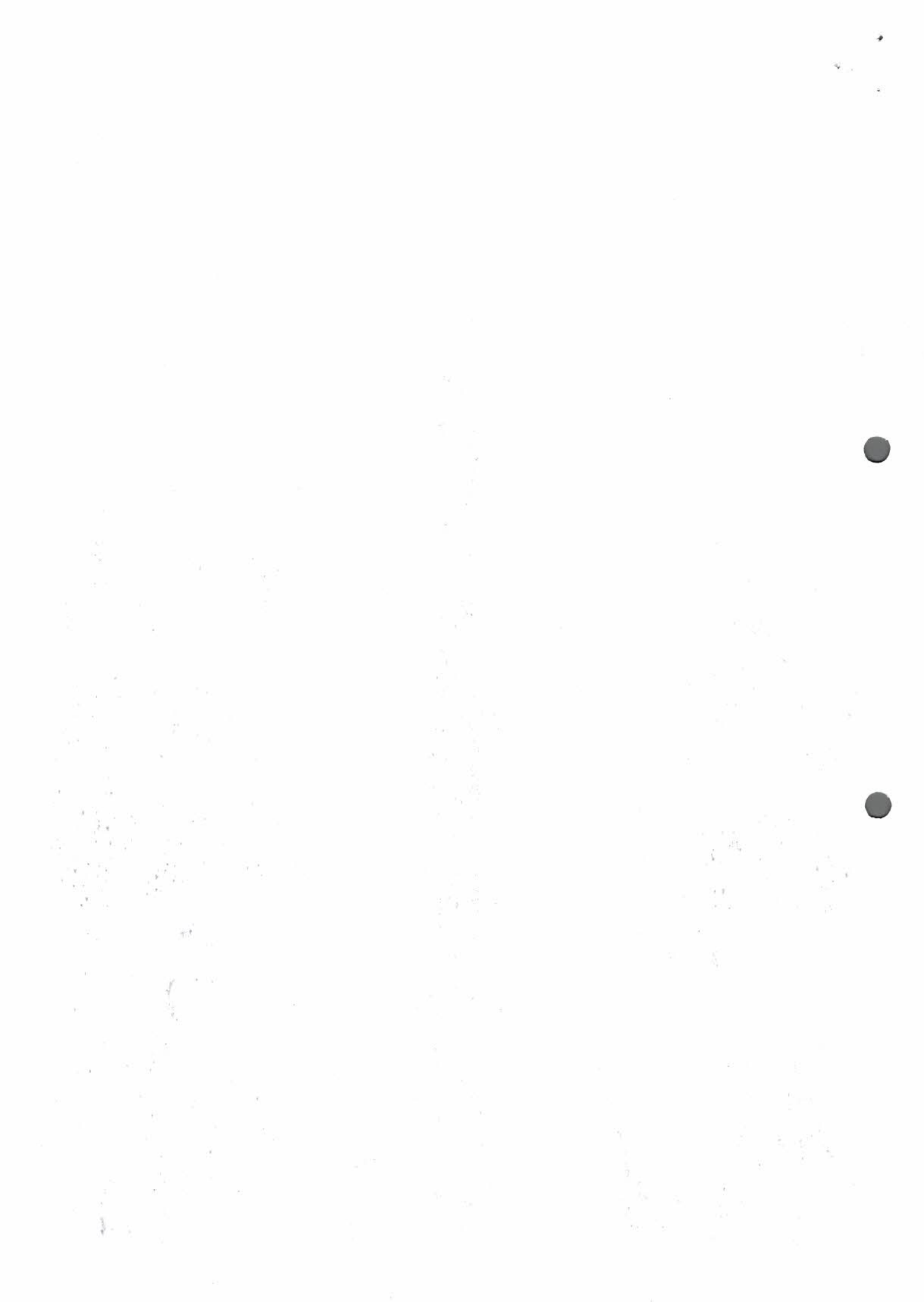


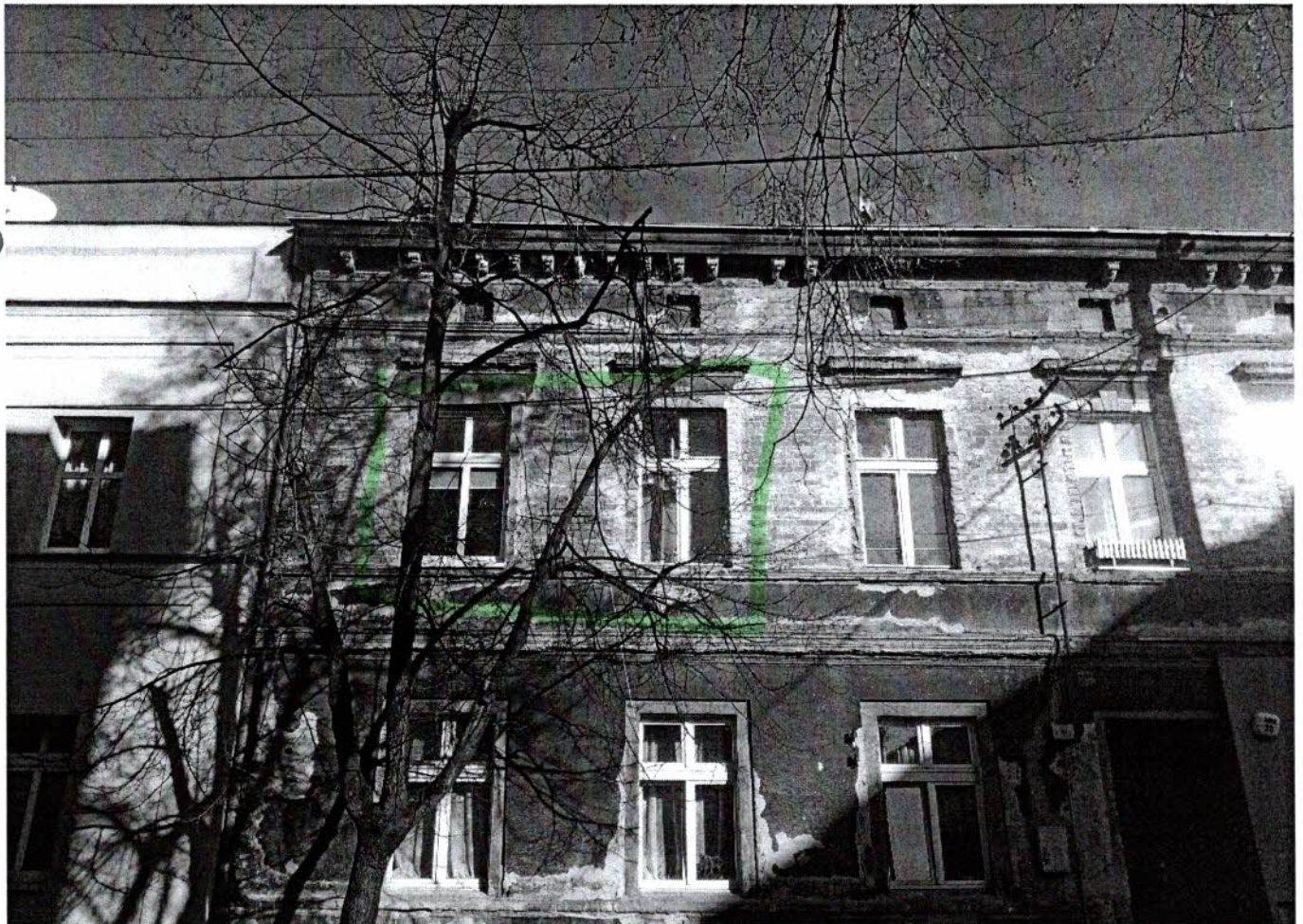
Łokietka 30/4  
stolarka okienna rozwieralno-uchylna  
Lokalizacja: pokój, od strony ulicy  
2 szt

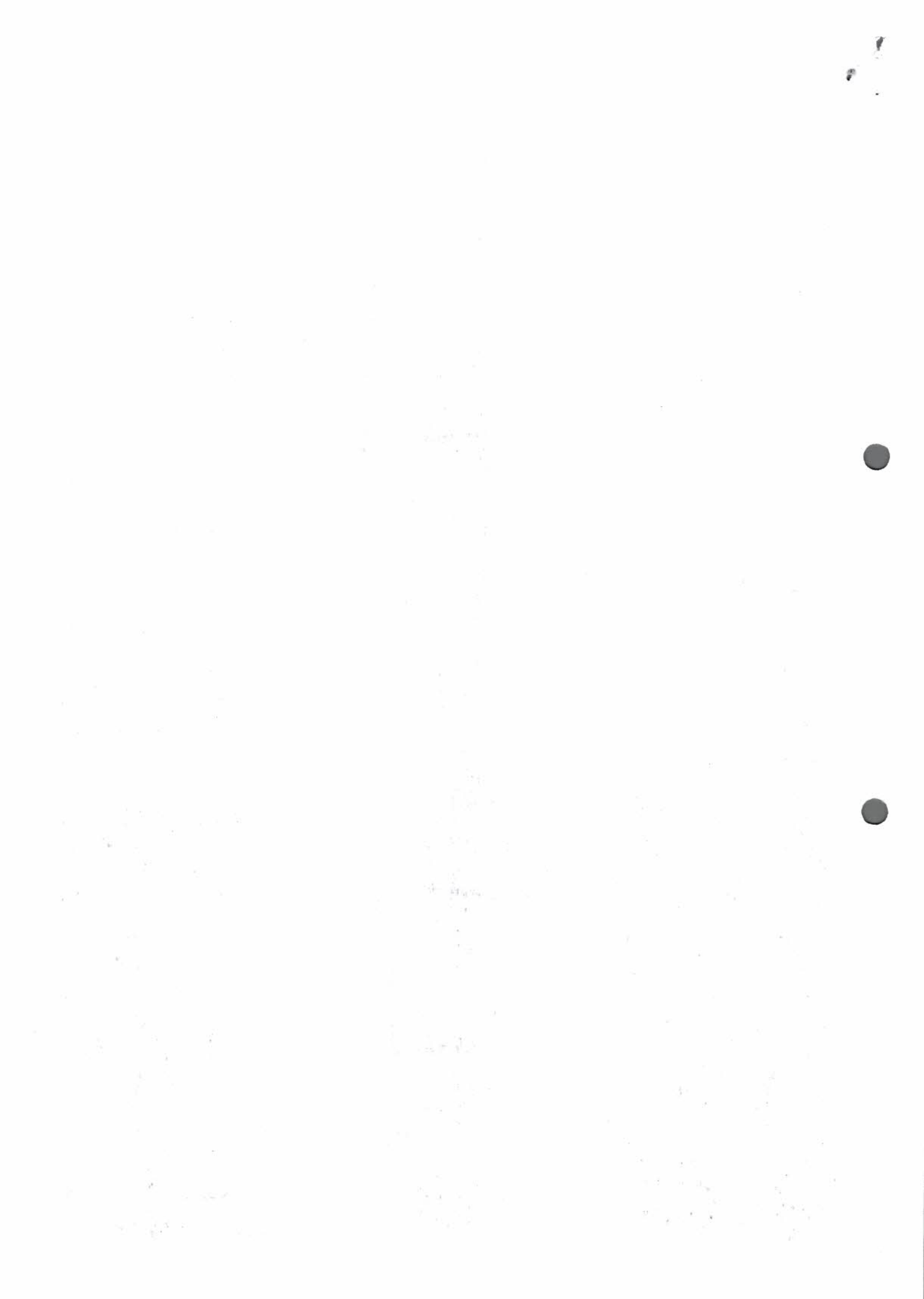


Chełmińska 9/1  
stolarka okienna rozwieralno-uchylna  
Lokalizacja: pokój, od strony podwórza  
2 szt











Lp.	Podstawa	Opis i wyliczenia	j.m.	Poszcz	Razem
1					
1	KNR 4-01 d.1 0354-05	Wykucie z muru ościeżnic drewnianych o pow.ponad 2 m2 1.19*1.91*3	m <sup>2</sup> m <sup>2</sup>	6.819	
				<b>RAZEM</b>	<b>6.819</b>
2	KNR 0-19 d.1 0930-06 analogia	Wymiana okien skrzynkowych na okna drewniane jednoramowe, uchylno-rozwiernie, z drewna klejonego warstwowo, z szybą zespoloną dwuszybową k<1.1 w kolorze białym odtwarzającym wielkość, podziały, elementy architektoniczne i profile stolarki istniejącej, z nawiewnikiem higrosterowanym wraz z obróbką, pomalowaniem ościeży i wymianą parapetu wewnętrznego drewnianego na parapet z drewna litego ostatecznie wykonanego w kolorze białym. Współczynnik przenikania ciepła dla okien Uk < 1,8 W/ m <sup>2</sup> *K (łącznie 2 sztuk) 1.19*1.91*3	m <sup>2</sup> m <sup>2</sup>	6.819	
				<b>RAZEM</b>	<b>6.819</b>
3	KNR 4-01 d.1 0535-08	Rozebranie obróbek blacharskich murów ogniowych, okapów, kołnierzy, gzymsów itp. z blachy nie nadającej się do użytku 0.22*(1.19)*3	m <sup>2</sup> m <sup>2</sup>	0.785	
				<b>RAZEM</b>	<b>0.785</b>
4	KNR 2-02 d.1 0506-02	Obróbki przy szer.w rozw.ponad 25cm - z blachy ocynkowanej 0.22*(1.19)*3	m <sup>2</sup> m <sup>2</sup>	0.785	
				<b>RAZEM</b>	<b>0.785</b>
5	KNR 4-01 d.1 0108-13	Wywiezienie samochodami skrzyniowymi gruzu z rozbieranych konstrukcji ceglanych na odległość do 1 km 0.9	m <sup>3</sup> m <sup>3</sup>	0.900	
				<b>RAZEM</b>	<b>0.900</b>
6	KNR 4-01 d.1 0108-16	Wywiezienie samochodami skrzyniowymi gruzu z rozbieranych konstrukcji - za każdy nast. 1 km 0.9	m <sup>3</sup> m <sup>3</sup>	0.900	
				<b>RAZEM</b>	<b>0.900</b>

Inspektor Nadzoru Budowlanego

*Małgorzata Tomaszewska*  
upr. bud. U.N-KZ-7210/375/86  
w specjalności konstrukcyjno-budowlanej  
w zakresie ogólnobudowlanym

Chełmińska 10/2  
stolarka okienna rozwieralno-uchylna  
Lokalizacja: pokój, od strony ulicy  
3 szt.

