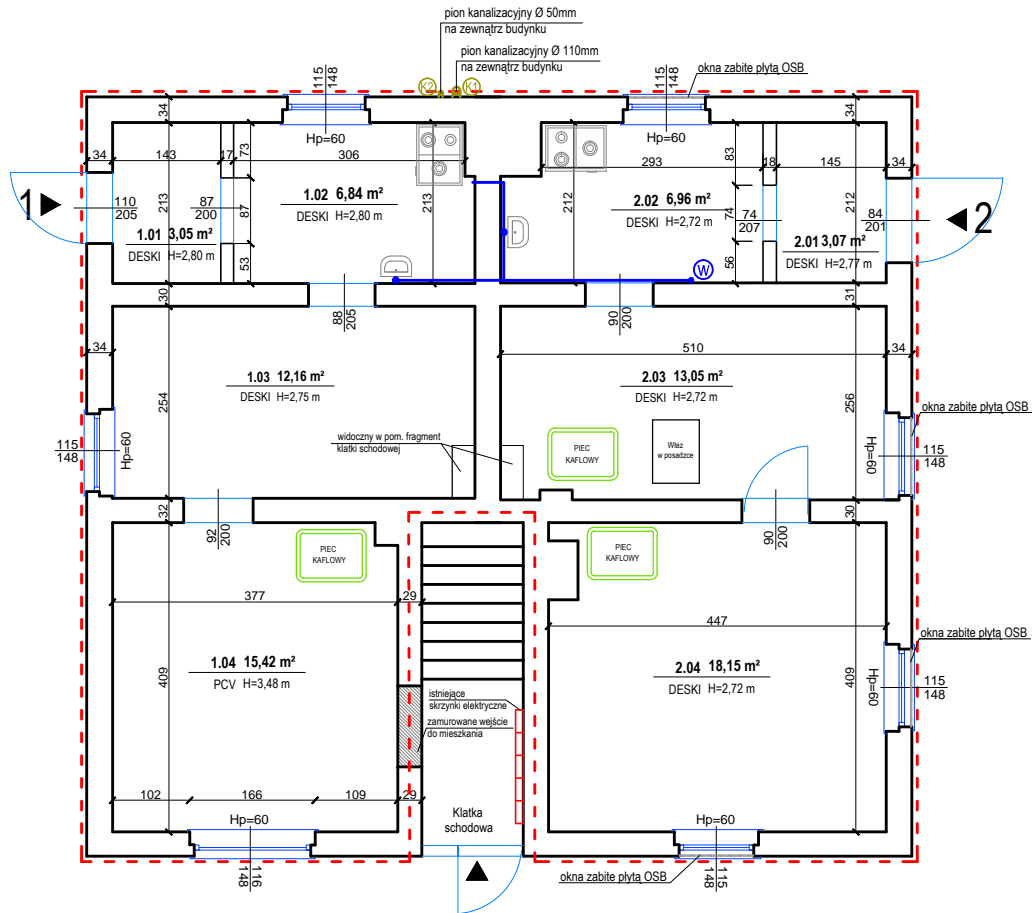
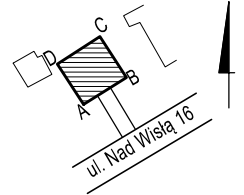


INWENTARYZACJA

- RZUT PARTERU

SKALA 1:100

SCHEMAT USYTUOWANIA BUDYNKU



Wejście do mieszkania 3

ZESTAWIENIE POMIESZCZEŃ

Mieszkanie 1

Nr pom.	Nazwa pomieszczenia	Rodzaj Posadzki	Pow [m ²]
1.01	Przedsiónek	Deski drewniane	3,05
1.02	Kuchnia	Deski drewniane	6,84
1.03	Pokój	Deski drewniane	12,16
1.04	Pokój	Deski drewniane	15,42
Razem:			37,47

Mieszkanie 2

2.01	Przedsiónek	Deski drewniane	3,07
2.02	Kuchnia	Deski drewniane	6,96
2.03	Pokój	Deski drewniane	13,05
2.04	Pokój	Deski drewniane	18,15
Razem:			40,93

LEGENDA

Zakres opracowania	---
Pion kanalizacyjny Ø110mm	K1
Pion kanalizacyjny Ø50mm	K2
Pion wodociagowy	W
Instalacja wodociagowa	---

Jednostka projektowa:

Przedsiębiorstwo Handlowo Usługowe "Archipro" Paulina Kraszewska,
ul.Książęca 7, 66-470 Kostrzyn nad Odrą

Nazwa i adres inwestora:

Miasto Bydgoszcz,
ul.Jezuicka 1, 85-102 Bydgoszcz

Nazwa i adres inwestycji:

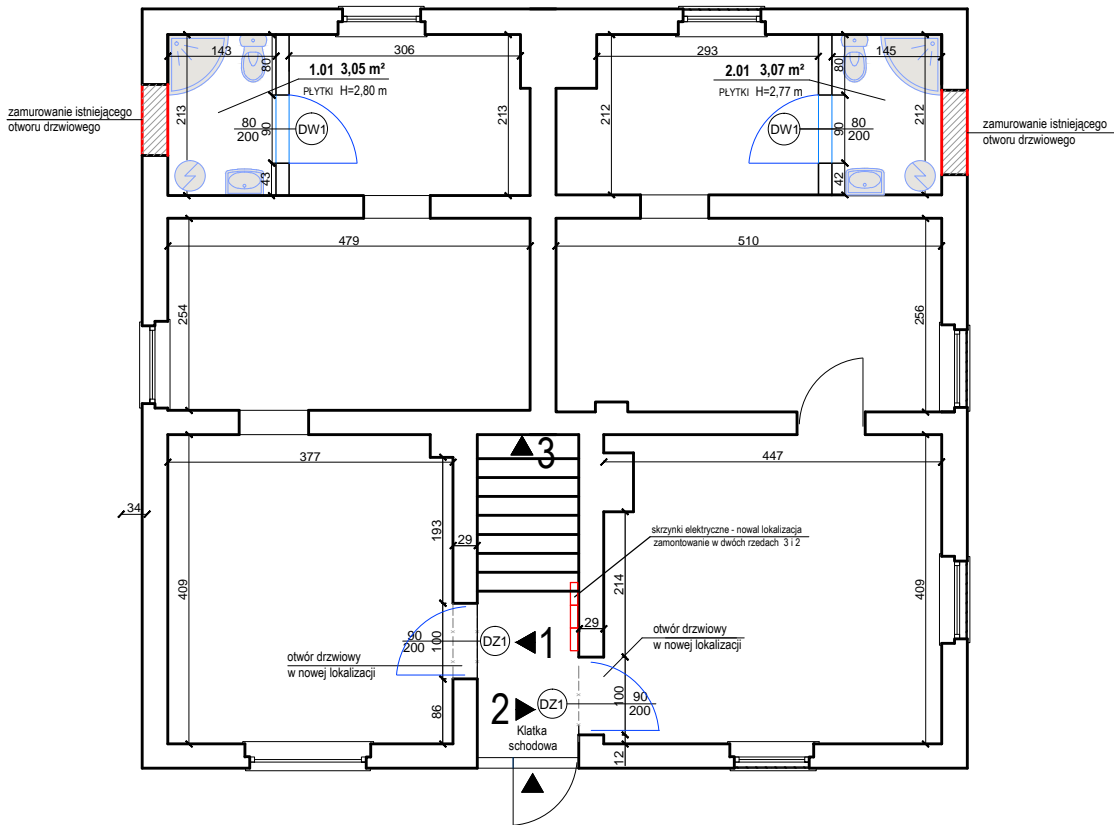
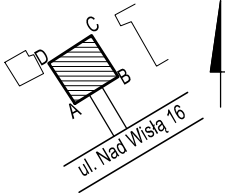
**Wydzielenie pomieszczeń WC w obrębie lokali mieszkalnych
wraz z instalacjami sanitarnymi i elektrycznymi w budynku
przy ul. Nad Wisłą 16, 85-790 Bydgoszcz**

Funkcja	Nazwisko	Upewnienia	Podpis	Nazwa rysunku:	Data
Projektant	mgr inż. Ł.Kraszewski	WKP/0052/POOK/10		Inwentaryzacja - rzut parteru	10.2015
Sprawdzający	mgr inż. P. Kniola	WKP/0072/POOK/11			
Projektant	mgr inż. arch. P. Borkowski	47/WPOKK/2013		Etap projektu	
Opracowała	A. Strańczyk			PROJEKT BUDOWLANO - WYKONAWCZY	
				Nr rysunku	Nr strony
				INW-2-01	30
				Skala	
				1 : 100	

STAN PROJEKTOWANY
RZUT PARTERU

SKALA 1:100

SCHEMAT USYTUOWANIA BUDYNKU



Wejście do mieszkań 1,2,3

ZESTAWIENIE POMIESZCZEŃ			
Mieszkanie 1			
Nr pom.	Nazwa pomieszczenia	Rodzaj Posadzki	Pow [m]
1.01	Łazienka	Płytki ceramiczne	3,05
1.02	Kuchnia	Deski drewniane	6,84
1.03	Pokój	Deski drewniane	12,16
1.04	Pokój	Deski drewniane	15,42
Razem:			37,47
Mieszkanie 2			
2.01	Łazienka	Płytki ceramiczne	3,07
2.02	Kuchnia	Deski drewniane	6,96
2.03	Pokój	Deski drewniane	13,05
2.04	Pokój	Deski drewniane	18,15
Razem:			40,93

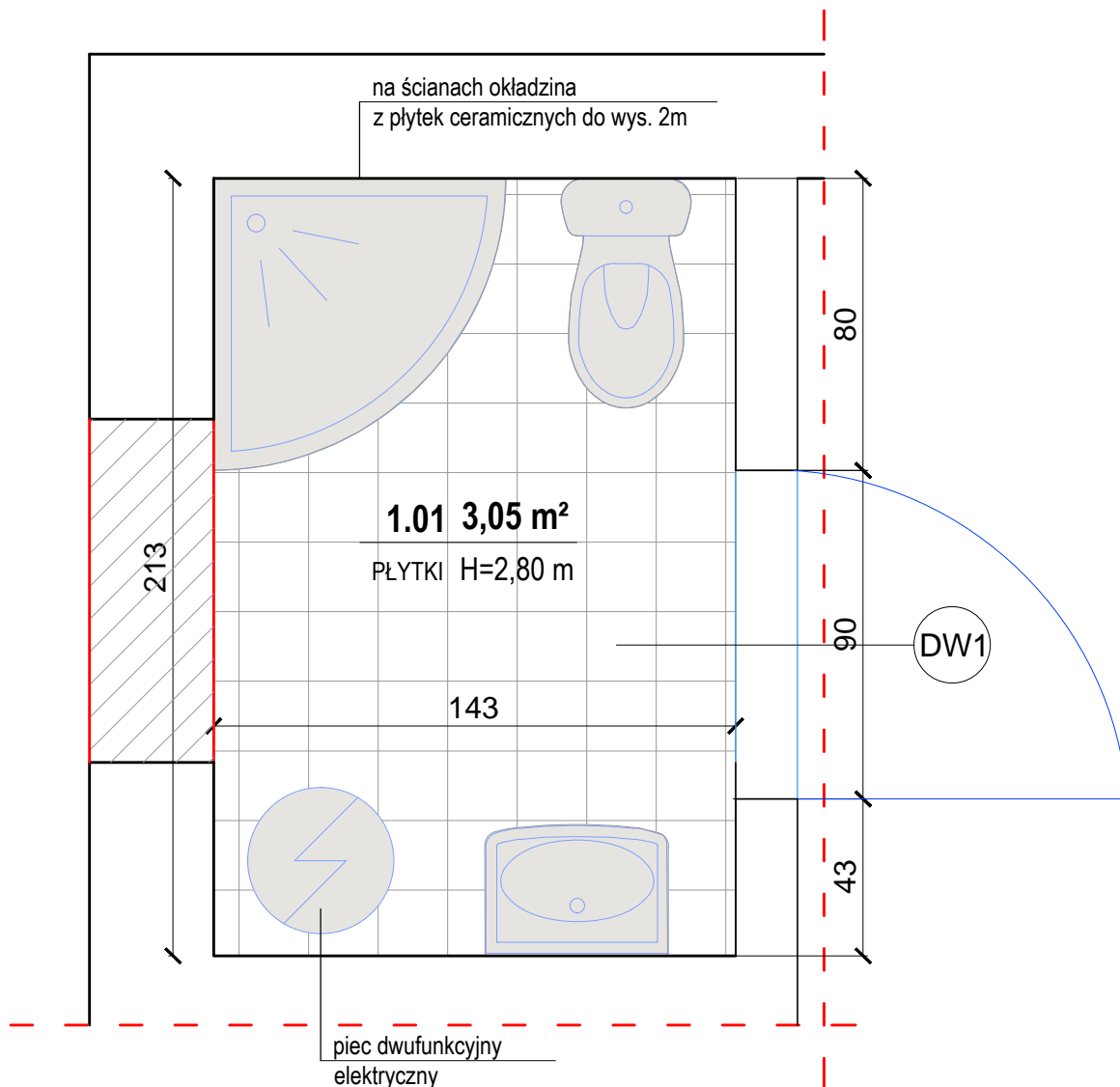
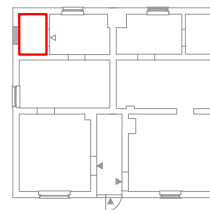
LEGENDA	
Zakres opracowania	---
Pion kanalizacyjny Ø110mm	K1
Pion kanalizacyjny Ø50mm	K2
Pion wodociagowy	W
Instalacja wodociagowa	---

Jednostka projektowa:				Przedsiębiorstwo Handlowo Usługowe "Archipro" Paulina Kraszewska, ul.Książęca 7, 66-470 Kostrzyn nad Odrą			
Nazwa i adres inwestora:				Nazwa i adres inwestycji:			
Miasto Bydgoszcz, ul.Jezuicka 1, 85-102 Bydgoszcz				Wydzielenie pomieszczeń WC w obrębie lokali mieszkalnych wraz z instalacjami sanitarnymi i elektrycznymi w budynku przy ul. Nad Wisłą 16, 85-790 Bydgoszcz			
Funkcja	Nazwisko	Upewnienia	Podpis	Nazwa rysunku:			Data
Projektant	mgr inż. Ł.Kraszewski	WKP/0052/POOK/10		Stan projektowany - Rzut parteru			10.2015
Sprawdzający	mgr inż. P. Kniola	WKP/0072/POOK/11					
Projektant	mgr inż. arch. P. Borkowski	47/WPOKK/2013		Etap projektu			
Opracowała	A. Strańczyk			PROJEKT BUDOWLANO - WYKONAWCZY			
				Nr rysunku		Nr strony	Skala
				SP-03/01		31	1 : 100

STAN PROJEKTOWANY - RZUT ŁAZIENKI W LOKALU NR 1

SKALA 1:20

SCHEMAT USYTUOWANIA ŁAZIENKI
W BUDYNKU



LEGENDA

Zamurowania



Wyburzenia



Oznaczenie drzwi



Jednostka projektowa:

Przedsiębiorstwo Handlowo Usługowe "Archipro" Paulina Kraszewska,
ul.Książęca 7, 66-470 Kostrzyn nad Odrą

Nazwa i adres inwestora:

Miasto Bydgoszcz,
ul.Jezuicka 1, 85-102 Bydgoszcz

Nazwa i adres inwestycji:

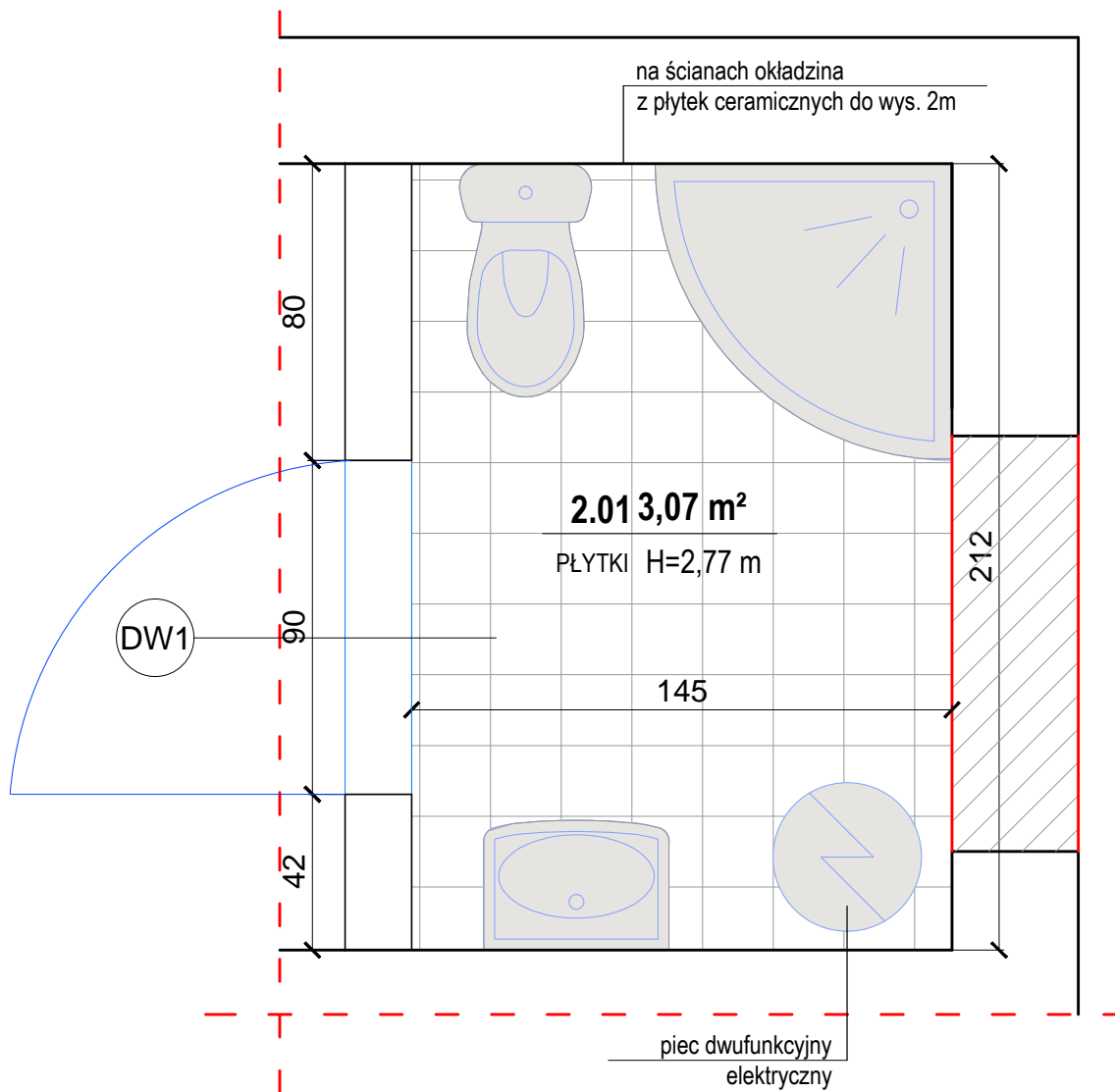
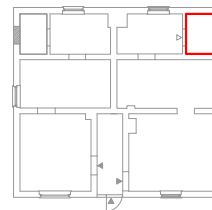
**Wydzielenie pomieszczeń WC w obrębie lokali mieszkalnych
wraz z instalacjami sanitarnymi i elektrycznymi w budynku
przy ul. Nad Wisłą 16, 85-790 Bydgoszcz**

Funkcja	Nazwisko	Upewnienia	Podpis	Nazwa rysunku:	Data
Projektant	mgr inż. Ł.Kraszewski	WKP/0052/POOK/10		Stan projektowany - Rzut łazienki w lok. nr 1	10.2015
Sprawdzający	mgr inż. P. Kniola	WKP/0072/POOK/11			
Projektant	mgr inż. arch. P. Borkowski	47/WPOKK/2013		Etap projektu	Nr rysunku
Opracowała	A. Strańczyk			PROJEKT BUDOWLANO - WYKONAWCZY	SP-03/02
				Nr strony	32
				Skala	1 : 50

STAN PROJEKTOWANY - RZUT ŁAZIENKI W LOKALU NR 2

SKALA 1:20

SCHEMAT USYTUOWANIA ŁAZIENKI
W BUDYNKU



LEGENDA

Zamurowania



Wyburzenia



Oznaczenie drzwi



Jednostka projektowa:

Przedsiębiorstwo Handlowo Usługowe "Archipro" Paulina Kraszewska,
ul.Książęca 7, 66-470 Kostrzyn nad Odrą

Nazwa i adres inwestora:

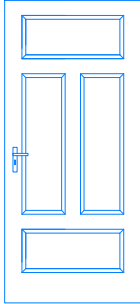
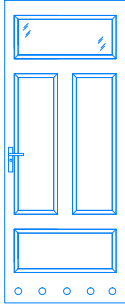
Miasto Bydgoszcz,
ul.Jezuicka 1, 85-102 Bydgoszcz

Nazwa i adres inwestycji:

**Wydzielenie pomieszczeń WC w obrębie lokali mieszkalnych
wraz z instalacjami sanitarnymi i elektrycznymi w budynku
przy ul. Nad Wisłą 16, 85-790 Bydgoszcz**

Funkcja	Nazwisko	Upewnienia	Podpis	Nazwa rysunku:	Data
Projektant	mgr inż. Ł.Kraszewski	WKP/0052/POOK/10		Stan projektowany - Rzut łazienki w lok. nr 2	10.2015
Sprawdzający	mgr inż. P. Kniola	WKP/0072/POOK/11			
Projektant	mgr inż. arch. P. Borkowski	47/WPOKK/2013		Etap projektu PROJEKT BUDOWLANO - WYKONAWCZY	Skala 1 : 50
Opracowała	A. Strańczyk				
				Nr rysunku SP-03/03	Nr strony 33

ZESTAWIENIE NOWOPROJEKTOWANEJ STOLARKI DRZWIOWEJ

Symbol	DZ 1		DW 1	
Schemat				
	Drzwi zewnętrzne		Drzwi łazienkowe	
Wymiary w świetle ościeżnicy	1000 x 2055		900 x 2055	
Wysokość zewnętrzna ościeżnicy	2000		2000	
Szerokość zewnętrzna ościeżnicy	900		800	
Określenie skrzydeł	L	P	L	P
Ilość elementów	1	1	1	1
Razem sztuk stolarki	2		2	
Kolor	Orzech		Orzech	
Uwagi			Górna część podziału drzwi przeszklona. W dolnej części - otwory o sumarycznym przekroju nie mniejszym niż 0,022m ² dla dopływu powietrza	

Jednostka projektowa:				Przedsiębiorstwo Handlowo Usługowe "Archipro" Paulina Kraszewska, ul.Książęca 7, 66-470 Kostrzyn nad Odrą			
Nazwa i adres inwestora:				Nazwa i adres inwestycji:			
Miasto Bydgoszcz, ul.Jezuicka 1, 85-102 Bydgoszcz				Wydzielenie pomieszczeń WC w obrębie lokali mieszkalnych wraz z instalacjami sanitarnymi i elektrycznymi w budynku przy ul. Nad Wisłą 16, 85-790 Bydgoszcz			
Funkcja	Nazwisko	Upewnienia	Podpis	Nazwa rysunku:			Data
Projektant	mgr inż. Ł.Kraszewski	WKP/0052/POOK/10		Zestawienie nowoprojektowanej stolarki drzwiowej			10.2015
Sprawdzający	mgr inż. P. Kniola	WKP/0072/POOK/11					
Projektant	mgr inż. arch. P. Borkowski	47/WPOKK/2013		Etap projektu			Skala
Opracowała	A. Strańczyk			PROJEKT BUDOWLANO - WYKONAWCZY		Nr rysunku SP-03/04	Nr strony 34