

BRANŻA ELEKTRYCZNA

BRANŻA ELEKTRYCZNA OPIS TECHNICZNY

- Wstęp.**

Opracowanie niniejsze wykonano na zlecenie ADM sp. z o.o. z siedzibą w Bydgoszczy ul. Śniadeckich 1, 85-011 Bydgoszcz.

Opracowanie zawiera projekt budowlany wewnętrżnych instalacji elektrycznych w lokalu mieszkalnym w Bydgoszczy przy ul. Sienkiewicza 45/5 działka nr 67/1, 67/2, obręb 112.
- Zasilanie w energię elektryczną, tablica licznikowa.**

Budynek mieszkalny zasilany jest linią kablową do złącza kablowego, dalej wewnętrżną linią zasilającą do tablic licznikowych poszczególńch lokali mieszkalnych. Na klatce schodowej zabudowany jest licznik 1-fazowy energii elektrycznej czynnej z zabezpieczeniem przedlicznikowym zwłocznym 20A. Z licznika należy wyprowadzić wewnętrżną linię zasilającą typu YDY 3x6mm² do tablicy TM lokalu mieszkalnego.
- Tablica TM.**

Tablica TM zainstalowana zostanie w obudowie z tworzywa izolowanego w miejscu pokazanym na rzucie, jako typowa rozdzielnica natynkowa z tworzywa. Tablica wyposażona zostanie w ochronnik przepięciowy, wyłącznik różnicowoprądowe Id=30mA, oraz wyłącznik nadprądowe dla zabezpieczenia poszczególnych obwodów. Tablicę należy montować max na wysokości 1,8m.
- Instalacje oświetlenia i gniazd wtyczkowych.**

Instalacje oświetleniowe wykonane zostaną przewodami międzianymi 750V układanymi pod tynkiem z osprzętem podtynkowym, oświetlenie należy wykonać za pomocą opraw żarowych IP 44 i wypustów. Łączniki zainstalować na wysokości 1,4m od posadzki.

Instalacje gniazd wtyczkowych wykonane zostaną przewodami międzianymi 750V układanymi pod tynkiem z osprzętem podtynkowym.

We wszystkich pomieszczeniach "mokrych" należy zastosować gniazda szczelne z kotkiem ochronnym i instalować je na wysokości min. 0,9m, oraz pod białem na wys. 0,3m.

Zasilanie gniazd należy wykonać przewodami z żyłą ochronną.
- Ochrona od porażen.**

Zgodnie z normą PN-IEC-60364-4-41 jako dodatkową ochronę od porażen prądem elektrycznym zastosowano wyłączniki instalacyjne typu "S" gwarantujące dostatecznie szybkie wyłączenie oraz wyłączniki ochronne różnicowoprądowe Id=30mA z przewodem ochronnym PE w układzie sieciowym TT.

Fonadto w pomieszczeniu łazienki wykonana zostanie miejscowa szyna wyrównawcza. Do szyny wyrównawczej podłączone zostaną instalacje zimnej i ciepłej wody, centralne ogrzewanie, oraz punkt PE tablicy TM.
- Informacja o BIZ.**

Zgodnie z ujednoliconym tekstem ustawy z 7 lipca 1994 r. "Prawo budowlane" uwzględniającym wszystkie zmiany w okresie obowiązywania (stan prawny na dzień 12-07-2004 r.), na podstawie art. 21a p.1 do 4 w/w ustawy i związane z tym rozporządzenie Ministra Infrastruktury z dnia 23.06.2003r w sprawie informacji dotyczącej bezpieczeństwa i ochrony zdrowia, dla robót elektrycznych objętych niniejszym opracowaniem nie zachodzi potrzeba opracowywania planu w zakresie bezpieczeństwa i ochrony zdrowia (BIZ), ze względu na spełnienie wszystkich warunków wymienionych w/w art.:

- Prace należy wykonać z uwzględnieniem zagrożeń wynikających z wykonywania robót, na wysokich konstrukcjach,
- Informacja o BIZ.**

Zgodnie z ujednoliconym tekstem ustawy z 7 lipca 1994 r. "Prawo budowlane" uwzględniającym wszystkie zmiany w okresie obowiązywania (stan prawny na dzień 12-07-2004 r.), na podstawie art. 21a p.1 do 4 w/w ustawy i związane z tym rozporządzenie Ministra Infrastruktury z dnia 23.06.2003r w sprawie informacji dotyczącej bezpieczeństwa i ochrony zdrowia, dla robót elektrycznych objętych niniejszym opracowaniem nie zachodzi potrzeba opracowywania planu w zakresie bezpieczeństwa i ochrony zdrowia (BIZ), ze względu na spełnienie wszystkich warunków wymienionych w/w art.:

- Prace należy wykonać z uwzględnieniem zagrożeń wynikających z wykonywania robót, na wysokich konstrukcjach,

- Roboty elektroinstalacyjne należy wykonać zgodnie z zasadami wykonywania prac w pobliżu obecności napięcia,
- Przed przystąpieniem do robót należy zapoznać się z trasami istniejących przewodów,
- Przed przystąpieniem do robót należy zapoznać się z projektem,
- Pracownicy wykonujący prace przy urządzeniach elektroenergetycznych muszą posiadać odpowiednie zaświadczenia kwalifikacyjne i powinni być przeszkoleni w zakresie ratowania osób porażonych prądem elektrycznym,
- Prace przy urządzeniach elektroenergetycznych należy wykonywać w/g zasad zgodnie z wymaganiami bezpieczeństwa i higieny pracy,
- Obszar objęty przebudową należy zabezpieczyć w miejscach dostępnych dla osób nie zatrudnionych.


7. Uwagi końcowe.

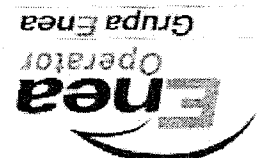
- Całość prac należy wykonać w/g niniejszego projektu zgodnie z „Warunkami technicznymi wykonania i odbioru robót budowlano - montażowych. - Tom V. - Instalacje elektryczne”.
- Bilans mocy
- Moc obliczeniowa zainstalowana
 - Współczynnik
 - Moc obliczeniowa (szczytowa)
- ENA Bydgoszcz zapewnia moc dla budynku.**
- Lokator zobowiązany jest do podpisania nowej umowy przyłączeniowej na moc 4,0kW z ENA Bydgoszcz.
 - Kompleksowe sprawdzenie instalacji zakończyć niezbędnymi pomiarami i protokołami przez uprawnione osoby po zakończonej modernizacji.

$$P_Z = 7,04kW$$

$$k_z = 0,5$$

$$P_o = 3,52kW$$

Projektant: 
Jarosław Frydrychowicz



Rejon Dystrybucji Bydgoszcz

Bydgoszcz, dnia 22.04.2015

OD1/ZR1/14157/2015

Administracja Domów Miejskich „ADM”
Sp. z o.o.
ul. Jana i Jędrzeja Śniadeckich 1
85-011 Bydgoszcz

W związku z art. 61 ustęp 1 punkt 3 i ustęp 5 ustawy z dnia 27 marca 2003 o planowaniu i zagospodarowaniu przestrzennym ENEA Operator Sp. z o.o. Oddział w Bydgoszczy, Rejon Dystrybucji Bydgoszcz:

1. Oświadczając, że istniejąca infrastruktura elektroenergetyczna terenu jest wystarczająca dla zamierzenia budowlanego.
2. Zobowiązuje się do wykonania uzbrojenia w sieć elektroenergetyczną pod warunkiem złożenia pisemnego wniosku o określenie warunków przyłączenia przez podmiot posiadający tytuł prawny do korzystania z obiektu, zaistnienia technicznych i ekonomicznych warunków przyłączenia, wydania warunków przyłączenia i zawarcia umowy o przyłączenie do sieci na zasadach obowiązujących w ENEA Operator Sp. z o.o. w dniu jej zawarcia.

Zobowiązanie dotyczy obiektu zlokalizowanego na nieruchomości gruntowej, położonej w Bydgoszczy, przy ul. Sienkiewicza 45, mieszkanie 5 z mocą przyłączeniową 4 kW.

Zobowiązanie, o którym mowa w punkcie 2 jest ważne w okresie 12 miesięcy od daty wystawienia.

Z poważaniem

ENEA Operator Sp. z o.o.
Rejon Dystrybucji Bydgoszcz
Łańch Dobrewski

K/O
ZR – a/b

Rejon Dystrybucji Bydgoszcz
ul. Kępińska 6, 85-519 Bydgoszcz
tel + 48 52 327 21 00
fax + 48 52 327 57 43
e-mail: rd.bydgoszcz@bydgoszcz.operator.enea.pl
www.operator.enea.pl

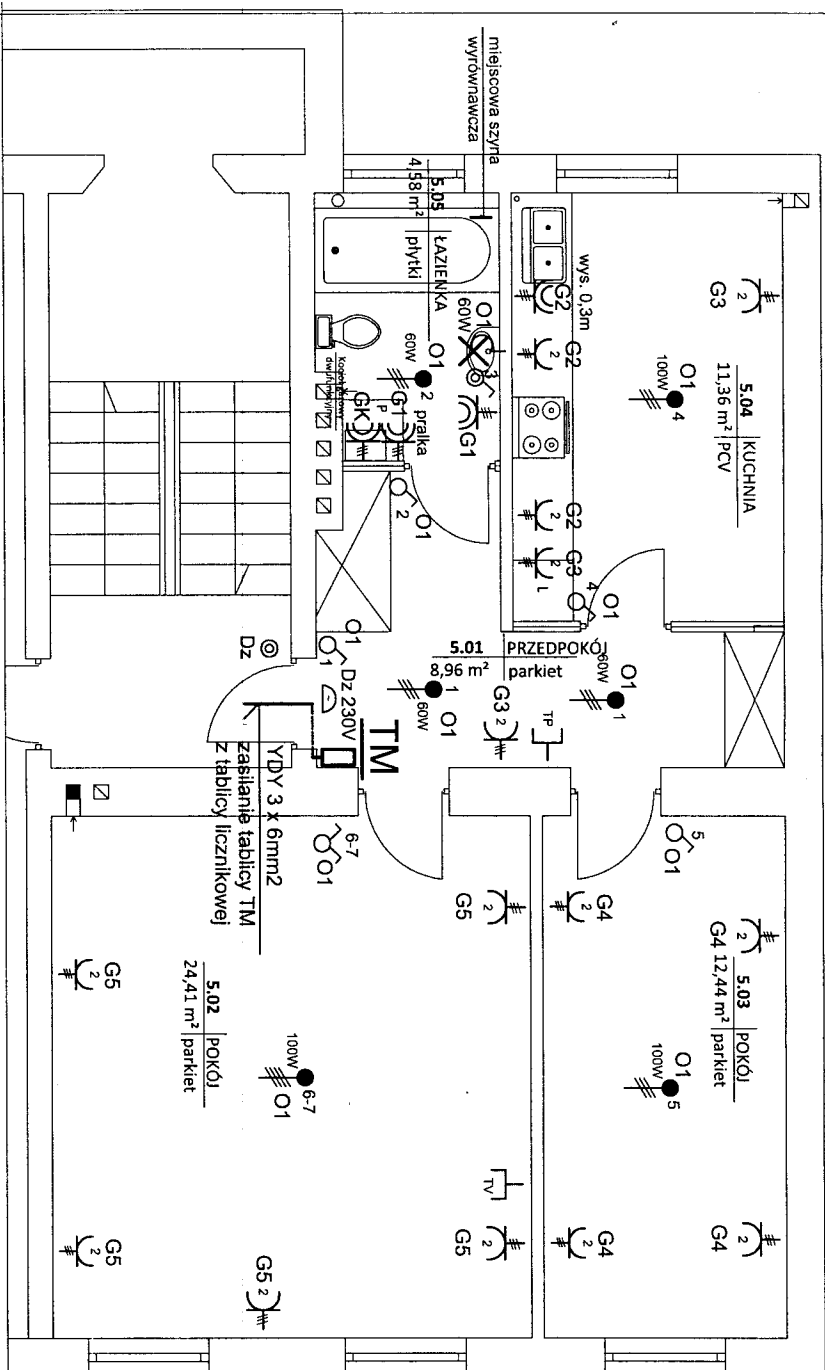
ENEA Operator Sp. z o.o.
60-479 Poznań, ul. Strzeszyńska 58
REGON 140453398, NIP 782-20 77-180
Sąd Rejonowy Poznań Nowe Miasto i Wilda
w Poznaniu VIII Wydział Gospodarczy
Krajowego Rejestru Sądowego w KRS 000026920
Kapitał zakładowy: 1 878 000 000 PLN

Sienkiewicza 45/5

skala 1:50

RZUT II PIĘTRA

skala 1:50



OZNACZENIA

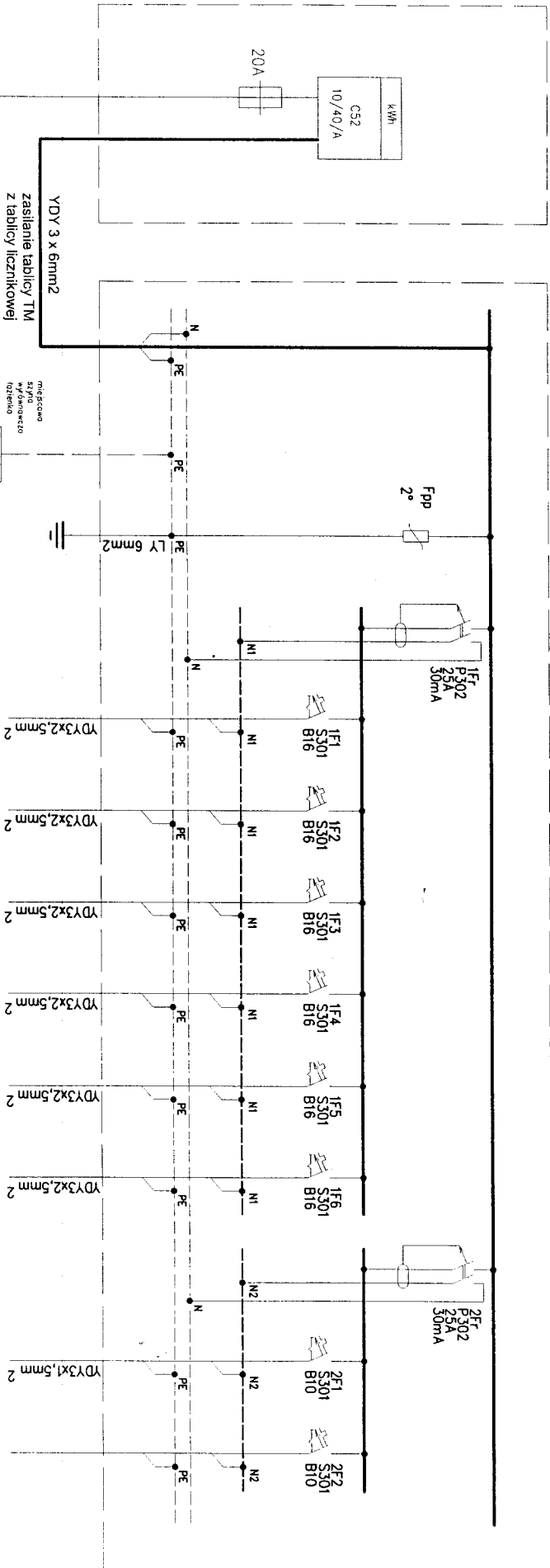
- OPRAWA ŻAROWA ŚCIENNA IP44
- WYPUST OŚWIETLENIOWY Z KOSTKĄ ŁĄCZENIOWĄ
- DZWONEK 230V
- WYŁĄCZNIK JEDNOBIEGUNOWY 10A/250V
- WYŁĄCZNIK JEDNOBIEGUNOWY SZCZELNY 10A/250V
- WYŁĄCZNIK SERWYJNY/ ŚWIECZNIKOWY 10A/250V
- PRZYCISK DZWONEK
- TABLICA NATYNKOWA S18 Z TWORZYWA MONTOWAĆ NA WYS. MAX = 1,8m
- Gniazdo wtyczkowe podwójne 16A/250V
- Gniazdo bryzgoszczelne ze stykiem ochronnym 16A/250V
- Gniazdo telewizyjne RTV
- Gniazdo telefoniczne RJ11

SYSTEM SIECI – TT

PRZEDSIĘBIORSTWO USŁUGOWE ABAKUS		Nr rys.	E1
Inwestor MIASTO BYDGOSZCZ		Skala	1:50
Tytuł rys. RZUT II PIĘTRA - projekt budowlany		Projektant Jarosław Frudychowicz upr. nr KUP/0088/ZOOE/04	
Objekt Budynek mieszkalny Bydgoszcz, ul. Sienkiewicza 45/5 dz. nr 67/1,67/2, obręb 112		Sprawdzający mgr inż. Roman Kernopis upr. nr GI-III-7210/14/77	
Data 02-04-2015 r.			

Istniejąca
Tablica TL

Tablica TM



Moc	Wyłącznik różnicowo-prądowy	Obw. GK Kocioł	Obw. G1 pralka	Obw. G2 Ogólne	Obw. G3 Ogólne	Obw. G4 Gniazda 230V	Obw. G5 Gniazda 230V	Wyłącznik różnicowo-prądowy	Obw. O1 Oświetlenie	Rezerwa
0,8kW										
2,0kW										
1,5kW										
1,0kW										
0,6kW										
0,6kW										
0,54kW										

SYSTEM SIECI – TT

Tablica TM

Pz = 7,04kW
Kz = 0,5
Po = 3,52kW
Io ≈ 15,3A

PRZEDSIĘBIORSTWO USŁUGOWE ABAKUS	
Investor	MIASTO BYDGOSZCZ
Treść rys.	SCHEMAT IDEOWY TABLICY TM
Obiekt	Budynek mieszkalny Bydgoszcz, ul. Stenkiewicza 45/5 dz. nr 67/1,67/2, obręb 112
Projektant	Jarosław Frydrychowicz upr. nr KUP/0088/ZOOE/04
Sprawdzający	mgr inż. Roman Kempa upr. nr GT-III-7210/14/77
Data	02-04-2015 r.
Nr rys.	E2
Skala	