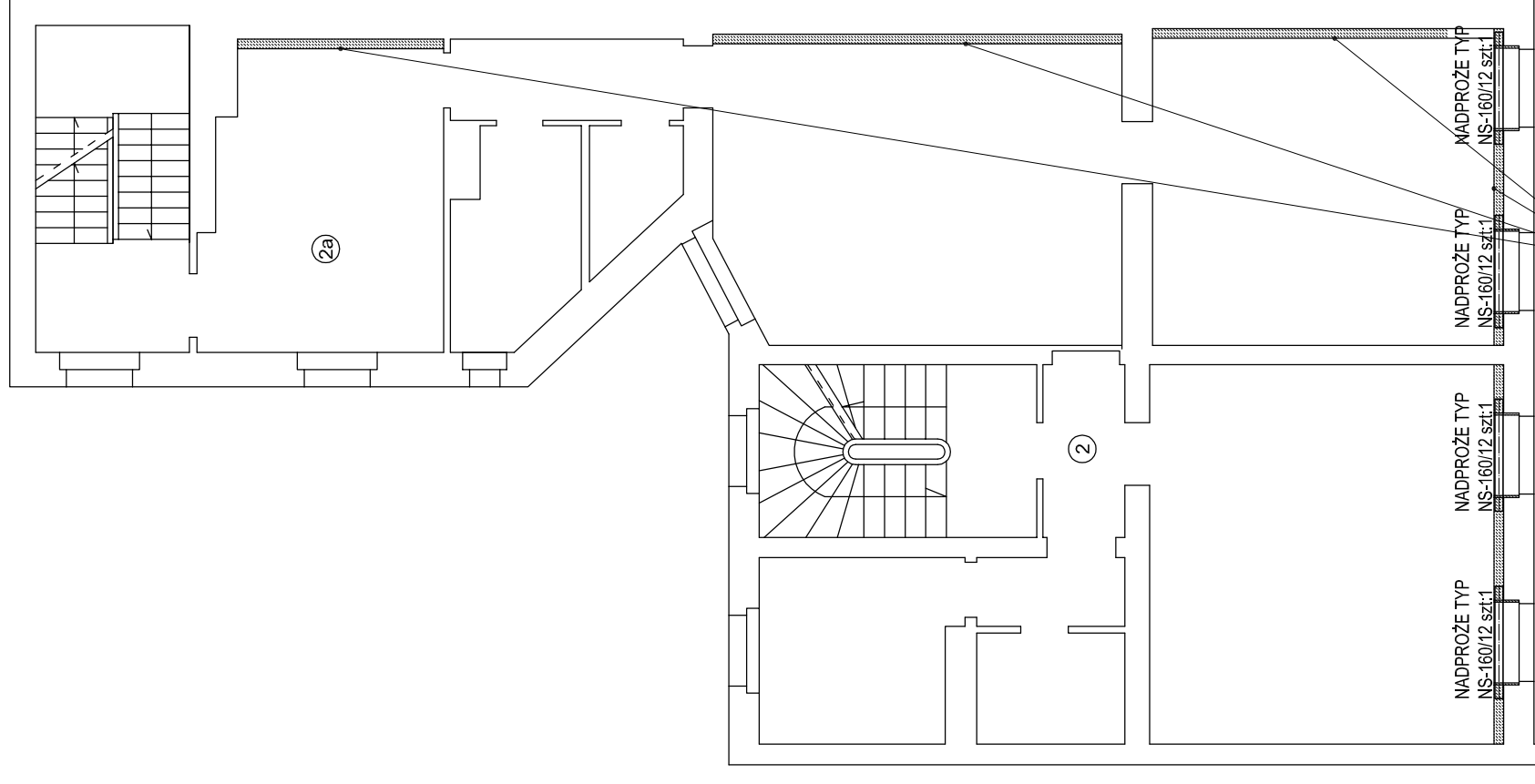


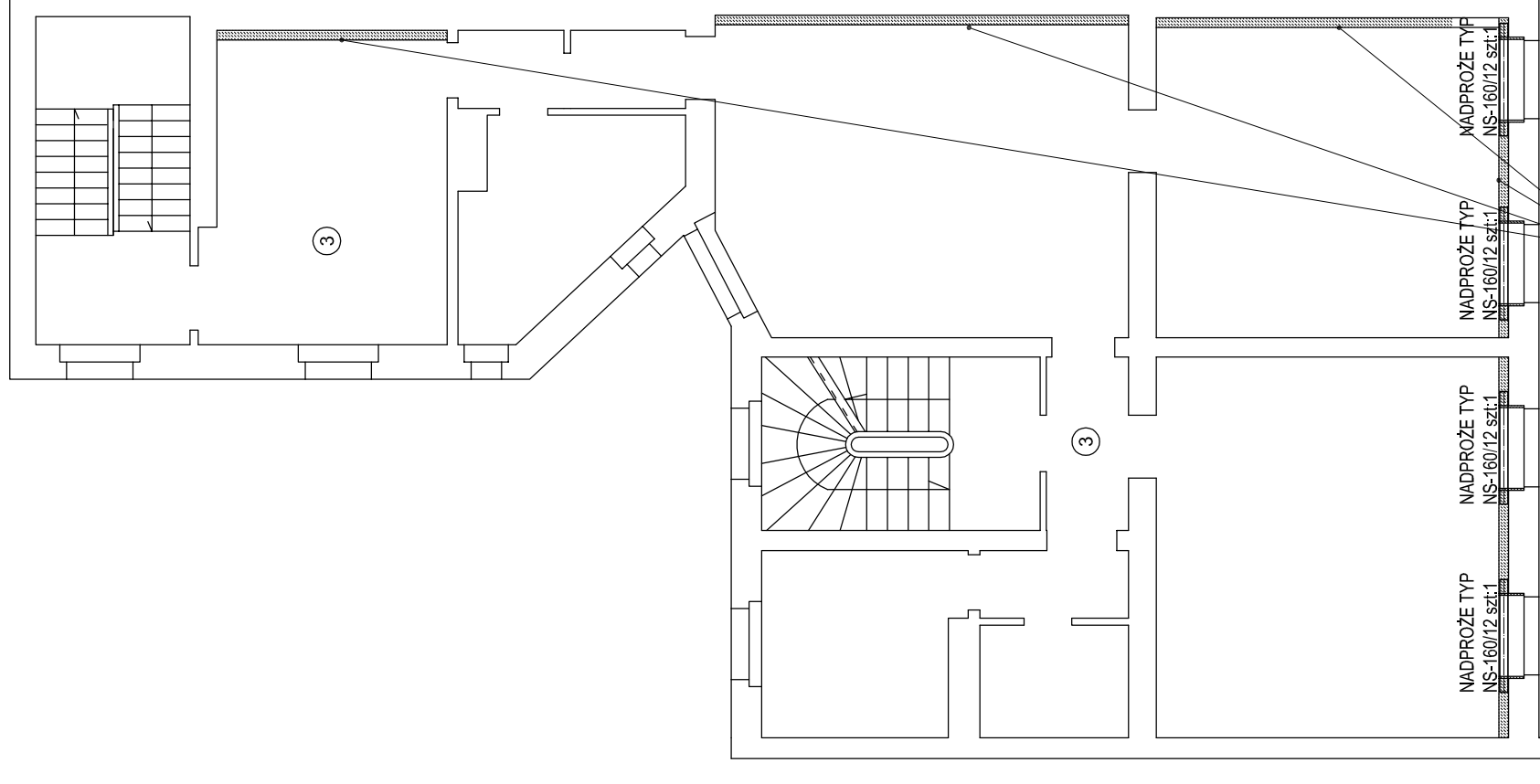
## PARTER

Ocieplenie ścian zewnętrznych elewacji frontowej od wewnątrz mineralnymi płytami izolacyjnymi z lekkiej odmiany betonu komórkowego gr. 14cm o współczynniku  $\lambda \leq 0,043$  W/mK;



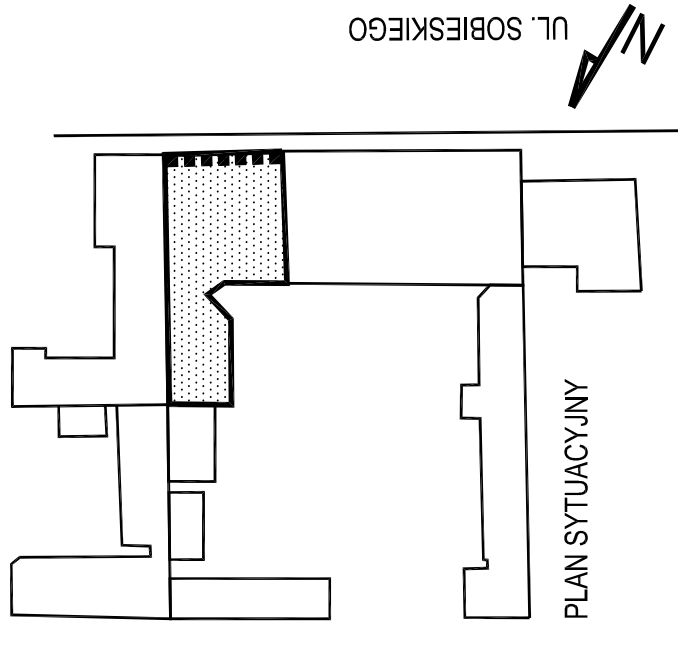
## 1 PIĘTRO

Ocieplenie ścian zewnętrznych elewacji frontowej od wewnątrz mineralnymi płytami izolacyjnymi z lekkiej odmiany betonu komórkowego gr. 14cm o współczynniku  $\lambda \leq 0,043$  W/mK;



## 2 PIĘTRO

Ocieplenie ścian zewnętrznych elewacji frontowej od wewnątrz mineralnymi płytami izolacyjnymi z lekkiej odmiany betonu komórkowego gr. 14cm o współczynniku  $\lambda \leq 0,043$  W/mK;



PLAN SYTUACYJNY

### UWAGA:

- JAKO NADPROŻA ŚCIAN OCIEPLAJĄCYCH PRZYJĘTO GAZOBETONOWE NADPROŻA ZBROJONE TYP NS-160/12 szt.11  
- ŚCIANĘ OCIEPLAJĄCĄ KOTWIĆ DO ŚCIANY ISTNIEJĄCEJ KOTWAMI STALOWYMI TYPU S W ROZSTAWIE 50x50 cm ROZMIESZCZONYMI W SPÓJNACH ŚCIANY

### UWAGA:

Rysunek rozpatrywać łącznie z pozostałymi rysunkami oraz z opisem technicznym.

Niniejsze opracowanie dokumentacji projektowej objęte jest ochroną zgodnie z ustawą z dnia 4 lutego 1994 o prawie autorskim i prawach pokrewnych z późn. zmianami.

JEDNOSTKA PROJEKTOWA:



NAZWA INWESTYCJI:

**TERMOMODERNIZACJA BUDYNKU MIESZKALNEGO WIELORODZINNEGO, UL. SOBIESKIEGO 11, BYDGOSZCZ**

ADRES OBIEKTU BUDOWLANEGO:

UL. SOBIESKIEGO 11, BYDGOSZCZ  
działka nr 17/2, obręb 113 Bydgoszcz

INWESTOR: Miasto Bydgoszcz, ul. Jezuitcka 1, 85-102 Bydgoszcz, reprezentowane przez

Administrację Domów Miejskich „ADM” Sp. z o.o., ul. Śniadeckich 1, 85-011 Bydgoszcz

PROJEKTANT ARCHITEKTURY:

mgr inż. arch. Mariusz Sawicki

BRANŻA/SPECJALNOŚĆ: budowlana/architektoniczna

357/PW/92

PODPIS:

OPRACOWAŁA:

mgr inż. arch. Joanna Kłodowicz

BRANŻA/SPECJALNOŚĆ: budowlana/architektoniczna

29/89/Pw

PODPIS:

PROJEKTANT KONSTRUKCJI:

inż. Piotr Kodur

BRANŻA/SPECJALNOŚĆ: budowlana/konstrukcyjna

29/89/Pw

PODPIS:

PROJEKT WYKONAWCZY

DATA: 11 2015

TYTUŁ RYSUNKU: OCIEPLENIE ELEWACJI FRONTOWEJ OD WEWNĄTRZ NADPROŻA WEWNĘTRZNE  
SKALA: 1:100  
NR RYS.: P.09