

Skucie odpalających się tynków z kominów;  
przemierowanie ostatnich warstw cegieł z wprowadzeniem bocznych  
wyłotów przewodów; uzupełnienie ubytków, tynkowanie wg kolorystyki elewacji; montaż  
nowych czap

Remont pokrycia dachowego z ułożeniem jednej warstwy  
termoizolacyjnej papy nawierzchniowej gr.5,2mm  
na wióknie poliestrowym na papie istniejąca

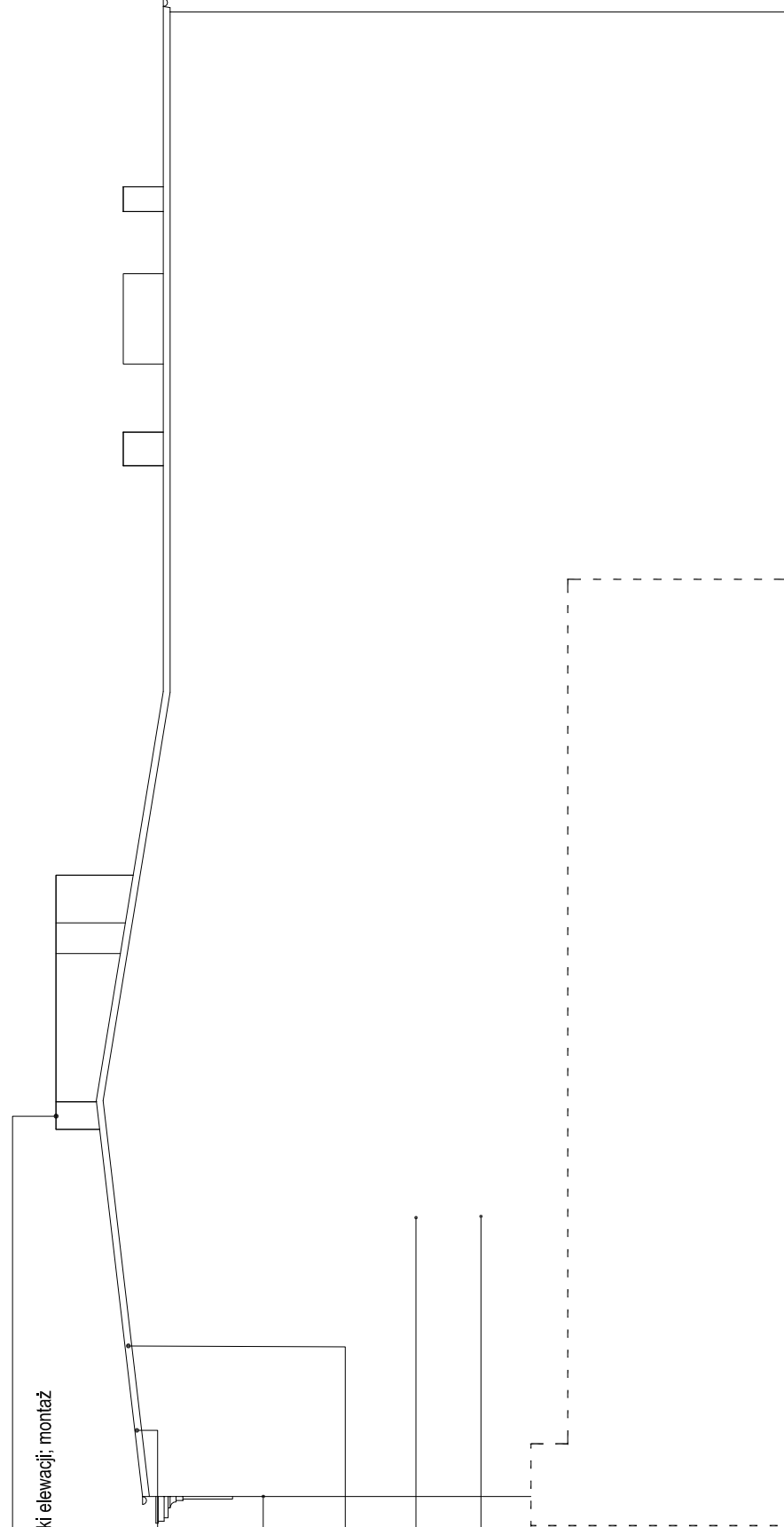
Ocieplenie podłogi strychu:  
płytami ze sztywnej pianki rezolowej gr. min. 9 cm

Nowe obróbki blacharskie  
z blachy tytanowo-cynkowej

Ocieplenie ścian zewnętrznych od wewnątrz  
betonem komórkowym gr. 14cm o współczynniku  $\lambda \leq 0,043$  W/mK;

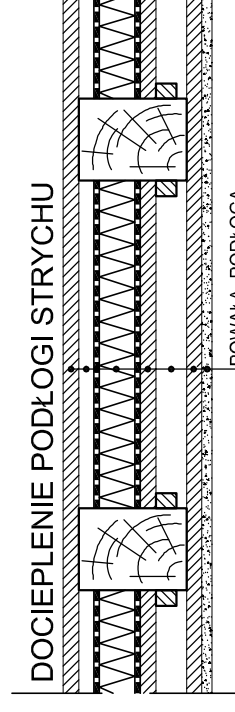
Ściany zewnętrzne:

- skucie odpalających się i zawilgoconych tynków
- naprawa pęknięć elewacji
- oczyszczenie ściany metodą parowo-wodną
- uzupełnienie tynków
- wykonanie warstwy wykończeniowej ze szpachłówki
- wykonanie powłoki malarskiej farbą nanosilkonową



SĄSIEDNI BUDYNEK

### ELEWACJA SZCZYTOWA, POŁUDNIOWO-ZACHODNIA



POWAŁA, PODŁOGA

PUSTKA POWIETRZNA

FOLIA PE

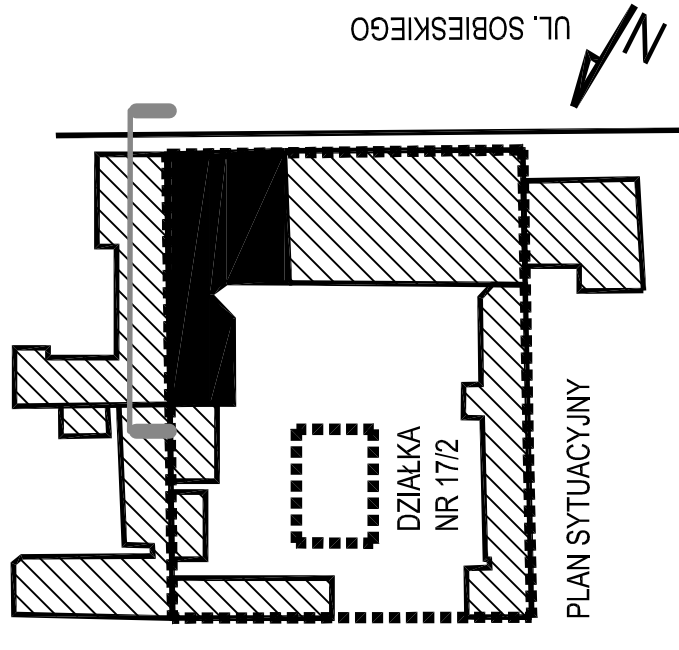
IZOLACJA TERMICZNA- PŁYTY REZOLOWE MIN 9 CM

FOLIA PE

ISTNIEJĄCY ŚLEPY PUŁAP

ISTNIEJĄCA PODSUFITKA

ISTNIEJĄCE WYKONCZENIE SUFITU



PLAN SYTUACYJNY

#### UWAGA:

Rysunek rozpatrywać łącznie z pozostałymi rysunkami oraz z opisem technicznym.

Niniejsze opracowanie dokumentacji projektowej objęte jest ochroną zgodnie z ustawą z dnia 4 lutego 1994 o prawie autorskim i prawach pokrewnych z późn. zmianami.

JEDNOSTKA PROJEKTOWA:



NAZWA INWESTYCJI:

**TERMOMODERNIZACJA BUDYNKU MIESZKALNEGO  
WIELORODZINNEGO, UL. SOBIESKIEGO 11, BYDGOSZCZ**

ADRES OBIEKTU BUDOWLANEGO:

UL. SOBIESKIEGO 11, BYDGOSZCZ  
działka nr 17/2, obręb 113 Bydgoszcz

INWESTOR: Miasto Bydgoszcz, ul. Jezuitka 1, 85-102 Bydgoszcz, reprezentowane przez

Administrację Domów Miejskich „ADM” Sp. z o.o., ul. Śniadeckich 1, 85-011 Bydgoszcz

PROJEKTANT ARCHITEKTURY: UPRAWNIENIA: PODPIS:

mgr inż. arch. Matusz Sawicki budowlana/ 357/PW/92

OPRACOWAŁA: BRANŻA/SPECJALNOŚĆ: PODPIS:

mgr inż. arch. Joanna Kiedrowicz budowlana/ architektoniczna

PROJEKT WYKONAWCZY

DATA: II 2015

TYTUŁ RYSUNKU: PROJEKT

ELEWACJA SZCZYTOWA, POŁUDNIOWO-ZACHODNIA

SKALA:

NR RYS.:

1:100

P.04