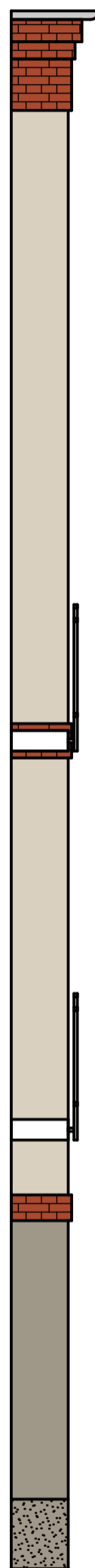


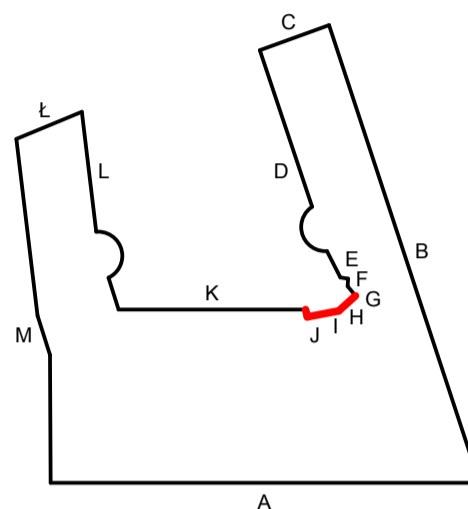
ELEWACJA "H"







ELEWACJA "I"



ELEWACJA "J"



LEGENDA:

-  kolor wg palety KEIM: 50004  
lub RGB: R 159, G 151, B 136
-  kolor wg palety KEIM: 50013  
lub RGB: R 218, G 208, B 192
-  tynk mozaikowy CERESIT, CT 177 kolor 65  
lub jego odpowiednik
-  płytki klinkierowe cegłopodobne  
Feldhaus Klinker R694 sintra carmesi  
lub ich odpowiednik

PRACOWNIA ARCHITEKTONICZNA

**KOLORY**

JUSTYNA ŁOMASZEWICZ

ul. J. K. Chodkiewicza 7/1A; 85-065 Bydgoszcz  
tel. 722 277 894; e-mail: justyna.lomaszewicz@gmail.com

Tytuł projektu		
<b>REMONT BUDYNKU MIESZKALNEGO</b>		
Adres inwestycji		
<b>Bydgoszcz, ul. Chwykowo 5; dz. nr 35, 36, 37/2, obr. 97 i 25 obr. 96</b>		
Zamawiający		
<b>Adm. Domów Miejskich "ADM" Sp. z o.o. ul. Śniadeckich 1, 85-011 Bydgoszcz</b>		
Nazwa rysunku		
<b>ELEWACJE "H", "I", "J" - KOLORYSTYKA</b>		
Projektant		
<b>mgr inż. arch. Justyna Łomaszewicz UPRAWNIENIA BUDOWLANE w specjalności architektonicznej do projektowania bez ograniczeń KPOKK IA 58/2009</b>		
Sprawdzający		
<b>mgr inż. arch. Sławomir Rybacki UPRAWNIENIA BUDOWLANE w specjalności architektonicznej do projektowania bez ograniczeń KPOKK IA 10/2003</b>		
Status rysunku		
<b>Projekt</b>		
skala	data	branża
<b>1:50</b>	<b>31 października 2014</b>	<b>A</b>
projekt	nr rys.	korekta
	<b>06 - K</b>	