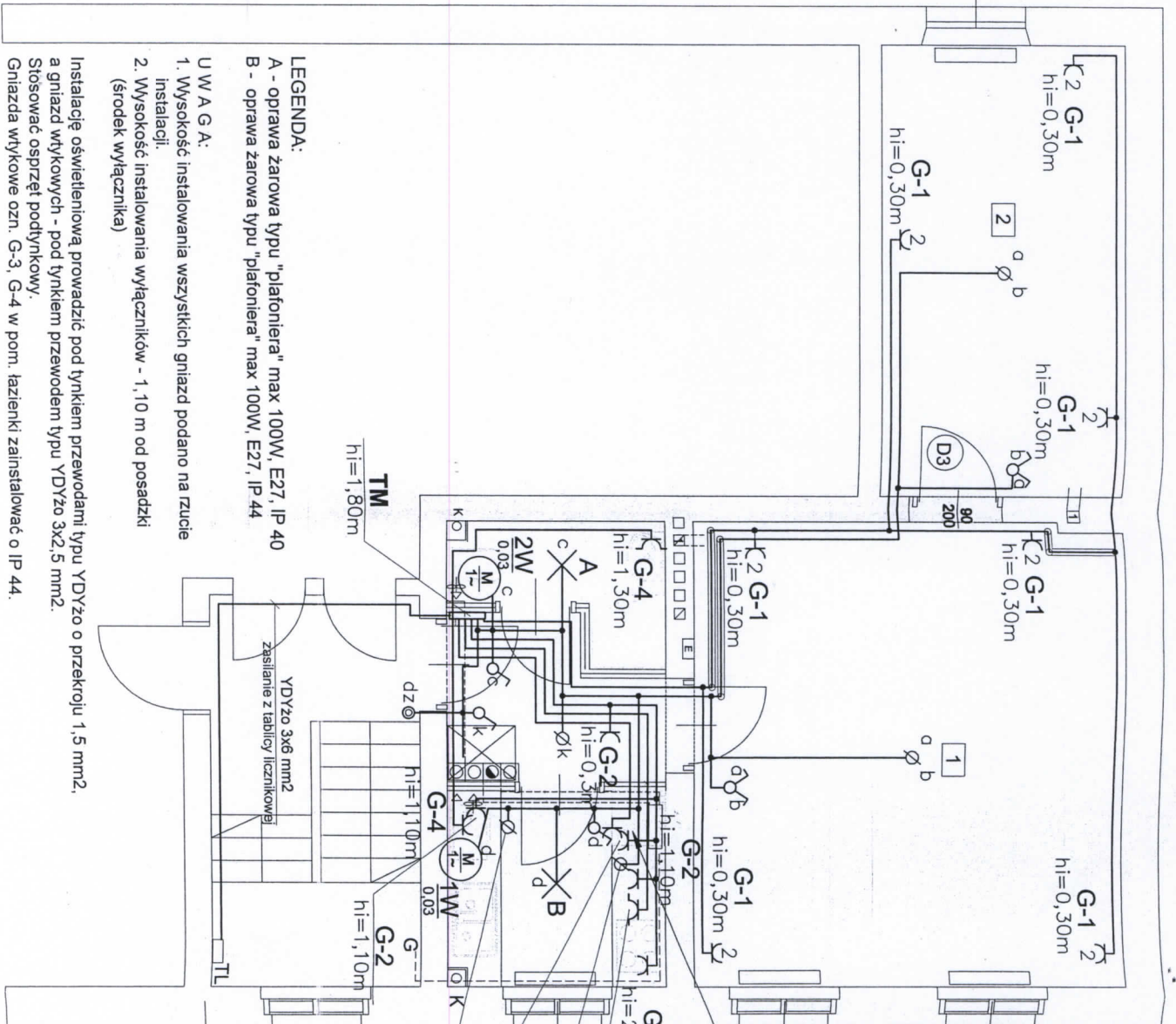


ul. Łokietka



- LEGENDA:**
- A - oprawa żarowa typu "plafoniera" max 100W, E27, IP 40
 - B - oprawa żarowa typu "plafoniera" max 100W, E27, IP 44
- U W A G A:**
1. Wysokość instalowania wszystkich gniazd podano na rzucie instalacji.
 2. Wysokość instalowania wyłączników - 1,10 m od posadzki (środek wyłącznika)
- Instalację oświetleniową prowadzić pod tynkiem przewodami typu YDYżo o przekroju 1,5 mm², a gniazdz wtykowych - pod tynkiem przewodem typu YDYżo 3x2,5 mm².
Słosować osprzęt podtynkowy.
Gniazda wtykowe ozn. G-3, G-4 w pom. łazienki zainstalować o IP 44.

ul. Łokietka 30,
I piętro, lokal nr 5

ZESTAWIENIE POWIERZCHNI:

- | | |
|---------------|-------|
| 1. POKÓJ | 24,68 |
| 2. POKÓJ | 13,52 |
| 3. KUCHNIA | 5,29 |
| 4. ŁAZIENKA | 2,77 |
| 5. PRZEDPOKÓJ | 3,90 |

50,16 m²

- G-1 hi=0,30m
- G-2 hi=0,30m
- G-3 hi=0,50m
- G-4 hi=1,30m
- G-5 hi=1,30m
- YDYżo 3x1,5 mm²
wypusty do podłączenia ośw.
szafek kuchennych - hi=2,0m
- YDYżo 3x1,5 mm²
wypusty do podłączenia ośw.
szafek kuchennych - hi=2,0m
- YDYżo 3x1,5 mm²
wypusty do podłączenia ośw.
szafek kuchennych - hi=2,0m

UKŁAD SIECI TT SAMOCZYNNIE WYŁĄCZENIE ZASILANIA
OCHRONA UŻYTKOWNIKA - WYŁĄCZNIKI RCD

PRZEDSIĘBIORSTWO PROJEKTOWO-REALIZACYJNE
BUDOWNICTWA „PION” SP. Z O.O.
ul. Palewskiego 10/2, 85-075 Bydgoszcz

INWESTOR:
GMINA BYDGOSZCZ,
UL. JEZUICKA 1, 85-102 BYDGOSZCZ

TEMAT:
REMONT I PRZEBUDOWA MIESZKANIA NR 5
PRZY UL. ŁOKIETKA 30 W BYDGOSZCZY

DATA:
24.04.2015

FAZA: PBW

RYSAUNEK:
Plan instalacji elektrycznych

NR ZLECENIA:
3/2015

SKALA:
1:50

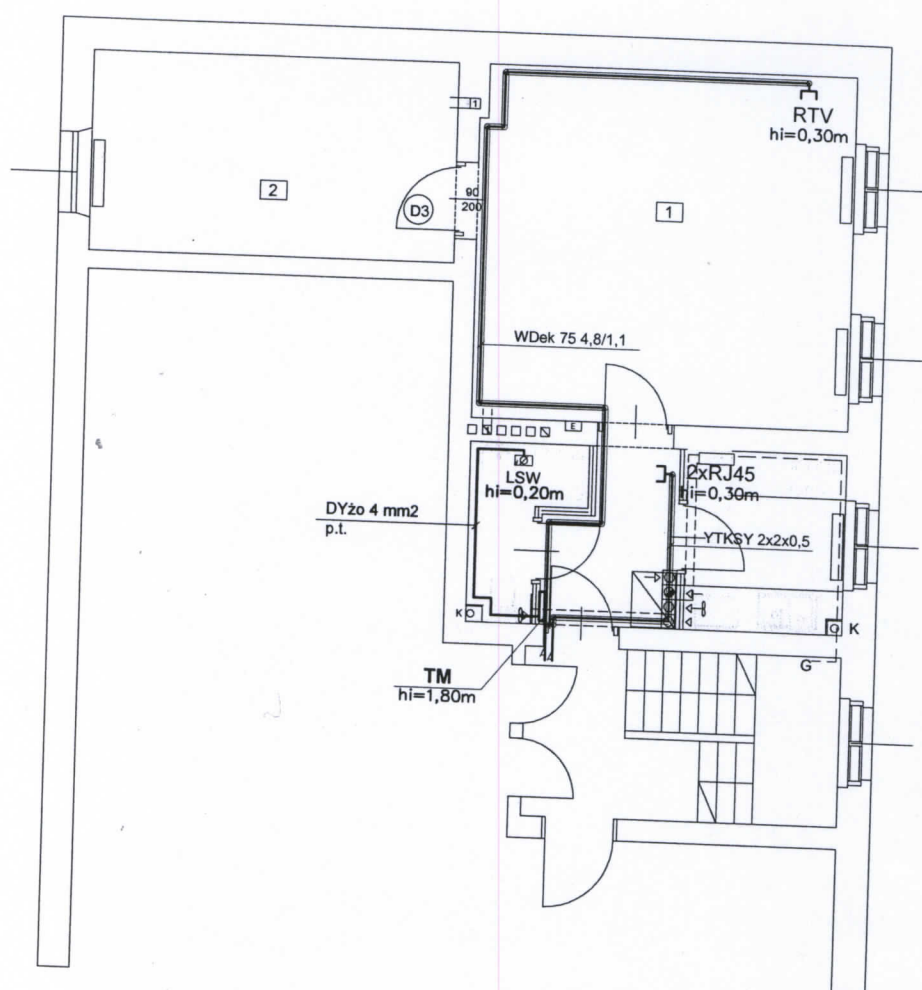
PROJEKTOWAŁ:
mgr inż. Renata Filipiak
upr. nr GI.III.720/154/17

OPRACOWAŁ:
mgr inż. Renata Filipiak
upr. nr GI.III.720/154/17

SPRAWDZIŁ:
mgr inż. Jerzy Krawczyk
upr. nr KJ.0103/15/000/17

NR P/S:
E-1

ul. Łokietka 30 ,
I pięto, lokal nr 5




ZESTAWIENIE POWIERZCHNI:

1. POKÓJ	24,68
2. POKÓJ	13,52
3. KUCHNIA	5,29
4. ŁAZIENKA	2,77
5. PRZEDPOKÓJ	3,90
<hr/>	
50,16 m ²	

WYKAZ OZNACZEŃ:

- TM - tablica mieszkaniowa według rysunku nr E-3
- LSW - lokalna (miejskowa) listwa wyrównawcza
np. OBO Bettermann - nr kat. 5015 50 2

UKŁAD SIECI TT SAMOCZYNNNE WYŁĄCZENIE ZASILANIA
OCHRONA UZUPEŁNIAJĄCA - WYŁĄCZNIKI RCD

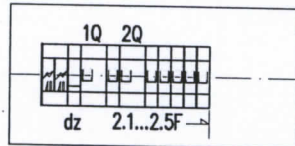
 PRZEDSIĘBIORSTWO PROJEKTOWO-REALIZACYJNE BUDOWNICTWA „PION” SP. Z O.O. ul. Paderewskiego 10/2, 85-075 Bydgoszcz			
Inwestor: GMINA BYDGOSZCZ, UL. JEZUICKA 1, 85-102 BYDGOSZCZ			
Temat: REMONT I PRZEBUDOWA MIESZKANIA NR 5 PRZY UL. ŁOKIETKA 30 W BYDGOSZCZY		Data: 24.04.2015	FAZA: PBW
Rysunek: Plan instalacji niskoprądowych i połączeń wyrównawczych		Nr zlecenia: 3/2015	Skala: 1:100
Projektował: mgr inż. Renata Filipiak upr. nr GT.III.7210/194/77	Opracował: mgr inż. Renata Filipiak upr. nr GT.III.7210/194/77	Sprawdził: mgr inż. Jerzy Grzesiał upr. nr KUP/0074/POE/12	Nr rys. E-2

TABLICA ROZDZIELCZA

TM

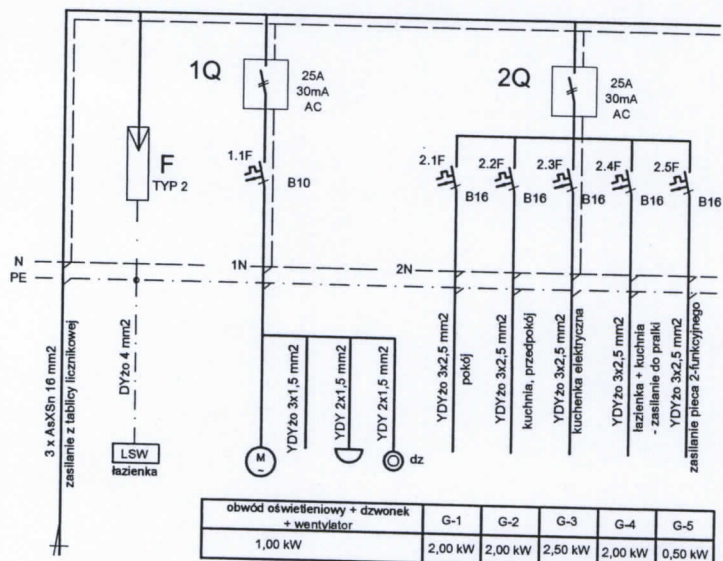
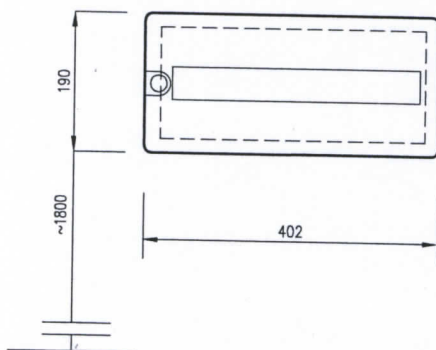
SKALA 1:10

WYPOSAŻENIE



- głębokość szafki - 74 mm

ELEWACJA



obwód oświetleniowy + dzwonek + wentylator	G-1	G-2	G-3	G-4	G-5
1,00 kW	2,00 kW	2,00 kW	2,50 kW	2,00 kW	0,50 kW

Po = 4,00 kW

ZESTAWIENIE MONTAŻOWE

1	Rozdzielnica natynkowa - obudowa izolacyjna 18 - modułowa, IP 40	1 kpl.
2	Wyłącznik różnicowoprądowy 25A, 30mA, AC	2 szt.
3	Wyłącznik nadprądowy 1-biegunowy, B10	1 szt.
4	Wyłącznik nadprądowy 1-biegunowy, B16	5 szt.
5	Ochronnik przeciwprzepięciowy TYP 2 do sieci TT	1 szt.
6	Dzwonek 230 V	1 szt.

UKŁAD SIECI TT SAMOCZYNNNE WYŁĄCZENIE ZASILANIA
OCHRONA UZUPEŁNIAJĄCA - WYŁĄCZNIKI RCD

		PRZEDSIĘBIORSTWO PROJEKTOWO-REALIZACYJNE BUDOWNICTWA „PION” SP. Z O.O. ul. Paderewskiego 10/2, 85-075 Bydgoszcz	
Inwestor: GMINA BYDGOSZCZ, UL. JEZUICKA 1, 85-102 BYDGOSZCZ			
Temat: REMONT I PRZEBUDOWA MIESZKANIA NR 5 PRZY UL. ŁOKIETKA 30 W BYDGOSZCZY		Data: 24.04.2015	FAZA: PBW
Rysunek: TABLICA MIESZKANIOWA TM (lokalizacja: lokal mieszkalny)		Nr zlecenia: 3/2015	Skala: 1:10
Projektował: <i>Renata Filipiak</i> mgr inż. Renata Filipiak upr. nr GT.III.7210/194/77	Opracował: <i>Renata Filipiak</i> mgr inż. Renata Filipiak upr. nr GT.III.7210/194/77	Sprawdził: <i>Jęży Gziesiak</i> mgr inż. Jęży Gziesiak upr. nr KUP/0074/POOF12	Nr rys. E-3