

MIEJSKA PRACOWNIA GEODEZYJNA
Grodzki Ośrodek Dokumentacji
Geodezyjnej i Kartograficznej w Bydgoszczy

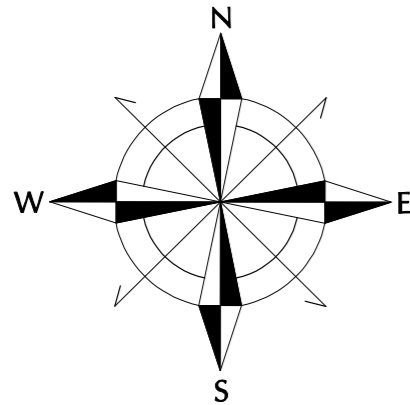
Poswiadcza się zgodność niniejszego dokumentu z oryginałem
przyjętym do państwowego zasobu geodezyjnego i kartogra-
ficznego

GODGiK
(nazwa organu przechowującego oryginał)

w dniu

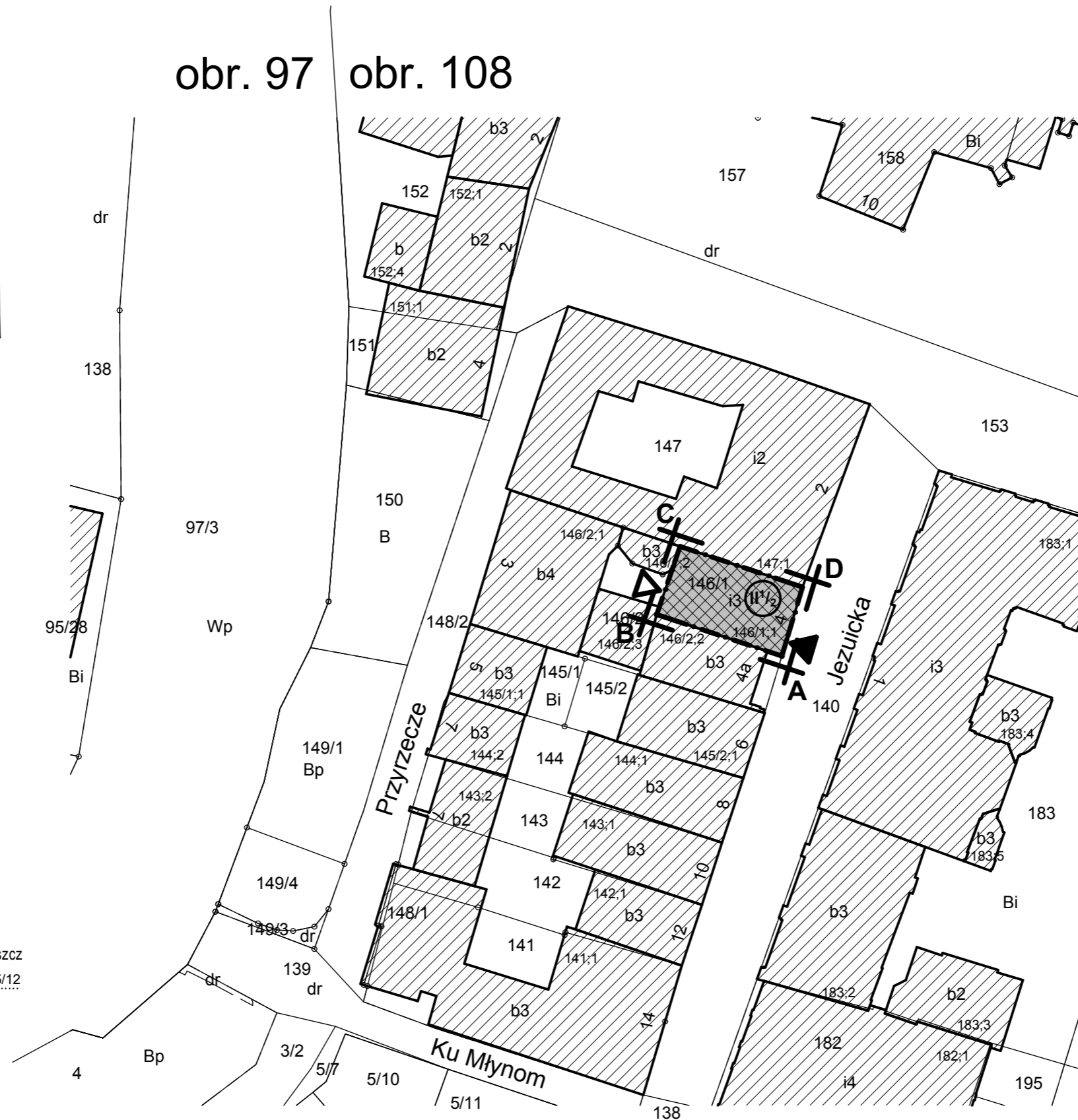
Bydgoszcz, dn. 04.10.2012r.

L. dz. MPG 1613/2012
Nr ewid. SIT 1/2006-2-0461



WYKONANO
w MPG Bydgoszcz
Nr ewid.2135/12

obr. 97 obr. 108



LEGENDA:

- granice działki
- granice opracowania
- budynek użytkowy przy ul. Jezuickiej 4 w Bydgoszczy
- budynki istniejące
- wejście główne do budynku
- wejście dodatkowe do budynku
- liczba kondygnacji nadziemnych

PRACOWNIA ARCHITEKTONICZNA

KOLORY

JUSTYNA ŁOMASZEWICZ

ul. J. K. Chodkiewicza 7/1A; 85-065 Bydgoszcz
tel. 693 61 44 51; e-mail: trzykolory@architekci.pl

Tytuł projektu

**PROJEKT NA WYKONANIE PRAC
REMONTOWO - IZOLACYJNYCH**

Adres inwestycji

**Bydgoszcz, ul. Jezuicka 4;
dz. nr 146/1, obr. 108**

Inwestor

**Adm. Domów Miejskich "ADM" Sp. z o.o.
ul. Śniadeckich 1, Bydgoszcz**

Nazwa rysunku

Plan sytuacyjny

Projektant

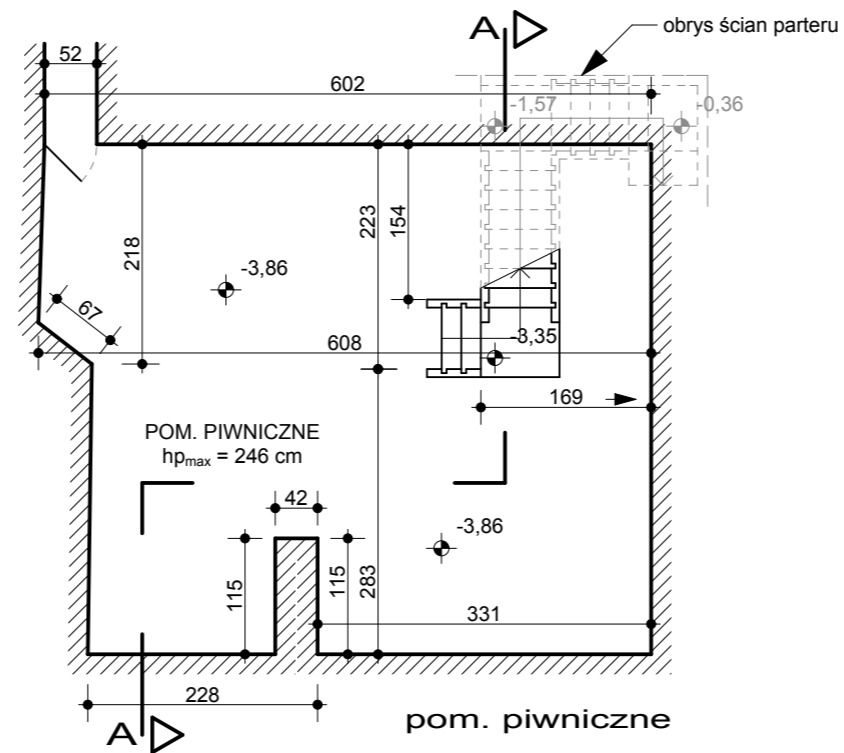
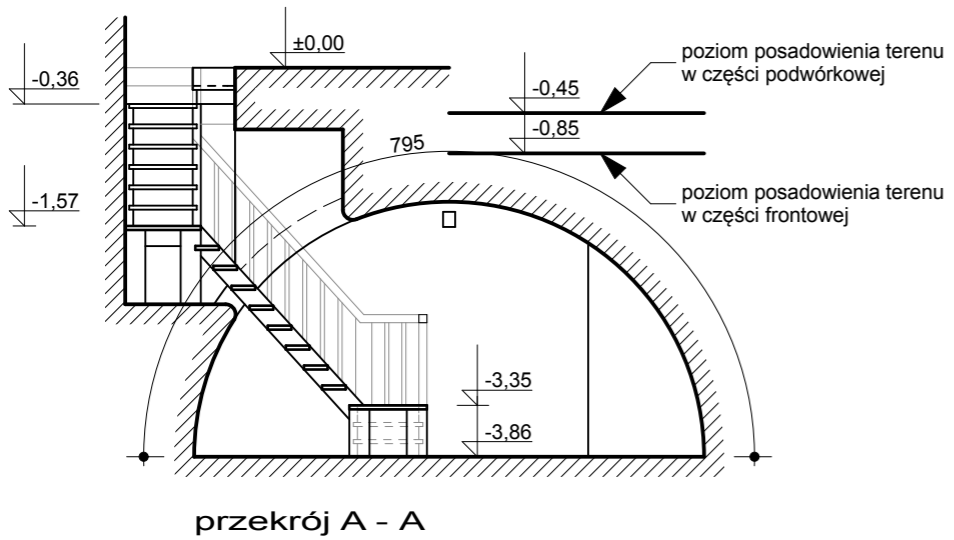
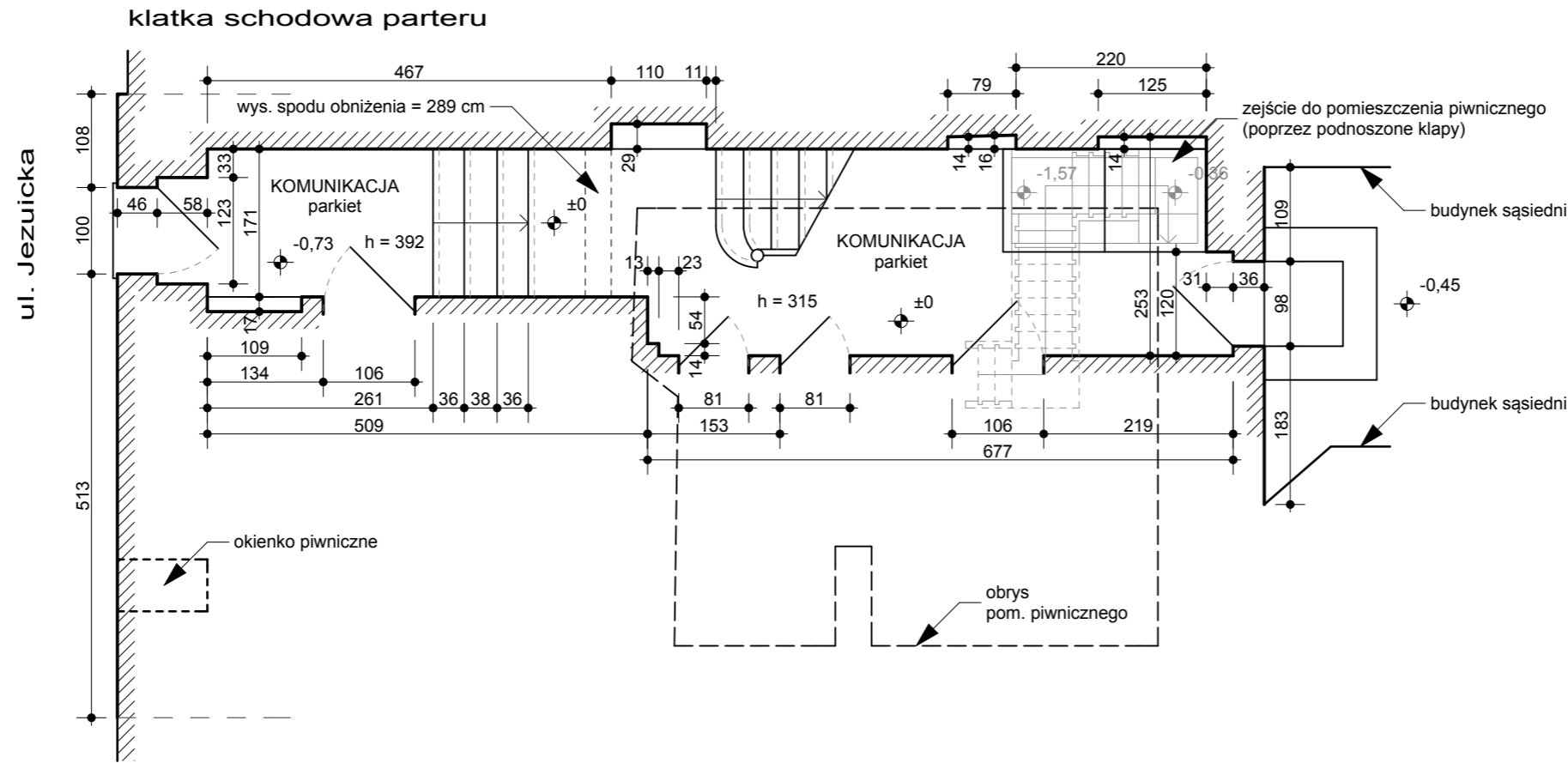
mgr inż. arch. Justyna Łomaszewicz
UPRAWNIENIA BUDOWLANE w specjalności
architektonicznej do projektowania bez ograniczeń
KPOKK IA 58/2009

Status rysunku

Projekt budowlano - wykonawczy

skala data branża
1:500 2 X 2012, uakt. 27 VII 2015 A

projekt nr rys. korekta
01/09/12 01



UWAGA:
Ze względu na brak swobodnego, pełnego dostępu do pomieszczenia piwnicznego, rzeczywiste wymiary mogą nieznacznie różnić się od podanych na rysunku.

PRACOWNIA ARCHITEKTONICZNA
KOLORY
JUSTYNA ŁOMASZEWICZ
ul. J. K. Chodkiewicza 7/1A; 85-065 Bydgoszcz
tel. 693 61 44 51; e-mail: trzykolory@architekci.pl

Tytuł projektu PROJEKT NA WYKONANIE PRAC REMONTOWO - IZOLACYJNYCH		
Adres inwestycji Bydgoszcz, ul. Jezuicka 4; dz. nr 146/1, obr. 108		
Inwestor Adm. Domów Miejskich "ADM" Sp. z o.o. ul. Śniadeckich 1, Bydgoszcz		
Nazwa rysunku Klatka schodowa parteru, Pom. piwniczne, Przekrój A - A		
Projektant mgr inż. arch. Justyna Łomaszewicz UPRAWNIENIA BUDOWLANE w specjalności architektonicznej do projektowania bez ograniczeń KPOKK IA 58/2009		
Status rysunku Inwentaryzacja		
skala 1:75	data 2 X 2012, uakt. 27 VII 2015	branża A
projekt 01/09/12	nr rys. 02	korekta

UWAGA:

1. Niniejszy rysunek należy rozpatrywać łącznie z opisem technicznym dot. projektu architektury, którego jest integralną częścią.
2. Wymiary podano w [cm].
3. Wymiary sprawdzić w naturze.
4. Wszystkie prace należy wykonywać zgodnie z właściwymi regulacjami prawnymi i normatywnymi oraz zgodnie ze sztuką budowlaną.
5. Wskazane produkty należy rozumieć jako komplet elementów i dodatków niezbędnych do właściwego montażu oraz ich poprawnego funkcjonowania zgodnie z zaleceniami producentów.
6. Wszystkie prace przygotowawcze, podstawowe, wykończeniowe, użytkowe, eksploatacyjne i konserwacyjne związane z zastosowaniem wskazanych produktów, należy wykonywać zgodnie z instrukcjami, procedurami i metodami wymaganymi i przewidzianymi przez producentów danych produktów powinny być poprzedzone zapoznaniem się przez Wykonawcę z właściwymi kartami katalogowymi i instrukcjami producentów.

PRACOWNIA ARCHITEKTONICZNA
KOLORY
JUSTYNA ŁOMASZEWICZ

ul. J. K. Chodkiewicza 7/1A; 85-065 Bydgoszcz
 tel. 693 61 44 51; e-mail: trzykolory@architekci.pl

Tytuł projektu

**PROJEKT NA WYKONANIE PRAC
 REMONTOWO - IZOLACYJNYCH**

Adres inwestycji

**Bydgoszcz, ul. Jezuicka 4;
 dz. nr 146/1, obr. 108**

Inwestor

**Adm. Domów Miejskich "ADM" Sp. z o.o.
 ul. Śniadeckich 1, Bydgoszcz**

Nazwa rysunku

**Klatka schodowa parteru,
 Pom. piwniczne, Przekrój A - A**

Projektant

mgr inż. arch. Justyna Łomaszewicz
 UPRAWNIENIA BUDOWLANE w specjalności
 architektonicznej do projektowania bez ograniczeń
 KPOK IA 58/2009

Status rysunku

Projekt budowlano - wykonawczy

skala

1:75 2 X 2012, uakt. 27 VII 2015

branża

A

projekt

01/09/12

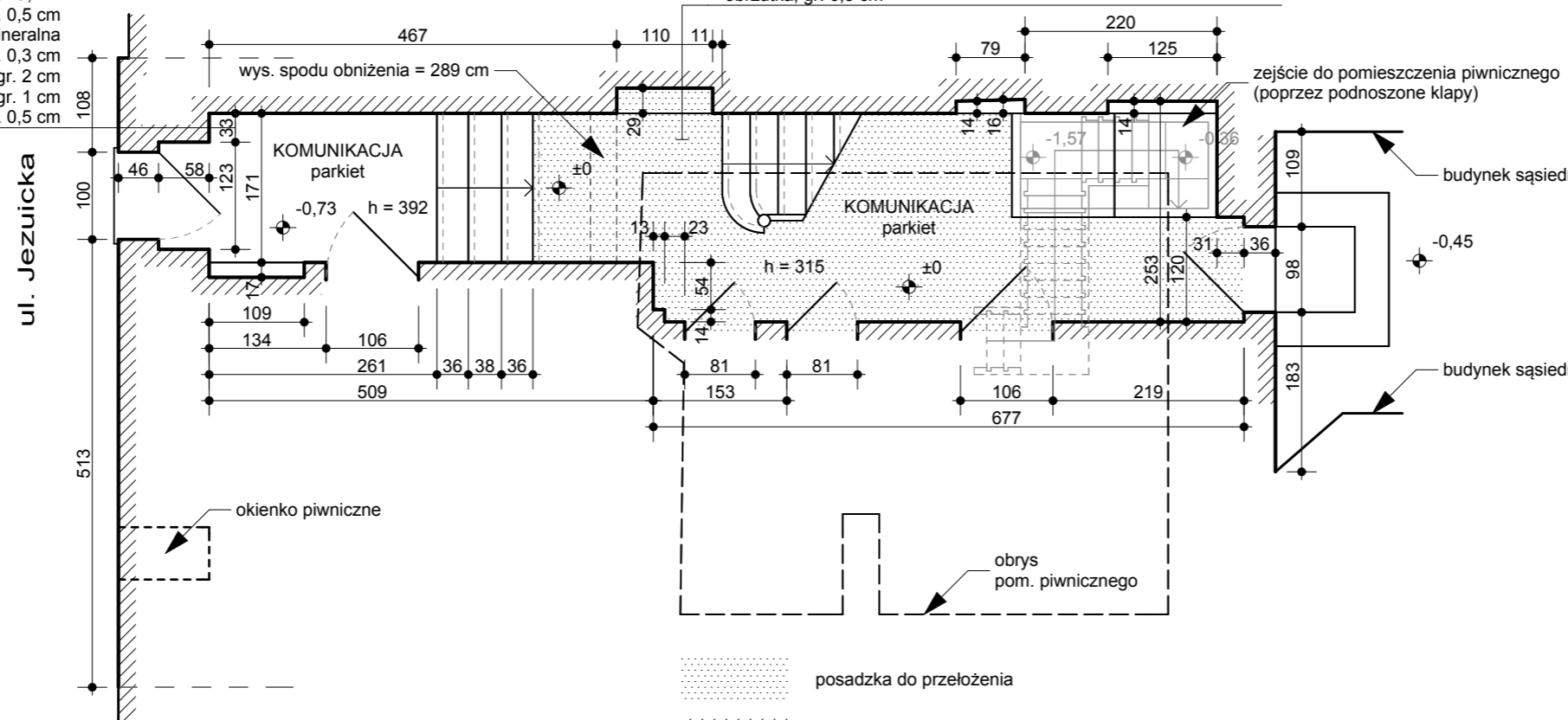
nr rys.

03

korekta

- TYNKI RENOWACYJNE WYKONANE W STREFIE COKOŁU (ściana frontowa i tylna)**
- farba silikonowa, 2 x
 - szpachlówka do tynków, gr. 0,5 cm
 - elastyczna, mineralna powłoka izolacyjna, gr. 0,3 cm
 - tynk renowacyjny, gr. 2 cm
 - tynk podkładowy, renowacyjny gr. 1 cm
 - obrzutka, gr. 0,5 cm

klatka schodowa parteru



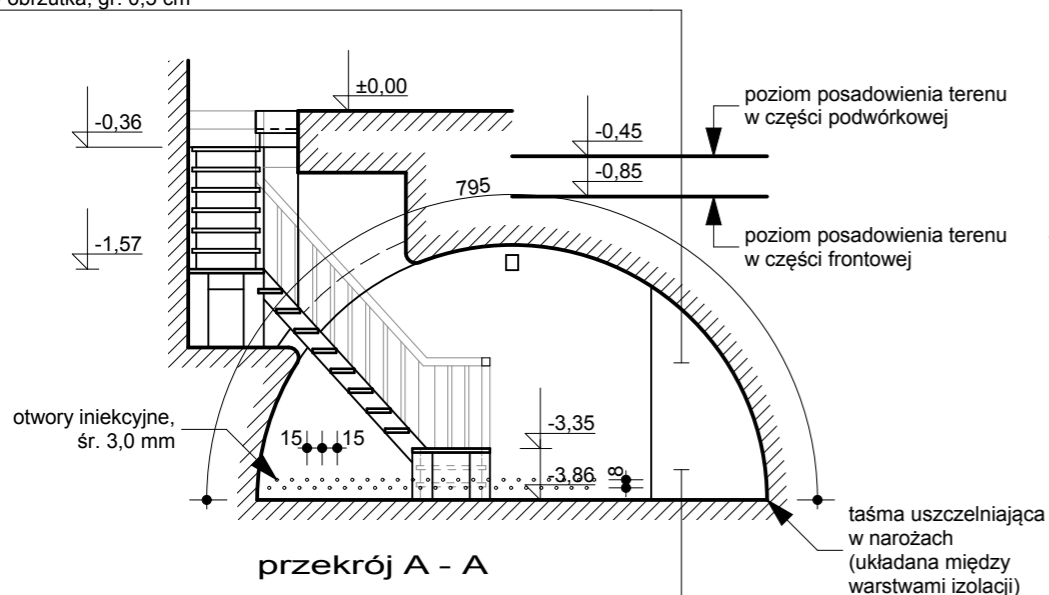
TYNKI RENOWACYJNE WYKONANE OD STRONY WEWNĘTRZNEJ

- farba silikonowa, biała, 2 x
- szpachlówka do tynków, gr. 0,5 cm
- tynk, renowacyjny, gr. 2 cm
- tynk podkładowy, renowacyjny gr. 1 cm
- obrzutka, gr. 0,5 cm

- posadzka do przełożenia
- ściana cokołowa przeznaczona do wykonania tynków renowacyjnych
- ściana wewnętrzna przeznaczona do wykonania tynków renowacyjnych
- ściana zewnętrzna przeznaczona do wykonania tynków renowacyjnych

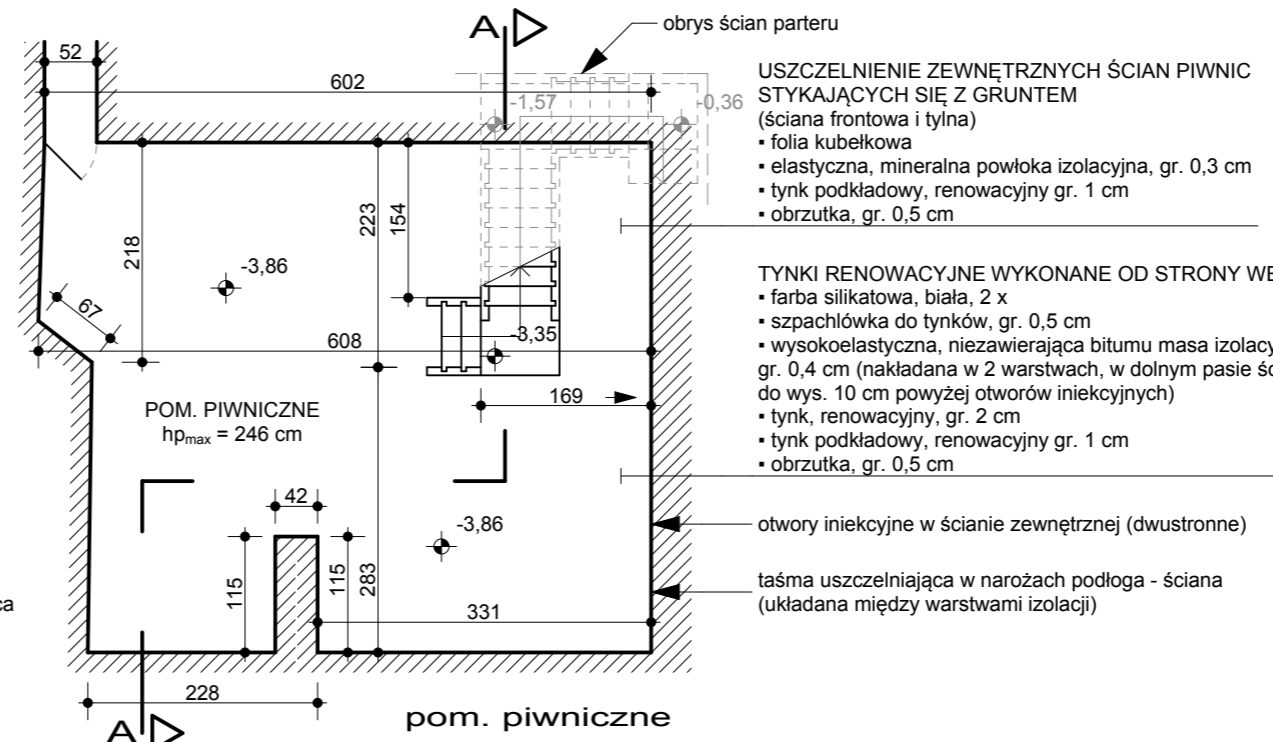
TYNKI RENOWACYJNE WYKONANE OD STRONY WEWNĘTRZNEJ

- farba silikonowa, biała, 2 x
- szpachlówka do tynków, gr. 0,5 cm
- wysokoelastyczna, niezawierająca bitumu masa izolacyjna, gr. 0,4 cm (nakładana w 2 warstwach, w dolnym pasie ściany do wys. 10 cm powyżej otworów iniekcyjnych)
- tynk, renowacyjny, gr. 2 cm
- tynk podkładowy, renowacyjny gr. 1 cm
- obrzutka, gr. 0,5 cm



PODŁOGA NA GRUNCIE

- posadzka cementowa, gr. 5 cm
- warstwa kontaktowa
- wysokoelastyczna, niezawierająca bitumu masa izolacyjna, gr. 0,4 cm (nakładana w 2 warstwach)



USZCZELNIENIE ZEWNĘTRZNYCH ŚCIAN PIWNIC STYKAJĄCYCH SIĘ Z GRUNTEM

- (ściana frontowa i tylna)
- folia kubełkowa
 - elastyczna, mineralna powłoka izolacyjna, gr. 0,3 cm
 - tynk podkładowy, renowacyjny gr. 1 cm
 - obrzutka, gr. 0,5 cm

TYNKI RENOWACYJNE WYKONANE OD STRONY WEWN.

- farba silikonowa, biała, 2 x
- szpachlówka do tynków, gr. 0,5 cm
- wysokoelastyczna, niezawierająca bitumu masa izolacyjna, gr. 0,4 cm (nakładana w 2 warstwach, w dolnym pasie ściany do wys. 10 cm powyżej otworów iniekcyjnych)
- tynk, renowacyjny, gr. 2 cm
- tynk podkładowy, renowacyjny gr. 1 cm
- obrzutka, gr. 0,5 cm

UWAGA:

Ze względu na brak swobodnego, pełnego dostępu do pomieszczenia piwnicznego, rzeczywiste wymiary mogą nieznacznie różnić się od podanych na rysunku.