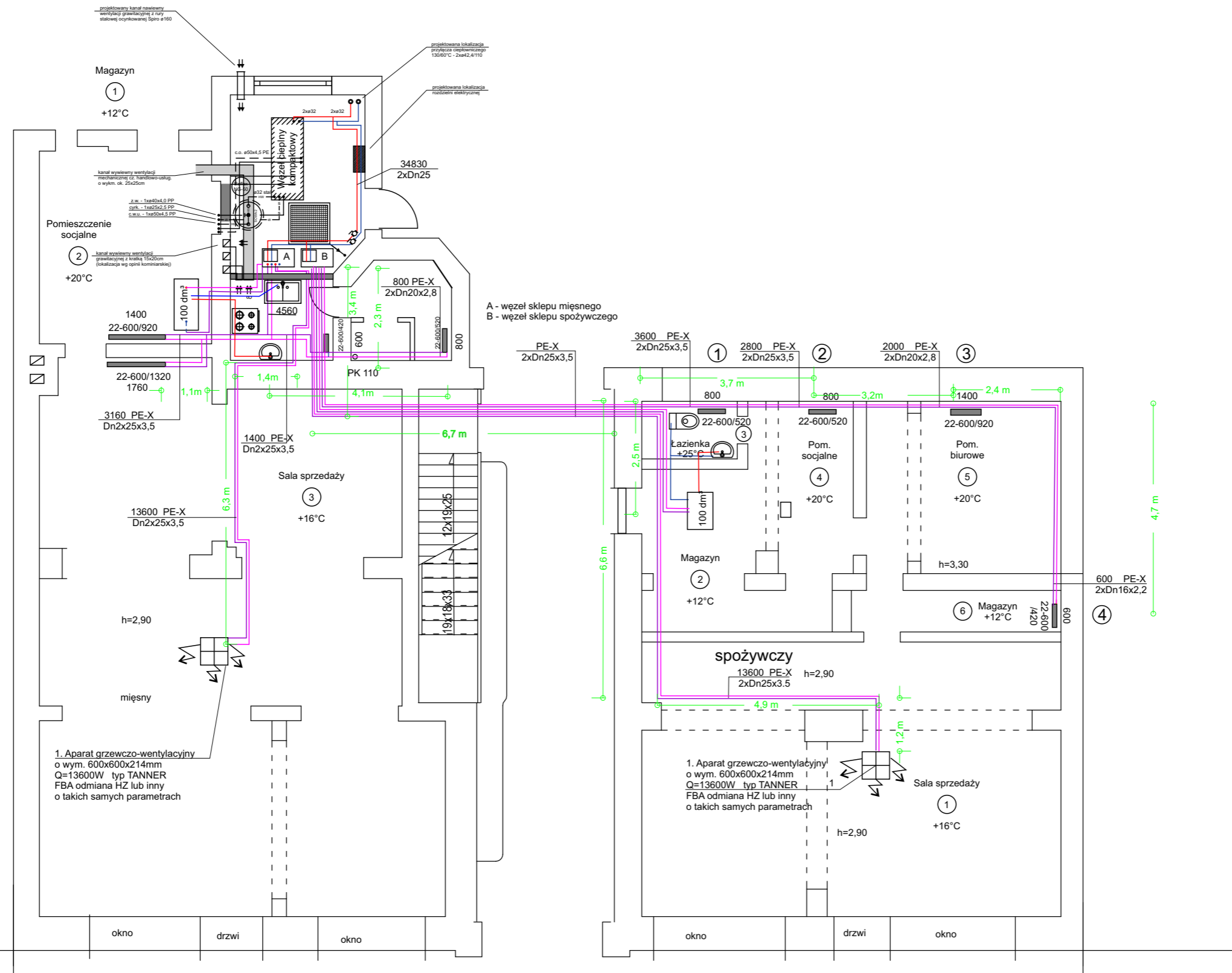


włot przyłącza KPEC  
na głębokości 0,6 m  
od poziomu posadzki



<p>ZESPÓŁ PROJEKTOWANIA INŻYNIERII ŚRODOWISKA</p> <p><b>BIOSANITA</b></p> <p>MCD</p>	
Obiekt	Projekt budowlano-wykonawczy instalacji c.o. i c.w.u. z węzłami ciepłymi w lokalach użytkowych przy ul. Dworcowa 89
Zlecający	Administracja Domów Miejskich "ADM" Sp. z o.o. 61-Bydgoszcz, ul. Śniadeckich 1
Lokalizacja	Bydgoszcz, ul. Dworcowa 89 dz. nr 19/2, obręb 0080, Kw. 9200
Tytuł rys. S1	Rzut węzła i instalacji c.o. i c.w.u.
Data:	Zespół projektowy: mgr inż. Wojciech Lisek specjalność instalacyjno-inżynierska upr. nr 7131-32/1/PW/2000
03'2015	tech. Czesław Oszustowicz specj. instal.-inżynierska upr. 135/Sz/76