


E02. URM URZĄD MIASTA Bydgoszcz



BIURO PROJEKTOWE Mirosław Piórkowski  
78-530 Wierzchowo, ul. Wojska Polskiego 14  
tel./fax. 94 36 18 185; kom. 662 172 440  
[www.piorkowski-projekty.com.pl](http://www.piorkowski-projekty.com.pl)  
e-mail: piorkowski\_m@poczta.fm

# PROJEKT BUDOWLANY ROZBIÓRKI

<b>ZAMIERZENIA BUDOWLANE / TYTUŁ</b>	Rozbiórka budynku mieszkalnego i gospodarczego
<b>ADRES INWESTYCJI NR DZIAŁKI</b>	ul. Rakowa 4, Bydgoszcz nr działki 163 obręb 343
<b>INWESTOR ADRES INWESTORA</b>	Administracja Domów Miejskich ul. Śniadeckich 1, 85-011 Bydgoszcz

<b>OBIEKT FOTO</b>	<p>Budynek mieszkalny i gospodarczy</p> 
--------------------	---

- Świadczy usługi w zakresie:
- projektowania budynków
  - nadzorowania budów
  - kosztorysowania
  - przeglądy techniczne budynków (5 letnie)
  - przeglądy budynków okresowe (roczne)
  - doradztwo techniczne
  - pełnienie funkcji kierownika Budowy
  - ekspertyzy techniczne
  - świadectwa energetyczne

Uprawnienia budowlane:  
 Nr ew. UAN/N/7210/1039/88  
 Członek Zachodniopomorskiej Izby Inżynierów Budownictwa  
 NIP 6741048227  
 Regon 330559430  
 Nr licencji 1363717 Arch-in-CAD  
 Nr licencji 1363717 Arcon  
 Auto Cad LT 2010  
 NORMA PRO 4.26  
 Audytor OZC 3D 5.0

BRANŻA	IMIĘ I NAZWISKO	NR UPRAWNIENI	PODPIS
Opracował	Mirosław Piórkowski		
Projektant	mgr inż. Wojciech Stalmaczonek	ZAP/0163/PWOK/04	

Wierzchowo – Sierpień 2013 r.

# PROJEKT BUDOWLANY ROZBIÓRKI

URZĄD MIASTA  
Bydgoszczy  
Starostwa Miejskiej Administracji Budowlanej

## PRZEDMIOT OPRACOWANIA

„Rozbiórka budynku mieszkalnego i gospodarczego”

**Obiekt opracowania:** Budynek mieszkalny i gospodarczy

**Adres:** Rakowa 4, Bydgoszcz  
Działka nr 163 obręb 343

**Inwestor:** Administracja Domów Miejskich

**Adres Inwestora:** 85-011 Bydgoszcz, ul. Śniadeckich 1

**Autor Opracowania:** Biuro Projektowe

Mirosław Piórkowski

**Adres:** 78-530 Wierzchowo, ul. Wojska Polskiego 14

**ZAWARTOŚĆ OPRACOWANIA:**

**1. OPIS TECHNICZNY**

**1.1 PODSTAWA OPRACOWANIA**

**1.2 PRZEDMIOT OPRACOWANIA**

**1.3 ZAKRES OPRACOWANIA**

**1.4 DANE TECHNICZNE – budynek mieszkalny**

**1.5 AKTUALNY STAN TECHNICZNY**

**1.6 DOKUMENTACJA FOTOGRAFICZNA**

**1.7 ZALECENIA DOTYCZĄCE SPOSOBU PRZEPROWADZANIA PRAC  
ROZBIÓRKOWYCH**

**1.8 DANE TECHNICZNE – budynek gospodarczy**

**1.9 AKTUALNY STAN TECHNICZNY**

**1.10 DOKUMENTACJA FOTOGRAFICZNA**

**1.11 ZALECENIA DOTYCZĄCE SPOSOBU PRZEPROWADZANIA  
PRAC ROZBIÓRKOWYCH**

**1.12 WYTYCZNE BIOZ**

**1.13 KLAUZULA PUBLIKACJI I WYKORZYSTANIA**

**1.14 MAPA Z USYTUOWANIEM OBIEKTÓW BUDOWLANYCH**

**1.15 INWENTARYZACJA BUDYNKÓW GOSPODARCZYCH  
PRZEZNACZONYCH DO ROZBIÓRKI**

**2. INFORMACJA BIOZ**

## **1. OPIS TECHNICZNY**

### **1.1 PODSTAWA OPRACOWANIA**

- a) Umowa na wykonanie dokumentacji rozbiórki budynków przy ul. Rakowej 4
- b) Oględziny oraz pomiary inwentaryzacyjne
- c) Inwentaryzacja fotograficzna
- d) Obowiązujące normy i literatura techniczna
- e) Prawo budowlane
- f) Rozporządzenie Ministra Infrastruktury z dnia 12 kwietnia 2002 r. w sprawie warunków technicznych jakim powinny odpowiadać budynki i ich usytuowanie Dz. U. Nr 75 z dnia 15 czerwca 2002 r., poz. 690.
- g) Rozporządzenie Ministra Infrastruktury z dnia 23 czerwca 2003 r. w sprawie informacji dotyczącej bezpieczeństwa i ochrony zdrowia oraz planu bezpieczeństwa i ochrony zdrowia.
- h) Rozporządzenie Ministra Infrastruktury z dnia 30 sierpnia 2004 r. w sprawie warunków i trybu postępowania rozbiórek nie użytkowanych lub niewykończonych obiektów budowlanych (Dz. U. Nr 198.2043).

### **1.2 PRZEDMIOT OPRACOWANIA**

Przedmiotem opracowania jest rozbiórka budynku mieszkalnego i gospodarczego, znajdującego się na działce nr 163 obręb 343 przy ul. Rakowej 4 w Bydgoszczy.

### **1.3 ZAKRES OPRACOWANIA**

Zakres opracowania obejmuje przygotowanie niezbędnej dokumentacji do wykonania rozbiórki budynku mieszkalnego, ze szczególnym uwzględnieniem w trakcie wykonywanych prac na bezpieczeństwo pracowników i ochronę środowiska. Zakres opracowania obejmuje również aktualny stan techniczny budynku oraz opis dotyczący bezpiecznego przeprowadzenia prac rozbiórkowych, dokumentację zdjęciową oraz informacje o planie BIOZ.

### **1.4 DANE TECHNICZNE – budynek mieszkalny**

Budynek mieszkalny ul. Rakowa 4, Bydgoszcz

Powierzchnia zabudowy – 116,2 m<sup>2</sup>

Kubatura – 579,1 m<sup>3</sup>

Wysokość – 7 m

Lokalizacja – działka nr 163 obręb 343

Termin realizacji – 2013-2014 r.

Budynek znajduje się na działce nr 163 przy ul. Rakowej 4 w Bydgoszczy w południowo zachodniej części działki. Budynek mieszkalny jest budynkiem wolnostojącym parterowym z poddaszem użytkowym, podpiwniczony. Pokrycie dachu stanowi dachówka karpiówka układana w łuskę, konstrukcja dachu drewniana jętkowa. Ściany zewnętrzne nośne budynku z cegły pełnej grubości 38 cm, wewnętrzne grubości 25 cm. Ściany fundamentowe piwnic z kamienia i z cegły pełnej. Podłogi w budynku drewniane, stropy drewniane belkowe, wypełnienie między belkami polepą glinianą. Obróbki blacharskie i orynnowanie z blachy ocynkowanej. Stolarka okienna i drzwiowa tradycyjna drewniana. Budynek nieużytkowany.

## 1.5 AKTUALNY STAN TECHNICZNY BUDYNKU

Budynek mieszkalny ul. Rakowa 4, Bydgoszcz

**URZĄD MIASTA**  
**Bydgoszczy**  
**Wydział Administracji Budowlanej**

Elementy konstrukcyjne:

- pokrycie dachu z dachówki – nieszczelne, dach przecieka
- drewniana konstrukcja dachu przegnita, krokwie zbutwiały mocno ugięte
- częściowy brak stolarki okiennej i drzwiowej, pozostała część przegnita i wypaczona
- ściany budynków popękane, zmurszałe cegły zatraciły swoje właściwości
- ściany zawilgocone i zagrzybione
- fundamenty luźne i zawilgocone

Budynek stwarza bezpośrednie zagrożenie dla osób przebywających w jego obrębie, stan techniczny elementów konstrukcyjnych zły. Budynek kwalifikuje się do rozbiórki w trybie pilnym.

## 1.6 DOKUMENTACJA FOTOGRAFICZNA



*Widoczne niebezpieczne ugięcie dachu*



*Grzyb na ścianach*



*Popękane ściany*



*Zniszczona, wypaczona stolarka okienna i drzwiowa*





*Pozostawiony gruz po rozbiórce pom. gospodarczego*



*Posadzki betonowe pozostałe porozbiórce budynku gospodarczego  
Posadzka podlega rozbiórce*

## **1.7 ZALECENIA DOTYCZĄCE SPOSOBU PRZEPROWADZANIA PRAC ROZBIÓRKOWYCH**

### **a) Zasady ogólne**

Przed przystąpieniem do robót rozbiórkowych wykonawca robót zobowiązany jest do:

- powiadomić zarządców lub właścicieli sąsiednich działek o planowanym terminie przystąpienia do rozbiórki
- wykonać ogrodzenie i oznakowanie terenu objętego pracami rozbiórkowymi
- dokonać odłączenia wszelkich instalacji (elektryczna, wodno-kanalizacyjna i c.o.), miejsca odłączenia, wyłączniki, zawory winny znajdować się poza obrębem robót budowlanych
- zabezpieczyć przed uszkodzeniami znajdujące się w pobliżu słupy oświetleniowe, drzewa itp.
- rozeznać otoczenie budynków, ustalić metodę, sposób harmonogram rozbiórki
- przeprowadzić dokładne badanie konstrukcji i stanu technicznego poszczególnych elementów konstrukcji budynku
- wywieźć zaległy gruz po rozbiórce bud. gospodarczego
- rozebrać stare posadzki znajdujących się na działce
- materiały uzyskane z rozbiórki stanowiące zagrożenie dla środowiska należy utylizować zgodnie z obowiązującymi przepisami (papa). Gruz wywieźć na wysypisko
- wywieźć nieczystości, zdezynfekować i zasypać doły kloaczne

### **b) Pozostałe ważne zasady dotyczące rozbiórek**

- stopniowe zmniejszanie obciążenia elementów nośnych konstrukcji
- usunięcie jednego elementu nie może spowodować zawalenia lub niestabilności innego
- w czasie rozbiórki przebywanie osób na niższych kondygnacjach jest zabronione
- gromadzenie materiału rozbiórkowego na stropach i innych konstrukcyjnych częściach budynku jest zabronione
- jeżeli zachodzi możliwość obalenia elementów konstrukcji przez wiatr praca jest niedozwolona, roboty rozbiórkowe należy wstrzymać przy wietrze większym niż 10 m/s
- rozbiórka murów może być wykonywana ręcznie lub mechanicznie jeśli nie będzie stwarzać to zagrożenia. Przy mechanicznej rozbiórce ściany powinny być przewracane do wewnątrz budynku
- roboty powinny być prowadzone tak, aby nie została naruszona stateczność rozbiieranego obiektu oraz tak, aby usuwanie jednego elementu konstrukcyjnego nie wywołało utraty stateczności i przewrócenia się innego fragmentu konstrukcji.

Nie dopuszczalne jest dokonywanie rozbiórki przez podkopywanie lub podcinanie konstrukcji od dołu.

Roboty rozbiórkowe należy prowadzić zgodnie z Rozporządzeniem Ministra Infrastruktury z dnia 06.02.2003 r. w sprawie bezpieczeństwa i higieny pracy podczas wykonywania robót budowlanych (Dz. U. z 2003 r. Nr 48, poz. 401.0)

URZĄD MIASTA  
Bydgoszcz  
Wydział Administracji Budowlanej

c) Kolejność i sposób wykonywania prac rozbiórkowych

Roboty budowlane należy wykonywać z zachowaniem szczególnej ostrożności, przestrzegając przepisów BHP i P.POŻ.

Prace rozbiórkowe wykonujemy w odwrotnej kolejności niż budowa budynku:

• *Rozbiórka urządzeń i sieci instalacyjnych*

Przed przystąpieniem do prac upewnić się czy wszystkie media w budynku są odcięte. Prace rozbiórkowe rozpocząć od odłączenia i zdemontowania wszystkich urządzeń sieci elektrycznej, wodno-kanalizacyjnych i c.o. (gniazdka elektryczne, armatura, grzejniki itp.).

• *Rozbiórka okien i drzwi*

W budynku okna i drzwi nie przedstawiają żadnej wartości użytkowej. Po wyjęciu ich z otworów należy je zutylizować.

• *Rozbiórka pokrycia dachowego dachówki karpiówki i z papy.*

Przed przystąpieniem do demontażu pokrycia dachowego należy rozebrać kominy wystające ponad dachem oraz obróbki blacharskie. Materiał rozbiórkowy usuwać na przylegający teren, przygotować do wywózki, papę należy utylizować.

• *Rozbiórka konstrukcji dachu i stropu*

Po zdjęciu pokrycia dachu i łącenia należy kolejno, poczynając od ściany szczytowej, odcinać od belek stropowych układy krokwiowe i opuszczać na teren, lub przy pomocy dźwigu sukcesywnie zdejmować elementy konstrukcyjne krokwie i konstrukcję nośną. Stropy usuwać przy pomocy elektronarzędzi i sprzętu mechanicznego, wszystkie elementy należy składować na wyznaczone do tego miejsce i wywieźć do utylizacji lub na składowisko.

• *Rozbiórka ścian wewnętrznych i zewnętrznych*

Rozbiórkę ścian można wykonać ręcznie lub mechanicznie. Przy rozbiórce ręcznej należy usuwać cegły od góry, gruz i cegły należy przenosić na wyznaczone miejsce lub wywozić z terenu rozbiórki. Przy rozbiórce mechanicznej należy zachować szczególne środki ostrożności oraz zwrócić uwagę na bezpieczeństwo ludzi znajdujących się w obrębie demontowanej ściany. Równomiernie z rozbiórka ścian prowadzić rozbiórkę kominów.

• *Rozbiórka fundamentów*

Rozbiórkę fundamentów wykonujemy przy użyciu sprzętu mechanicznego młotów pneumatycznych lub elektrycznych. Gruz sukcesywnie usuwać transportować na wyznaczone miejsce lub wywozić na składowisko.

d) Uwagi końcowe

**Roboty prowadzić pod kierownictwem osoby posiadającej właściwe uprawnienia budowlane. Sposób zagospodarowania powstałej powierzchni po dokonanej rozbiórce należy uzgodnić z Inwestorem.**

**Prace prowadzić zgodnie z wytycznymi zawartymi w niniejszej dokumentacji projektowej**

**Materiał z rozbiórki zostanie zadysponowany przez wykonawcę robót.**

## 1.8 DANE TECHNICZNE – budynek gospodarczy

Budynek gospodarczy ul. Rakowa 4, Bydgoszcz

Powierzchnia zabudowy – 3,6 m<sup>2</sup>

Kubatura – 7,9 m<sup>3</sup>

Wysokość – 2,2 m

Lokalizacja – działka nr 163 obręb 343

Termin realizacji – 2013-2014 r.

Budynek gospodarczy znajduje się we wschodniej części działki nr 163 przy ul. Rakowej 4 w Bydgoszczy. Zbudowany jest z bloczków z betonu komórkowego, ściany gr. 25 cm częściowo otynkowane, dach jednospadowy betonowy, budynek bez stolarki okiennej i drzwiowej. Budynek nieużytkowany. Rozbiórka budynku gospodarczego nie ma wpływu na budynek sąsiedni. Budynki nie posiadają ścian wspólnych, odległość między budynkami wynosi ok. 0,3 m.

URZĄD MIASTA  
Bydgoszcz  
Wydział Administracji Budowlanej

### 1.9 AKTUALNY STAN TECHNICZNY BUDYNKU

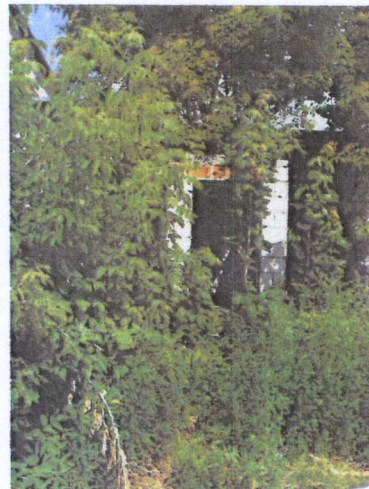
Budynek gospodarczy ul. Rakowa 4, Bydgoszcz

Elementy konstrukcyjne:

- pokrycie dachu z papy \nieszczelne, pozrywane
- brak stolarki drzwiowej
- ściany budynków popękane, luźne cegły z ubytkami
- ściany zawilgocone i zagrzybione

Budynek stwarza bezpośrednie zagrożenie dla osób przebywających w jego obrębie, stan techniczny elementów konstrukcyjnych zły. Budynek kwalifikuje się do rozbiórki w trybie pilnym.

### 1.10 DOKUMENTACJA FOTOGRAFICZNA



*Budynek przeznaczony do rozbiórki*

### 1.11 ZALECENIA DOTYCZĄCE SPOSOBU PRZEPROWADZANIA PRAC ROZBIÓRKOWYCH

#### a) Zasady ogólne

Przed przystąpieniem do robót rozbiórkowych wykonawca robót zobowiązany jest do:

- powiadomić zarządców lub właścicieli sąsiednich działek zakresie prac i planowanym terminie przystąpienia do rozbiórki
- wykonać ogrodzenie i oznakowanie terenu objętego pracami rozbiórkowymi
- przeprowadzić dokładne badanie konstrukcji i stanu technicznego poszczególnych elementów konstrukcji budynku
- materiały uzyskane z rozbiórki stanowiące zagrożenie dla środowiska należy utylizować zgodnie z obowiązującymi przepisami (papa)-gruz wywieźć na wysypisko

#### b) Pozostałe ważne zasady dotyczące rozbiórek

- stopniowe zmniejszanie obciążenia elementów nośnych konstrukcji
- usunięcie jednego elementu nie może spowodować zawalenia lub niestabilności innego
- w czasie rozbiórki przebywanie osób na niższych kondygnacjach jest zabronione
- wywieźć zaległy gruz po rozbiórce bud. gospodarczego
- rozebrać stare posadzki znajdujących się na działce
- wywieźć nieczystości, zdezynfekować i zasypać doły kloaczne
- materiały uzyskane z rozbiórki stanowiące zagrożenie dla środowiska należy utylizować zgodnie z obowiązującymi przepisami (papa). Gruz wywieźć na wysypisko



- roboty powinny być prowadzone tak, aby nie została naruszona stateczność rozbieranego obiektu oraz tak, aby usuwanie jednego elementu konstrukcyjnego nie wywołało utraty stateczności i przewrócenia się innego fragmentu konstrukcji.

Nie dopuszczalne jest dokonywanie rozbiórki przez podkopywanie lub podcinanie konstrukcji od dołu. Roboty rozbiórkowe należy prowadzić zgodnie z Rozporządzeniem Ministra Infrastruktury z dnia 06.02.2003 r. w sprawie bezpieczeństwa i higieny pracy podczas wykonywania robót budowlanych (Dz. U. z 2003 r. Nr 48, poz. 401.0)

URZĄD MIĘDZA  
Budoszewo  
Wydział Administracji Budowlanej

c) Kolejność i sposób wykonywania prac rozbiórkowych

Roboty budowlane należy wykonywać z zachowaniem szczególnej ostrożności, przestrzegając przepisów BHP i P.POŻ.

Prace rozbiórkowe wykonujemy w odwrotnej kolejności niż budowa budynku:

- *Rozbiórka pokrycia dachowego z papy.*

Materiał rozbiórkowy usuwać na przylegający teren, przygotować do wywózki, papę należy utylizować.

- *Rozbiórka konstrukcji dachu*

Po zdjęciu pokrycia dachu należy zdemontować płyty dachowe betonowe, elementy należy składować na wyznaczone do tego miejsce i wywieźć do utylizacji lub na składowisko.

- *Rozbiórka ścian wewnętrznych i zewnętrznych*

Rozbiórkę ścian można wykonać ręcznie lub mechanicznie. Przy rozbiórce ręcznej należy usuwać cegły od góry, gruz i cegły należy przenosić na wyznaczone miejsce lub wywozić z terenu rozbiórki. Przy rozbiórce mechanicznej należy zachować szczególne środki ostrożności oraz zwrócić uwagę na bezpieczeństwo ludzi znajdujących się w obrębie demontowanej ściany

- *Rozbiórka fundamentów*

Rozbiórkę fundamentów wykonujemy przy użyciu sprzętu mechanicznego młotów pneumatycznych lub elektrycznych. Gruz sukcesywnie usuwać transportować na wyznaczone miejsce lub wywozić na składowisko.

d) Uwagi końcowe

**Roboty prowadzić pod kierownictwem osoby posiadającej właściwe uprawnienia budowlane. Sposób zagospodarowania powstałej powierzchni po dokonanej rozbiórce należy uzgodnić z Inwestorem.**

**Prace prowadzić zgodnie z wytycznymi zawartymi w niniejszej dokumentacji projektowej**

**Rozbiórka budynku nie pogorszy stanów granicznych budynków znajdujących się w pobliżu pod warunkiem że roboty będą prowadzone zgodnie z dokumentacją techniczną.**

**Materiał z rozbiórki zostanie zadysponowany przez wykonawcę robót.**

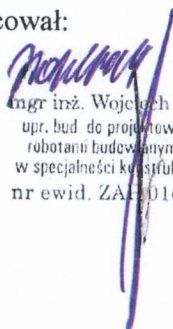
## 1.12 WYTYCZNE BIOZ

Całość prac powinna odbywać się pod nadzorem osoby uprawnionej zgodnie z wymogami bhp i sztuką budowlaną.

## 1.13 KLAUZULA PUBLIKACJI I WYKORZYSTANIA

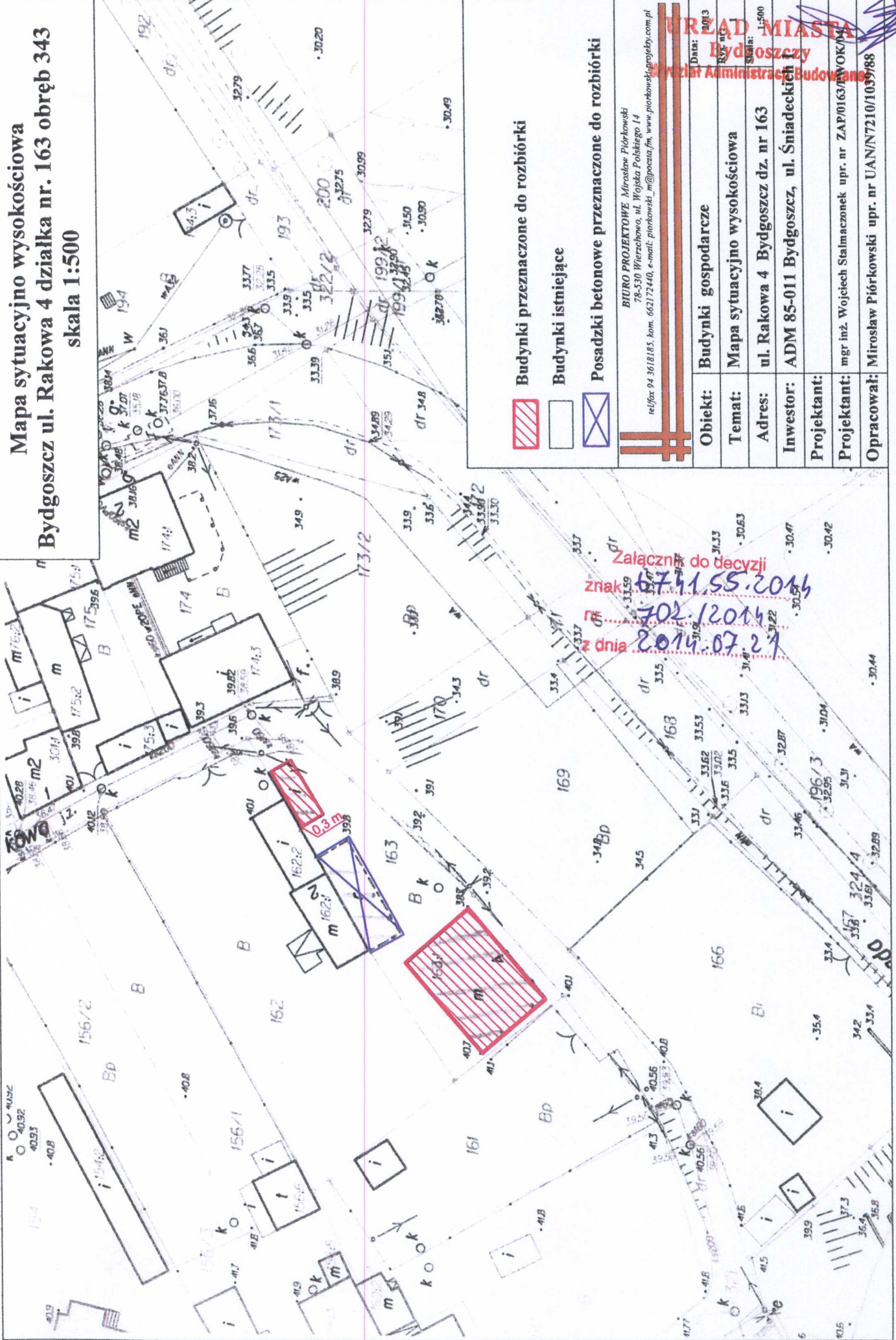
Autor zezwala na korzystanie z niniejszego opracowania jedynie do celów określonych w umowie. Projekt został opracowany wg zaleceń inwestora. Opracowujący projekt, kosztorys i informację BIOZ nie ponosi odpowiedzialności za informacje nieprawdziwe lub zatajone, które uzyskał od właściciela obiektu i lokatorów podczas wizji lokalnej.




Opracował:



mgr inż. Wojciech Stalmaczon  
upr. bud. do projektowania i kierowania  
robotami budowlanymi bez ograniczeń  
w specjalności konstrukcyjno-budowlanej  
nr ewid. ZAI 0163/PWOK/04

**Mapa sytuacyjno wysokościowa  
Bydgoszcz ul. Rakowa 4 działka nr. 163 obręb 343  
skala 1:500**



-  **Budynki przeznaczone do rozbiórki**
-  **Budynki istniejące**
-  **Posadzki betonowe przeznaczone do rozbiórki**

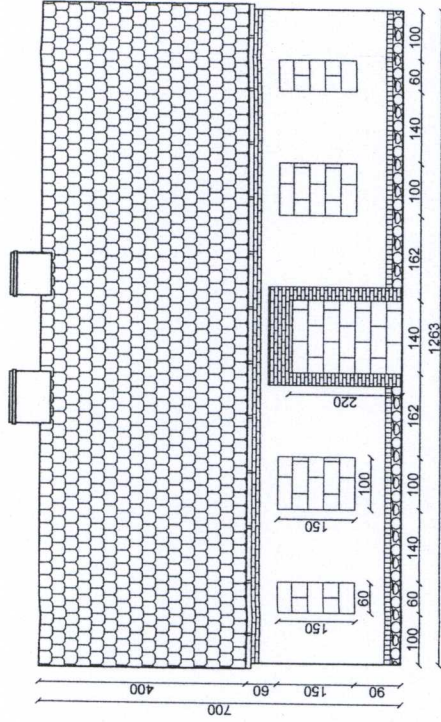
**BIURO PROJEKTOWE** Mirosław Piórkowski  
78-530 Wierzychowo, ul. Wojska Polskiego 14  
tel/fax 04 3618185, kom. 662172440, e-mail: piorkowski\_m@poczta.fm, www.piorkowski-projekty.com.pl

<b>Obiekt:</b>	Budynki gospodarcze
<b>Temat:</b>	Mapa sytuacyjno wysokościowa
<b>Adres:</b>	ul. Rakowa 4 Bydgoszcz dz. nr 163
<b>Inwestor:</b>	ADM 85-011 Bydgoszcz, ul. Śniadeckich 1
<b>Projektant:</b>	
<b>Projektant:</b>	mgr inż. Wojciech Stalmaczonek upr. nr ZAP/0163/WOK/04
<b>Opracował:</b>	Mirosław Piórkowski upr. nr UANN/7210/1039/88

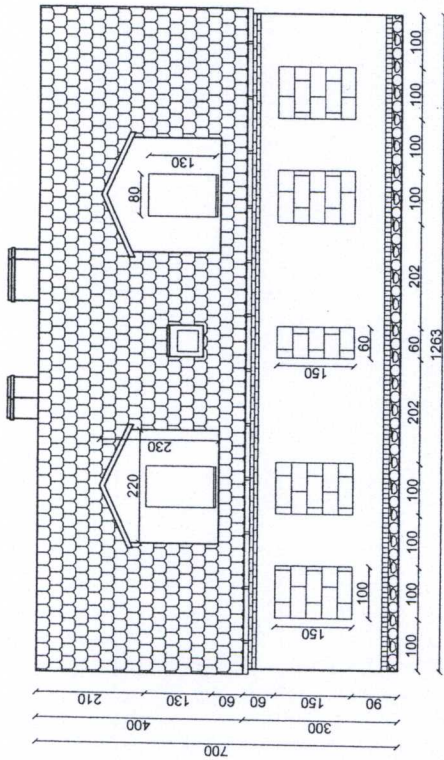
Załącznik do decyzji  
znak 6741.55.2014  
nr 702.12014  
z dnia 2014.07.27

**URZĄD MIASTA  
Bydgoszcz**  
Zdział Administracji Budowlanej

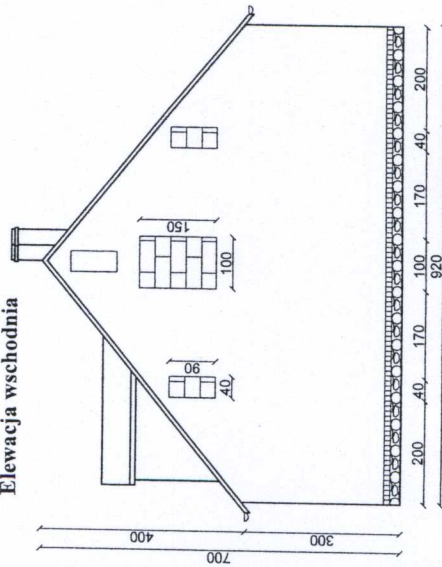
**Elewacja północna**



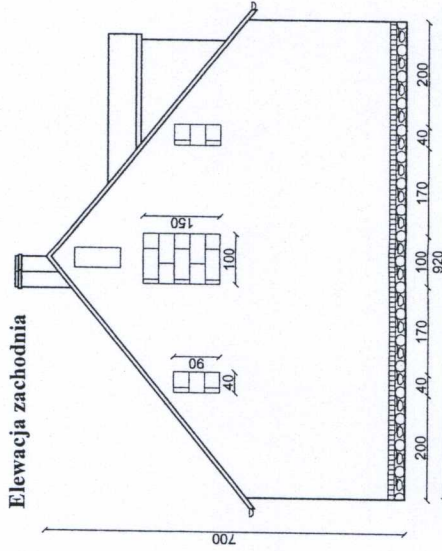
**Elewacja południowa**



**Elewacja wschodnia**

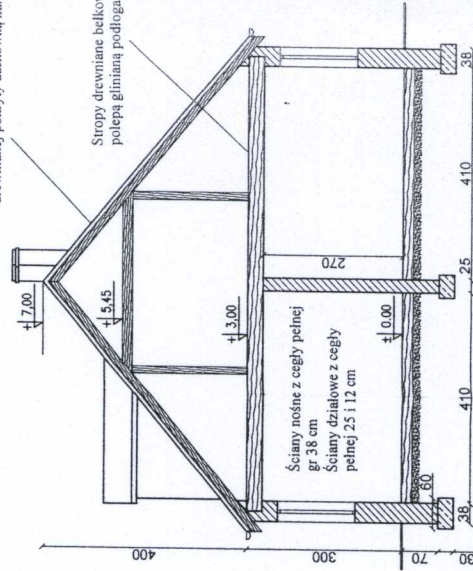


**Elewacja zachodnia**

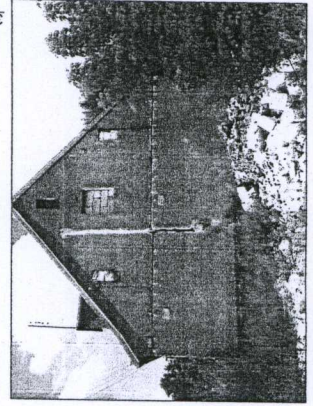
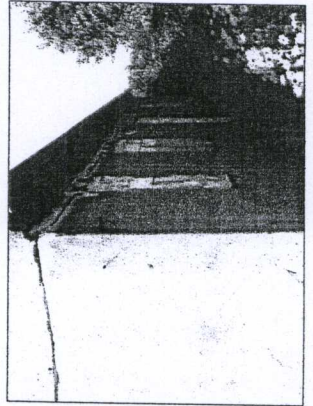
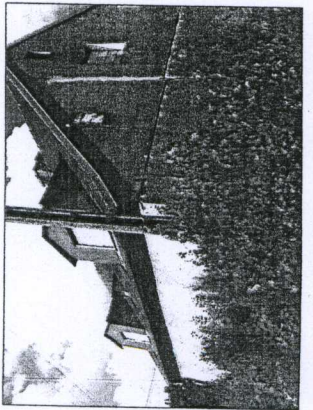


Dach dwuspadowy o konstrukcji drewnianej pokryty dachówką karpiołką

Stropy drewniane belkowe wypełnione polepą glinianą podłoga z desek 25 mm



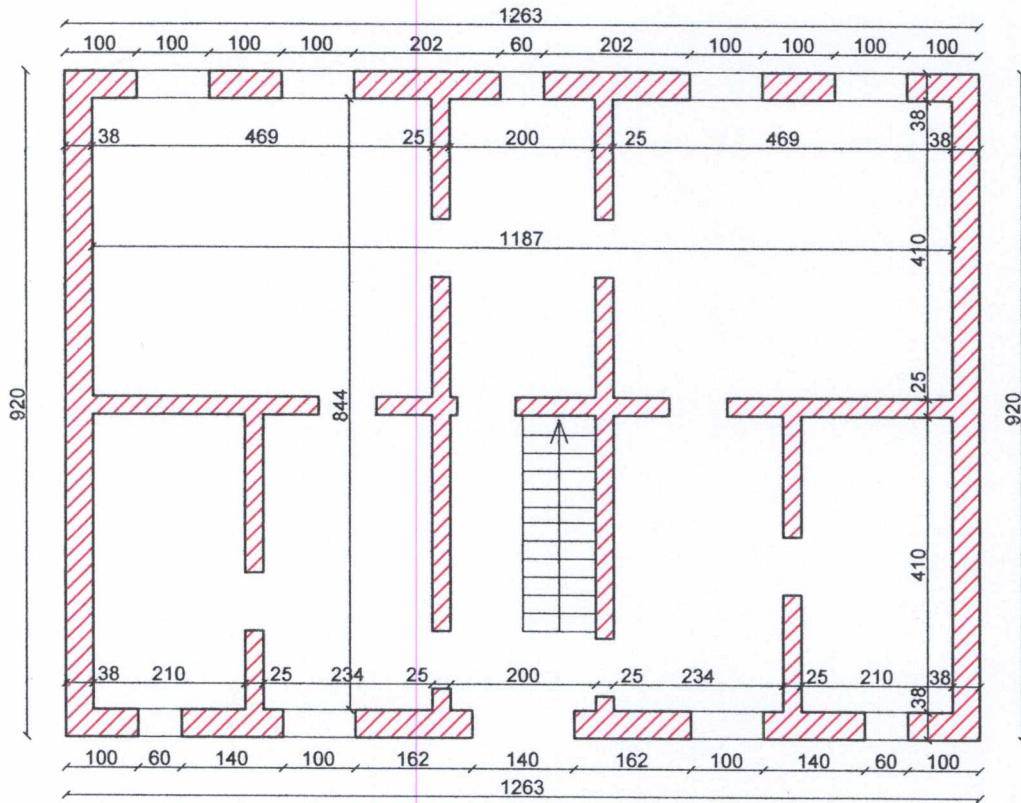
Ściany nośne z cegły pełnej gr. 38 cm  
 Ściany działowe z cegły pełnej 25 i 12 cm



**BIURO PROJEKTOWE** Mirosław Piorkowski  
 ul. Wajcicha 14, Bydgoszcz 85-112  
 tel./fax 64 3618183, kom. 662774410, e-mail: piorkowski@poczta.onet.pl, www.projektowe-projecky.com.pl

<b>Obiekt:</b>	Budynek mieszkalny	<b>Data:</b>	2013
<b>Temat:</b>	Inwentaryzacja - rozbiórka budynku	<b>Wz. nr:</b>	2
<b>Adres:</b>	ul. Rakowa 4 Bydgoszcz	<b>Skala:</b>	1:100
<b>Inwestor:</b>	ADM 85-011 Bydgoszcz, ul. Śniadeckich 1		
<b>Projektant:</b>	mjr inż. Wojciech Stalmaczonek upr. nr ZAP/0163/PWOK/04		
<b>Opracował:</b>	Mirosław Piorkowski upr. nr UAN/N/210/1039/88		

**INWENTARYZACJA**  
**Rozbiórka budynku mieszkalnego**  
**Rzut parteru**  
**ul. Rakowa 4 Bydgoszcz**  
**skala 1:100**

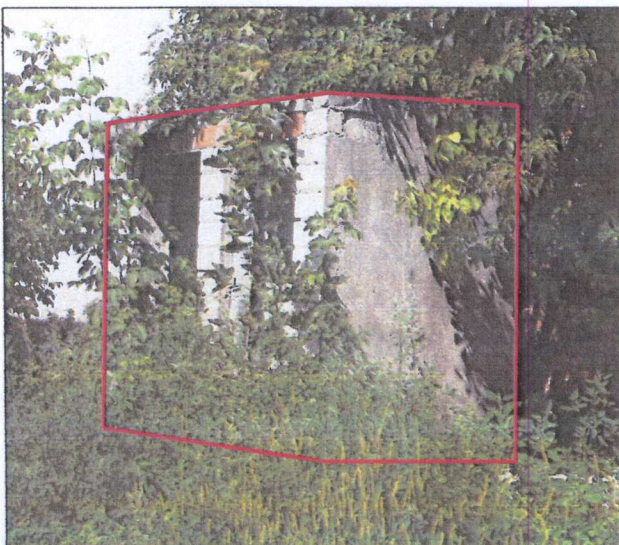
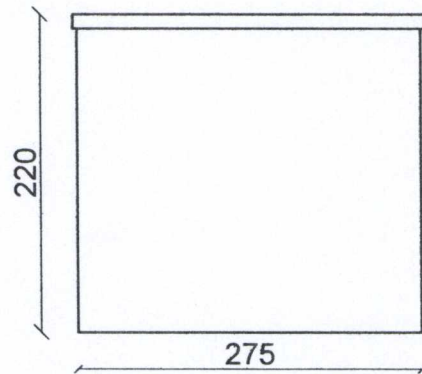
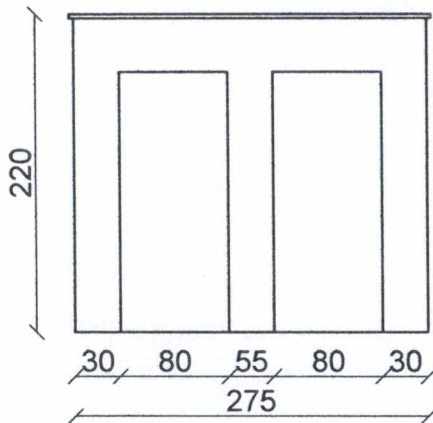
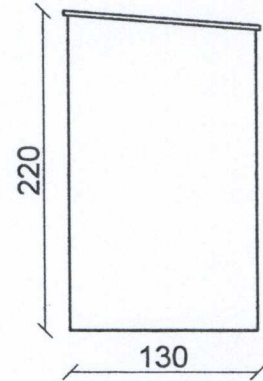
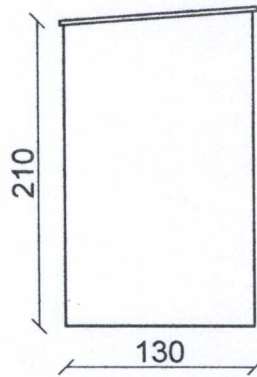
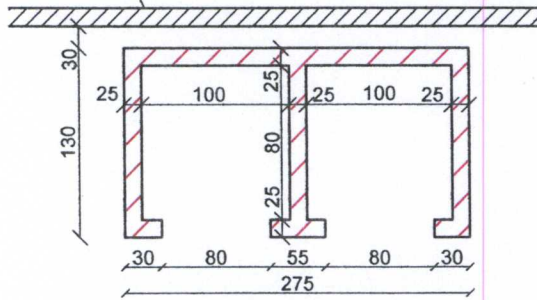


<p><b>BIURO PROJEKTOWE</b> Mirosław Piórkowski          78-530 Wierzychowo, ul. Wojska Polskiego 14          tel/fax 94 3618185, kom. 662172440, e-mail: piorkowski_m@poczta.fm, www.piorkowski-projekty.com.pl</p>		
<b>Obiekt:</b>	<b>Budynek mieszkalny</b>	<b>Data:</b> 2013
<b>Temat:</b>	<b>Inwentaryzacja - rozbiórka budynku</b>	<b>Rys. nr:</b> 3
<b>Adres:</b>	<b>ul. Rakowa 4 Bydgoszcz</b>	<b>Skala:</b> 1:100
<b>Inwestor:</b>	<b>ADM 85-011 Bydgoszcz, ul. Śniadeckich 1</b>	
<b>Projektant:</b>		
<b>Projektant:</b>	mgr inż. Wojciech Stalmaczonek upr. nr ZAP/0163/PWOK/04	
<b>Opracował:</b>	Mirosław Piórkowski upr. nr UAN/N7210/1039/88	

**INWENTARYZACJA**  
**Rozbiórka budynku gospodarczego**  
 ul. Rakowa 4, Bydgoszcz  
 skala 1:50

**URZĄD MIASTA**  
 Bydgoszcz  
 Wydział Administracji Budowlanej

Ściana budynku gospodarczego przy którym stoi budynek przeznaczony do rozbiórki. Odległość między budynkami 0,3m.



BIURO PROJEKTOWE Mirosław Piórkowski 78-530 Wierzychowo, ul. Wojska Polskiego 14 tel/fax 94 3618185, kom. 662172440, e-mail: piorkowski_m@poczta.fm, www.piorkowski-projekty.com.pl		
<b>Obiekt:</b>	Budynek mieszkalny	Data: 2013
<b>Temat:</b>	Inwentaryzacja - rozbiórka budynku	Rys. nr: 4
<b>Adres:</b>	ul. Rakowa 4 Bydgoszcz	Skala: 1:50
<b>Inwestor:</b>	ADM 85-011 Bydgoszcz, ul. Śniadeckich 1	
<b>Projektant:</b>		
<b>Projektant:</b>	mgr inż. Wojciech Stalmaczonek upr. nr ZAP/0163/PWOK/04	
<b>Opracował:</b>	Mirosław Piórkowski upr. nr UAN/N7210/1039/88	

*[Handwritten signature]*  
 12

# INFORMACJA BIOZ

URZĄD MIASTA  
Bydgoszczy  
Wydział Administracji Budowlanej

## „Rozbiórka budynku mieszkalnego i gospodarczego”

### 1. INWESTOR:

Administracja Domów Miejskich  
85-011 Bydgoszcz, ul. Śniadeckich 1

### 2. ADRES OBIEKTU:

Rakowa 4, Bydgoszcz  
Działka nr 163 obręb 343

### 3. OPRACOWAŁ :

mgr .inż. Wojciech Stalmaczonek  
ul. Pusta 1B/2  
78-520 ZŁOCIENIEC  
Upr. bud ZAP/0163/PWOK/04



#### 4. PODSTAWA OPRACOWANIA INFORMACJI BIOZ

- Rozporządzenie Ministra Infrastruktury z dnia 23 czerwca 2003 r. w dotyczącej bezpieczeństwa i ochrony zdrowia (Dz. U. Nr 120/2003 poz.
- Prawo budowlane i obowiązujące PN

sprawy informacji  
1126)  
**URZĄD MIASTA**  
**Bydgoszczy**  
**Wydział Administracji Budowlanej**

#### 5. ZAKRES I KOLEJNOŚĆ ROBÓT BUDOWLANYCH

- Rozbiórka urządzeń i sieci instalacyjnych
- Rozbiórka okien i drzwi
- Rozbiórka kominów
- Rozbiórka pokrycia dachowego z dachówki karpiówki i z papy
- Rozbiórka konstrukcji dachu i stropu
- Rozbiórka ścian wewnętrznych i zewnętrznych
- Rozbiórka i fundamentów
- Wyrównanie terenu wraz z zasypaniem wykopów

#### 6. WYKAZ ISTNIEJĄCYCH OBIEKTÓW BUDOWLANYCH

Zgodnie z załączoną mapką sytuacyjną na działce znajduje się obiekt budowlany który ma być rozebrany.

#### 7. PRZEWIDYWANE ZAGROŻENIA

- zagrożenie upadkiem z wysokości
- okaleczenie narzędziami i elektronarzędziami ręcznymi
- zagrożenia wynikłe z niespodziewanego osunięcia bądź zawalenia się konstrukcji rozbieranych budynków
- przygniecenia pracownika przez wadliwie składowane materiały budowlane

#### 8. BEZPIECZEŃSTWO PRZY PROWADZENIU ROBÓT

Każdorazowo przed przystąpieniem do pracy kierownik budowy dokonuje instruktażu ekipy w sprawie sposobu wykonywania robót rozbiórkowych, a także środków bezpieczeństwa jakie należy zachować podczas prowadzenia prac. W czasie szkolenia, które powinno przebiegać w formie teoretycznego i praktycznego instruktażu należy szczególnie zwrócić uwagę na:

- podstawowe przepisy bezpieczeństwa i higieny pracy
  - zasady i przepisy bezpieczeństwa i higieny pracy obowiązujące na danym stanowisku pracy
  - przypomni o konieczności stosowania środków ochrony indywidualnej zabezpieczających przed skutkami zagrożeń
  - podstawowe zasady udzielania pierwszej pomocy
- Sprzęt, maszyny i urządzenia powinny być sprawne technicznie. Każdorazowo przed przystąpieniem do wykonywania prac, kierownik budowy winien sprawdzić ich stan techniczny.
- Kierownik zobowiązany jest wyznaczyć teren do składowania narzędzi i materiałów z rozbiórki oraz zapewnić komplet zapleczy dla robotników budowlanych.

Dla kierowania i bezpiecznego prowadzenia robót zaleca się stały pobyt kierownika na budowie. Teren rozbiórki zabezpieczyć.

Na budowie powinna znajdować się apteczka pierwszej pomocy. Należy zapewnić łączność telefoniczną stacjonarną lub komórkową. W widocznym miejscu na terenie budowy powinien być wywieszony wykaz z adresami i numerami telefonów do: najbliższego punktu lekarskiego, jednostki Straży Pożarnej, Policji, najbliższego punktu telefonicznego.

Zgodnie z rozporządzeniem Ministra Infrastruktury z dnia 23 czerwca 2003 r. Dz. U. 120 poz. 1126 kierownik budowy zobowiązany jest do sporządzenia planu BIOZ i umieszczenia go w widocznym miejscu na terenie budowy.

URZĄD MIASTA  
Bardonia  
Wydział Administracji Budowlanej



mgr .inż. Wojciech Stalmaczonek  
ul. Pusta 1B/2  
78-520 ZŁOCIENIEC  
Upr.bud ZAP/0163/PWOK/04

Wierzchowo 09.09.2013.r

## **OŚWIADCZENIE**

Na podstawie art. 20 ust. 4 ustawy z dnia 7 lipca 1994 r. – Prawo budowlane (Dz. U. z 2003 r. Nr 207, poz. 2016 z późniejszymi zmianami)

**Oświadczam** że projekt budowlany rozbiórki budynku mieszkalnego i gospodarczego zlokalizowanego w miejscowości Bydgoszcz na ul. Rakowej 4 na działce nr 163 obręb 343 został sporządzony zgodnie z obowiązującymi przepisami oraz zasadami wiedzy technicznej.

Projektant:

mgr inż. Wojciech Stalmaczonek  
upr. bud. do projektowania i kierowania  
robotami budowlanymi bez ograniczeń  
w specjalności konstrukcyjno-budowlanej  
nr ewid. ZAP/0163/PWOK/04



**GLÓWNY INSPEKTOR  
NADZORU BUDOWLANEGO**

IR/INN/600/106/05

**URZĄD MIASTA  
Bydgoszczy  
Wydział Administracji Budowlanej**

**BIURO PROJEKTOWE**  
Miroslaw Florowski  
78-530 Wierzchowo, ul. Władysława Polskiego 14  
tel./fax 94 36 18 1851, kom. 662 172 440  
NIP 674-104-82-27 REG. 330559430

Warszawa, 2005-02-11

*13.02.2005*

**DECYZJA**

Na podstawie art. 88 a ust. 1 pkt 3 lit. a ustawy z dnia 7 lipca 1994 r. Prawo budowlane (tekst jednolity Dz. U. z 2003 r. Nr 207, poz. 2016 z późn. zm.) oraz art. 104 § 1 i § 2 ustawy z dnia 14 czerwca 1960 r. Kodeks postępowania administracyjnego (tekst jednolity Dz. U. z 2000 r. Nr 98, poz. 1073 z późn. zm.),

**WOJCIECH STALMACZONEK**

inżynier

uprawniony na mocy decyzji

Okręgowej Komisji Kwalifikacyjnej Zachodniopomorskiej Okręgowej Izby Inżynierów Budownictwa z dnia 06-12-2004 r., sygn. akt ZAP/OKK-7131,7132k/28/04, numer ewidencyjny ZAP/0163/PWOK/04 do wykonywania samodzielnej funkcji technicznej w budownictwie w specjalności konstrukcyjno-budowlanej obejmującej projektowanie i kierowanie robotami budowlanymi bez ograniczeń

upoważniającej do: projektowania, sprawdzania projektów budowlanych i sprawowania nadzoru autorskiego; kierowania robotami budowlanymi; kierowania wytworzeniem konstrukcyjnych elementów budowlanych oraz nadzoru i kontroli technicznej wytwarzania tych elementów; wykonywania nadzoru inwestorskiego; sprawowania kontroli technicznej utrzymaniu obiektów budowlanych,

uprawniałej również do projektowania i kierowania robotami budowlanymi przy wykonywaniu:

- a) dróg wewnątrznych,
- b) dróg dojazdowych (D), dróg lokalnych (L), dróg zbliżonych (Z), w rozumieniu przepisów w sprawie warunków technicznych, jakim powinny odpowiadać drogi publiczne i ich urządzenie,
- c) dróg nie przeznaczonych do ruchu naziemnego i postoju statków powietrznych na terenie lotnisk,
- d) dróg o nawierzchni gruntowej lub trawiastej przeznaczonych do ruchu naziemnego i postoju statków powietrznych na terenie lotnisk
- e) obiektów budowlanych, o których mowa w lit. a) - c),
- f) budowli, przebudowy i remontu jednonaprzęsłowych mostów, wiaduktów, estakad i śladek o rozpiętości przęsła do 20 m,
- g) budowli obiektów wklęsłych według stosowanych instrukcji,
- h) budowli mostowat i śladek roboczych,
- i) obiektów obiektów budowlanych, o których mowa w lit. f) - h) nie wymagających uwzględnienia wpływów eksploatacji górniczej

- nie objętych działalnością zawodowej w zakresie projektowania i budowy;
- instrukcji technicznych służących do utrzymania ruchu i transportu kolejowego,
- urządzeń transportowych linowych i linowo-terenowych służących do publicznego przewozu osób w celach rekreacyjno-sportowych,

został wpisany

**DO CENTRALNEGO REJESTRU OSÓB POSIADAJĄCYCH UPRAWNIENIA BUDOWLANE**  
pod pozycją 756/05/U/C

Decyzja niniejsza jako uwzględniająca w całości sądanie strony, zgodnie z art. 107 § 4 Kpa nie wymaga uzasadnienia.

Niniejsza decyzja jest ostateczna. W związku z powyższym, w oparciu o art. 12 ust. 7 ustawy Prawo budowlane stanowi podług do wykonywania samodzielnych funkcji technicznych w budownictwie.

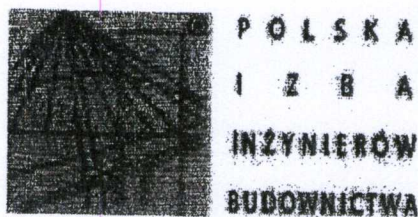
Strona może w terminie 14 dni od daty doręczenia decyzji wystąpić na podstawie art. 127 § 3 Kpa oraz stosownie do uchwały Naczelnego Sądu Administracyjnego z dnia 9.12.1998r., sygn. akt OPS-4/98 z wnioskiem o ponowne rozpatrzenie sprawy.

Orzeczenia:

1. Pan Wojciech Stalmaczonek  
ul. Armii Polskiej 19 / 3  
78-520 Żłocieńec
2. Zachodniopomorska Okręgowa Izba  
Inżynierów Budownictwa
3. za (WOC)



Upoważnienia  
NACZELNIKA NADZORU BUDOWLANEGO  
URZĘDNIKA  
URZĄD GŁÓWNY INSPEKTORA NADZORU BUDOWLANEGO  
STANISŁAW MIKULSKI  
Orazgorz Figiel



### Zaświadczenie

o numerze weryfikacyjnym:

ZAP-4DH-ZUG-OHJ \*

Pan Wojciech STALMACZONEK o numerze ewidencyjnym ZAP/BO/0011/05  
adres zamieszkania ul. Pusta 1/B2, 78-520 ZŁOCIENIEC  
jest członkiem Zachodniopomorskiej Okręgowej Izby Inżynierów Budownictwa i posiada  
wymagane ubezpieczenie od odpowiedzialności cywilnej.  
Niniejsze zaświadczenie jest ważne od 2013-01-01 do 2013-12-31.

Zaświadczenie zostało wygenerowane elektronicznie i opatrzone bezpiecznym podpisem elektronicznym  
weryfikowanym przy pomocy ważnego kwalifikowanego certyfikatu w dniu 2013-01-15 roku przez:

Zygmunt Meyer, Przewodniczący Rady Zachodniopomorskiej Okręgowej Izby Inżynierów Budownictwa.

(Zgodnie art. 5 ust 2 ustawy z dnia 18 września 2001 r. o podpisie elektronicznym (Dz. U. 2001 Nr 130 poz. 1450) dane w postaci  
elektronicznej opatrzone bezpiecznym podpisem elektronicznym weryfikowanym przy pomocy ważnego kwalifikowanego certyfikatu są  
równoważne pod względem skutków prawnych dokumentom opatrzonym podpisami własnoręcznymi.)

\* Weryfikację poprawności danych w niniejszym zaświadczeniu można sprawdzić za pomocą numeru weryfikacyjnego zaświadczenia na  
stronie Polskiej Izby Inżynierów Budownictwa [www.piib.org.pl](http://www.piib.org.pl) lub kontaktując się z biurem właściwej Okręgowej Izby Inżynierów  
Budownictwa.



SPÓŁKA z o.o.

# ADMINISTRACJA DOMÓW MIEJSKICH „ADM” Sp. z o.o.

85-011 Bydgoszcz, ul. Śniadeckich 1

**URZĄD MIASTA**  
**Bydgoszczy**  
Wydział Administracji Budowlanej

NIP: 554-03-16-382

<http://adm.com.pl> <http://admwm.pl> [info@adm.com.pl](mailto:info@adm.com.pl)

Sekretariat: 52-348-16-01/02 Fax: 52-348-16-07

Zarejestrowana pod nr KRS: **0000124375** w Sądzie Rejonowym w Bydgoszczy XIII Wydział Gospodarczy Krajowego Rejestru Sądowego, gdzie przechowywana jest dokumentacja Spółki. Wysokość kapitału zakładowego Spółki: **41 631 500 zł**

Administracja Domów Miejskich „ADM”

Spółka z o.o.

ul. Śniadeckich 1

85-011 Bydgoszcz

Bydgoszcz, 17 .07.2013 r.

## PEŁNOMOCNICTWO

Administracja Domów Miejskich „ADM” Spółka z o.o. z siedzibą w Bydgoszczy ul. Śniadeckich 1 w osobach Romana Dembka – Wiceprezesa Zarządu i Barbary Turowiec – Prokurenta upoważnia Pana Mirosława Piórkowskiego legitymującego się dowodem osobistym AHF 0100267, do występowania w imieniu „ADM” w Bydgoszczy w sprawach formalno – prawnych dotyczących opracowania projektu budowlanego oraz uzyskania w imieniu „ADM” decyzji pozwolenia na rozbiórkę zabudowań znajdujących się na nieruchomości przy ul. Rakowa 4 w Bydgoszczy.

Pełnomocnik w ramach niniejszego pełnomocnictwa nie jest uprawniony do zaciągania zobowiązań cywilno-prawnych, a w szczególności finansowych.

Specjalista  
Marek Mazurowski

Prokurent  
wiceprezes Zarządu  
Barbara Turowiec  
Roman Dembek

### Rejony Obsługi Mieszkańców

ROM-1 ul. Techników 5  
ROM-3 ul. Gdańska 9  
RWM-1 ul. Toruńska 36

tel. 52-34-88-861  
tel. 52-34-88-920  
tel. 52-34-88-728

ROM-2 ul. Broniewskiego 10  
ROM-4 ul. Fordońska 38  
RWM-2 ul. Modrzewiowa 23  
tel. 52-34-88-788  
tel. 52-34-88-760  
tel. 52-34-88-744



# ADMINISTRACJA DOMÓW MIEJSKICH „ADM” Sp. z o.o.

85-011 Bydgoszcz, ul. Śniadeckich 1

NIP: 554-03-16-382

<http://adm.com.pl>

<http://admwm.pl>

[info@adm.com.pl](mailto:info@adm.com.pl)

Sekretariat: 52-348-16-01/02 • Fax: 52-348-16-07

URZĄD MIASTA

Bydgoszczy

Wydział Administracji Budowlanej

Zarejestrowana pod nr KRS: 0000124375 w Sądzie Rejonowym w Bydgoszczy XIII Wydział Gospodarczy Krajowego Rejestru Sądowego, gdzie przechowywana jest dokumentacja Spółki. Wysokość kapitału zakładowego Spółki: 41 631 500 zł

Bydgoszcz, 17.07.2013

## Oświadczenie

Administracja Domów Miejskich ADM Sp. z o.o. jako zarządca budynków oświadcza, że na podstawie umowy z dnia 06.03.1995r. oraz aneksu nr 11 z dnia 11.09.2007r. zawartych pomiędzy Zarządem Miasta Bydgoszczy a ADM Sp. z o.o., wyraża zgodę na rozbiórkę zabudowań znajdujących się na nieruchomości przy ul. Rakowa 4 w Bydgoszczy, działka 163 obręb 343, będącej własnością Gminy Bydgoszcz.

Prokurent

*Barbara Turowiec*  
Barbara Turowiec

Wiceprezes Zarządu

*Roman Dembek*  
Roman Dembek

### Otrzymują:

1. Adresat
2. ZRI a/a

Specjalista  
*Marek Mazurowski*  
Marek Mazurowski

### Rejony Obsługi Mieszkańców

ROM-1 ul. Techników 5  
ROM-3 ul. Gdańska 9  
RWM-1 ul. Toruńska 36

tel. 52-34-88-861  
tel. 52-34-88-920  
tel. 52-34-88-728

ROM-2 ul. Broniewskiego 10 tel. 52-34-88-788  
ROM-4 ul. Fordońska 38 tel. 52-34-88-760  
RWM-2 ul. Modrzewiowa 23 tel. 52-34-88-744