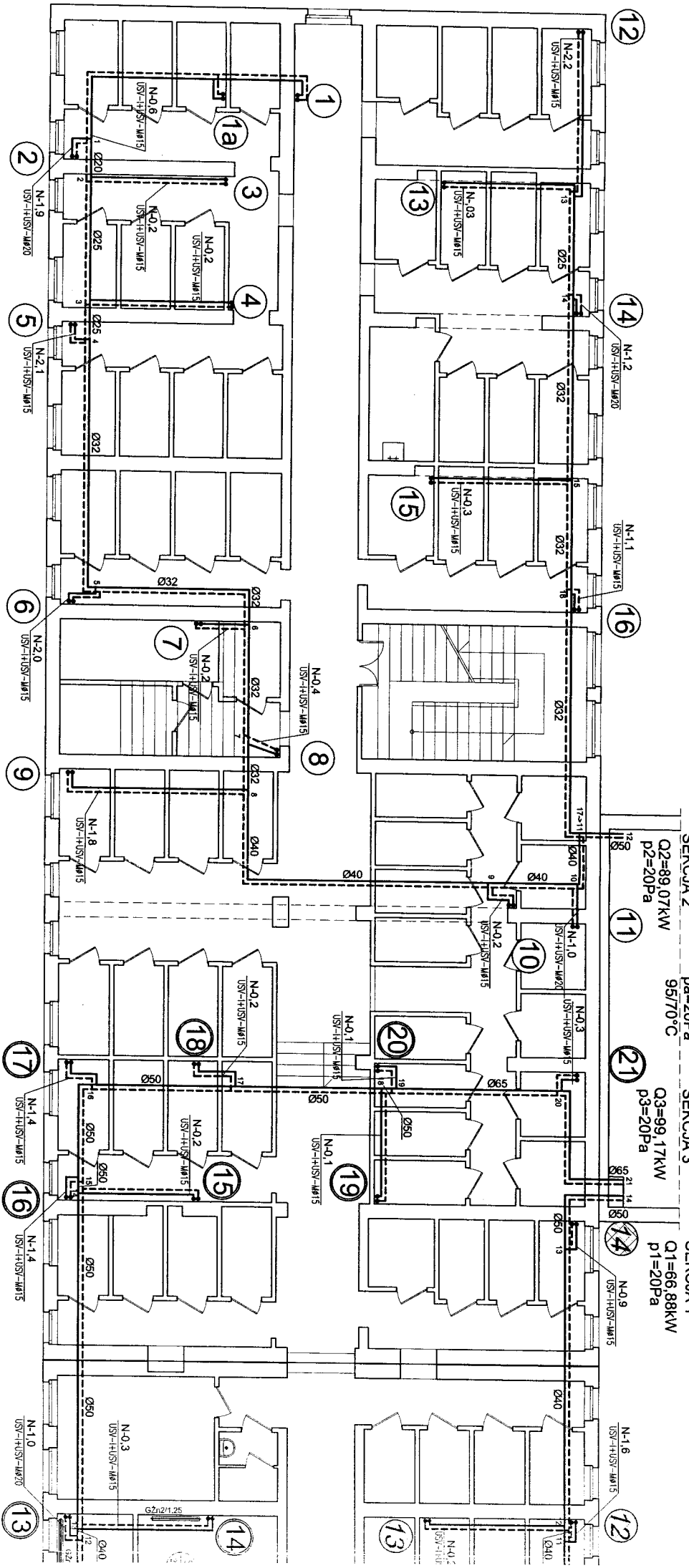


1/2



Parametry budynku A:
 $Q_a = 255,12 \text{ kW}$
 $p_a = 20 \text{ Pa}$
 $t_a = 95/70^\circ \text{C}$

SEKCJA 2
 $Q_2 = 89,07 \text{ kW}$
 $p_2 = 20 \text{ Pa}$

SEKCJA 3
 $Q_3 = 99,17 \text{ kW}$
 $p_3 = 20 \text{ Pa}$

SEKCJA 1
 $Q_1 = 66,88 \text{ kW}$
 $p_1 = 20 \text{ Pa}$

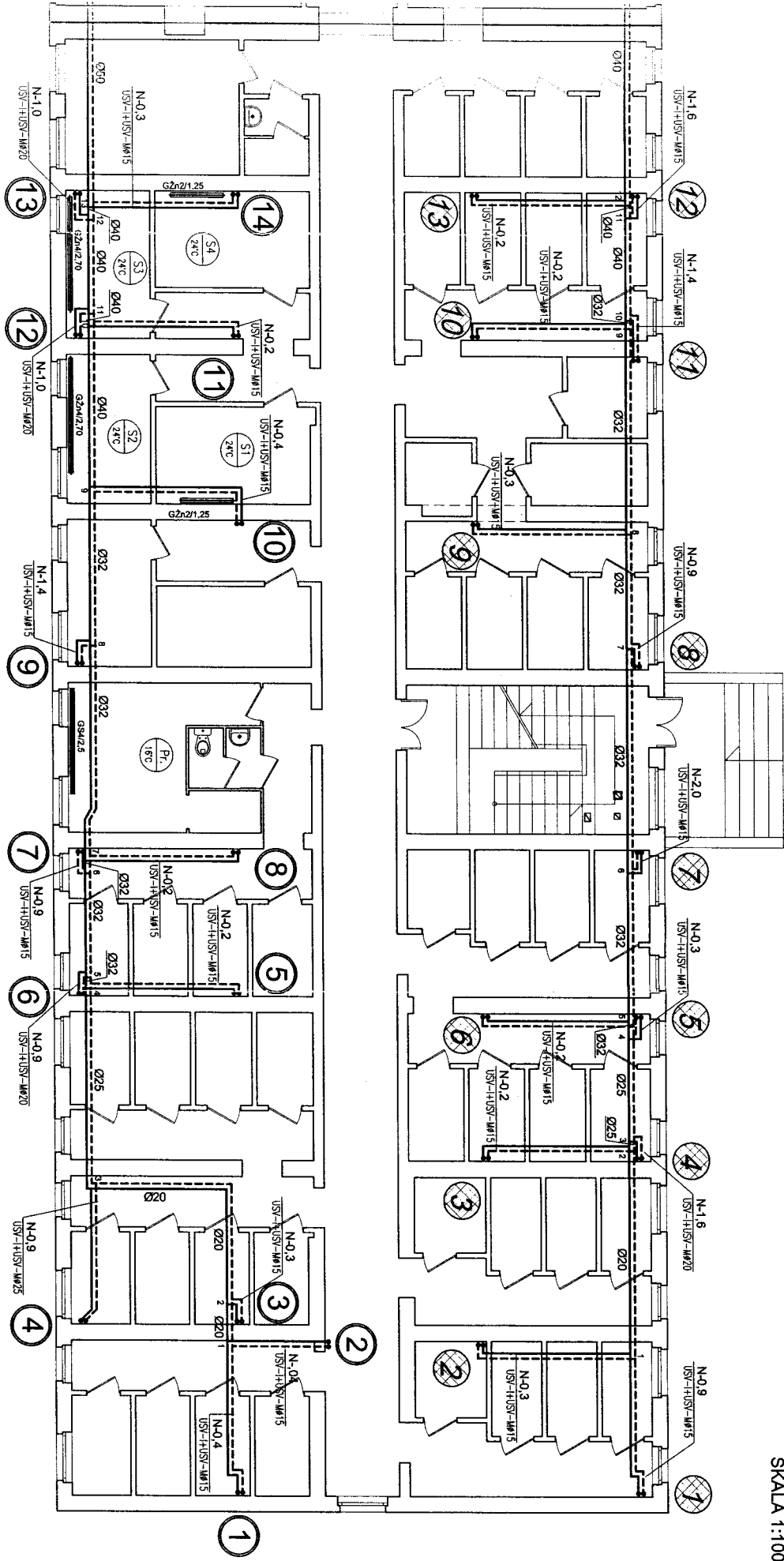
OZNACZENIA:

- 8 - OZNACZENIE PIONÓW SEKCJI 1;
- 8 - OZNACZENIE PIONÓW SEKCJI 2;
- 4 - OZNACZENIE PIONÓW SEKCJI 3;

UWAGI:

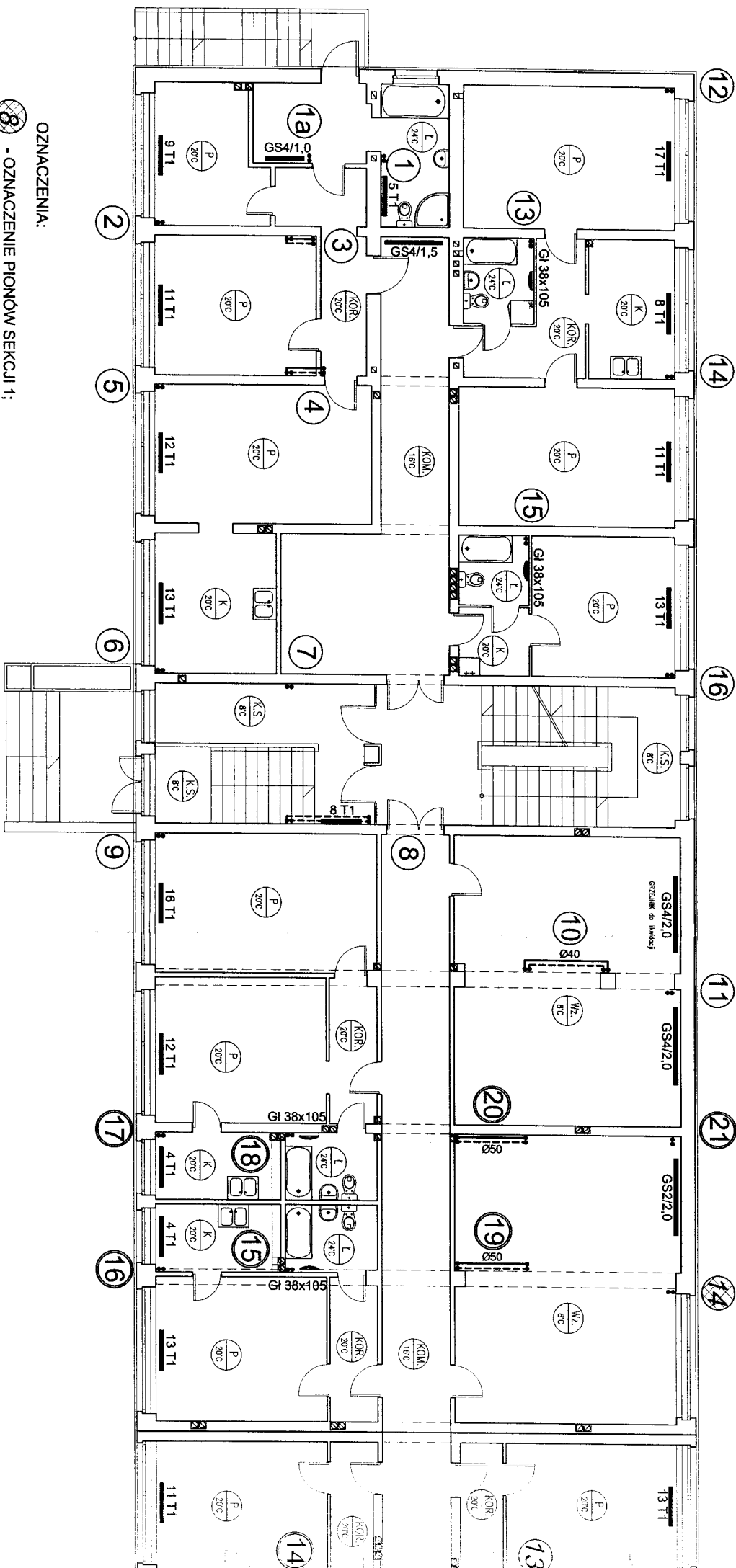
- regulację podpiorną, wykonaną za pomocą zaworów USV-I+USV-M;
- w miarę możliwości podpiornowe zawory regulacyjne umieszczać w miejscach łatwo dostępnych;
- działki instalacji opisane są, przez graniczne punkty węzłowe;
- obliczeniowo instalację podzielono na trzy sekcje;
- grzejniki przewidziane do likwidacji oznaczono na rysunku;

RZUT PIWNIC BUDYNEK A
MIESZKANIA ROTACYJNE
 SKALA 1:100



<p>B Y P A S OBSŁUGA INWESTYCJI BUDOWLANYCH 85-799 BYDGOSZCZ UL. OKULICKIEGO 10/41 tel. 0-52-324-02-37</p>	
<p>Projekt budowlany regulacji wewnętrznej instalacji c.o. i c.w.u.</p>	
<p>INWESTOR: Administracja Dornów Miejskich "ADM" Sp. z o.o. ul. J.J. Śniadeckich 1, 85-011 Bydgoszcz</p>	
OBIEKT:	Budynek przy ulicy Fordońskiej 432 Segm. A I B
ADRES:	Bydgoszcz ul. FORDOŃSKA 432
TEMAT:	RZUT PIWNICY - SEGMENT A
Projektant:	AGATA ŚWIEZEWSKA
Opracował:	MARTA ADAMCZYK
Sprawdził:	JACEK ŚWIEZEWSKI
BYDGOSZCZ 16 grudnia 2011 r.	SKALA: 1 : 100
	RYS.

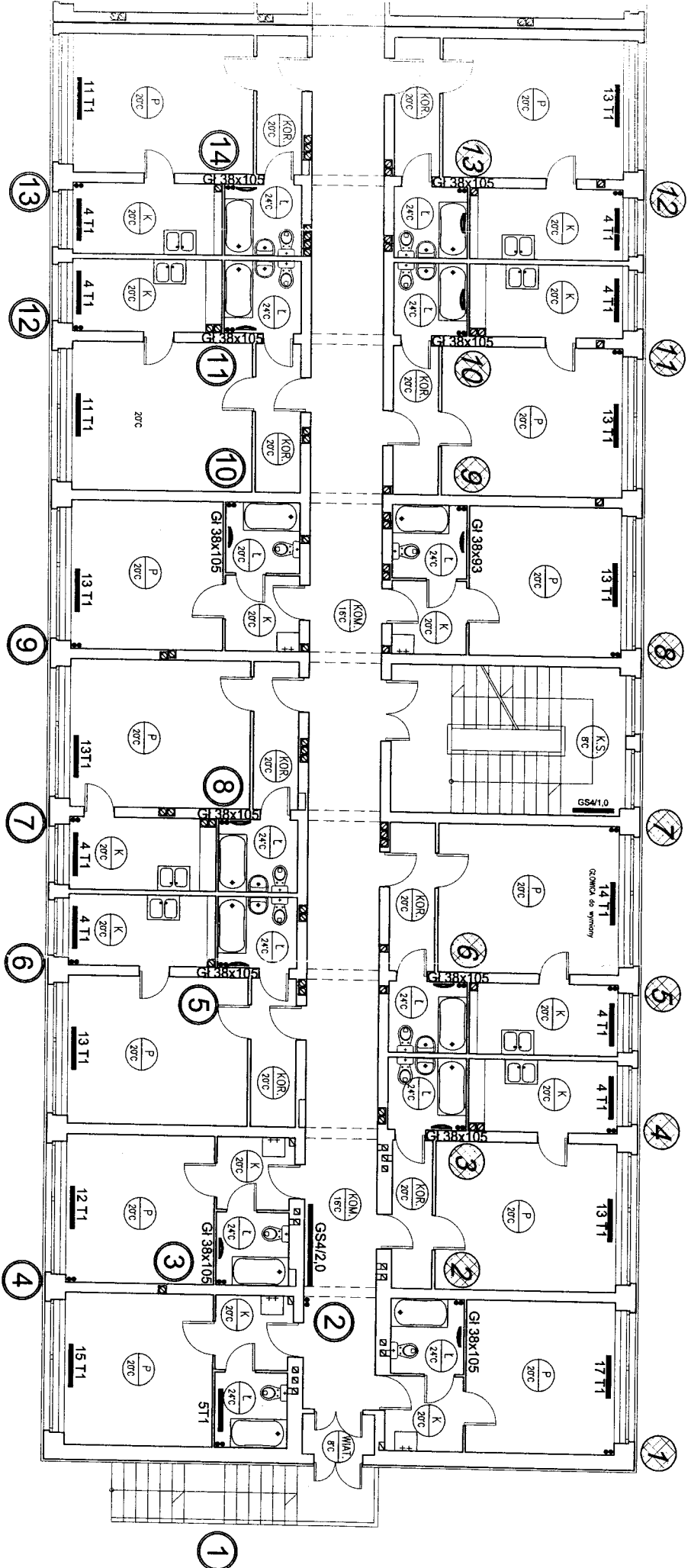
2 1/2



OZNACZENIA:

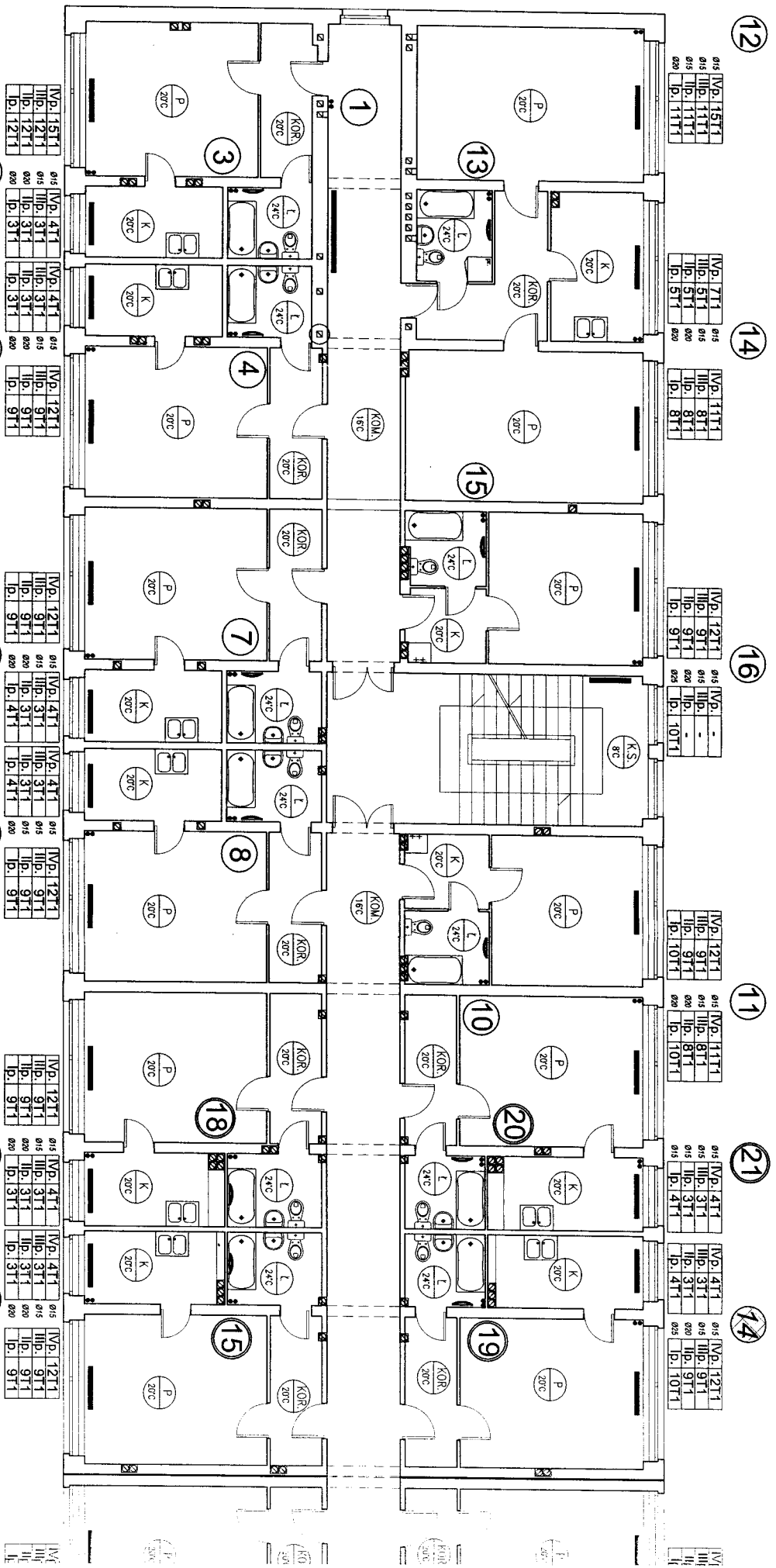
- ⑧ - OZNACZENIE PIONÓW SEKCJI 1;
- ⑧ - OZNACZENIE PIONÓW SEKCJI 2;
- ④ - OZNACZENIE PIONÓW SEKCJI 3;

RZUT PARTERU BUDYNEK A
MIESZKANIA ROTACYJNE
SKALA 1:100



<p>BYPASS OBSŁUGA INWESTYCJI BUDOWLANYCH 85-799 BYDGOSZCZ UL. OKULICKIEGO 10/41 tel. 0-52-324-02-37</p>	
<p>Projekt budowlany regulacji wewnętrznej instalacji c.o. i c.w.u.</p>	
<p>INWESTOR: Administracja Dworku Mlejskich "ADM" Sp. z o.o. ul. J.J. Śniadeckich 1, 85-011 Bydgoszcz</p>	
OBIEKT:	BRANŻA
ADRES:	C.O.
ADRES:	Bydgoszcz ul. Fordońska 432
TEMAT:	RZUT PARTERU - SEGMENT A
Projektant:	AGATA ŚWIEŻEWSKA
Oprowadnik:	MARTA ADAMCZYK
Sprawdzający:	JACEK ŚWIEŻEWSKI
BYDGOSZCZ 16 grudnia 2011 r.	SKALA 1:100
	RVS

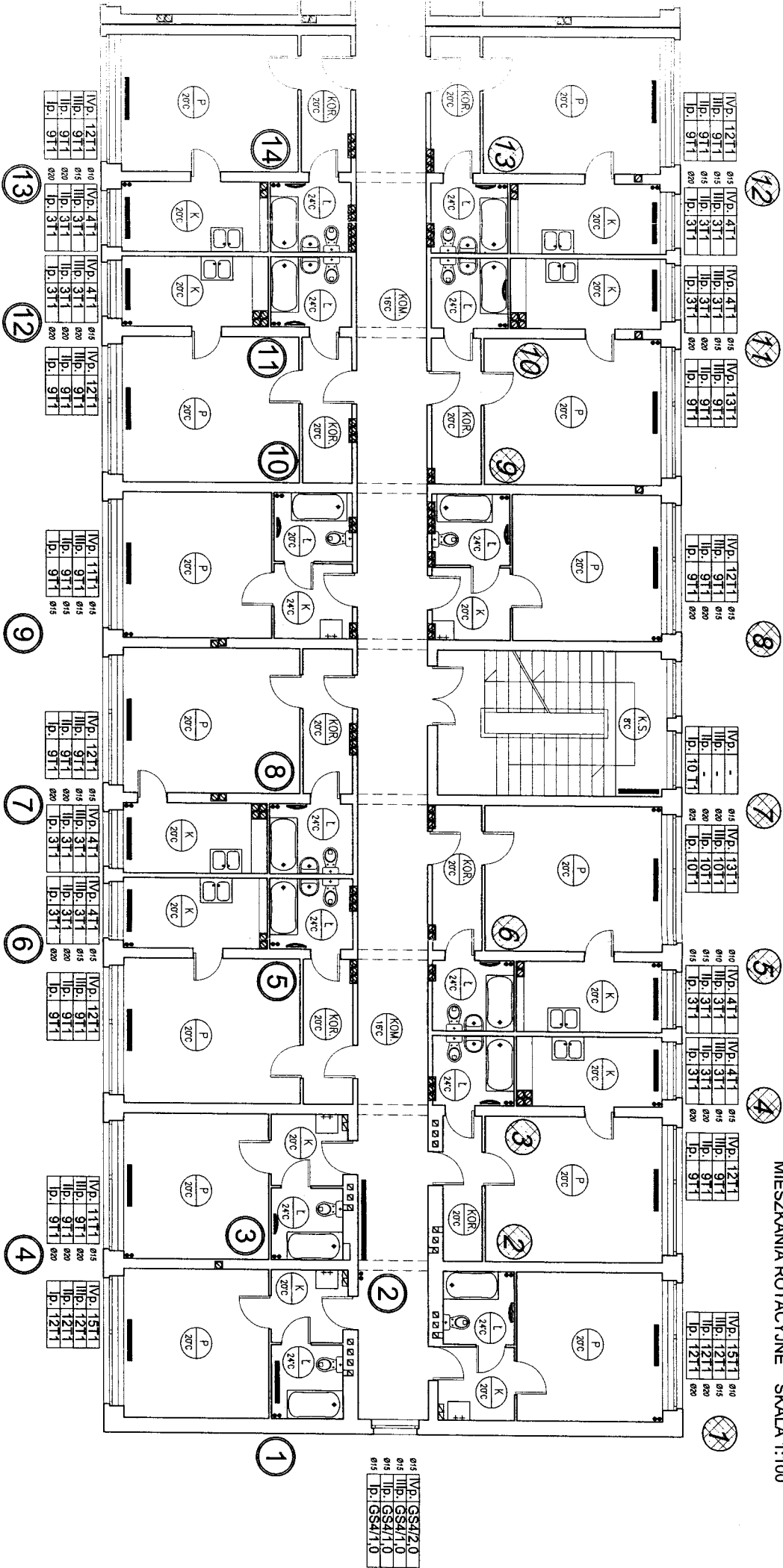
010 Vp. GS4/2.0
015 Ilp. GS4/1.0
015 Ilp. GS4/1.0
015 Ip. GS4/1.0



PIONY ŁAZIENKOWE
wielkości grzejników

- 3
- 4
- 10
- 13
- 1
- 3
- ~~10~~
- 11
- 14
- 8
- ~~2~~
- ~~3~~
- 7
- 15
- 6
- 13
- 8
- 5
- 15
- 18

RZUT KONDYGNACJI POWTARZALNEJ BUDYNEK A
MIESZKANIA ROTACYJNE SKALA 1:100



OZNACZENIA:

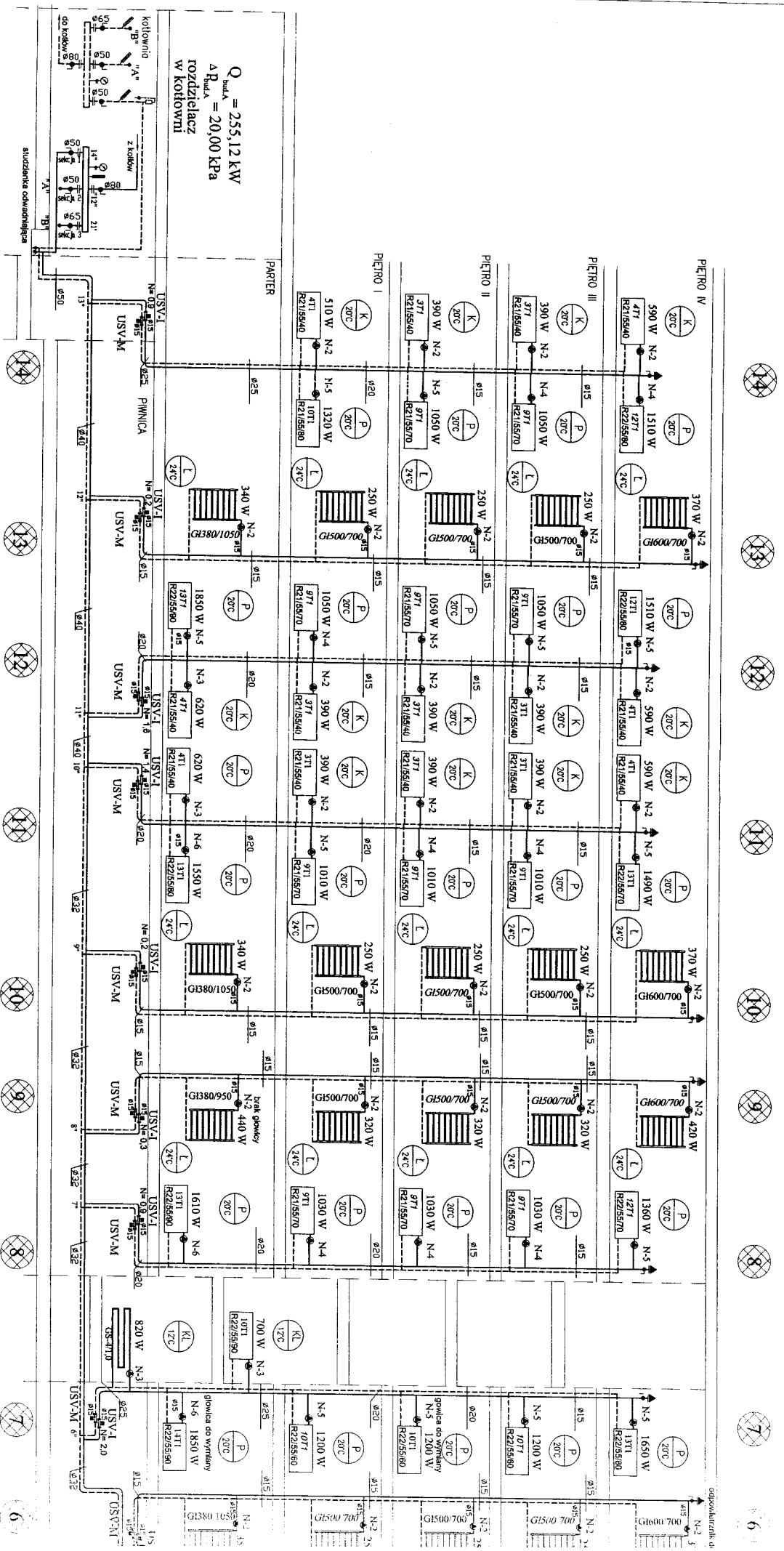
- 8 - OZNACZENIE PIONÓW SEKCJI 1;
- 8 - OZNACZENIE PIONÓW SEKCJI 2;
- 4 - OZNACZENIE PIONÓW SEKCJI 3;

BPAS OBSŁUGA INWESTYCJI BUDOWLANYCH 85-799 BYDGOSZCZ UL. OKULICKIEGO 10/41 tel. 0-52-324-02-37	
Projekt budowlany regulacji wewnętrznej instalacji c.o. i c.w.u.	
INWESTOR: Administracja Dostaw Mieszkań "ADM Sp. z o.o. ul. J.J. Śniadeckich 1, 85-011 Bydgoszcz	BRANŻA C.O.
OBIEKT: Budynek przy ulicy Fordońska 432	
ADRES: Bydgoszcz ul. FORDOŃSKA 432	
TEMAT: RZUT KONDYGNACJI POWTARZALNEJ - SEGMENT A	
Projektant: AGATA ŚWIEŻEWSKA	
Opracował: MARTA ADAMCZYK	
Sprawdzał: JACEK ŚWIEŻEWSKI	
BYDGOSZCZ, 16 grudnia 2011 r.	SKALA: 1 : 100
	RYS. 4

4 1/2

SEKCJA 1

ROZWINIĘCIE INSTALACJI C.O. W B.L.



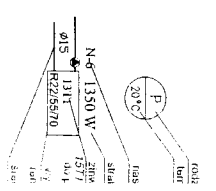
$Q_{bud.A} = 255,12 \text{ kW}$
 $\Delta R_{bud.A} = 20,00 \text{ kPa}$
 rozdzielacz
 w kotłowni

$Q_{sekcji I} = 66,88 \text{ kW}$
 $\Delta P_{sekcji I} = 20,00 \text{ kPa}$

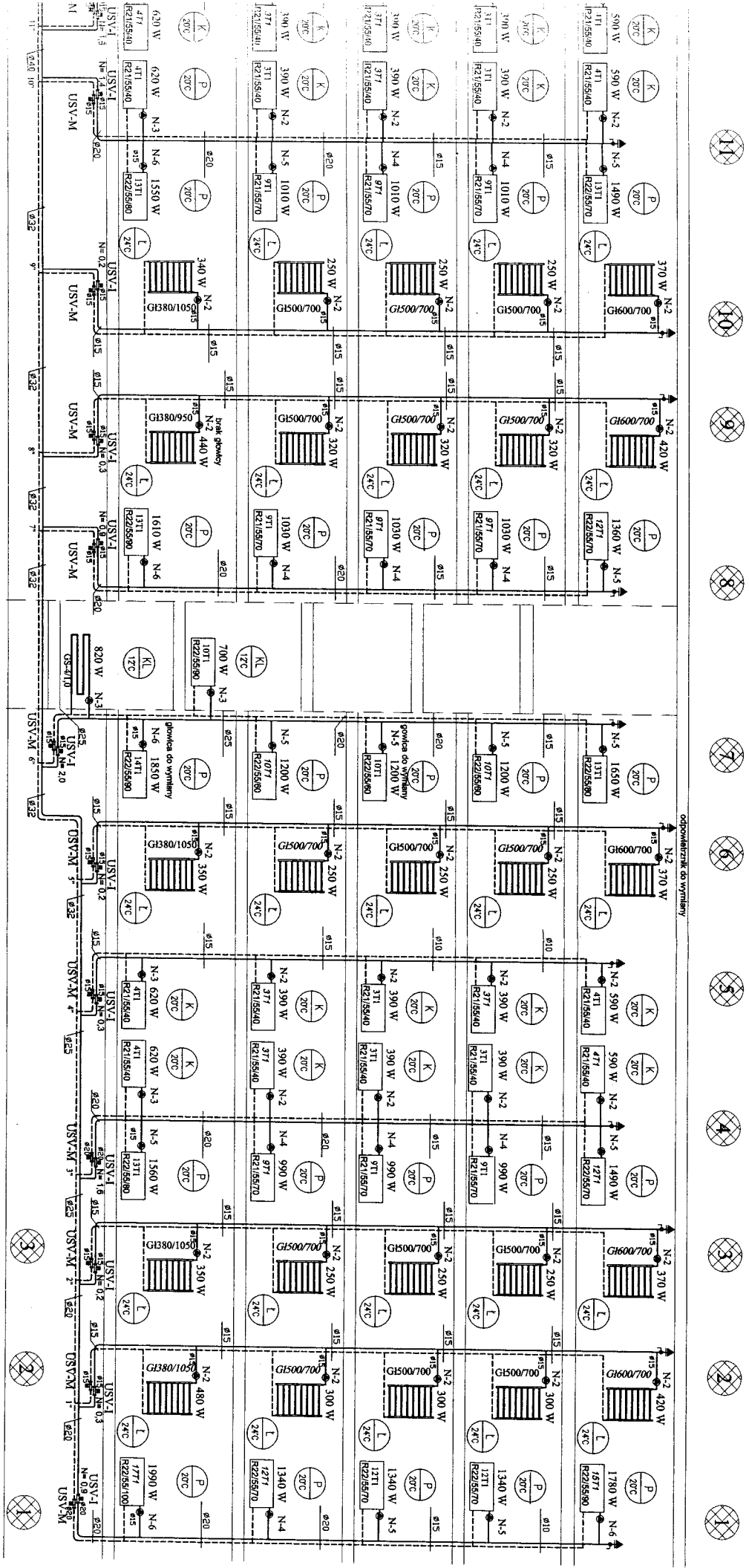
UWAGI :

- w miarę możliwości zawory regulacyjne umieszczać w przejściach
- I w pomieszczeniach ogólnie dostępnych;
- wszystkie nieopisane gałeczki mają średnicę $\varnothing 10$
- dziaćki instalacji opisane są przez opis granicznych punktów węzłowych;
- minimalna odległość odcinka przewodu od pionu do zaworów podpięconych ze względu na kompensację wydużeń pionu winna wynosić min. $0,5 \text{ m}$;

Przykładowe



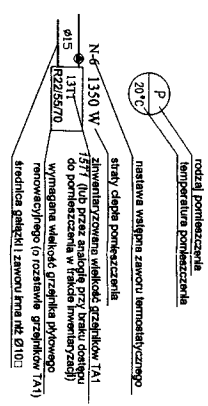
ROZWINIĘCIE INSTALACJI C.O. W BUDYNKU "A" - SEKCJA 1



UWAGI:

- w miarę możliwości zawory regulacyjne umieszczać w przejściach
- w pomieszczeniach ogólnie dostępnych:
- wszystkie nieopisane gałazki mają średnicę dn10
- działki instalacji opisane są przez opis granicznych punktów węzłowych;
- minimalna odległość odcinka przewodu od pionu do zaworów podpiłonowych ze względu na kompensację wydłużeń pionu winna wynosić min. 0,5 m ;

Przykładowe oznaczenia grzejnikowe:

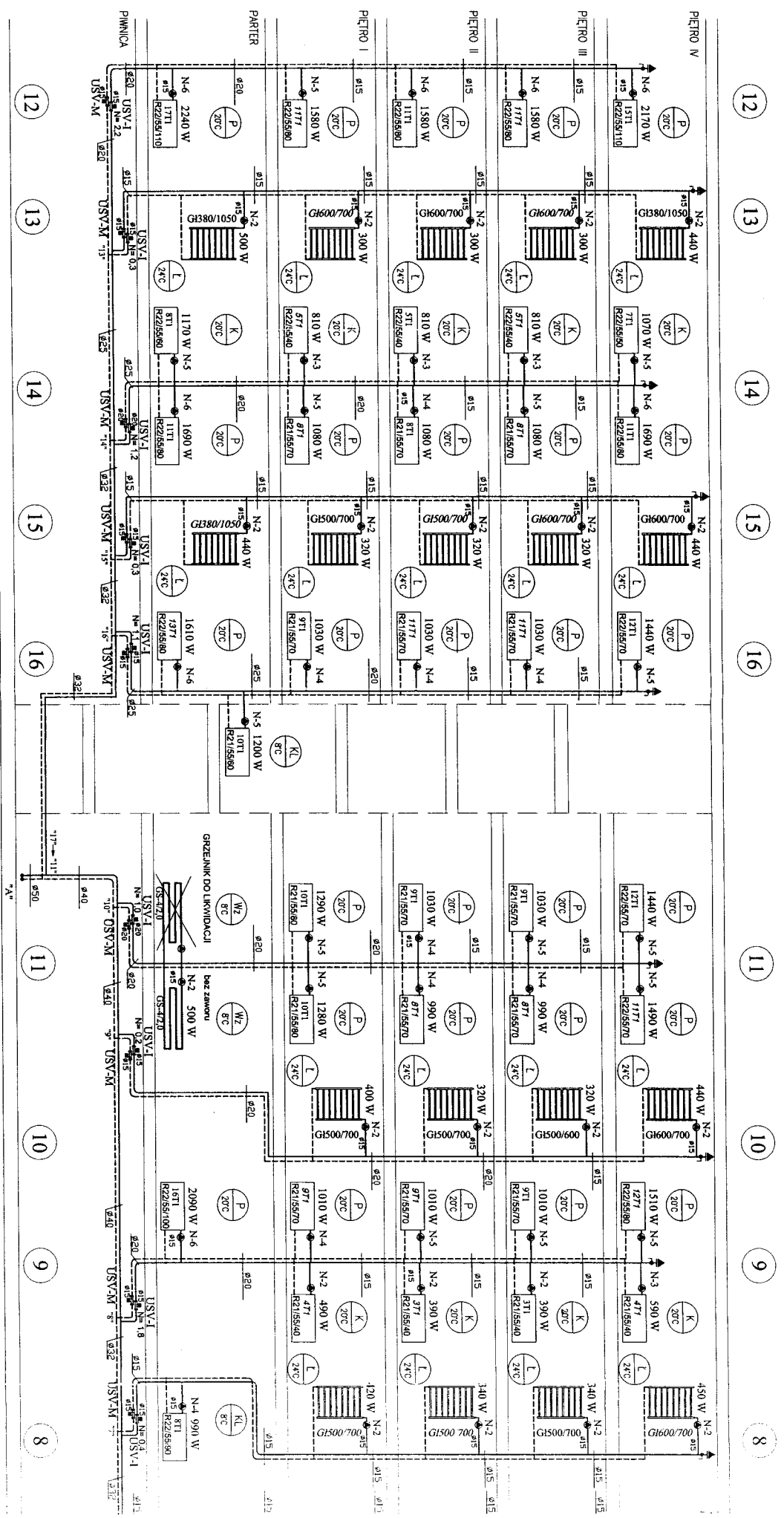


<p>BYPASS OBSŁUGA INWESTYCIJ BUDOWLANICH 85-799 BYDGOSZCZ UL. OKULICKIEGO 10/41 tel. 0-52-334-02-37</p>	
<p>Projekt budowlany regulacji wewnętrznej instalacji c.o. I.C.W.U.</p>	
INWESTOR:	Administracja Dornów Miejskich "ADM" Sp. z o.o. ul. J.J. Śniadeckich 1, 85-011 Bydgoszcz
ADRES:	Bydgoszcz ul. Fordońska 432
OBIEKT:	Budynek przy ulicy Fordońskiej 432 Sępn. A1 B
BRANZA	C.O.
TEMAT:	ROZWINIĘCIE INSTALACJI C.O. SEGM. A SEKCJA 1
PROJEKTANT:	AGATA ŚWIEZEWSKA
OPROJEKTOWAŁ:	MARTA ADAMCZYK
SPRAWDZIŁ:	JACEK ŚWIEZEWSKI
SKALA:	1 : 100
RYS.	5

5 / 1/2

SEKCJA 2

ROZWIINIĘCIE INST

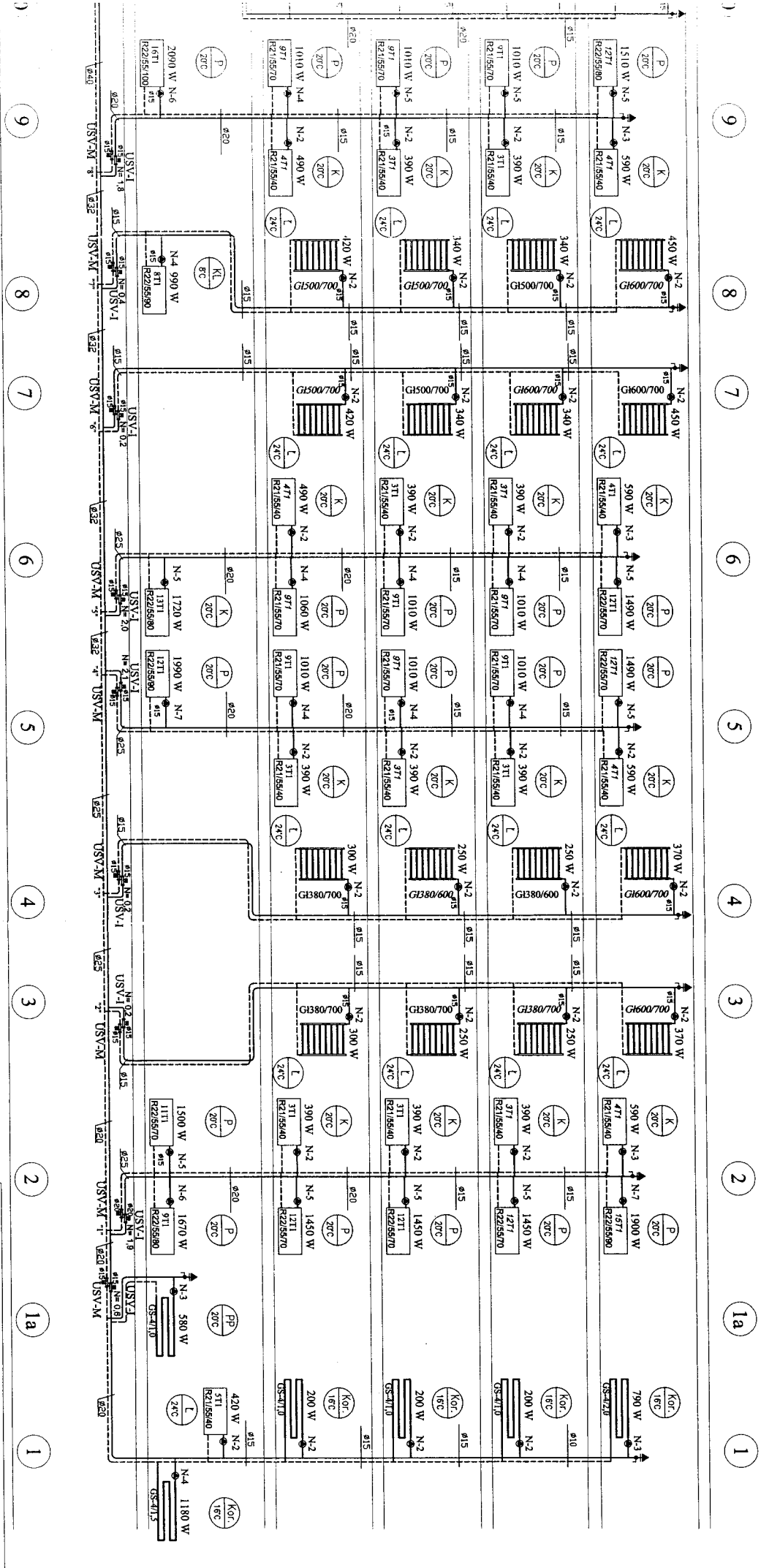


$Q = 89,07 \text{ kW}$
 $\Delta P_{\text{sekcji 2}} = 20,00 \text{ kPa}$

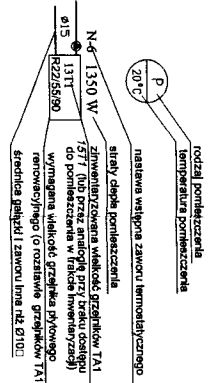
UWAGI:

- w rylare możliwości zawo
- I w pomieszczeniach ogó
- wszystkie nieopisane gsk
- działki instalacji opisane
- minimalna odległość od ś
- ze względu na komprens

ROZWINIĘCIE INSTALACJI C.O. W BUDYNKU "A" - SEKCJA 2



Przykładowe oznaczenia grzejników:



UWAGI:

- w miarę możliwości zawory regulacyjne umieszczać w przejściach
- I w pomieszczeniach ogólnie dostępnych:
- wszystkie nieopisane gładziki mają średnicę dn10
- dzielniki instalacji opisane są przez opis granicznych punktów węzłowych:
- minimalna odległość odcinka przewodu od planu do zaworów podpiornowych ze względu na kompensację wydłużen planu winna wynosić min. 0,5 m ;

BYPASS OBSŁUGA INWESTYCJI BUDOWLANYCH
 85-799 BYDGOSZCZ UL. OKULICKIEGO 10/41 tel. 0-52-324-02-37

Projekt budowlany regulacji wewnętrznej instalacji c.o. I.C.W.U.

INWESTOR: Administracja Dornów Miastek "ADM" Sp. z o.o.
 ul. J.J. Śniadeckich 1, 85-011 Bydgoszcz

OBIEKT: Budynek przy ulicy Fordońskiej 432 Segm. A1 B

ADRES: Bydgoszcz ul. FORDOŃSKA 432

TEMAT: ROZWINIĘCIE INSTALACJI C.O. SEKM. A SEKCJA 2

Projektant: AGATA ŚWIEZEWSKA

Opisownik: MARTA ADAMCZYK

Sprawdzający: JACEK ŚWIEZEWSKI

BYDGOSZCZ 16 grudnia 2011 r.

SKALA: 1 : 100

BRANZA C.O.

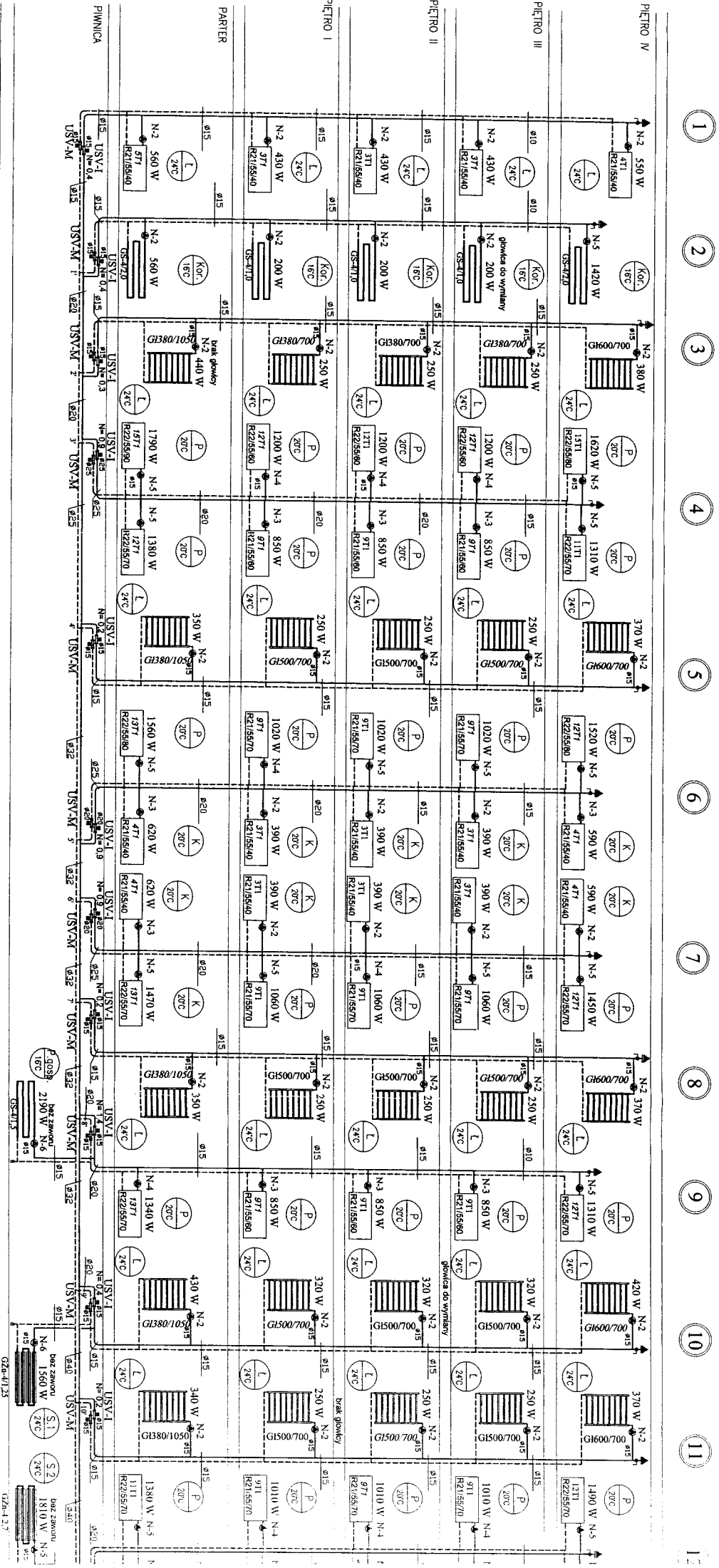
RYS.

6

1/2

SEKCJA 3

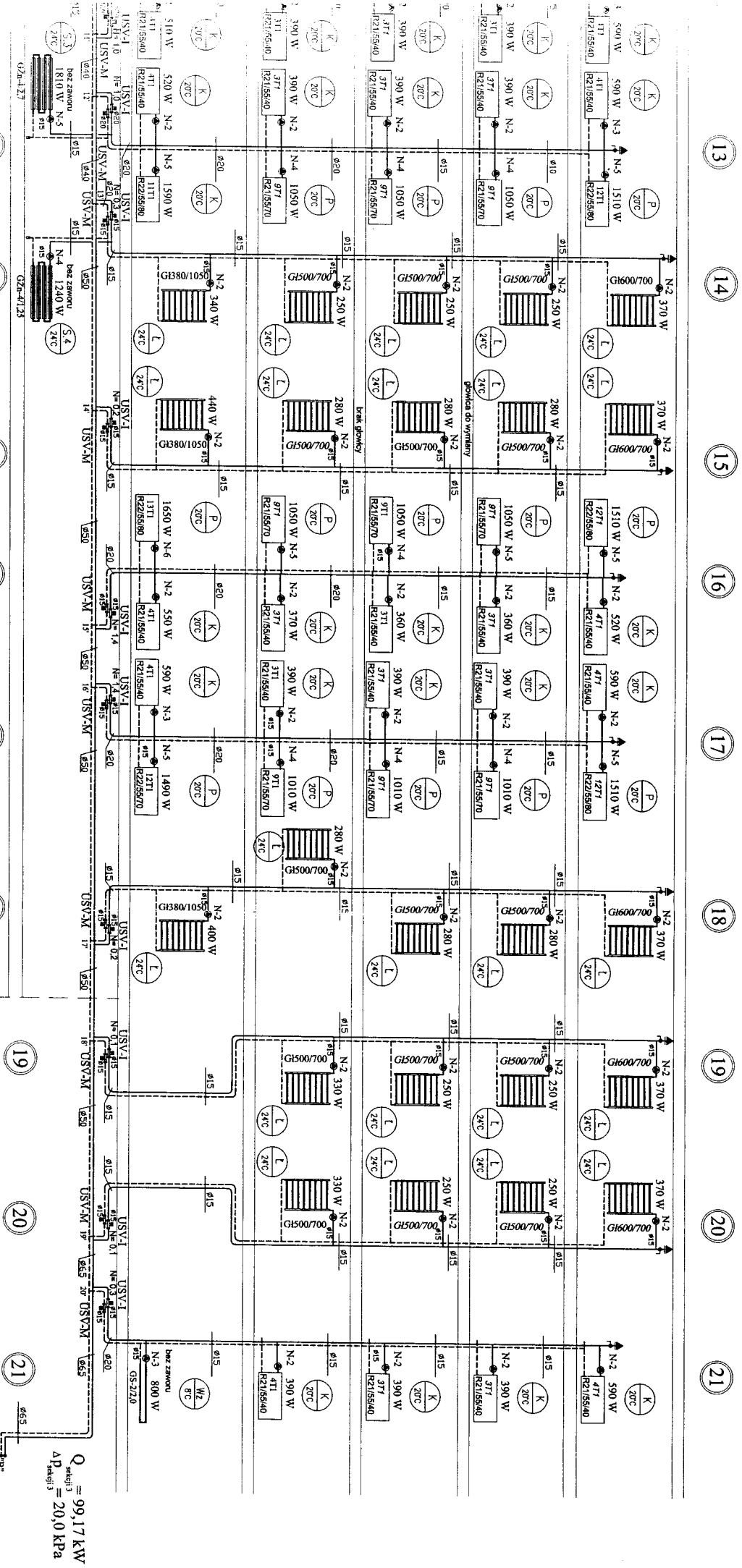
ROZWI



- 1
- 2
- 3
- 4
- 5
- 6
- 7
- 8
- 9
- 10
- 11
- 12

W

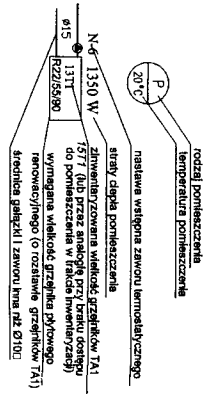
MIĘCIE INSTALACJI C.O. W BUDYNKU "A" - SEKCJA 3



UWAGI:

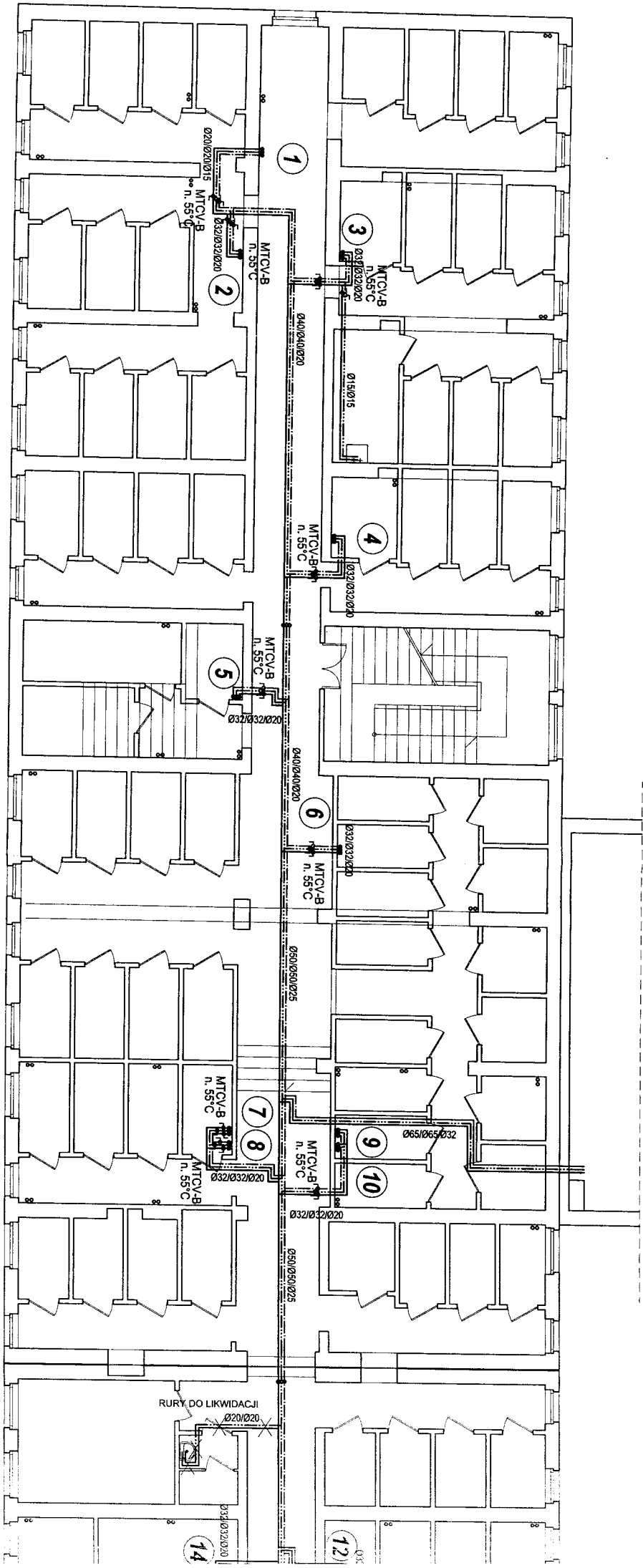
- w miarę możliwości zawory regulacyjne umieszczać w przejściach
- w pomieszczeniach ogólnie dostępnych:
- wszystkie nieopisane gałeczki mają średnicę dn10
- działość instalacji opisane są przez opis granicznych punktów węzłowych;
- minimalna odległość odcinka przewodu od pionu do zaworów podłożonych ze względu na kompensację wydłużenia pionu winna wynosić min. 0,5 m ;

Przykładowa oznaczenia grzejnikowe:



$Q_{sekcji 3} = 99,17 \text{ kW}$
 $\Delta P_{sekcji 3} = 20,0 \text{ kPa}$

BYPASS OBSŁUGA INWESTYCYJNYCH BUDOWLANYCH	
85-799 BYDGOSZCZ UL. OKULICKIEGO 10/41 tel. 0-52-324-02-37	
Projekt budowlany regulacji wewnętrznej instalacji c.o. l.c.w.u.	
INWESTOR:	Administracja Domów Mieszkalnych "ADW" Sp. z o.o.
OBIEKT:	Budynek przy ulicy Fordońskiej 432 Segm. A1B
ADRES:	Bydgoszcz ul. FORDOŃSKA 432
TEMAT:	ROZWIINIĘCIE INSTALACJI C.O. SEGM. A SEKCJA 3
Projektant:	AGATA ŚWIEŻEWSKA
Opisownik:	MARTA ADAMCZYK
Sprawdzający:	JACEK ŚWIEŻEWSKI
BYDGOSZCZ 16 grudnia 2011 r.	SKALA 1 : 100



OZNACZENIA:

- 5 — zestaw wodomierzowy c.w.u. JS1.5 DN15 Qn1 5m3/h. ZKØ15. ZZØ15
- — — istn. instalacja zimnej wody
- — — proj. inst. zimnej wody do węzła
- — — proj. instalacja c.w.u.
- — — proj. inst. cyrkulacyjna
- ③ oznaczenie pionów c.w.u.
- Ø40/Ø40/Ø20 opis średnic przewodów zw/cw/lyrk

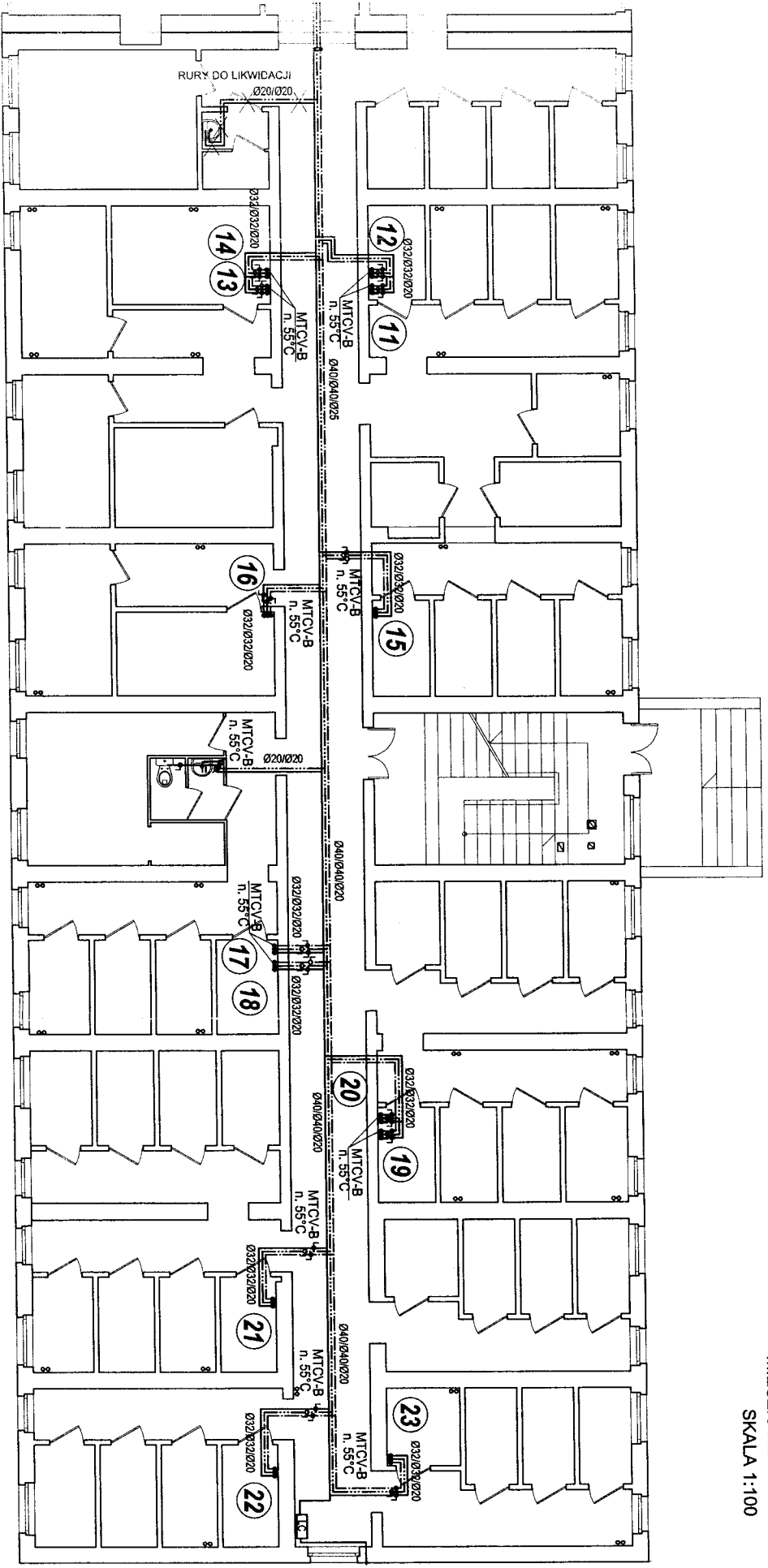
UWAGI:

- regulację podpiorną wykonać za pomocą zaworów termostatycznych MTCV-B;
- w miarę możliwości zawory regulacyjne umieszczać w miejscach łatwo dostępnych;

42

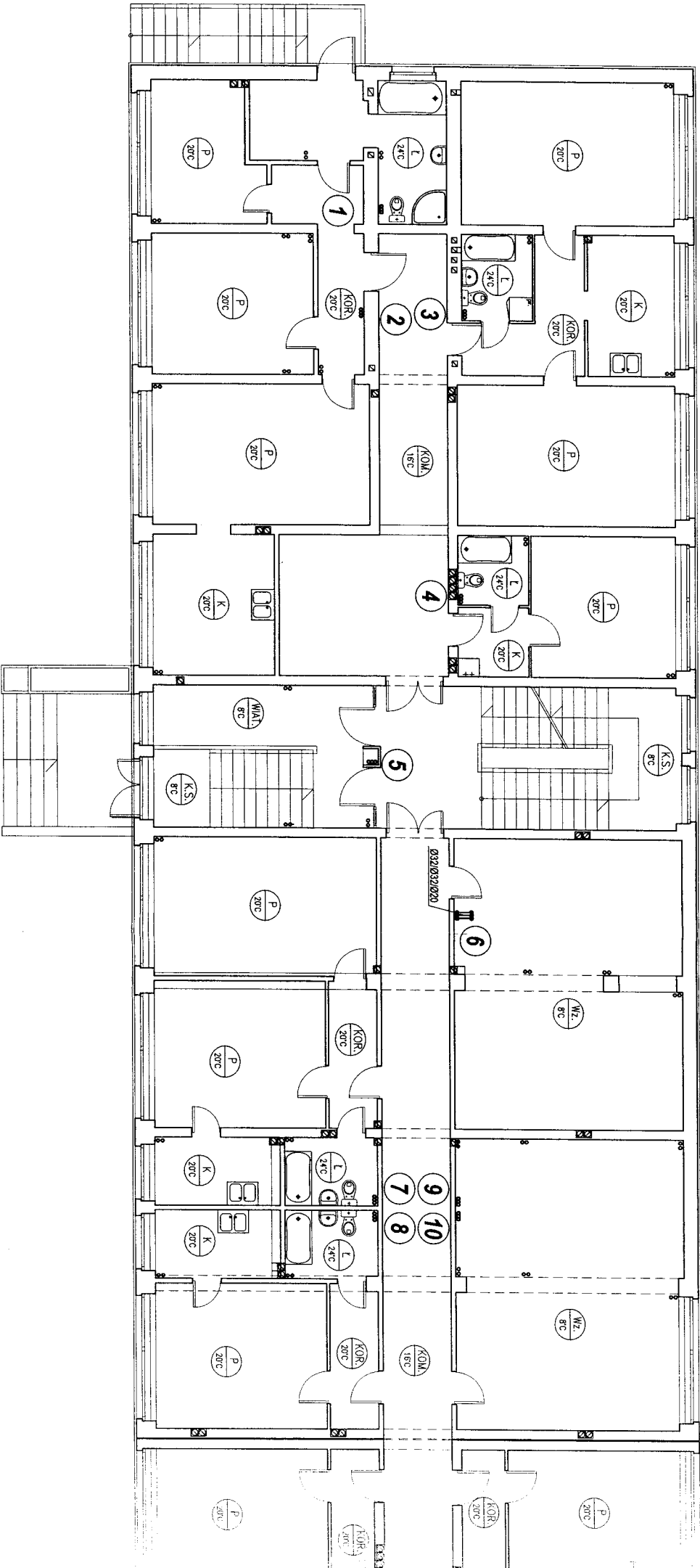
2/2

RZUT PIWNIC BUDYNEK A
MIESZKANIA ROTACYJNE
SKALA 1:100

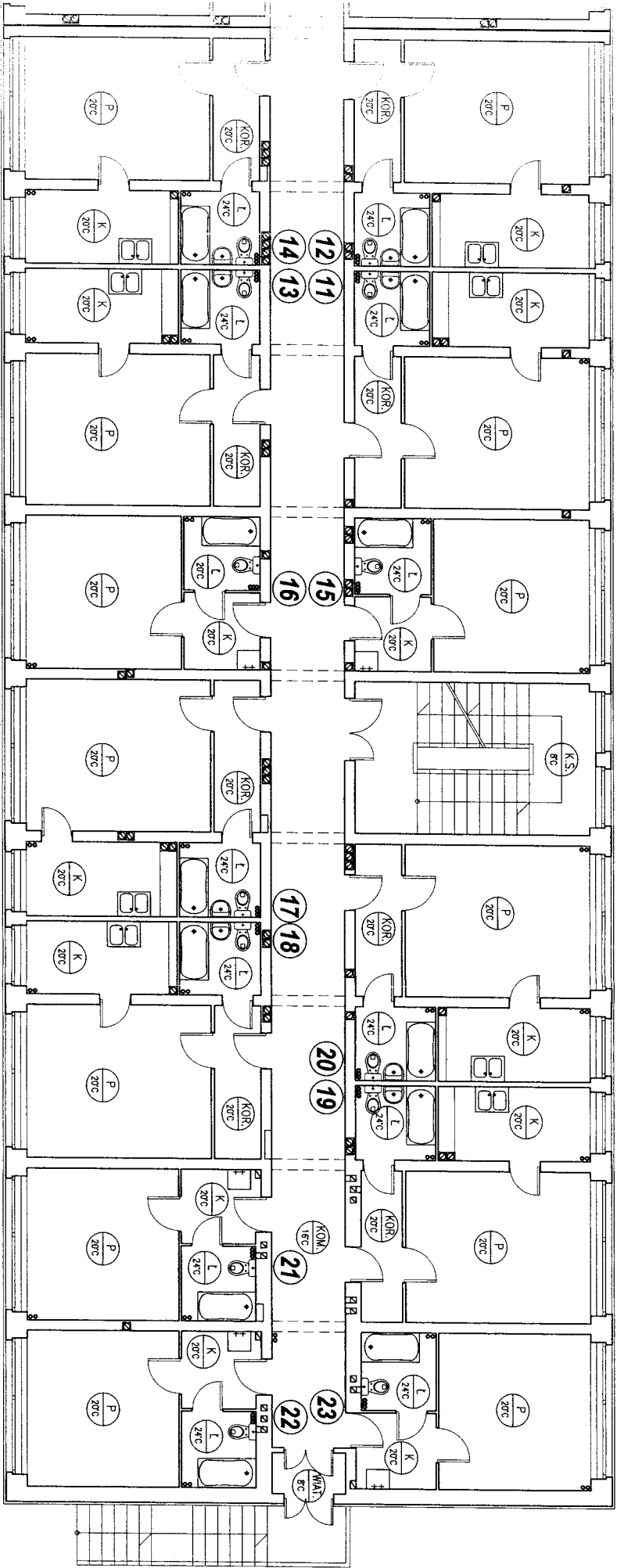


<p>B V P A S OBSŁUGA INWESTYCYJNYCH BUDOWLANYCH 85-799 BYDGOSZCZ UL. OKULICKIEGO 10/41 tel. 0-52-324-02-37</p>	
<p>Projekt budowlany regulacji wewnętrznej instalacji c.o. i c.w.u.</p>	
<p>INWESTOR: Administracja Dornów Miejskich "ADW" Sp. z o.o. ul. J.J. Śniadeckich 1, 85-011 Bydgoszcz</p>	
OBIEKT:	Budynek przy ulicy Fordońskiej 432
ADRES:	Bydgoszcz ul. FORDOŃSKA 432
TEMAT:	RZUT PIWNICY - Segment A
PROJEKTANT:	AGATA ŚWIEZEWSKA
OPRACOWAŁ:	MARTA ADAMCZYK
SPRZAWDZIŁ:	JACEK ŚWIEZEWSKI
BYDGOSZCZ 16 grudnia 2011 r.	SKALA: 1 : 100
	RYS. 8

8 1/2

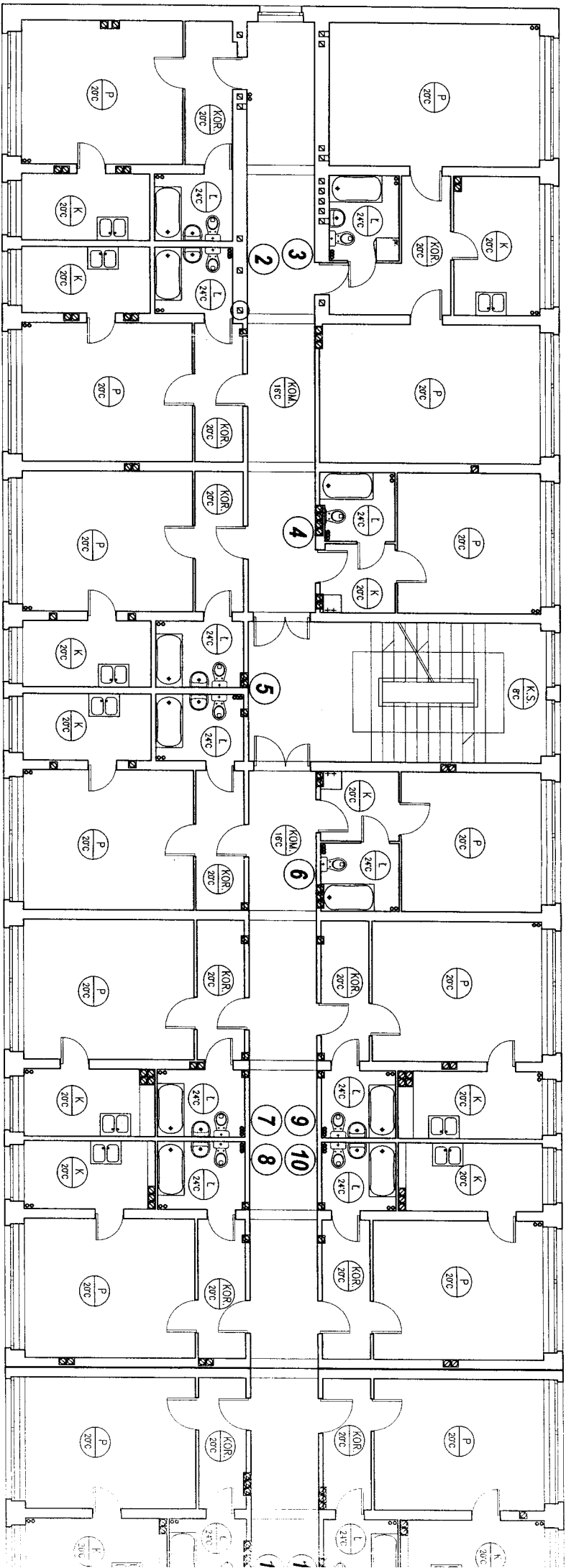


RZUT PARTERU BUDYNEK A
MIESZKANIA ROTACYJNE
SKALA 1:100

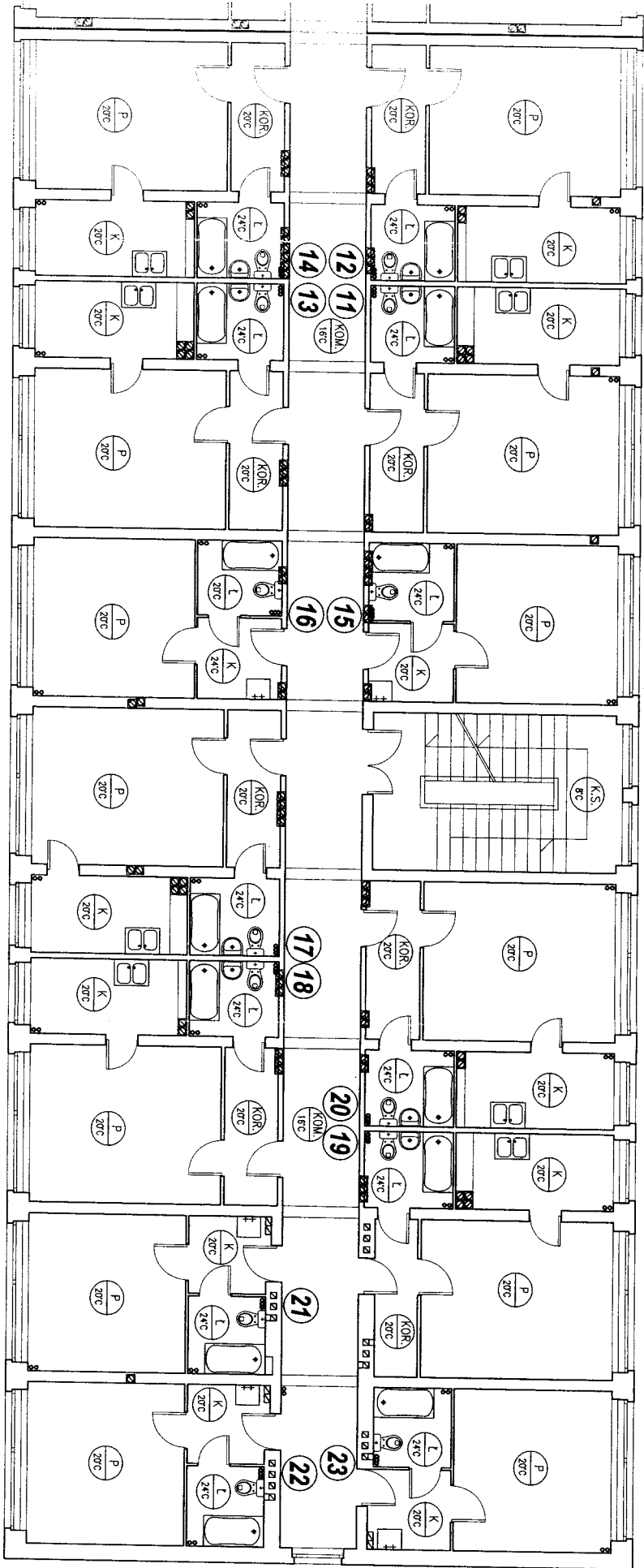


B Y P A S OBSŁUGA INWESTYCJI BUDOWLANYCH 85-799 BYDGOSZCZ UL. OKULICKIEGO 10/41 tel. 0-52-324-02-37	
Projekt budowlany regulacji wewnętrznej instalacji c.o. i c.w.u. ul. J.J. Śniadeckich 1, 85-011 Bydgoszcz	
INWESTOR: Administracja Domów Mieszkalnych "ADM" Sp. z o.o.	
OBIEKT: Budynek przy ulicy Fordońskiej 432 Segm. A i B	BRANŻA
ADRES: Bydgoszcz ul. FORDOŃSKA 432	C.W.U.
TEMAT: RZUT PARTERU - Segment A	
Projektant: AGATA ŚWIEŻEWSKA	Opisany w niniejszym projekcie materiał i kosztorys wyceniony jest w oparciu o:
Opisane w:	MARTA ADAMCZYK
Sprawdził:	JACEK ŚWIEŻEWSKI
BYDGOSZCZ, 16 grudnia 2011 r.	SKALA: 1 : 100
	RYS. 9

9 1/2



RZUT KONDYGNACJI POWTARZALNEJ BUDYNEKA
MIESZKANIA ROTACYJNE SKALA 1:100

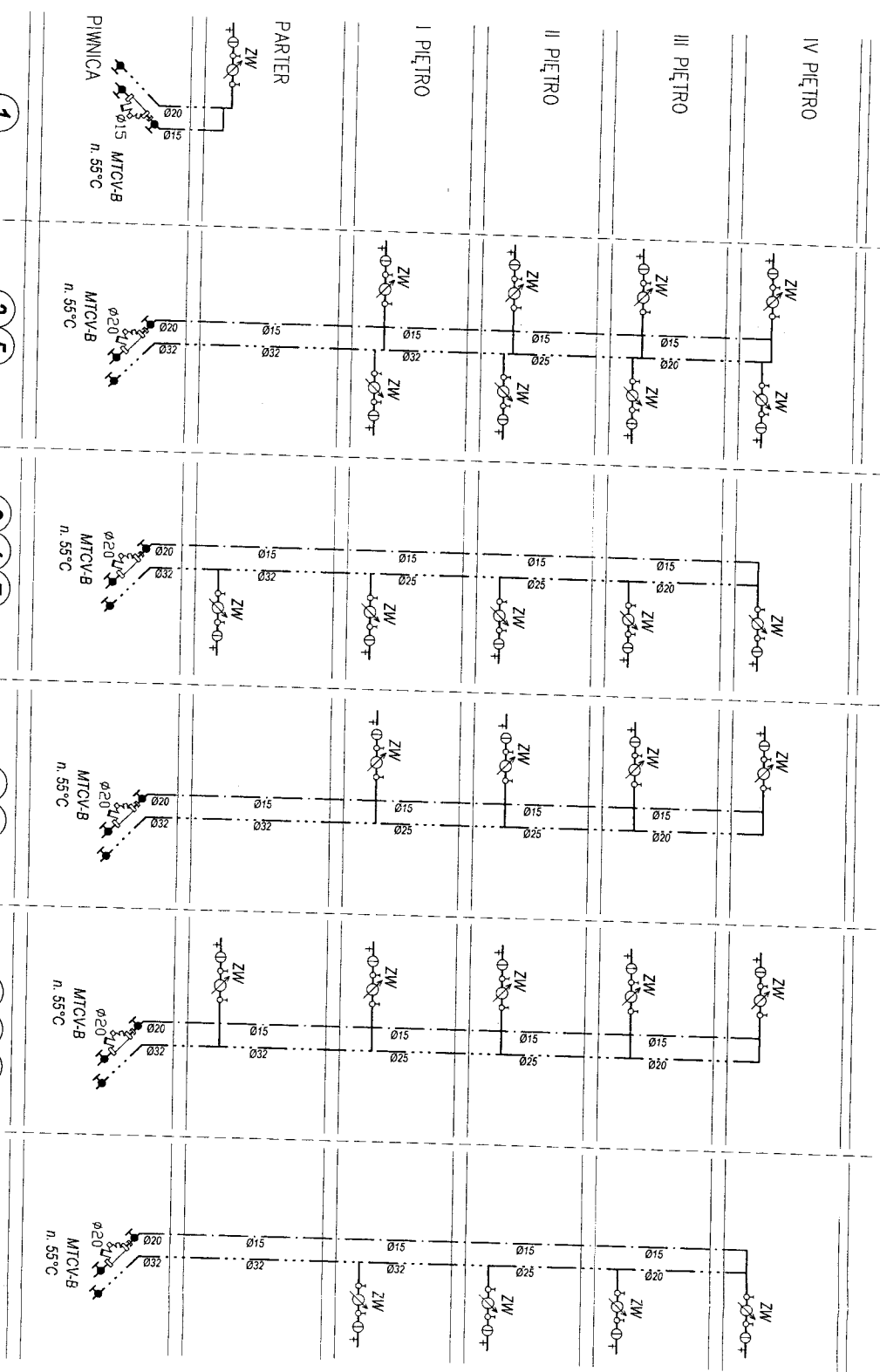


BYPAŚ OBSTĘGA INWESTYCJI BUDOWLANYCH 85-799 BYDGOSZCZ UL. OKULICKIEGO 10/41 tel. 0-52-324-02-37	
Projekt budowlany regulacji wewnętrznej instalacji c.o. i c.w.u. ul. J.J. Śniadeckich 1, 85-011 Bydgoszcz	
OBIEKT:	Budynki przy ulicy Fordońskiej 432 Segm. A i B
ADRES:	Bydgoszcz ul. FORDOŃSKA 432
TEMAT:	RZUT KONDYGNACJI POWTARZALNEJ - SEGMENT A
Projektant:	AGATA ŚWIEZEWSKA
Opiekun:	MARTA ADAMCZYK
Sprawdzający:	JACEK ŚWIEZEWSKI
BYDGOSZCZ 16 grudnia 2011 r.	SKALA: 1 : 100
	rys. 10

th

Aksonometria c.w.u. - piony

skala 1:100



OZNACZENIA:
 - ZW - zestaw wodociągowy c.w.u. JS1,5 DN15 Qm1,5m3/h, ZK015, ZL015
 - przewody instalacji c.w.u.
 - przewody cyrkulacyjne
 - oznaczenie pionów c.w.u.

Ø32, Ø20 opis średnic zew., przewodów c.w.u./cyrk.

3 4 7
 11 14 15
 17 19 21
 22 23

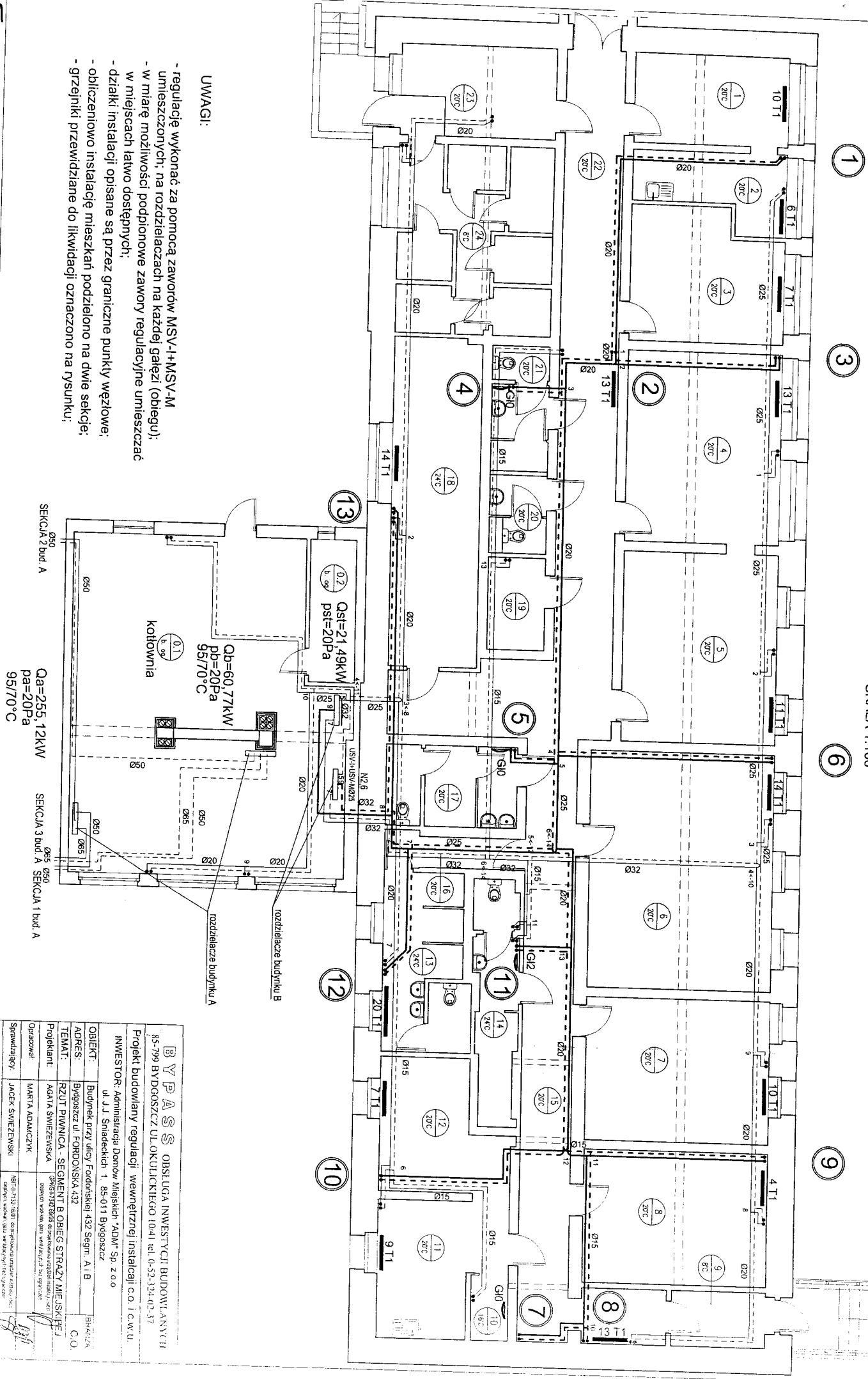
UWAGI:
 - regulację podpijonową wykonać za pomocą zaworów termostatycznych MTCV-B;
 - w miarę możliwości zawory regulacyjne umieszczać w miejscach łatwo dostępnych;

8 12 13
 16 18 20

10

BYPASS OBSŁUGA INWESTYCJI BUDOWLANYCH	
83-799 BYDGOSZCZ UL. OKRULCKIEGO 10/41 tel. 0-52-334-02-37	
Projekt budowlany regulacji wewnętrznej instalacji c.o. i c.w.u.	
INWESTOR: Administracja Dornów Miejskich "ADM" Sp. z o.o. ul. J.J. Śniadeckich 1, 85-011 Bydgoszcz	
OBIEKT:	Budynek przy ulicy Fordońskiej 432 Segm. A i B
ADRES:	Bydgoszcz ul. FORDOŃSKA 432
TEMAT:	AKSONOMETRIA INSTALACJI C.W.U. - piony
Projektant:	AGATA ŚWIEŻEWSKA <small>inżynier architekt</small>
Opracował:	MARTA ADAMCZYK
Supervizor:	JACEK ŚWIEŻEWSKI
BYDGOSZCZ 16 grudnia 2011 r.	SKALA: 1:100
	1 1

RZUT PIWNIC BUDYNEK B
OBIEG POMIESZCZEN STRAZY MIESKIEJ
 SKALA 1:100



- UWAGI:**
- regulację wykonać za pomocą zaworów MSV-I+MSV-AM umieszczonych; na rozdzielaczach na każdej gałęzi (obiegu);
 - w miarę możliwości podpijonowe zawory regulacyjne umieszczać w miejscach łatwo dostępnych;
 - działki instalacji opisane są przez graniczne punkty węzłowe;
 - obliczeniowo instalację mieszkań podzieleno na dwie sekcje;
 - grzejniki przewidziane do likwidacji oznaczono na rysunku;

SEKCJA 2 bud. A
 Qa=255,12kW
 pa=20Pa
 95/70°C

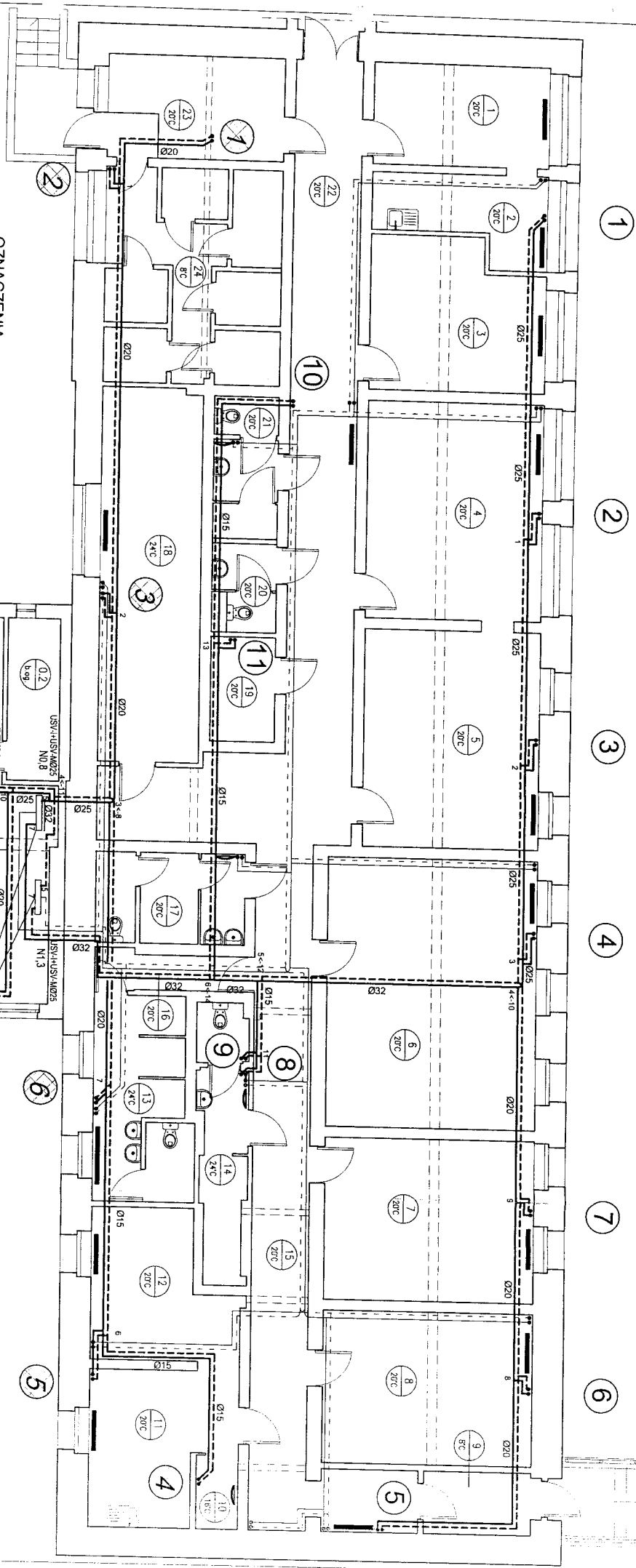
SEKCJA 3 bud. A
 SEKCJA 1 bud. A

SEKCJA 2 bud. B
 Qb=60,77kW
 pb=20Pa
 95/70°C

Qst=21,49kW
 Psi=20Pa

<p>BPASS OBSŁUGA INWESTYCYJNYCH BUDOWIANYCH 85-799 BYDGOSZCZ UL. OKULICKIEGO 10/41 tel. 0-52-334-02-37</p>	
<p>Projekt budowlany regulacji wewnętrznej instalacji c.o. i c.w.u.</p>	
<p>INWESTOR: Administracja Domów Mieszkalnych "ADM" Sp. z o.o. ul. J.J. Śniadeckich 1, 85-011 Bydgoszcz</p>	
OBIEKT:	Budynek przy ulicy Fordońskiej 432 Segm. A1 B
ADRES:	Bydgoszcz ul. FORDOŃSKA 432
TEMAT:	RZUT PIWNICA - SEGMENT B OBIEG STRAZY MIESKIEJ
Projektant:	AGATA ŚWIEŻEWSKA
Operował:	MARTA ADAMCZYK
Sprawdzący:	JACEK ŚWIEŻEWSKI
BYDGOSZCZ 16 grudnia 2011 r.	SKALA 1 : 100
	RS 12

RZUT PIWNIC BUDYNKU B
OBIEG MIESZKAŃ DLA NIEPEŁNOSPRAWNYCH
 SKALA 1:100

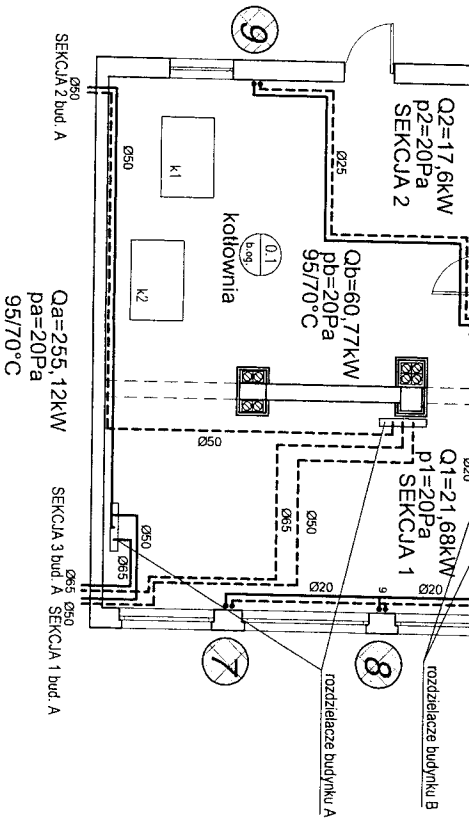


OZNACZENIA:

- 10 - OZNACZENIE PIONÓW SEKCJI 1;
- 5 - OZNACZENIE PIONÓW SEKCJI 2;

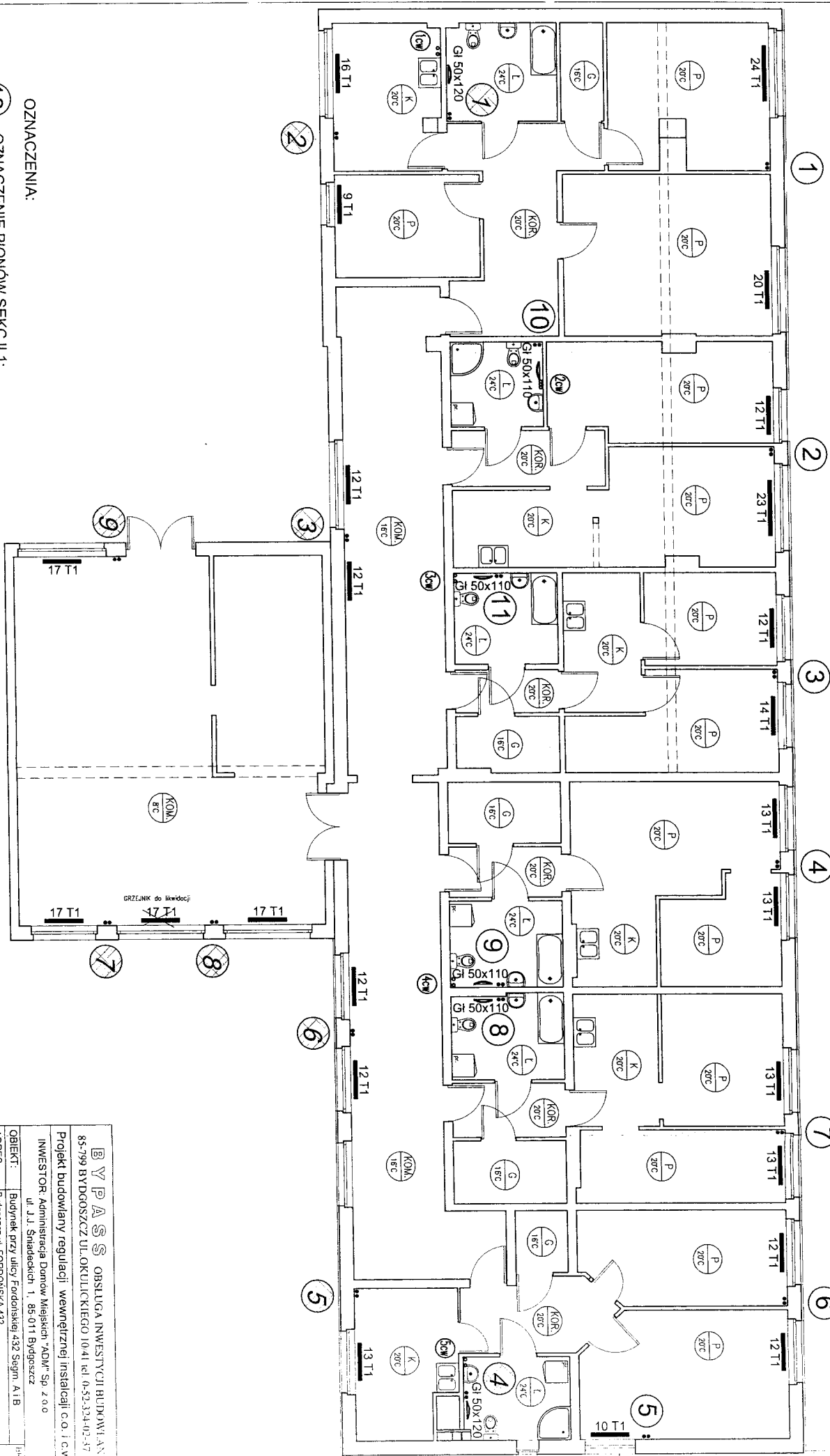
UWAGI:

- regulację wykonać za pomocą zaworów MSV-1+MSV-M umieszczonych na rozdzielaczach na każdej gałęzi (obiegu);
- w miarę możliwości podpiłonowe zawory regulacyjne umieszczać w miejscach łatwo dostępnych;
- działy instalacji opisane są przez graniczne punkty węzłowe;
- obliczeniowo instalację mieszkań podzielono na dwie sekcje;
- grzejniki przewidziane do ilkwidacji oznaczono na rysunku;



<p>BVPAS ORSULGA INWESTYCJI BUDOWI ANTYCI 85-799 BYDGOSZCZ UL. OKULICKIEGO 10/41 tel. 0-52-334-02-37</p> <p>Projekt budowlany regulacji wewnętrznej instalacji c.o. i c.w.u. INWESTOR: Administracja Domów Mieszkaniowych "ADM" Sp. z o.o. ul. J.J. Śniadeckich 1, 85-011 Bydgoszcz</p>	
OBIEKT:	Budynek przy ulicy Fordońskiej 432 Segm. A i B
ADRES:	Bydgoszcz ul. FORDOŃSKA 432
TEMAT:	RZUT PIWNIC-SEGMENT B OBIEG MIESZKAŃ NIEPEŁNOSPRAWNYCH
Projektant:	AGATA ŚWIEŻEWSKA ul. Słoneczna 10, 85-112 Bydgoszcz
Opracował:	MARTA ADAMCZYK
Sprawdził:	JACEK ŚWIEŻEWSKI
BYDGOSZCZ 16 grudnia 2011 r.	SKALA 1 : 100

RZUT PARTERU BUDYNEK B
SKALA 1:100

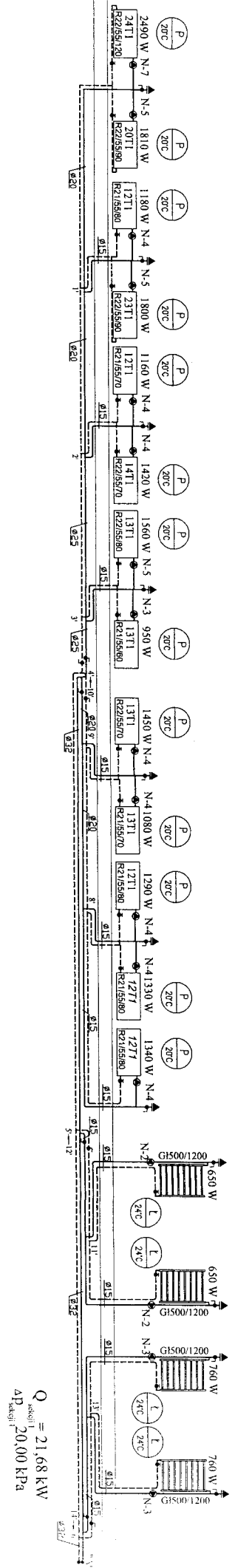


- OZNACZENIA:
- 10 - OZNACZENIE PIONÓW SEKCJI 1;
 - 5 - OZNACZENIE PIONÓW SEKCJI 2;

BYPASS OBSŁUGA INWESTYCJI BUDOWLANYCH 85-799 BYDGOSZCZ UL. OKULICKIEGO 10/41 tel 0-52-324-02-37	
Projekt budowlany regulacji wewnętrznej instalacji c.o. i c.w.u.	
INWESTOR: Administracja Dornów Miejskich "ADM" Sp. z o.o. ul. J.J. Śniadeckich 1, 85-011 Bydgoszcz	projektant
OBIEKT: Budynek przy ulicy Fordońskiej 432 Segm. A1B	C.O.
ADRES: Bydgoszcz ul. FORDOŃSKA 432	projektant
TEMAT: RZUT PARTER- SEGMENT B OBIEGU MIESZKAN NIEPEŁNOSPRAWNYCH	projektant
PROJEKTANT: AGATA ŚWIEZEWSKA	projektant
Opiekun: MARTA ADAMCZYK	projektant
Sprawdzający: JACEK ŚWIEZEWSKI	projektant
BYDGOSZCZ 16 grudnia 2011 r.	SKALA 1:100
	1/4

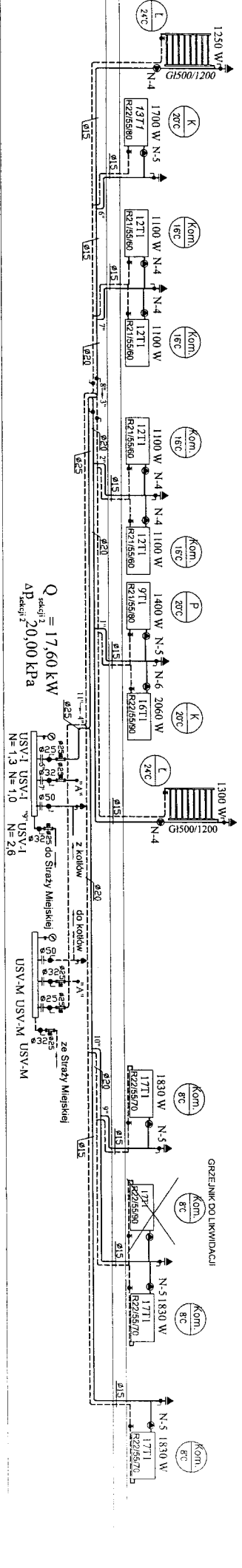
ROZWINIĘCIE INSTALACJI C.O. W BUDYNKU "B" - SEKCJA 1 (MIESZKANIA)

- 1
- 2
- 3
- 4
- 7
- 6
- 5
- 9
- 8
- 10
- 11



ROZWINIĘCIE INSTALACJI C.O. W BUDYNKU "B" - SEKCJA 2 (MIESZKANIA)

- 1
- 2
- 3
- 4
- 7
- 6
- 5
- 9
- 8
- 10
- 11

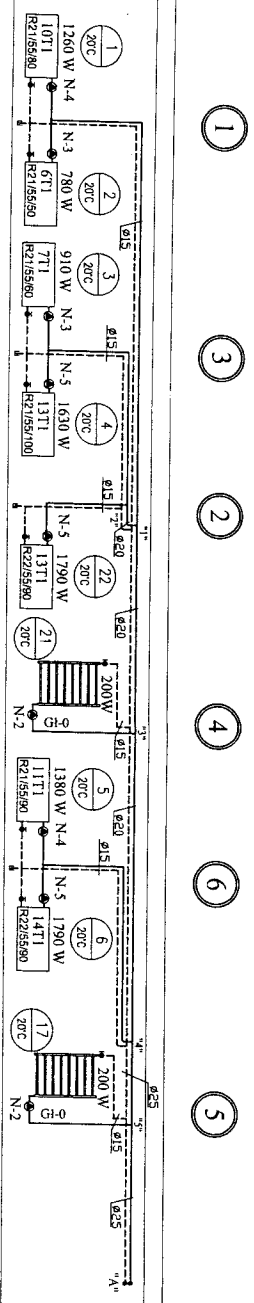


$Q_{\text{bud.B}} = 60,77 \text{ kW}$
 $\Delta P_{\text{bud.B}} = 20,00 \text{ kPa}$

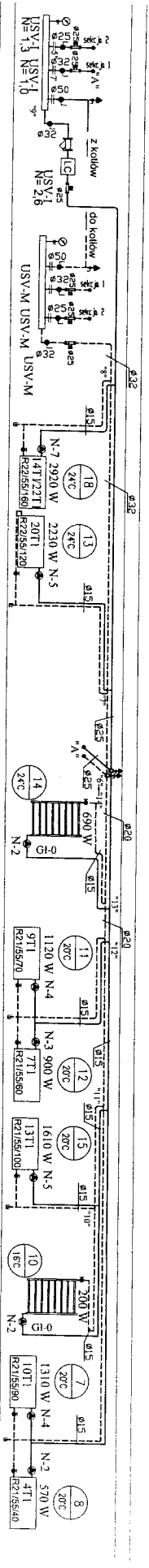
Przykładowe oznaczenia grzejników:
 rozdział pomieszczenia
 temperatura pomieszczenia
 nastawa wsięgna zaworu termostaticznego
 straly dębia pomieszczenia
 zinteriaryzowana wielkość grzejników TA1
 700 (lub przez zmianę) przy braku danych
 50 pomieszczenia
 wyznaczenia wielkość grzejnika dyfuzyjnego
 termodynamicznego (z zaworu imma niż Ø15
 średnica balerki i zaworu imma niż Ø15

<p>BYPASS OBSŁUGA INWESTYCJI BUDOWI ANYCJI 85-799 BYDGOSZCZ UL. OKULICKIEGO 10/41 TEL. 0-52-334-02-37</p>	
<p>Projekt budowlany regulacji wewnętrznej instalacji c.o. i c.w.u.</p>	
<p>INWESTOR: Administracja Dórow Miejskich "ADM" Sp. z o.o. ul. J.J. Smadeckich 1, 85-011 Bydgoszcz</p>	
OBIEKT:	Budynek przy ulicy Fordońska 432 Sędm. A1/B
ADRES:	Bydgoszcz ul. FORDOŃSKA 432
TEMAT:	ROZWINIĘCIE INSTALACJI C.O. SEKM. B SEKCJA 1 I 2
PROJEKTANT:	KAROLA SWIEZEWSKA
OPRACOWAŁ:	MARTA ADAMCZYK
SPRACOWAŁ:	JACEK SWIEZEWSKI
BYDGOSZCZ 16 GRUDNIA 2011 r.	SKALA 1:100

ROZWINIĘCIE INSTALACJI C.O. W BUDYNKU "B" - SEKCJA 3 (STRAŻ MIEJSKA)

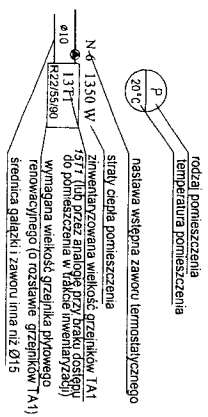


- 1
- 2
- 3
- 4
- 5
- 6
- 7
- 8
- 9
- 10
- 11
- 12
- 13



Q_{instalacji} = 21,49 kW
 ΔP_{instalacji} = 20,00 kPa

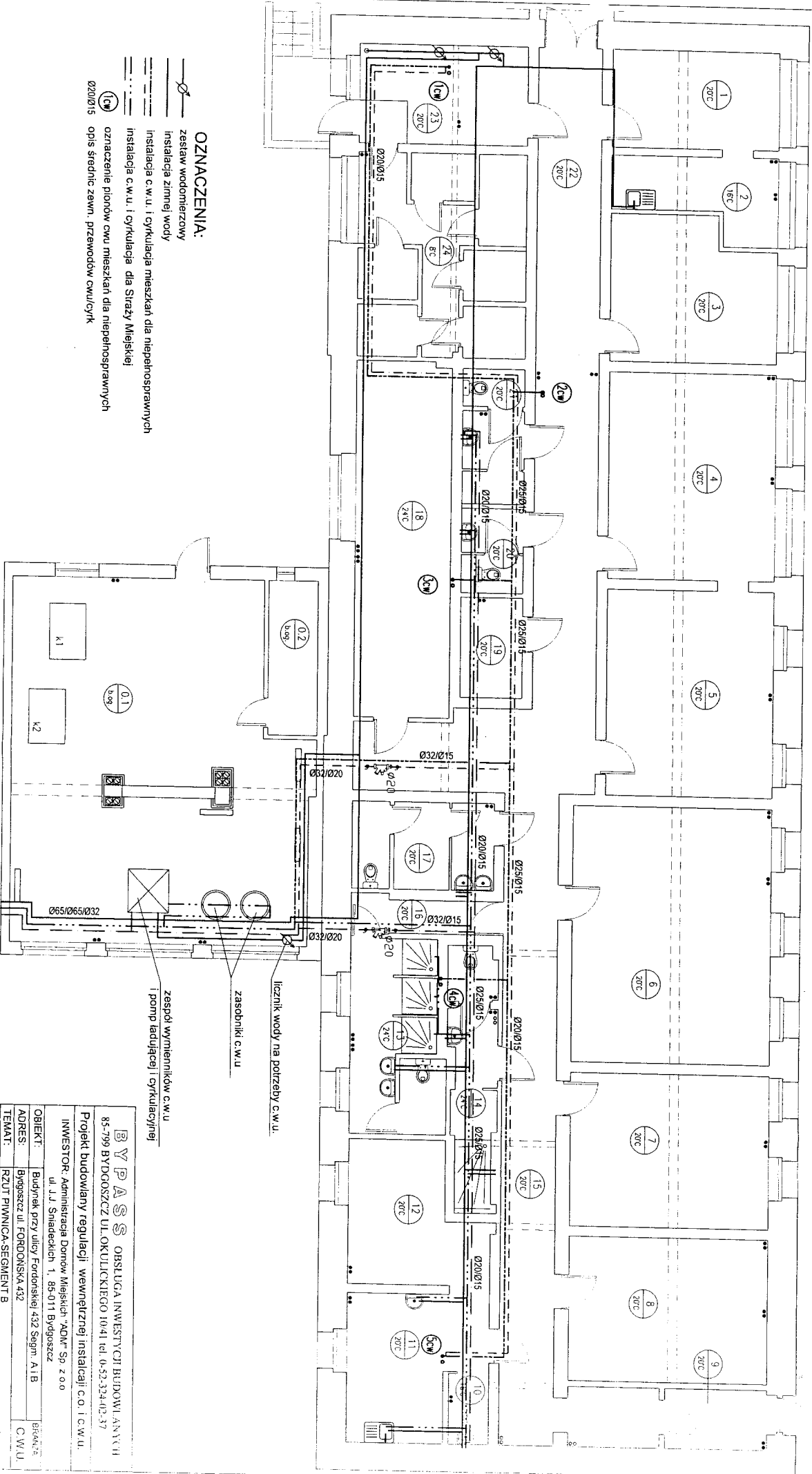
Przykładowe oznaczenia grzejników:



B Y P A S S OBSŁUGA INWESTYCJI BUDOWLANYCH 85-799 BYDGOSZCZ UL. OKULICKIEGO 10/41 tel. 0-52-33442-37	
Projekt budowlany regulacji wewnętrznej instalacji c.o. I c.w.u. ul. J. J. Śniadeckich 1, 85-011 Bydgoszcz	
INWESTOR:	Administracja Domów Mieszkich "ADM" Sp. z o.o.
OBIEKT:	Budynek przy ulicy Fordońskiej 432
ADRES:	Bydgoszcz ul. Fordońska 432 Segm. A1 B
TEMAT:	ROZWINIĘCIE INSTALACJI C.O. SEGM. B SEKCJA 3
PROJEKTANT:	AGATA ŚWIEŻEWSKA
OPRACOWAŁ:	MARTA ADAMCZYK
SPRACOWAŁ:	JACEK ŚWIEŻEWSKI
BYDGOSZCZ 16 grudnia 2011 r.	SKALA 1 : 100
	RYS 16

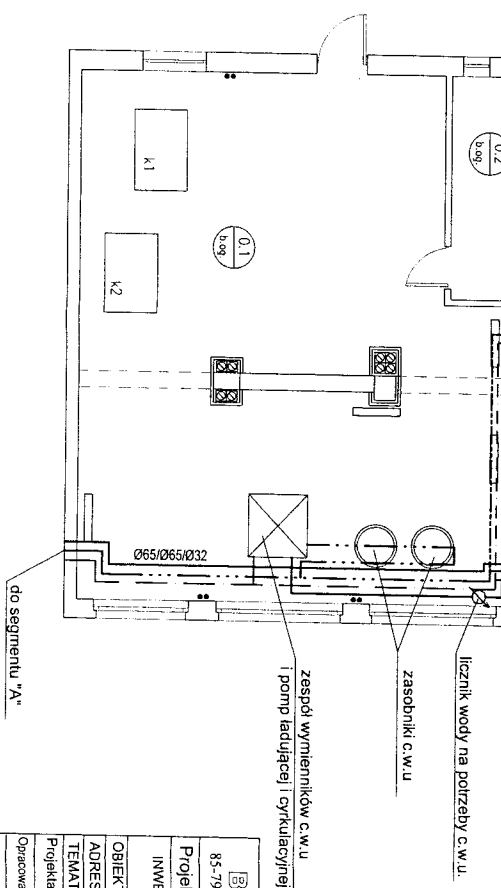
RZUT PIWNIC BUDYNK B

SKALA 1:100



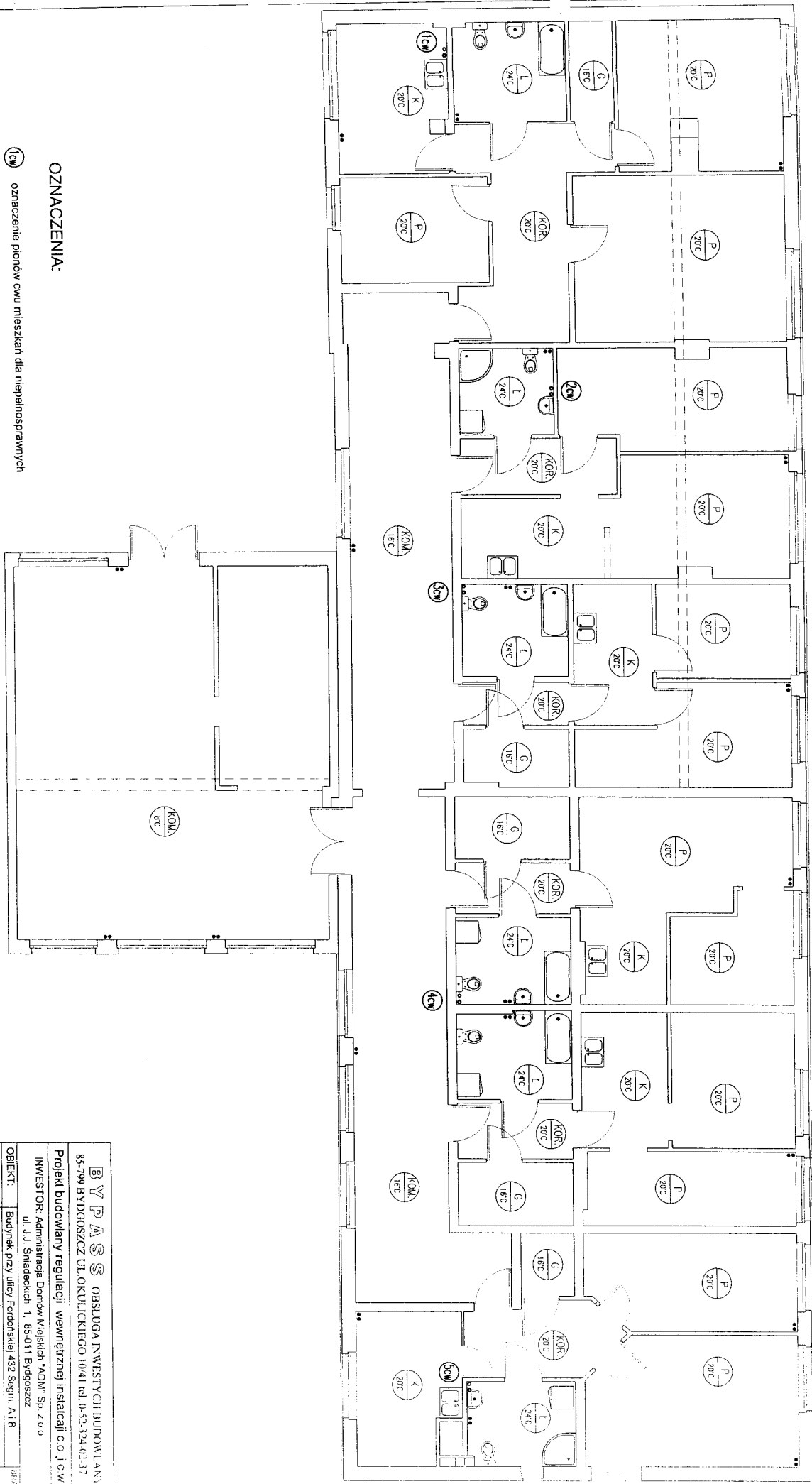
OZNACZENIA:

- zestaw wodocięrzowy
- instalacja zimnej wody
- instalacja c.w.u. i cyrkulacja dla niepełnosprawnych
- instalacja c.w.u. i cyrkulacja dla Straży Miejskiej
- oznaczenie pionów cwu mieszkań dla niepełnosprawnych
- oznaczenie pionów cwu mieszkań dla Straży Miejskiej



BYPASS OBSŁUGA INWESTYCJI BUDOWLANYCH	
85-799 BYDGOSZCZ UL. OKULICKIEGO 10/41 tel. 0-52-334-02-37	
Projekt budowlany regulacji wewnętrznej instalacji c.o. i c.w.u.	
INWESTOR: Administracja Domów Miejskich "ADM" Sp z o.o. ul. J.J. Śniadeckich 1, 85-011 Bydgoszcz	
OBIEKT:	Budynek przy ulicy Fordońskiej 432 Segm. A1 B
ADRES:	Bydgoszcz ul. FORDOŃSKA 432
TEMAT:	RZUT PIWNICA-SEGMENT B
Projektant:	AGATA ŚWIEŻEWSKA
Opiekun:	MARTA ADAMCZYK
Opiekun:	JACEK ŚWIEŻEWSKI
SKALA:	1 : 100
SKALA:	1 : 100
SKALA:	1 : 100

RZUT PARTERU BUDYNEK B
SKALA 1:100



OZNACZENIA:

⊙ oznaczenie pionów cwi mieszkań dla niepełnosprawnych

BYPASS OBSŁUGA INWESTYCJI BUDOWLANICZYCH	
83-799 BYDGOSZCZ UL. OKULICKIEGO 10/41 tel. 0-53-324-02-37	
Projekt budowlany regulacji wewnętrznej instalacji C.O. i C.W.U.	
INWESTOR: Administracja Domów Miejskich "ADM" Sp. z o.o. ul. J.J. Smadeckich 1, 85-011 Bydgoszcz	BRANŻA: C.W.U.
OBIEKT: Budynek przy ulicy Fordońskiej 432 Segm. A1 B	
ADRES: Bydgoszcz ul. FORDOŃSKA 432	
TEMAT: RZUT PARTERU-SEGMENT B	
Projektant: AGATA ŚWIEZEWSKA	oprac. i nadzór: Jacek Świeżewski
Opracował: MARTA ADAMCZYK	
Sprawozdający: JACEK ŚWIEZEWSKI	data: 11.12.2010 r. do zaakceptowania przez inwestora
BYDGOSZCZ 16 grudnia 2011 r.	SKALA: 1 : 100
	RYŚ: 1/3