

Bydgoska 3

1. Numer działki : 249
 2. Obręb : 343
 3. Budynek – rodzaj budynku (wg oznaczenia na mapie)
 - I – budynek mieszkalny
 - II – budynek mieszkalny oficyna prawa
 - III – budynek mieszkalny oficyna lewa
 - IV – murowane pomieszczenia gospodarcze
 - V – murowane pomieszczenia gospodarcze
 4. Kubatura budynku/obiektu
 - I – budynek mieszkalny :
 - II – budynek mieszkalny oficyna prawa :
 - III – budynek mieszkalny oficyna lewa :
 - IV – murowane pomieszczenia gospodarcze : brak danych
 - V – murowane pomieszczenia gospodarcze : brak danych

} 1931 m³
 5. Ilość kondygnacji
 - I – budynek mieszkalny : 1 kondygnacyjny z poddaszem
 - II – budynek mieszkalny oficyna prawa : 2 kondygnacyjny
 - III – budynek mieszkalny oficyna lewa : 1 kondygnacyjny z poddaszem
 - IV – murowane pomieszczenia gospodarcze : 1 kondygnacyjne
 - V – murowane pomieszczenia gospodarcze : 1 kondygnacyjne
 6. Rok budowy : 1890
 7. Powierzchnia użytkowa
 - I – budynek mieszkalny :
 - II – budynek mieszkalny oficyna prawa :
 - III – budynek mieszkalny oficyna lewa :
 - IV – murowane pomieszczenia gospodarcze : 24,41 m²
 - V – murowane pomieszczenia gospodarcze : 24,79 m²

} 393,80 m²
 8. Powierzchnia zabudowy budynkiem
 - I – budynek mieszkalny :
 - II – budynek mieszkalny oficyna prawa :
 - III – budynek mieszkalny oficyna lewa :
 - IV – murowane pomieszczenia gospodarcze : brak danych
 - V – murowane pomieszczenia gospodarcze : brak danych

} 310 m²
 9. Powierzchnia mieszkalna
 - I – budynek mieszkalny :
 - II – budynek mieszkalny oficyna prawa :
 - III – budynek mieszkalny oficyna lewa :

} 238,04 m²
- Rozbicie powierzchni : LM 185,01 m² + LU 53,03 m²
10. Ilość lokali mieszkalnych / użytkowych
 - I – budynek mieszkalny : 1 lokal mieszkalny i 1 lokal użytkowy
 - II – budynek mieszkalny oficyna prawa : 2 lokale mieszkalne
 - III – budynek mieszkalny oficyna lewa : 1 lokal mieszkalny
 11. Wyposażenie w instalacje
 - I – budynek mieszkalny : wodna, kanalizacyjna, elektryczna
 - II – budynek mieszkalny oficyna prawa : wodna, kanalizacyjna, elektryczna
 - III – budynek mieszkalny oficyna lewa : wodna, kanalizacyjna, elektryczna
 - IV – murowane pomieszczenia gospodarcze : elektryczna

- V – murowane pomieszczenia gospodarcze : elektryczna
12. Rodzaj przegród budowlanych
- I – budynek mieszkalny : murowane
 - II – budynek mieszkalny oficyna prawa : murowane
 - III – budynek mieszkalny oficyna lewa : murowane
 - IV – murowane pomieszczenia gospodarcze : murowane
 - V – murowane pomieszczenia gospodarcze : murowane

~~Inspektor Techniczny
Zbigniew Rodziady~~

Bydgoska 7

1. Numer działki : 247
2. Obręb : 343
3. Budynek – rodzaj budynku (wg oznaczenia na mapie)
 - I – budynek mieszkalny front
 - II – budynek mieszkalny oficyna
 - III – murowane pomieszczenie gospodarcze
4. Kubatura budynku/obiektu
 - I – budynek mieszkalny front : } 796 m³
 - II – budynek mieszkalny oficyna : }
 - III – murowane pomieszczenie gospodarcze : brak danych
5. Ilość kondygnacji
 - I – budynek mieszkalny front : 2 kondygnacyjny z poddaszem
 - II – budynek mieszkalny oficyna : 1 kondygnacyjny, podpiwniczony
 - III – murowane pomieszczenie gospodarcze : 1 kondygnacja
6. Rok budowy : 1900
7. Powierzchnia użytkowa
 - I – budynek mieszkalny front: } 176,92 m²
 - II – budynek mieszkalny oficyna : }
 - III – murowane pomieszczenie gospodarcze : 10,81 m²
8. Powierzchnia zabudowy budynkiem
 - I – budynek mieszkalny front: } 117 m²
 - II – budynek mieszkalny oficyna : }
 - III – murowane pomieszczenie gospodarcze : brak danych
9. Powierzchnia mieszkalna
 - I – budynek mieszkalny front: } 123,42 m²
 - II – budynek mieszkalny oficyna : }

Rozbicie powierzchni : LM 98,84 m² + LU 24,58 m²

10. Ilość lokali mieszkalnych / użytkowych
 - I – budynek mieszkalny : 2 lokale mieszkalne i 1 lokal użytkowy
 - II – budynek mieszkalny oficyna : przedłużenie lokalu nr 2
11. Wyposażenie w instalacje
 - I – budynek mieszkalny : wodna, kanalizacyjna, elektryczna
 - II – budynek mieszkalny oficyna : wodna, kanalizacyjna, elektryczna
 - III – murowane pomieszczenie gospodarcze : brak danych
12. Rodzaj przegród budowlanych
 - I – budynek mieszkalny : murowane
 - II – budynek mieszkalny oficyna : murowane
 - III – murowane pomieszczenia gospodarcze : murowane

~~Inspektor Techniczny
Zbigniew J. Dziadły~~

Rynek 3

1. Numer działki : 136

2. Obręb : 343

3. Budynek – rodzaj budynku (wg oznaczenia na mapie)

I – budynek mieszkalny

II – budynek mieszkalny oficyna prawa

III – budynek mieszkalny oficyna lewa

IV – drewniane pomieszczenia gospodarcze

V – murowane pomieszczenia gospodarcze

VI – murowane pomieszczenie gospodarcze

VII – murowany lokal użytkowy

4. Kubatura budynku/obiektu

I – budynek mieszkalny :

II – budynek mieszkalny oficyna prawa : } 3065 m³

III – budynek mieszkalny oficyna lewa :

IV – drewniane pomieszczenia gospodarcze : brak danych

V – murowane pomieszczenia gospodarcze : brak danych

VI – murowane pomieszczenie gospodarcze : brak danych

VII – murowany lokal użytkowy : 157 m³

5. Ilość kondygnacji

I – budynek mieszkalny front : 2 kondygnacje z poddaszem użytkowym

II – budynek mieszkalny oficyna prawa : 1 kondygnacja

III – budynek mieszkalny oficyna lewa : 1 kondygnacja

IV – drewniane pomieszczenia gospodarcze : 1 kondygnacja

V – murowane pomieszczenia gospodarcze : 1 kondygnacja

VI – murowane pomieszczenie gospodarcze : 1 kondygnacja

VII – murowany lokal użytkowy : 1 kondygnacyjny z poddaszem użytkowym

6. Rok budowy : 1900

7. Powierzchnia użytkowa

I – budynek mieszkalny front :

II – budynek mieszkalny oficyna prawa : } 448,50 m²

III – budynek mieszkalny oficyna lewa :

IV – drewniane pomieszczenia gospodarcze : 63,96 m²

V – murowane pomieszczenia gospodarcze : 13,94 m²

VI – murowane pomieszczenie gospodarcze : 21,35 m²

VII – murowany lokal użytkowy : 47,73 m²

8. Powierzchnia mieszkalna

I – budynek mieszkalny front :

II – budynek mieszkalny oficyna prawa : } 375,05 m²

III – budynek mieszkalny oficyna lewa :

Rozbicie powierzchni : LM 339,55 m² + LU 35,50 m² = 375,05 m²

9. Ilość lokali mieszkalnych / użytkowych

I – budynek mieszkalny front : 6 lokali mieszkalnych i 1 lokal użytkowy

II – budynek mieszkalny oficyna prawa : 1 lokal mieszkalny

III – budynek mieszkalny oficyna lewa : przedłużenie lokalu

10. Powierzchnia zabudowy budynkiem

I – budynek mieszkalny front : }

}

II – budynek mieszkalny oficyna prawa : 347 m²

III – budynek mieszkalny oficyna lewa :

IV – drewniane pomieszczenia gospodarcze : brak danych

V – murowane pomieszczenia gospodarcze : brak danych

VI – murowane pomieszczenie gospodarcze : brak danych

VII – murowany lokal użytkowy : brak danych

11. Wyposażenie w instalacje

I – budynek mieszkalny front : elektryczna, woda, kanalizacyjna

II – budynek mieszkalny oficyna prawa : elektryczna, woda, kanalizacyjna

III – budynek mieszkalny oficyna lewa : elektryczna, woda, kanalizacyjna

IV – drewniane pomieszczenia gospodarcze : brak danych

V – murowane pomieszczenia gospodarcze : brak danych

VI – murowane pomieszczenie gospodarcze : brak danych

VII – murowany lokal użytkowy : brak danych

12. Rodzaj przegród budowlanych

I – budynek mieszkalny front : murowane

II – budynek mieszkalny oficyna prawa : murowane

III – budynek mieszkalny oficyna lewa : murowane

IV – drewniane pomieszczenia gospodarcze : drewniane

V – murowane pomieszczenia gospodarcze : murowane

VI – murowane pomieszczenie gospodarcze : murowane

VII – murowany lokal użytkowy : murowane

~~Inspektor Techniczny
Zbigniew Podsiadły~~

gen. Sikorskiego 2

1. Numer działki : 259/3, 259/4
2. Obręb : 343
3. Budynek – rodzaj budynku (wg oznaczenia na mapie)
 - I – budynek mieszkalny
 - II – węzeł cieplny
 - III – murowane pomieszczenia gospodarcze
 - IV – murowany garaż
 - V – blaszany garaż
 - VI – murowane pomieszczenia gospodarcze
4. Kubatura budynku/obiektu
 - I – budynek mieszkalny : 3168 m³
 - II – węzeł cieplny : brak danych
 - III – murowane pomieszczenia gospodarcze : brak danych
 - IV – murowany garaż : brak danych
 - V – blaszany garaż : brak danych
 - VI – murowane pomieszczenia gospodarcze : brak danych
5. Ilość kondygnacji
 - I – budynek mieszkalny : 2 kondygnacyjny z poddaszem użytkowym
 - II – węzeł cieplny : 1
 - III – murowane pomieszczenia gospodarcze : 1
 - IV – murowany garaż : 1
 - V – blaszany garaż : 1
 - VI – murowane pomieszczenia gospodarcze : 1
6. Rok budowy : 1920
7. Powierzchnia użytkowa
 - I – budynek mieszkalny : 555 m² (powierzchnia mieszkalna 403,80 m²)
 - II – węzeł cieplny : 35,56 m²
 - III – murowane pomieszczenia gospodarcze : 22,94 m²
 - IV – murowany garaż : 14,25 m²
 - V – blaszany garaż : 15 m²
 - VI – murowane pomieszczenia gospodarcze : 27,43 m²
8. Powierzchnia zabudowy budynkiem
 - I – budynek mieszkalny : 251 m²
 - II – węzeł cieplny :
 - III – murowane pomieszczenia gospodarcze :
 - VI – murowane pomieszczenia gospodarcze : } 92 m²
 - IV – murowany garaż : 17,09 m²
 - V – blaszany garaż : 15 m²
9. Ilość lokali mieszkalnych / użytkowych
 - I – budynek mieszkalny : 10
10. Wyposażenie w instalacje
 - I – budynek mieszkalny : wodna, kanalizacyjna, gazowa, elektryczna
 - II – węzeł cieplny : brak danych
 - III – murowane pomieszczenia gospodarcze : brak danych
 - IV – murowany garaż : brak instalacji
 - V – blaszany garaż : brak danych
 - VI – murowane pomieszczenia gospodarcze : brak danych
11. Rodzaj przegród budowlanych
 - I – budynek mieszkalny : murowane

- II – węzeł cieplny : murowane
- III – murowane pomieszczenia gospodarcze : murowane
- IV – murowany garaż : murowane
- V – blaszany garaż : blaszane
- VI – murowane pomieszczenia gospodarcze : murowane

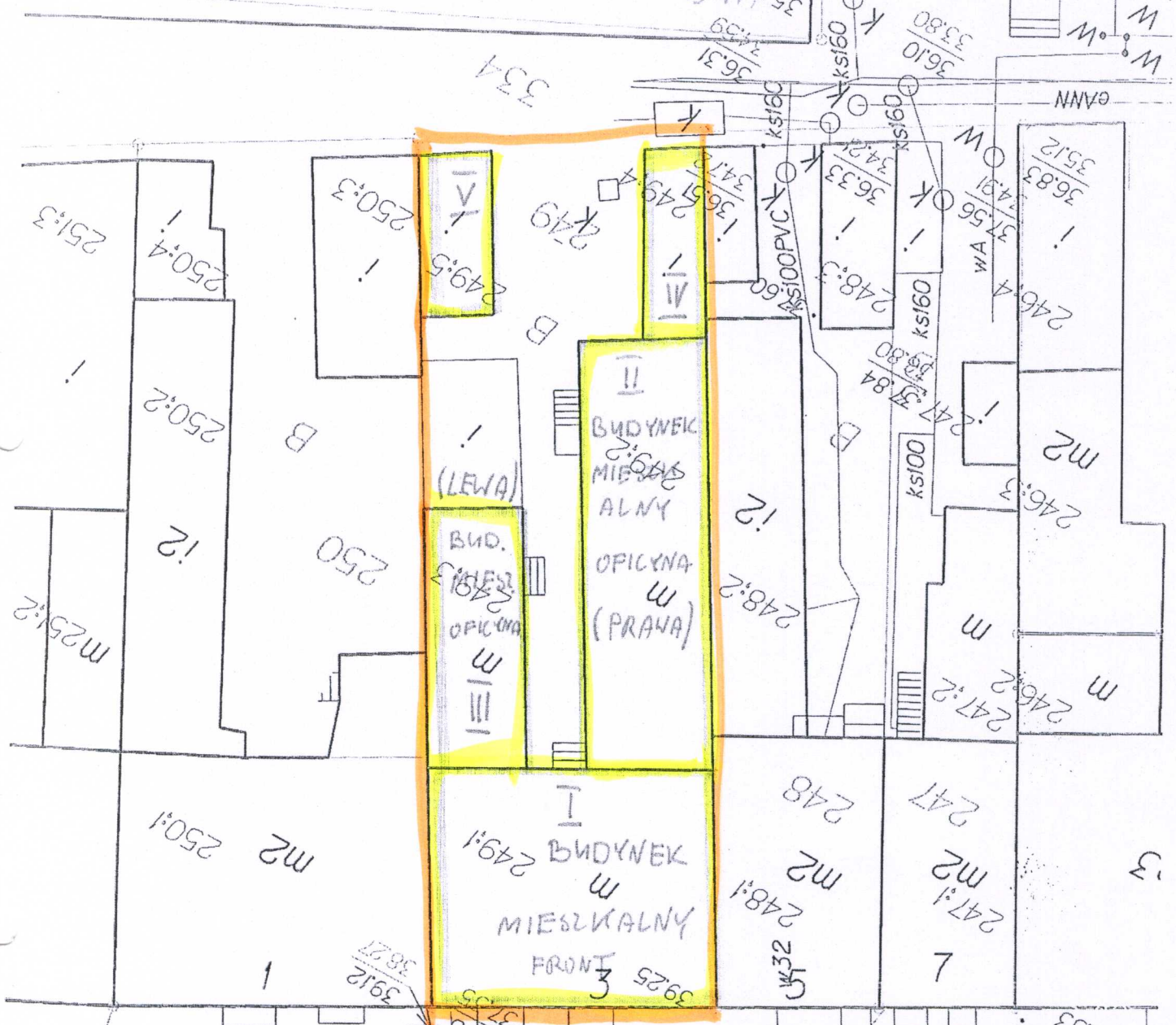
~~Inspektor Techniczny
Zbigniew Wdosiady~~

Kapeluszników 2

1. Numer działki : 275/10 i 275/9
2. Obręb : 343
3. Budynek – rodzaj budynku (wg oznaczenia na mapie)
 - I i III – budynek mieszkalny
 - II – drewniana weranda
 - IV – murowany budynek gospodarczy
4. Kubatura budynku/obiektu
 - I i III – budynek mieszkalny : brak danych
 - II – drewniana weranda : brak danych
 - IV – murowany budynek gospodarczy : brak danych
5. Ilość kondygnacji
 - I i III – budynek mieszkalny : 2 kondygnacyjny i 1 kondygnacyjny
 - II – drewniana weranda : 2 kondygnacyjny
 - IV – murowany budynek gospodarczy : 1 kondygnacyjny
6. Rok budowy : 1905
7. Powierzchnia użytkowa
 - I i III – budynek mieszkalny : 356,59 m²
 - II – drewniana weranda : brak danych
 - IV – murowany budynek gospodarczy : 56,99 m²
8. Powierzchnia mieszkalna
 - I i III – budynek mieszkalny : 243,29 m²
9. Ilość lokali mieszkalnych / użytkowych
 - I i III – budynek mieszkalny : 4 lokale mieszkalne
10. Wyposażenie w instalacje
 - I i III – budynek mieszkalny : woda, kanalizacyjna, elektryczna
 - II – drewniana weranda : brak danych
 - IV – murowany budynek gospodarczy : brak danych
11. Powierzchnia zabudowy budynkiem
 - I i III – budynek mieszkalny : brak danych
 - II – drewniana weranda : brak danych
 - IV – murowany budynek gospodarczy : 68 m²
12. Rodzaj przegród budowlanych
 - I i III – budynek mieszkalny : murowane
 - II – drewniana weranda : drewniane
 - IV – murowany budynek gospodarczy : murowane

~~Inspektor Techniczny
Zbigniew J. Biadły~~

I BUDYNEK MIESZKALNY FRONT IV - POMIESZCZENIA GOSPODARSTWA
 II BUDYNEK MIESZKALNY OFICyna PRAWA V - POMIESZCZENIA GOSPODARSTWA
 III BUDYNEK MIESZKALNY OFICyna LEWA



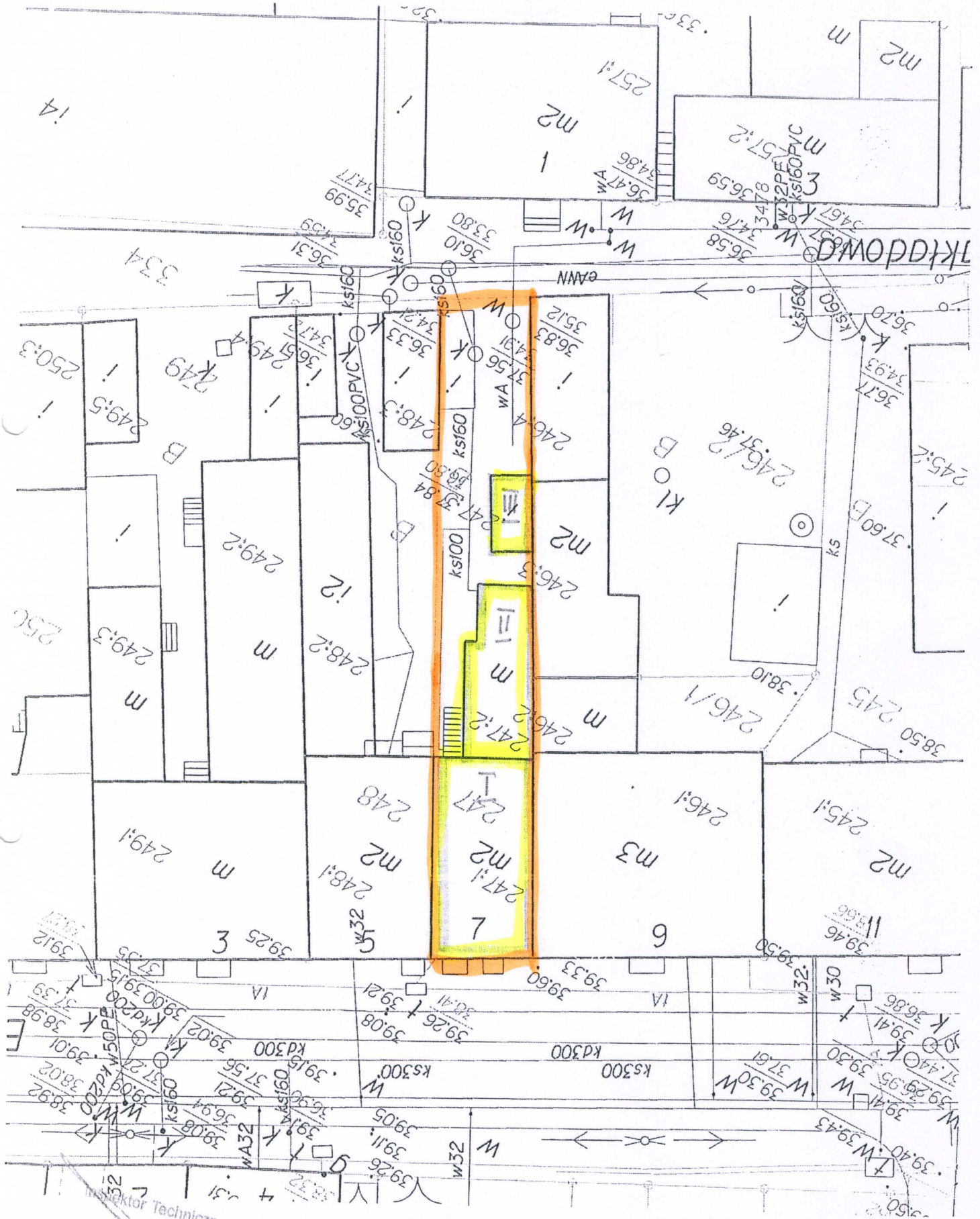
Bydgoska

Inspektor Techniczny
 Zbigniew [Signature]

BYDGOSKA 3

I - BUDYNEK MIESZKALNY FRONT III - MUROWANE

II - BUDYNEK MIESZKALNY OFICYNA



Inspektor Techniczny
Zbigniew Paściadły

BYDGOSKA 7

BUDYNEK MIESZKALNY

I - BUDYNEK MIESZKALNY OFICYNĄ P

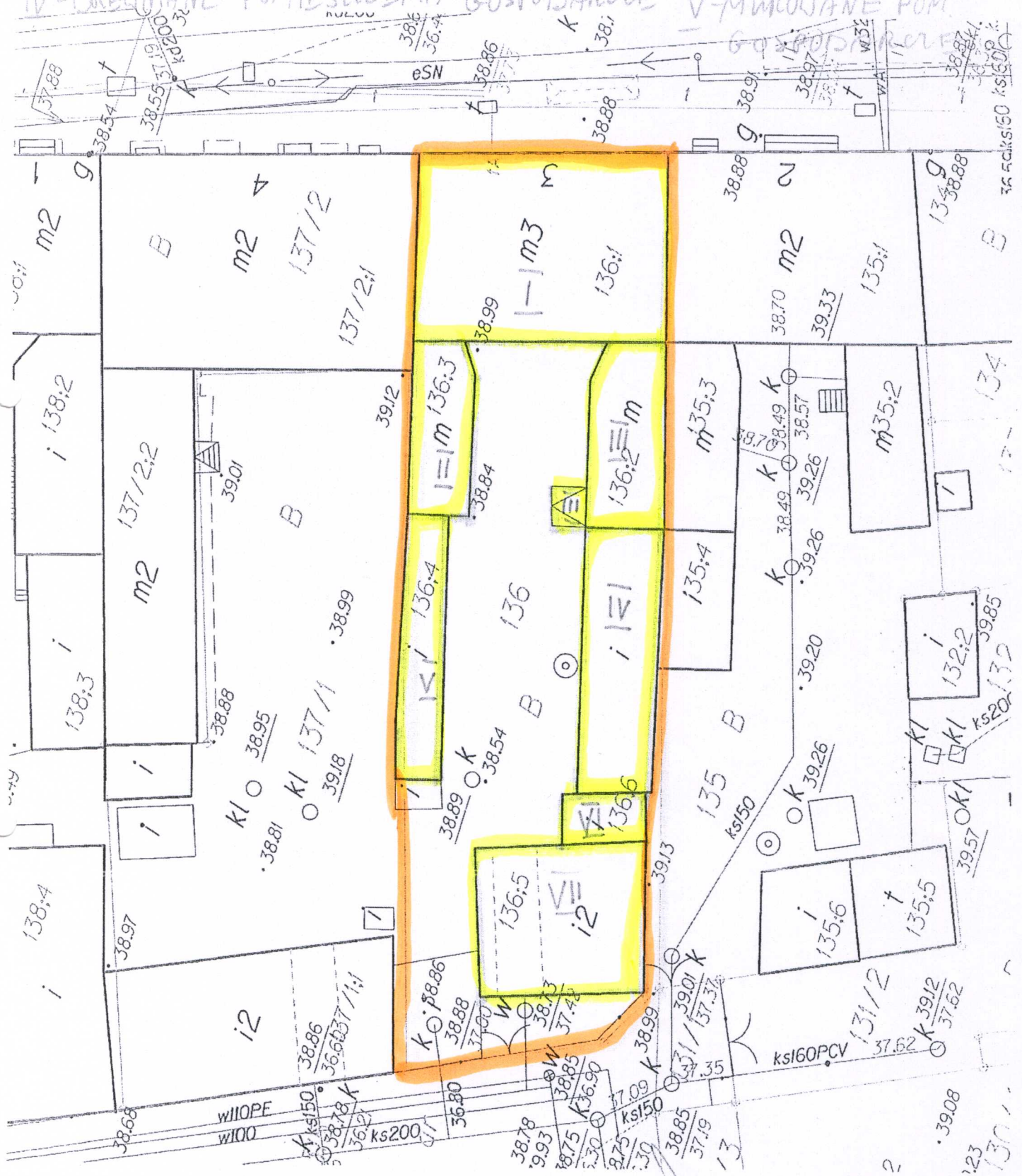
II - BUDYNEK MIESZKALNY OFICYNĄ L

IV - DREWNIANE POMIESZCZENIA GOSPODARZE

VI - MUROWANE POMIESZCZENIA GOSPODARZE

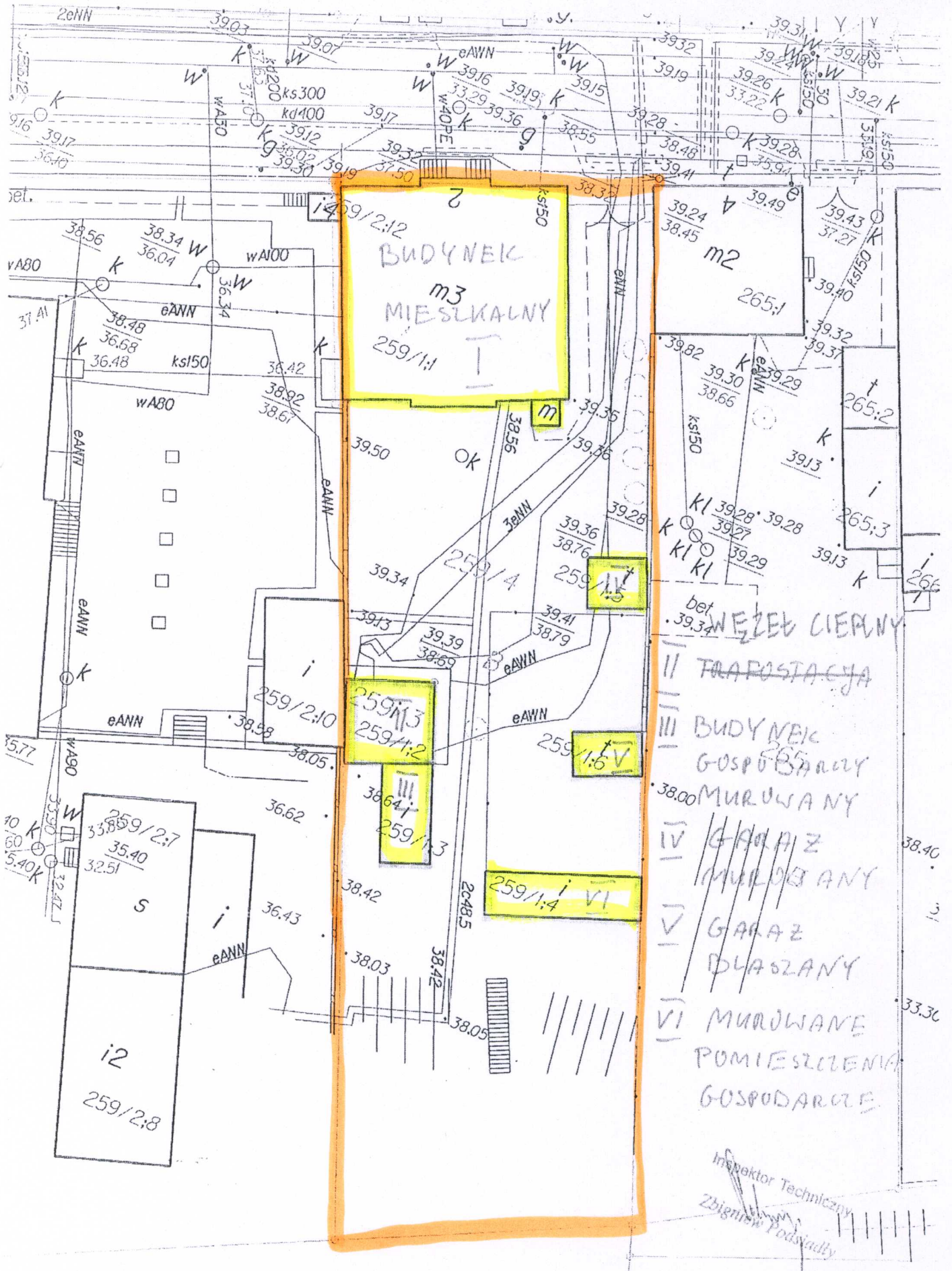
VII - MUROWANY LOKAL WERTLOWY

V - MUROWANE POMIESZCZENIA GOSPODARZE



RYNEK 3

Inspektor Techniczny
Zbigniew Podsiadły

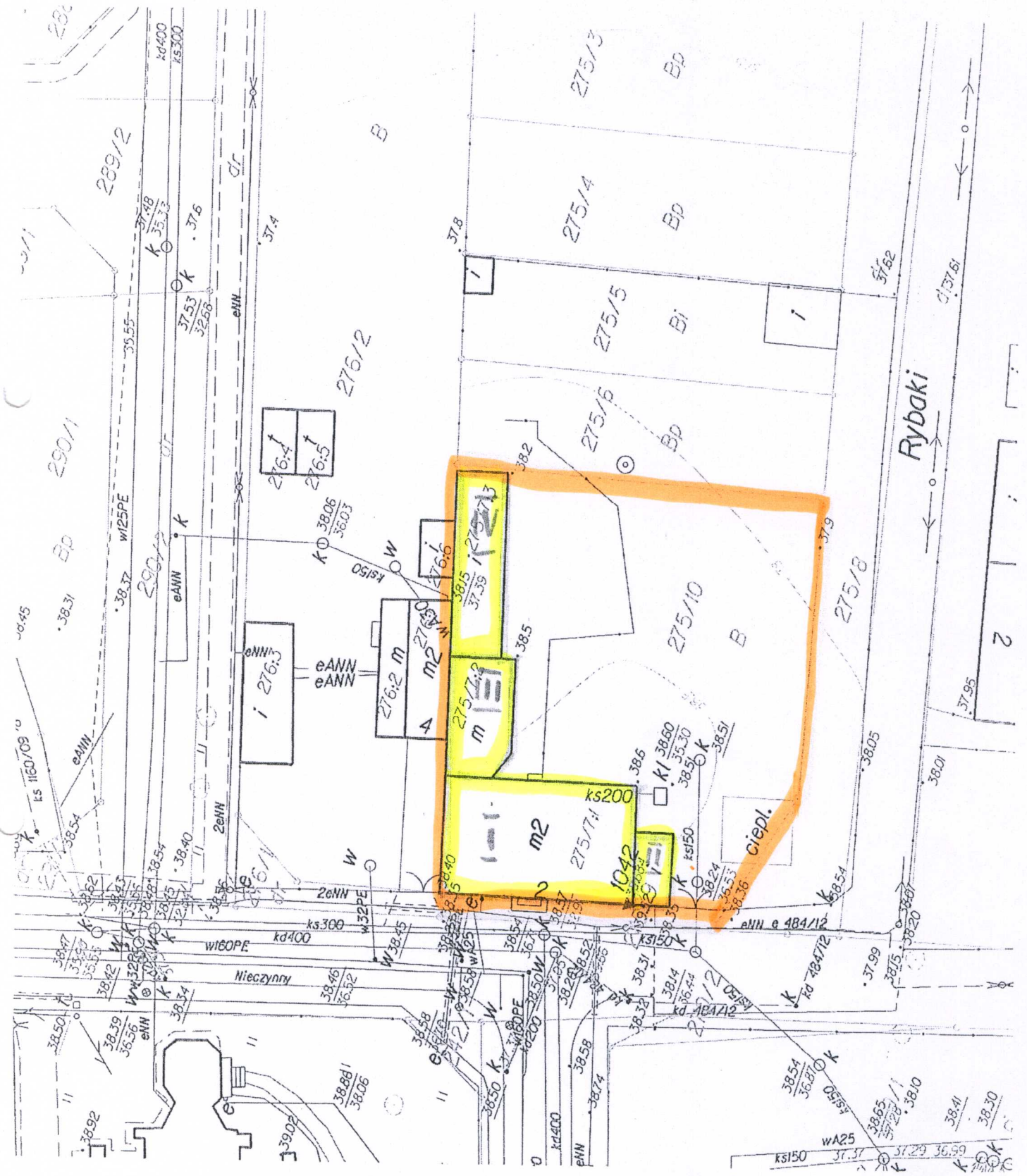


- WĘZEL CIEPLNY
- II TRAPOSTACJA
- III BUDYNEK GOSPODARZY MURUWANY
- IV GARAZ MURUWANY
- V GARAZ BLASZANY
- VI MURUWANE POMIESZCZENIA GOSPODARCE

Inspektor Techniczny
Zbigniew Podsiadły

gen. Sikorskiego 2

I/III - BUDYNEK MIESZKALNY IV - BUDYNEK
 II - WERANDA DREWNIANA GOSPODARCZY



KAPELUSZNIKÓW 2

Inspektor Techniczny
 Zbigniew Kłysiady