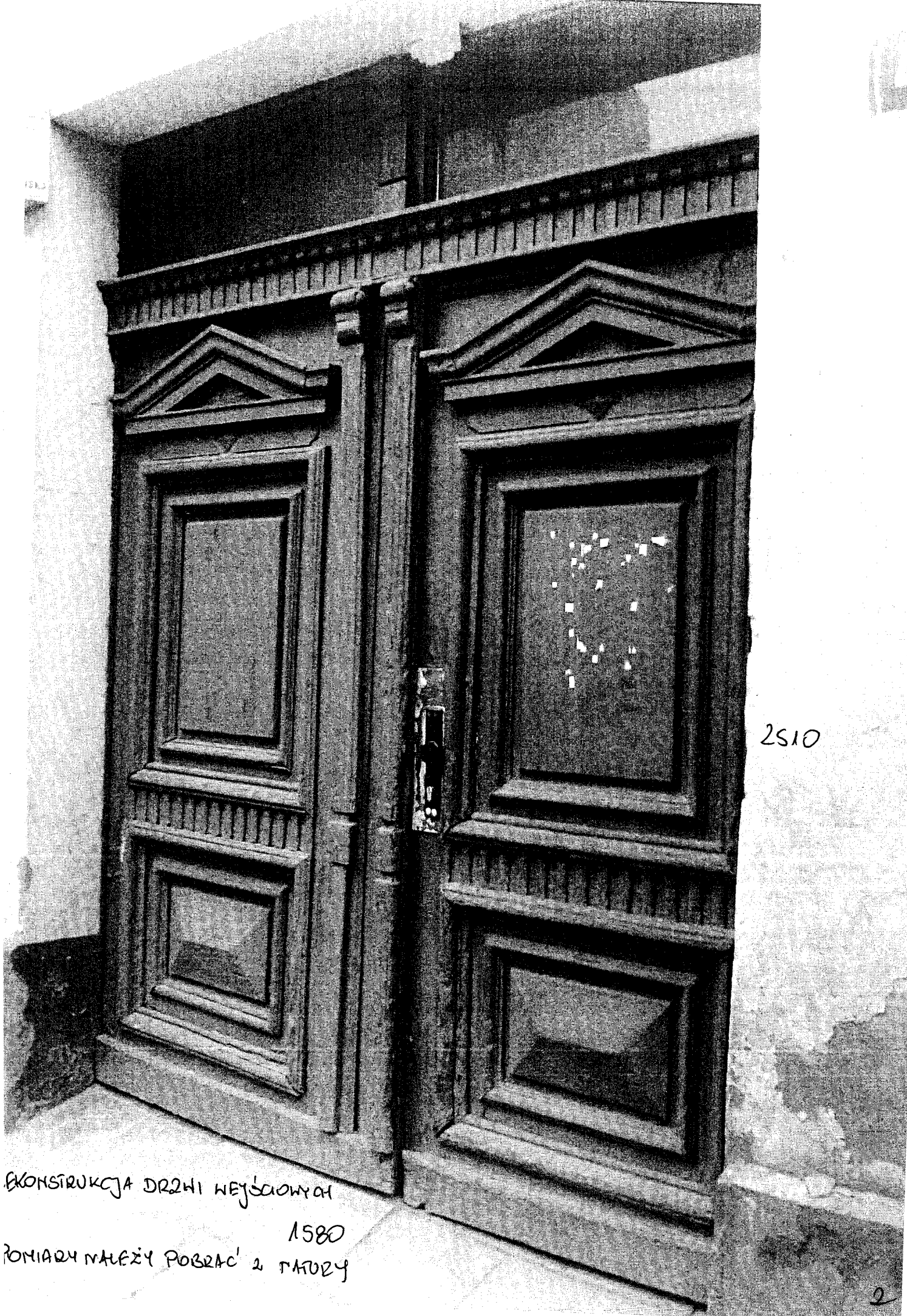


Świętojańska 4

Lp.	Podstawa	Opis i wyliczenia	j.m.	Poszcz	Razem
1	KNR 4-01 0354-05	Wykucie z muru ościeżnic drewnianych o powierzchni ponad 2 m ² 1.58*2.51	m ²		
			m ²	3.966	
				RAZEM	3.966
2	KNR-W 2-02 1027-03 analogia	Drzwi zewnętrzne płycinowe pełne z naswietlem o powierzchni ponad 1.5 m ² - Rekonstrukcja Wykonanie , montaż i obróbka drzwi zewnętrznych drewnianych ,dwo-skrzydłowych z naswietlem z odtworzeniem detali architektonicznych i podziału skrzydeł. Drzwi wyposażone w 3 klucze, klamkę, samozamykacz. Dostosowane do instalacji domofonowej - elektrozaczep. 1.58*2.51	m ²		
			m ²	3.966	
				RAZEM	3.966
3	KNR 4-01 0108-11 analiza indywidualna	Wywiezienie materiałów z rozbiórki 0.7	m ³		
			m ³	0.700	
				RAZEM	0.700

20.02.15
Inspektor Nadzoru Budowlanego
Violetta Pionkowska
upr. bud. GP-K2-7242/256/92
w specjalności konstrukcyjno-budowlanej
w zakresie ogólnobudowlanym.



REKONSTRUKCJA DRZWI WEJŚCIOWYCH
1580
POMIARY NALEŻY POBRAC' z TĄCZY

2S10

Lp.	Podstawa	Opis i wyliczenia	j.m.	Poszcz	Razem
1	KNR 4-01 0354-05	Wykucie z muru ościeżnic drewnianych o powierzchni ponad 2 m2 1.10*2.30	m ² m ²	 2.530	 2.530
2	KNR-W 2-02 1027-02 analogia	Drzwi wejściowe do mieszkania z klatki schodowej pełne jednoskrzydłowe bez nasświetli o powierzchni ponad 1.5 m2 Drzwi wyposażone w dwa zamki (system jednego klucza) kpl . kluczy, klamkę, próg, wizjer grubość skrzydła 54 mm -blacha stalowa ocynkowana pokryta laminatem drewnopodobnym, wypełnienie skrzydła - pianka poliuretanowa bezfreonowa, ościeżnica stalowa laminowana ,system podwójnych uszczelek 0.90*2.10	m ² m ²	RAZEM 1.890	2.530
3	KNR 4-01 0708-01 analogia	Wykonanie tynków zwykłych wewnętrznych kat. III z zaprawy cementowo-wapiennej na ościeżach szerokości do 15 cm .Uzupełnienie tynku na ościeżach po wymianie drzwi (0.90*2.10)*0.15	m m	RAZEM 0.284	1.890
4	KNR 4-01 0108-11 analiza indywidualna	Wywiezienie materiałów z rozbiórki 0.20	m ³ m ³	RAZEM 0.200	0.284
5	kalk. własna	Uylizacja 1	kpl kpl	RAZEM 1.000	0.200
				RAZEM	1.000

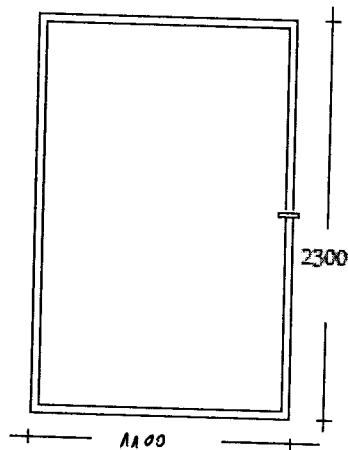
20.02.15
Inspektor Nadzoru Budowlanego

Violetta *[Signature]*
upr. bud. GP-K2-7342/256/92
w specjalności konstrukcyjno-budowlanej
w zakresie ogólnobudowlanym.

SZKIC DRZWI

ul. Świętojańska 4/6

Pomiary należy pobrać z natury
Drzwi wejściowe do mieszkania z klatki schodowej z ościeżnicą stalową ociepolone
Dwa zamki górny i dolny (system jednego klucza)
próg , wizjer, klamki



Inspektor Nadzoru Budowlanego

Violetta Dączyńska
upr. bud. GP-KZ-7342/256/92
w specjalności konstrukcyjno-budowlanej
w zakresie ogólnobudowlanym.