

Lp.	Podstawa	Opis i wyliczenia	j.m.	Poszcz.	Razem
1	KNR 4-01 0726-03	Uzupełnienie tynków zewnętrznych zwykłych kat. III o podłożach z cegły, pustaków ceramicznych, gazo-i pianobetonów (do 5 m2 w 1 miejscu) cokół 18.0*1.4	m ²		
			m ²	25.200	
				RAZEM	25.200
2	KNR 4-01 0533-02	Wymiana pokrycia murów ogniowych, pasów pod-i nadrynnowych, wysokości i pasów elewacji, gzymsów i krawędzi balkonowych z blachy ocynkowanej - cokół 18.3*0.25	m ²		
			m ²	4.575	
				RAZEM	4.575
3	KNR 4-01 0354-13	Wykucie z muru kratki wentylacyjnych- cokół 5	szt.		
			szt.	5.000	
				RAZEM	5.000
4	KNR 4-01 0322-02	Obsadzenie kratki wentylacyjnych w ścianach z cegieł 5	szt.		
			szt.	5.000	
				RAZEM	5.000
5	KNR 4-01 0212-01	Rozbiórka elementów konstrukcji betonowych niezbrojonych o grubości do 15 cm 2.60*4.8*0.1	m ³		
			m ³	1.248	
				RAZEM	1.248
6	KNR 2-02 0609-03	Izolacje cieplne i przeciwdźwiękowe z płyt styropianowych poziome na wierzchu konstrukcji na sucho - jedna warstwa 2.60*4.8	m ²		
			m ²	12.480	
				RAZEM	12.480
7	KNR 2-02 1101-02	Podkłady betonowe na stropie 2.60*4.8*0.08	m ³		
			m ³	0.998	
				RAZEM	0.998
8	KNR-W 2- 15 0216-01	Wpusty żeliwne podłogowe o śr. 50 mm 1	szt.		
			szt.	1.000	
				RAZEM	1.000
9	KNR 2-02 1106-07	Posadzki cementowe wraz z cokolikami - dopłata za zbrojenie siatką stalową 2.6*4.8	m ²		
			m ²	12.480	
				RAZEM	12.480
10	KNR 2-02 1106-01	Posadzki cementowe wraz z cokolikami zatarte na ostro grubości 25 mm 2.6*4.8	m ²		
			m ²	12.480	
				RAZEM	12.480
11	KNR 2-02 1220-04	Konstrukcje daszków jednospadowe 1.4*1	m ²		
			m ²	1.400	
				RAZEM	1.400
12	NNRNKB 202 0535-01	(z.VI) Pokrycie dachów o pow.do 25 m2 o nachyleniu połaci do 85 % blachą powlekaną dachówkową na łątach 1.4*1	m ²		
			m ²	1.400	
				RAZEM	1.400
13	NNRNKB 202 0539-03	(z.VI) Pokrycie dachów blachą powlekaną - montaż osłon bocznych - wiatrownic 2	m		
			m	2.000	
				RAZEM	2.000
14	KNR 4-01 0313-02	Wykonanie przesklepień otworów w ścianach z cegieł z wykuciem bruzd dla belek 1.6*0.1*0.2*2	m ³		
			m ³	0.064	
				RAZEM	0.064
15	KNR 4-01 0313-04	Wykonanie przesklepień otworów w ścianach z cegieł - dostarczenie i obsadzenie belek stalowych do I NP 180 mm 1.6*2	m		
			m	3.200	
				RAZEM	3.200
16	KNR 4-01 0533-02	Wymiana pokrycia murów ogniowych, pasów pod-i nadrynnowych, wysokości i pasów elewacji, gzymsów i krawędzi balkonowych z blachy ocynkowanej - murek tarasu [2.6*2+4.8]*0.35+(3.4+2.4)*2*0.25	m ²		
			m ²	6.400	
				RAZEM	6.400
17	KNR 2-02 0506-02	Obróbki przy szerokości w rozwinięciu ponad 25 cm z blachy ocynkowanej-taras [2.6*2+4.8*2]*0.25	m ²		
			m ²	3.700	
				RAZEM	3.700


Lp.	Podstawa	Opis i wyliczenia	j.m.	Poszcz.	Razem
18	KNR 0-22 0527-01	Krycie dachów papą termozgrzewalną dkd na podłożu betonowym- taras 2.6*4.8+3.4*2.4	m ² m ²	 20.640	 20.640
				RAZEM	20.640
19	KNR 4-01 0519-04	Rozbiórka pokrycia z papy na dachach drewnianych - pierwsza warstwa 9.8*10.0	m ² m ²	 98.000	 98.000
				RAZEM	98.000
20	KNR 4-01 0519-05	Rozbiórka pokrycia z papy na dachach drewnianych - następna warstwa Krotność = 2 9.8*10.0	m ² m ²	 98.000	 98.000
				RAZEM	98.000
21	KNR 4-01 0533-02	Wymiana pokrycia murów ogniowych, pasów pod-i nadrynnowych, wyskoków i pasów elewacji, gzymsów i krawędzi balkonowych z blachy ocynkowanej 10*0.25+10.5*0.3+10*0.4	m ² m ²	 9.650	 9.650
				RAZEM	9.650
22	KNR 4-01 0535-04	Rozebranie rynien z blachy nie nadającej się do użytku 10.2	m m	 10.200	 10.200
				RAZEM	10.200
23	KNR 2-02 0508-04	Rynny dachowe półokrągłe o śr. 15 cm z blachy ocynkowanej 10.2	m m	 10.200	 10.200
				RAZEM	10.200
24	KNR 2-02 0506-02	Obróbki przy szerokości w rozwinięciu ponad 25 cm z blachy ocynkowanej 10.0*0.9+0.5*20	m ² m ²	 19.000	 19.000
				RAZEM	19.000
25	KNR 0-22 0528-02	Renowacja starych dachów krytych papą przy użyciu papy termozgrzewalnej dkd - krycie 10.0*9.8	m ² m ²	 98.000	 98.000
				RAZEM	98.000
26	KNR 0-22 0529-06	Obróbki dachowe kominów przy zastosowaniu papy termozgrzewalnej dkd 2.8+4.8*2	mb obwo- du mb obwo- du	 12.400	 12.400
				RAZEM	12.400
27	KNR 4-01 0735-04	Uzupełnienie tynków zwykłych cementowo-wapiennych kat. III na kominach ponad dachem płaskim 2.8*1+4.8*1.15*2	m ² m ²	 13.840	 13.840
				RAZEM	13.840
28	KNR 2-02 0510-02	Rury spustowe okrągłe o śr. 10 cm z blachy ocynkowanej 7	m m	 7.000	 7.000
				RAZEM	7.000
29	KNR 2-02 0608-01	Izolacje przeciwwodne tarasów z trzech warstw papy na gorąco 2.60*4.8	m ² m ²	 12.480	 12.480
				RAZEM	12.480

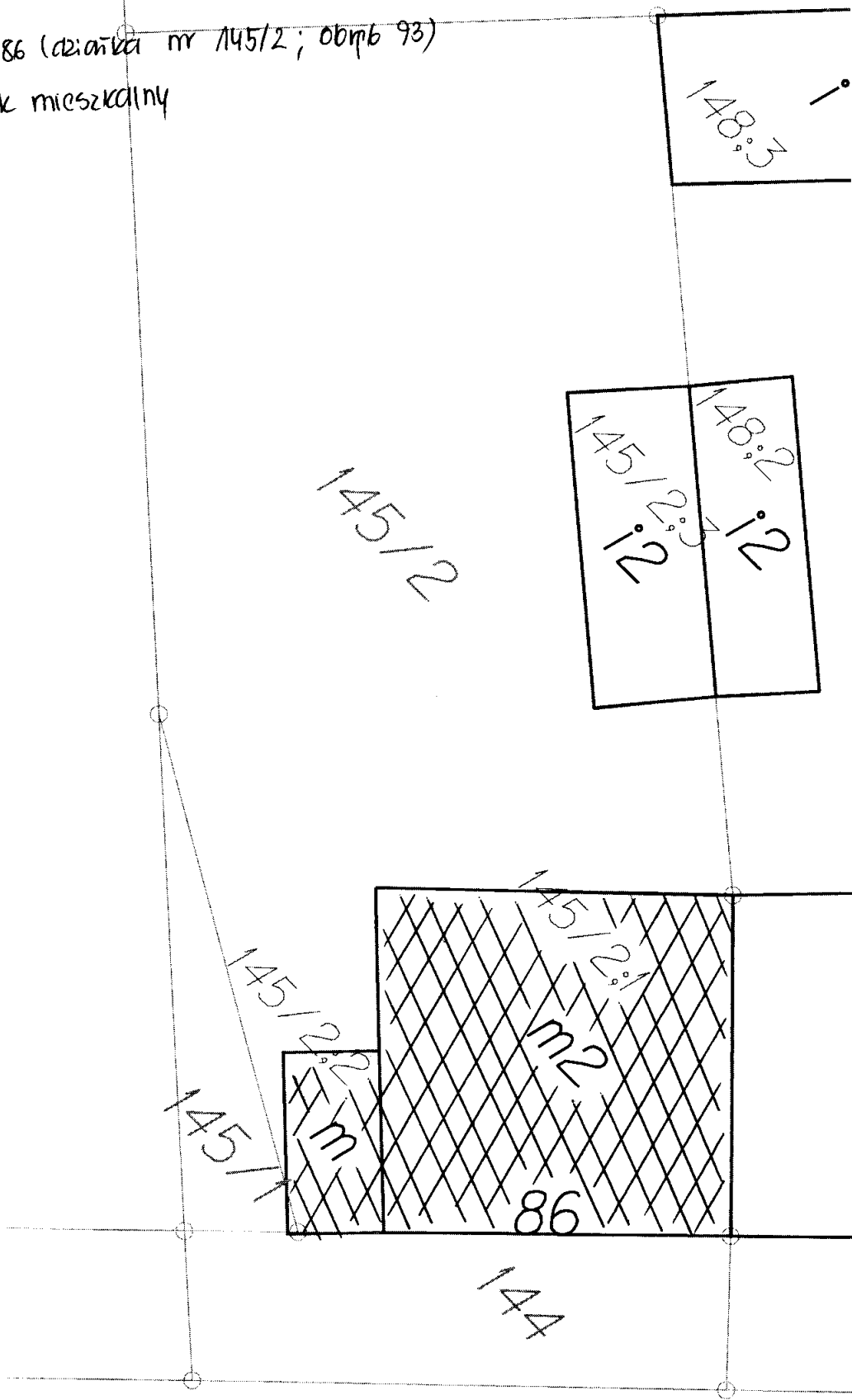
Inspektor Nadzoru

Leszczyński

Załącznik nr 1.

deszczynskiego 86 (działka nr 145/2; obręb 93)

 budynek mieszkalny



3go