

Lp.	Podstawa	Opis i wyliczenia	j.m.	Poszcz	Razem
1	KNR 4-01 10354-04	Wykucie z muru ościeżnic drewnianych o powierzchni do 2 m ²	szt.		
		1	szt.	1.000	
				RAZEM	1.000
2	KNR 2-02 1016-04	Ościeżnice drzwiowe stalowe dwukrotnie malowane dla drzwi wejściowych	szt.		
		1	szt.	1.000	
				RAZEM	1.000
3	KNR 2-02 1015-06	Skrzydła drzwiowe klepkowe zewnętrzne pełne dwukrotnie malowane na budowie o powierzchni ponad 1,0 m ²	m ²		
		1,98*0,97	m ²	1,921	
				RAZEM	1,921
4	KNR 4-01 0705-01	Wykonanie pasów tynku zwykłego kat. III o szerokości do 15 cm na murach z cegieł lub ścianach z betonu pokrywającego bruzdy uprzednio zamurowanych cegłami lub dachówkami	m		
		(1,98+1,98+0,97)*2	m	9,860	
				RAZEM	9,860
5	KNR 4-01 0920-20	Założenie na nowym miejscu klamek z szyldami	szt.		
		1	szt.	1,000	
				RAZEM	1,000
6	KNR 4-01 1204-02	Dwukrotne malowanie farbami emulsyjnymi starych tynków wewnętrznych ścian	m ²		
		9,86*0,20	m ²	1,972	
				RAZEM	1,972
7	KNR 4-01 0108-09	Wywiezienie gruzu sprzymowanego samochodami skrzyniowymi na odległość do 1 km	m ³		
		0,2	m ³	0,200	
				RAZEM	0,200
8	KNR 4-01 0108-10	Wywiezienie gruzu sprzymowanego samochodami skrzyniowymi - za każdy następny 1 km - 20 km	m ³		
		0,2	m ³	0,200	
				RAZEM	0,200

Inspektor Nadzoru

Tadeusz Kalas
Upr. Bud. UA-N-KZ-7210/420/90

Lp.	Podstawa	Opis i wycenienia	j.m.	Poszcz	Razem
1	KNR 4-01 0354-04	Wykucie z muru ościeżnic drewnianych o powierzchni do 2 m ²	szt.		
		1	szt.	1.000	
2	KNR 2-02 1016-04	Ościeżnice drzwiowe stalowe dwukrotnie malowane dla drzwi wejściowych	szt.	RAZEM	1.000
		1	szt.		
3	KNR 2-02 1015-06	Skrzydła drzwiowe klepkowe zewnętrzne pełne dwukrotnie malowane na budowie o powierzchni ponad 1.0 m ²	m ²	RAZEM	1.000
		1.98*0.97	m ²	1.921	
4	KNR 4-01 0705-01	Wykonanie pasów tynku zwykłego kat. III o szerokości do 15 cm na murach z cegieł lub ścianach z betonu pokrywającego bruzdy uprzednio zamurowanych ceglami lub dachówkami (1.98+1.98+0.97)*2	m	RAZEM	1.921
			m	9.860	
5	KNR 4-01 0920-20	Założenie na nowym miejscu klamek z sztyldami	szt.	RAZEM	9.860
		1	szt.		
6	KNR 4-01 1204-02	Dwukrotne malowanie farbami emulsyjnymi starych tynków wewnętrznych ścian	m ²	RAZEM	1.000
		9.86*0.20	m ²	1.972	
7	KNR 4-01 0108-09	Wywiezienie gruzu sprzymowanego samochodami skrzyniowymi na odległość do 1 km	m ³	RAZEM	1.972
		0.2	m ³	0.200	
8	KNR 4-01 0108-10	Wywiezienie gruzu sprzymowanego samochodami skrzyniowymi - za każdy następny 1 km - 20 km	m ³	RAZEM	0.200
		0.2	m ³	0.200	
				RAZEM	0.200

inspektor Nadzoru

Tadeusz Kalas
Upr. Bud. UAN-KZ-7E101120/90

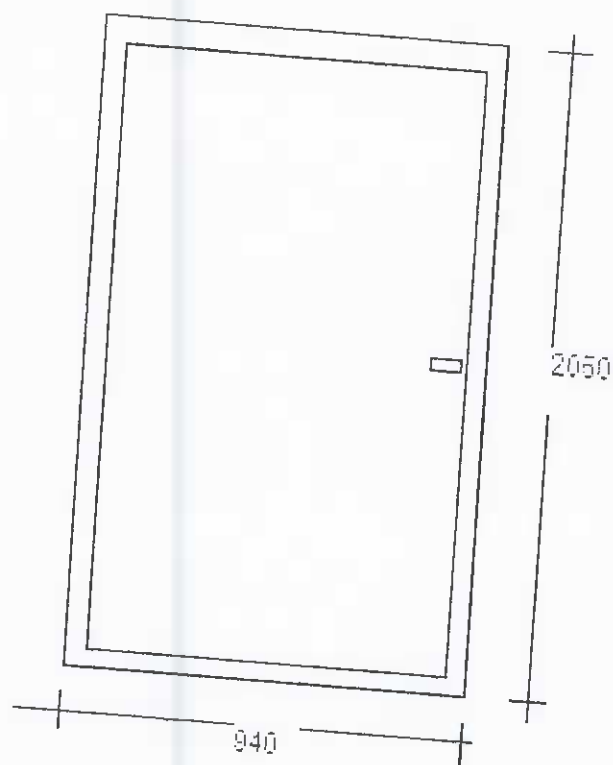
Lp.	Podstawa	Opis i wyliczenia	I j m.	Poszcz	Razem
1	KNR 4-01 0354-04 1)	Wykucie z muru ościeżnic drewnianych o powierzchni do 2 m ²	1 szt.		
			1 szt.	1.000	
2	KNR 4-01 0320-02 1) analogia	Obsadzenie ościeżnic stalowych o powierzchni otworu do 2.0 m ² w ścianach z cegieł(jako M przyjęto piankę poliuretanową, silikon, kołki mocujące)	m ²	RAZEM	1.000
		2.05*0.94	m ²		
3	KNR-W 2-02 1025-01 2)	Ościeżnice stalowe dla drzwi wewnętrznych i wejściowych do lokalu malowane dwukrotnie na budowie	1 szt.		
			1 szt.	1.927	
				RAZEM	1.927
4	KNR 2-02 1019-01 3)	Skrzydła drzwiowe płytowe wewnętrzne, wejściowe pełne jednodzielne o powierzchni do 2.0 m ² fabrycznie wykończone	m ²		
			m ²	1.000	
				RAZEM	1.000
5	KNR 4-01 0920-26 1)	Założenie na nowym miejscu zamków wpuszczanych wielozastawkowych z wkładką patentową	1 szt.		
			1 szt.	1.800	
				RAZEM	1.800
6	KNR 4-01 0920-20 1)	Założenie na nowym miejscu klamek z szyldami	1 szt.		
			1 szt.	1.000	
				RAZEM	1.000
7	KNR 4-01 0708-01 1)	Wykonanie tynków zwykłych wewnętrznych kat. III z zaprawy cementowo-wapiennej na ościeżach szerokości do 15 cm	m		
			m	1.000	
				RAZEM	1.000
8	KNR 4-01 1204-02 1)	Dwukrotne malowanie farbami emulsyjnymi starych tynków wewnętrznych ścian - przemaalowanie ościeży od strony korytarza klatki schodowej w kolorze dobranym do istniejącego	m ²		
			m ²	5.040	
			m ²		
				RAZEM	5.040
			m ²		
				0.756	
				RAZEM	0.756

OPISY PODSTAWY WYCENY

Lp.	Wydawnictwo
1	ORGBUD wyd.I 1988,biuletyny do 9 1996
2	WACETOB wyd.V 2003
3	ORGBUD wyd. spec. 1998

27.04.11
Inspektor Nadzoru
Violetta Purzyńska
upr. bud. GP-KZ-7342/256/97

SZKIC DRZWI
ul. Skromna 6/11
drzwi wejściowe do mieszkania - płytowe
z zamkiem i klamką
Pomiary należy wykonać z natury



Inspektor Nadzoru
[Signature]
Violetta Purzyńska
upr. bud. GP-KZ-7342/256/92

Lp.	Podstawa	Opis i wyliczenia	i.m.	Poszcz.	Razem
1	KNR 4-01 (0354-05 1)	Wykucie z muru ościeżnic drewnianych o powierzchni ponad 2 m ² 1.20*2.43	m ²		
			m ²	2.916	
2	KNR-W 2-02 1040-01 2) analogia	Drzwi aluminiowe jednoskrzydłowe - Drzwi aluminiowe jednoskrzydłowe z naświetlem z zamkiem i klamką	m ²	RAZEM	2.916
		2.916	m ²		
3	KNR 4-01 0708-01 1)	Wykonanie tynków zwykłych wewnętrznych kat. III z zaprawy cementowo- wapiennej na ościeżach szerokości do 15 cm 2.43+1.20+2.43	m	RAZEM	2.916
			m	2.916	
4	KNR 4-01 0708-01 1) analogia	Wykonanie tynków zwykłych wewnętrznych kat. III z zaprawy cementowo- wapiennej na ościeżach szerokości do 15 cm - tynki zewnętrzne ościeży 2.43+1.20+2.43	m	RAZEM	6.060
			m	6.060	
				RAZEM	6.060

OPISY PODSTAWY WYCENY

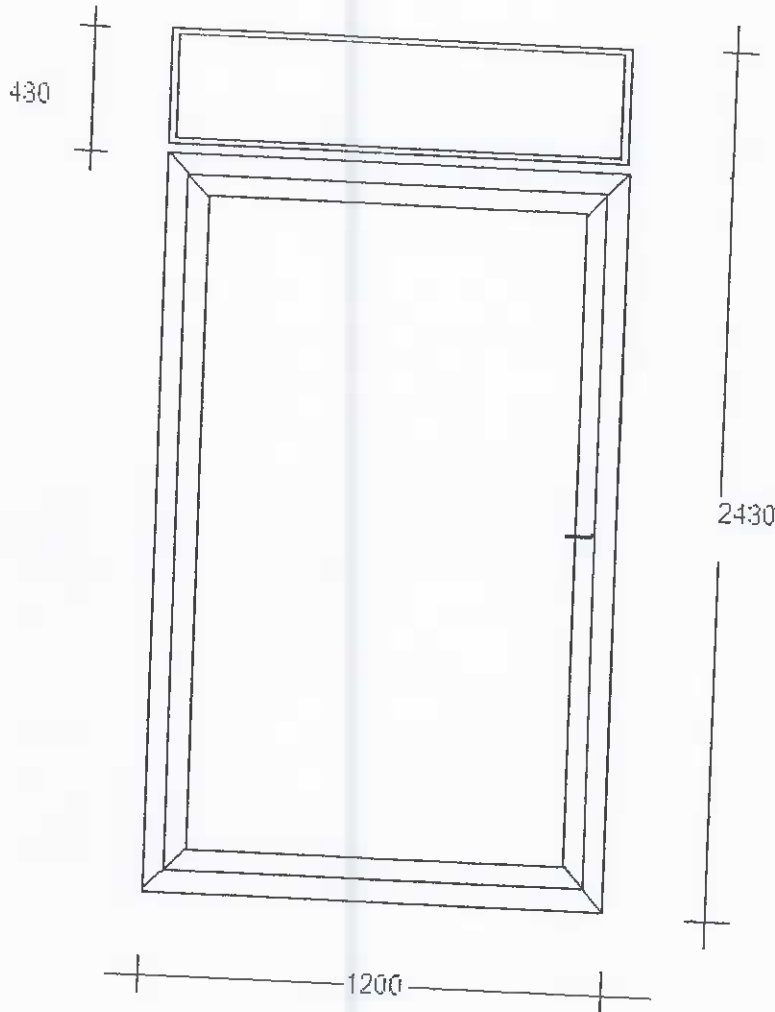
Lp.	Wydawnictwo
1	ORGBUD wyd.I 1988, biuletyny do 9 1996
2	WACETOB wyd.V 2003

27.04.11
Inspektor Nadzoru
(P)
Violetta Purzyńska
upr. bud. GP-KZ-7342/256/92

SZKIC DRZWI

ul. Kilińskiego 13
Drzwi wejściowe do budynku aluminiowe.

Pomiary należy wykonać z natury.



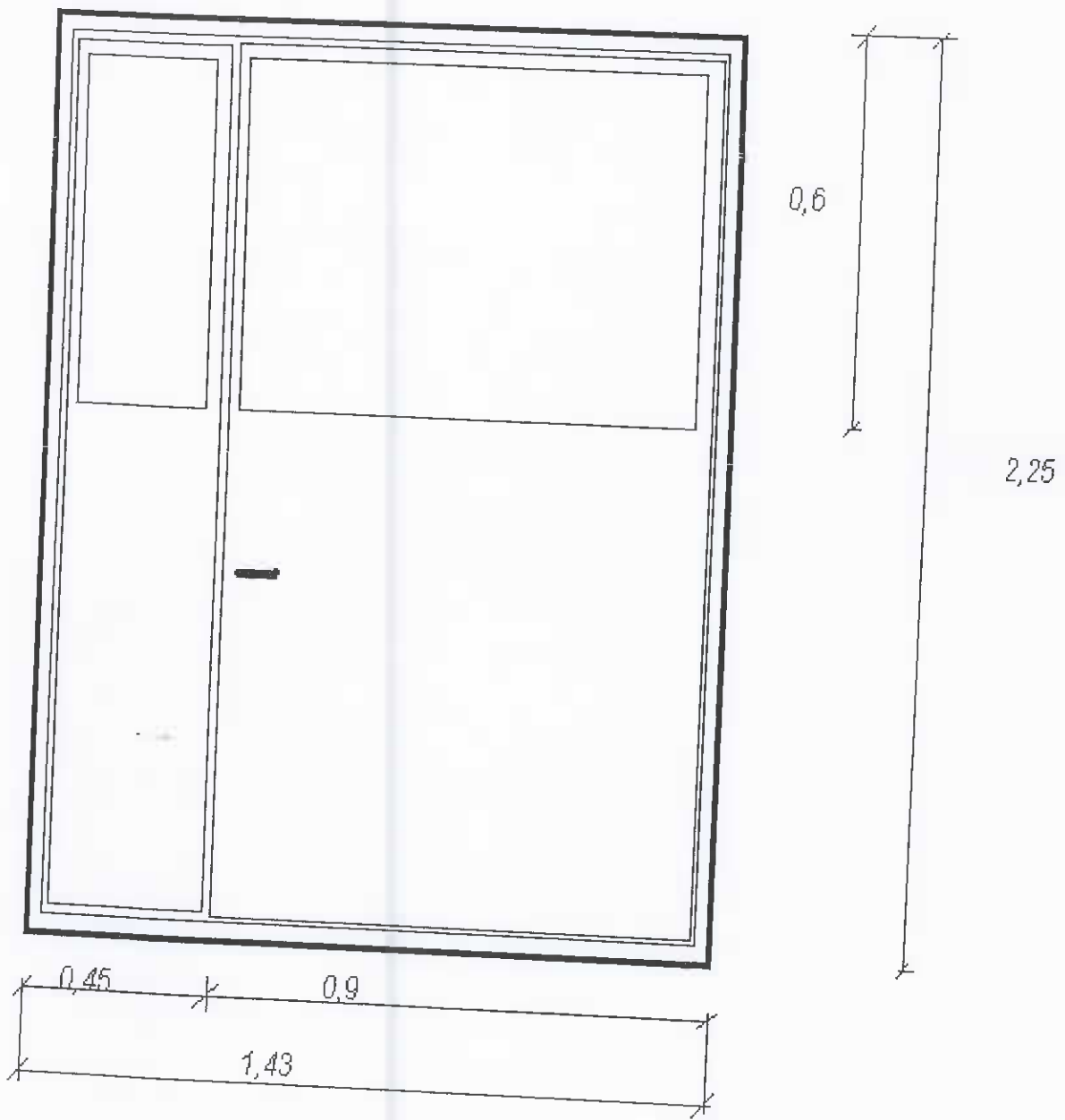
Drzwi jednoskrzydłowe z naświetlem
Z wkładką termiczną – „ciepłe” - 3 komory
Wyposażone w klamkę i zamek
Kolor - RAL 8016 brąz
Szyba 4/16/4 współczynnika przenikania ciepła nie wyższy niż $U = 1,1 \text{ W/m}^2 \times \text{K}$
Współczynnika przenikania ciepła U dla całych drzwi nie wyższy niż - $2,3 \text{ W/m}^2 \times \text{K}$.

Inspektor Nadzoru
(Signature)
Violetta Polczyńska
upr. bud. GP-KZ-7347/258/19

Lp.	Podstawa	Opis i wyliczenia	j.m.	Poszcz	Razem
1	KNR 4-01 0354-05	Wykucie z muru ościeżnic drewnianych o powierzchni ponad 2 m ² 1.43*2.25	m ²		
			m ²	3.218	
				RAZEM	3.218
2	KNR 2-02 1019-07	Skrzydła drzwiowe płytowe wewnętrzne, wejściowe szklone dwudzielne z ościeżnicą, wzmocnione wejściowe do budynku z kluczami do zamka w ilości 5 szt 1.43*2.25	m ²		
			m ²	3.218	
				RAZEM	3.218
3	KNR 4-01 0318-06	Obsadzenie ościeżnic drewnianych o powierzchni otworu ponad 2.0 m ² w ścianach zewnętrznych z cegieł 1.43*2.25	m ²		
			m ²	3.218	
				RAZEM	3.218
4	KNR 4-01 0708-01	Wykonanie tynków zwykłych wewnętrznych kat. III z zaprawy cementowo-wapiennej na ościeżach szerokości do 15 cm 1.43*2+2.20*2	m		
			m	7.260	
				RAZEM	7.260
5	KNR 4-01 0920-23	Założenie na nowym miejscu sprężyn automatycznych 'Yale' amalogia samozamykacza 1	szt.		
			szt.	1.000	
				RAZEM	1.000
6	KNR 4-01 0108-09	Wywiezienie gruzu sprzymowanego samochodami skrzyniowymi na odległość do 1 km 0.4	m ³		
			m ³	0.400	
				RAZEM	0.400
7	KNR 4-01 0108-10	Wywiezienie gruzu sprzymowanego samochodami skrzyniowymi - za każdy następny 1 km 0.4	m ³		
			m ³	0.400	
				RAZEM	0.400

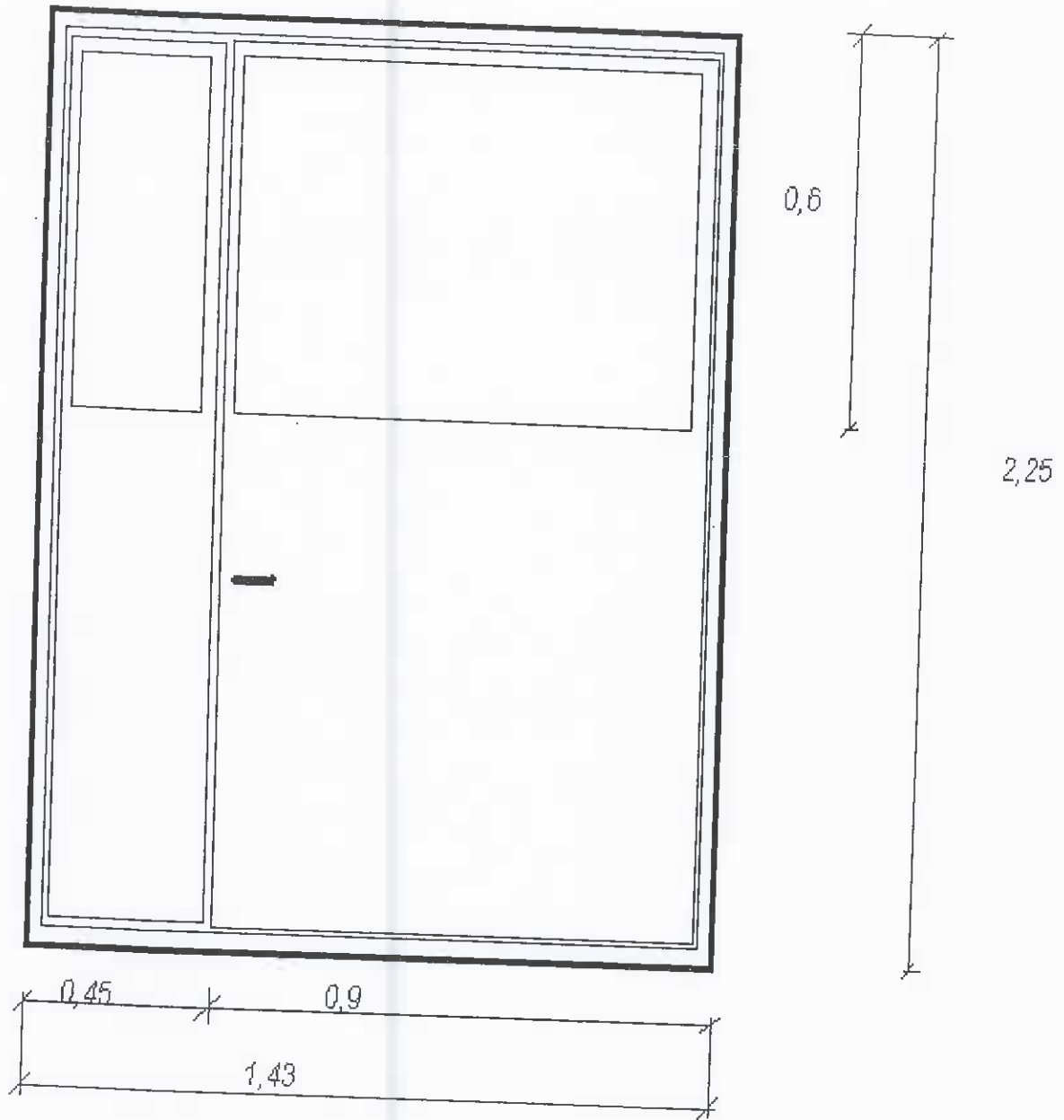
Inspektor Nadzór
Leszek Saganowski
UPR. BUD. WBRP NR 72102

Szkic drzwi Piękna 32



Inspektor Nadzoru
Leszek Saganowski
upr. bud. WZBRP NB 7234205122

Szkic drzwi Piękna 32



Inspektor Nadzoru

Leszek Saganowski
Upr. budowlana nr 2210/200/02

Lp.	Podst	Opis i wyliczenia	j.m.	Poszcz	Razem
1	KNR 4-01 0354-05	Wykucie z muru ościeżnic drewnianych o pow.ponad 2 m2 1.0*2.1	m ² m ²	2.100	
				RAZEM	2.100
2	KNR 4-01 0318-03	Obsadzenie ościeżnic drewnianych o pow.otworu ponad 2.0 m2 w ścianach wewnętrznych z cegieł 2.1	m ² m ²	2.100	
				RAZEM	2.100
3	KNR 2-02 1017-02	Skrzydła drzwiowe płytowe wewnętrzne jednodelne pełne o powierzchni ponad 1.6 m2 fabrycznie wykończone 1.0*2.1	m ² m ²	2.100	
				RAZEM	2.100
4	KNR 4-01 0708-02	Wykon.tynków zwykłych wewn.kat.III z zaprawy cem.-wap. na ościeżach szer.do 25 cm 1.0+2*2.1	m m	5.200	
				RAZEM	5.200
5	KNR 4-01 0108-13	Wywiezienie samochodami skrzyniowymi gruzu z rozbieranych konstrukcji ceglanych na odległość do 1 km 0.1	m ³ m ³	0.100	
				RAZEM	0.100
6	KNR 4-01 0108-16	Wywiezienie samochodami skrzyniowymi gruzu z rozbieranych konstrukcji - za każdy nast. 1 km Krotność = 19 0.1	m ³ m ³	0.100	
				RAZEM	0.100

Inspektor Nadzoru Budowlanego
 [Podpis]
 [Data]
 [Miejsce]