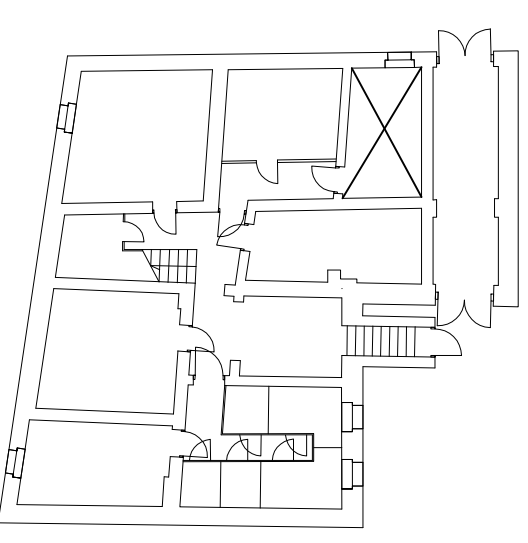
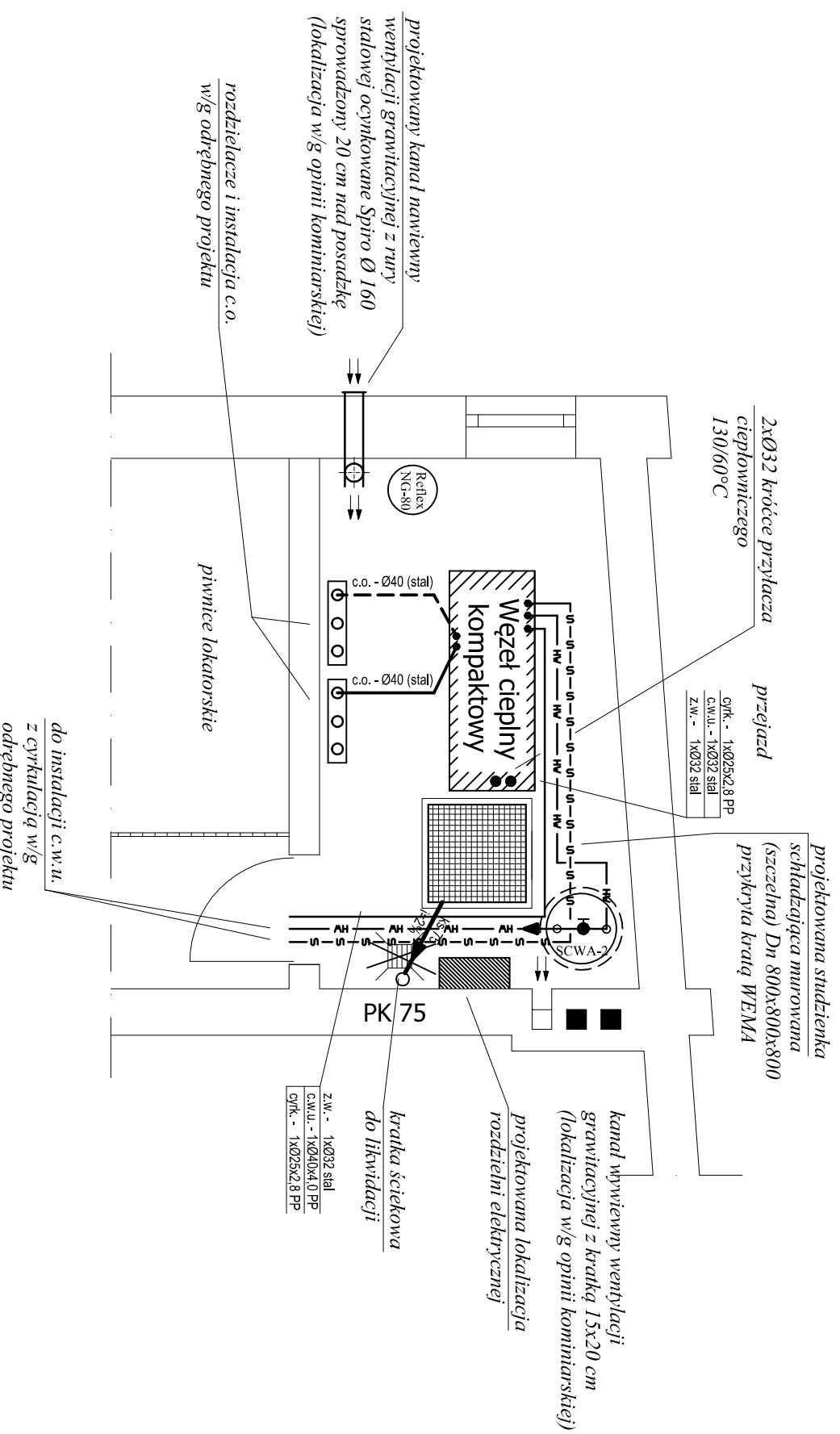



# RZUT PIWNIC - fragment

## WĘZEŁ CIEPLNY

Skala 1 : 50



- LEGENDA
- — — — — - przewody zasilające c.o.
  - — — — — - przewody powrotne c.o.
  - — — — — - przewody instalacji c.w.u.
  - 0 — 0 — 0 — 0 — 0 — - przewody instalacji cyrkulacji c.w.u.
  - 0 — 0 — 0 — 0 — 0 — - przewody instalacji wody zimnej

JEDNOSTKA PROJEKTOWA:		 <p><b>ENEPROJEKT</b>          Adam Dziamski          ul. Lubińskiej 3, 61-249 Poznań          NIP 792-204-64-63, REGON 301038550</p>	
NAZWA INWESTYCJI: <b>BUDOWA INSTALACJI CENTRALNEGO OGRZEWANIA I CIEPŁEJ WODY UŻYTKOWEJ WRAZ Z BUDOWĄ WĘZŁA CIEPŁNEGO W BUDYNKU PRZY UL. JAGIELLOŃSKIEJ 28 W BYDGOSZCZY</b>			
WĘZEŁ CIEPLNY - cz. technologiczna			
ADRES OBIEKTU BUDOWLANEGO: <b>UL. JAGIELLOŃSKA 28, 85-018 BYDGOSZCZ</b>			
INWESTOR: Miasto Bydgoszcz, ul. Jezuitcka 1, 85-102 Bydgoszcz, reprezentowane przez: Administrację Dornów Miejskich „ADM” Sp. z o.o., ul. Śniadeckich 1, 85-011 Bydgoszcz			
PROJEKTOWAŁ:	BRANŻA:	UPRAWNIENIA:	PODPIS:
Piotr Chmielewski	sanitarna	GP-KZ-7342/11592	
SPRAWDZIŁ:			
mgr inż. Piotr Dzieweczyński	sanitarna	GP-KZ-7342-7098	
PROJEKT BUDOWLANY			DATA: XII 2014
TYTUŁ RYSUNKU: RZUT WĘZŁA CIEPŁNEGO			SKALA: 1:50
			NR RYS.: 2

Niniejsze opracowanie dokumentacji projektowej objęte jest ochroną zgodnie z ustawą z dnia 4 lutego 1994 o prawie autorskim i prawach pokrewnych z późn. zmianami.