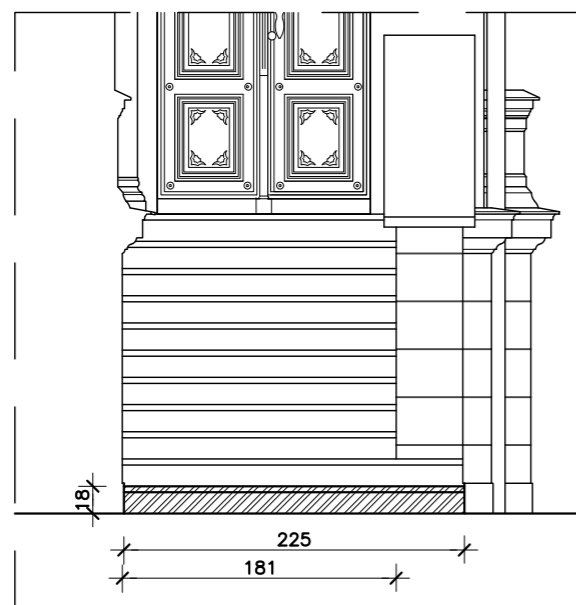


SCHODY WEJŚCIOWE
REMONT
skala 1:50



WIDOK
skala 1:50

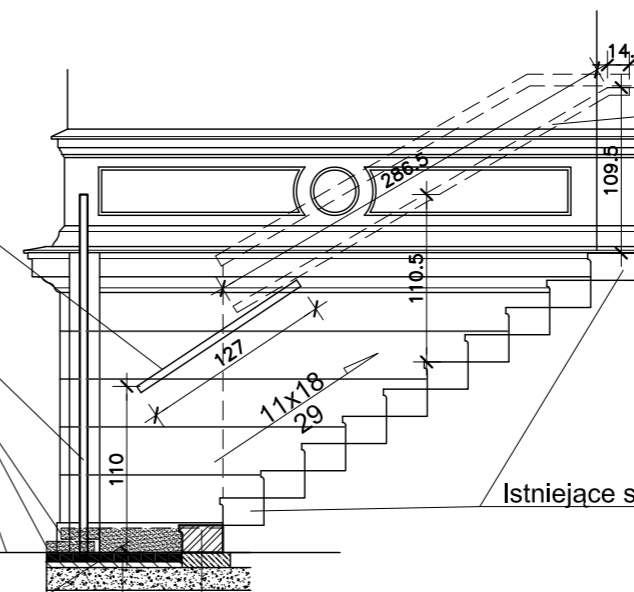
Projektowany odcinek pochwyty
wykonać na wzór istniejącego. Pomalować
proszkowo na kolor RAL 7011.

Istniejący słupek stalowy ogrodzenia

Istniejące stopnie betonowe do likwidacji

Istniejący poziomy chodnik

Istniejące płyty granitowe do likwidacji



Istniejący pochwyty stalowy oczyścić
i pomalować na kolor RAL 7011,
ponownie zamontować.

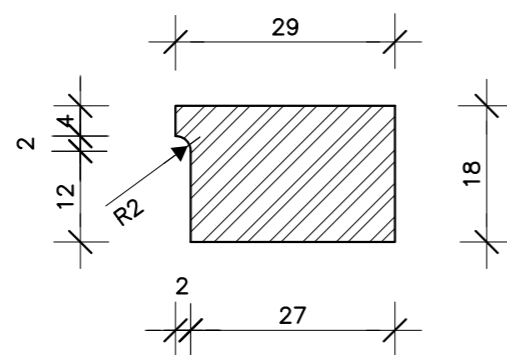
Istniejące stopnie granitowe do zachowania

PROJEKTOWANE UZUPEŁNIENIE NAWIERZCHNI:

- 6 cm kostka betonowa
- 3 cm podsypka cementowo - piaskowa
- 15 cm pospółka

- PROJEKTOWANY STOPIEŃ GRANITOWY
- 9cm wylewka betonowa
 - 15cm pospółka

PRZEKRÓJ
skala 1:50



Długość stopnia ok.225cm

STOPIEŃ GRANITOWY
skala 1:10

UWAGI:

1. Istniejące stopnie granitowe wypiąskować.
2. Granit na nowy stopień granitowy dopasować kolorem do stopni istniejących.
3. Wymiary sprawdzić w naturze.

PROJEKT REMONTU ELEWACJI BUDYNKU FRONTOWEGO SIEDZIBY SPÓŁKI ADM przy ul. Śniadeckich 1 w Bydgoszczy		 80-172 Gdańsk, ul. Morenowa 22/1
Inwestor: Administracja Domów Miejskich ul. Śniadeckich 1 w Bydgoszczy		
Branża:	ARCHITEKTURA	Faza: PROJEKT BUDOWLANY
Projektował:	mgr inż. arch. Jacek Szczęsny	upr.4812/Gd/91
Opracował:	tech. Ewa Krystek	
Sprawdził:	mgr inż. arch. Jacek Lewiński	upr.6170/Gd/94
Temat rysunku: SCHODY WEJŚCIOWE -REMONT		
Data:	04.2014	Skala: 1:50, 1:10
		Nr rys.: A.13