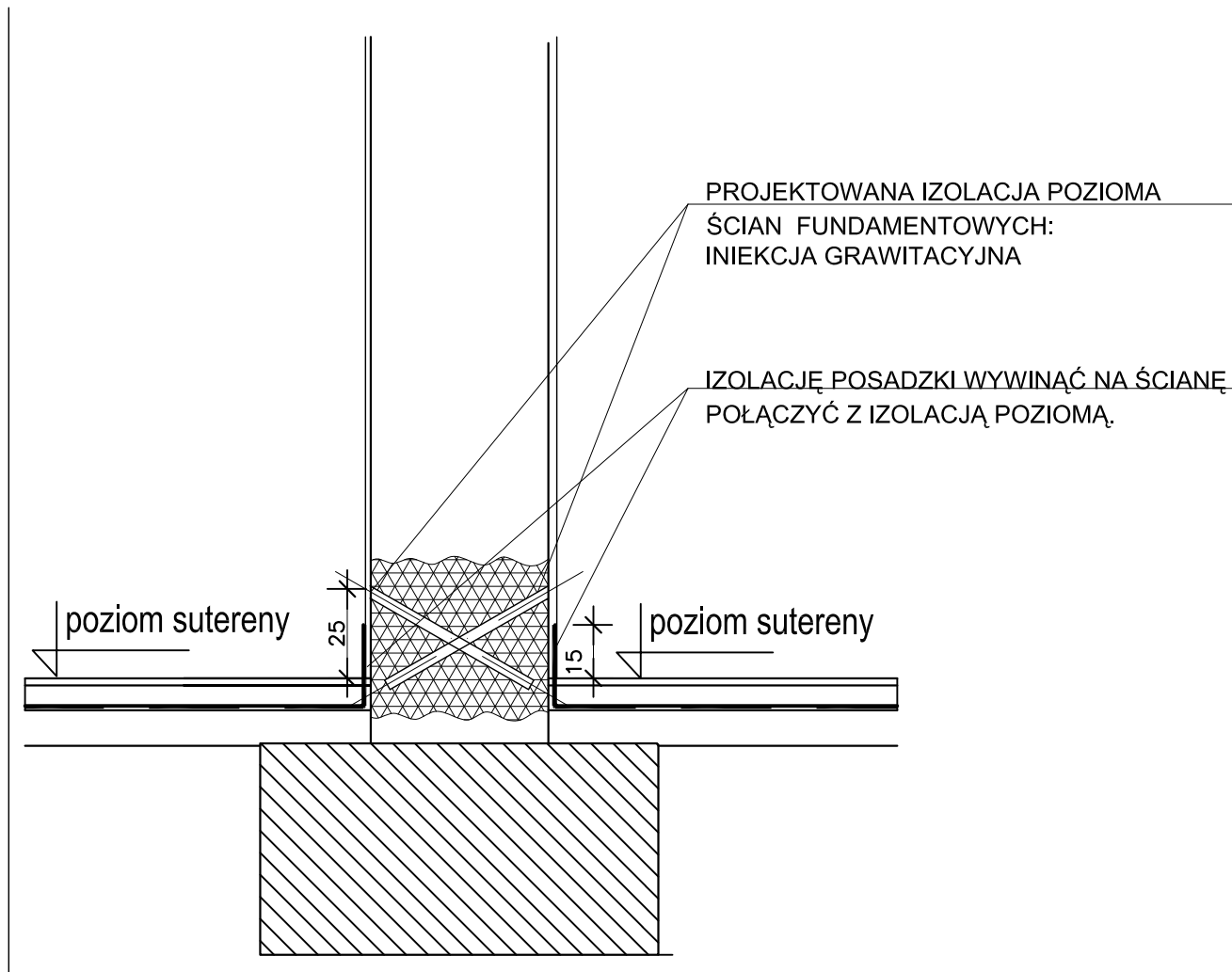


DETAL IZOLACJI PIONOWEJ ŚCIAN FUNDAMENTOWYCH ŚCIANA WEWNĘTRZNA

METODA INIEKCJI GRAWITACYJNEJ



PROJEKT REMONTU ELEWACJI BUDYNKU FRONTOWEGO SIEDZIBY SPÓŁKI ADM przy ul. Śniadeckich 1 w Bydgoszczy		 archi-CAD Jacek Szczęsny 80-172 Gdańsk, ul. Morenowa 22/1
Investor:	Administracja Domów Miejskich ul. Śniadeckich 1 w Bydgoszczy	
Branża:	ARCHITEKTURA	Faza: PROJEKT BUDOWLANY
Projektował:	mgr inż. arch. Jacek Szczęsny	upr.4812/Gd/91
Opracował:	tech. Ewa Krystek	
Sprawdził:	mgr inż. arch. Jacek Lewiński	upr.6170/Gd/94
Temat rysunku:	DETAL IZOLACJI - ŚCIANA FUNDAM. WEWN.	
Data:	04.2014	Skala: 1:5
		Nr rys.: A.12