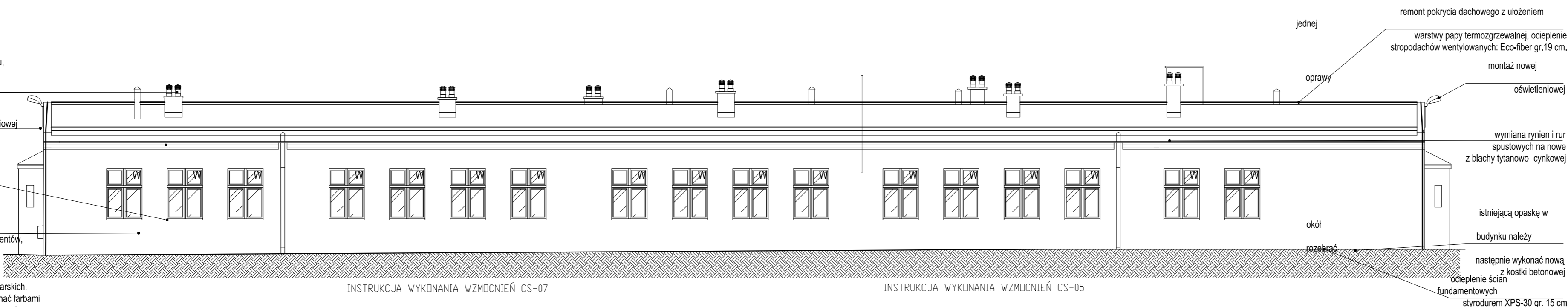


remont kominów  
 - skucie odpajającego się tynku,  
 montaż czap kominowych,  
 tynkowanie i malowanie  
 według kolorystyki elewacji,  
 montaż nasad kominowych,  
 montaż nowej oprawy oświetleniowej

wymiana wszystkich obróbek  
 blacharskich na nowe blachy  
 tytan- cynk gr. 0,7mm

wymiana wszystkich parapetów  
 montaż parapetów z  
 blachy tytanowo- cynkowej

ściany zewnętrzne:  
 - skucie odpajających się fragmentów,  
 - uzupełnienie ubytków,  
 - ocieplenie styropianem  
 EPS 70-040 o gr. 14 cm,  
 - wykonanie nowych powłok tynkarskich.  
 - powłokę malarską należy wykonać farbami  
 silikonowymi według kolorystyki określonej  
 na rysunkach elewacji



INSTRUKCJA WYKONANIA WZMOCNIEŃ CS-07

1. Wywiercić otwory o średnicy 13-14mm pod kątem 45 stopni w murze na wymaganą głębokość .
2. Wyczyścić odkurzaczem otwory i dokładnie zmożyć wodą tak by woda w otworze była czysta.
3. Wstrzyknąć zaprawę przy zastosowaniu pistoletu w otwór wypełniając go w całości zaprawa.
4. Odpowiedniej długości pręt zamocować w pistolecie.
5. Wsadzić końcówkę w otwór na pełną głębokość i pompować pod ciśnieniem zaprawę.
6. Zwiłzać okresowo.
7. Uzupełnić szczelinę niekurczliwą zaprawą.

UWAGI

- Jeśli nie sprecyzowano inaczej przyjmować poniższe zasady:
- a) Pręty instaluje się prostopadle do powierzchni pęknięcia
  - b) Pręty powinny zaczynać się minimalnie w odległości 225mm od pęknięcia
  - c) Kąt wiercenia należy dobrać tak by pręt przechodził przez pęknięcie w środkowej części muru

INSTRUKCJA WYKONANIA WZMOCNIEŃ CS-05

1. Wyciąć szczeliny w poziomych spoinach na wymaganą głębokość i długość w określonych odstępach pionowych. Usunąć zaprawę na całej grubości.
2. Wyczyścić szczeliny i spiukać wodą.
3. Wstrzyknąć warstwę zaprawy o grubości 15 mm (w przybliżeniu) w głąb szczeliny.
4. Wepchnąć pręt w zaprawę uzyskując dobre, równe pokrycie.
5. Nałożyć drugą warstwę zaprawy (około 10 mm grubości) na poprzednią.
6. Wepchnąć drugi pręt HeliBar w zaprawę uzyskując dobre pokrycie.
7. Wprowadzić kolejną warstwę zaprawy i dopchnąć ją szpachelką w głąb spoiny przykrywając odkryte powierzchnie pręta.
8. Zwiłzać okresowo.
9. Uzupełnić wypełnienie spoiny niekurczliwą zaprawą.

UWAGI

- Jeśli nie sprecyzowano inaczej przyjmować poniższe zasady:
- a) głębokość szczeliny powinna wynosić od 45-55 mm (plus grubość tynku)
  - b) pręty HeliBar powinny wystawać poza otwór na minimum 500 mm po każdej stronie,
  - c) jeśli odcinki pręta mają być połączone w jeden długi stosować łączenie na zakładkę 500 mm.

UWAGA: WZMOCNIENIA CS-05 WYKONAĆ PO STRONIE WEWNĘTRZNEJ I ZEWNĘTRZNEJ ŚCIAN

ZUŻYCIE ZAPRAWY WYPEŁNIAJĄCEJ NALEŻY PRZYJĄĆ OKOŁO 7,0 dm<sup>3</sup> NA 16 mb PRETA

Naprawa pęknięć lokalnych w murach pełnych

TYP CS-05

DLUGOŚĆ WZMOCNIEŃ L=0,30 m  
 Pręty Ø8 stal austenitczna co 30 cm  
 Zakotwienie obustronne 60cm  
 Długość prętów 2,40 m +15%=2.80m

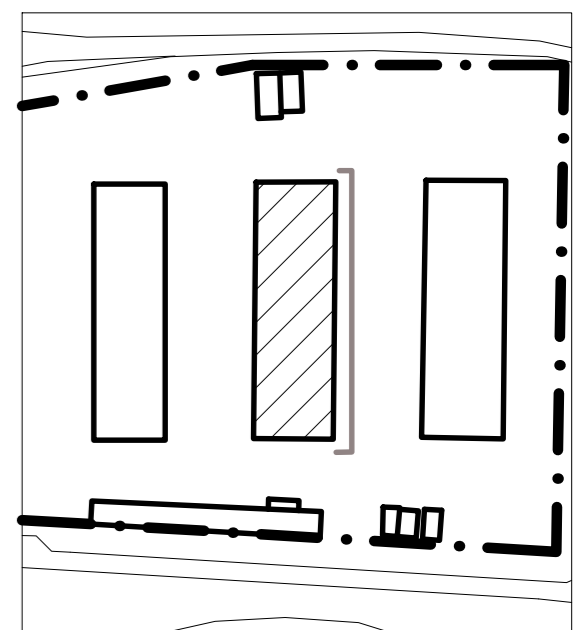
Naprawa pęknięć - poziomych, rozciągających się

TYP CS-07

DLUGOŚĆ WZMOCNIEŃ L=0,60 m  
 Pręty Ø8 stal austenitczna co 30 cm  
 Zakotwienie obustronne 35cm  
 Długość prętów 2,10 m +15%=2.50m

UWAGA:  
 - NALEŻY PRZEWIDZIEĆ 15% REZERWY NA PĘKNIENIA I ZARYSOWANIA NIEZAUWAŻONE W CZASIE INWENTARYZACJI  
 - W CZASIE PRAC REMONTOWYCH PO ODKUCIU TYNKU MOGĄ SIĘ UJAWIĆ PĘKNIENIA UKRYTE NALEŻY JE ZINWENTARYZOWAĆ I UZUPEŁNIĆ WARTOŚĆ KOSZTORYSOWĄ  
 -ZESTAWIENIA WSTĘPNE DLA CAŁOŚCI OBIEKTU

UWAGA:  
 - KAŻDE PĘKNIENIE NALEŻY INDYWIDUALNIE PRZEANALIZOWAĆ W PRZYPADKU BRAKU MOŻLIWOŚCI ZAKOTWIENIA PRĘTÓW WZMACNIAJĄCYCH WIĘKSZEJ NIŻ 50 cm POZA RYSĘ PRĘTY NALEŻY KOTWIĆ W ŚCIANIE ZAGINAJĄC JE POD KĄTEM 45 STOPNI I WPUSZCZAJĄC W ŚCIANĘ



SCHEMAT SYTUACYJNY

Uwaga:  
 Rysunek rozpatrywać łącznie z pozostałymi rysunkami oraz z opisem technicznym.

Legenda:  
 W- stolarka wymieniana

Niniejsze opracowanie dokumentacji projektowej objęte jest ochroną zgodnie z ustawą z dnia 4 lutego 1994 o prawie autorskim i prawach pokrewnych z późn. zmianami.



NAZWA INWESTYCJI:  
**TERMOMODERNIZACJA BUDYNKU MIESZKALNEGO WIELORODZINNEGO PRZY ULICY ŻEGLARSKIEJ 69 I W BYDGOSZCZY**

ADRES OBIEKTU BUDOWLANEGO:  
 ul. Żeglarska 69 II , 85-018 Bydgoszcz, dz. 69/14

INWESTOR: Miasto Bydgoszcz ul. Jezuitcka 1, 85-102 Bydgoszcz reprezentowane przez Administrację Domów Miejskich ADM Sp. z o.o., ul.Śniadeckich 1, 85-011 Bydgoszcz

PROJEKTANT:	BRANŻA:	UPRAWNIENIA:	PODPIS:
mgr inż. arch. Mariusz Sawicki	architektoniczna	357/PW/92	
inż. Piotr Kodur	konstrukcyjna	28/89/Pw	
mgr inż. arch. Joanna Kaszkowiak	architektoniczna		

PROJEKT BUDOWLANY DATA: XI 2014

TYTUŁ RYSUNKU: PROJEKT - ELEWACJA BOCZNA POŁUDNIOWO-ZACHODNIA SKALA: 1:100 NR RYS.: P.03