

remont kominów - skucie odpajającego się tynku, montaż czap kominowych, tynkowanie i malowanie według kolorystyki elewacji, montaż nasad kominowych,

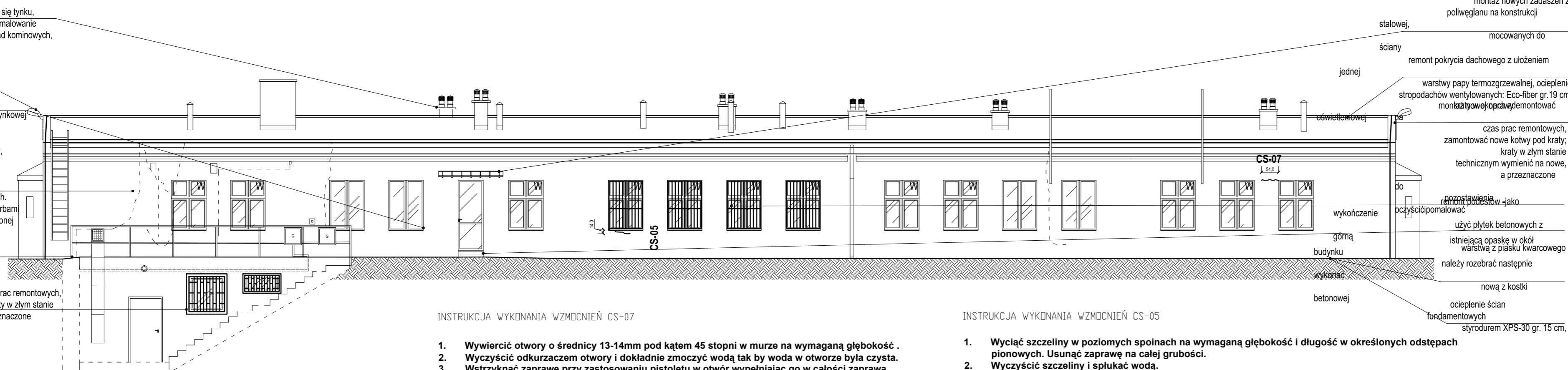
montaż nowej oprawy oświetleniowej

wymiana wszystkich parapetów
montaż parapetów z blachy tytanowo- cynkowej

ściany zewnętrzne:
- skucie odpajających się fragmentów,
- uzupełnienie ubytków,
- ocieplenie styropianem EPS 70-040 o gr. 14 cm,
- wykonanie nowych powłok tynkarskich.
- powłokę malarską należy wykonać farbami silikonowymi według kolorystyki określonej na rysunkach elewacji

barierkę należy przemaalować wg projektu kolorystyki

kraty w oknach zdemontować na czas prac remontowych, zamontować nowe kotwy pod kraty; kraty w złym stanie technicznym wymienić na nowe, a przeznaczone do pozostawienia oczyścić i pomalować



INSTRUKCJA WYKONANIA WZMOCNIEŃ CS-07

1. Wywiercić otwory o średnicy 13-14mm pod kątem 45 stopni w murze na wymaganą głębokość .
2. Wyczyścić odkurzaczem otwory i dokładnie zmoczyć wodą tak by woda w otworze była czysta.
3. Wstrzyknąć zaprawę przy zastosowaniu pistoletu w otwór wypełniając go w całości zaprawą.
4. Odpowiedniej długości pręt zamocować w pistolecie.
5. Wsadzić końcówkę w otwór na pełną głębokość i pompować pod ciśnieniem zaprawę.
6. Zwilżyć okresowo.
7. Uzupełnić szczelinę niekurczliwą zaprawą.

UWAGI

Jeśli nie sprecyzowano inaczej przyjmować poniższe zasady:

- a) Pręty instaluje się prostopadle do powierzchni pęknięcia
- b) Pręty powinny zaczynać się minimalnie w odległości 225mm od pęknięcia
- c) Kąt wiercenia należy dobrać tak by pret przechodził przez pęknięcie w środkowej części muru

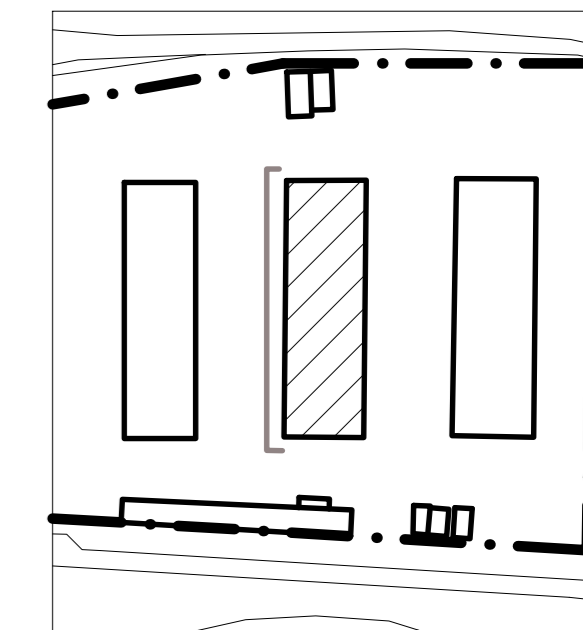
INSTRUKCJA WYKONANIA WZMOCNIEŃ CS-05

1. Wyciąć szczeliny w poziomych spoinach na wymaganą głębokość i długość w określonych odstępach pionowych. Usunąć zaprawę na całej grubości.
2. Wyczyścić szczeliny i splukać wodą.
3. Wstrzyknąć warstwę zaprawy o grubości 15 mm (w przybliżeniu) w głąb szczeliny.
4. Wepchnąć pręt w zaprawę uzyskując dobre, równe pokrycie.
5. Nałożyć drugą warstwę zaprawy (około 10 mm grubości) na poprzednią.
6. Wepchnąć drugi pręt HeliBar w zaprawę uzyskując dobre pokrycie.
7. Wprowadzić kolejną warstwę zaprawy i dopchnąć ją szpachelką w głąb spoiny przykrywając odkryte powierzchnie pręta.
8. Zwilżyć okresowo.
9. Uzupełnić wypełnienie spoiny niekurczliwą zaprawą.

UWAGI

Jeśli nie sprecyzowano inaczej przyjmować poniższe zasady:

- a) głębokość szczeliny powinna wynosić od 45-55 mm (plus grubość tynku)
- b) pręty HeliBar powinny wystawać poza otwór na minimum 500 mm po każdej stronie,
- c) jeśli odcinki pręta mają być połączone w jeden długi stosować łączenie na zakładkę 500 mm.



SCHEMAT SYTUACYJNY

Uwaga:
Rysunek rozpatrywać łącznie z pozostałymi rysunkami oraz z opisem technicznym.

Legenda:
W- stolarka wymieniana

Niniejsze opracowanie dokumentacji projektowej objęte jest ochroną zgodnie z ustawą z dnia 4 lutego 1994 o prawie autorskim i prawach pokrewnych z późn. zmianami.



NAZWA INWESTYCJI:
TERMOMODERNIZACJA BUDYNKU MIESZKALNEGO WIELORODZINNEGO PRZY ULICY ŻEGLARSKIEJ 69 II W BYDGOSZCZY

ADRES OBIEKTU BUDOWLANEGO:
ul. Żeglarska 69 II , 85-018 Bydgoszcz, dz. 69/14

INWESTOR: Miasto Bydgoszcz ul. Jezuitka 1, 85-102 Bydgoszcz reprezentowane przez Administrację Domów Miejskich ADM Sp. z o.o., ul. Śniadeckich 1, 85-011 Bydgoszcz

PROJEKTANT:	BRANŻA:	UPRAWNIENIA:	PODPIS:
mgr inż. arch. Mariusz Sawicki	architektoniczna	357/PW/92	
inż. Piotr Kodur	konstrukcyjna	28/89/Pw	
mgr inż. arch. Joanna Kaszkowiak	architektoniczna		

PROJEKT BUDOWLANY		DATA: XI 2014
TYTUŁ RYSUNKU: PROJEKT - ELEWACJA BOCZNA PÓLNO-CNO-WSCHODNIA	SKALA: 1:100	NR RYS.: P.02

UWAGA: WZMOCNIENIA CS-05 WYKONAĆ PO STRONIE WEWNĘTRZNEJ I ZEWNĘTRZNEJ ŚCIAN

ZUŻYCIE ZAPRAWY WYPELNIĄCEJ NALEŻY PRZYJĄĆ OKOŁO 7,0 dm³ NA 16 mb PRETA

Naprawa pęknięć lokalnych w murach pełnych

TYP CS-05

DLUGOŚĆ WZMOCNIEŃ L=0,30 m
Pręty Ø8 stal austenitczna co 30 cm
Zakotwienie obustronne 60cm
Długość prętów 2,40 m +15%=2.80m

Naprawa pęknięć - zastawanie arkuszy żelbetu

TYP CS-07

DLUGOŚĆ WZMOCNIEŃ L=0,60 m
Pręty Ø8 stal austenitczna co 30 cm
Zakotwienie obustronne 35cm
Długość prętów 2,10 m +15%=2.50m

UWAGA:
- NALEŻY PRZEWIDZIEĆ 15% REZERWY NA PĘKNIĘCIA I ZARYSOWANIA NIEZAUWAŻONE W CZASIE INWENTARYZACJI
- W CZASIE PRAC REMONTOWYCH PO ODKUCIU TYNKU MOGĄ SIĘ UJAWIĆ PĘKNIĘCIA UKRYTE NALEŻY JE ZINWENTARYZOWAĆ I UZUPEŁNIĆ WARTOŚĆ KOSZTORYSOWĄ
- ZESTAWIENIA WSTĘPNE DLA CAŁOŚCI OBIEKTU

UWAGA:
- KAŻDE PĘKNIĘCIE NALEŻY INDYWIDUALNIE PRZEANALIZOWAĆ W PRZYPADKU BRAKU MOŻLIWOŚCI ZAKOTWIENIA PRĘTÓW WZMACNIAJĄCYCH WIĘKSZEJ NIŻ 50 cm POZA RYSĘ PRĘTY NALEŻY KOTWIĆ W ŚCIANIE ZAGINAJĄC JE POD KĄTEM 45 STOPNI I WPUSZCZAJĄC W ŚCIANĘ