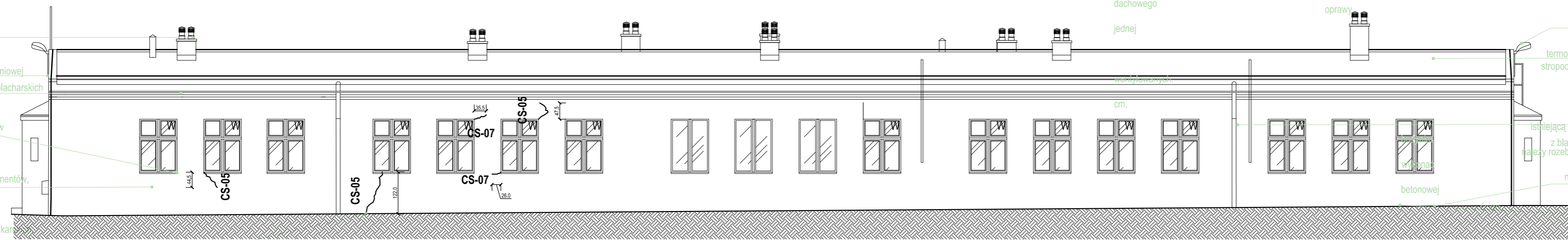


remont kominów  
- skucie odpajającego się tynku,  
montaż czap kominowych,  
tynkowanie i malowanie  
według kolorystyki elewacji,  
montaż nasad kominowych,

montaż nowej oprawy oświetleniowej  
wymiana wszystkich obróbek blacharskich  
na nowe z blachy  
tytan- cynk gr. 0,7mm  
wymiana wszystkich parapetów  
montaż parapetów  
z blachy tytanowo- cynkowej  
ściany zewnętrzne:  
- skucie odpajających się fragmentów,  
- uzupełnienie ubytków,  
- ocieplenie styropianem  
EPS 70-040 o gr. 14 cm,  
- wykonanie nowych powłok tynkarskich,  
- powłokę malarską należy wykonać farbami  
silikonowymi według kolorystyki określonej  
na rysunkach elewacji

UWAGA 1



#### INSTRUKCJA WYKONANIA WZMOCNIEŃ CS-07

1. Wywiercić otwory o średnicy 13-14mm pod kątem 45 stopni w murze na wymaganą głębokość .
2. Wyczyścić odkurzaczem otwory i dokładnie zmoczyć wodą tak by woda w otworze była czysta.
3. Wstrzyknąć zaprawę przy zastosowaniu pistoletu w otwór wypełniając go w całości zaprawą.
4. Odpowiedniej długości pręt zamocować w pistolecie.
5. Wsadzić końcówkę w otwór na pełną głębokość i pompować pod ciśnieniem zaprawę.
6. Zwiłzać okresowo.
7. Uzupełnić szczelinę niekurczliwą zaprawą.

#### UWAGI

Jeśli nie sprecyzowano inaczej przyjmować poniższe zasady:

- a) Pręty instaluje się prostopadłe do powierzchni pęknięcia
- b) Pręty powinny zaczynać się minimalnie w odległości 225mm od pęknięcia
- c) Kąt wiercenia należy dobrać tak by pręt przechodził przez pęknięcie w środkowej części muru

#### INSTRUKCJA WYKONANIA WZMOCNIEŃ CS-05

1. Wyciąć szczeliny w poziomych spoinach na wymaganą głębokość i długość w określonych odstępach pionowych. Usunąć zaprawę na całej grubości.
2. Wyczyścić szczeliny i spuścić wodą.
3. Wstrzyknąć warstwę zaprawy o grubości 15 mm (w przybliżeniu) w głąb szczeliny.
4. Wepchnąć pręt w zaprawę uzyskując dobre, równe pokrycie.
5. Nałożyć drugą warstwę zaprawy (około 10 mm grubości) na poprzednią.
6. Wepchnąć drugi pręt HeliBar w zaprawę uzyskując dobre pokrycie.
7. Wprowadzić kolejną warstwę zaprawy i dopchnąć ją szpachelką w głąb spoiny przykrywając odkryte powierzchnie pręta.
8. Zwiłzać okresowo.
9. Uzupełnić wypełnienie spoiny niekurczliwą zaprawą.

#### UWAGI

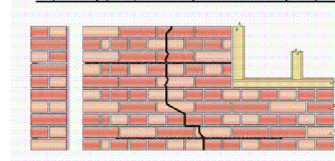
Jeśli nie sprecyzowano inaczej przyjmować poniższe zasady:

- a) głębokość szczeliny powinna wynosić od 45-55 mm (plus grubość tynku)
- b) pręty HeliBar powinny wystawać poza otwór na minimum 500 mm po każdej stronie,
- c) jeśli odcinki pręta mają być połączone w jeden długi stosować łączenie na zakładkę 500 mm.

UWAGA: WZMOCNIENIA CS-05 WYKONAĆ PO STRONIE WEWNĘTRZNEJ I ZEWNĘTRZNEJ ŚCIAN

ZUŻYCIE ZAPRAWY WYPEŁNIAJĄCEJ  
NALEŻY PRZYJAĆ OKOŁO 7,0 dm<sup>3</sup> NA 16  
mb PRETA

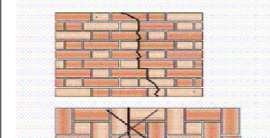
Naprawa pęknięć lokalnych w murach pełnych



TYP CS-05

DŁUGOŚĆ WZMOCNIEŃ L=4,60 m  
Pręty Ø8 stal austeniczna co 30 cm  
Zakotwienie obóstronne 60cm  
Długość prętów 19,20 m +15%=22.10m

Naprawa pęknięć ciągłych w murach pełnych



TYP CS-07

DŁUGOŚĆ WZMOCNIEŃ L=0,80 m  
Pręty Ø8 stal austeniczna co 30 cm  
Zakotwienie obóstronne 35cm  
Długość prętów 2,80 m +15%=3.30m

#### UWAGA:

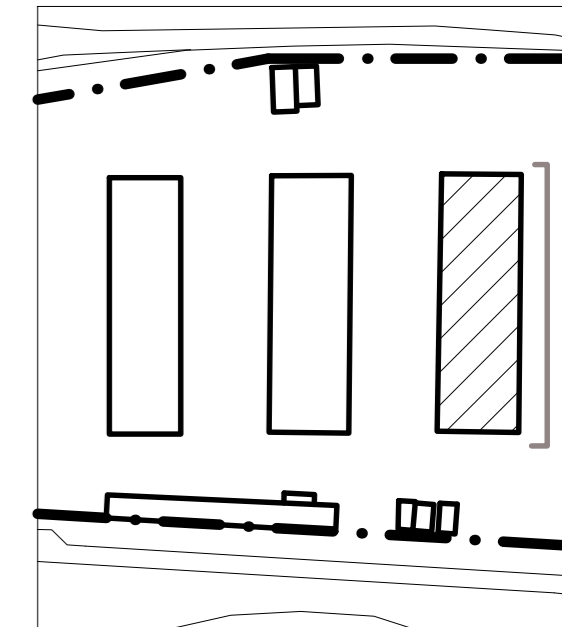
- NALEŻY PRZEWIDZIEĆ 15% REZERWY NA PĘKNIĘCIA I ZARYSOWANIA NIEZAUWAŻONE W CZASIE INWENTARYZACJI  
- W CZASIE PRAC REMONTOWYCH PO ODKUCIU TYNKU MOGĄ SIĘ UJAWIĆ PĘKNIĘCIA UKRYTE NALEŻY JE ZINWENTARYZOWAĆ I UZUPEŁNIĆ WARTOŚĆ KOSZTORYSOWĄ  
- ZESTAWIENIA WSTĘPNE DLA CAŁOŚCI OBIEKTU

#### UWAGA:

- KAŻDE PĘKNIĘCIE NALEŻY INDYWIDUALNIE PRZEANALIZOWAĆ W PRZYPADKU BRAKU MOŻLIWOŚCI ZAKOTWIENIA PRĘTÓW WZMACNIAJĄCYCH WIĘKSZEJ NIŻ 50 cm POZA RYSY PRĘTY NALEŻY KOTWIĆ W ŚCIANIE ZAGINAJĄC JE POD KĄTEM 45 STOPNI I WPUSZCZAJĄC W ŚCIANĘ

#### UWAGA 1:

- W PRZYPADKU STWIERDZENIA NA BUDOWIE ŻE RYSA PRZECHODZI NA CZĘŚĆ FUNDAMENTOWĄ BUDYNKU , NALEŻY WYKONAĆ ODKRYWKĘ FUNDAMENTU I WZMOCNIĆ GO ANALOGICZNIE JAK ŚCIANY TYPEM WZMOCNIENIA CS-07.



#### SCHEMAT SYTUACYJNY

#### Uwaga:

Rysunek rozpatrywać łącznie z pozostałymi rysunkami oraz z opisem technicznym.

#### Legenda:

W- stolarka wymieniana

Niniejsze opracowanie dokumentacji projektowej objęte jest ochroną zgodnie z ustawą z dnia 4 lutego 1994 o prawie autorskim i prawach pokrewnych z późn. zmianami.

JEDNOSTKA PROJEKTOWA:



NAZWA INWESTYCJI:

**TERMOMODERNIZACJA BUDYNKU MIESZKALNEGO WIELORODZINNEGO  
PRZY ULICY ŻEGLARSKIEJ 69 I W BYDGOSZCZY**

ADRES OBIEKTU BUDOWLANEGO:

ul. Żeglarska 69 I , 85-018 Bydgoszcz, dz. 69/30

INWESTOR: Miasto Bydgoszcz ul. Jezuicka 1, 85-102 Bydgoszcz

reprezentowane przez

Administrację Domów Miejskich ADM Sp. z o.o., ul. Śniadeckich 1, 85-011 Bydgoszcz

PROJEKTANT:	BRANŻA:	UPRAWNIENIA:	PODPIS:
mgr inż. arch. Mariusz Sawicki	architektoniczna	357/PW/92	
inż. Piotr Kodur	konstrukcyjna	28/89/Pw	
mgr inż. arch. Joanna Kaszkowiak	architektoniczna		

PROJEKT BUDOWLANY DATA: XI 2014

TYTUŁ RYSUNKU: PROJEKT - ELEWACJA  
BOCZNA POŁUDNIOWO-ZACHODNIA

SKALA:  
1:100 NR RYS.:  
P.03