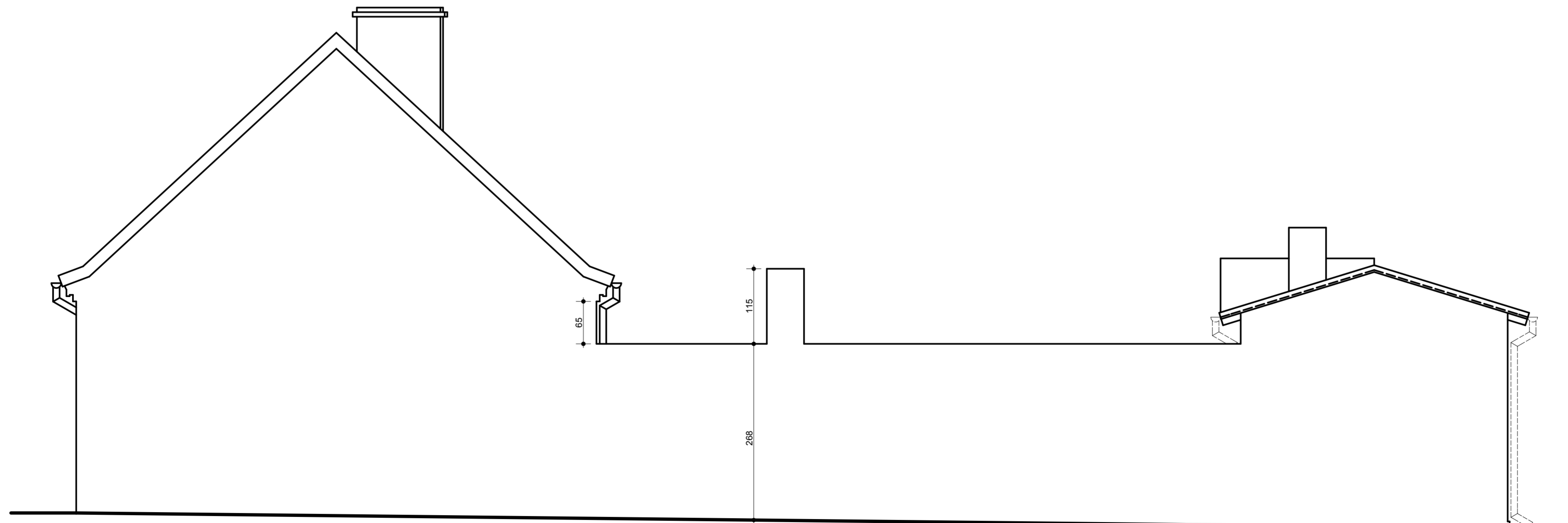


ELEWACJA WSCHODNIA "B"



ELEWACJA ZACHODNIA "D"

PRACOWNIA ARCHITEKTONICZNA

KOLORY

JUSTYNA ŁOMASZEWICZ

ul. J. K. Chodkiewicza 7/1A; 85-065 Bydgoszcz

tel. 722 277 894; e-mail: justyna.lomaszewicz@gmail.com

Tytuł projektu

**ROZBIÓRKA BUDYNKÓW:
MIESZKALNEGO, GOSPODAR-
CZEGO ORAZ OFICYNY (OF1)**

Adres inwestycji

**Bydgoszcz, ul. Wojska Polskiego 6;
dz. nr 15/10, obr. 491**

Inwestor

**Adm. Domów Miejskich "ADM" Sp. z o.o.
ul. Śniadeckich 1, 85-011 Bydgoszcz**

Nazwa rysunku

ELEWACJE "B" i "D"

Projektant

mgr inż. arch. Justyna Łomaszewicz

Status rysunku

Inwentaryzacja

skala	data	branża
1:50	2 października 2014	A

projekt	nr rys.	korekta
	07	