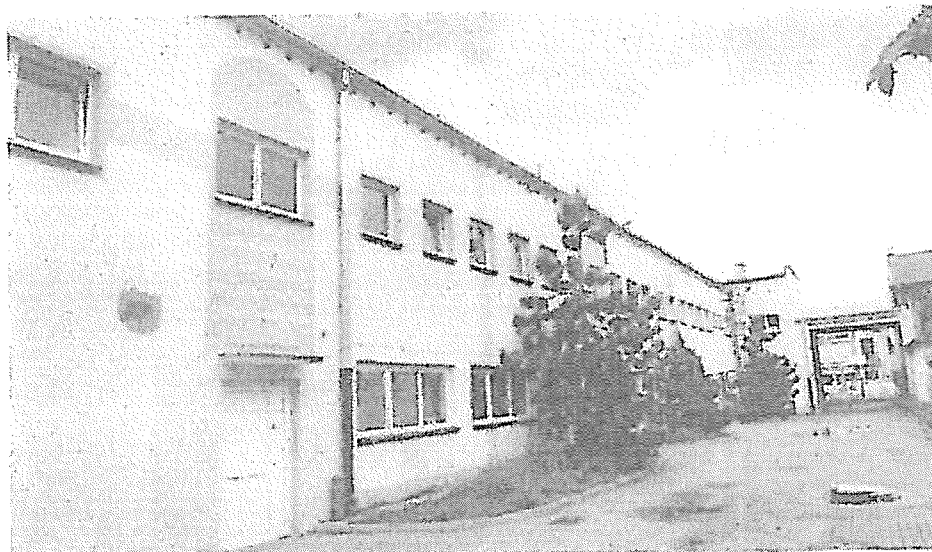


Fot.1.Ściana A. Fot. Bogdan Rudzionic



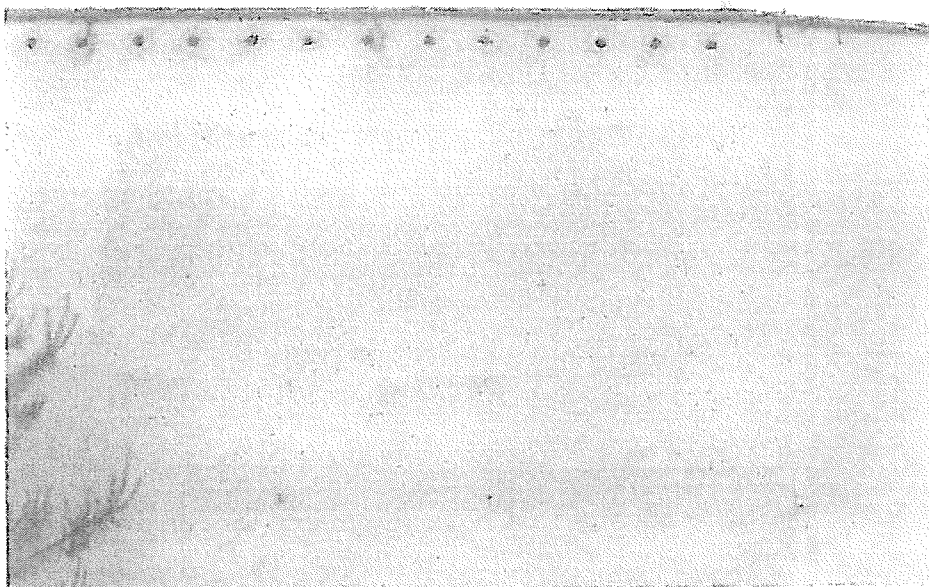
Fot.2.Ściana B. Fot. Bogdan Rudzionic



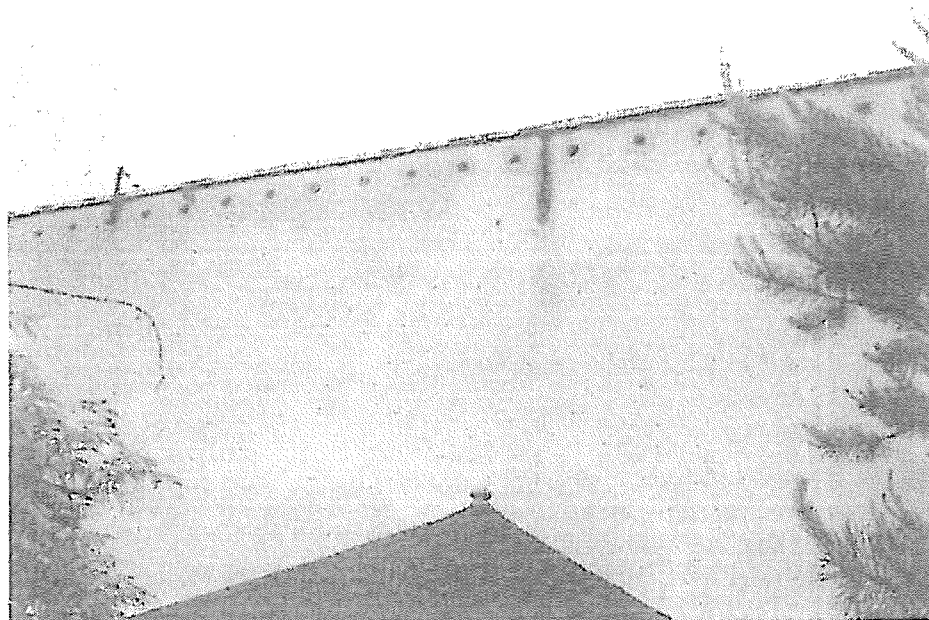
Fot.3.Ściana B. Fot. Bogdan Rudzionic



Fot.4.Ściana C. Fot. Bogdan Rudzionic



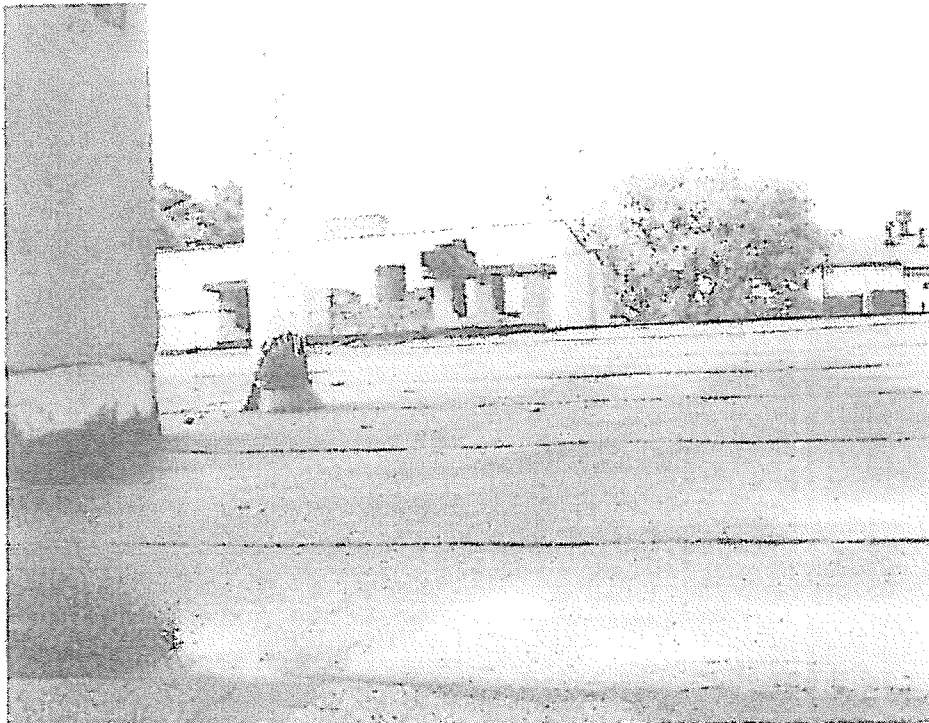
Fot.5.Sciana D. Fot. Bogdan Rudzionic



Fot.6.Sciana D. Fot. Bogdan Rudzionic



Fot.7.Brama. Fot. Bogdan Rudzionic



Fot.8.Widok z dachu. Fot. Bogdan Rudzionic

### 3. Wyniki

Tab.1 Rzeczywiste i potencjalne zasiedlenie budynku

Gatunek	Data i godz. kontroli	Liczba osobników	Kryterium lęgowości	Liczba potencjalnych miejsc gniazdowania
Kawka	31.05.2013, godz. 13.00-16.00, 01.06.2013, godz. 11.00-15.00	0	Nie dotyczy	ok.160 - ściany A,B,C,D
wróbel/mazurek/ kopciuszek/ pleszka	31.05.2013, godz. 13.00-16.00, 01.06.2013, godz. 11.00-15.00	1-samiec pleszki	Gniazdowanie możliwe w przypadku pleszki	2-ściana D

W budynku zwraca uwagę duża liczba otworów wentylacyjnych rozmieszczonych na wszystkich ścianach budynku w pobliżu dachu. Na ścianie D wszystkie te otwory z wyjątkiem trzech są zabezpieczone siatką. W tych trzech ptaki usunęły całą siatkę ( 1 otwór) lub jej część ( 2 otwory). Przy jednym z tych otworów obserwowano samca pleszki. Widok na ścianę D znajduje się na terenie prywatnym i wejście na ten teren jest utrudnione. Potencjalne miejsca gniazdowania kawki są dobrze widoczne na ogólnych fotografiach stąd ze względu na ich dużą liczbę nie są zaznaczone.

Legenda do zdjęć (fot.9-11):

- Zielonym owalem zaznaczono potencjalne miejsce gniazdowania wróbla/mazurka/kopciuszka/pleszki
- Liczby oznaczają ilość potencjalnych miejsc gniazdowania

**KARTA KOLORÓW**  
Do projektu kolorystyki elewacji budynku biurowego  
Siedziby RWM-1 ADM Bydgoszcz

Kolory ustalono na podstawie przykładowego wzornika firmy StoColor System

*próbka koloru*

*Nr katalogowy wzornika*



biały



31423



31416



36235



Naturalny kolor płytek ~ RAL 8004



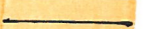






~~Dopasowany kolor tynku~~  
~~mozaikowego cokołowego~~

Opierzenia, rynny, parapety zewnętrzne i attyki w kolorze brązowym – poliester błyszczący RAL 8004

mgr inż. arch. Juliusz Dowgwiłłowicz-Nowicki  
UPR. 615/74/Bg  
Projektowanie architektoniczne wszelkich  
rodzajów budowli bez ograniczeń

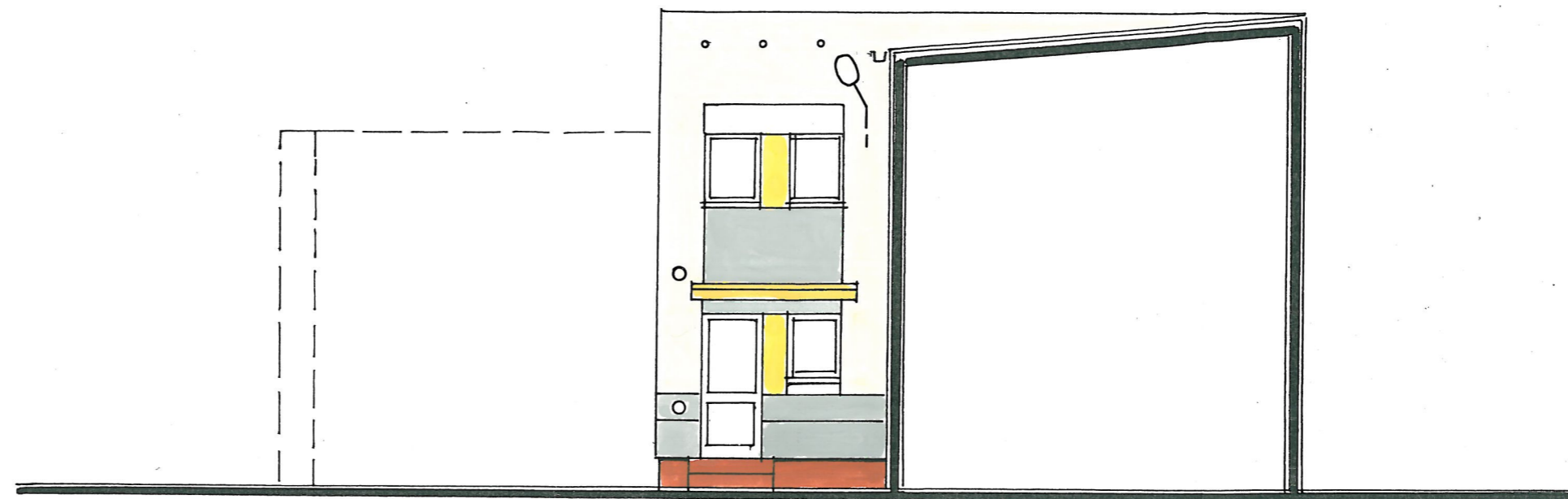
PLAN SYTUACYJNY 1:500  
Do projektu kolorystyki elewacji budynku biurowego  
siedziby RWM-1 ADM Bydgoszcz

OZNACZENIA:

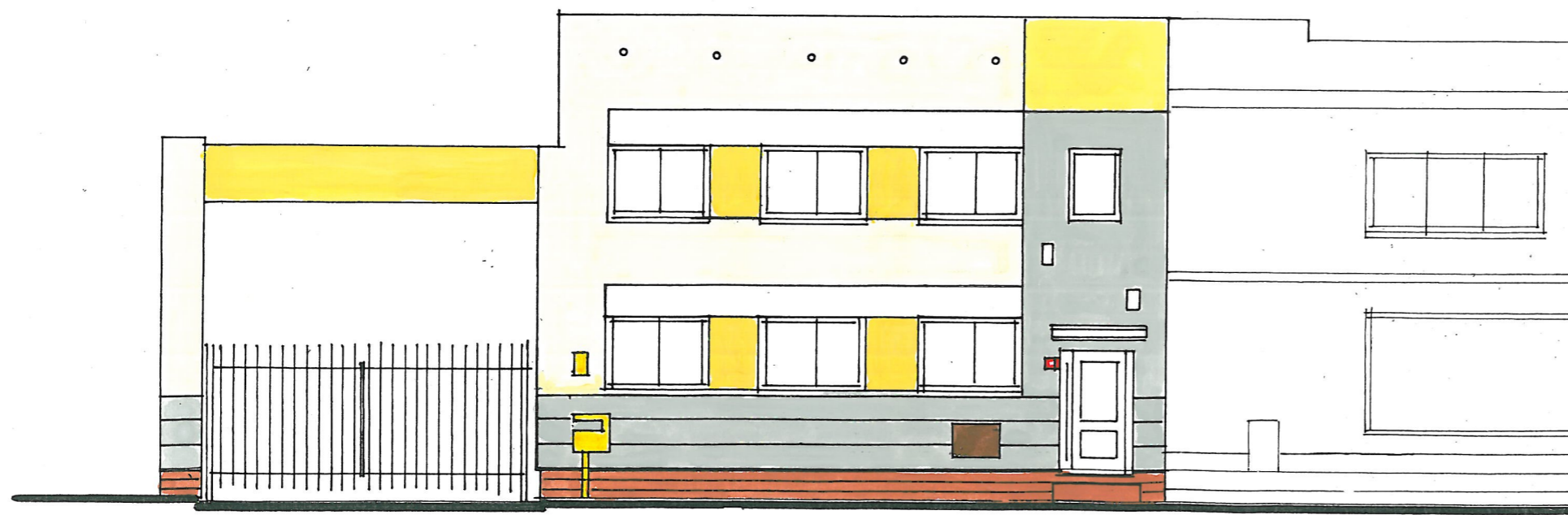
1.  Budynek objęty opracowaniem
-  Granica terenu dz. ewid. Nr 35/2
- Określenie elewacji objętej opracowaniem:
  -  Elewacja wschodnia
  -  Elewacje północne *--- El. pn tylko malowane*
  -  Elewacje południowe *--- El. pd tylko malowane*
2.  Lokalizacja ścianki do skrzynek pocztowych
3.  Przejazd - wymiana nawierzchni.
4.  Usytuowanie płotu maskującego z pref. bet.
-  Drogi

Zakład Projektowania i Nadzoru „EFEKT- BUD”  
A. Cieśla ul. Powalisza 2/ 35 Bydgoszcz  
Inwestor: ADMINISTRACJA DOMÓW MIEJSKICH  
„ADM” Sp. z o.o  
85-011 Bydgoszcz ul. Śniadeckich 1  
Adres inwestycji: Siedziba RWM-1 ADM  
ul. Toruńska Nr 36 – 85-023 Bydgoszcz  
Przedmiot opracowania: Projekt remontu elewacji, pokrycia  
dachowego i robót towarzyszących  
Rodzaj opracowania: PROJEKT TECHNICZNY  
Branża: budowlana  
Rysunek: PLAN SYTUACYJNY skala 1:500  
dnia 10-II-2014 rys. Nr 1.  
Projektant: arch. Juliusz Dowgwiłowicz - Nowicki  
Upr. 615/74/Bg





elewacja północna" 1:100

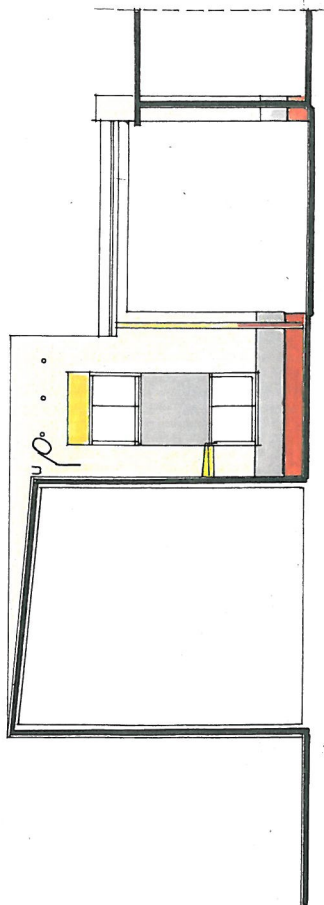


elewacja północna – frontowa 1:100

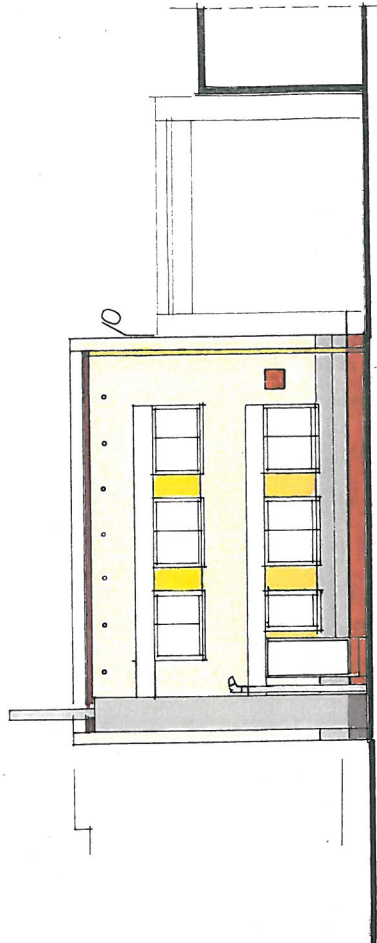
Zakład Projektowania i Nadzoru „EFEKT-BUD”  
 A. Cieśla ul. Powalisza 2/35 Bydgoszcz  
 Inwestor: ADMINISTRACJA DOMÓW MIEJSKICH  
 „ADM” Sp. z o.o.  
 85-011 Bydgoszcz ul. Śniadeckich 1  
 Adres inwestycji: Siedziba RWM-1 ADM  
 ul. Toruńska Nr 36 – 85-023 Bydgoszcz  
 Przedmiot opracowania: Projekt remontu elewacji, pokrycia  
 dachowego i robót towarzyszących  
 Rodzaj opracowania: PROJEKT TECHNICZNY  
 Branża: budowlana  
 Rysunek: KOLORYSTYKA ELEWACJI skala 1:200  
 dnia 10-II-2014 rys. Nr 2  
 Projektant: arch. Juliusz Dowgwiłowicz - Nowicki  
 Upr. 615/74/Bg







elewacja południowa wewnętrzna 1:200



elewacja południowa

Zakład Projektowania i Nadzoru „EFEKT-BUD”  
 A. Cieśla ul. Powalińska 2/35 Bydgoszcz  
 ul. Powalińska 2/35 Bydgoszcz  
 85-011 Bydgoszcz ul. Świdzińskiego 1

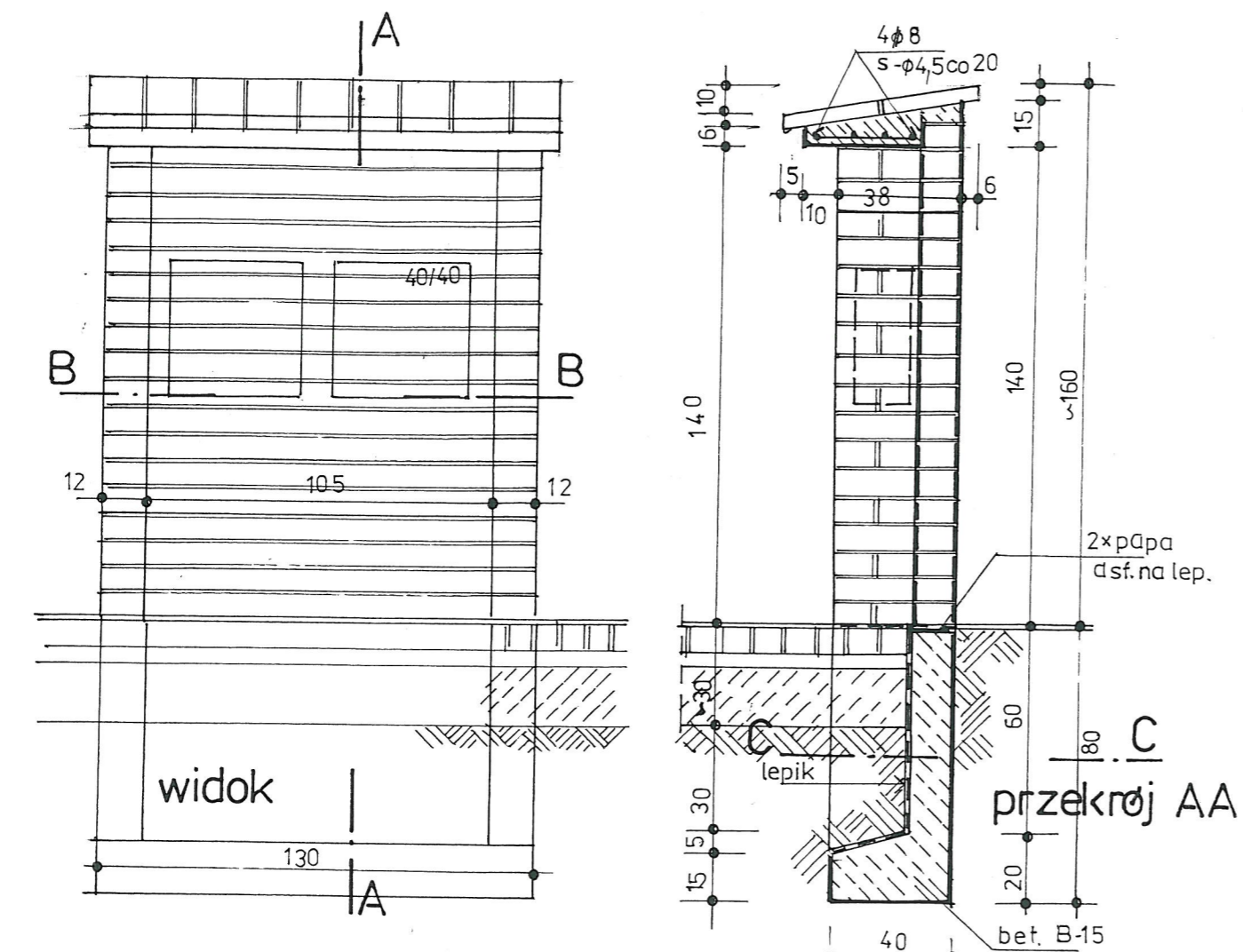
Investor: ADMINISTRACJA DOMÓW MIEJSKICH  
 ul. Toruńska Nr. 36 – 85-023 Bydgoszcz

Adres inwestycji: Szkoła RWK-1 ADM  
 ul. Toruńska Nr. 36 – 85-023 Bydgoszcz

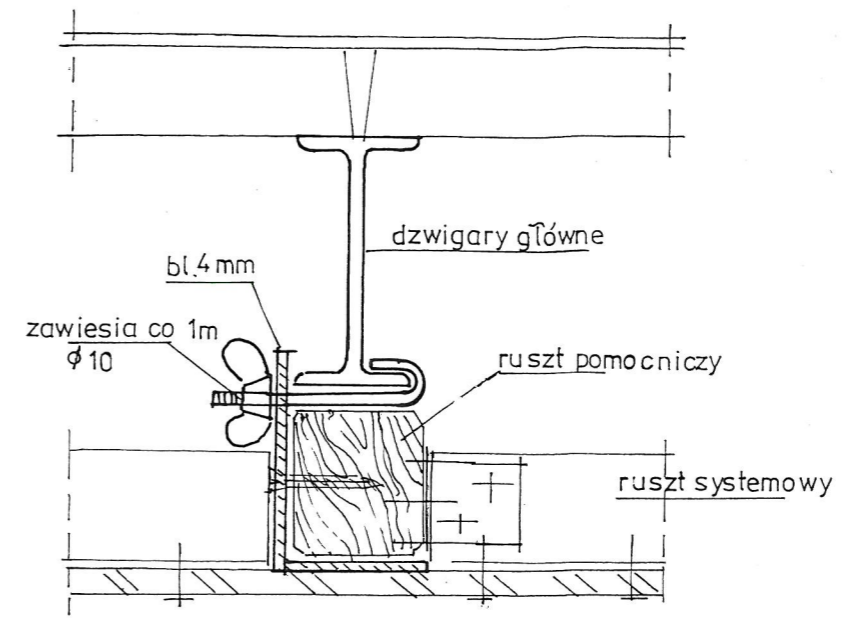
Przedmiot opracowania: Projekt remontu elewacji, pokrycia  
 dachowego i robót towarzyszących

Rodzaj opracowania: PROJEKT TECHNICZNY  
 Branża budowlana  
 Bismutek: KOLORYSTYKA ELEWACJI Akala 1/2009  
 data 10-11-2014 rys. Nr 4

Projektantka: Jolanta Dowgiałłowicz - Nowicka



schemat zamocowania rusztu

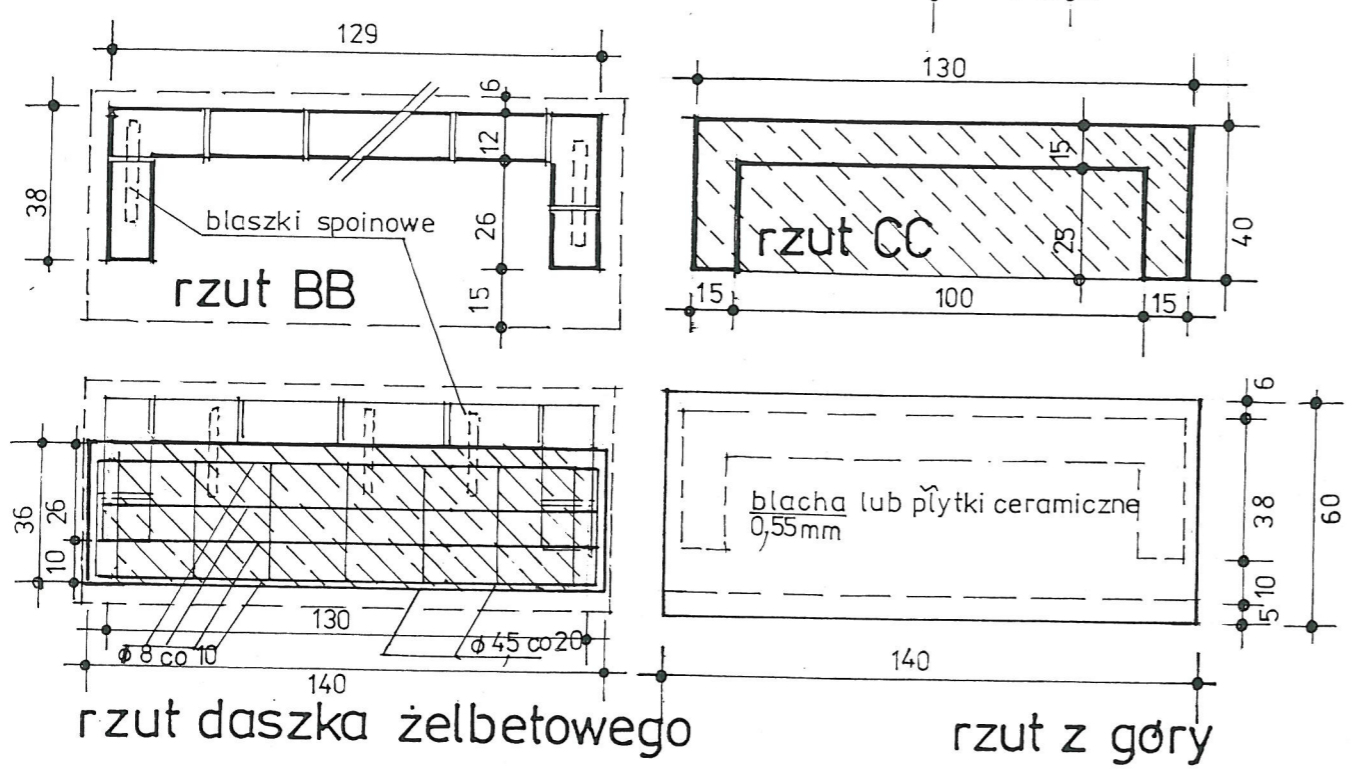


SPOSÓB WYKONANIA:

Ściankę wykonać z cegły klinkierowej – czerwonej na zaprawie antywysoleniowej (TUBAG, ATLAS, ISPO, SCHOMBURG) dla zapobieżenia przebarwień na cegle. Spoiny szare. Podstawa betonowa – B-15- zagłębiona w gruncie i zaizolowana przeciwwilgociowo. Daszek żelbetowy ze spadkiem grub. 6 – 10 cm pod pokrycie blachą 0,55 FeZn powlekaną w kolorze brązowym RAL 8004- lub płytkami klinkierowymi z okapnikiem na skraju.

SPOSÓB WYKONANIA SUFITU NAD PRZEJAZDEM:

Płyty podwieszenia wg systemów „Minerit”, „Cetris” itp. Rozstaw Dźwigarów głównych ca - c.a. 1,23 – 1,35 zdublować rusztem pomocniczym na zawiesiach skręcanych do stopki dźwigara w odstępach około 1,0m. Ruszt systemowy z profili stalowych o rozstawach ściśle wg przyjętego systemu. Mocowanie płyt do rusztu systemowego ściśle wg instrukcji.



ścianka na skrzynki 1:20

Zakład Projektowania i Nadzoru „EFEKT- BUD”  
 A. Cieśla ul. Powalisza 2/ 35 Bydgoszcz  
 Inwestor: ADMINISTRACJA DOMÓW MIEJSKICH  
 „ADM” Sp. z o.o  
 85-011 Bydgoszcz ul. Śniadeckich 1  
 Adres inwestycji: Siedziba RWM-1 ADM  
 ul. Toruńska Nr 36 – 85-023 Bydgoszcz  
 Przedmiot opracowania: Projekt remontu elewacji, pokrycia  
 dachowego i robót towarzyszących  
 Rodzaj opracowania: PROJEKT TECHNICZNY  
 Branża: budowlana  
 Rysunek: DETALE ZEWNĘTRZNE skala 1:20  
 dnia 10- II -2014 rys. Nr 5  
 Projektant: arch. Juliusz Dowgwiłłowicz - Nowicki  
 Upr. 615/74/Bg