

Lp.	Podstawa	Opis i wyliczenia	j.m.	Poszcz	Razem
1	KNR 4-01 0354-04	Wykucie z muru ościeżnic drewnianych o powierzchni do 2 m ² 1	szt. szt.	 1.000	 1.000
2	KNR 2-02 1016-04	Ościeżnice drzwiowe stalowe dwukrotnie malowane dla drzwi wejściowych 1	szt. szt.	 1.000	 1.000
3	KNR 2-02 1015-06	Skrzydła drzwiowe klepkowe zewnętrzne pełne dwukrotnie malowane na budowie o powierzchni ponad 1.0 m ² 1.98*0.97	m ² m ²	 1.921	 1.921
4	KNR 4-01 0705-01	Wykonanie pasów tynku zwykłego kat. III o szerokości do 15 cm na murach z cegieł lub ścianach z betonu pokrywającego bruzdy uprzednio zamurowanych ceglami lub dachówkami (1.98+1.98+0.97)*2	m m	 9.860	 9.860
5	KNR 4-01 0920-20	Założenie na nowym miejscu klamek z szyldami 1	szt. szt.	 1.000	 1.000
6	KNR 4-01 1204-02	Dwukrotne malowanie farbami emulsyjnymi starych tynków wewnętrznych ścian 9.86*0.20	m ² m ²	 1.972	 1.972
7	KNR 4-01 0108-09	Wywiezienie gruzu sprzymowanego samochodami skrzyniowymi na odległość do 1 km 0.2	m ³ m ³	 0.200	 0.200
8	KNR 4-01 0108-10	Wywiezienie gruzu sprzymowanego samochodami skrzyniowymi - za każdy następny 1 km - 20 km 0.2	m ³ m ³	 0.200	 0.200
				RAZEM	0.200

inspektor Nadzoru.

Tadeusz Kujas
Upr. Bud. UAN-KZ-721/4/20190

Lp.	Podstawa	Opis i wyliczenia	j.m.	Poszcz	Razem
1	KNR 4-01 0354-04	Wykucie z muru ościeżnic drewnianych o powierzchni do 2 m ²	szt.		
		1	szt.	1.000	
				RAZEM	1.000
2	KNR 2-02 1016-04	Ościeżnice drzwiowe stalowe dwukrotnie malowane dla drzwi wejściowych	szt.		
		1	szt.	1.000	
				RAZEM	1.000
3	KNR 2-02 1015-06	Skrzydła drzwiowe klepkowe zewnętrzne pełne dwukrotnie malowane na budowie o powierzchni ponad 1.0 m ²	m ²		
		1.98*0.97	m ²	1.921	
				RAZEM	1.921
4	KNR 4-01 0705-01	Wykonanie pasów tynku zwykłego kat. III o szerokości do 15 cm na murach z cegieł lub ścianach z betonu pokrywającego bruzdy uprzednio zamurowanych cegłami lub dachówkami	m		
		(1.98+1.98+0.97)*2	m	9.860	
				RAZEM	9.860
5	KNR 4-01 0920-20	Założenie na nowym miejscu klamek z szyldami	szt.		
		1	szt.	1.000	
				RAZEM	1.000
6	KNR 4-01 1204-02	Dwukrotne malowanie farbami emulsyjnymi starych tynków wewnętrznych ścian	m ²		
		9.86*0.20	m ²	1.972	
				RAZEM	1.972
7	KNR 4-01 0108-09	Wywiezienie gruzu spryzmowanego samochodami skrzyniowymi na odległość do 1 km	m ³		
		0.2	m ³	0.200	
				RAZEM	0.200
8	KNR 4-01 0108-10	Wywiezienie gruzu spryzmowanego samochodami skrzyniowymi - za każdy następny 1 km - 20 km	m ³		
		0.2	m ³	0.200	
				RAZEM	0.200

inspektor Nadzoru

Tadeusz Kalas
Upr. Bud. UAN-KZ-710.12090

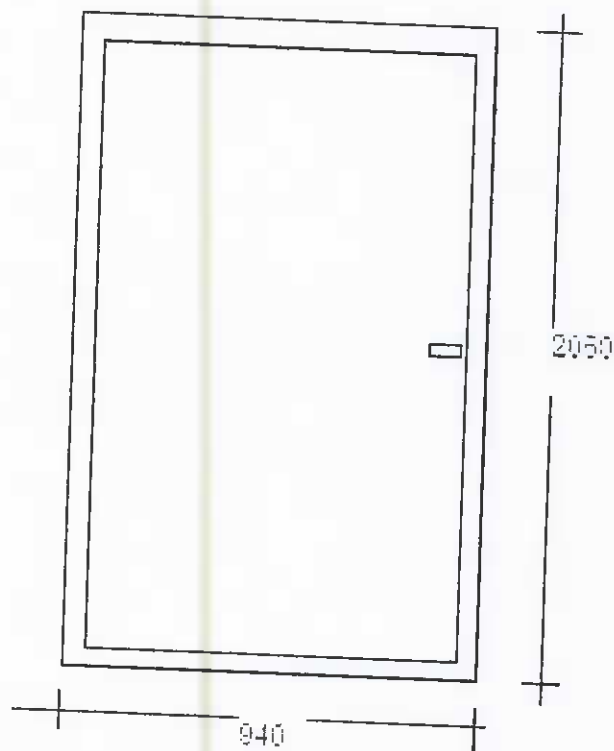
Lp.	Podstawa	Opis i wyliczenia	j.m.	Poszcz	Razem
1	KNR 4-01 0354-04 1)	Wykucie z muru ościeżnic drewnianych o powierzchni do 2 m ²	szt.		
		1	szt.	1.000	
				RAZEM	1.000
2	KNR 4-01 0320-02 1) analogia	Obsadzenie ościeżnic stalowych o powierzchni otworu do 2.0 m ² w ścianach z cegiel(jako M przyjęto piankę poliuretanową, silikon, kołki mocujące)	m ²		
		2.05*0.94	m ²	1.927	
				RAZEM	1.927
3	KNR-W 2-02 1025-01 2)	Ościeżnice stalowe dla drzwi wewnętrznołokalowych i wejściowych do lokalu malowane dwukrotnie na budowie	szt.		
		1	szt.	1.000	
				RAZEM	1.000
4	KNR 2-02 1019-01 3)	Skrzydła drzwiowe płytowe wewnętrzne, wejściowe pełne jednodzielne o powierzchni do 2.0 m ² fabrycznie wykończone	m ²		
		1.8	m ²	1.800	
				RAZEM	1.800
5	KNR 4-01 0920-26 1)	Założenie na nowym miejscu zamków wpuszczanych wielozastawkowych-zamek z wkładką patentową	szt.		
		1	szt.	1.000	
				RAZEM	1.000
6	KNR 4-01 0920-20 1)	Założenie na nowym miejscu klamek z sztyldami	szt.		
		1	szt.	1.000	
				RAZEM	1.000
7	KNR 4-01 0708-01 1)	Wykonanie tynków zwykłych wewnętrznych kat. III z zaprawy cementowo-wapiennej na ościeżkach szerokości do 15 cm	m		
		2.05+2.05+0.94	m	5.040	
				RAZEM	5.040
8	KNR 4-01 1204-02 1)	Dwukrotne malowanie farbami emulsyjnymi starych tynków wewnętrznych ścian - przemaalowanie ościeży od strony korytarza klatki schodowej w kolorze dobranym do istniejącego	m ²		
		(2.05+2.05+0.94)*0.15	m ²	0.756	
				RAZEM	0.756

OPISY PODSTAWY WYCENY

Lp.	Wydawnictwo
1	ORGBUD wyd.I 1988,biuletyny do 9 1996
2	WACETOB wyd.V 2003
3	ORGBUD wyd. spec. 1998

27.04.11
Inspektor Nadzoru
MW
Violetta Purzyńska
upr. bud. GP-K2-7342/256/9;

SZKIC DRZWI
ul. Skromna 6/11
drzwi wejściowe do mieszkania - płytowe
z zamkiem i klamką
Pomiary należy wykonać z natury



Inspektor Nadzoru
Violetta Purzyńska
upr. bud. GP-KZ-7342/256/92

Lp.	Podstawa	Opis i wyliczenia	j.m.	Poszcz	Razem
1	KNR 4-01 U354-05 1)	Wykucie z muru ościeżnic drewnianych o powierzchni ponad 2 m ² 1.20*2.43	m ²		
			m ²	2.916	
2	KNR-W 2-02 1040-01 2) analogia	Drzwi aluminiowe jednoskrzydłowe - Drzwi aluminiowe jednoskrzydłowe z naświetlem z zamkiem i klamką	m ²	RAZEM	2.916
		2.916	m ²	2.916	
3	KNR 4-01 0708-01 1)	Wykonanie tynków zwykłych wewnętrznych kat. III z zaprawy cementowo- wapiennej na ościeżach szerokości do 15 cm 2.43+1.20+2.43	m	RAZEM	2.916
			m	6.060	
4	KNR 4-01 0708-01 1) analogia	Wykonanie tynków zwykłych wewnętrznych kat. III z zaprawy cementowo- wapiennej na ościeżach szerokości do 15 cm - tynki zewnętrzne ościeży 2.43+1.20+2.43	m	RAZEM	6.060
			m	6.060	
				RAZEM	6.060

OPISY PODSTAWY WYCENY

Lp.	Wydawnictwo
1	ORGBUD wyd.I 1988,biuletyny do 9 1996
2	WACETOB wyd.V 2003

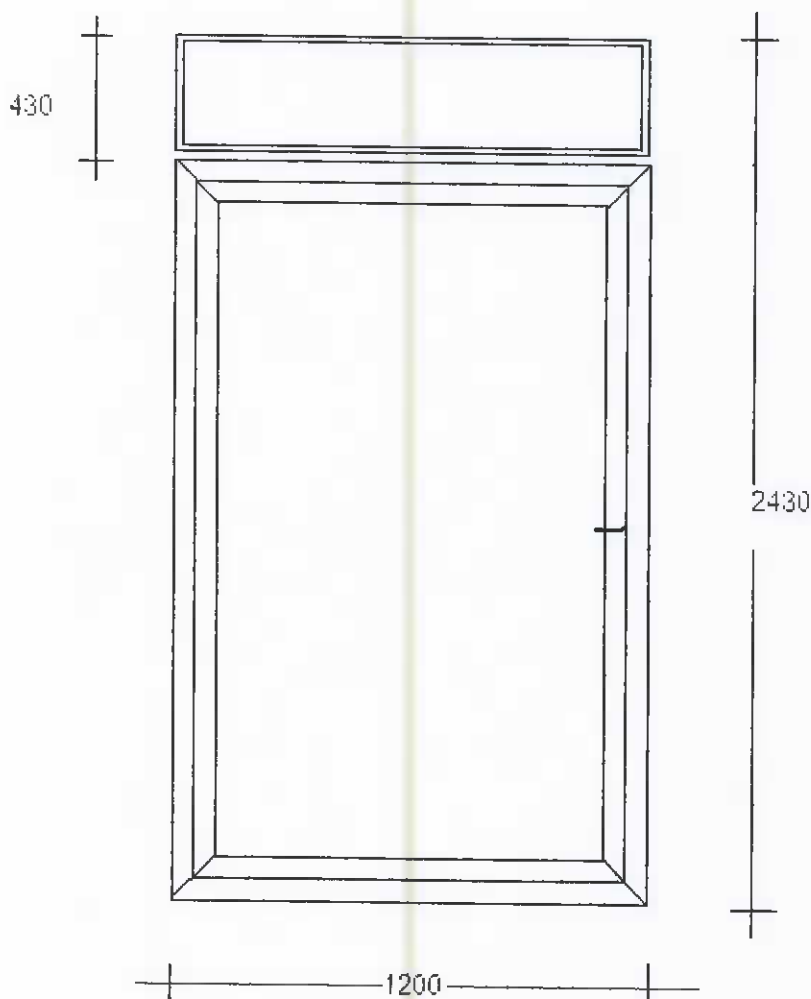
27.04.11
Inspektor Nadzoru
[Signature]
Violetta Purzyńska
upr. bud. GP-KZ-7342/256/92

SZKIC DRZWI

ul. Kilińskiego 13

Drzwi wejściowe do budynku aluminiowe.

Pomiary należy wykonać z natury.



Drzwi jednoskrzydłowe z naświetlem

Z wkładką termiczną – „ciepłe” - 3 komory

Wyposażone w klamkę i zamek

Kolor - RAL 8016 brąz

Szyba 4/16/ 4 współczynnika przenikania ciepła nie wyższy niż $U = 1,1 \text{ W/m}^2 \times \text{K}$

Współczynnika przenikania ciepła U dla całych drzwi nie wyższy niż - $2,3 \text{ W/m}^2 \times \text{K}$.

Inspektor Nadzoru

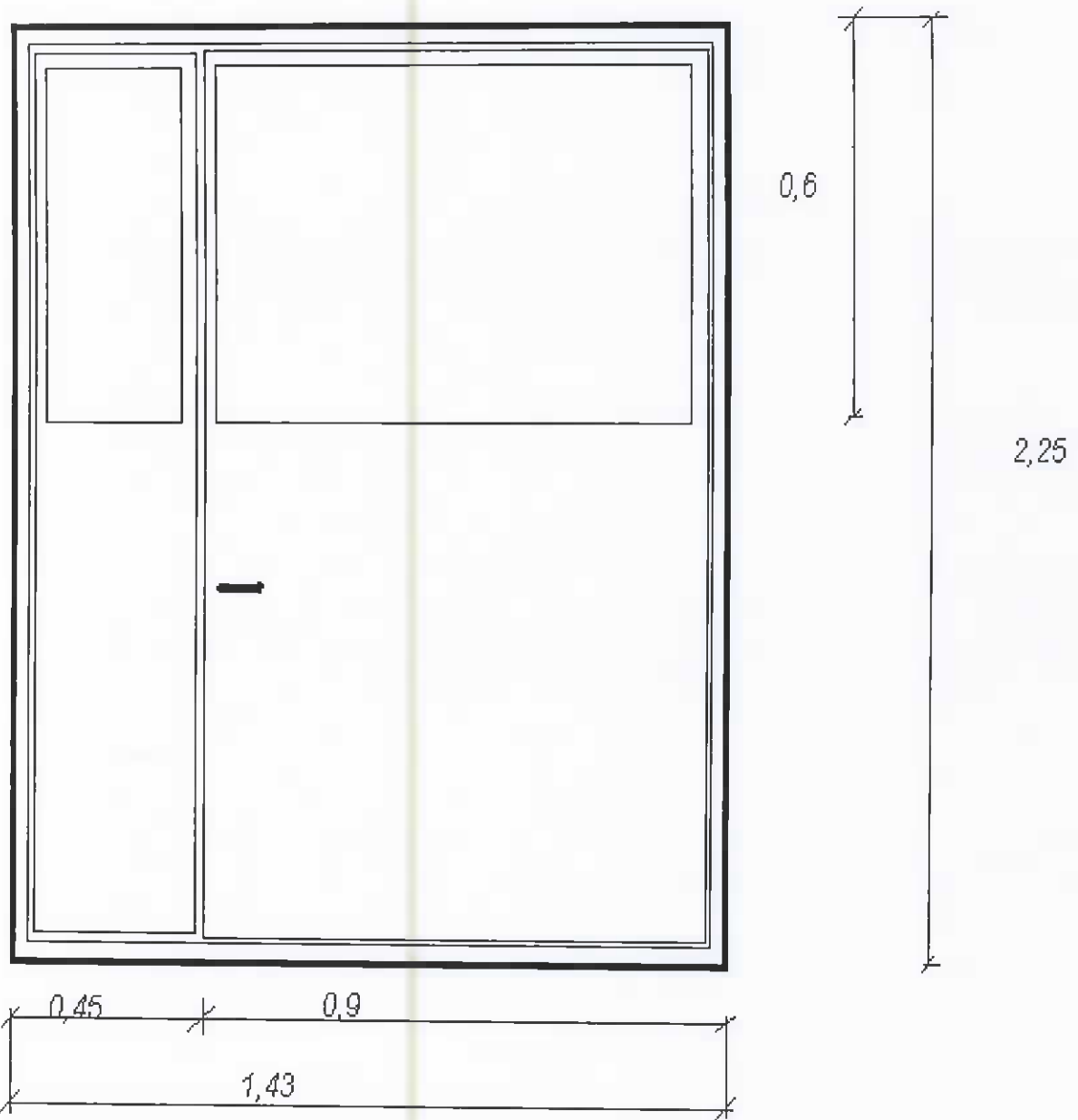
Violetta Polczyńska
upr. bud. GP-KZ-7342/256/19

6.

Lp.	Podstawa	Opis i wyliczenia	j.m.	Poszcz	Razem
1	KNR 4-01 0354-05	Wykucie z muru ościeżnic drewnianych o powierzchni ponad 2 m ² 1.43*2.25	m ² m ²	3.218	
				RAZEM	3.218
2	KNR 2-02 1019-07	Skrzydła drzwiowe płytowe wewnętrzne, wejściowe szklone dwudzielne z ościeżnicą, wzmocnione wejściowe do budynku z kluczami do zamka w ilości 5 szt 1.43*2.25	m ² m ²	3.218	
				RAZEM	3.218
3	KNR 4-01 0318-06	Obsadzenie ościeżnic drewnianych o powierzchni otworu ponad 2.0 m ² w ścianach zewnętrznych z cegieł 1.43*2.25	m ² m ²	3.218	
				RAZEM	3.218
4	KNR 4-01 0708-01	Wykonanie tynków zwykłych wewnętrznych kat. III z zaprawy cementowo-wapiennej na ościeżach szerokości do 15 cm 1.43*2+2.20*2	m m	7.260	
				RAZEM	7.260
5	KNR 4-01 0920-23	Założenie na nowym miejscu sprężyn automatycznych 'Yale' amalogia samozamykacza 1	szt. szt.	1.000	
				RAZEM	1.000
6	KNR 4-01 0108-09	Wywiezienie gruzu spryzmowanego samochodami skrzyniowymi na odległość do 1 km 0.4	m ³ m ³	0.400	
				RAZEM	0.400
7	KNR 4-01 0108-10	Wywiezienie gruzu spryzmowanego samochodami skrzyniowymi - za każdy następny 1 km 0.4	m ³ m ³	0.400	
				RAZEM	0.400

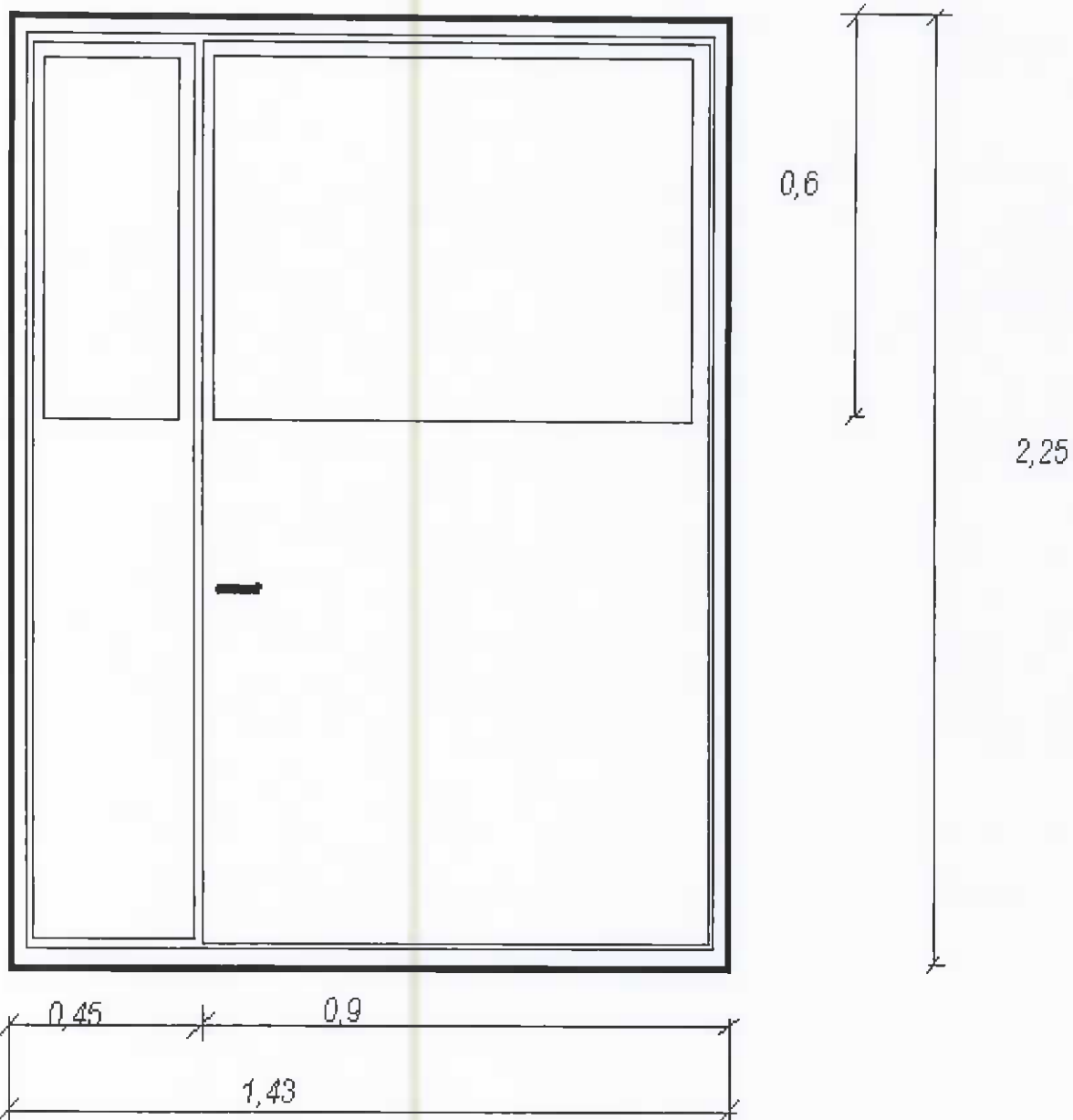
Inspektor Nadzoru
Leszek Saganowski
upr. bud. WBBP NR 72102

Szkic drzwi Piękna 32



Inspektor Nadzoru
Leszek Strykowski
upr. bud. wojew. nr 12/012007/02

Szkic drzwi Piękna 32



Inspektor Nadzoru

Leszek Saganowski
upr. bud./WADP/NG 7210/200702