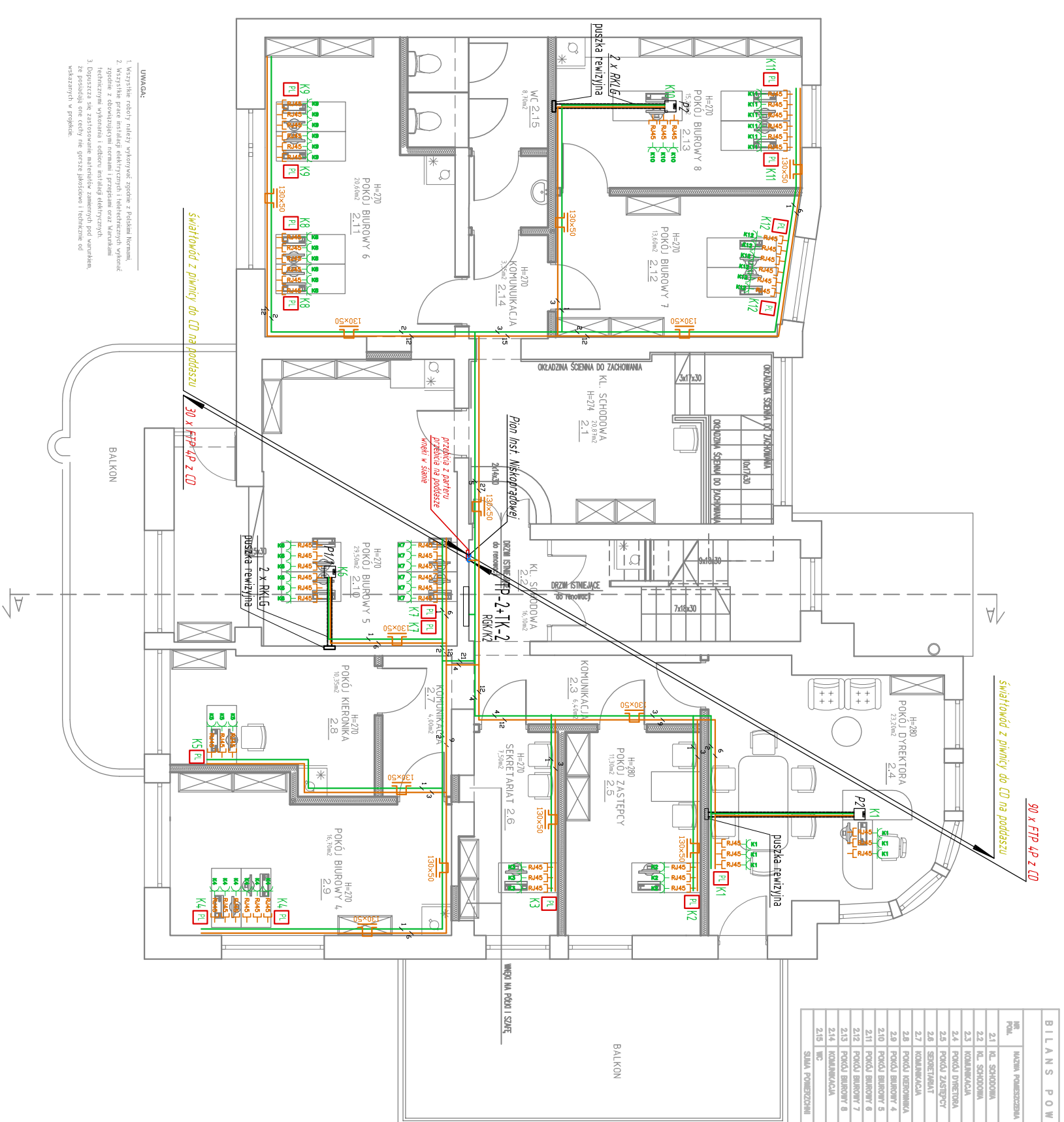


BILANS POWIERZCHNI			
nr. pom.	nazwa pomieszczenia	powierzchnia pom.	powierzchnia pom.
21	KL. SPOKOJNA	bez zabudowy	20,87
22	KL. SPOKOJNA	bez zabudowy	18,10
23	KOMUNIKACJA	wyłączony	8,40
24	POKOJ DYREKTORA	wyłączony	23,20
25	POKOJ ZASTĘPCY	wyłączony	11,20
26	SEKRETARIAT	wyłączony	7,80
27	KOMUNIKACJA	wyłączony	4,80
28	POKOJ MENEDŻERA	wyłączony	14,20
29	POKOJ BIUROWY 4	wyłączony	18,70
210	POKOJ BIUROWY 5	wyłączony	20,80
211	POKOJ BIUROWY 6	wyłączony	13,80
212	POKOJ BIUROWY 7	wyłączony	18,20
213	POKOJ BIUROWY 8	wyłączony	18,20
214	KOMUNIKACJA	wyłączony	3,20
215	WC	główny	8,70
SUMA POWIERZCHNI		główny	207,27



- UWAGA:**
1. Wszystkie roboty należy wykonywać zgodnie z Podziałem branżowym.
 2. Wszystkie prace instalacyjne należy realizować zgodnie z zasadami i przepisami oraz warunkami technicznymi wykonania i odbioru instalacji elektrycznych.
 3. Dopuszczalne są zastosowanie materiałów zamiennych pod warunkiem, że posiadają one cechy nie gorsze jakościowo i technicznie od wskazanych w projekcie.

- PL** Punkt elektryczny - logiczny.
3x230V-dedykowane 3R-RJ45
- K..** Kaseta Podłogowa typ P1 (ujęta w branży elektrycznej)
PKBN Q25 (254x254) (kompletnej)
max 8 modułów M45 (6 x 230V + 2 (2x2) RJ45)
Gniazda kasety podłogowej ujęte w branży elektrycznej:
6 modułów M45 (6 x 230V) - montaż gniazd branża elektryczna
2 moduły M45 (3 x RJ45) - montaż gniazd branża elektryczna
- P1** 3 x 230V z Tablicy br. elektryczna
3 x 230V z dedykowane z ROK
P1/1 6 x 230V z dedykowane z ROK
P2 3 x 230V z dedykowane z ROK
Max. pojemność rur ochronnych:
4 x YKY20 3x2,5 Ø 10,4 - w RKL6 (36/43)
4 x FTP 4p kat.5e Ø 8,2 - w RKL6 (36/43)
Rura ochronna gładka:
polipropylen modyfikowany, odpor. na ściskanie: 320N
Odpór. na uderzenie 1,0 kg/100mm, długość: Temp. od -25 do +10 st. C
Rury ochronne prowadzić w odpowiedniej przesłonięciu zgodnie z wytycznymi architektury
Kable należy układać równocześnie z układaniem rur.
Rury dla kabli FTP w posadzce ujęto w branży elektrycznej.

- Elementy do wykonania po stronie elektryka:**
1. Rozprowadzenie i podłączenie zasilania do PL.
 2. Dopuszczenie i podłączenie zasilania do Szafy Dystrybucyjnej CD.
 3. Rozprowadzenie i podłączenie kabli UTP z szafy dystrybucyjnej CD.
 4. W zakresie doprowadzenia rozprowadzenia instalacji są również przewieda w strzopie i przez ściany oraz wykonanie węzeł i burzdź łączące z zabezpieczeniem przejść rurami ochronnymi.
 5. Rozprowadzenie kabli w P1 prowadzić w porozumieniu z branżą elektryczną.
- UWAGA:**
- przewód 10/120 3x2,5 z rozdzielni ROK
 - przewód UTP 4p kat.
 - korzyta kablowe PVC
 - światłowód poza zakresem opracowania

- Elementy do wykonania po stronie elektryka:**
1. Montaż kompletnych rozdzielni ROK+TK-1, TK-2, TK-3
 2. Dopuszczenie i podłączenie zasilania do rozdzielni ROK+TK-3, TK-1, TK-2
 3. Układanie rur w posadzce, puszek rewizyjnych i montaż puszek podłogowych
 4. W zakresie doprowadzenia, rozprowadzenia instalacji są również przewieda w strzopie i przez ściany oraz wykonanie węzeł i burzdź łączące z zabezpieczeniem przejść rurami ochronnymi.
 5. Rozprowadzenie kabli w P1 prowadzić w porozumieniu z branżą elektryczną

Firma/firm: BS-758 BYDGOSZCZ, UL. PRZEMYSŁOWA 14A, TEL. 52 345 25 45

Objekt: ZMIANA SPOSOBU UŻYTKOWANIA POMIESZCZENI MIESZKALNYCH NA POMIESZCZENIA BIUROWE W BUDYNKU MIESZKALNYM

Investor: Bydgoszcz ul. Jagiellońska 61 MIASTO BYDGOSZCZ ul. Jezuiticka 1 85-102 Bydgoszcz

Faza projektu: PROJEKT WYKONAWCZY

Część branżowa: ELEKTRYCZNA - NISKONAPĘDOWA

Projektant: mgr inż. Zenon Iupkowski nr upr. GP-KZ-7342/161/94 spec. sieci i inst. w zokr. pełnym

Sprawdzający: inż. Barbara Palicka nr upr. 1210/12/76 spec. sieci i inst. w zokr. pełnym

Tytuł rysunku: **RZUT PIĘTRA** skala 1:100 nr rys. EN14

Instalacja strukturalna data 08.2014

WSZELKIE PRAWA DO NINIEJSZEGO OPRACOWANIA ZASTRZEŻONE
ALL RIGHTS FOR THIS PROJECT RESERVED