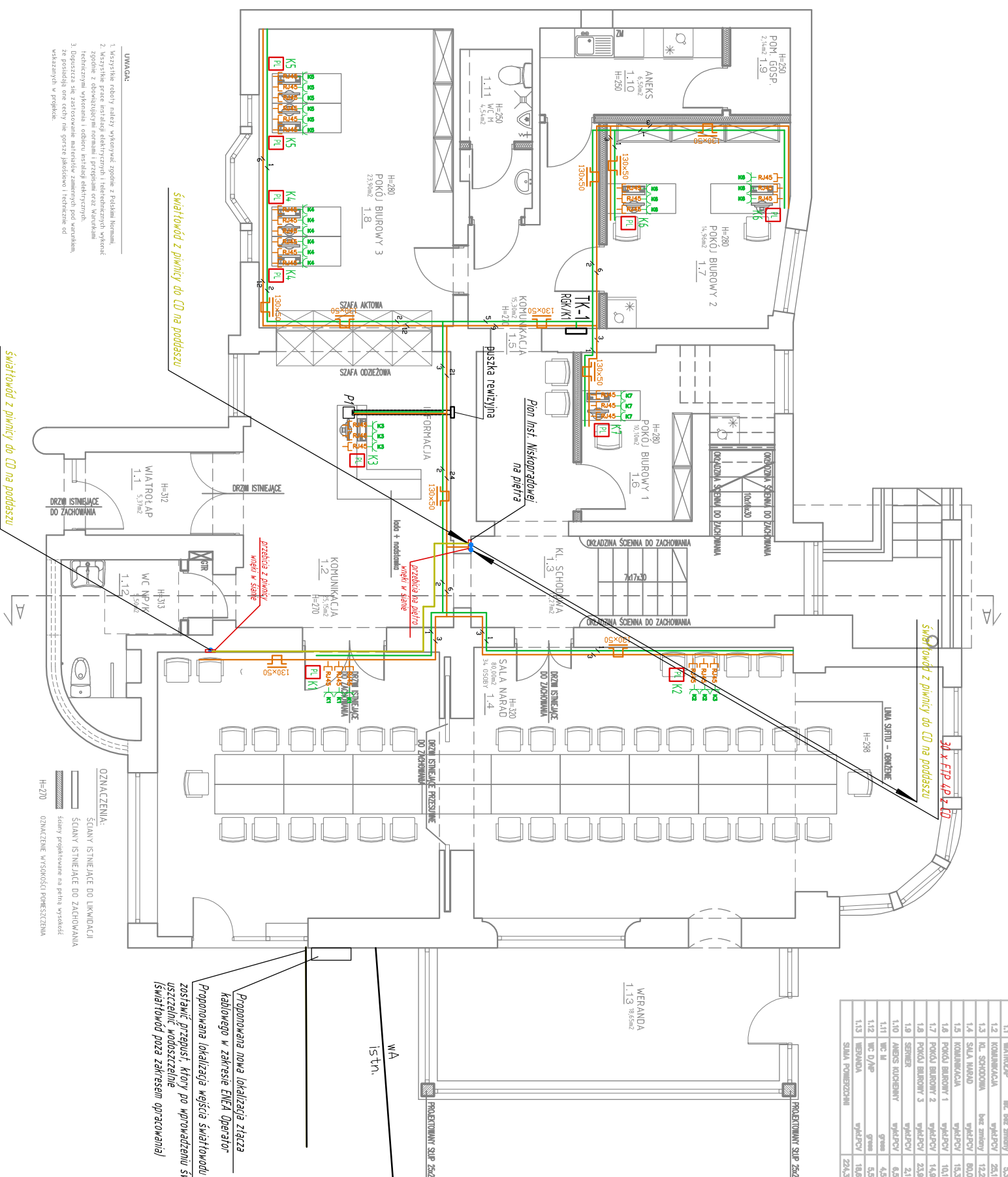


BILANS POWIERZCHNI					
NO. POL.	NAZWA POKOJOWA	POW. POL.	POW. POL.	POW. POL.	POW. POL.
1.1	WANTOZAP	bl. bez mebli	5,37	-	-
1.2	KOBIENKAWCZA	wpł. PCV	25,15	-	-
1.3	OL. SPOKOJNA	bez mebli	12,27	-	-
1.4	SALA NARAD	wpł. PCV	80,03	-	-
1.5	KOBIENKAWCZA	wpł. PCV	15,30	-	-
1.6	POKOJ BIUROWY 1	wpł. PCV	15,10	-	-
1.7	POKOJ BIUROWY 2	wpł. PCV	14,98	-	-
1.8	POKOJ BIUROWY 3	wpł. PCV	23,80	-	-
1.9	SENER	wpł. PCV	2,14	-	-
1.10	ANENKS KUCHENNY	głaz	4,54	-	-
1.11	WC M	głaz	5,50	-	-
1.12	WC D/MP	głaz	5,50	-	-
1.13	WERANDA	wpł. PCV	18,05	-	-
	SALA POKOJOWA	wpł. PCV	224,58	-	-



- UWAGA:
1. Wszystkie roboty należy wykonywać zgodnie z Podstaw Normami.
 2. Roboty z doposażeniem instalacji i rozdzielni oraz wykończeniem technicznym wykonania i odbioru instalacji elektrycznych.
 3. Dysponacja się zastosowanie materiałów zamierzonych pod warunkiem, że posiadają one cechy nie gorsze jakościowo i techniczne od wskazanych w projekcie.

- OZNACZENIA:
- SIŁOWY ISTNIEJĄCY DO LIKWIDACJI
 - SIŁOWY ISTNIEJĄCY DO ZACHOWANIA
 - SIŁOWY PROJEKTOWANY NA PIĘTRZE WYKONANIE
 - H-270 OZNACZENIE WYSOKOŚCI POWIERZCHNI

Proponowana nowa lokalizacja złącza kablowego w zakresie ELEK Operator

Proponowana lokalizacja wejścia światłowodu

zostanie przepuszczonej, który po wprowadzeniu światłowodu

uszczelnienie wodoszczelnie

Światłowód poza zakresem opracowania!

- K.. PL** Punkt elektryczno - logiczny:
3x230V-dedykowane 3xR14,5
- Kaseta Podlogowa typ P1 (jętra w branży elektrycznej)
- PKBN 025 (254x254) (kompletna)
- max 8 modułów M45 (6 x 230V + 2 (2x2) R14,5)
- Gniazda kasety podlogowej ujęte w branży elektrycznej:
- 6 modułów M45 (6 x 230V) - montaż gniazd brzoza elektryczna
- 2 moduły M45 (3 x R14,5) - montaż gniazd brzoza elektryczna
- P1 3 x 230V z Tablicy br. elektryczna
- P1/1 3 x 230V z dedykowane z RKG
- P1/1 6 x 230V z dedykowane z RKG
- P2 3 x 230V z dedykowane z RKG
- Max. zajętość rur ochronnych:
- 4 x RYV20 3x2,5 Ø 10,4 - w RKL G (36/43)
 - 4 x FTP 4p kat.5e Ø 8,2 - w RKL G (36/43)
- Rura ochrona głębsza:
- polipropylen modyfikowany, odpor. na ścisnienie: 320N
- Odpór. na uderzenie 10 kg/100m, długość: temp. od -25 do +110 st. C
- Kable należy układać równoleżnie z układaniem rur.
- Rury dla kabli FTP w posadzce ujęto w branży elektrycznej!

- przewód YDY20 3x2,5 z rozdzielni RKG
- przewód UTP 4p, kat.
- korzytko kablowe PVC
- światłowód poza zakresem opracowania

UWAGA:

- Elementy do wykonania po stronie branży niskoprądowej:
1. Rozprowadzenie i podłączenie zasilania do PL.
 2. Doprowadzenie i podłączenie zasilania do Szafy Dystrybucyjnej CI.
 3. Rozprowadzenie i podłączenie kabli UTP z szafy dystrybucyjnej CI.
 4. W zakresie doprowadzenia, rozprowadzenia instalacji są również przebiega w stropie i przez ściany oraz wykonanie wnęk i burd także z zabezpieczeniem przeciw runami ochronnymi.
 5. Rozprowadzenie kabli w P1 prowadzić w porównieniu z branżą elektryczną
- Elementy do wykonania po stronie elektryka:
1. Montaż kompletnych rozdzielni RKG+TK-1 TK-2 TK-3
 2. Doprowadzenie i podłączenie zasilania do rozdzielni RKG+TK-3 TK-1 TK-2.
 3. Układanie rur w posadzce, puszek rewizyjnych i montaż puszek podlogowych
 4. W zakresie doprowadzenia, rozprowadzenia instalacji są również przebiega w stropie i przez ściany oraz wykonanie wnęk i burd także z zabezpieczeniem przeciw runami ochronnymi.
 5. Rozprowadzenie kabli w P1 prowadzić w porównieniu z branżą niskoprądową.

BAU POL Sp. z o.o.

BIURO PROJEKTOWY I WYKONAWCZY

ZMIANA SPOSOBU UŻYTKOWANIA
POMIESZCZEN MIESZKALNYCH NA POMIESZCZENIA
BIUROWE W BUDYNKU MIESZKALNYM

Bydgoszcz ul. Jagiellońska 61

MIASTO BYDGOSZCZ
ul. Jezuitcka 1 85-102 Bydgoszcz

PROJEKT WYKONAWCZY

Elekttryczna - Niskoprądowa

mgr inż. Zenon Iupkowski
nr upr. GP-KZ-7342/161/94
spec. sieci i inst. w zokr. petrym

inż. Barbara Palicka
nr upr. T210/12/76
spec. sieci i inst. w zokr. petrym

skala 1:100

nr rys. EN13

08.2014

WSZELKIE PRAWA DO NINIEJSZEGO OPRACOWANIA ZASTRZEŻONE
ALL RIGHTS FOR THIS PROJECT RESERVED