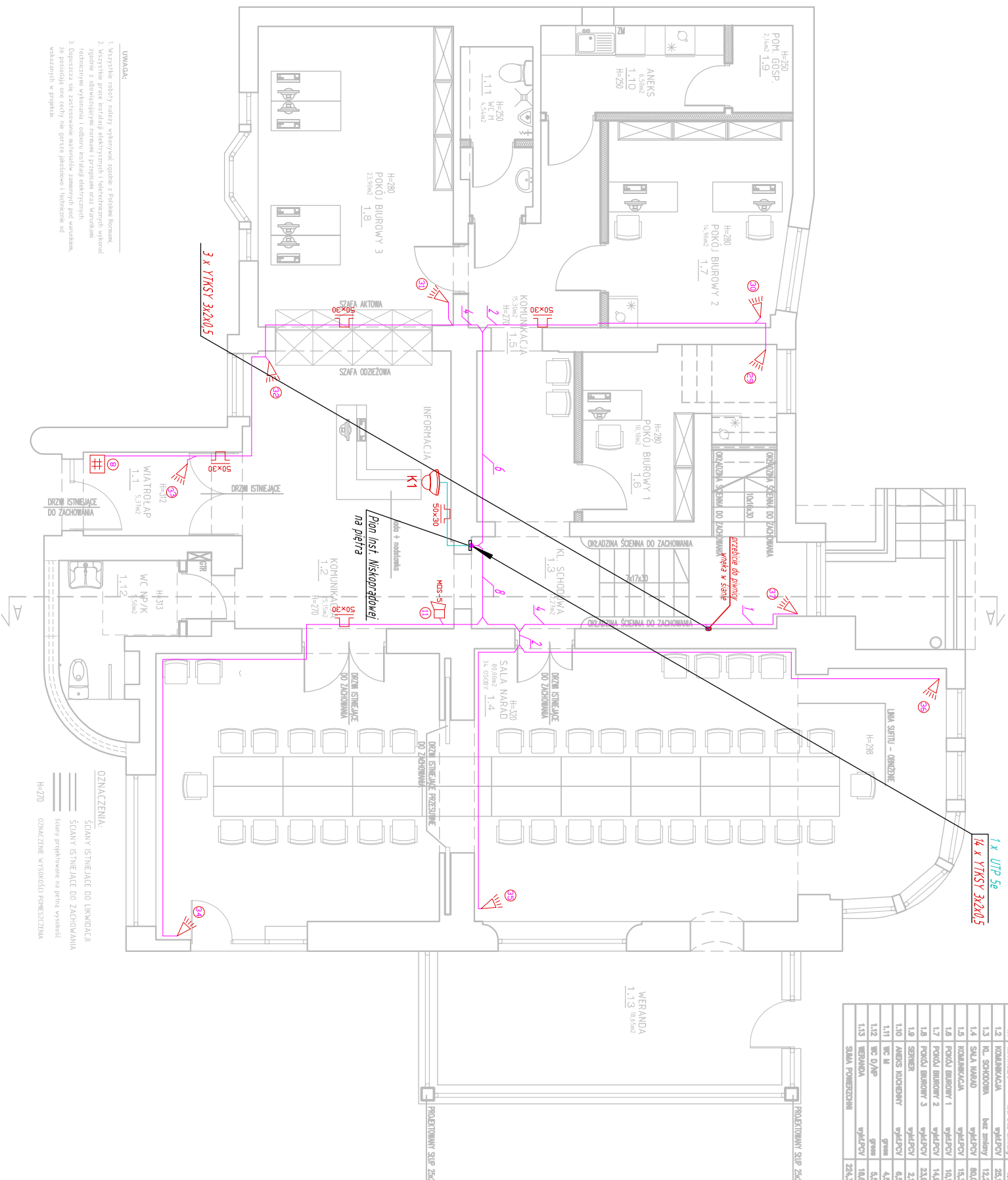


BILANS POWIERZCHNI				
NR. POK.	MATERIAŁ POWIERZCHNI	POZIOMA		POZIOMA (m <sup>2</sup> )
		POZIOMA	POZIOMA (m <sup>2</sup> )	
1.1	WIATROSLAP	bez malowy	5,37	-
1.2	KOPIARKOWNIA	malowany	25,15	-
1.3	KL. SCHODOWA	bez malowy	12,27	-
1.4	SALA NARAD	malowany	80,00	-
1.5	KOPIARKOWNIA	malowany	15,30	-
1.6	POKOJ BIUROWY 1	malowany	10,10	-
1.7	POKOJ BIUROWY 2	malowany	14,88	-
1.8	POKOJ BIUROWY 3	malowany	23,80	-
1.9	SERVER	malowany	2,14	-
1.10	AGENS RODZENNY	malowany	6,50	-
1.11	WC II	green	4,54	-
1.12	WC D/np	green	5,50	-
1.13	WERANDA	malowany	18,65	-
	SUMA POWIERZCHNI		224,38	-



- UWAGA:
- Wszystkie roboty należy wykonywać zgodnie z Polskim Normami.
  - Wszystkie prace instalacji elektrycznej i telekomunikacyjnej wykonywać zgodnie z obowiązującymi normami i przepisami oraz Warunkami technicznymi wykonania i odbioru instalacji elektrycznych.
  - Dopuszczalne są zastosowanie materiałów zamiennych pod warunkiem, że posiadają one cechy nie gorsze jakościowo i techniczne od wskazanych w projekcie.

- OZNACZENIA:
- SCĄNY ISTNIEJĄCE DO LINKOWANIA
  - SCĄNY ISTNIEJĄCE DO ZACHOWANIA
  - SCĄNY PROJEKTOWANE NA PRZYSZŁOŚĆ
  - OZNACZENIE WYSOKOŚCI POWIERZCHNI

- Legenda:**
- kojłko kablowe teletechniczne
  - Kamera NOVUS NVP2N3040V/IR-IP
  - przewód YTKSY 3x2x0,5
  - przewód sygnałowy do kamer UTP 5e
  - przewód YD120 3x2,5
  - czujka PIR WORY (SAATEL)
  - manipulator LCD (SAATEL)
  - moduł centrali alarmowej CA 64E (SAATEL)
  - moduł rozbudowy z zasilaczem (epandor) CA 64PP
  - EX - sygnałizer akustyczny wewnętrzny MOS-5 (AA17)
  - OS-6PP - sygnałizer świetlny zewnętrzny MOS-30 (AA17)
  - CA - moduł rozbudowy z zasilaczem (epandor) CA 64PP
  - OS-6PP - sygnałizer akustyczny wewnętrzny MOS-5 (AA17)
  - EX - sygnałizer świetlny zewnętrzny MOS-30 (AA17)

Firma/firm:	<b>BAU POL Sp. z o.o.</b> 85-758 BYDGOSZCZ , UL. PRZEMYSŁOWA 14A. TEL. 52 945 25 45		
Obiekt:	ZMIANA SPOSOBU UŻYTKOWANIA POMIESZCZEŃ MIESZKALNYCH NA POMIESZCZENIA BIUROWE W BUDYNKU MIESZKALNYM		
Lokalizacja:	Bydgoszcz ul. Jagiellońska 61		
Investor:	MIASTO BYDGOSZCZ ul. Jezuitcka 1 85-102 Bydgoszcz		
Faza projektu:	PROJEKT WYKONAWCZY		
Część branżowa:	ELEKTRYCZNA - NISKOPĘTOWA		
Projektant:	mgr inż. Zanon Łupkowski	nr upr. GP-KZ-7342/161/94	spec: sieci i inst. w zokr. pełnym
Sprawdzający:	inż. Barbara Palicka	nr upr. 7210/12/76	spec: sieci i inst. w zokr. pełnym
Tytuł rysunku:	<b>RZUT PRZYZIEMIA</b>	Skala: 1:100	nr rys. EN9
Instalacja CCTV i SSWiN		Data: 08.2014	

WSZELKIE PRAWA DO NINIEJSZEGO OPRACOWANIA ZASTRZEŻONE  
ALL RIGHTS FOR THIS PROJECT RESERVED