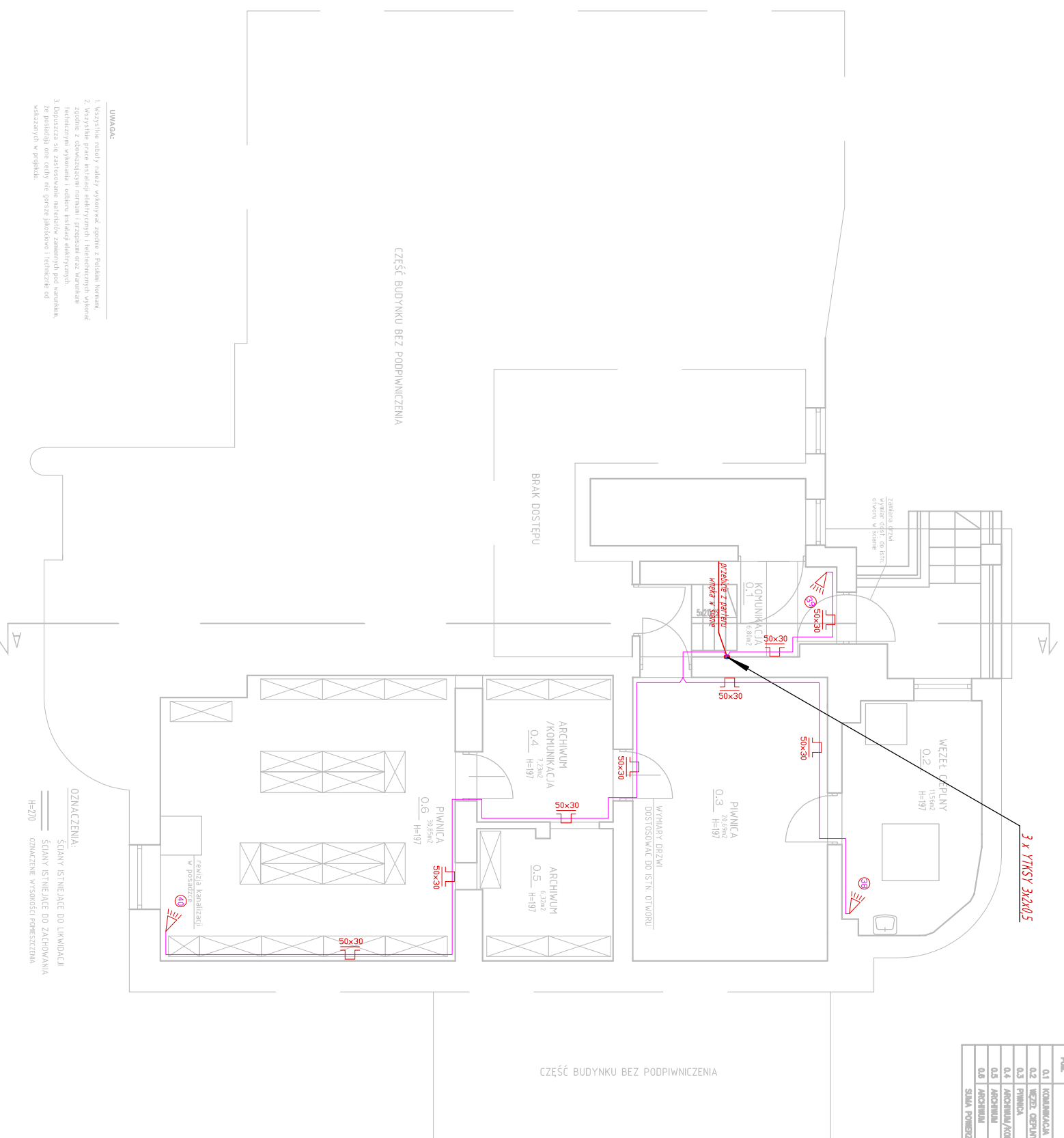


BILANS POWIERZCHNI			
NR. POL.	NAZWA POKROJOWA	POZIOMA POKROJOWA	POB. H=100mm
0.1	KOMUNIKACJA	bez zmian	6,30
0.2	MEZEL GERELNY	bez zmian	11,90
0.3	PIWNICA	gram	20,69
0.4	ARCHIWUM/KOMUNIKACJA	gram	7,23
0.5	ARCHIWUM	gram	6,28
0.6	ARCHIWUM	gram	20,50
-	SUMA POWIERZCHNI		83,40



- Legenda:**
- korytko kablowe telefoniczne
 - przewód YTKSY 3x2x0.5
 - czujnik PIR NORY (SAITEL)

- UWAGI:**
1. Wszystkie roboty należy wykonywać zgodnie z Polskimi Normami.
 2. Wszystkie prace instalacji elektrycznych i telekomunikacyjnych wykonywać zgodnie z obowiązującymi normami i przepisami oraz Wzrostkami technicznymi wykonania i odbioru instalacji elektrycznych.
 3. Doposażać się zaistniałymi materiałami zamieszczonymi pod warunkiem, że przynajmniej one należy mieć w magazynie lub w transporcie do wykonania robót w projekcie.

- OZNACZENIA:**
- ŚCIANY ISTNIEJĄCE DO LIKWIDACJI
 - ŚCIANY ISTNIEJĄCE DO ZACHOWANIA
 - OZNACZENIE WYSOKOŚCI POWIERZCHNI H=20

WSZELKIE PRAWA DO NINIEJSZEGO OPRACOWANIA ZASTRZEŻONE
ALL RIGHTS FOR THIS PROJECT RESERVED

Firma/firm:		BAU POL Sp. z o.o.	
85-758 Bydgoszcz, ul. Przemysłowa 14A. TEL. 52 345 25 45		ZMIANA SPOSOBU UŻYTKOWANIA	
Objekt:		POMIESZCZENI MIESZKALNYCH NA POMIESZCZENIA BIUROWE W BUDYNKU MIESZKALNYM	
Lokalizacja:		Bydgoszcz ul. Jagiellońska 61	
Inwestor:		MIASTO BYDGOSZCZ ul. Jezuitcka 1 85-102 Bydgoszcz	
Faza projektu:		PROJEKT WYKONAWCZY	
Część branżowa:		ELEKTRYCZNA - NISKOPRĄDOWA	
Projektant:		mgr inż. Zenon Iupkowski	
nr upr. GP-KZ-7342/161/94		nr upr. GP-KZ-7342/161/94	
spec. sieci i inst. w zdokr. pełnym		spec. sieci i inst. w zdokr. pełnym	
Sprawdzający:		inż. Barbara Palicka	
nr upr. 1210/12/76		nr upr. 1210/12/76	
spec. sieci i inst. w zdokr. pełnym		spec. sieci i inst. w zdokr. pełnym	
Tytuł rysunku:		skala 1:100	
RZUT PIWNICY		nr rys. 08.2014	
Instalacja CCTV i SSWiN		EN8	