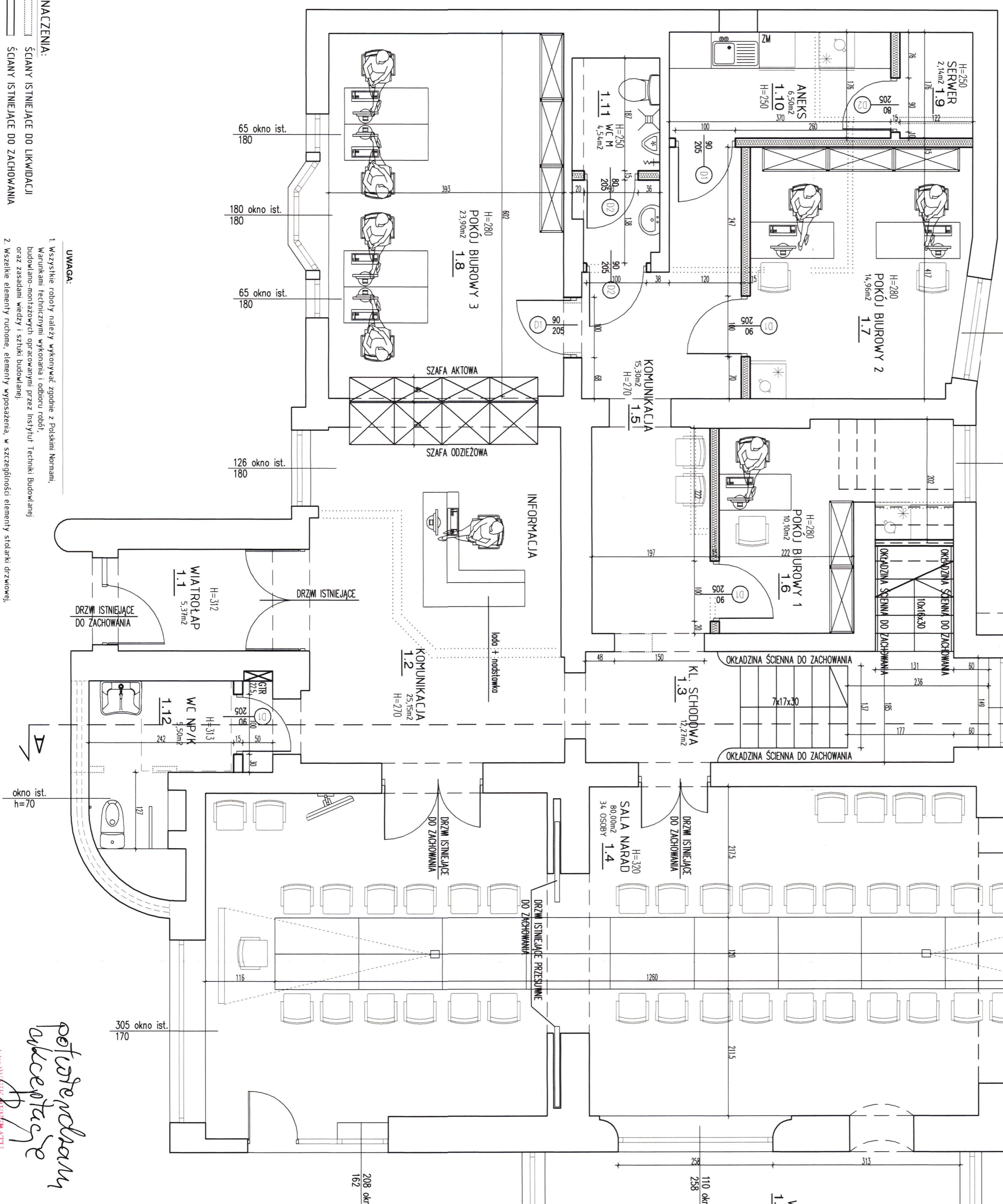


UWAGA

- budynek niski (N) - 3 kond. nadziemne i jedna podziemna
- Kategoria zagrożenia ludzi: ZL III - użyteczności publicznej
- Powierzchnie strefy pożarowych nie przekraczają 8000 m²
- odporność ogniowa: klasa I
- nie występuje pomieszczenie zagrożone wybuchem
- strop nad parterem co najmniej R60
- konstrukcja nośna co najmniej R60 - ściany murywana z cegły pełnej
- ściana zewnętrzna co najmniej EI 30
- drzwi wewnętrzne co najmniej EI15
- drzwi zewnętrzne otwierają się do wewnątrz - budynek wpisany do rejestru zabytków; szerokość drzwi w świetle przejścia wynosi 90 + 30 cm
- drzwi wewnętrzne - szerokość przejścia 90 cm, drzwi do kabiny ustępowej dla personelu - 80 cm
- długości przejść ewakuacyjnych nie przekraczają 40m
- szerokość dróg ewakuacyjnych jest nie mniejsza niż 140 cm, w lokalu nie będzie przebiegać jednocześnie więcej niż 50 osób
- schody wewnętrzne istniejące zostaną zabezpieczone do odporności ogniowej EI 60
- wysokości pomieszczeń nie są mniejsze niż 250 cm
- rezele zostaną zastosowane sufitu podwyższonego to będą to sufity z płyt GK
- ilość gąsienic - 5 gąsienic 2kg środka gaśniczego (bo ZL III, pow. 54,023 m²)
- drogi pożarowe - dostęp do budynku z ulicy Jagiellońskiej

BILANS POWIERZCHNI

NR. POM.	NAZWA POMIESZCZENIA	ROZTAJ. POKOJÓW	POW. POKOJÓW	POW. H=190cm
1.1	WIATROŁAP	ist. bez zmian	5,37	-
1.2	KOMUNIKACJA	wkł.PCV	25,15	-
1.3	KL. SCHODOWA	bez zmian	12,27	-
1.4	SALA NARAD	wkł.PCV	80,00	-
1.5	KOMUNIKACJA	wkł.PCV	15,30	-
1.6	POKÓJ BIUROWY 1	wkł.PCV	10,10	-
1.7	POKÓJ BIUROWY 2	wkł.PCV	14,96	-
1.8	POKÓJ BIUROWY 3	wkł.PCV	23,90	-
1.9	SERWER	wkł.PCV	2,14	-
1.10	WC M	grass	4,54	-
1.11	WC D/NP	grass	5,50	-
1.13	WERANDA	wkł.PCV	18,65	-
SUMA POWIERZCHNI				224,38



OZNAČZENIA:

- ŚCIANY ISTNIEJĄCE DO LIKWIDACJI
- ŚCIANY ISTNIEJĄCE DO ZACHOWANIA
- ściany projektowane na pełną wysokość
- H=270 OZNAČZENIE WYSOKOŚCI POMIESZCZENIA

UWAGA:

1. Wszystkie roboty należy wykonywać zgodnie z Polskimi Normami. Warunkami technicznymi wykonania i odbioru robot, budowlano-montażowych opracowanymi przez Instytut Techniki Budowlanej oraz zasadami wiedzy i sztuki budowlanej.
2. Wszystkie elementy ruchome, elementy wyposażenia, w szczególności elementy stolarki drzwiowej, słusarki, okiennej i drzwiowej, i innych należy zamawiać i wykonywać / montować na podstawie zwerifikowanych obmiarów rzeczowych zamierzonych na obiekcie.
3. Dopuszczają się zastosowanie materiałów zamiennych pod warunkiem, że posiadają one cechy nie gorsze jakościowo i technicznie od wskazanych w projekcie.

potwierdzam akceptację
 EWA PRZYBYŁA
 SZEFOWA BIURA KIEROWNICZKI

WSZELKIE PRAWA DO NINIEJSZEGO OPRACOWANIA ZASTRZEŻONE
 ALL RIGHTS FOR THIS PROJECT RESERVED
BAUPOL Sp. z o.o.
 85-758 Bydgoszcz, ul. Przemysłowa, 15A, TEL. 52 945 25 45

Obiekt	ZBIÓRKA SPOSOBÓW UŻYTKOWANIA POMIESZCZEŃ MIESZKALNYCH NA POMIESZCZENIA BIUROWE W BUDYNKU MIESZKALNYM
Labelacja	Bydgoszcz ul. Jagiellońska 61
Investor	MIASTO BYDGOSZCZ ul. Jezuitcka 1 85-102 Bydgoszcz
Faza projektu	PROJEKT BUDOWLANY
Opis	ARCHITEKTURA
Projektant	mgr inż. arch. Krzysztof Fiałkowski mgr inż. arch. Katarzyna Pasiekińska spec. architektura bez ograniczeń
Sprawozdawca	mgr inż. arch. Katarzyna Pasiekińska nr upraw. KROK 1A 35/2017 spec. architektura bez ograniczeń
Tytuł rysunku	RZUT PRZYZIEMIENIA
Skala	1:50
Wzrost	05.2014
Forma	A2