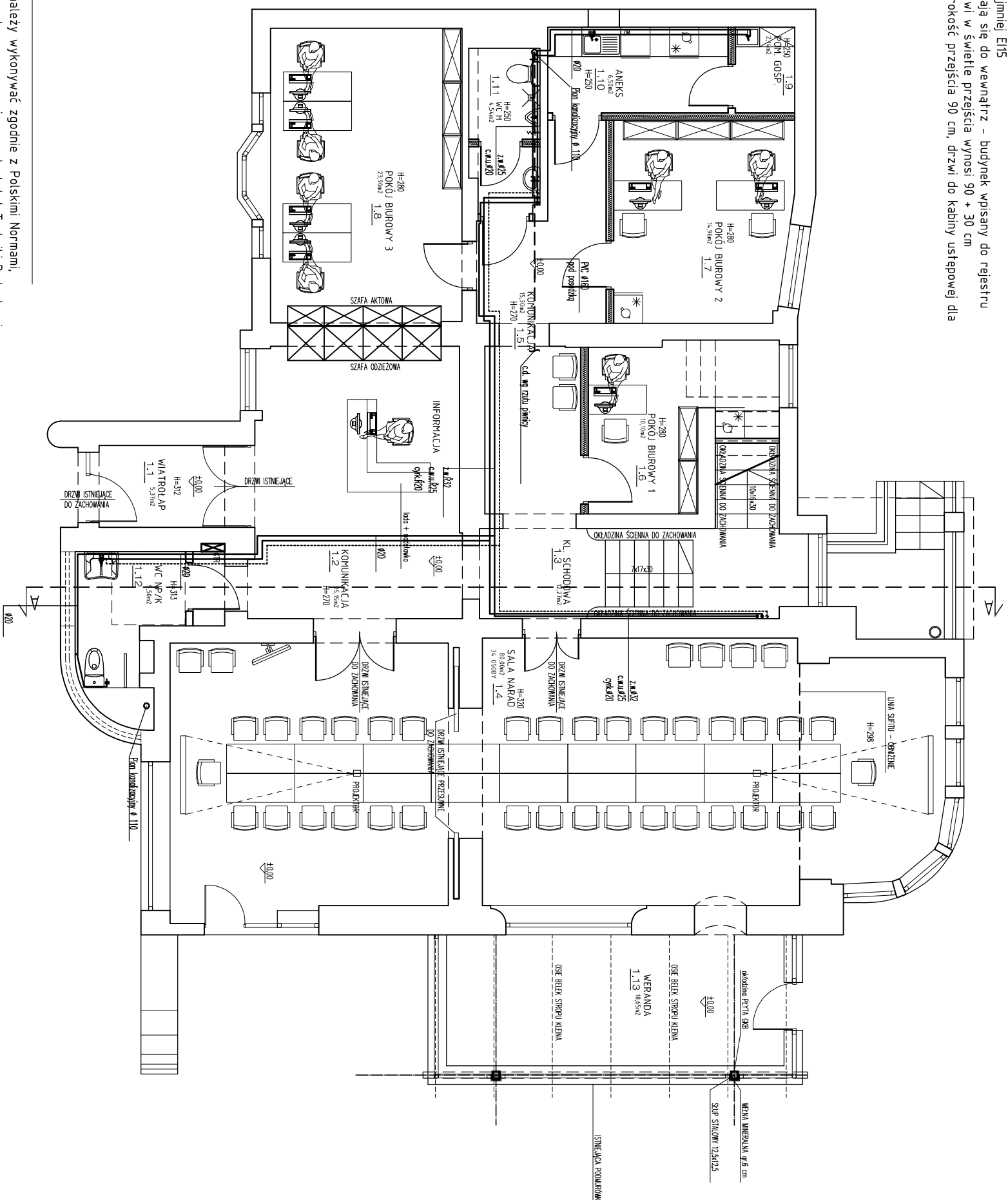


**UWAGA**

- budynek niski (N) - 3 kond. nadziemne i jedna podziemna
- kategorie zagrożenia ludzi: ZL III - użyteczność publiczna
- powierzchnie strzeżone pożarowych nie przekraczają 8000 m<sup>2</sup>
- odporność ogniowa: klasa C
- nie występuje pomieszczenie zagrożone wybuchem
- strop nad partem co najmniej REI 60
- konstrukcja nośna co najmniej R60 - ściany mурowana z cegły pełnej
- ściana zewnętrzna co najmniej EI 30
- ściany wewnętrzne co najmniej EI15
- drzwi zewnętrzne otwierają się do wewnątrz - budynek wpisany do rejestru zabytków, szerokość drzwi w świetle przejścia wynosi 90 + 30 cm
- drzwi wewnętrzne - szerokość przejścia 90 cm, drzwi do kabiny ustępowej dla personelu - 80 cm

- długości przejść ewakuacyjnych nie przekraczają 40m
- szerokość dróg ewakuacyjnych jest nie mniejsza niż 14,0 cm, w lokalu nie będzie przebywać jednocześnie więcej niż 50 osób
- schody wewnętrzne istniejące zostaną zabezpieczone do odporności ogniowej EI 60
- wysokości pomieszczeń nie są mniejsze niż 250 cm
- jeżeli zostaną zastosowane sufity podwieszane to będą to syfony z płyt GK
- ilość gaśnic - 5 gaśnic 2kg środka gaśniczego (bo ZL III, pow. 540,23 m<sup>2</sup>)
- drogi pożarowe - dostęp do budynku z ulicy Jagiellońskiej



**UWAGA:**

1. Wszystkie roboty należy wykonywać zgodnie z Polskimi Normami, budowlano-montażowych opracowanymi przez Instytut Techniki Budowlanej oraz zasadami wiedzy i sztuki budowlanej;
2. Wszelkie elementy ruchome, elementy wyposażenia, w szczególności elementy stolarki drzwiowej, ślusarki okiennej i drzwiowej i innych należy zamawiać i wykonywać / montować na podstawie zweryfikowanych obmiarów rzeczowych wykonanych na obiekcie.
3. Dopuszcza się zastosowanie materiałów zamiennych pod warunkiem, że posiadają one cechy nie gorsze jakościowo i technicznie od wskazanych w projekcie.

**OZNACZENIA:**

- ŚCIANY ISTNIEJĄCE DO ZACHOWANIA
- ▨ ściany projektowane na pełną wysokość
- H=270 OZNACZENIE WYSOKOŚCI POMIESZCZENIA

B I L A N S P O W I E R Z C H N I				
NR. POM.	NAZWA POMIESZCZENIA	RODZAJ POSADZKI	POW. PODLOGI	POW. H>190cm
1.1	WIATROLAP	ist. bez zmiany	5,37	-
1.2	KOMUNIKACJA	wykt.PCV	25,15	-
1.3	KL. SCHODOWA	bez zmiany	12,27	-
1.4	SALA NARAD	wykt.PCV	80,00	-
1.5	KOMUNIKACJA	wykt.PCV	15,30	-
1.6	POKÓJ BIUROWY 1	wykt.PCV	10,10	-
1.7	POKÓJ BIUROWY 2	wykt.PCV	14,96	-
1.8	POKÓJ BIUROWY 3	wykt.PCV	23,90	-
1.9	POM.GOSPODARCZE	grass	2,14	-
1.10	ANEKS KUCHENNY	wykt.PCV	6,50	-
1.11	WC M	grass	4,54	-
1.12	WC D/NP	grass	5,50	-
1.13	WERANDA	wykt.PCV	18,65	-
SUMA POWERZCHNI			224,38	-

WSZELKIE PRAWA DO NINIEJSZEGO OPRACOWANIA ZASTRZEŻONE  
ALL RIGHTS FOR THIS PROJECT RESERVED

**BAU POL Sp. z o.o.**

85-758 BYDGOSZCZ, UL. PRZEMYSŁOWA 14A TEL. 52 945 25 49

Firma/firm:	ZMIANA SPOSOBU UŻYTKOWANIA
Objekt:	POMIESZCZEN MIESZKALNYCH NA POMIESZCZENIA BIUROWE W BUDYNKU MIESZKALNYM
Lokalizacja:	Bydgoszcz ul. Jagiellońska 61
Investor:	MIASTO BYDGOSZCZ
Faza projektu:	PROJEKT BUDOWLANY
Część branżowa:	WOD-KAN
Projektant:	dr inż. Ryszard Okoniski nr upr. KUP/15/2511/12
Sprawdzający:	dr inż. Rafał Pasala nr upr. KUP/0168/P005/01
Tytuł rysunku:	<b>RZUT PRZYZIEMIA</b>
Skala:	1:100
data:	09.2014
nr rys.:	ISW/K/2