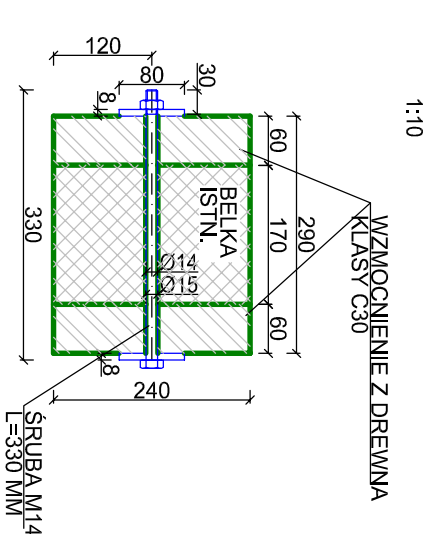
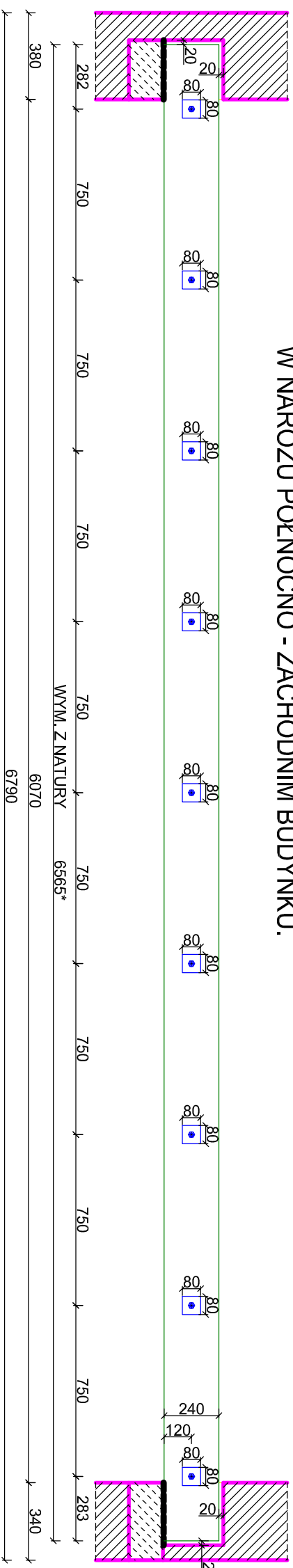
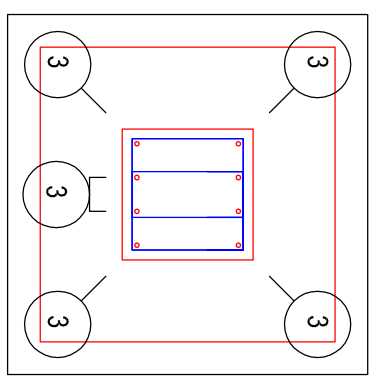


WZMOCNIENIE BELKI DREWNIANEGO STROPU NAD PARTEREM
W NAROŻU PÓŁNOCNO - ZACHODNIM BUDYNKU.

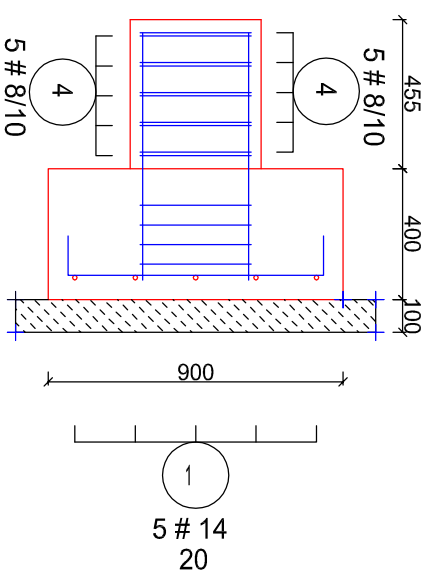


KONSTRUKCJA STOPY FUNDAMENTOWEJ POD SŁUPEM
NA WERANDZIE.



10 25 40 25 10

90



WYKONAĆ 2 SZT.

ZESTAWIENIE STALI - PRĘTY A-III (34GS)

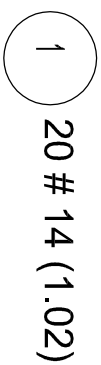
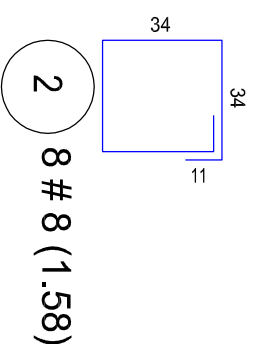
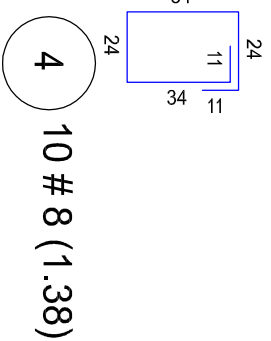
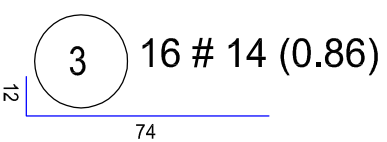
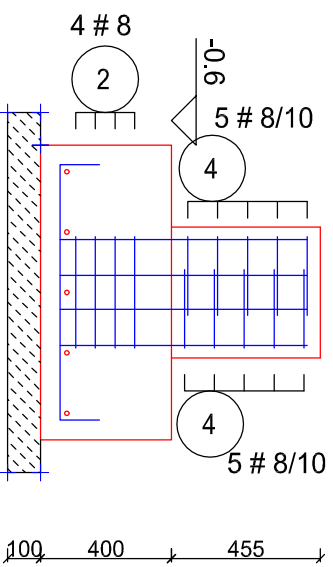
POZ.	SZTUK	d (mm)	Długość (m)	Masa (kg)	Razem (m)	Razem (kg)
1	20	14	1,020	1,234	20,400	20,400
2	8	8	1,580	0,624	12,640	12,640
3	16	14	0,860	1,041	13,760	13,760
4	10	8	1,380	0,545	13,800	13,800

RAZEM DŁUG. (KLASA STALI A-III (34GS))

(mm)	(kg/m)	(m)	(kg)
8	0,395	26,440	10,444
14	1,210	34,160	41,334

MASA - Razem

51,778



BETON B16/20
STAL A-III (34GS)

TEMAT OPRACOWANIA	DATA
ZMIANA SPOSOBU UŻYTKOWANIA POMIESZCZEN MIESZKALNYCH NA POMIESZCZENIA BIUROWE. BYDGOSZCZ, UL. JAGIELLOŃSKA 61	VIII. 2014 R.
TEMAT RYSUNKU KONSTRUKCJA WZMOCNIENIA BELEK DREWNIANEGO STROPU NAD PARTEREM W NAROŻU PÓŁNOCNO - ZACHODNIM BUDYNKU.	SKALA 1:25
PROJEKTOWAŁ MGR INŻ. BALDWIN IWICKI IPPR RIUD DNO PROJ. REF7 ORGANICZNY NR EWID. 7210/68/76	BRANŻA KONSTRUKCJA
	NR RYSUNKU 1/2K