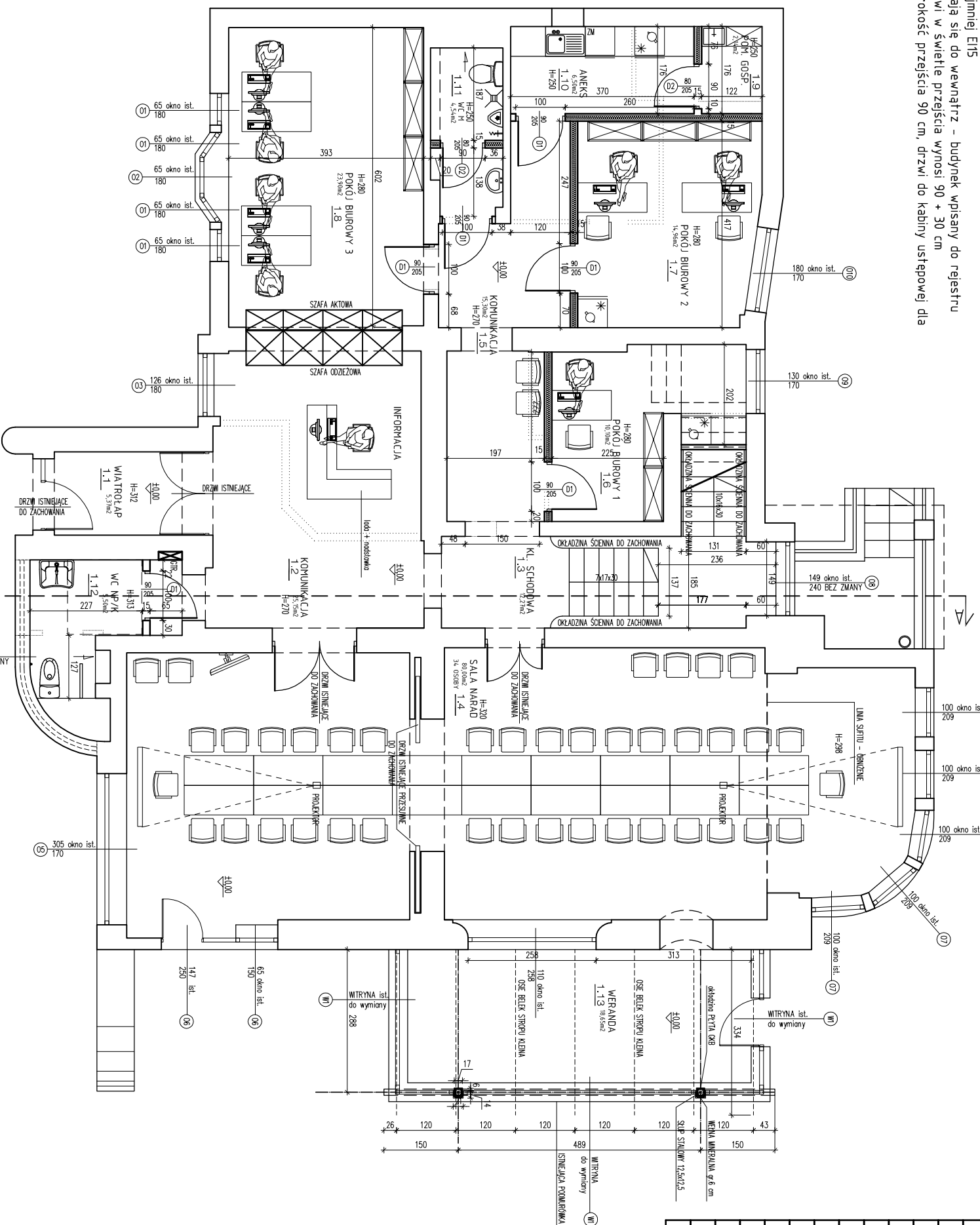


## UWAGA

- budynek niski (N) - 3 kond. nadziemne i jedna podziemna
- kategorie zagrożenia ludzi: ZL III - użyteczność publiczna
- powierzchnie stref pożarowych nie przekraczają 8000 m<sup>2</sup>
- odporność ogniowa: Klasa C
- nie występuje pomieszczenie zagrożone wybuchem
- strop nad parterem co najmniej EI 60
- konstrukcja nośna co najmniej R60 - ściany murowana z cegły pełnej
- ściana zewnętrzna co najmniej EI 30
- ściany wewnętrzne co najmniej EI15
- drzwi zewnętrzne otwierają się do wewnątrz - budynek wpisany do rejestru zabytków: szerokość drzwi w świetle przejścia wynosi 90 + 30 cm
- drzwi wewnętrzne - szerokość przejścia 90 cm, drzwi do kabiny ustępowej dla personelu - 80 cm

- długości przejść ewakuacyjnych nie przekraczają 40m
- szerokość dróg ewakuacyjnych jest nie mniejsza niż 140 cm, w lokalu nie będzie przebywać jednocześnie więcej niż 50 osób
- schody wewnętrzne istniejące zostaną zabezpieczone do odporności ogniowej EI 60
- wysokości pomieszczeń nie są mniejsze niż 250 cm
- jeżeli zostaną zastosowane sufity podwieszane to będą to sufity z płyt GK
- ilość gaśnic - 5 gaśnic 2kg środka gaśniczego (bo ZL III, pow. 540,23 m<sup>2</sup>)
- drogi pożarowe - dostęp do budynku z ulicy Jagiellońskiej



## UWAGA:

1. Wszystkie roboty należy wykonywać zgodnie z Polskimi Normami, budowlano-montażowych opracowanymi przez Instytut Techniki Budowlanej oraz zasadami wiedzy i sztuki budowlanej.
2. Wszelkie elementy ruchome, elementy wyposażenia, w szczególności elementy stolarstwa drzwiowej, ślusarki okiennej i drzwiowej i innych należy zamawiać i wykonywać / montować na podstawie zwerifikowanych obmiarów rzeczysiwstych wykonanych na obiekcie.
3. Dopuszcza się zastosowanie materiałów zamiennych pod warunkiem, że posiadają one cechy nie gorsze jakościowo i technicznie od wskazanych w projekcie.

## OZNACZENIA:

- ŚCIANY ISTNIEJĄCE DO LIKWIDACJI
- ŚCIANY ISTNIEJĄCE DO ZACHOWANIA
- ściany projektowane na pełną wysokość
- OZNACZENIE WYSOKOŚCI POMIESZCZENIA H=270

B I L A N S P O W I E R Z C H N I			
NR POM.	NAZWA POMIESZCZENIA	RODZAJ POSADZKI	POW. H2190cm
1.1	WIATROCLAP ist. bez zmiany		5,37
1.2	KOMUNIKACJA wkk:PCV		25,15
1.3	KL. SCHODOWA bez zmiany		12,27
1.4	SALA NARAD wkk:PCV		80,00
1.5	KOMUNIKACJA wkk:PCV		15,30
1.6	POKÓJ BIUROWY 1 wkk:PCV		10,10
1.7	POKÓJ BIUROWY 2 wkk:PCV		14,96
1.8	POKÓJ BIUROWY 3 wkk:PCV		23,90
1.9	POM.GOSPODARCZE gress		2,14
1.10	ANEKS KUCHENNY wkk:PCV		6,50
1.11	WC M gress		4,54
1.12	WC D/NP gress		5,50
1.13	WERANDA wkk:PCV		18,65
SUMA POMIĘRZOJNI			224,38

WSZELKIE PRAWA DO NINIJSZEGO OPRAWOWANIA ZASTRZEŻONE  
ALL RIGHTS FOR THIS PROJECT RESERVED

**BAU POL Sp. z o.o.**

BS-75B Bydgoszcz, ul. Prezydencka 14A TEL. 52 345 25 45

Firma/firm:	BS-75B Bydgoszcz, ul. Prezydencka 14A TEL. 52 345 25 45
Obiekt:	ZMIANA SPOSOBU UŻYTKOWANIA POMIESZCZEŃ MIESZKALNYCH NA POMIESZCZENIA BIUROWE W BUDYNKU MIESZKALNYM
Lokalizacja:	Bydgoszcz ul. Jagiellońska 61
Investor:	MIASTO BYDGOSZCZ ul. Jezuitcka 1 85-102 Bydgoszcz
Faza projektu:	PROJEKT BUDOWLANY
Część branżowa:	ARCHITEKTURA
Projektant:	mgr inż. arch. Krzysztof Faleńczyk nr upr. KPOKK IA 25/2005 spec. architektoniczna bez ograniczeń
Sprawdzający:	mgr inż. arch. Katarzyna Paszkiewicz nr upr. KPOKK IA 35/2007 spec. architektoniczna bez ograniczeń
Typu rysunku:	<b>RZUT PRZYZIEMIA</b> PROJEKT
Skala:	1:100
Data:	05.2014
Przebieg:	<b>A2</b>