

B I L A N S P O W I E R Z C H N I

NR. POM.	NAZWA POMIESZCZENIA	RODZAJ	POW.	POW.
		PODDŁOGI	PODDŁOGI	H>190cm
0.1	KOMUNIKACJA	gress	6,80	-
0.2	WĘZEL CIEPLNY	bez zmian	11,56	-
0.3	PIWNICA	gress	20,69	-
0.4	ARCHIWUM/KOMUNIKACJA	gress	7,23	-
0.5	ARCHIWUM	gress	6,32	-
0.6	ARCHIWUM	gress	30,85	-
SUMA POWIERZCHNI			83,45	-

UWAGA:

ZE WZGLEDU NA WYSOKI POZIOM WÓD GRUNTOWYCH I NOTORYCZNE ZAWILGACANIE POMIESZCZEŃ PIWNICY ZALECA SIĘ WYKONANIE IZOLACJI POZOMYCH ŚCIAN ZEWN. ZABEZPIECZENIA W POSTACI PRZEPEŁNIONYCH ORAZ SYSTEMOWEGO ZABEZPIECZENIA WEWNĘTRZNYCH POWIERZCHNI ŚCIAN, PODŁÓG I STROPU PIWNIC.

PRZYJĘTE ROZWIĄZANIE WINNO BYŚ SYSTEMOWE, TAK ABY ZAPEWNIĆ CIAŁOŚĆ ZABEZPIECZEŃ I BLOKAD IZOLACYJNYCH ZARÓWNO POZIOMYCH JAK I PIONOWYCH. NA ETAPIE INWENTARYZACJI NIE BYŁO MOŻLIWOŚCI SPRAWDZENIA ISTNIEJĄCEGO UWARSTWIENIA PODŁOGI NA GRUNCIE, W ZWIĄZKU Z POWYŻSZYM PRZYJĘTO, ŻE ISTNIEJĄCA PODŁOGA WYMAGA KOMPLEKSOWEGO REMONTU, tzn. WYMIANY ISTNIEJĄCEGO UWARSTWIENIA - WYKONANIA NOWEGO, ZGODNEGO Z AKTUALNIE OBOWIĄZUJĄCYMI NORMAMI.

WYMIAR WYSOKOŚCI DRZWI
DOSTOSOWAĆ DO ISTN. OTWORÓW/ WYS. PIWNICY

WSZELKIE PRAWA DO NINIEJSZEGO OPRACOWANIA ZASTRZEŻONE
ALL RIGHTS FOR THIS PROJECT RESERVED

BAU POL Sp. z o.o.

65-758 BYDGOSZCZ, UL. PRZECHYSŁAWA 14A TEL. 52 345 25 45

Obiekt: **POMIESZCZEŃ MIESZKALNYCH NA POMIESZCZENIA BIUROWE W BUDYNKU MIESZKALNYM**

Localizacja: **Bydgoszcz ul. Jagiellońska 61**

Investor: **MIASTO BYDGOSZCZ**

Faza projektu: **ul. Jezuitka 1 85-102 Bydgoszcz**

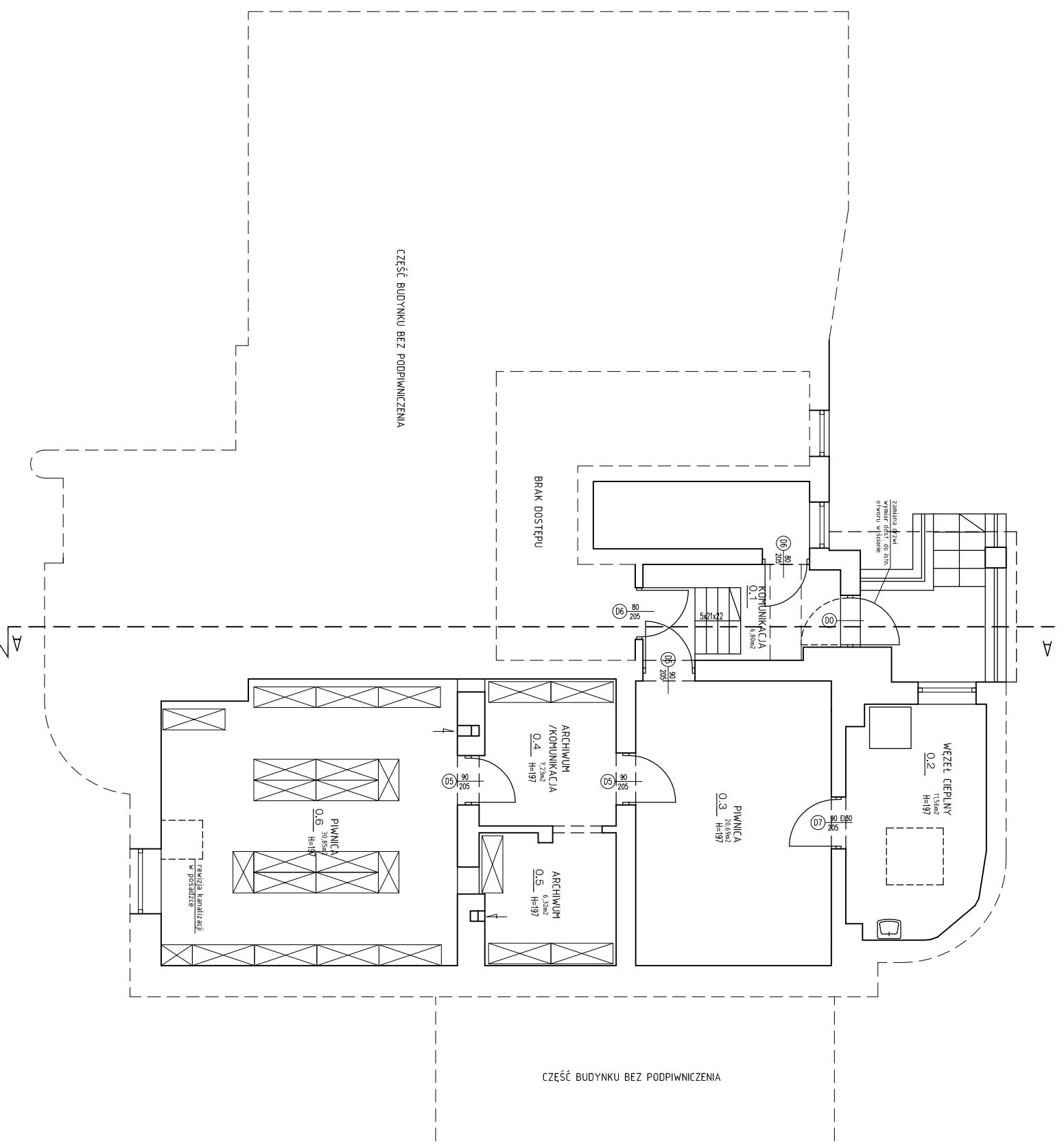
Część: **PROJEKT BUDOLANY**

branżowa: **ARCHITEKTURA**

Projektant: **mgr inż. arch. Krzysztof Faleńczyk**

Sprawdzający: **mgr inż. arch. Katarzyna Paszkiewicz**

Tytuł rysunku: **RZUT PIWNICY**



Firma/firm:		BAU POL Sp. z o.o.	
Obiekt:		POMIESZCZEŃ MIESZKALNYCH NA POMIESZCZENIA BIUROWE W BUDYNKU MIESZKALNYM	
Localizacja:		Bydgoszcz ul. Jagiellońska 61	
Investor:		MIASTO BYDGOSZCZ	
Faza projektu:		ul. Jezuitka 1 85-102 Bydgoszcz	
Część:		PROJEKT BUDOLANY	
branżowa:		ARCHITEKTURA	
Projektant:		mgr inż. arch. Krzysztof Faleńczyk	
Sprawdzający:		mgr inż. arch. Katarzyna Paszkiewicz	
Tytuł rysunku:		RZUT PIWNICY	
Skala:		1:100	
Data:		05.2014	
Rozmiar:		A1	