

Bydgoszcz 26.02.2013r

OPINIA 54/2013

Z wyników przeprowadzonych oględzin – ekspertyzy urządzeń ogrzewczo – kominowych

**Bydgoszcz Pomorska 88c/34 (pustostan)
 Podział na dwa mieszkania**

Sporządzona przez mistrza kominarskiego *Zdzisława Jasińskiego* na okoliczność **możliwości zamieszkania**

W związku z czym stwierdza się co następuje: (zamieszczony szkic)

1. W lokalu mieszkalnym /przed podziałem/ znajdują się trzy kominy A -1/dymowy/ A-2 wentylacyjny; B-1 dymowy ; C-1,2,3, wszystkie przewody dymowe.

Projektowany podział lokalu 34 na dwa lokale nr 1 i nr 2 (zamieszczony szkic)

LOKAL MIESZKALNY NR 1 ;

1. Stwierdza się co następuje ;
 - Składa się z kuchni, pokoju, łazienki, przedpokoju i komórki
 - W kuchni mamy do dyspozycji komin A /dwuprzewodowy/, przewód kominowy A-1 należy wykorzystać do podłączenia trzonu kuchennego natomiast przewód kominowy A-2 należy wykorzystać jako wentylacyjny
 - W pokoju do podłączenia pieca kaflowego należy wykorzystać przewód kominowy dymowy B-1
 - W łazience należy wykonać wentylację z zastosowaniem rury dwupłaszczonej o długości 2,70 m

LOKAL MIESZKALNY NR 2 ;

1. Stwierdza się co następuje ;
 - Składa się z kuchni, dwóch pokoi i WC
 - W kuchni mamy do dyspozycji kanał kominowy C-3 do którego należy podłączyć trzon kuchenny . W pomieszczeniu kuchni jest brak wentylacji. Wentylację należy wykonać z zastosowaniem rury dwupłaszczonej o długości 2,70 m.
 - W pokoju nr 1 do podłączenia pieca kaflowego w ramie należy wykorzystać przewód kominowy C-1
 - W pokoju nr 2 do podłączenia pieca kaflowego należy wykorzystać przewód kominowy C-2
 - W WC należy wykonać wentylację z zastosowaniem rury dwupłaszczonej o długości 2,70 m

PROPOZYCJA WYKONANIA WENTYLACJI Z ZASTOSOWANIEM RURY DWUPLASZCZOWEJ ;

1. Wykonać ten przewód należy z stali nierdzewnej /ocynkowanej/ grubości min 0,6mm , średnica przewodu wewnętrznego 150 mm, średnica płaszczka zewnętrznego 250 mm , ocieplenie wełną mineralną gr 50 mm / winna posiadać świadectwo wyrobu niepalnego/ .
2. Pionowa dolna część przewodu wentylacyjnego zakończona musi być skraplaczem o średnicy min 15 mm. i długości 100 mm
3. Na wylocie przewodu wentylacyjnego musi być zainstalowany wywietrzak .
4. Długość przewodu wentylacyjnego min 2,70 m

W oparciu o art. 62 Ustaw Prawa Budowlanego z dnia 7 lipca 1994r. (Dz.U.nr 89 poz.414) z zmianami (Dz.U. z 2006r. Nr 156, poz 1118), oraz Rozporządzenie Ministra Infrastruktury z dnia 12 kwietnia 2002r, w sprawie warunków technicznych, jakim powinny odpowiadać budynki i ich usytuowanie, (Dz.U.nr 75poz. 690), Rozporządzenie Ministra Spraw Wewnętrznych i Administracji z 21.04.2006r (DZ.U. z 2006r. Nr 80, poz.563, § 30 ust. 1 pkt 1,2,3 i ust 2) oraz na ich podstawie wydane przepisy wykonawcze i obowiązujące normy przedmiotowe.

Opinię sporządzono w 2 egz. z przeznaczeniem po 1 egz. dla Administratora ROM-4
1 egz. dla a/a

Potwierdzenie odbioru opinii :

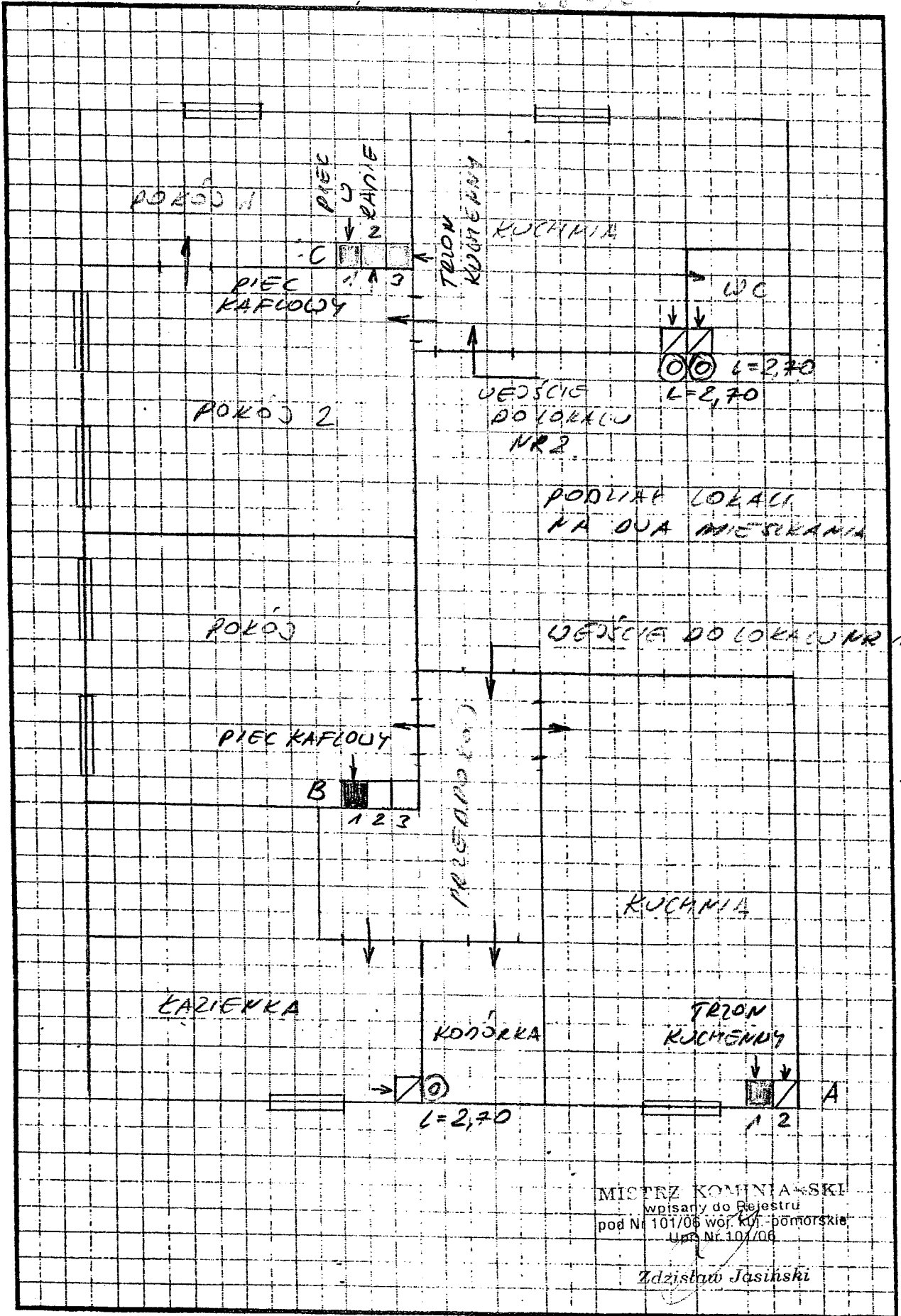
Dnia

Podpis

MISTRZ KOMINIARSKI
wpisany do rejestru
pod Nr 101/06 woj. kuj.-pomorskie
Upi. Nr 101/06

Zdzisław Jasiński

OPINIODAWCA
(uprawniony mistrz kominiarski)

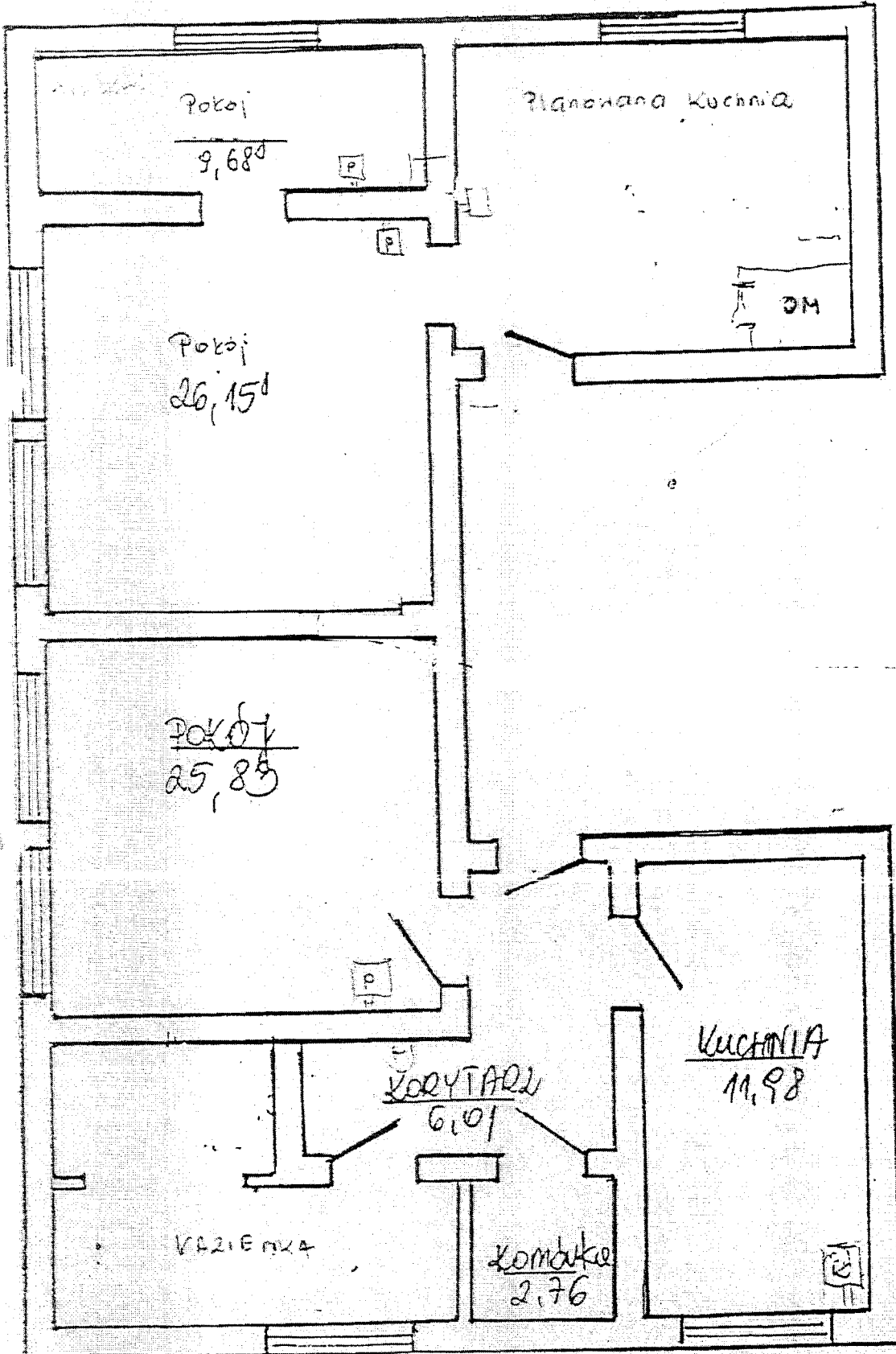


MISTRZ KAMIENIA-SKI
wpisany do Rejestru
pod Nr 101/06 wójt. Kuj. - pomorskie
Upr. Nr 101/06

Zdzisław Jasinski

POMORSKA 88C/34 - POW. UŻYTKOWA: 107,15

PRAWA STRONA



LEWA STRONA