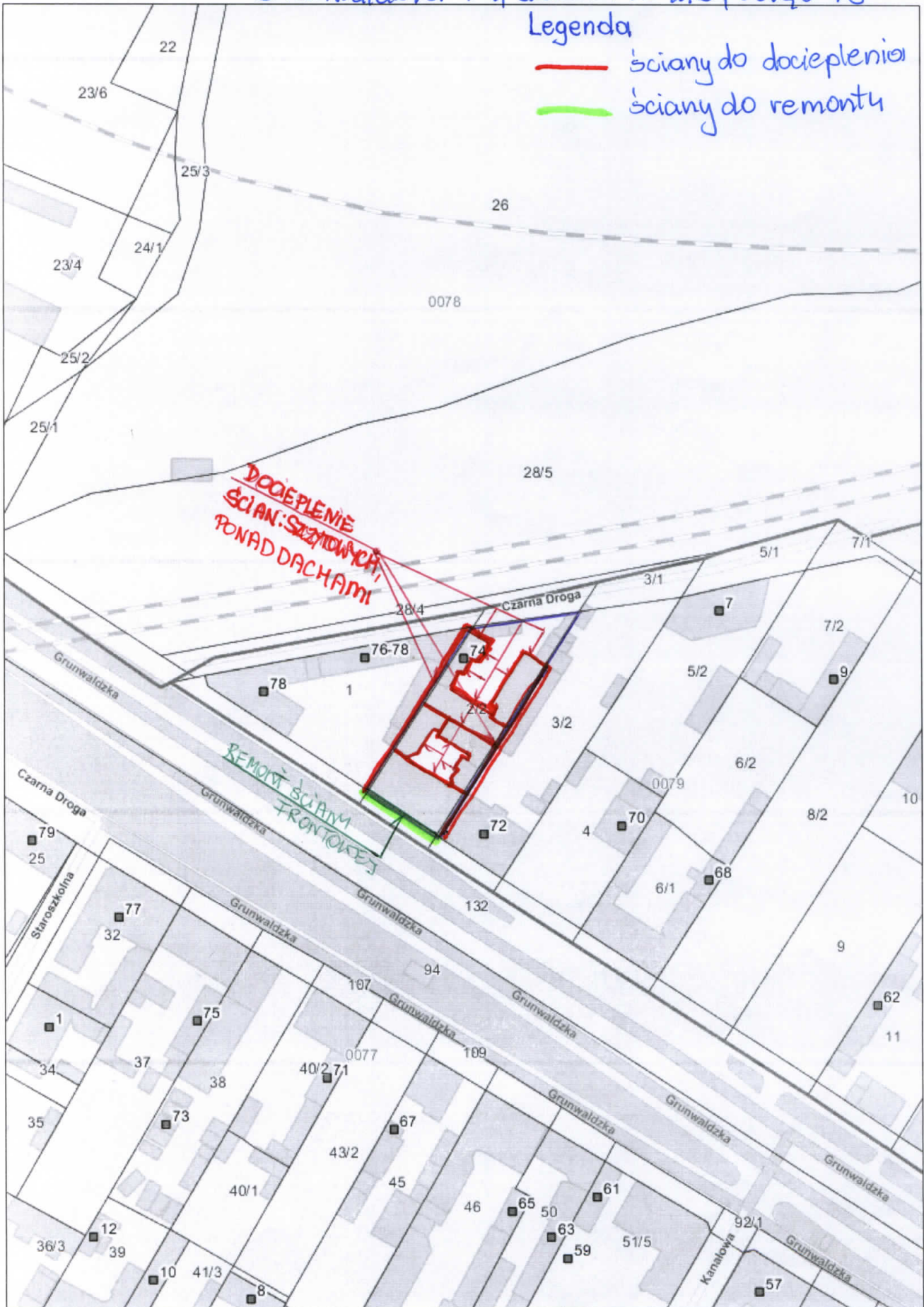


Wydruk mapy

Grunwaldzka 74, działka nr 2/2, obręb 79



Uzupełnienie danych o budynku wyznaczonym do docieplenia:

1. Grunwaldzka 74

Budynek częściowo podpiwniczony, w części posiada trzy kondygnacje, w pozostałej części (w podwórzu) 2 kondygnacje. Powierzchnia użytkowa 883m², kubatura budynku 5.514m³.

Wraz z dociepleniem budynku należałoby w projekcie ująć wymianę bramy, okien i drzwi wejściowych. Ponadto, ze względu na brak izolacji fundamentów, powinny być ujęte w projekcie również te prace. Rok budowy 1893. Zewnętrzne przegrody budowlane z cegły, grubość ścian 40cm. Dach płaski o konstrukcji drewnianej kryty papą.