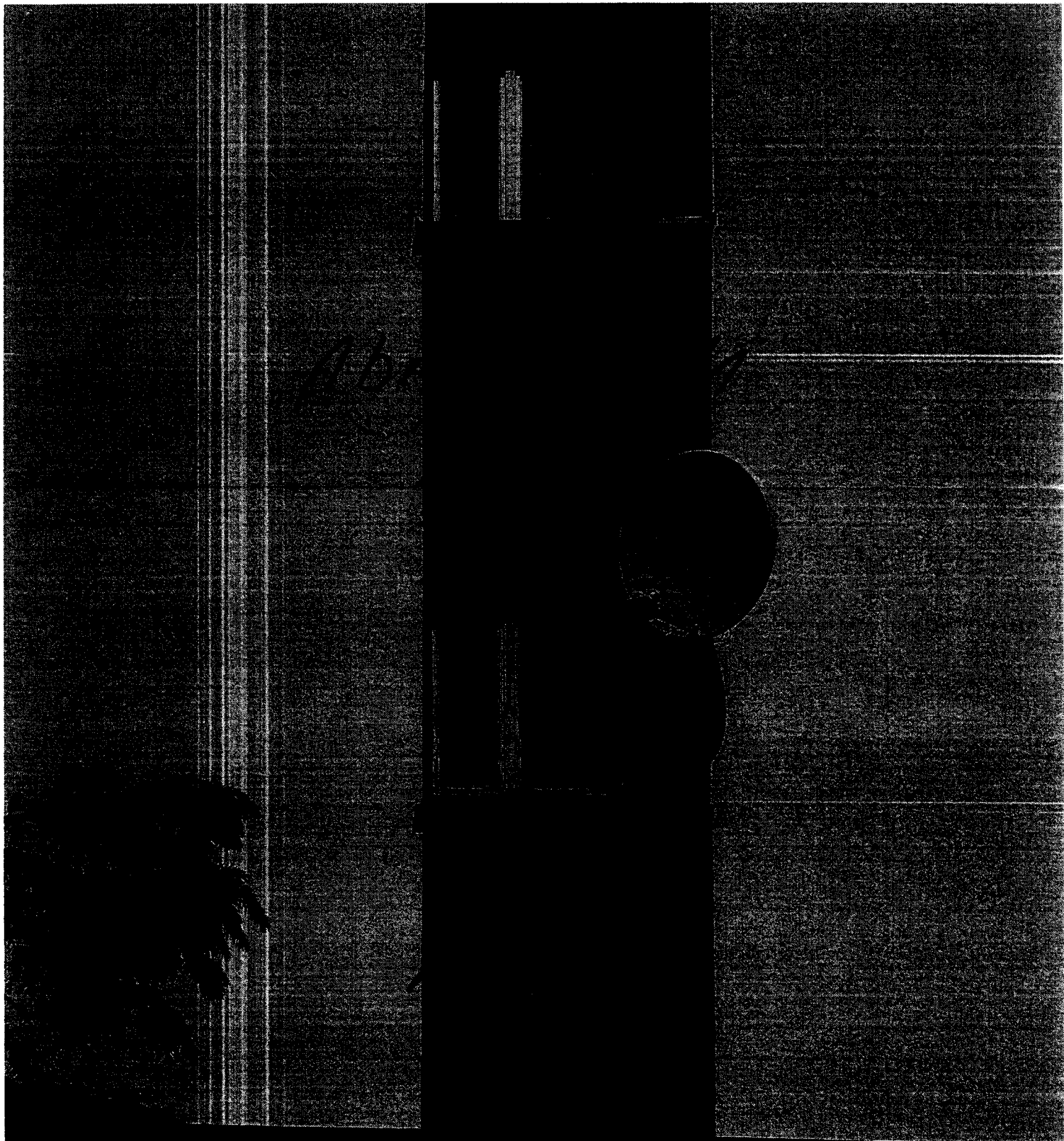


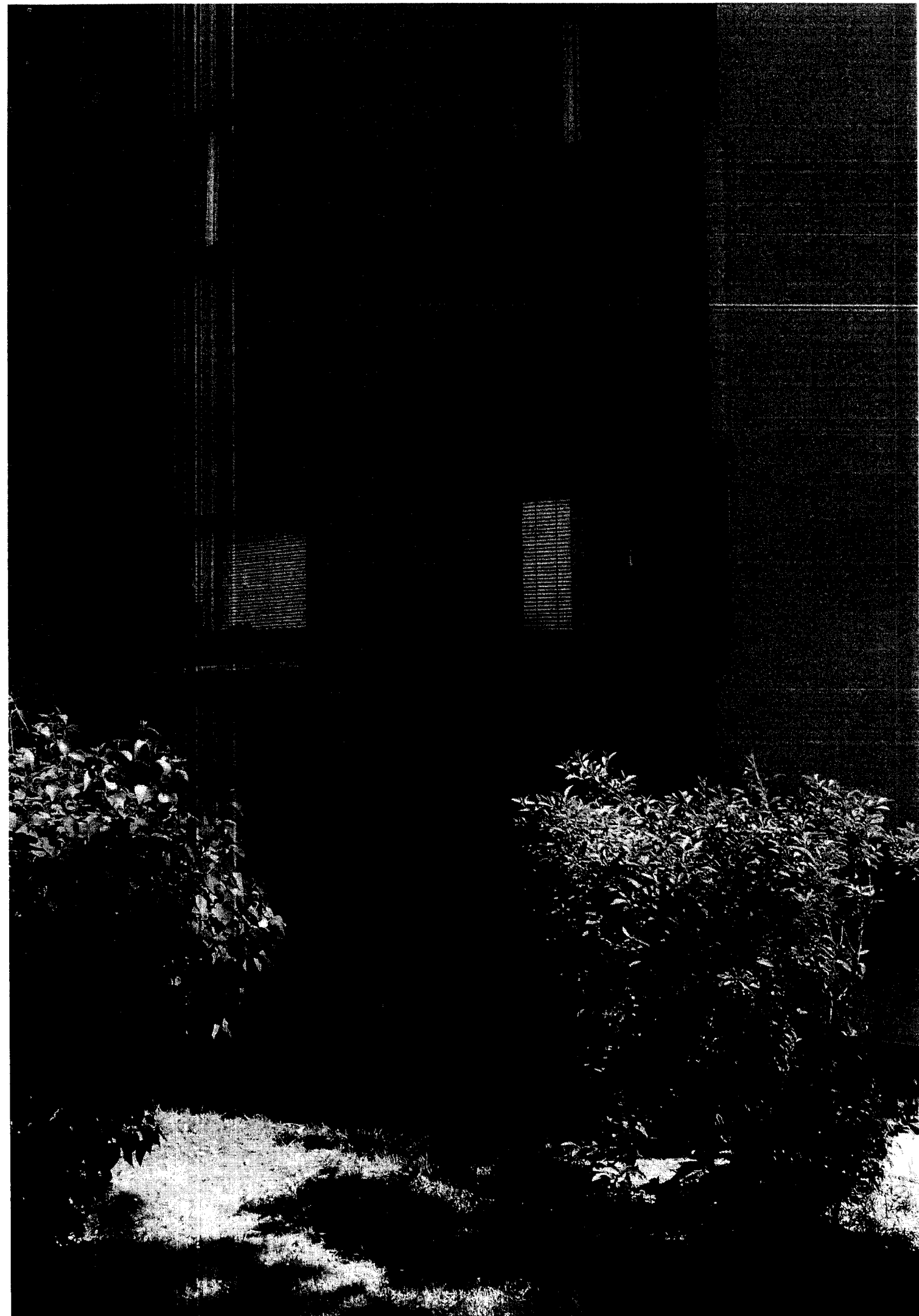
**Załącznik nr 9/3 do SIWZ**

**Przedmiary robót i szkice stolarki dla  
zadania nr 3**

Lp.	Podstawa	Opis i wyliczenia	j.m.	Poszcz	Razem
1	KNR 4-01 0354-11	Wykucie z muru podokienników drewnianych, 1.45+1.3*2	m m	4.050	
				<b>RAZEM</b>	<b>4.050</b>
2	KNR 0-19 0929-10	Wymiana okien zespolonych na okna rozwierane i uchylno-rozwierane dwudzielne z PCV o pow. do 2.5 m2 1.45*1.45+1.3*1.2*2	m2 m2	5.223	
				<b>RAZEM</b>	<b>5.223</b>
3	KNR 4-01 0321-01	Obsadzenie podokienników drewnianych lub stalowych do 1.5 m w ścianach z cegieł 3	szt. szt.	3.000	
				<b>RAZEM</b>	<b>3.000</b>
4	KNR 4-01 0321-02	Obsadzenie podokienników drewnianych lub stalowych ponad 1.5 m w ścianach z cegieł 3	szt. szt.	3.000	
				<b>RAZEM</b>	<b>3.000</b>
5	analiza indywidualna	Nawiewnik higrosterowalny 3	szt. szt.	3.000	
				<b>RAZEM</b>	<b>3.000</b>
6	KNR 4-01 1204-07	Jednokrotne malowanie farbami emulsyjnymi elewacji - beton 1.45*3+1.2*6	m2 m2	11.550	
				<b>RAZEM</b>	<b>11.550</b>

Inspektor Nadzoru  
Leszek Saganowski  
upr. bud. WZPDD NR 72/01203/02

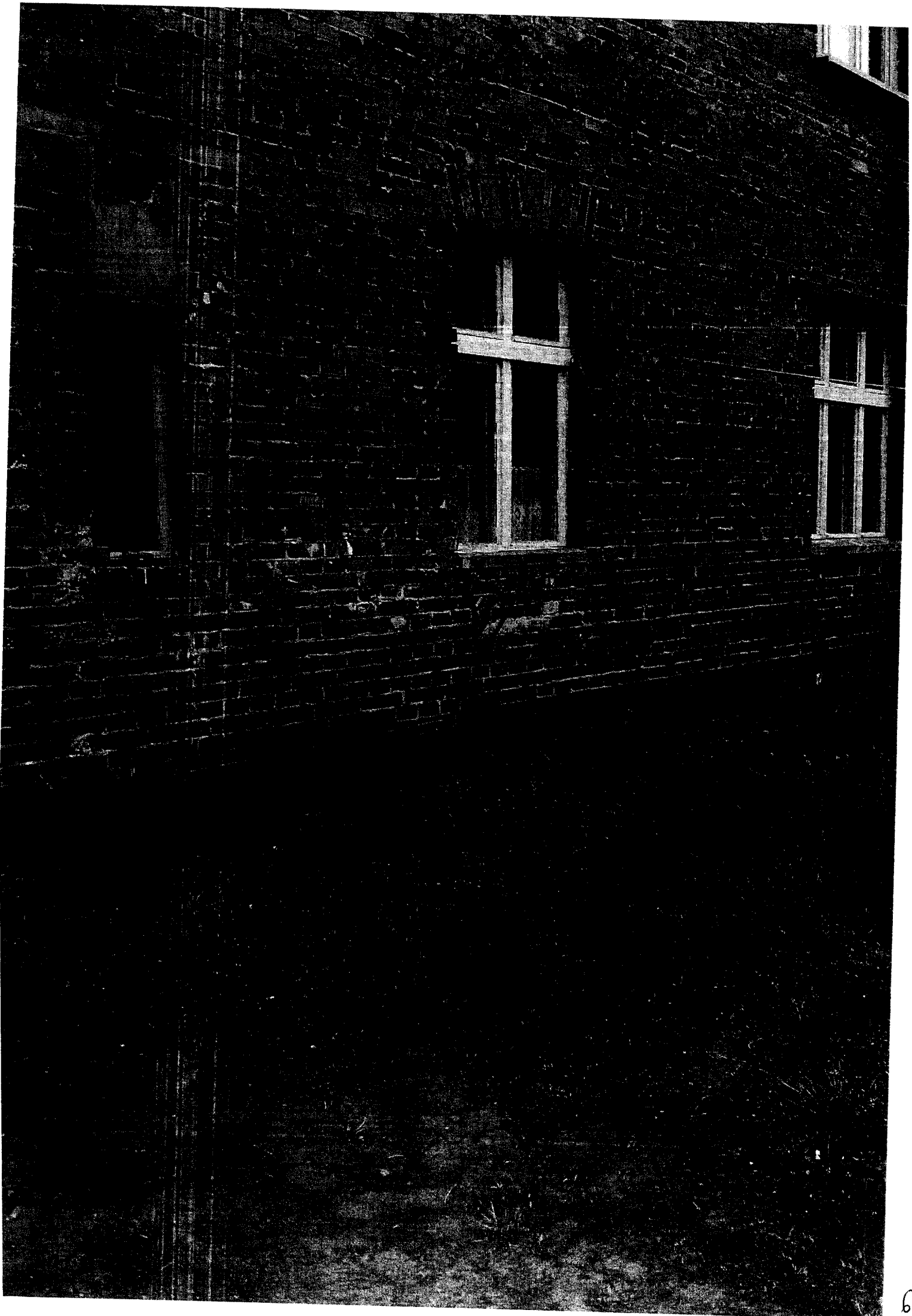




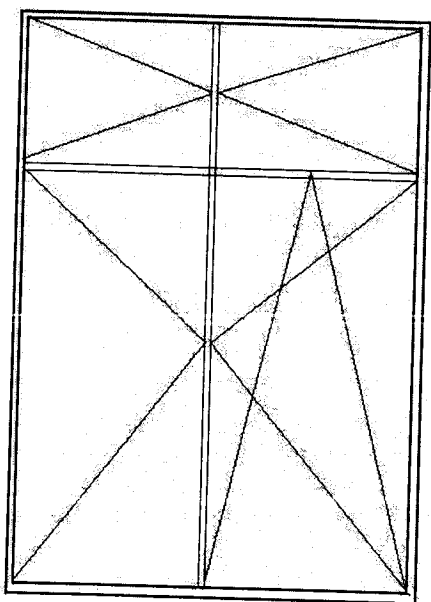
Lp.	Podstawa	Opis i wyliczenia	j.m.	Poszcz	Razem
1	KNR 4-01 0354-11	Wykucie z muru podokienników drewnianych, stalowych 1.1	m m	1.100	
				<b>RAZEM</b>	<b>1.100</b>
2	KNR 0-19 0929-10	Wymiana okien zespolonych na okna rozwierane i uchylno-rozwierane dwudzielne z PCV o pow. do 2.5 m <sup>2</sup> 1.1*1.85	m <sup>2</sup> m <sup>2</sup>	2.035	
				<b>RAZEM</b>	<b>2.035</b>
3		nawiewnik higrosterowalny 1	szt szt	1.000	
				<b>RAZEM</b>	<b>1.000</b>
4	KNR 4-01 0321-01	Obsadzenie podokienników PCV do 1.5 m w ścianach z cegieł 1	szt. szt.	1.000	
				<b>RAZEM</b>	<b>1.000</b>
5		parapet z PCV 1	szt szt	1.000	
				<b>RAZEM</b>	<b>1.000</b>
6	KNR 4-01 0708-01	Wykonanie tynków zwykłych wewnętrznych kat. III z zaprawy cementowo-wapiennej na ościeżach szerokości do 15 cm 1.1+1.85*2	m m	4.800	
				<b>RAZEM</b>	<b>4.800</b>
7	KNR 4-01 0108-09	Wywiezienie gruzu spryzmowanego samochodami skrzyniowymi na odległość do 1 km 0.4	m <sup>3</sup> m <sup>3</sup>	0.400	
				<b>RAZEM</b>	<b>0.400</b>
8	KNR 4-01 0108-10	Wywiezienie gruzu spryzmowanego samochodami skrzyniowymi - za każdy następny 1 km 0.4	m <sup>3</sup> m <sup>3</sup>	0.400	
				<b>RAZEM</b>	<b>0.400</b>

Inspektor Nadzoru

Leszek Saganowski  
upr. bud. WRPP NR 7210/205/82



Szkic okna Bielicka 29/2



1.85

1.10

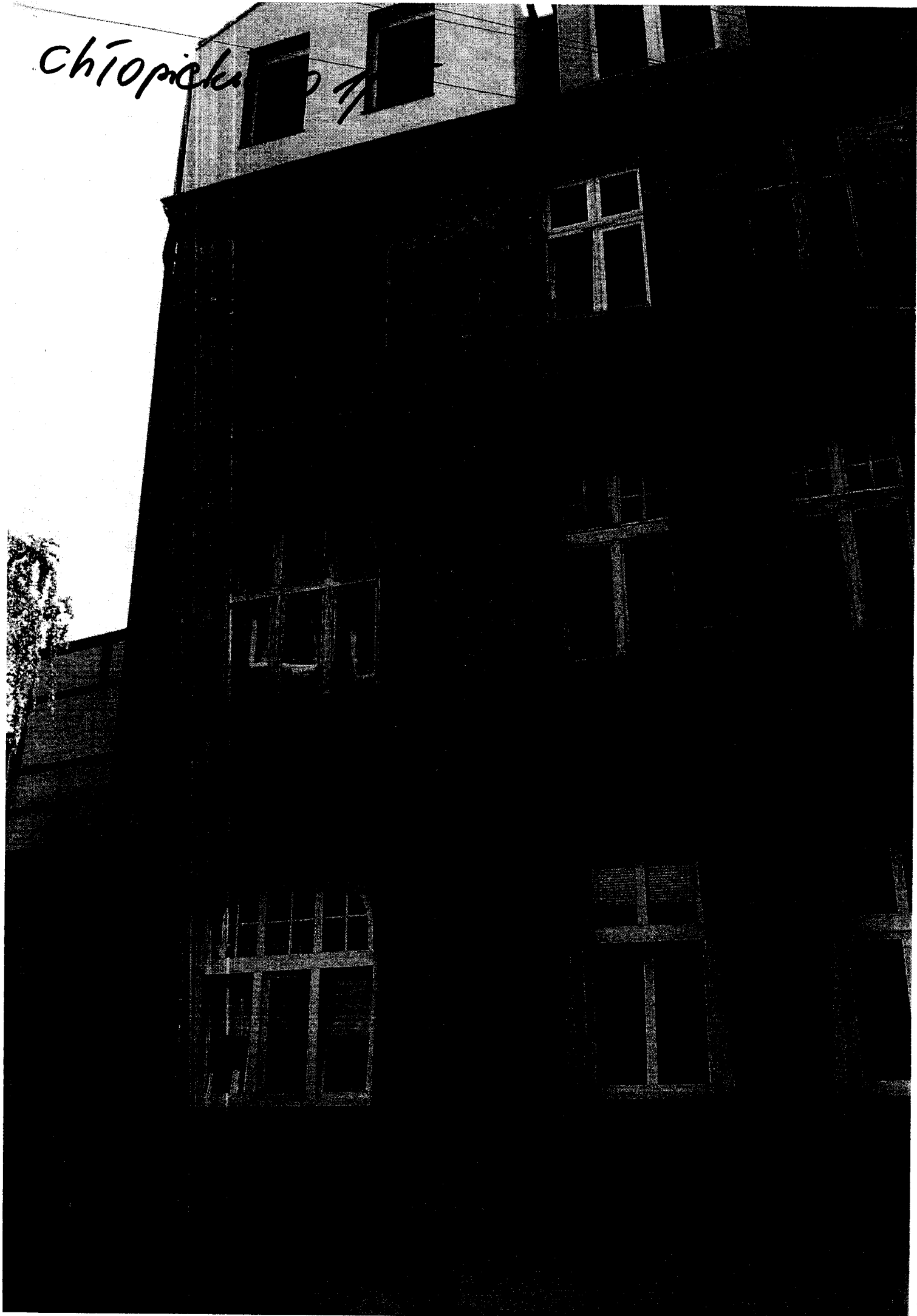
Lp.	Podstawa	Opis i wyliczenia	j.m.	Poszcz	Razem
1	KNR 0-19 0930-10	Wymiana okien skrzynkowych na okna rozwierane i uchylno-rozwierane drewniane o tym samym kształcie o pow. do 2.5 m <sup>2</sup> 1.46*1.97+1.18*1.97	m <sup>2</sup> m <sup>2</sup>	5.201	
				<b>RAZEM</b>	<b>5.201</b>
2	KNR 4-01 0530-08	Uzupełnienie obróbek blacharskich podokienników z blachy ocynkowanej analogia z blachy powlekanej plastizolem (1.46+1.15)*0.2	m <sup>2</sup> m <sup>2</sup>	0.522	
				<b>RAZEM</b>	<b>0.522</b>
3	KNR 4-01 0321-01	Obsadzenie podokienników PCV do 1.5 m w ścianach z cegieł 2	szt. szt.	2.000	
				<b>RAZEM</b>	<b>2.000</b>
4		podokiennik z PCV 2	szt. szt.	2.000	
				<b>RAZEM</b>	<b>2.000</b>
5	KNR 4-01 0708-01	Wykonanie tynków zwykłych wewnętrznych kat. III z zaprawy cementowo-wapiennej na ościeżach szerokości do 15 cm 1.46+1.87*2+2*2	m m	9.200	
				<b>RAZEM</b>	<b>9.200</b>

Instalacja  
Le:  
nr. 10/205/82

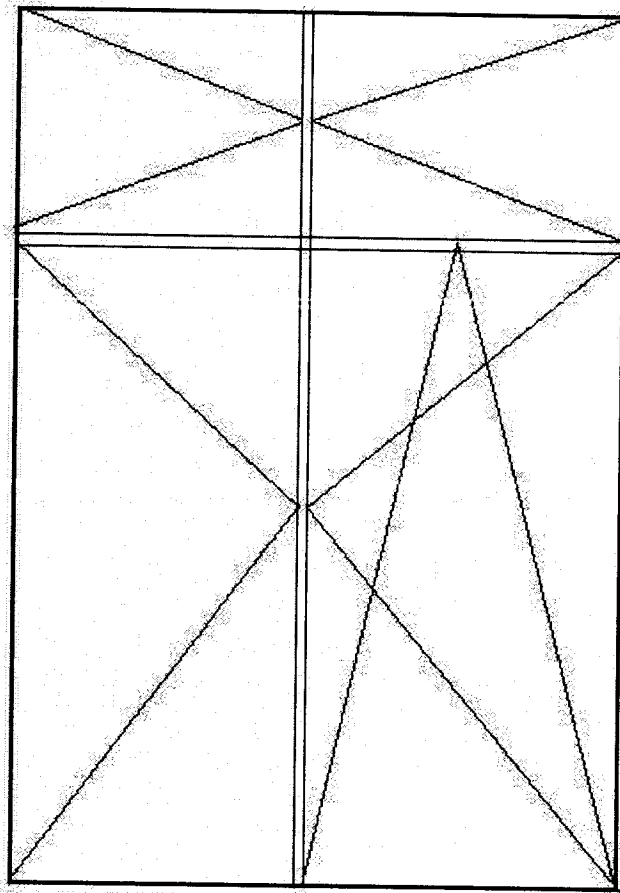
Inspekcja  
nadzoru  
Budowlany  
10/205/82



Chłopicki



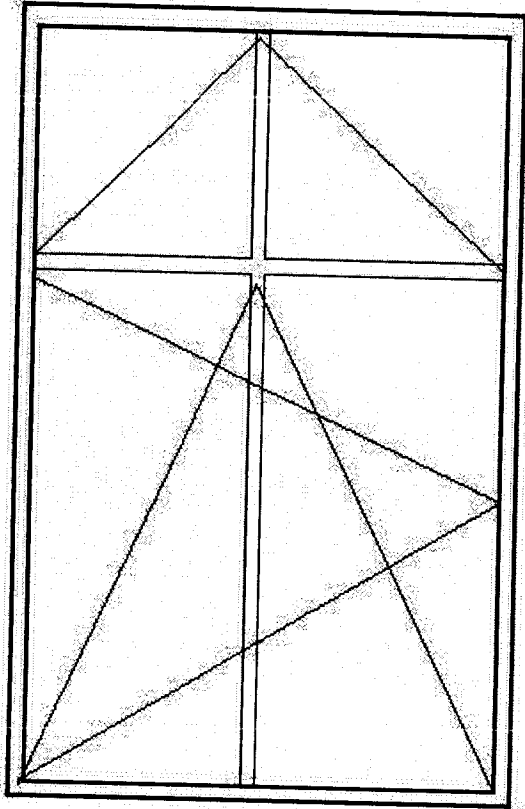
Szkic okna Chłopickiego 1/5 w Bydgoszczy



Lp.	Podstawa	Opis i wyliczenia	j.m.	Poszcz.	Razem
1	KNR 0-19 0930-10	Wymiana okien skrzynkowych na okna rozwierane i uchylno-rozwierane dwudzielne z PCV o pow. do 2.5 m2 analogia okien drewnianych o tym samym kształcie 1.0*1.73*4	m <sup>2</sup>		
			m <sup>2</sup>	6.920	
				<b>RAZEM</b>	<b>6.920</b>
2	KNR 4-01 0354-11	Wykucie z muru podokienników drewnianych, 1*4	m		
			m	4.000	
				<b>RAZEM</b>	<b>4.000</b>
3	KNR 4-01 0321-01	Obsadzenie podokienników drewnianych lub stalowych do 1.5 m w ścianach z cegieł 4	szt.		
			szt.	4.000	
				<b>RAZEM</b>	<b>4.000</b>
4	KNR 4-01 0530-08	Uzupełnienie obróbek blacharskich podokienników z blachy ocynkowanej Analogia z blachy powlekanej 1*0.18*4	m <sup>2</sup>		
			m <sup>2</sup>	0.720	
				<b>RAZEM</b>	<b>0.720</b>
5	analiza indywidualna	Nawiewnik higrosterowalny 2	szt		
			szt	2.000	
				<b>RAZEM</b>	<b>2.000</b>
6	KNR 4-01 0108-11 0108-12	Wywiezienie gruzu spryzmowanego samochodami samowyladowczymi na odległość 15 km 1	m <sup>3</sup>		
			m <sup>3</sup>	1.000	
				<b>RAZEM</b>	<b>1.000</b>

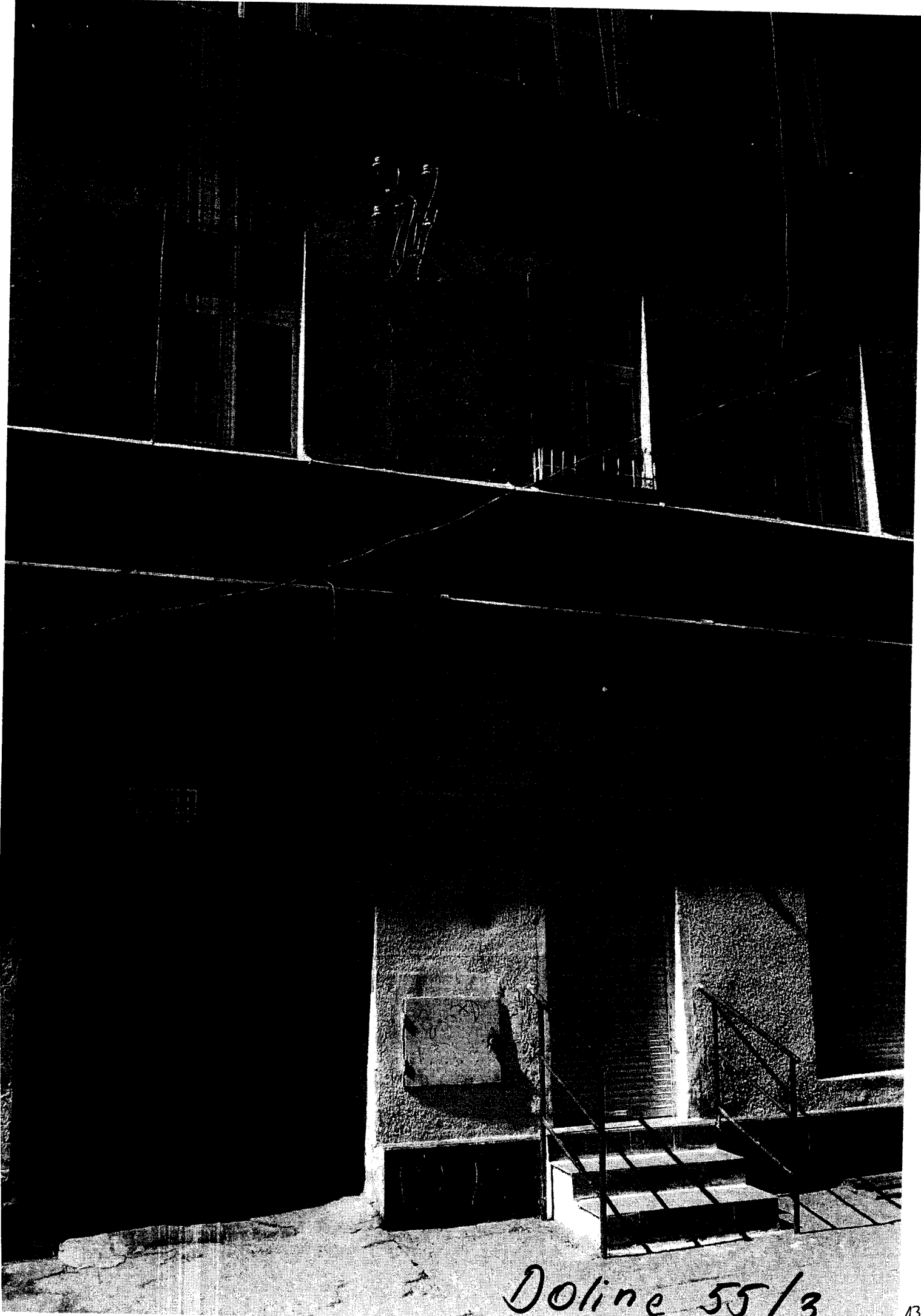
Inspektor Nadzoru  
Leszek Saganowski  
wp. ew. Wp. 02.19.10.2015.02

Szkic okien Dolina 55/3 w Bydgoszczy



1,73

1,0

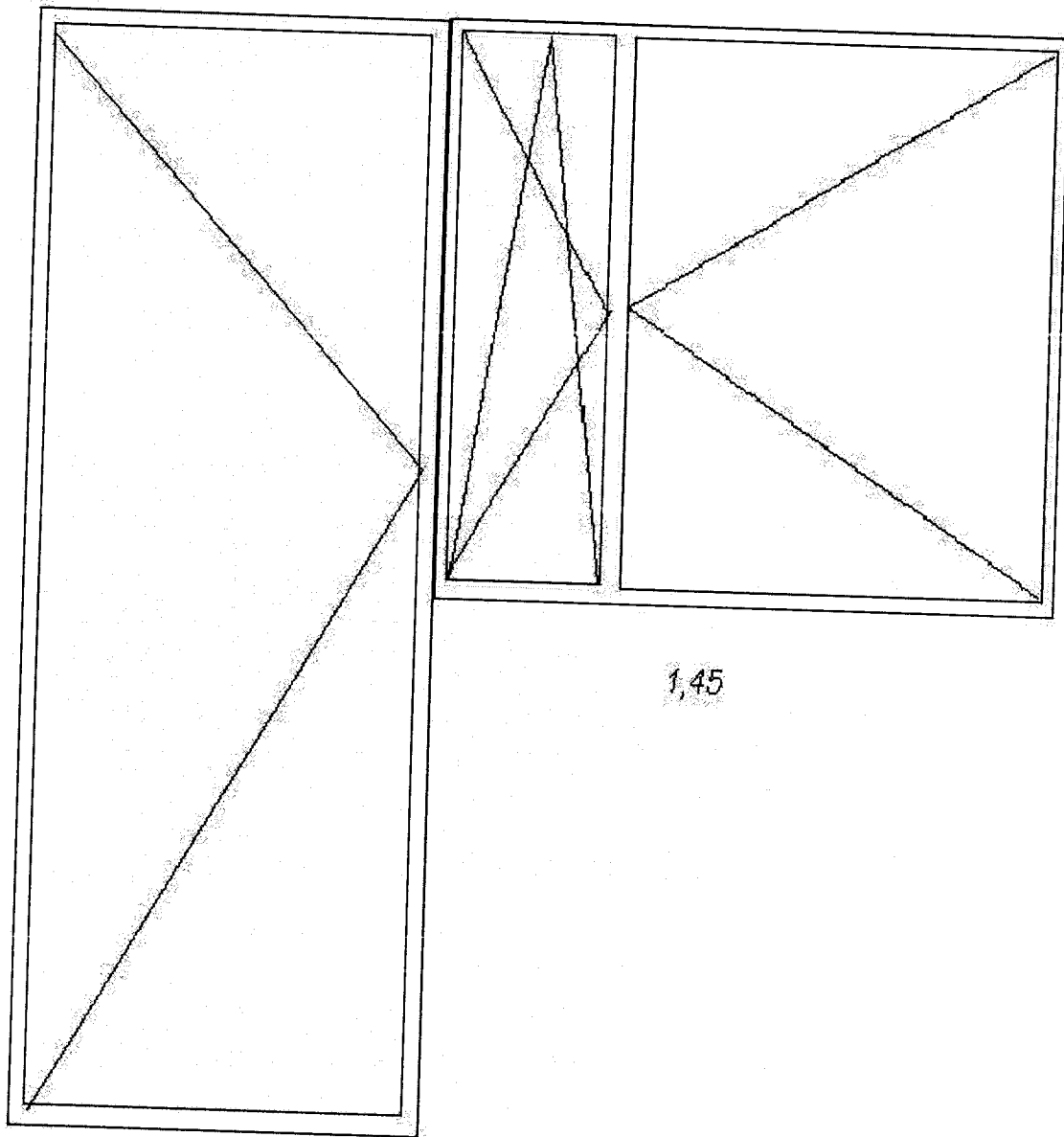


Doline 55/3

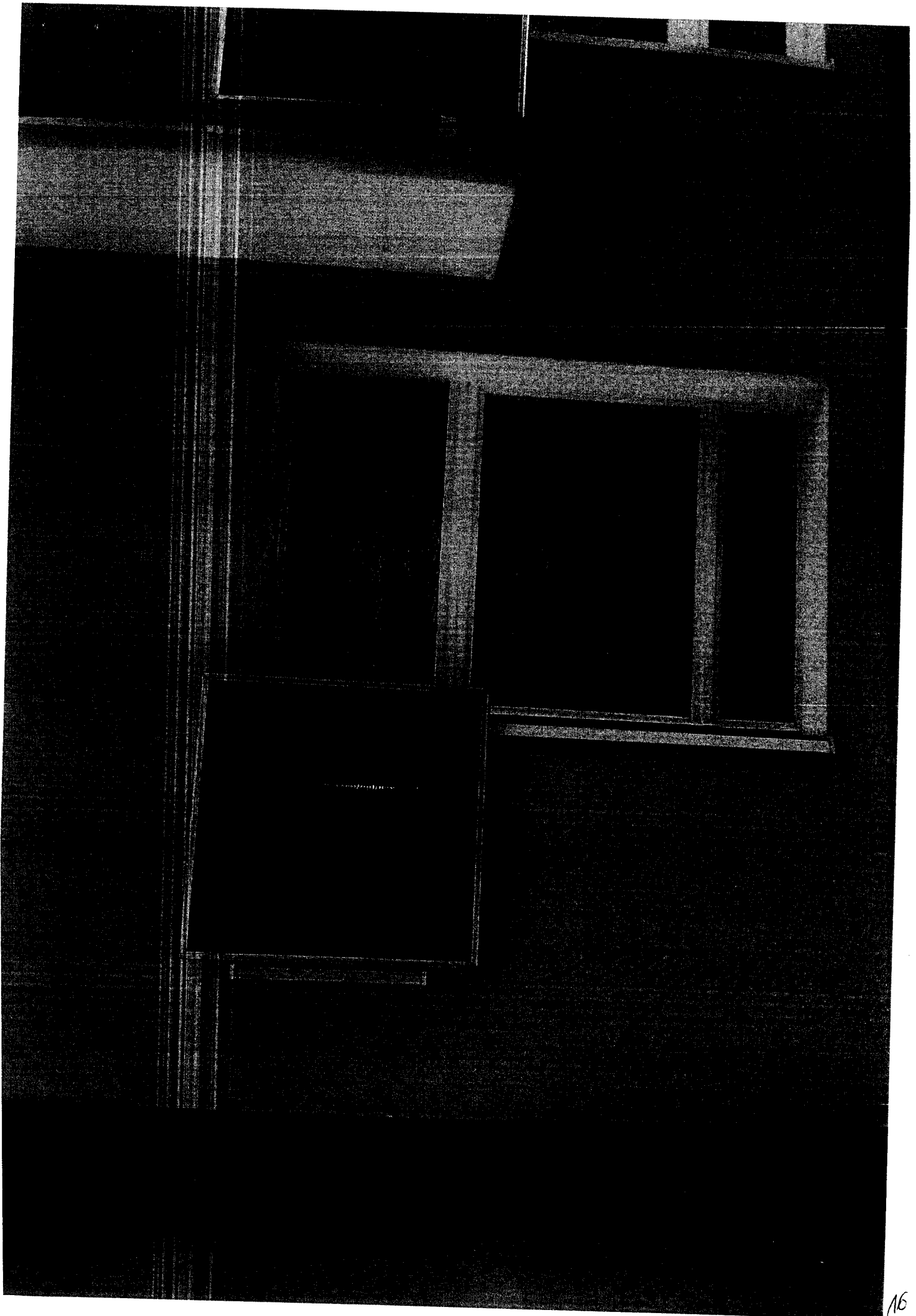
Lp.	Podstawa	Opis i wyliczenia	j.m.	Poszcz	Razem
1	KNR 4-01 0354-11	Wykucie z muru podokienników drewnianych, 1.45	m		
			m	1.450	
				<b>RAZEM</b>	<b>1.450</b>
2	KNR 0-19 0929-10	Wymiana okien zespolonych na okna rozwierane i uchylno-rozwierane dwudzielne z PCV o pow. do 2.5 m <sup>2</sup> 1.45*1.45	m <sup>2</sup>		
			m <sup>2</sup>	2.103	
				<b>RAZEM</b>	<b>2.103</b>
3	KNR 0-19 0929-12	Wymiana drzwi balkonowych zespolonych na drzwi balkonowe z PCV 0.8*2.2	m <sup>2</sup>		
			m <sup>2</sup>	1.760	
				<b>RAZEM</b>	<b>1.760</b>
4	KNR 4-01 0321-01	Obsadzenie podokienników drewnianych lub stalowych do 1.5 m w ścianach z cegieł 1	szt.		
			szt.	1.000	
				<b>RAZEM</b>	<b>1.000</b>
5	analiza indywidualna	Nawiewnik higrosterowalny 1	szt.		
			szt.	1.000	
				<b>RAZEM</b>	<b>1.000</b>
6	KNR 4-01 1204-07	Jednokrotne malowanie farbami emulsyjnymi elewacji - beton 1.45*3+2.2	m <sup>2</sup>		
			m <sup>2</sup>	6.550	
				<b>RAZEM</b>	<b>6.550</b>
7	KNR 4-01 0708-01	Wykonanie tynków zwykłych wewnętrznych kat. III z zaprawy cementowo-wapiennej na ościeżach szerokości do 15 cm 1.45*3+2.2	m		
			m	6.550	
				<b>RAZEM</b>	<b>6.550</b>
8	KNR 4-01 0108-09	Wywiezienie gruzu spryzmowanego samochodami skrzyniowymi na odległość do 1 km 0.8	m <sup>3</sup>		
			m <sup>3</sup>	0.800	
				<b>RAZEM</b>	<b>0.800</b>

inspektor nadzoru  
Leszek Saganowski  
upr. bud. WRPB NR 7210/205/RZ

Szkic okna Gałczyńskiego 6/33 w Bydgoszczy



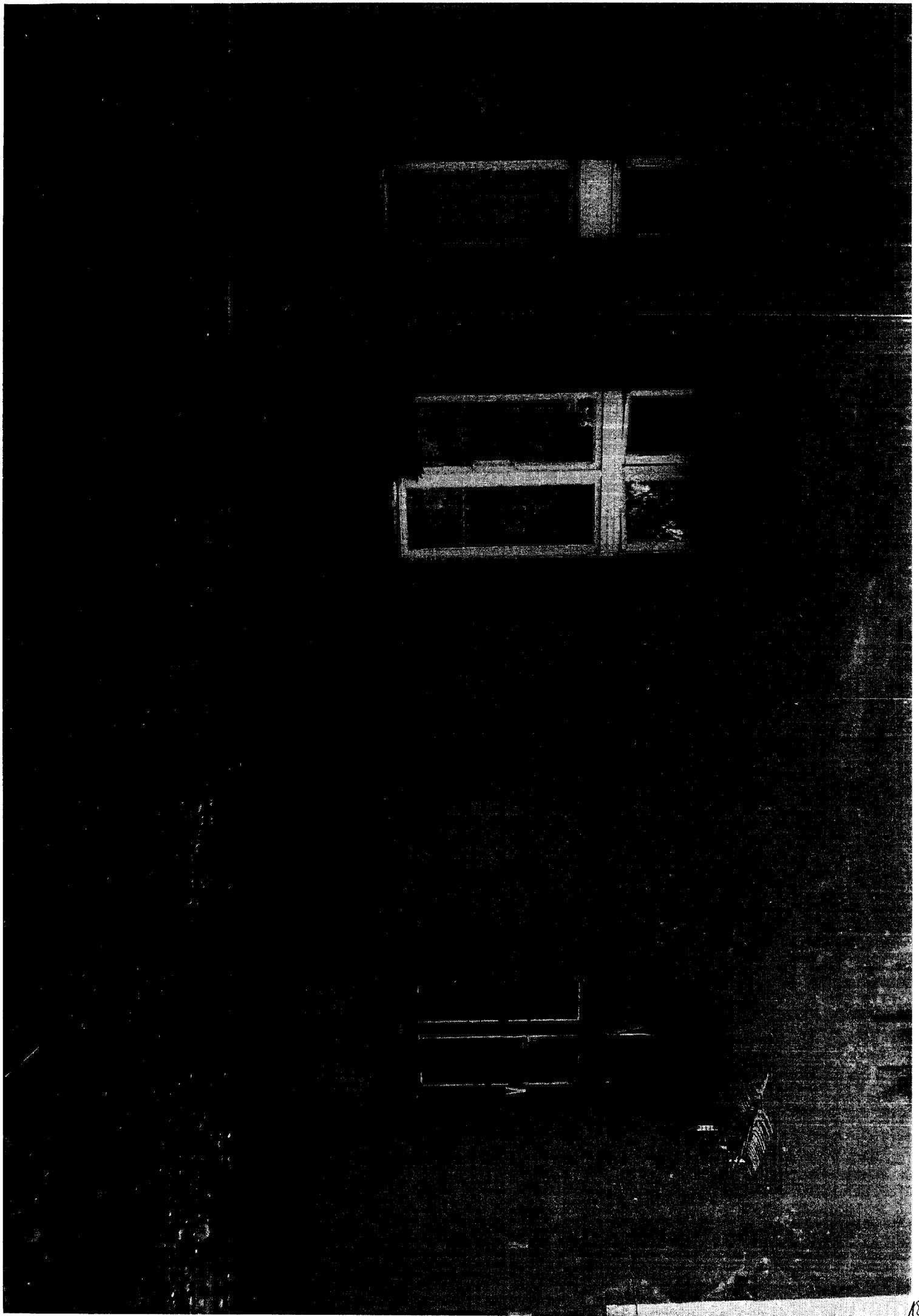
1,45



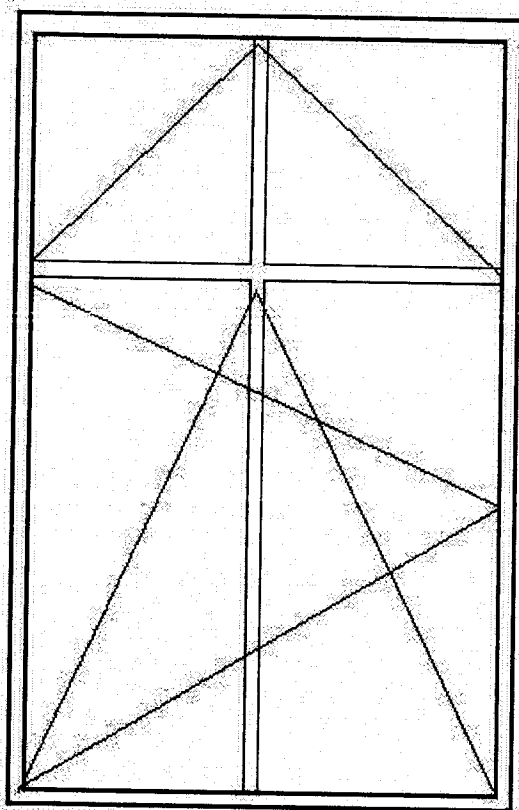


Lp.	Podstawa	Opis i wyliczenia	j.m.	Poszcz	Razem
1	KNR 0-19 0930-03	Wymiana okien skrzynkowych na okna uchylne jednodzielne z PCV o pow. do 1.0 m <sup>2</sup> 0.6*1.70	m <sup>2</sup> m <sup>2</sup>		
				1.020	
				<b>RAZEM</b>	<b>1.020</b>
2	KNR 0-19 0930-10	Wymiana okien skrzynkowych na okna rozwierane i uchylno-rozwierane dwudzielne z PCV o pow. do 2.5 m <sup>2</sup> 1.16*1.87	m <sup>2</sup> m <sup>2</sup>		
				2.169	
				<b>RAZEM</b>	<b>2.169</b>
3	KNR 4-01 0354-11	Wykucie z muru podokienników drewnianych, 0.6+1.1	m m		
				1.700	
				<b>RAZEM</b>	<b>1.700</b>
4	KNR 4-01 0321-01	Obsadzenie podokienników drewnianych lub stalowych do 1.5 m w ścianach z cegieł analogia pcv 2	szt. szt.		
				2.000	
				<b>RAZEM</b>	<b>2.000</b>
5	KNR 4-01 0530-08	Uzupełnienie obróbek blacharskich podokienników z blachy ocynkowanej Analogia z blachy powlekanej 0.65*0.2+1.1*0.2	m <sup>2</sup> m <sup>2</sup>		
				0.350	
				<b>RAZEM</b>	<b>0.350</b>
6	analiza indywidualna	Nawiewnik higrosterowalny 2	szt. szt.		
				2.000	
				<b>RAZEM</b>	<b>2.000</b>
7	KNR 4-01 0108-11 0108-12	Wywiezienie gruzu spryzmowanego samochodami samowyladowczymi na odległość 15 km 0.5	m <sup>3</sup> m <sup>3</sup>		
				0.500	
				<b>RAZEM</b>	<b>0.500</b>

Inspektor Nadzoru  
*Leszek Saganowski*  
 upr. byd. WBPP NB 7210/205/B2

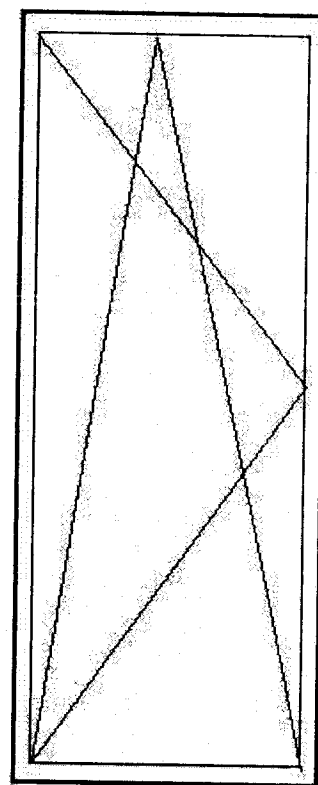


Szkic okien Gołębia 2a/1 w Bydgoszczy



1,16

1,87



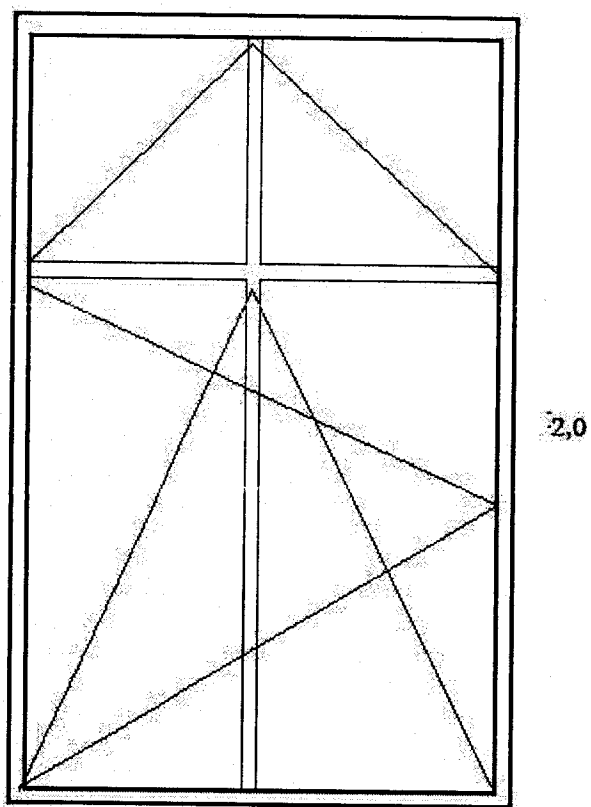
0,60

1,70

Lp.	Podstawa	Opis i wyliczenia	j.m.	Poszcz	Razem
1	KNR 4-01 0354-11	Wykucie z muru podokienników drewnianych, 1.15*2	m m	2.300	
				<b>RAZEM</b>	<b>2.300</b>
2	KNR 4-01 0530-08	Uzupełnienie obróbek blacharskich podokienników z blachy ocynkowanej analogia z blachy powlekanej plastizolem 1.1*0.2*2	m <sup>2</sup> m <sup>2</sup>	0.440	
				<b>RAZEM</b>	<b>0.440</b>
3		nawiewnik higrosterowalny 2	szt szt	2.000	
				<b>RAZEM</b>	<b>2.000</b>
4	KNR 0-19 0930-10	Wymiana okien skrzynkowych na okna rozwierane i uchylno-rozwierane dwudzielne z PCV o pow. do 2.5 m2 1.17*2*2	m <sup>2</sup> m <sup>2</sup>	4.680	
				<b>RAZEM</b>	<b>4.680</b>
5	KNR 4-01 0708-01	Wykonanie tynków zwykłych wewnętrznych kat. III z zaprawy cementowo-wapiennej na ościeżach szerokości do 15 cm 1.1*2+2*8	m m	18.200	
				<b>RAZEM</b>	<b>18.200</b>
6		podokiennik pcv 2	szt szt	2.000	
				<b>RAZEM</b>	<b>2.000</b>
7	KNR 4-01 0108-11	Wywiezienie gruzu sprzymowanego samochodami samowyladowczymi na odległość do 1 km 0.5	m <sup>3</sup> m <sup>3</sup>	0.500	
				<b>RAZEM</b>	<b>0.500</b>

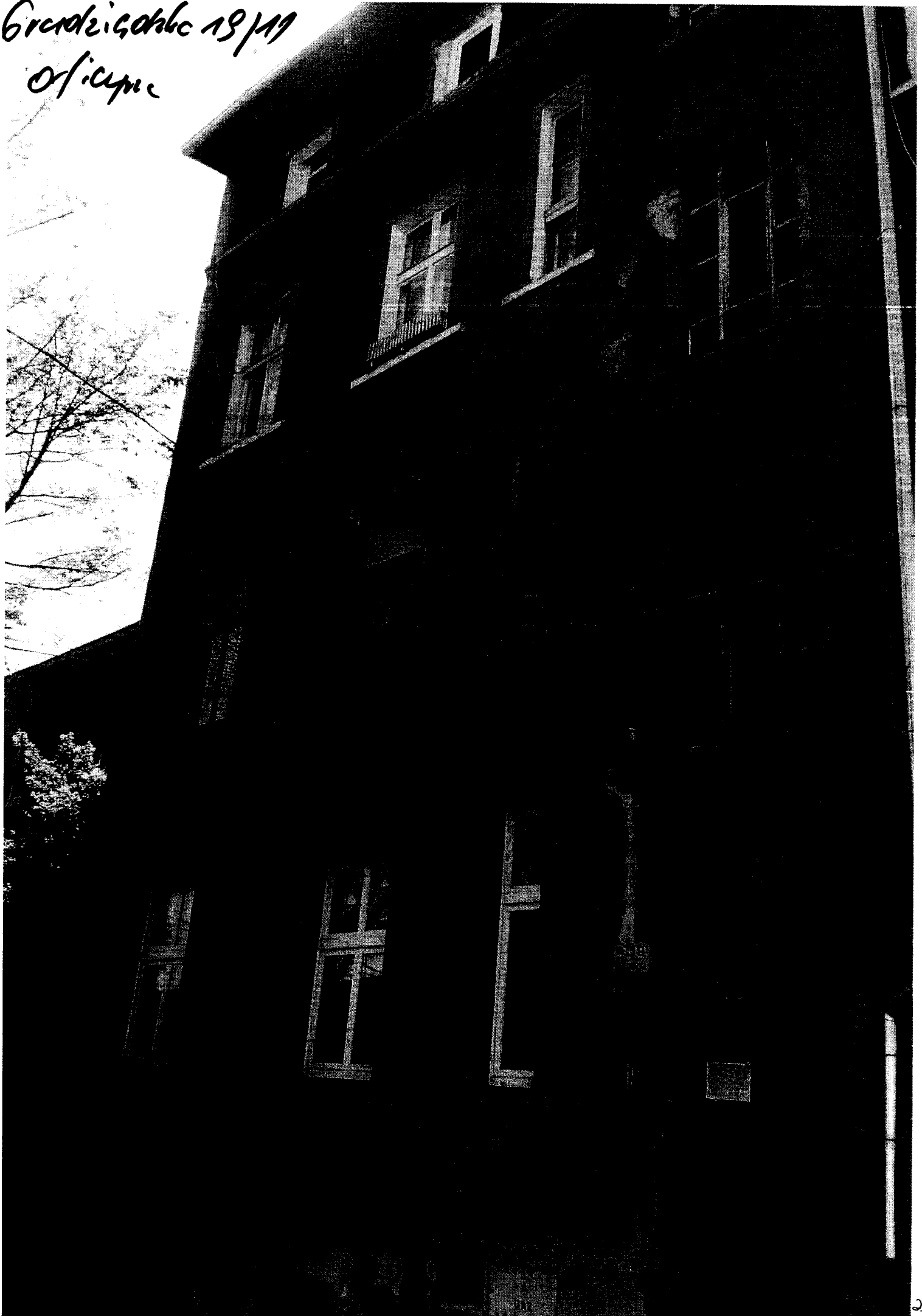
Inspektor Nadzoru:  
Łukasz Kaganowski  
upr. bldg. wojew. nr 7210/205/02

Szkic okien oficyny Grudziądzka 19/11



1,17

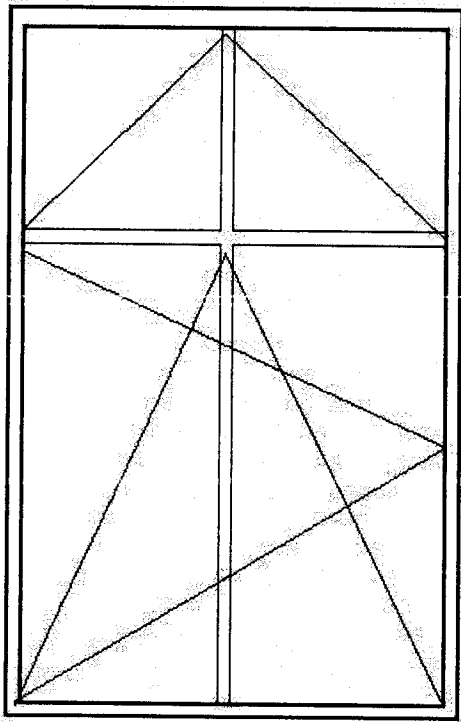
Grandigable 18/11/19  
Office



Lp.	Podstawa	Opis i wyliczenia	j.m.	Poszcz	Razem
1	KNR 4-01 0354-11	Wykucie z muru podokienników drewnianych, 1.15+0.55	m m	1.700	
				<b>RAZEM</b>	<b>1.700</b>
2	KNR 4-01 0530-08	Uzupełnienie obróbek blacharskich podokienników z blachy ocynkowanej analogia z blachy powlekanej plastizolem 1.1*0.2+0.55*0.2	m <sup>2</sup> m <sup>2</sup>	0.330	
				<b>RAZEM</b>	<b>0.330</b>
3		nawiewnik higrosterowalny 2	szt szt	2.000	
				<b>RAZEM</b>	<b>2.000</b>
4	KNR 0-19 0930-10	Wymiana okien skrzynkowych na okna rozwierane i uchylno-rozwierane dwudzielne z PCV o pow. do 2.5 m <sup>2</sup> 1.16*1.55	m <sup>2</sup> m <sup>2</sup>	1.798	
				<b>RAZEM</b>	<b>1.798</b>
5	KNR 0-19 0929-03	Wymiana okien zespolonych na okna uchylne jednodzielne z PCV o pow. do 1.0 m <sup>2</sup> 0.65*0.53	m <sup>2</sup> m <sup>2</sup>	0.345	
				<b>RAZEM</b>	<b>0.345</b>
6	KNR 4-01 0708-01	Wykonanie tynków zwykłych wewnętrznych kat. III z zaprawy cementowo- wapiennej na ościeżach szerokości do 15 cm 1.1*2+1.55*2+0.5*8	m m	9.300	
				<b>RAZEM</b>	<b>9.300</b>
7		podokiennik pcv 2	szt szt	2.000	
				<b>RAZEM</b>	<b>2.000</b>
8	KNR 4-01 0108-11	Wywiezienie gruzu sprzymowanego samochodami samowyladowczymi na odległość do 1 km 0.5	m <sup>3</sup> m <sup>3</sup>	0.500	
				<b>RAZEM</b>	<b>0.500</b>

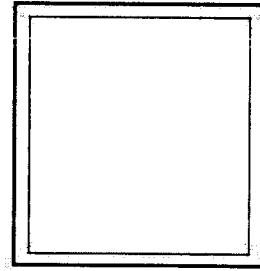
Inspektor Nadzoru  
*Leszek Sapinowski*  
 nr. bud. WRP/14/18 72.10/205/182

Szkic okien oficyny Grudziądzka 19/14



1,55

1,16



0,65


0,53



6 vudigdetko 19/14 oficyn



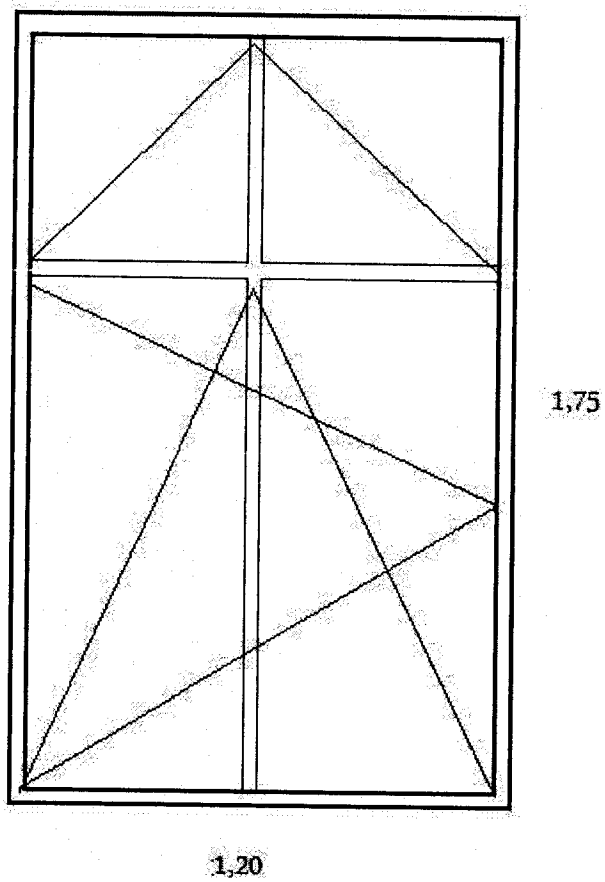
Lp.	Podstawa	Opis i wyliczenia	j.m.	Poszcz	Razem
1	KNR 4-01 0354-11	Wykucie z muru podokienników drewnianych, stalowych 1.20*1.75*3	m m	6.300	
				<b>RAZEM</b>	<b>6.300</b>
2	KNR 0-19 0929-10	Wymiana okien zespolonych na okna rozwierane i uchylno-rozwierane dwudzielne z PCV o pow. do 2.5 m <sup>2</sup> 6.3	m <sup>2</sup> m <sup>2</sup>	6.300	
				<b>RAZEM</b>	<b>6.300</b>
3	KNR 4-01 0321-01	Obsadzenie podokienników drewnianych lub stalowych do 1.5 m w ścianach z cegieł 3	szt. szt.	3.000	
				<b>RAZEM</b>	<b>3.000</b>
4	KNR 4-01 0530-08	Uzupełnienie obróbek blacharskich podokienników z blachy ocynkowanej Analogia z blachy powlekanej 1.12*0.18*3	m <sup>2</sup> m <sup>2</sup>	0.605	
				<b>RAZEM</b>	<b>0.605</b>
5	analiza indywidualna	Nawiewnik higrosterowalny 2	szt. szt.	2.000	
				<b>RAZEM</b>	<b>2.000</b>
6	KNR 4-01 0708-01	Wykonanie tynków zwykłych wewnętrznych kat. III z zaprawy cementowo-wapiennej na ościeżach szerokości do 15 cm 1.2*3+1.7*6	m m	13.800	
				<b>RAZEM</b>	<b>13.800</b>

  
 Inżynier Nadzoru  
 Siergiej Siergiejewicz  
 Siergiejew  
 Nr. 7210/205182

Nakielska 60/7



Szkic okien Nakielska 60/7 od strony podwórza

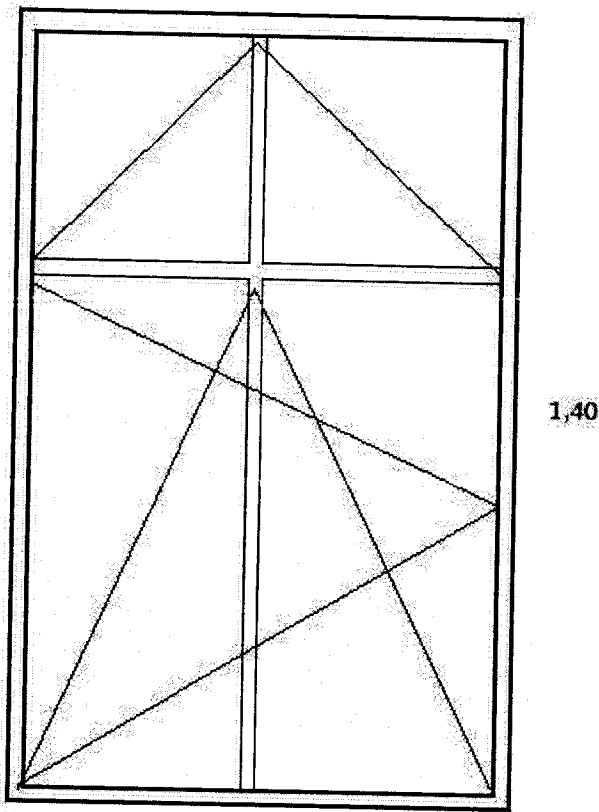


Lp.	Podstawa	Opis i wyliczenia	j.m.	Poszcz	Razem
1	KNR 4-01 0354-11	Wykucie z muru podokienników drewnianych, stalowych 1.15*1.40*3	m m	4.830	
				<b>RAZEM</b>	<b>4.830</b>
2	KNR 0-19 0929-10	Wymiana okien zespolonych na okna rozwierane i uchylno-rozwierane dwudzielne z PCV o pow. do 2.5 m2 4.83	m2 m2	4.830	
				<b>RAZEM</b>	<b>4.830</b>
3	KNR 4-01 0321-01	Obsadzenie podokienników drewnianych lub stalowych do 1.5 m w ścianach z cegieł 3	szt. szt.	3.000	
				<b>RAZEM</b>	<b>3.000</b>
4	KNR 4-01 0530-08	Uzupełnienie obróbek blacharskich podokienników z blachy ocynkowanej Analogia z blachy powlekanej 1.12*0.18*3	m2 m2	0.605	
				<b>RAZEM</b>	<b>0.605</b>
5	analiza indywidualna	Nawiewnik higrosterowalny 2	szt. szt.	2.000	
				<b>RAZEM</b>	<b>2.000</b>
6	KNR 4-01 0708-01	Wykonanie tynków zwykłych wewnętrznych kat. III z zaprawy cementowo-wapiennej na ościeżach szerokości do 15 cm 1.2*3+1.4*6	m m	12.000	
				<b>RAZEM</b>	<b>12.000</b>

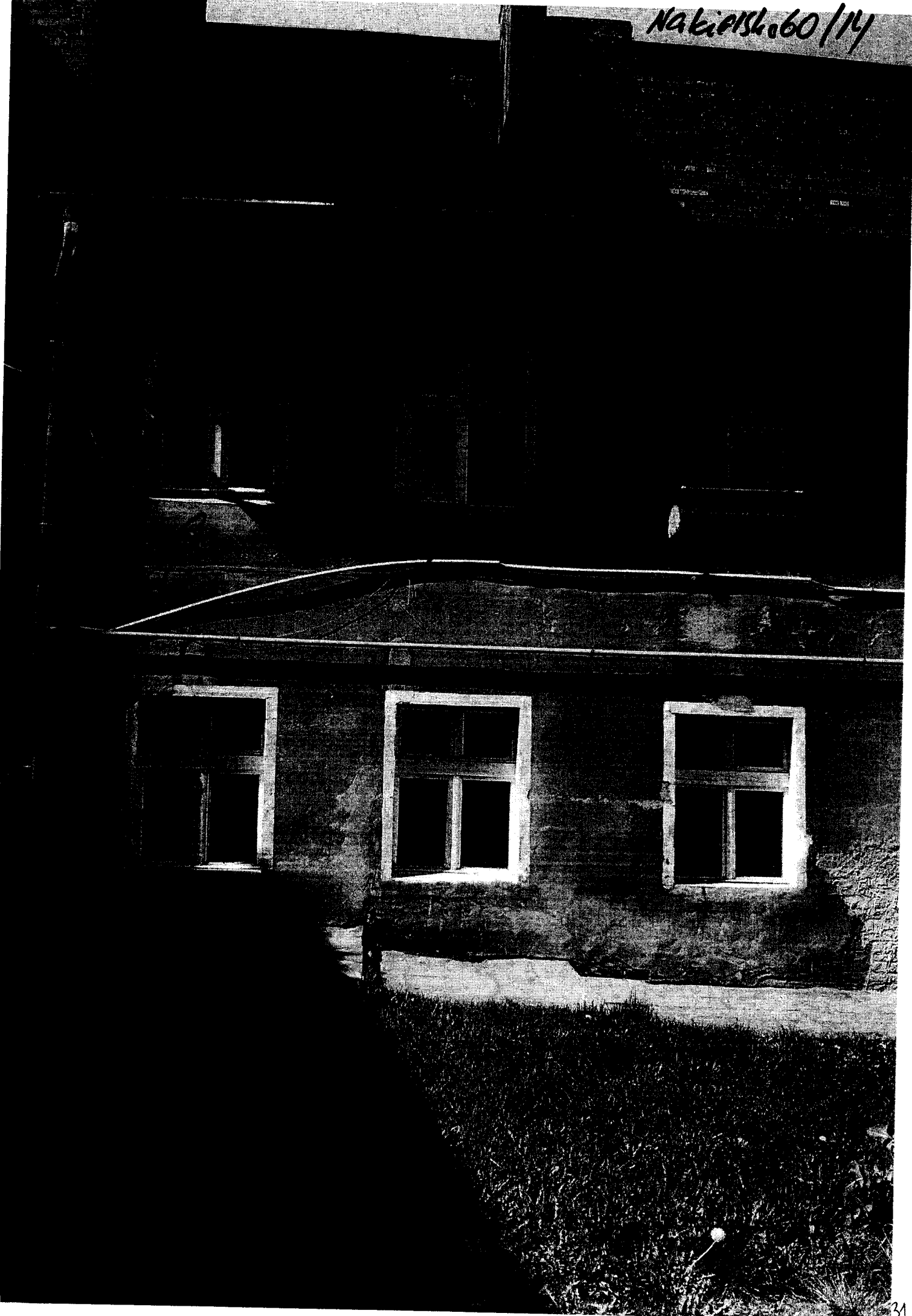
Inspektor Nadzoru

Leszek Saganowski  
upr. bud. W6000 Nr 7210005182

Szkic okien Nakielska 60/14 oficyna



Nakijsko 60/14



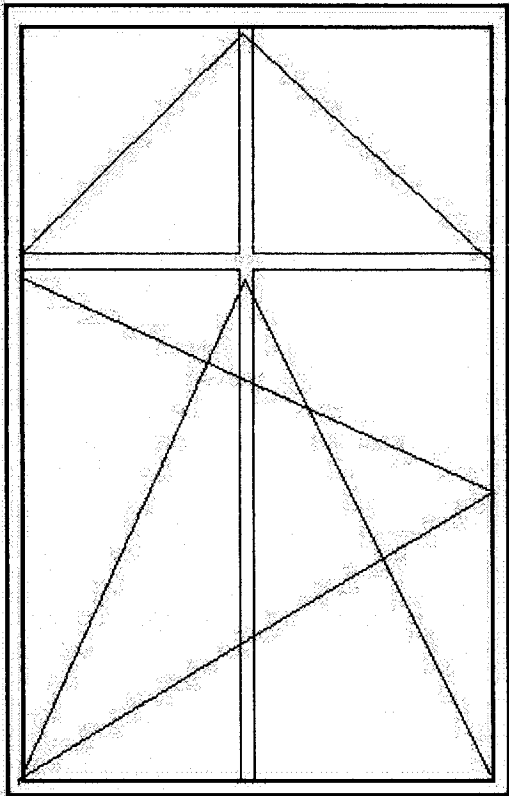
Lp.	Podstawa	Opis i wyliczenia	j.m.	Poszcz	Razem
1	KNR 4-01 0354-11	Wykucie z muru podokienników drewnianych, stalowych 1.1*4	m		
			m	4.400	
				<b>RAZEM</b>	<b>4.400</b>
2	KNR 0-19 0929-10	Wymiana okien zespolonych na okna rozwierane i uchylno-rozwierane dwudzielne z PCV o pow. do 2.5 m <sup>2</sup> 1.1*1.64*4	m <sup>2</sup>		
			m <sup>2</sup>	7.216	
				<b>RAZEM</b>	<b>7.216</b>
3	KNR 4-01 0321-01	Obsadzenie podokienników drewnianych lub stalowych do 1.5 m w ścianach z cegieł 4	szt.		
			szt.	4.000	
				<b>RAZEM</b>	<b>4.000</b>
4	KNR 4-01 0530-08	Uzupełnienie obróbek blacharskich podokienników z blachy ocynkowanej Analogia z blachy powlekanej 1.05*0.2*4	m <sup>2</sup>		
			m <sup>2</sup>	0.840	
				<b>RAZEM</b>	<b>0.840</b>
5	analiza indywidualna	Nawiewnik higrosterowalny 4	szt.		
			szt.	4.000	
				<b>RAZEM</b>	<b>4.000</b>
6	KNR 4-01 0708-01	Wykonanie tynków zwykłych wewnętrznych kat. III z zaprawy cementowo-wapiennej na ościeżach szerokości do 15 cm 1.1*4+1.6*8	m		
			m	17.200	
				<b>RAZEM</b>	<b>17.200</b>
7	KNR 4-01 0108-09	Wywiezienie gruzu sprzymowanego samochodami skrzyniowymi na odległość do 1 km 0.8	m <sup>3</sup>		
			m <sup>3</sup>	0.800	
				<b>RAZEM</b>	<b>0.800</b>

Inspektor Nadzoru  
Leszek Szorochowski  
upr. bud. wojew. nr 12101200182





Szkic okien Nakielska 63/7

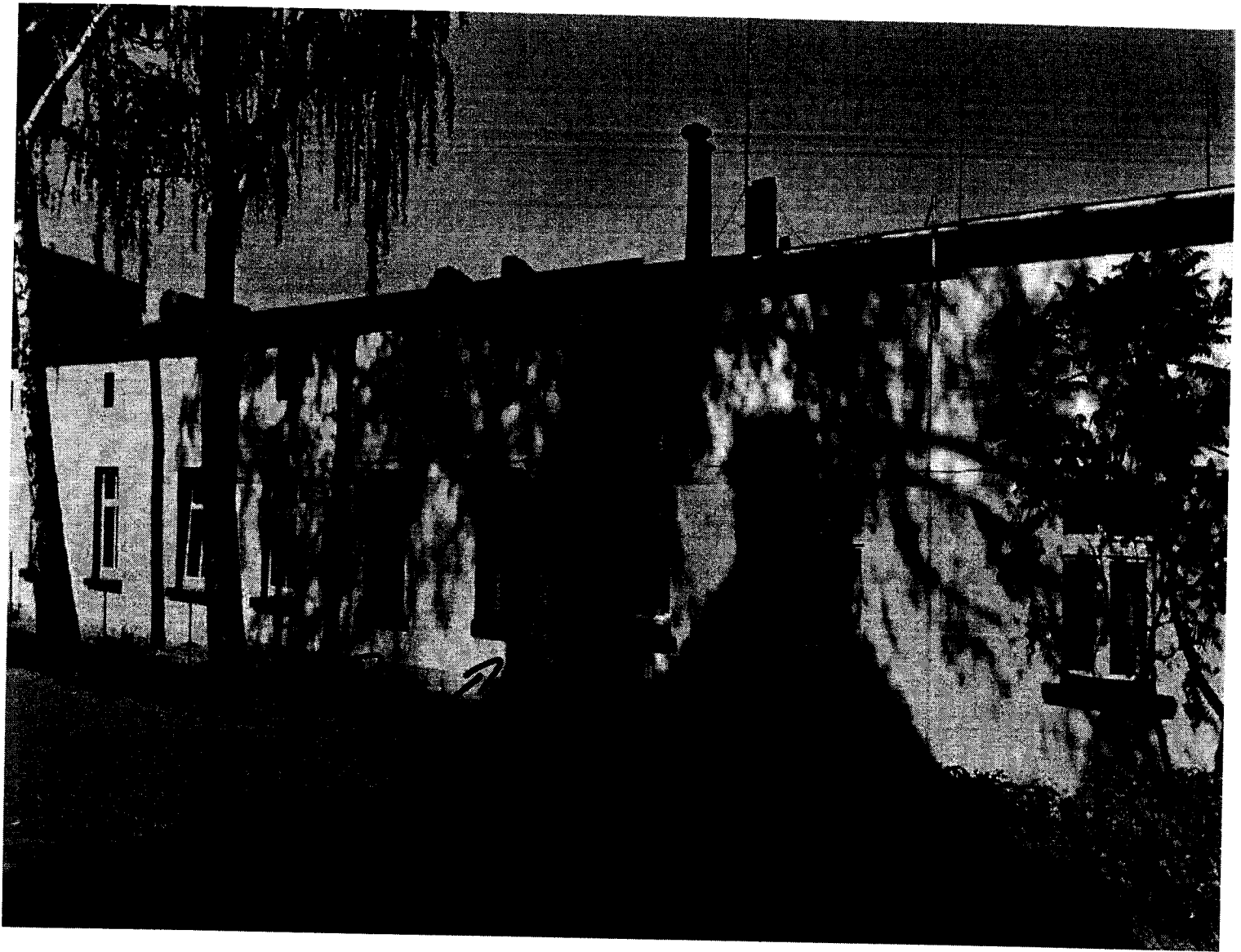


1,64

1,10

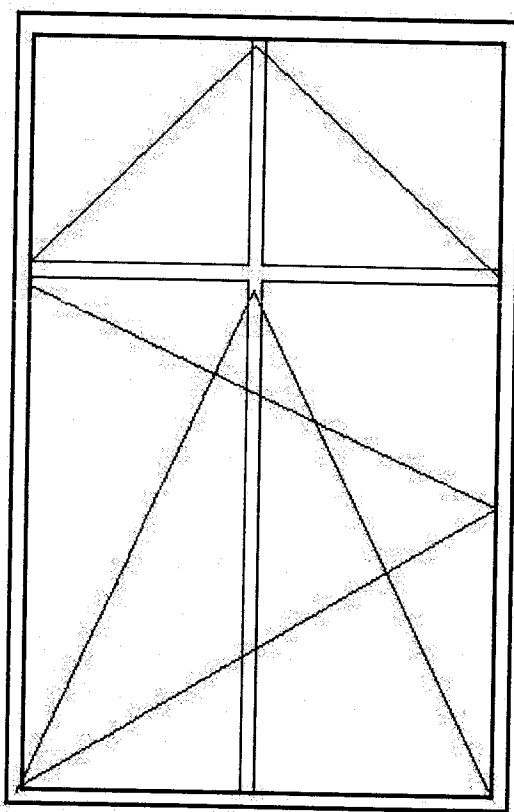
Lp.	Podstawa	Opis i wyliczenia	j.m.	Poszcz	Razem
1	KNR 4-01 0354-11	Wykucie z muru podokienników drewnianych, stalowych 1.2*3	m m	3.600	
				<b>RAZEM</b>	<b>3.600</b>
2	KNR 0-19 0929-10	Wymiana okien zespolonych na okna rozwierane i uchylno-rozwierane dwudzielne z PCV o pow. do 2.5 m2 1.15*1.50*3	m <sup>2</sup> m <sup>2</sup>	5.175	
				<b>RAZEM</b>	<b>5.175</b>
3		nawiewnik higrosterowalny 2	szt szt	2.000	
				<b>RAZEM</b>	<b>2.000</b>
4	KNR 4-01 0321-01	Obsadzenie podokienników PCV do 1.5 m w ścianach z cegieł 3	szt. szt.	3.000	
				<b>RAZEM</b>	<b>3.000</b>
5		parapet z PCV 3	szt szt	3.000	
				<b>RAZEM</b>	<b>3.000</b>
6	KNR 4-01 0708-01	Wykonanie tynków zwykłych wewnętrznych kat. III z zaprawy cementowo- wapiennej na ościeżach szerokości do 15 cm 12.3	m m	12.300	
				<b>RAZEM</b>	<b>12.300</b>
7	KNR 4-01 0108-09	Wywiezienie gruzu sprzymowanego samochodami skrzyniowymi na odleg- łość do 1 km 0.8	m <sup>3</sup> m <sup>3</sup>	0.800	
				<b>RAZEM</b>	<b>0.800</b>
8	KNR 4-01 0108-10	Wywiezienie gruzu sprzymowanego samochodami skrzyniowymi - za każ- dy następny 1 km 0.8	m <sup>3</sup> m <sup>3</sup>	0.800	
				<b>RAZEM</b>	<b>0.800</b>

inspektor Nakielski  
Urząd Miejski w Nakielsku  
ul. Białe 1  
19-100 Nakiel  
19-100 Nakiel



Nat. cl. shk 201/2

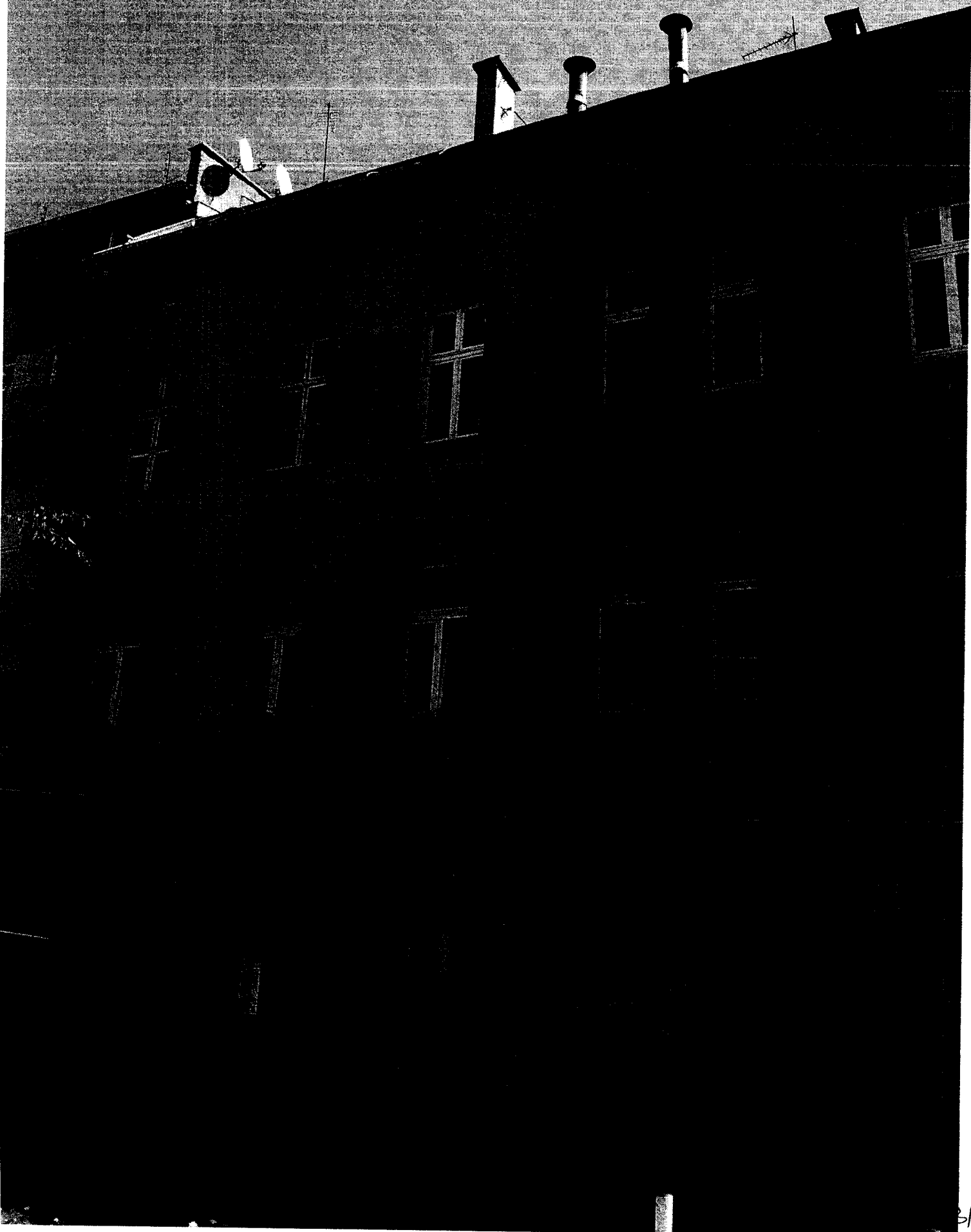
Szkic okien Nakielska 201/2 w Bydgoszczy



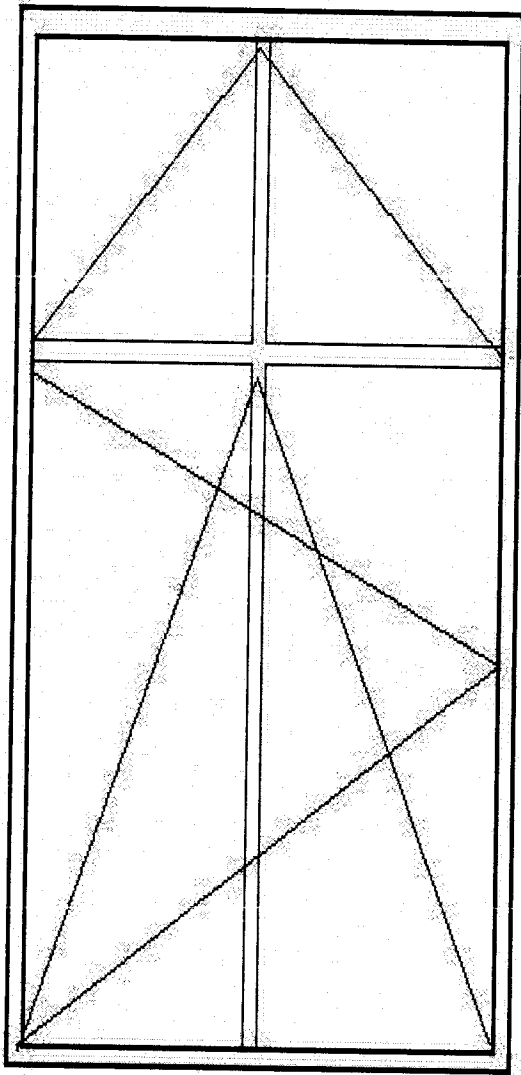
Lp.	Podstawa	Opis i wyczerpania	j.m.	Poszcz.	Razem
1	KNR 4-01 0354-11	Wykucie podokienników drewnianych 1.2*2+0.8*2	m m	4.000	
				<b>RAZEM</b>	<b>4.000</b>
2	KNR 0-19 0930-09	Wymiana okien skrzynkowych drewnianych na jednoramowe o istniejącym podziale 0.8*2.14*2+1.2*2.3*2	m <sup>2</sup> m <sup>2</sup>	8.944	
				<b>RAZEM</b>	<b>8.944</b>
3	KNR 4-01 0321-01	Obsadzenie podokienników drewnianych + podokiennik 4	szt. szt.	4.000	
				<b>RAZEM</b>	<b>4.000</b>
4	KNR 4-01 0530-08	Uzupełnienie obróbek blacharskich podokienników z blachy ocynkowanej analogia z blachy powlekanej 1*0.2*2	m <sup>2</sup> m <sup>2</sup>	0.400	
				<b>RAZEM</b>	<b>0.400</b>

INSPEKCYJA  
Nadzoru  
Leszek Sagunowski  
nr. bud. WRON 49 7210/205/182

5' N Fröjcy 3/6c

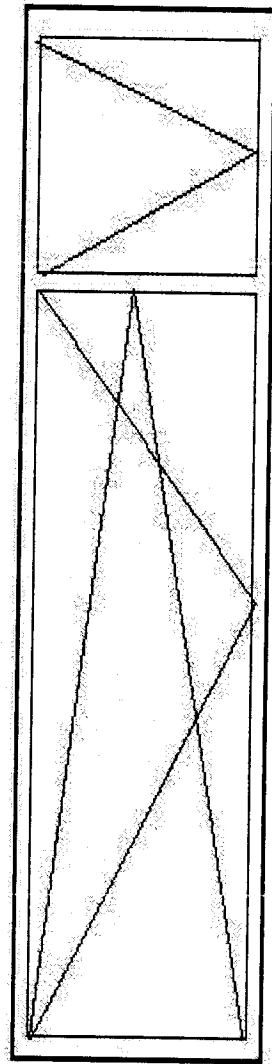


Szkic okien Św. Trójcy 3/6a



1,20

2,30



2,14

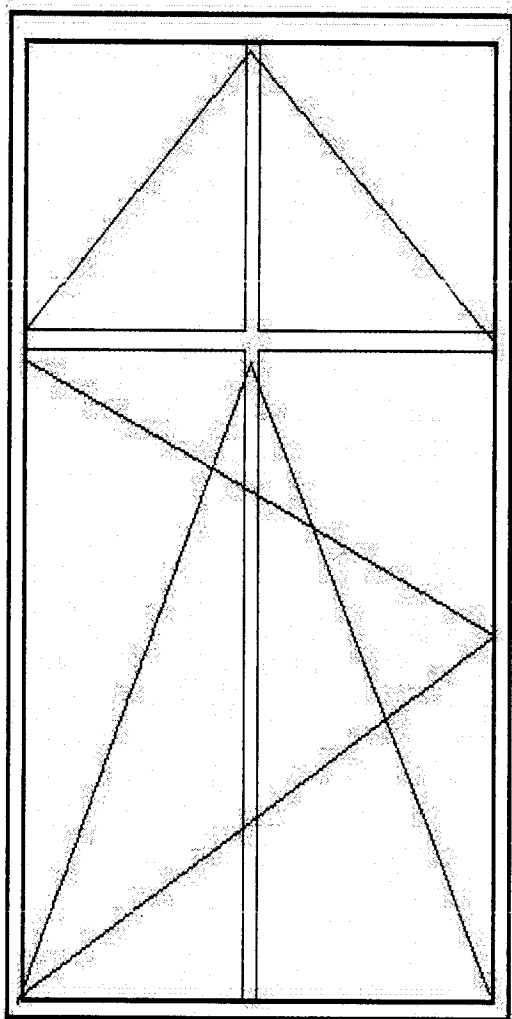
0,80



Lp.	Podstawa	Opis i wyczenia	j.m.	Poszcz.	Razem
1	KNR 4-01 0354-11	Wykucie podokienników drewnianych 1.2*2	m		
			m	2.400	
				<b>RAZEM</b>	<b>2.400</b>
2	KNR 0-19 0930-09	Wymiana okien skrzynkowych drewnianych na jednoramowe o istniejącym podziale 1.2*2.17*2	m <sup>2</sup>		
			m <sup>2</sup>	5.208	
				<b>RAZEM</b>	<b>5.208</b>
3	KNNR 3 0701-06	Wykucie z muru i wstawienie nowych drzwi balkonowych zespolonych 1.15*2.9	m <sup>2</sup>		
			m <sup>2</sup>	3.335	
				<b>RAZEM</b>	<b>3.335</b>
4	KNR 4-01 0321-01	Obsadzenie podokienników drewnianych + podokiennik 2	szt.		
			szt.	2.000	
				<b>RAZEM</b>	<b>2.000</b>
5	KNR 4-01 0530-08	Uzupełnienie obróbek blacharskich podokienników z blachy ocynkowanej analogia z blachy powlekanej 1*0.2*2	m <sup>2</sup>		
			m <sup>2</sup>	0.400	
				<b>RAZEM</b>	<b>0.400</b>

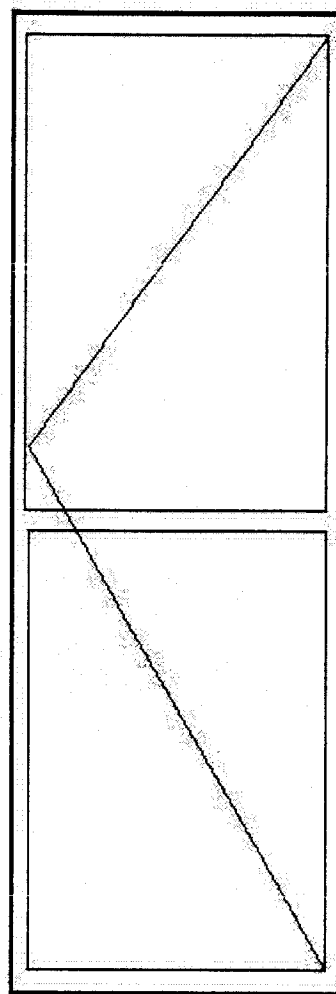
inspektor nadzoru  
*Lukasz Saganowski*  
 Nr 7210/205/82

Szkic okien Św. Trójcy 28/3a



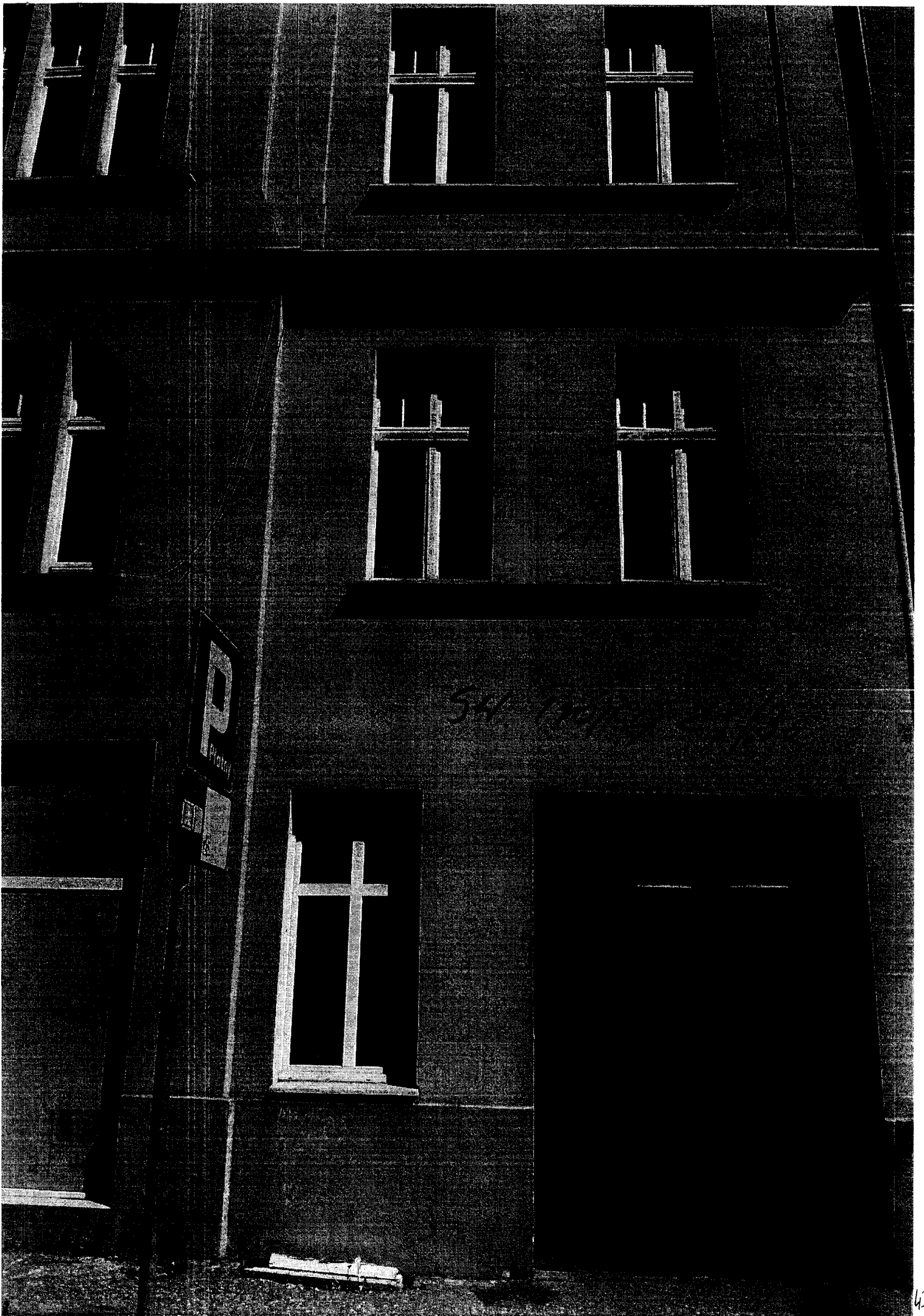
1,20

2,17

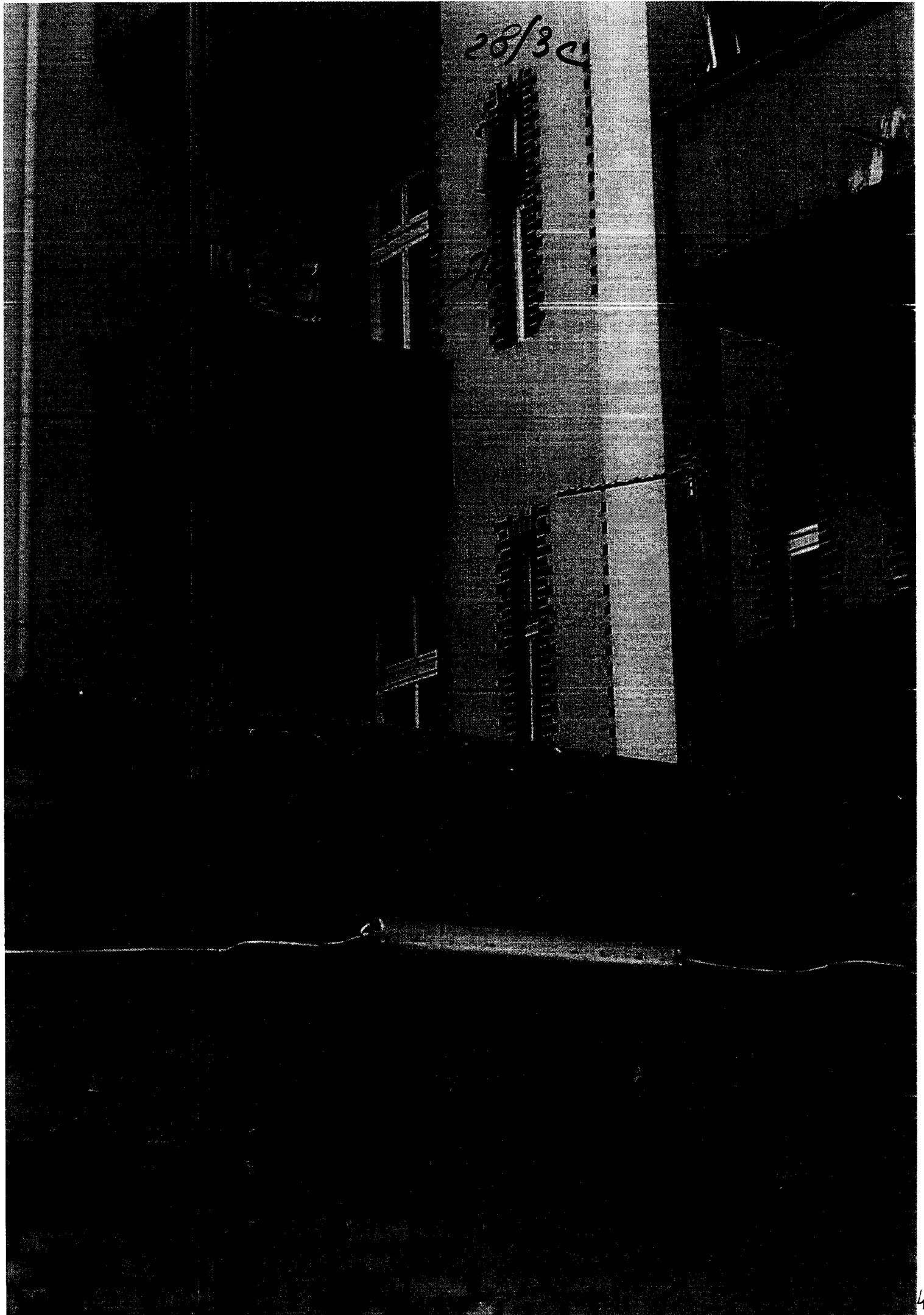


1,15

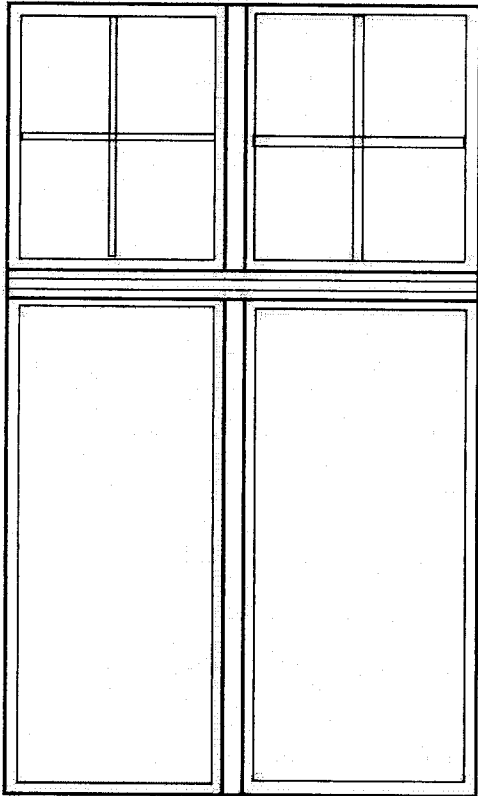
2,9



28/30

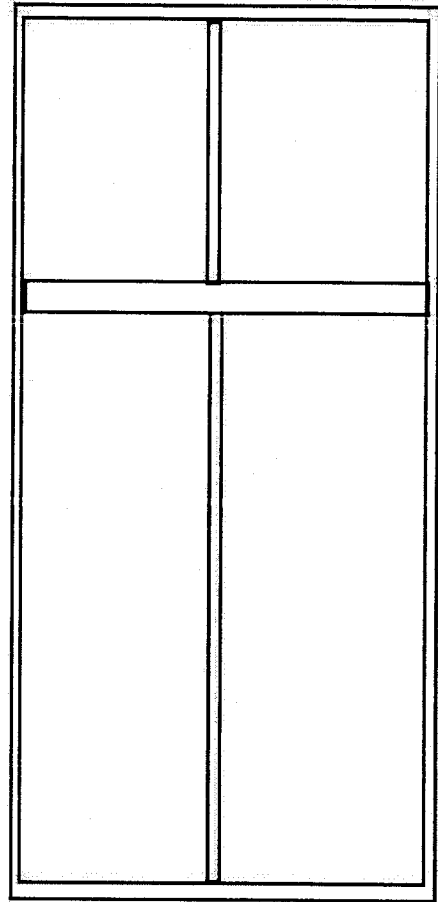


Szkic stolarki okiennej Św Trójcy 28/3a



1,20

2,17



1,15

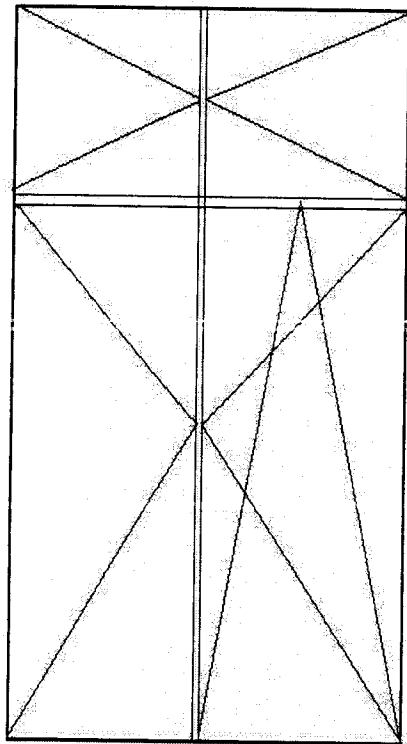
2

Lp.	Podstawa	Opis i wyliczenia	j.m.	Poszcz	Razem
1	KNR 0-19 0930-10	Wymiana okien skrzynkowych na okna rozwierane i uchylno-rozwierane dwudzielne drewniane o pow. do 2.5 m <sup>2</sup> 0.65*2.15+1.26*2	m <sup>2</sup> m <sup>2</sup>	3.918	
				<b>RAZEM</b>	<b>3.918</b>
2	KNR 4-01 0354-11	Wykucie z muru podokienników drewnianych, stalowych 0.65+1.25	m m	1.900	
				<b>RAZEM</b>	<b>1.900</b>
3	KNR 4-01 0321-02	Obsadzenie podokienników drewnianych lub stalowych ponad 1.5 m w ścianach z cegieł 2	szt. szt.	2.000	
				<b>RAZEM</b>	<b>2.000</b>
4	KNR 4-01 0530-08	Uzupełnienie obróbek blacharskich podokienników z blachy ocynkowanej Analogia z blachy powlekanej 0.65*0.18+1.26*0.18	m <sup>2</sup> m <sup>2</sup>	0.344	
				<b>RAZEM</b>	<b>0.344</b>
5	analiza in- dywidualna	Nawiewnik higrosterowalny 2	szt szt	2.000	
				<b>RAZEM</b>	<b>2.000</b>
6	KNR 4-01 0708-01	Wykonanie tynków zwykłych wewnętrznych kat. III z zaprawy cementowo-wapiennej na ościeżach szerokości do 15 cm 0.6+2.15*4+1.26+2*4	m m	18.460	
				<b>RAZEM</b>	<b>18.460</b>

Inspektor Nadzoru  
*Lechek Stanisławski*  
 upr. bud. WBPB NB 7210/205/82

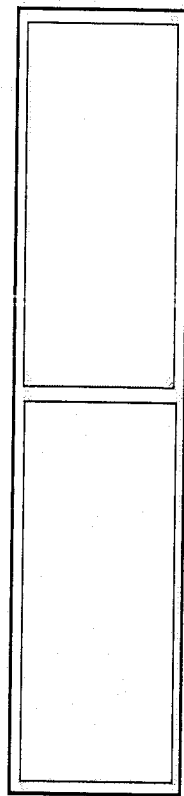
Ukrainka 5/7

Szkic okien Ułanska 5/1



1,26

2,0



2,15

0,65