

Załącznik nr 9/2 do SIWZ

**Przedmiary robót i szkice stolarki dla
zadania nr 2**

Lp.	Podstawa	Opis i wyliczenia	j.m.	Poszcz	Razem
1	KNR 4-01 0354-05	Wykucie z muru ościeżnic drewnianych o powierzchni ponad 2 m ² 1.0*2.2	m ²		
			m ²	2.200	
				RAZEM	2.200
2	KNR 2-02 1016-04	Ościeżnice drzwiowe stalowe dwukrotnie malowane dla drzwi wejściowych 1	szt.		
			szt.	1.000	
				RAZEM	1.000
3	KNR 2-02 1015-06	Skrzydła drzwiowe klepkowe zewnętrzne pełne dwukrotnie malowane o powierzchni ponad 1.0 m ² 1.98*0.97	m ²		
			m ²	1.921	
				RAZEM	1.921
4	KNR 4-01 0705-01	Wykonanie pasów tynku zwykłego kat. III o szerokości do 15 cm na murach z cegieł lub ścianach z betonu pokrywającego bruzdy uprzednio zamurowanych cegłami lub dachówkami (2.2+2.20+1.0)*2	m		
			m	10.800	
				RAZEM	10.800
5	KNR 4-01 0920-20	Założenie na nowym miejscu klamek z szyldami 1	szt.		
			szt.	1.000	
				RAZEM	1.000
6	KNR 4-01 0920-24	Założenie na nowym miejscu zamków wpuszczanych zwykłych 1	szt.		
			szt.	1.000	
				RAZEM	1.000
7	KNR 4-01 1204-02	Dwukrotne malowanie farbami emulsyjnymi starych tynków wewnętrznych ścian 9.86*0.20	m ²		
			m ²	1.972	
				RAZEM	1.972
8	KNR 4-01 0108-09	Wywiezienie gruzu spryzmowanego samochodami skrzyniowymi na odległość do 1 km 0.2	m ³		
			m ³	0.200	
				RAZEM	0.200
9	KNR 4-01 0108-10	Wywiezienie gruzu spryzmowanego samochodami skrzyniowymi - za każdy następny 1 km - 20 km 0.2	m ³		
			m ³	0.200	
				RAZEM	0.200

Inspektor Nadzoru

Tadeusz Kalas
Upr. Bud. UAM/10/20/90

Lp.	Podstawa	Opis i wyliczenia	j.m.	Poszcz	Razem
1	KNR 4-01 0354-05	Wykucie z muru ościeżnic drewnianych o powierzchni ponad 2 m2 1.0*2.2	m ² m ²	 2.200	
				RAZEM	2.200
2	KNR 2-02 1016-04	Ościeżnice drzwiowe stalowe dwukrotnie malowane dla drzwi wejściowych 1	szt. szt.	 1.000	
				RAZEM	1.000
3	KNR 2-02 1015-06	Skrzydła drzwiowe klepkowe zewnętrzne pełne dwukrotnie malowane o powierzchni ponad 1.0 m2 1.98*0.97	m ² m ²	 1.921	
				RAZEM	1.921
4	KNR 4-01 0705-01	Wykonanie pasów tynku zwykłego kat. III o szerokości do 15 cm na murach z cegieł lub ścianach z betonu pokrywającego bruzdy uprzednio zamurowanych cegłami lub dachówkami (2.2+2.20+1.0)*2	m m	 10.800	
				RAZEM	10.800
5	KNR 4-01 0920-20	Założenie na nowym miejscu klamek z szyldami 1	szt. szt.	 1.000	
				RAZEM	1.000
6	KNR 4-01 0920-24	Założenie na nowym miejscu zamków wpuszczanych zwykłych 1	szt. szt.	 1.000	
				RAZEM	1.000
7	KNR 4-01 1204-02	Dwukrotne malowanie farbami emulsyjnymi starych tynków wewnętrznych ścian 9.86*0.20	m ² m ²	 1.972	
				RAZEM	1.972
8	KNR 4-01 0108-09	Wywiezienie gruzu spryzmowanego samochodami skrzyniowymi na odległość do 1 km 0.2	m ³ m ³	 0.200	
				RAZEM	0.200
9	KNR 4-01 0108-10	Wywiezienie gruzu spryzmowanego samochodami skrzyniowymi - za każdy następny 1 km - 20 km 0.2	m ³ m ³	 0.200	
				RAZEM	0.200

inspektor Nadzoru
Tadeusz Kwas
 Upr. Bud. UAN-RZ-7/10/120/90

Lp.	Podstawa	Opis i wyliczenia	j.m.	Poszcz	Razem
1	KNR 4-01 0354-05	Wykucie z muru ościeżnic drewnianych o powierzchni ponad 2 m2 1.0*2.2	m ² m ²	2.200	
				RAZEM	2.200
2	KNR 2-02 1016-04	Ościeżnice drzwiowe stalowe dwukrotnie malowane dla drzwi wejściowych 1	szt. szt.	1.000	
				RAZEM	1.000
3	KNR 2-02 1015-06	Skrzydła drzwiowe klepkowe zewnętrzne pełne dwukrotnie malowane o powierzchni ponad 1.0 m2 1.98*0.97	m ² m ²	1.921	
				RAZEM	1.921
4	KNR 4-01 0705-01	Wykonanie pasów tynku zwykłego kat. III o szerokości do 15 cm na murach z cegieł lub ścianach z betonu pokrywającego bruzdy uprzednio zamurowanych ceglami lub dachówkami (2.2+2.20+1.0)*2	m m	10.800	
				RAZEM	10.800
5	KNR 4-01 0920-20	Założenie na nowym miejscu klamek z szyldami 1	szt. szt.	1.000	
				RAZEM	1.000
6	KNR 4-01 0920-24	Założenie na nowym miejscu zamków wpuszczanych zwykłych 1	szt. szt.	1.000	
				RAZEM	1.000
7	KNR 4-01 1204-02	Dwukrotne malowanie farbami emulsyjnymi starych tynków wewnętrznych ścian 9.86*0.20	m ² m ²	1.972	
				RAZEM	1.972
8	KNR 4-01 0108-09	Wywiezienie gruzu sprzymowanego samochodami skrzyniowymi na odległość do 1 km 0.2	m ³ m ³	0.200	
				RAZEM	0.200
9	KNR 4-01 0108-10	Wywiezienie gruzu sprzymowanego samochodami skrzyniowymi - za każdy następny 1 km - 20 km 0.2	m ³ m ³	0.200	
				RAZEM	0.200

inspektor Nadzoru

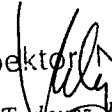
Tadeusz Kalas
Upr. Bud. UAN-KZ/210/120/90

Lp.	Podstawa	Opis i wyliczenia	j.m.	Poszcz	Razem
1	KNR 4-01 0354-05	Wykucie z muru ościeżnic drewnianych o powierzchni ponad 2 m ² 1.0*2.2	m ² m ²	 2.200	 2.200
				RAZEM	2.200
2	KNR 2-02 1016-04	Ościeżnice drzwiowe stalowe dwukrotnie malowane dla drzwi wejściowych 1	szt. szt.	 1.000	 1.000
				RAZEM	1.000
3	KNR 2-02 1015-06	Skrzydła drzwiowe klepkowe zewnętrzne pełne dwukrotnie malowane o powierzchni ponad 1.0 m ² 1.98*0.97	m ² m ²	 1.921	 1.921
				RAZEM	1.921
4	KNR 4-01 0705-01	Wykonanie pasów tynku zwykłego kat. III o szerokości do 15 cm na murach z cegieł lub ścianach z betonu pokrywającego bruzdy uprzednio zamurowanych ceglami lub dachówkami (2.2+2.20+1.0)*2	m m	 10.800	 10.800
				RAZEM	10.800
5	KNR 4-01 0920-20	Założenie na nowym miejscu klamek z szyldami 1	szt. szt.	 1.000	 1.000
				RAZEM	1.000
6	KNR 4-01 0920-24	Założenie na nowym miejscu zamków wpuszczanych zwykłych 1	szt. szt.	 1.000	 1.000
				RAZEM	1.000
7	KNR 4-01 1204-02	Dwukrotne malowanie farbami emulsyjnymi starych tynków wewnętrznych ścian 9.86*0.20	m ² m ²	 1.972	 1.972
				RAZEM	1.972
8	KNR 4-01 0108-09	Wywiezienie gruzu spryzmowanego samochodami skrzyniowymi na odległość do 1 km 0.2	m ³ m ³	 0.200	 0.200
				RAZEM	0.200
9	KNR 4-01 0108-10	Wywiezienie gruzu spryzmowanego samochodami skrzyniowymi - za każdy następny 1 km - 20 km 0.2	m ³ m ³	 0.200	 0.200
				RAZEM	0.200

inspektor Nadzoru

Tadeusz Kalus
Upr. Bud. UAN KZ-72/0/120/90

Lp.	Podstawa	Opis i wyliczenia	j.m.	Poszcz	Razem
1	KNR 4-01 0354-05	Wykucie z muru ościeżnic drewnianych o powierzchni ponad 2 m2 1.0*2.2*2	m ² m ²	 4.400	
				RAZEM	4.400
2	KNR 2-02 1016-04	Ościeżnice drzwiowe stalowe dwukrotnie malowane dla drzwi wejściowych 2	szt. szt.	 2.000	
				RAZEM	2.000
3	KNR 2-02 1015-06	Skrzydła drzwiowe klepkowe zewnętrzne pełne dwukrotnie malowane o powierzchni ponad 1.0 m2 1.98*0.97*2	m ² m ²	 3.841	
				RAZEM	3.841
4	KNR 4-01 0705-01	Wykonanie pasów tynku zwykłego kat. III o szerokości do 15 cm na murach z cegieł lub ścianach z betonu pokrywającego bruzdy uprzednio zamurowanych ceglami lub dachówkami (2.2+2.20+1.0)*2*2	m m	 21.600	
				RAZEM	21.600
5	KNR 4-01 0920-20	Założenie na nowym miejscu klamek z szyldami 2	szt. szt.	 2.000	
				RAZEM	2.000
6	KNR 4-01 0920-24	Założenie na nowym miejscu zamków wpuszczanych zwykłych 2	szt. szt.	 2.000	
				RAZEM	2.000
7	KNR 4-01 1204-02	Dwukrotne malowanie farbami emulsyjnymi starych tynków wewnętrznych ścian 9.86*0.20*2	m ² m ²	 3.944	
				RAZEM	3.944
8	KNR 4-01 0108-09	Wywiezienie gruzu sprzymowanego samochodami skrzyniowymi na odległość do 1 km 0.4	m ³ m ³	 0.400	
				RAZEM	0.400
9	KNR 4-01 0108-10	Wywiezienie gruzu sprzymowanego samochodami skrzyniowymi - za każdy następny 1 km - 20 km 0.4	m ³ m ³	 0.400	
				RAZEM	0.400

Inspektor Nadzoru

Tadeusz Kalas
Upr. Bud. UAN-KZ-7210/120/90


Lp.	Podstawa	Opis i wyliczenia	j.m.	Poszcz	Razem
1	KNR 4-01 0354-05	Wykucie z muru ościeżnic drewnianych o powierzchni ponad 2 m ² 1.0*2.2	m ² m ²	2.200	
				RAZEM	2.200
2	KNR 2-02 1016-04	Ościeżnice drzwiowe stalowe dwukrotnie malowane dla drzwi wejściowych 1	szt. szt.	1.000	
				RAZEM	1.000
3	KNR 2-02 1015-06	Skrzydła drzwiowe klepkowe zewnętrzne pełne dwukrotnie malowane o powierzchni ponad 1.0 m ² 1.98*0.97	m ² m ²	1.921	
				RAZEM	1.921
4	KNR 4-01 0705-01	Wykonanie pasów tynku zwykłego kat. III o szerokości do 15 cm na murach z cegieł lub ścianach z betonu pokrywającego bruzdy uprzednio zamurowanych cegłami lub dachówkami (2.2+2.20+1.0)*2	m m	10.800	
				RAZEM	10.800
5	KNR 4-01 0920-20	Założenie na nowym miejscu klamek z szyldami 1	szt. szt.	1.000	
				RAZEM	1.000
6	KNR 4-01 0920-24	Założenie na nowym miejscu zamków wpuszczanych zwykłych 1	szt. szt.	1.000	
				RAZEM	1.000
7	KNR 4-01 1204-02	Dwukrotne malowanie farbami emulsyjnymi starych tynków wewnętrznych ścian 9.86*0.20	m ² m ²	1.972	
				RAZEM	1.972
8	KNR 4-01 0108-09	Wywiezienie gruzu sprzymowanego samochodami skrzyniowymi na odległość do 1 km 0.2	m ³ m ³	0.200	
				RAZEM	0.200
9	KNR 4-01 0108-10	Wywiezienie gruzu sprzymowanego samochodami skrzyniowymi - za każdy następny 1 km - 20 km 0.2	m ³ m ³	0.200	
				RAZEM	0.200

Inspektor Nadzoru
Tadeusz Kalas
Upr. Bud. UAM 7210/20/90

Lp.	Podstawa	Opis i wyliczenia	j.m.	Poszcz	Razem
1	KNR 4-01 0354-05	Wykucie z muru ościeżnic drewnianych o powierzchni ponad 2 m ² 1.0*2.2	m ² m ²	 2.200	 2.200
				RAZEM	2.200
2	KNR 2-02 1016-04	Ościeżnice drzwiowe stalowe dwukrotnie malowane dla drzwi wejściowych 1	szt. szt.	 1.000	 1.000
				RAZEM	1.000
3	KNR 2-02 1015-06	Skrzydła drzwiowe klepkowe zewnętrzne pełne dwukrotnie malowane o powierzchni ponad 1.0 m ² 1.98*0.97	m ² m ²	 1.921	 1.921
				RAZEM	1.921
4	KNR 4-01 0705-01	Wykonanie pasów tynku zwykłego kat. III o szerokości do 15 cm na murach z cegieł lub ścianach z betonu pokrywającego bruzdy uprzednio zamurowanych cegłami lub dachówkami (2.2+2.20+1.0)*2	m m	 10.800	 10.800
				RAZEM	10.800
5	KNR 4-01 0920-20	Założenie na nowym miejscu klamek z szyldami 1	szt. szt.	 1.000	 1.000
				RAZEM	1.000
6	KNR 4-01 0920-24	Założenie na nowym miejscu zamków wpuszczanych zwykłych 1	szt. szt.	 1.000	 1.000
				RAZEM	1.000
7	KNR 4-01 1204-02	Dwukrotne malowanie farbami emulsyjnymi starych tynków wewnętrznych ścian 9.86*0.20	m ² m ²	 1.972	 1.972
				RAZEM	1.972
8	KNR 4-01 0108-09	Wywiezienie gruzu sprzymowanego samochodami skrzyniowymi na odległość do 1 km 0.2	m ³ m ³	 0.200	 0.200
				RAZEM	0.200
9	KNR 4-01 0108-10	Wywiezienie gruzu sprzymowanego samochodami skrzyniowymi - za każdy następny 1 km - 20 km 0.2	m ³ m ³	 0.200	 0.200
				RAZEM	0.200

Inspektor Nadzoru
Tadeusz Kalas
 Upr. Bud. UAN-KZ-7210/120/90

Lp.	Podstawa	Opis i wyliczenia	j.m.	Poszcz	Razem
1	KNR 4-01 0354-05	Wykucie z muru ościeżnic drewnianych o powierzchni ponad 2 m2 1.0*2.2	m ²		
			m ²	2.200	
				RAZEM	2.200
2	KNR 2-02 1016-04	Ościeżnice drzwiowe stalowe dwukrotnie malowane dla drzwi wejściowych 1	szt.		
			szt.	1.000	
				RAZEM	1.000
3	KNR 2-02 1015-06	Skrzydła drzwiowe klepkowe zewnętrzne pełne dwukrotnie malowane o powierzchni ponad 1.0 m2 1.98*0.97	m ²		
			m ²	1.921	
				RAZEM	1.921
4	KNR 4-01 0705-01	Wykonanie pasów tynku zwykłego kat. III o szerokości do 15 cm na murach z cegieł lub ścianach z betonu pokrywającego bruzdy uprzednio zamurowanych ceglami lub dachówkami (2.2+2.20+1.0)*2	m		
			m	10.800	
				RAZEM	10.800
5	KNR 4-01 0920-20	Założenie na nowym miejscu klamek z sztyldami 1	szt.		
			szt.	1.000	
				RAZEM	1.000
6	KNR 4-01 0920-24	Założenie na nowym miejscu zamków wpuszczanych zwykłych 1	szt.		
			szt.	1.000	
				RAZEM	1.000
7	KNR 4-01 1204-02	Dwukrotne malowanie farbami emulsyjnymi starych tynków wewnętrznych ścian 9.86*0.20	m ²		
			m ²	1.972	
				RAZEM	1.972
8	KNR 4-01 0108-09	Wywiezienie gruzu sprzymowanego samochodami skrzyniowymi na odległość do 1 km 0.2	m ³		
			m ³	0.200	
				RAZEM	0.200
9	KNR 4-01 0108-10	Wywiezienie gruzu sprzymowanego samochodami skrzyniowymi - za każdy następny 1 km - 20 km 0.2	m ³		
			m ³	0.200	
				RAZEM	0.200


 Inspektor Nadzoru
 Tadeusz Kalas
 Upr. Bud./Upr. KR-7210/120/90

Lp.	Podstawa	Opis i wyliczenia	j.m.	Poszcz	Razem
1	KNR 4-01 0354-05	Wykucie z muru ościeżnic drewnianych o powierzchni ponad 2 m2 1.0*2.2	m ² m ²	 2.200	 2.200
				RAZEM	2.200
2	KNR 2-02 1016-04	Ościeżnice drzwiowe stalowe dwukrotnie malowane dla drzwi wejściowych 1	szt. szt.	 1.000	 1.000
				RAZEM	1.000
3	KNR 2-02 1015-06	Skrzydła drzwiowe klepkowe zewnętrzne pełne dwukrotnie malowane o powierzchni ponad 1.0 m2 1.98*0.97	m ² m ²	 1.921	 1.921
				RAZEM	1.921
4	KNR 4-01 0705-01	Wykonanie pasów tynku zwykłego kat. III o szerokości do 15 cm na murach z cegieł lub ścianach z betonu pokrywającego bruzdy uprzednio zamurowanych cegłami lub dachówkami (2.2+2.20+1.0)*2	m m	 10.800	 10.800
				RAZEM	10.800
5	KNR 4-01 0920-20	Założenie na nowym miejscu klamek z szyldami 1	szt. szt.	 1.000	 1.000
				RAZEM	1.000
6	KNR 4-01 0920-24	Założenie na nowym miejscu zamków wpuszczanych zwykłych 1	szt. szt.	 1.000	 1.000
				RAZEM	1.000
7	KNR 4-01 1204-02	Dwukrotne malowanie farbami emulsyjnymi starych tynków wewnętrznych ścian 9.86*0.20	m ² m ²	 1.972	 1.972
				RAZEM	1.972
8	KNR 4-01 0108-09	Wywiezienie gruzu spryzmowanego samochodami skrzyniowymi na odległość do 1 km 0.2	m ³ m ³	 0.200	 0.200
				RAZEM	0.200
9	KNR 4-01 0108-10	Wywiezienie gruzu spryzmowanego samochodami skrzyniowymi - za każdy następny 1 km - 20 km 0.2	m ³ m ³	 0.200	 0.200
				RAZEM	0.200

Inspektor Nadzoru

Tadeusz Kalas
Upr. Bud. UAN-KZ-7210/120/90

Lp.	Podstawa	Opis i wyliczenia	j.m.	Poszcz	Razem
1	KNR 4-01 0354-05	Wykucie z muru ościeżnic drewnianych o powierzchni ponad 2 m2 1.0*2.2	m ² m ²	 2.200	
				RAZEM	2.200
2	KNR 2-02 1016-04	Ościeżnice drzwiowe stalowe dwukrotnie malowane dla drzwi wejściowych 1	szt. szt.	 1.000	
				RAZEM	1.000
3	KNR 2-02 1015-06	Skrzydła drzwiowe klepkowe zewnętrzne pełne dwukrotnie malowane o powierzchni ponad 1.0 m2 1.98*0.97	m ² m ²	 1.921	
				RAZEM	1.921
4	KNR 4-01 0705-01	Wykonanie pasów tynku zwykłego kat. III o szerokości do 15 cm na murach z cegiel lub ścianach z betonu pokrywającego bruzdy uprzednio zamurowanych ceglami lub dachówkami (2.2+2.20+1.0)*2	m m	 10.800	
				RAZEM	10.800
5	KNR 4-01 0920-20	Założenie na nowym miejscu klamek z szyldami 1	szt. szt.	 1.000	
				RAZEM	1.000
6	KNR 4-01 0920-24	Założenie na nowym miejscu zamków wpuszczanych zwykłych 1	szt. szt.	 1.000	
				RAZEM	1.000
7	KNR 4-01 1204-02	Dwukrotne malowanie farbami emulsyjnymi starych tynków wewnętrznych ścian 9.86*0.20	m ² m ²	 1.972	
				RAZEM	1.972
8	KNR 4-01 0108-09	Wywiezienie gruzu spryzmowanego samochodami skrzyniowymi na odległość do 1 km 0.2	m ³ m ³	 0.200	
				RAZEM	0.200
9	KNR 4-01 0108-10	Wywiezienie gruzu spryzmowanego samochodami skrzyniowymi - za każdy następny 1 km - 20 km 0.2	m ³ m ³	 0.200	
				RAZEM	0.200

inspektor Nadzoru
Tadeusz Białas
 Upr. Bud. UAN-KZ-7210/120/90

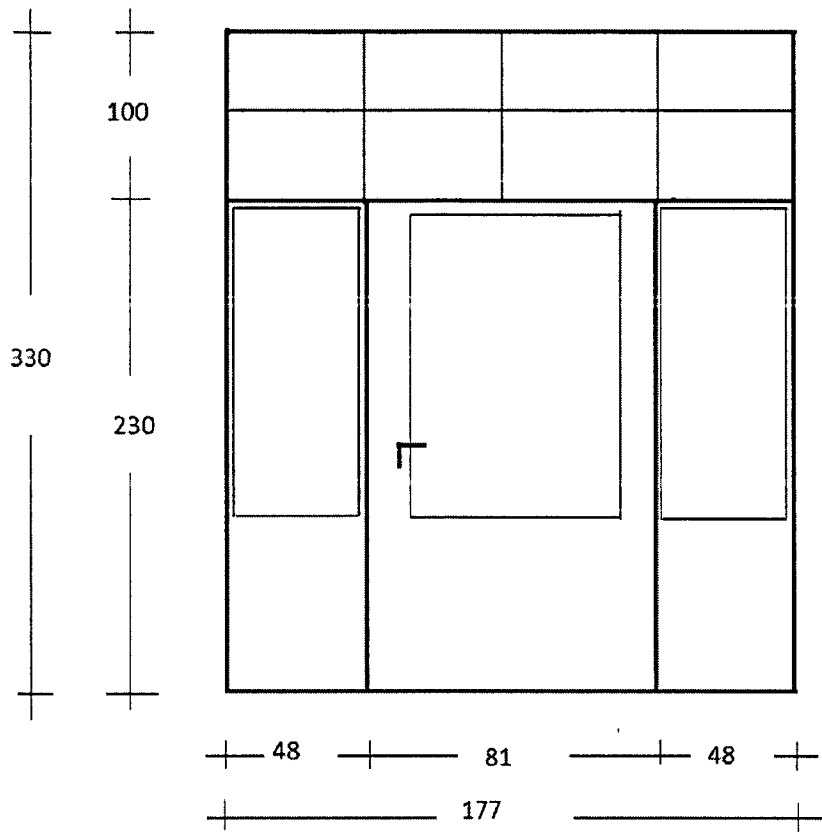
Lp.	Podstawa	Opis i wyliczenia	j.m.	Poszcz	Razem
1	KNR 4-01 0354-05	Wykucie z muru ościeżnic drewnianych o powierzchni ponad 2 m2 1.0*2.2	m ² m ²	2.200	
				RAZEM	2.200
2	KNR 2-02 1016-04	Ościeżnice drzwiowe stalowe dwukrotnie malowane dla drzwi wejściowych 1	szt. szt.	1.000	
				RAZEM	1.000
3	KNR 2-02 1015-06	Skrzydła drzwiowe klepkowe zewnętrzne pełne dwukrotnie malowane o powierzchni ponad 1.0 m2 1.98*0.97	m ² m ²	1.921	
				RAZEM	1.921
4	KNR 4-01 0705-01	Wykonanie pasów tynku zwykłego kat. III o szerokości do 15 cm na murach z cegieł lub ścianach z betonu pokrywającego bruzdy uprzednio zamurowanych cegłami lub dachówkami (2.2+2.20+1.0)*2	m m	10.800	
				RAZEM	10.800
5	KNR 4-01 0920-20	Założenie na nowym miejscu klamek z szyldami 1	szt. szt.	1.000	
				RAZEM	1.000
6	KNR 4-01 0920-24	Założenie na nowym miejscu zamków wpuszczanych zwykłych 1	szt. szt.	1.000	
				RAZEM	1.000
7	KNR 4-01 1204-02	Dwukrotne malowanie farbami emulsyjnymi starych tynków wewnętrznych ścian 9.86*0.20	m ² m ²	1.972	
				RAZEM	1.972
8	KNR 4-01 0108-09	Wywiezienie gruzu sprzymowanego samochodami skrzyniowymi na odległość do 1 km 0.2	m ³ m ³	0.200	
				RAZEM	0.200
9	KNR 4-01 0108-10	Wywiezienie gruzu sprzymowanego samochodami skrzyniowymi - za każdy następny 1 km - 20 km 0.2	m ³ m ³	0.200	
				RAZEM	0.200

inspektor Nadzoru
Tadeusz Kalas
 Upr. Bud. UAN-KZ/210/120/90

Lp.	Podstawa	Opis i wyliczenia	j.m.	Poszcz.	Razem
1	KNR 4-01 0354-05	Wykucie z muru ościeżnic drewnianych o powierzchni ponad 2 m ² 3.30*1.77	m ² m ²	 5.841	 5.841
				RAZEM	5.841
2	KNR-W 2-02 1026-02	Ościeżnice drewniane dla drzwi dwuskrzydłowych z naświetlem szklonym górną 5.841	m ² m ²	 5.841	 5.841
				RAZEM	5.841
3	KNR-W 2-02 1029-02 analogia	Ścianki i przegrody boczne drewniane szklone 0.48*2.30*2	m ² m ²	 2.208	 2.208
				RAZEM	2.208
4	KNR 2-02 1018-05 analogia	Skrzydła drzwiowe płytowe wewnętrzne jednodzielne szklone o powierzchni ponad 1.6 m ² dwukrotnie malowane i szklone 0.80*2.30	m ² m ²	 1.840	 1.840
				RAZEM	1.840
5	KNR 4-01 1206-05 analogia	Dwukrotne malowanie farbami emulsyjnymi starych tynków wewnętrznych ścian z dwukrotnym szpachlowaniem 3.30*4*0.25+1.77*2*0.25	m ² m ²	 4.185	 4.185
				RAZEM	4.185
6	KNR 4-01 0108-09	Wywiezienie gruzu spryzmowanego samochodami skrzyniowymi na odległość do 1 km 0.2	m ³ m ³	 0.200	 0.200
				RAZEM	0.200
7	KNR 4-01 0108-10	Wywiezienie gruzu spryzmowanego samochodami skrzyniowymi - za każdy następny 1 km 0.2	m ³ m ³	 0.200	 0.200
				RAZEM	0.200

inspektor Nadzoru
Tadeusz
Upr. Bud. UAN-72-72-10/20/90

Toruńska 86/1B



inspektor Nadzoru
Tadeusz Kłak
Upr. Bud. UAM 42.7210/1:20/90

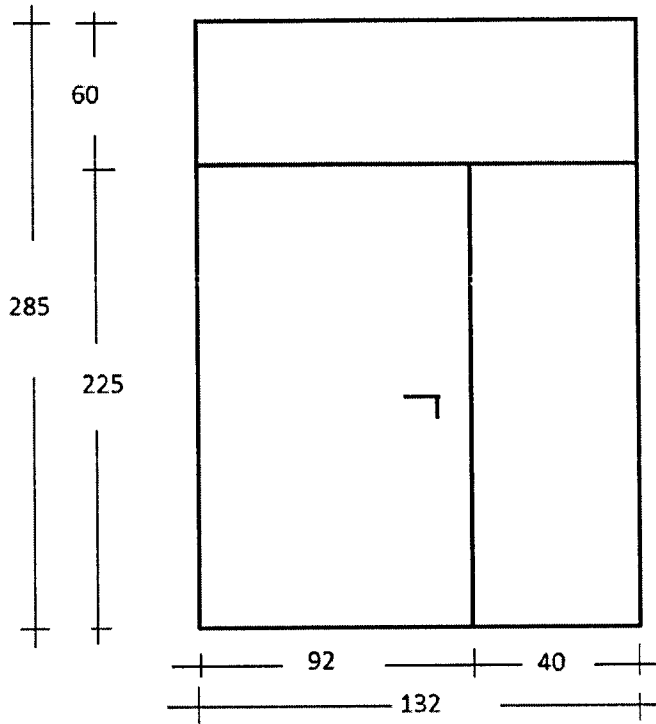
Lp.	Podstawa	Opis i wyliczenia	j.m.	Poszcz	Razem
1	KNR 4-01 0354-05	Wykucie z muru ościeżnic drewnianych o powierzchni ponad 2 m ² 1.0*2.2	m ² m ²	 2.200	 2.200
				RAZEM	2.200
2	KNR 2-02 1016-04	Ościeżnice drzwiowe stalowe dwukrotnie malowane dla drzwi wejściowych 1	szt. szt.	 1.000	 1.000
				RAZEM	1.000
3	KNR 2-02 1015-06	Skrzydła drzwiowe klepkowe zewnętrzne pełne dwukrotnie malowane o powierzchni ponad 1.0 m ² 1.98*0.97	m ² m ²	 1.921	 1.921
				RAZEM	1.921
4	KNR 4-01 0705-01	Wykonanie pasów tynku zwykłego kat. III o szerokości do 15 cm na murach z cegieł lub ścianach z betonu pokrywającego bruzdy uprzednio zamurowanych ceglami lub dachówkami (2.2+2.20+1.0)*2	m m	 10.800	 10.800
				RAZEM	10.800
5	KNR 4-01 0920-20	Założenie na nowym miejscu klamek z sztyldami 1	szt. szt.	 1.000	 1.000
				RAZEM	1.000
6	KNR 4-01 0920-24	Założenie na nowym miejscu zamków wpuszczanych zwykłych 1	szt. szt.	 1.000	 1.000
				RAZEM	1.000
7	KNR 4-01 1204-02	Dwukrotne malowanie farbami emulsyjnymi starych tynków wewnętrznych ścian 9.86*0.20	m ² m ²	 1.972	 1.972
				RAZEM	1.972
8	KNR 4-01 0108-09	Wywiezienie gruzu sprzymowanego samochodami skrzyniowymi na odległość do 1 km 0.2	m ³ m ³	 0.200	 0.200
				RAZEM	0.200
9	KNR 4-01 0108-10	Wywiezienie gruzu sprzymowanego samochodami skrzyniowymi - za każdy następny 1 km - 20 km 0.2	m ³ m ³	 0.200	 0.200
				RAZEM	0.200

inspektor Nadzoru
Tadeusz Kalas
 Upr. Bud. UAN-RZ-7210/20/90

Lp.	Podstawa	Opis i wyliczenia	j.m.	Poszcz.	Razem
1	KNR 4-01 0354-05	Wykucie z muru ościeżnic drewnianych o powierzchni ponad 2 m2 3.762	m ² m ²	 3.762	
				RAZEM	3.762
2	KNR-W 2- 02 1026-02	Ościeżnice drewniane dla drzwi dwuskrzydłowych z naswietłem szklonym górną 3.762	m ² m ²	 3.762	
				RAZEM	3.762
3	KNR-W 2- 02 1027-04 analogia	Drzwi zewnętrzne klepkowe pełne dwuskrzydłowe o powierzchni ponad 1.5 m2 2.35*1.32	m ² m ²	 3.102	
				RAZEM	3.102
4	KNR 4-01 0108-09	Wywiezienie gruzu spryzmowanego samochodami skrzyniowymi na odleg- łość do 1 km 0.2	m ³ m ³	 0.200	
				RAZEM	0.200
5	KNR 4-01 0108-10	Wywiezienie gruzu spryzmowanego samochodami skrzyniowymi - za każ- dy następny 1 km 0.2	m ³ m ³	 0.200	
				RAZEM	0.200

inspektor Nadzoru
Tadeusz Katus
 Upr. Bud. UAM-KZ-720/120/90

Boh. Kragujewca 11



inspektor Nadzoru

Tadeusz Kulas
Upr. Bud. UAN-KZ-1210/120/90