

Załącznik nr 9/1 do SIWZ


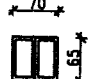
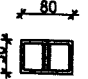
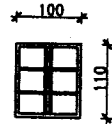
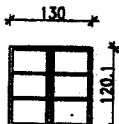
Przedmiary i szkice

ul. Gdańska 63

Lp.	Podst	Opis i wyliczenia	j.m.	Poszcz	Razem
1 PRACE ROZBIÓRKOWE					
1	KNR 4-01 d.1 0354-11	Wykucie z muru podokienników drewnianych 1.1*4+1.2*10+1.4+1.7*3	m		
			m	22.90	
2	d.1	Oplata za utylizację kontenerów o poj. 4,5m3 z materiałami rozbiórkowymi 0.1	szt	RAZEM	22.90
			szt	0.10	
				RAZEM	0.10
2 WYMIANA STOLARKI OKIENNEJ I DRZWIOWEJ					
3	KNR-W 4-01 d.2 0353-03	Wykucie z muru ościeżnic drewnianych o pow.do 1 m2 (+ ewentualne ościeżnice PCV) 4+10+2	szt.		
			szt.	16.00	
4	KNR-W 4-01 d.2 0353-04	Wykucie z muru ościeżnic drewnianych o pow.do 2 m2 - j.w. 1+3	szt.	RAZEM	16.00
			szt.	4.00	
				RAZEM	4.00
5	KNR 2-02 d.2 1002-06 analogia	Okna drewniane o konstrukcji jednoramowej. Kształt i podziały na wzór oryginalnych. Drewno klejone sosnowe impregnowane i trzykrotnie malowane farbami kryjącymi w kolorze białym. Szklenie okien jednoramowych szybą podwójną 4-16-4 zespoloną, termofoat, niskiemisyjną. 0.35*2+0.9*0.75*4+1.0*0.6*10+1.2*1.2 (0+06+023+024)	m ²		
			m ²	10.84	
				RAZEM	10.84
6	KNR 2-02 d.2 1002-08 analogia	Okna drewniane o konstrukcji jednoramowej. Kształt i podziały na wzór oryginalnych. Drewno klejone sosnowe impregnowane i trzykrotnie malowane farbami kryjącymi w kolorze białym. Szklenie okien jednoramowych szybą podwójną 4-16-4 zespoloną, termofoat, niskiemisyjną. 1.5*1.3*3 (025)	m ²		
			m ²	5.85	
				RAZEM	5.85
7	KNR 2-02 d.2 1507-11	Trzykrot.malowanie farbą olejną lub ftalową drewnianych okien i nasłwetti o pow.ponad 1 m2 z trzykrot.szpachlowaniem -ROBOCIZNA 0.35*2+0.9*0.75*4+1.0*0.6*10+1.2*1.2+1.5*1.3*3	m ²		
			m ²	16.69	
				RAZEM	16.69
8	KNR 2-02 d.2 1507-11	Trzykrot.malowanie farbą olejną lub ftalową drewnianych okien i nasłwetti o pow.ponad 1 m2 z trzykrot.szpachlowaniem -MATERIALY I SPRZET 16.69	m ²		
			m ²	16.69	
				RAZEM	16.69
9	KNR 2-02 d.2 0129-02	Obsadzenie drewnianych podokienników, dl.ponad 1m i szerokosci 25cm 4+10+1+3	szt		
			szt	18.00	
				RAZEM	18.00
10	KNR 2-02 d.2 1508-02 analogia	Dwukrot.malowanie farbą olejną lub ftalową drewnianych podokienników o pow.do 1 m2 z dwukrot.szpachlowaniem -ROBOCIZNA 0.25*(1.1*4+1.2*10+1.4+1.7*3)	m ²		
			m ²	5.73	
				RAZEM	5.73
11	KNR 2-02 d.2 1508-02 analogia	Dwukrot.malowanie farbą olejną lub ftalową drewnianych podokienników o pow.do 1 m2 z dwukrot.szpachlowaniem -MATERIALY I SPRZET 5.73	m ²		
			m ²	5.73	
				RAZEM	5.73
3 PRACE WYKONCZENIOWE					
12	KNR-W 2-02 d.3 0806-01 analogia	Tynki wewn. zwykle kat.IV wykonywane ręcznie na ościeżach - przyjęto 30% koniecznego uzupełnienia 0.38*(2.10*2+(0.9+0.75*20)*4-(1.0+0.6*2)*10+1.2+1.2*2+(1.5+1.3*2)*3)*0.3	m ²		
			m ²	12.05	
				RAZEM	12.05
13	KNR 2-02 d.3 1503-03 analogia	Dwukrotne malowanie zwykle farbą emulsyjną tynków wewn.z dwukrotnym szpachlowaniem 0.38*(2.10*2+(0.9+0.75*20)*4+(1.0+0.6*2)*10+1.2+1.2*2+(1.5+1.3*2)*3)	m ²		
			m ²	40.17	
				RAZEM	40.17

1

**ZESTAWIENIE ISYNIĘCYCH OKIEN
od strony podwórza**

NAZWA ELEMENTU		OKNA DREWNIANE				
OZNACZENIE ELEMENTU		O ✓	O6 ✓	O23 ✓	O24 ✓	O25 ✓
SCHEMAT						
Wewnętrzne wymiary ościeży	Sw	500	700	800	1000	1300
	Hw	500	650	500	1100	1200
Zewnętrzne wymiary ościeży	Sz	700	900	1000	1200	1500
	Hz	700	750	600	1200	1300
RZUT PIWNICY		-	-	10	1	3
RZUT PARTERU		-	-	-	-	-
RZUT I PIĘTRA		2	-	-	-	-
RZUT II PIĘTRA		-	-	-	-	-
RZUT III PIĘTRA		-	-	-	-	-
RZUT PODDASZA		-	4	-	-	-
Razem		2 ✓	4 ✓	10 ✓	1 ✓	3 ✓
UWAGI			OKNA PODDASZA W KAMIENICY OKNA PIWNICY W KAMIENICY			

PRACOWNIA PROJEKTOWA "INGRAF"			
ANNA PAWLICKA- ZABOJSZCZ UL. ŁOKIETKA 5/1 85-200 BYDGOSZCZ tel. 52 3226727			
Inwestor Administracja Domów Miejskich "ADM" Spółka z o.o. Bydgoszcz ul. Śniadeckich I	Brandz	Proj.	Opz.
	ARCH.	mgr inż. arch. Anna Pawlicka Zabojszcz Nr ewid. GPK03-1-7342-43/05	inż. arch. Katarzyna Stępała
TEMAT Budynek mieszkalny ul. Gdańska 63 w Bydgoszczy RENOWACJA ŚCIAN ZEWNĘTRZNYCH KLATEK SCHODOWYCH I REMONT DACHU I KOŁORYSTYKA BUDYNKU	DATA	Skala	Nr rysunku
	11.2013	1:100	
	Data	Skala	Nr rysunku

PRZEDMIAR ROBÓT
 RENOWACJA ŚCIAN ZEWNĘTRZNYCH, KLATEK SCHODOWYCH, STOLARKI OKIENNEJ I REMONTU DACHU ORAZ KOLORYSTYKA ELEWA
 CJI- BUDYNEK MIESZKALNY W BYDGOSZCZY PRZY UL. GDAŃSKIEJ 63 - Wymiana stolarki drzwiowej

Lp.	Podst	Opis i wyliczenia	j.m.	Poszcz	Razem
1	Wymiana stolarki drzwiowej				
d.1	KNR 4-01 0354-04	Wykucie z muru ościeżnic drewnianych drzwiowych o pow. do 2 m ² <1.00x1.90>1	szt.		
2	KNR 4-01 0354-05	Wykucie z muru ościeżnic drewnianych drzwiowych o pow. ponad 2 m ² 1.00*2.60+1.40*2.20+0.90*2.60+0.95*2.60+0.80*2.60+1.00*2.60+1.00* 2.30+1.40*2.60 3.20*3.10	szt. m ² m ²	1.00 RAZEM	1.00
	brama		m ²	21.11	
3	KNR 4-01 0108-11	Wywiezienie gruzu (zdemontowanej stolarki) samochodami samowyladow- czymi na odl. do 1 km (1.00*1.90+21.11)*0.10	m ³	9.92	
d.1	brama		m ³	RAZEM	31.03
4	KNR 4-01 0108-12	Wywiezienie gruzu spryzmowanego samochodami samowyladowczymi - za każdy nast. 1 km do 20 km Krotność = 19 3.49	m ³ m ³	2.30 1.19	
d.1			m ³	RAZEM	3.49
5	użyłizacja gruzu	Koszty składowania i użylizacji gruzu 3.39	m ³	3.49	
d.1			m ³	RAZEM	3.49
6	KNR 4-01 0318-05	Obsadzenie ościeżnic drewnianych o pow. otworu do 2.0 m ² w ścianach ze- wnętrzych z cegieł <1.00x1.90>1	m ³	3.39	
d.1			m ³	RAZEM	3.39
7	KNR 4-01 0318-06	Obsadzenie ościeżnic drewnianych o pow. otworu ponad 2.0 m ² w ścianach zewnątrzych z cegieł 1.00*2.60+1.40*2.20+0.90*2.60+0.95*2.60+0.80*2.60+1.00*2.60+1.00* 2.30+1.40*2.60 3.20*3.10	szt. szt. m ² m ²	1.00 RAZEM	1.00
d.1	brama		m ²	21.11	
8	kalkul.do- stawcy	Ościeżnice drewniane drzwiowe fabrycznie wykończone 3	szt.	RAZEM	21.11
d.1			szt.	3.00	
9	kalkul.do- stawcy	Ościeżnice półkoliste naświetle nad ślimieniem w drzwiach szklone szkłem bezpiecznym laminowanym podwójnym. 5	szt.	RAZEM	3.00
d.1			szt.	5.00	
10	kalkul.do- stawcy	Ościeżnice z naświetlem nad ślimieniem w drzwiach szklone szkłem bez- piecznym laminowanym podwójnym. 1	szt.	RAZEM	5.00
d.1			szt.	1.00	
11	kalkul.do- stawcy	Ościeżnice drewniane bramowe fabrycznie wykończone 1	szt.	RAZEM	1.00
d.1			szt.	1.00	
12	KNR 2-02 1015-06	Skrzydła drzwiowe płycinowe zewnętrzne pełne .Projektuje się stolarkę - drewnianą nawiązującą do stolarki drzwiowej oryginalnej -kolor brązowy 0.80*2.60 1.00*2.60 1.00*2.30 1.40*2.60	m ² m ² m ² m ²	2.08 2.60 2.30 3.64	
d.1			m ²	RAZEM	10.62
13	KNR 2-02 1015-08	Drzwi wejściowe drewniane zewnętrzne ramowe półtora-skrzydłowe (jedno skrzydło szer 90 cm) wielopłycinowe, układ płycin oraz szeroki przymyk ma- ją sprawiać wrażenie, że drzwi są dwuskrzydłowe. Projektuje się stolarkę drewnianą nawiązującą do stolarki drzwiowej oryginalnej - kolor brązowy 1.00*2.60 1.00*1.90 1.40*2.20 0.90*2.60 0.95*2.60	m ² m ² m ² m ² m ²	2.60 1.90 3.08 2.34 2.47	
d.1	D1 D2 D3 D4 D5		m ²	RAZEM	12.39
14	KNR-W 2-02 1031-03	Brama drewniana Projektuje się bramę nawiązującą do oryginalnej - kolor brązowy 3.20*3.10	m ²	9.92	
d.1			m ²	RAZEM	9.92
15	KNR 4-01 0708-02	Naprawa ościeży .Wykon.tynków zwykłych .kat.III z zaprawy cem.-wap. na ościeżach szer.do 25 cm 1.00+2*2.60+1.40+2*2.20+0.90+2*2.60+0.95+2*2.60+0.80+2*2.60+1.00+2* 2.60+1.00+2*2.30+1.40+2*2.60 3.20+2*3.10	m m m	48.65 9.40	
d.1	brama		m	RAZEM	58.05

PRZEDMIAR ROBÓT
 RENOWACJA ŚCIAN ZEWNĘTRZNYCH, KLATEK SCHODOWYCH, STOLARKI OKIENNEJ I REMONTU DACHU ORAZ KOLORYSTYKA ELEWA-
 CJI- BUDYNEK MIESZKALNY W BYDGOSZCZY PRZY UL. GDANSKIEJ 63 - Wymiana stolarki drzwiowej

I.p.	Podst	Opis i wyliczenia	j.m.	Poszcz	Razem
16 a.1	NNRNKB 202 2020-01	(z.X) Gładzie gipsowe o gr. 3 mm jednowarstwowe na ościeżach o szer. do 30 cm na podłożu z tynku 59.05*0.25	m ²		
			m ²	14.51	
				RAZEM	14.51
17 d.1	KNR 2-02 1505-07	Dwukrotne malowanie farbami emulsyjnymi powierzchni - suchych tynków z gruntowaniem 14.51	m ²		
			m ²	14.51	
				RAZEM	14.51

NAZWA ELEMENTU		OKNA DREWNIANE							
OZNACZENIE ELEMENTU		O1	O2	O3	O4	O5	O6	O7	O8
SCHEMAT									
Zewnętrzne wymiary ościeży	Sz	1000	1000	500	350	1000	700	700	350
	H	1800	2150	1700	1700	2050	650	1700	1200
RZUT PIWNICY		-	-	-	-	-	-	-	-
RZUT PARTERU		6	-	-	-	-	-	-	-
RZUT I PIĘTRA		1	1	5	2	5	-	1	2
RZUT II PIĘTRA		1	1	7	2	5	-	-	-
RZUT III PIĘTRA		2	1	7	2	2	-	-	-
RZUT PODDASZA		-	-	-	-	-	-	-	-
Razem		10	3	19	6	12	12	1	2
UWAGI		OKNA W KAMIENICY							

ZESTAWIENIE ISTNIEJĄCYCH OKIEN od strony podwórza

NAZWA ELEMENTU		OKNA DREWNIANE										
OZNACZENIE ELEMENTU		O19	O20	O21	O22	O23	O24	O25	O26	O27	O28	
SCHEMAT												
Zewnętrzne wymiary ościeży	Sz	1000	600	1400	400	800	1000	1300	500	500	900	
	H	1400	750	1800	500	500	1100	1200	1200	800	2050	
RZUT PARTERU		3	2	1	-	10	1	3	-	-	-	
RZUT I PIĘTRA		-	-	-	2	-	-	-	2	-	1	
RZUT II PIĘTRA		-	-	-	-	-	-	-	-	-	-	
RZUT III PIĘTRA		-	-	-	-	-	-	-	-	-	-	
RZUT PODDASZA		-	-	-	-	-	-	-	-	-	-	
Razem		3	2	1	2	10	1	3	2	1	1	
UWAGI		OKNA W OFICYNIE				OKNA W KAMIENICY			OKNA W OFICYNIE	OKNA W KAMIENICY	OKNO BALKONOWE W OFICYNIE	

ZESTAWIENIE STOLA

ZESTAWIENIE ISTNIEJĄCYCH OKIEN
od strony podwórza

9	OKNA DREWNIANE						OKNA DREWNIANE		
	O10	O11	O12	O13	O14	O15	O16	O17	O18
00	1100	900	500	1400	1700	1100	2100	700	1000
00	2050	1800	1200	1200	2050	1100	1200	1000	1000
-	-	-	-	-	-	-	-	-	-
-	3	1	-	-	-	-	-	-	-
1	-	-	-	-	1	1	-	-	-
1	-	-	-	-	1	-	1	4	2
-	-	-	1	-	1	-	-	-	-
3	3	2	1	3	1	1	4	2	2
							OKNA W OFICYNIE		

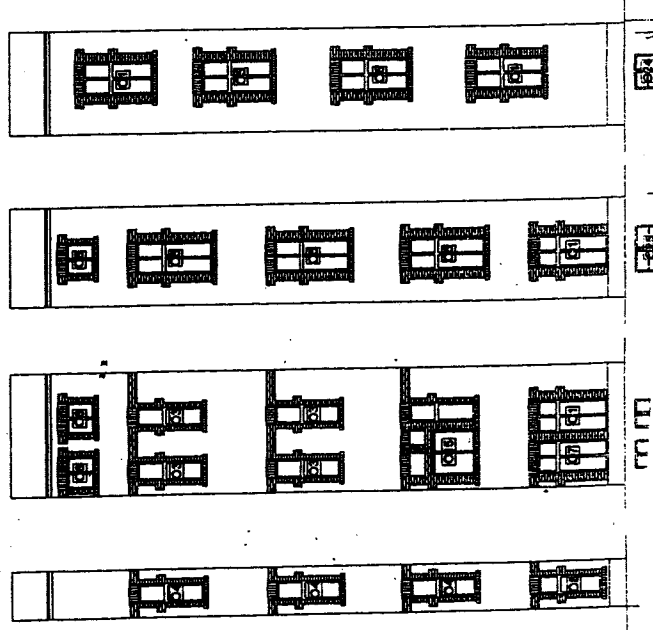
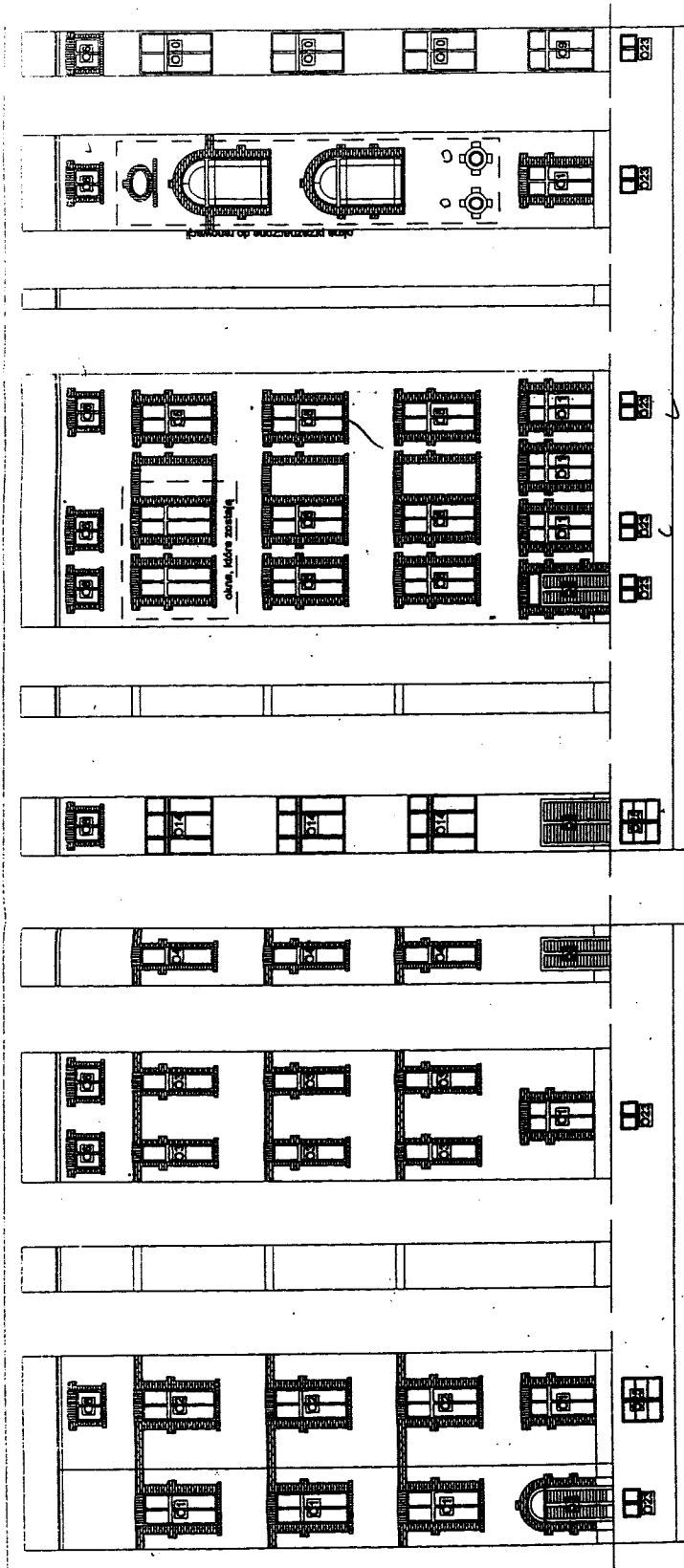
ZESTAWIENIE ISTNIEJĄCYCH DRZWI
od strony podwórza

ZWA ELEMENTU		DRZWI DREWNIANE								
NACZENIE ELEMENTU		D1	D2	D3	D4	D5	D6	D7	D8	D9
SCHEMAT										
wewnętrzne	Sz	1000	1000	1400	900	950	800	1000	1000	1400
niary ościeży	Hx	2800	1900	2200	2600	2600	2600	2800	2300	2600
UT PARTERU		1	1	1	1	1	1	1	1	1
zem		1	1	1	1	1	1	1	1	1
UWAGI		DRZWI ZEWNĘTRZNE W KAMIENICY					DRZWI ZEWNĘTRZNE W OFICYNIE			

ELEWACJI PODWÓRZOWYCH

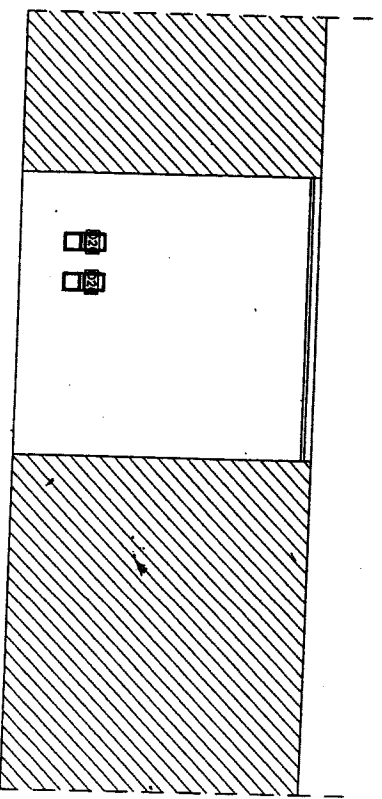
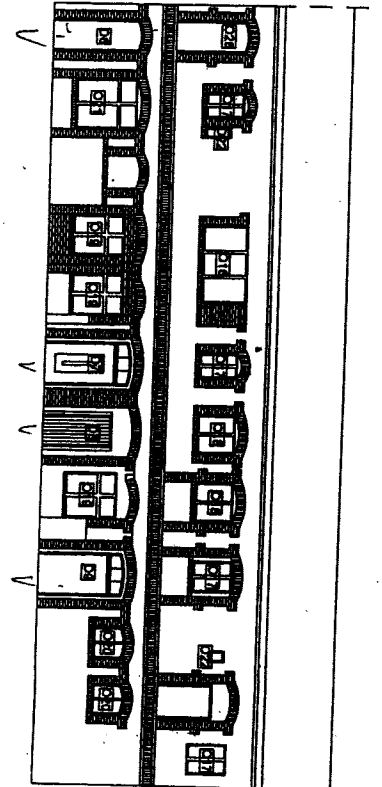
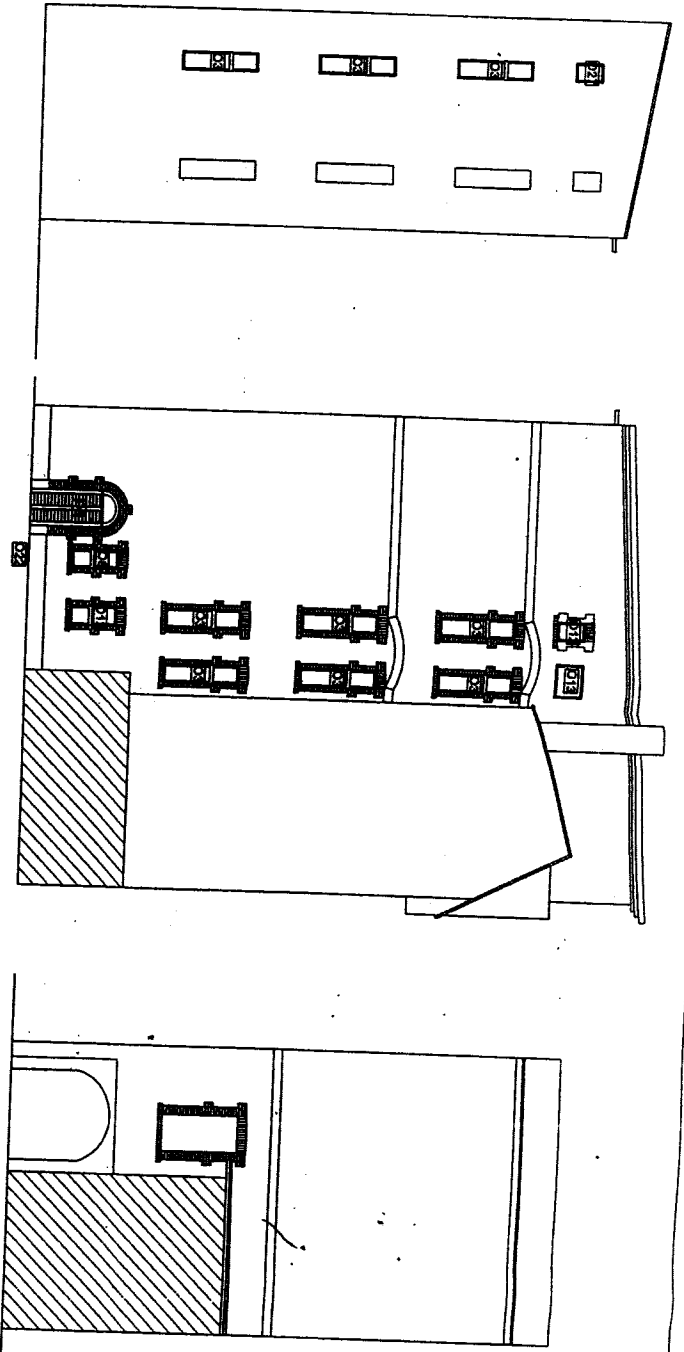
PRACOWNIA PROJEKTOWA "INGRAF"
ANNA PAWLICKA-ZABOJSZCZ
UL. LOKIETKA 5/1 65-200 BYDGOSZCZ tel. 52 3226727

Investor Administracja Domów Miejskich "ADM" Spółka z o.o. Bydgoszcz ul. Świdwickich 1	Branda ARCH.	Proj. mgr inż. arch. Anna Pawlicka-Zabojszcz Nr ewid. GPKO-1-7342-4366	Opr. Inż. arch. Katarzyna Skąpała
TEMAT Budynek mieszkalny ul. Gdosińska 63 w Bydgoszczy RENOWACJA ŚCIAN ZEWNĘTRZNYCH KŁATEK SCHODOWYCH I REMONT DACHU I KOLORYSTYKA BUDYNKU	 		
08.2013	1:100		
Data	Skala	Nr rysunku	



ELEWACJE PODWÓRZOWE CZ. I

PRACOWNIA PROJEKTOWA "INGRAF" ANNA PAWLIČKA- ZABOJSZCZ UL. LOKIETKA 5/1 85-200 BYDGOSZCZ tel. 52 32261727		Opr. inż. arch. Katarzyna Ślag
Inwestor Administracja Dworków Mięjskich "ADM" Spółka z o.o. Bydgoszcz ul. Śniadeckich 1	Biuro ARCH. mgr inż. arch. Anna Pawlička-Zabojsczcz Nr ewid. OPRKJ-17342-4398	Nr arch. Katarzyna Ślag
TEMAT Budynki mieszkalny ul. Gdańska 63 w Bydgoszczy RENOWACJA ŚCIAN ZEWNĘTRZNYCH KLATEK SCHODOWYCH I REMONT DACHU		pos.



ELEWACJE PODWÓRZOWE CZ.II

PRACOWNIA PROJEKTOWA "INGRAF" ANNA PAWLICKA - ZABOJSZCZ UL. LOKIETKA 5/1 85-200 BYDGOSZCZ tel. 52 3228727			
Inwestor Administracja Dendy w Międzychodzie "ADN" Spółka z o.o. Bydgoszcz ul. Świdwickich 1	Projektantka mgr inż. Anna Pawlicka-Zabojszcz Of. ewid. 0790317342-4385	Opracowanie inż. msc. Katarzyna Świątek	
TEMAT Budynki mieszkalny ul. Odleka 63 w Bydgoszczy RENOWACJA ŚCIAN ZEWNĘTRZNYCH KLATER SCHOODOWYCH I REMONT DACHU I KOLORYSTYKA BUDYNKU			
Data 08.2013	Czas 1:150		

Lp.	Nazwa działu	Od	Do
1	Renowacja stolarki okiennej	1	14

PRZEDMIAR ROBÓT

Lp.	Podst	Opis i wyliczenia	j.m.	Poszcz	Razem
RENOWACJA ŚCIAN ZEWNĘTRZNYCH, KLATEK SCHODOWYCH, STOLARKI OKIENNEJ I REMONTU DACHU ORAZ KOLORYSTYKA ELEWA- CJI- BUDYNEK MIESZKALNY W BYDGOSZCZY PRZY UL. GDAŃSKIEJ 63 - Renowacja stolarki okiennej					
1	Renowacja stolarki okiennej				
1	KNR 4-01 1111-01	Rozszklenie otworów okiennych lub drzwiowych o ramach drewnianych $(0.89*0.50+3.14*0.21*0.21*2)$ $(1.50*2.71*2+1.10*2.05*3)$	m ²	0.72	
				14.90	
				RAZEM	15.62
2	TZKNC N-K/III 1.08-a.01 analogia	Usunięcie starych powłok malarskich $(0.89*0.50+3.14*0.21*0.21*2)*1.25$ $(1.50*2.71*2+1.10*2.05*3)*1.85$ A (obliczenia pomocnicze) 28.46*100	dm ²	0.90	
				27.56	
				28.46	
				2846.00	
				RAZEM	2846.00
3	KNR 4-01 0610-01	Czyszczenie elementów drewnianych przy użyciu szczołek stalowych 2846.00/100	m ²	28.46	
				RAZEM	28.46
4	KNR 4-01 0611-01	Czyszczenie elementów drewnianych przy użyciu strugów i siekier 28.46*0.30	m ²	8.54	
				RAZEM	8.54
5	TZKNCB XII 0303-41	Wymiana uszkodzonych listew przymykowych 4	szt.	4.00	
				RAZEM	4.00
6	TZKNCB XII 0302-40	Wymiana uszkodzonych okapników okiennych 4	szt.	4.00	
				RAZEM	4.00
7	TZKNCB XII 0102-04	Wymiana uszkodz. elem. ościeżnic okiennych osadzonych w ścianach - elem. pionowe 10	m	10.00	
				RAZEM	10.00
8	KNR 4-01 0614-03	Odgrybianie bali lub krawędziaków przez dwukrotne powlekanie powierzchni preparatami owadobójczymi 28.46	m ²	28.46	
				RAZEM	28.46
9	TZKNC N-K/V 1.15-a.01	Kitowanie, szpachlowanie powierzchni - konstrukcje drewniane (wielkość orientacyjna) 28.46*100*0.30	dm ²	853.80	
				RAZEM	853.80
10	KNR 4-01 0631-01	Impregnacja ogniochronna, grzybo-iowadobójcza konstrukcji drewnianej (FOBOS M-4) 28.46	m ²	28.46	
				RAZEM	28.46
11	KNR 19-01 1201-02	Szklenie ram okiennych szkłem płaskim mlecznym i ornamentowym na kit podwójny 28.46	m ²	28.46	
				RAZEM	28.46
12	KNR 4-01 1209-08	Założenie warstwy podkładowej (gruntu). 28.46	m ²	28.46	
				RAZEM	28.46
13	KNR 4-01 0631-01	Malowanie 3x farbą ftalową 28.46	m ²	28.46	
				RAZEM	28.46
14	kalkul.własna	Regeneracja części żelaznych z zabezpieczeniem antykorozyjnym. Do- czyszczenie metalu (mosiądzu) metodami chemicznymi. Spolerowanie elementów mosiężnych. Pomalowanie elementów mosiężnych lakierem firmowym 1	kpl.	1.00	
				RAZEM	1.00
				RAZEM	1.00

Lp.	Podstawa	Opis i wyliczenia	j.m.	Poszcz.	Razem
1		Prace rozbiórkowe			
1	KNR 4-01 d.1 0354-11	Wykucie z muru podokienników drewnianych $1.44*(15+14+10+4+4)+1.38*4+0.98*12+0.87*6+1.88*4+1.67*1+1.40*1+1.20*14$ $1.44*(15+14+10+4+4)+1.38*4+0.98*12+0.87*6+1.88*4+1.67*1+1.40*1+1.20*14$	m		
			m	117.570	
				RAZEM	117.570
2	KNR 4-01 d.1 0429-04 analogia	Rozebranie elementów stropów podwieszanych 2*5+2*4 2*5+2*4	m ²		
			m ²	18.000	
				RAZEM	18.000
3	KNR 4-01 d.1 0348-06 analogia	Rozebranie ścianki demontaż zamurowań okien od strony wewnątrz pomieszczeń 4*1,2*3,5 4*1.2*3.5	m ²		
			m ²	16.800	
				RAZEM	16.800
4	KNR 4-01 d.1 0426-01 analogia	Rozebranie obicia ścian z płyt kartonowo-gipsowych 16,8 16.8	m ²		
			m ²	16.800	
				RAZEM	16.800
5	KNR 4-01 d.1 0427-06 analogia	Rozebranie przepierzeń 10 10	m ²		
			m ²	10.000	
				RAZEM	10.000
2		Prace naprawcze okien zabytkowych			
6	TZKNC N- d.2 K/V t.01- b.01	Wstępne badanie obiektu (trudny) 1 1	obiekt		
			obiekt	1.000	
				RAZEM	1.000
7	KNR 19-01 d.2 1310-03	Usunięcie starej farby olejnej - ługowanie farby z powierzchni drewnianych $(0.67*2.11*2+1.24*2.20)*2$ $(0.67*2.11*2+1.24*2.20)*2$	m ²		
			m ²	11.111	
				RAZEM	11.111
8	KNR 19-01 d.2 1310-06	Usunięcie starej farby olejnej - opalenie farby ze stolarki okiennej o pow. do 1,0 m2 $0.6*1.24*2*4$	m ²		
			m ²	5.952	
				RAZEM	5.952
9	KNR 19-01 d.2 1310-07	Usunięcie starej farby olejnej - opalenie farby ze stolarki okiennej o pow. ponad 1,0 m2 $1.24*2.20*2*4$ $1.24*2.20*2*4$	m ²		
			m ²	21.824	
				RAZEM	21.824
10	KNR 19-01 d.2 1008-04	Wymiana elementów skrzydeł okiennych - listwy przyrymkowe 2*2 2*2	szt.		
			szt.	4.000	
				RAZEM	4.000
11	KNR 19-01 d.2 1008-03	Wymiana elementów skrzydeł okiennych - okapniki $1.24*2.20*2*4$ $(4+2*2)*2$	szt.		
			szt.	16.000	
				RAZEM	16.000
12	KNR 19-01 d.2 1208-03	Uzupełnienie okirowania istniejących szyb w ramach drewnianych przy pow. szyby ponad 0,5 m2 $(1.24*2.20+0.67*2.11*2)*2$ $(1.24*2.20+0.67*2.11*2)*2$	m ²		
			m ²	11.111	
				RAZEM	11.111
13	KNR 19-01 d.2 1015-03	Naprawa podokienników z drewna 3 3	msc.		
			msc.	3.000	
				RAZEM	3.000
14	KNR 4-01 d.2 0918-04 analogia	Uzupełnienie ubytków z drewna 2*2 2*2	szt.		
			szt.	4.000	
				RAZEM	4.000
15	KNR 19-01 d.2 1009-02	Dopasowanie skrzydeł okiennych ościeżnicowych, półskrzynekowych, skrzynekowych o pow. 0,5-1,0 m2 2 2	szt.		
			szt.	2.000	
				RAZEM	2.000

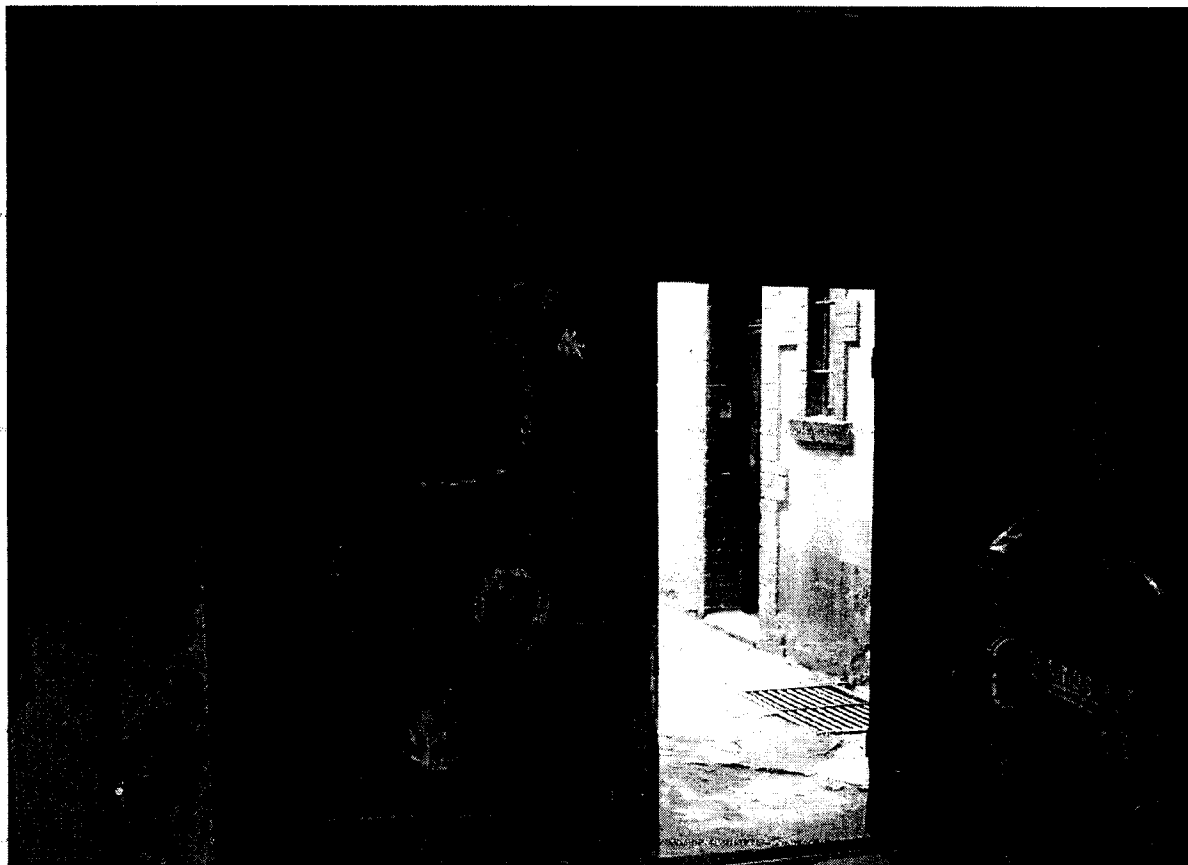
Lp.	Podstawa	Opis i wyliczenia	j.m.	Poszcz.	Razem
16	KNR 19-01 d.2 1009-03	Dopasowanie skrzydeł okiennych ościeżnicowych, półskrzynkowych, skrzynkowych o pow. ponad 1,0 m ² 1	szt.		
			szt.	1.000	
				RAZEM	1.000
17	KNR 4-01 d.2 1111-01	Rozszklenie otworów okiennych lub drzwiowych o ramach drewnianych przyjęto 20% powierzchni okin z uwagi na ewentualne ubytki lub uszkodzenie szklenia (1,24*2,20+0,67*2,11*2)*0,2 (1,24*2,20+0,67*2,11*2)*0,2	m ²		
			m ²	1.111	
				RAZEM	1.111
18	KNR 4-01 d.2 1104-02	Szklenie ram drewnianych zdejmowanych zespolonych na listwy z podkitowaniem szkłem płaskim ciagnionym grubości 2-3 mm o powierzchni szyby do 0,5 m ² 1,11	m ²		
			m ²	1.110	
				RAZEM	1.110
19	KNR 4-01 d.2 0627-02 analogia	Zabezpieczenie drewna przez nasączenie go środkiem grzybobójczym i ogniochronnym 5,56*2 5,56*2	m ²		
			m ²	11.120	
				RAZEM	11.120
20	KNR 4-01 d.2 0906-01 analogia	Klejenie i wzmocnienie obluźwanych złączy 2*2*2+4*2*2 2*2*2+4*2*2	szt.		
			szt.	24.000	
				RAZEM	24.000
21	KNR-W 4- d.2 01 1210-01 analogia	Imprgnacja drewna w oknach 3 3	szt.		
			szt.	3.000	
				RAZEM	3.000
22	KNR 2-02 d.2 1507-04 9915-05 9915-08 9915-10	Trzykrotne malowanie farbą olejną lub ftalową drewnianych okien i n-świetli o powierzchni do 1 m ² z dwukrotnym szpachlowaniem - dwustronnie skrzydła ze szczelinami o pow. szyb ponad 0,2 m ² - dwustronnie ościeżnice - opaski jednostronne profilowane o szer. do 15 cm - Robocizna 0,67*2,11*2*2	m ² p.o.		
			m ² p.o.	5.655	
				RAZEM	5.655
23	KNR 2-02 d.2 1507-05 9915-05 9915-08 9915-10	Trzykrotne malowanie farbą olejną lub ftalową drewnianych okien i n-świetli o powierzchni do 1 m ² z trzykrotnym szpachlowaniem - dwustronnie skrzydła ze szczelinami o pow. szyb ponad 0,2 m ² - dwustronnie ościeżnice - opaski jednostronne profilowane o szer. do 15 cm Materiały i sprzęt 0,67*2,11*2*2 Obmiar dodatkowy - powierzchnia faktycznie pomalowana 5,65 0,67*2,11*2*2	m ² p.o. m ² p.f.p. m ² p.o.		
			m ² p.o.	5.655	
				RAZEM	5.655
24	KNR 2-02 d.2 1507-10 9915-05 9915-08 9915-10	Trzykrotne malowanie farbą olejną lub ftalową drewnianych okien i n-świetli o powierzchni ponad 1 m ² z dwukrotnym szpachlowaniem - dwustronnie skrzydła ze szczelinami o pow. szyb ponad 0,2 m ² - dwustronnie ościeżnice - opaski jednostronne profilowane o szer. do 15 cm Obmiar dodatkowy - powierzchnia faktycznie pomalowana 5,46 1,24*2,2*2	m ² p.o. m ² p.f.p. m ² p.o.		
			m ² p.o.	5.456	
				RAZEM	5.456
25	KNR 2-02 d.2 1513-05 analogia	Zabezpieczenie antykorozyjne części żelaznych 24	szt.		
			szt.	24.000	
				RAZEM	24.000
26	KNR 4-01 d.2 1213-01 analogia	Lakierowanie powierzchni metalowych gładkich 0,5	m ²		
			m ²	0.500	
				RAZEM	0.500
3		Wymiana stolarki okiennej i drzwiowej			
				RAZEM	0.500

Lp.	Podstawa	Opis i wyliczenia	j.m.	Poszcz.	Razem
27	KNR-W 4- d.3 01 0353-03	Wykucie z muru ościeżnic drewnianych o powierzchni do 1 m ² (2+8+14)*2	szt.		
			szt.	48.000	
				RAZEM	48.000
28	KNR-W 4- d.3 01 0353-04	Wykucie z muru ościeżnic drewnianych o powierzchni do 2 m ² (4+12+2+4+8+1+1)*2	szt.		
			szt.	64.000	
				RAZEM	64.000
29	KNR-W 4- d.3 01 0353-05	Wykucie z muru ościeżnic drewnianych o powierzchni ponad 2 m ² (1,24*2,25*15+1,24*2,45*14+1,24*2,20*11+1,46*3,15*2+1,46*3,30*2+1,46*3,15*2+1,68*1,97+1,68*2,25+1,68*2,35+1,68*2,20+1,24*2,20*4+1,24*2,25*2,9*2)*2	m ²		
		(1,24*2,25*15+1,24*2,45*14+1,24*2,20*11+1,46*3,15*2+1,46*3,30*2+1,46*3,15*2+1,68*1,97+1,68*2,25+1,68*2,35+1,68*2,20+1,24*2,20*4+1,24*2,35*4+1,24*2,9*2)*2	m ²	373.831	
				RAZEM	373.831
30	KNR-W 4- d.3 01 0354-05	Oczyszczenie sposobem ręcznym i ułożenie uzysk. z rozbiórki podokienników drewnianych lub stalowych 1,27*2,40*2	szt.		
			szt.	6.096	
				RAZEM	6.096
31	TZKNBK d.3 XIV 0101- 04 analogia	Szklenie naświetli elewacji południowej szkłem witrażowym - 10-krotność Robocizny 1,2*0,68*4 Krotność = 10 1,2*0,68*4	m ²		
			m ²	3.264	
				RAZEM	3.264
32	KNR 2-02 d.3 1002-09 analogia	Drzwi balkonowe drewniane o konstrukcji jednoramowej kształt i podziały na wzór oryginalnych ,drewno klejone sosnowe impregnowane i trzykrotnie malowane farbami kryjącymi w kolorze białym szklenie okien jednoramowych szybą podwójną 4-16-4 zespoloną , thermofloat, niskoemisyj- 09 - 2 szt (1,46*3,15) 010 - 2 szt(1,46*3,30) 011 - 2szt (1,46*3,15) 019 - 2szt) (1,24*2,9) 1,46*3,15*2+1,46*3,30*2+1,46*3,15*2+1,24*2,9*2	m ²		
			m ²	35.224	
				RAZEM	35.224
33	KNR 2-02 d.3 1002-03 analogia	Okna jednodelne drewniane o konstrukcji jednoramowej kształt i podziały na wzór oryginalnych ,drewno klejone sosnowe impregnowane i trzykrotnie malowane farbami kryjącymi w kolorze białym szklenie okien jednoramowych szybą podwójną 4-16-4 zespoloną , thermofloat, niskoemisyjnom (okna: 020 - 2 szt) 1,0*0,6*2 1,0*0,6*2	m ²		
			m ²	1.200	
				RAZEM	1.200
34	KNR 2-02 d.3 1002-06 analogia	Okna drewniane o konstrukcji jednoramowej kształt i podziały na wzór oryginalnych ,drewno klejone sosnowe impregnowane i trzykrotnie malowane farbami kryjącymi w kolorze białym szklenie okien jednoramowych szybą podwójną 4-16-4 zespoloną , thermofloat, niskoemisyjnom wraz z nawiewnikami higroskopijnymi (okna: 022 14szt (1,0*0,6) 04 4 szt (1,08*1,97) 05 12szt (0,78*1,2) 06 2szt (0,67*2,25) 07 4szt (0,67*2,35) 08 6szt (0,67*2,11) 016 1szt (1,47*1,25) 021 1szt (1,2*1,2) 1,0*0,6*14+1,08*1,97*4+0,78*1,2*12+0,67*2,25*2+0,67*2,35*4+0,67*2,11*6+1,47*1,25*1+1,2*1,2*1	m ²		
			m ²	49.215	
				RAZEM	49.215
35	KNR 2-02 d.3 1002-08 analogia	Okna drewniane o konstrukcji jednoramowej kształt i podziały na wzór oryginalnych ,drewno klejone sosnowe impregnowane i trzykrotnie malowane farbami kryjącymi w kolorze białym szklenie okien jednoramowych szybą podwójną 4-16-4 zespoloną , thermofloat, niskoemisyjnom okna 012 1 szt (1,68*1,97) 013 1 szt (1,68*2,25) 014 1 szt (1,68*2,35) 015 1 szt (1,68*2,2) 03 11 szt (1,24*2,20) 02 14 szt (1,24*2,35) 01 15 szt (1,24*2,25) 018 4szt (1,24*2,35)	m ²		
			m ²		
				RAZEM	49.215

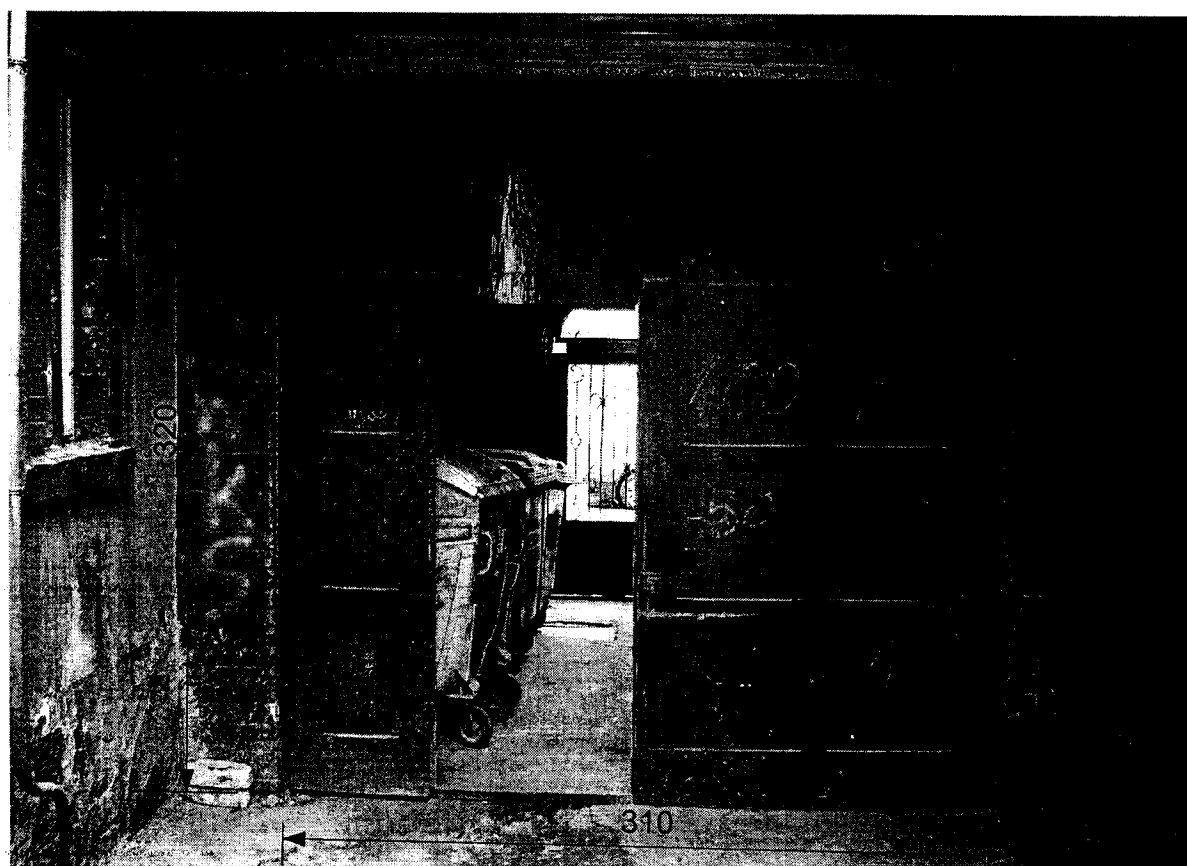
Lp.	Podstawa	Opis i wyliczenia	j.m.	Poszcz.	Razem
		$1.68*1.97*1+1.68*2.25*1+1.68*2.35*1+1.68*2.2*1+1.24*2.20*11+1.24*2.35*14+1.24*2.25*15+1.24*2.35*4$	m ²	139.044	
				RAZEM	139.044
36	KNR 2-02 d.3 1507-11 9915-05 9915-08 9915-10	Trzykrotne malowanie farbą olejną lub ftalową drewnianych okien i naswietli o powierzchni ponad 1 m ² z trzykrotnym szpachlowaniem - dwustronnie skrzydła ze szczelinami o pow. szyb ponad 0,2 m ² - dwustronnie ościeżnice - opaski jednostronne profilowane o szer. do 15 cm Obmiar dodatkowy - powierzchnia faktycznie pomalowana 35.22+124.49+50	m ² p.o. m ² p.f.p. m ² p.o.		209.710
		35.22+124.49+50		209.710	
				RAZEM	209.710
37	KNR 2-02 d.3 0129-01 analogia	Obsadzenie prefabrykowanych podokienników, długości do 1 m 4+12+2+4+8+14	szt		209.710
		4+12+2+4+8+14			
				RAZEM	209.710
38	KNR 2-02 d.3 0129-02	Obsadzenie prefabrykowanych podokienników, długości ponad 1 m 11+2+2+2+1+1+1+1+4+4+2+15+14+1 11+2+2+2+1+1+1+1+4+4+2+15+14+1	szt	44.000	44.000
				RAZEM	44.000
39	KNR 2-02 d.3 1508-02 9916-06 9916-07 9916-09	Dwukrotne malowanie farbą olejną lub ftalową drewnianych podokienników z dwukrotnym szpachlowaniem $0.25*(1.24*10+1.24*14+1.24*14+1.18*4+0.78*12+0.67*4+0.67*8+1.46*6+1.68*4+1.47+1.24*4+1.24*4+1.24*4+1.2*1)$ Obmiar dodatkowy - powierzchnia faktycznie pomalowana $0.25*(1.24*10+1.24*14+1.24*14+1.18*4+0.78*12+0.67*4+0.67*8+1.46*6+1.68*4+1.47+1.24*4+1.24*4+1.24*4+1.2*1)$	m ² p.o. m ² p.f.p. m ² p.o.		25.568
		$0.25*(1.24*10+1.24*14+1.24*14+1.18*4+0.78*12+0.67*4+0.67*8+1.46*6+1.68*4+1.47+1.24*4+1.24*4+1.24*4+1.2*1)$		25.568	
				RAZEM	25.568
40	kalk. własna d.3 kalk. własna	Renowacja bramy żeliwnej 6.72	m ²		25.568
				RAZEM	25.568
41	KNR-W 2- d.3 02 1027-03 analogia	Drzwi zewnętrzne wykonane na zamówienie pływające pełne jednoszkiełkowe z naswietlem o powierzchni ponad 1.5 m ² - w drewnianej ozdobnej futrynie -zgodnie z oryginałem DZ1 1.07*2.3	m ²	6.720	6.720
				RAZEM	6.720
4		Prace wykończeniowe			
42	KNR-W 2- d.4 02 0806-01 analogia	Tynki wewnętrzne zwykłe kat. IV wykonywane ręcznie na ościeżach	m ²		2.461
		$0.38*((1.24+2.25*2)*15+(1.24+2.35*2)*14+(1.24+2.20*2)*10+(1.18+1.97*2)*4+(0.78+1.2*2)*12+(0.67+2.25*2)*2+(0.67+2.35*2)*4+(0.67+2.11*2)*8+(1.46+3.15*2)*2+(1.46+3.30*2)*2+(1.46+3.15*2)*2+1.68+1.97*2+1.68+2.25*2+1.68+2.35*2+1.68+2.20*2+1.47+1.25*2+(1.24+2.20*2)*4+(1.24+2.35*2)*4+(1.24+2.90*2)*2+(1.2+1.2*2)+(1+0.6*2)*14$		19.966	
				RAZEM	19.966
43	KNR 2-02 d.4 1503-03 analogia	Dwukrotne malowanie zwykłą farbą emulsyjną tynków wewnętrznych z dwukrotnym szpachlowaniem	m ²		19.966
		$0.38*((1.24+2.25*2)*15+(1.24+2.35*2)*14+(1.24+2.20*2)*10+(1.18+1.97*2)*4+(0.78+1.2*2)*12+(0.67+2.25*2)*2+(0.67+2.35*2)*4+(0.67+2.11*2)*8+(1.46+3.15*2)*2+(1.46+3.30*2)*2+(1.46+3.15*2)*2+1.68+1.97*2+1.68+2.25*2+1.68+2.35*2+1.68+2.20*2+1.47+1.25*2+(1.24+2.20*2)*4+(1.24+2.35*2)*4+(1.24+2.90*2)*2+(1.2+1.2*2)+(1+0.6*2)*14$		199.663	
				RAZEM	199.663
44	NNRNKB d.4 202 2023-01	(z.XI) ścianki działowe z płyt gipsowo-kartonowych Rigips na pojedynczych rusztach metalowych jednowarstwowe z pokryciem obustronnym 4*1.2*3.5	m ²		199.663
				RAZEM	199.663
45	KNR 2-02 d.4 1503-07 analogia	Dwukrotne malowanie zwykłą farbą emulsyjną podłogi gipsowych z dwukrotnym szpachlowaniem 16.80	m ²	16.800	16.800
				RAZEM	16.800
					16.800

Lp.	Podstawa	Opis i wyliczenia	j.m.	Poszcz.	Razem
46	KNR 0-14	Odtworzenie stropów podwieszanych 2*5+2*4	m ²	RAZEM	16.800
d.4	2012-01 analogia				
47	KNR 2-02	Dwukrotne malowanie zwykłe farbą emulsyjną podłoży gipsowych z dwu- krotnym szpachlowaniem 18	m ²	18.000	
d.4	1503-07 analogia			RAZEM	18.000
48	kalk. własna	Opłata z utylizację kontenerów o poj. 4,5m ³ z materiałami rozbiórkowymi 2	m ²	18.000	
d.4	kalk. własna			RAZEM	18.000
			szt		
			szt	2.000	
				RAZEM	2.000

Brama drewniana na posesji przy ul Gdańskiej 63



Widok od strony ul. Cieszkowskiego



Widok od strony podwórza

*wymiary w świetle ościeży