

załącznik Nr 22  
do S/12/2  
rad. Nr 12

Załącznik ul. Śniadeckich 12/2C

1. powierzchnia użytkowa lokalu – 12,61m<sup>2</sup>
2. kubatura - 37,83m<sup>3</sup>
3. ilość pomieszczeń – 1 szt.
4. lokal wyposażony w instalację elektryczną i wod.-kan.
5. kondygnacja – parter
6. szkic lokalu
7. plan sytuacyjny.
8. zgoda na zmianę użytkowania

Z-ca Kierownika ROM-3  
ds. administracyjno-technicznych

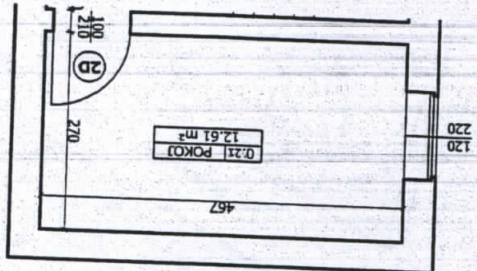
*Magdalena Michalska*  
Magdalena Michalska

# Karta inwentarycyjna

Miejscowość: 85-011 Bydgoszcz  
 Ulica: Sniadeckich  
 Nr budynku: 12  
 Lokal: \_\_\_\_\_  
 Kondygnacja: Parter  
 Poz.: \_\_\_\_\_ Nr.: 4  
 28.2C

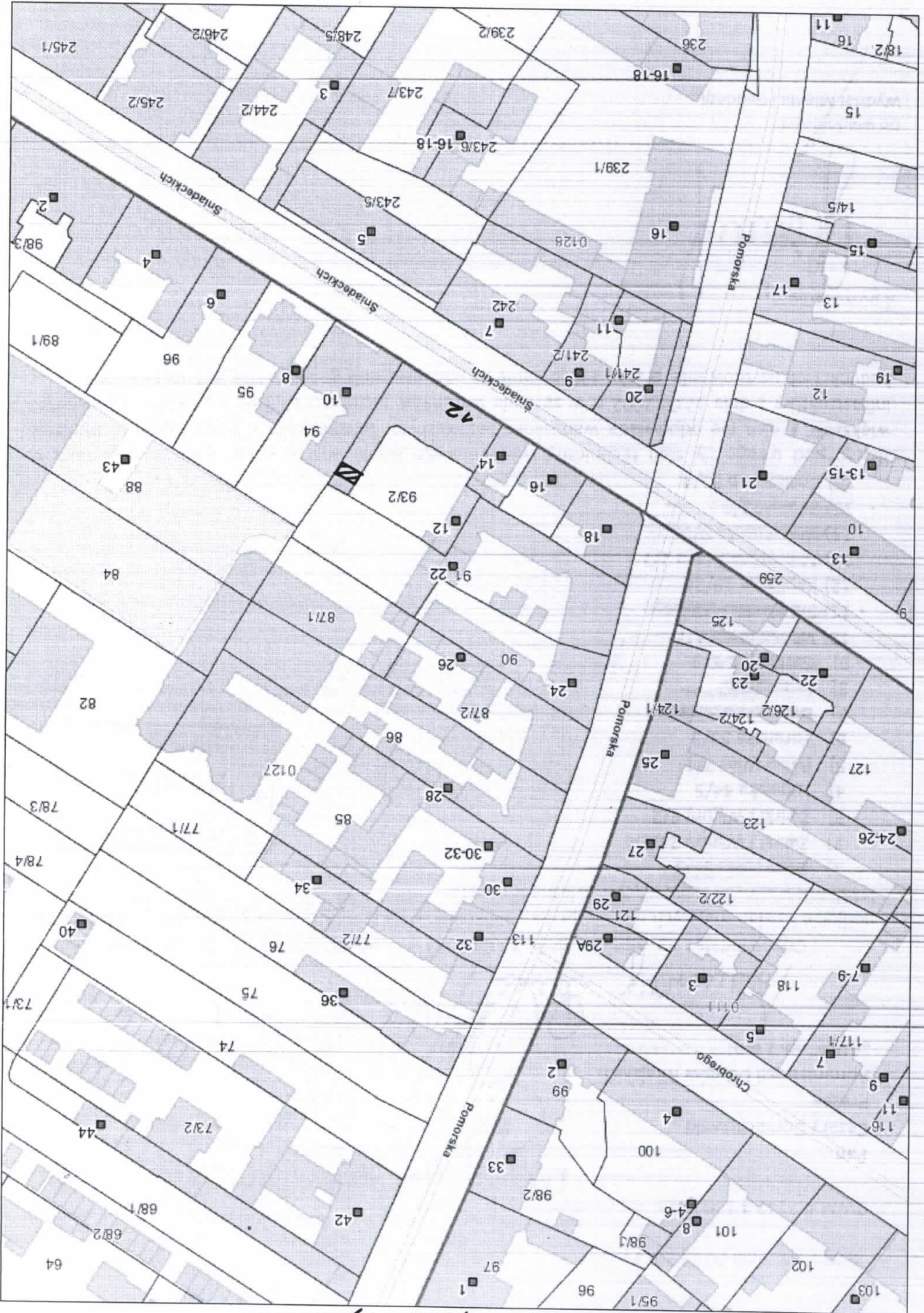
## Zestawienie powierzchni

Lp.	Nazwa	Powierzchnia	Uzytkowa:	Przynależna:	Razem:
1.	Przedpokój				
2.	Przedpokój				
3.	Pokój				
4.	Pokój				
5.	Pokój				
6.	Pokój				
7.	Pokój				
8.	Pokój				
9.	Kuchnia				
10.	Kuchnia				
11.	Kuchnia				
12.	Łazienka				
13.	Łazienka				
14.	Komórka				
<b>Razem:</b>		<b>12,61</b>			
<b>Wypozyczenie w instalacje</b>					<b>12,61</b>
<b>Przynależna:</b>				<b>0,00</b>	
<b>Uzytkowa:</b>				<b>12,61</b>	
<b>Pow. lokalu i pow. przynależna [m<sup>2</sup>]</b>					<b>12,61</b>



mgr inż. Elżbieta Chojnacka  
 UPRAWNIENIA DO PROJEKTOWANIA WYKONYWANIA I NAZONOWANIA ROBÓT BUDOWLANYCH W 1987/89





Wydruk mapy  
*Sniedekich 12/2C - porter*