

załącznik Nr 21  
do SIWZ  
zad. Nr 11

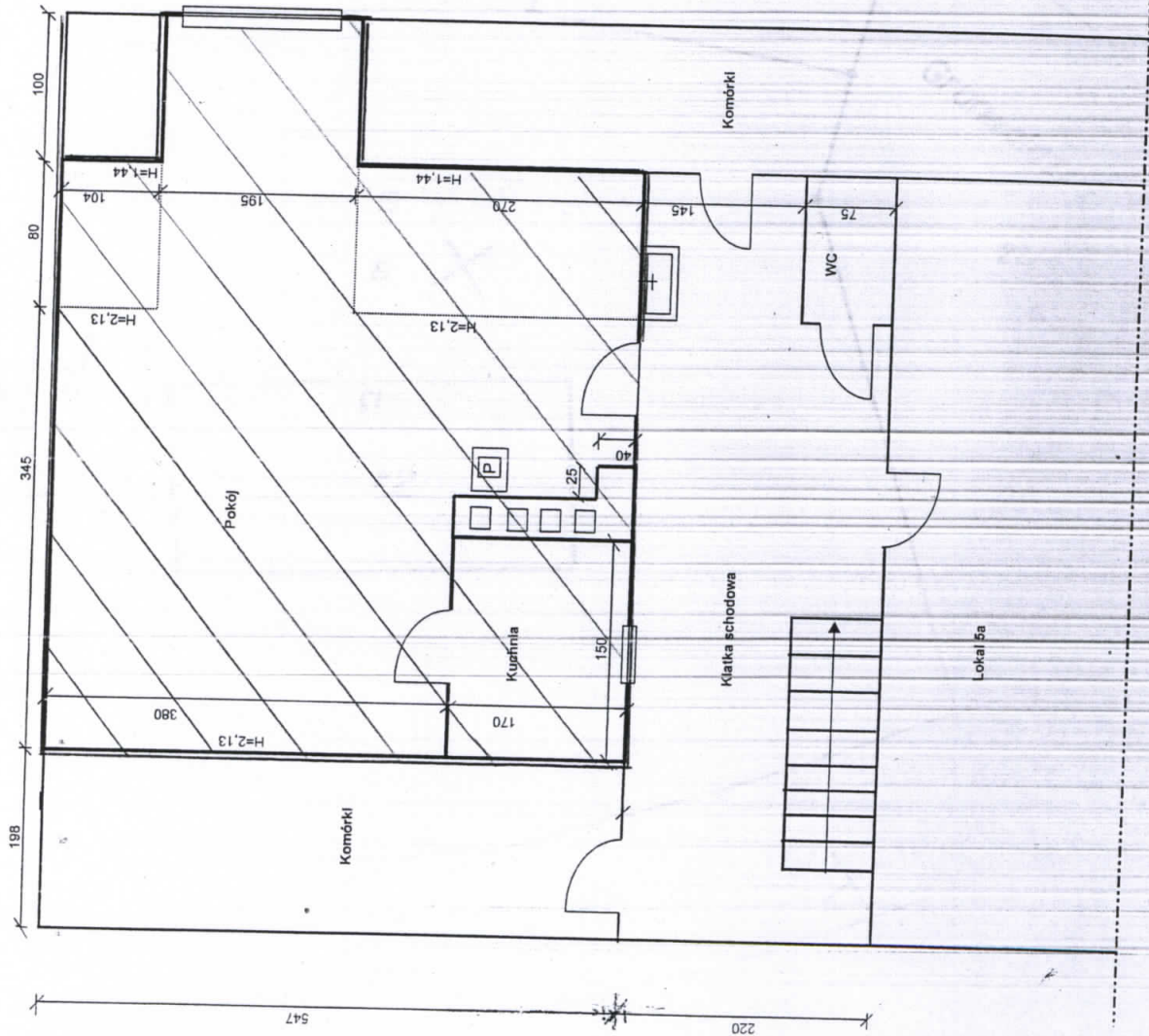
Załącznik ul. Grunwaldzka 11/5

1. powierzchnia użytkowa lokalu – 12,51m<sup>2</sup>
2. kubatura - 49,71m<sup>3</sup>
3. ilość pomieszczeń – 2 szt. (w-c i ujęcie wody poza lokalem)
4. lokal wyposażony w instalację elektryczną, ogrzewanie piecowe,
5. kondygnacja – I piętro (II kond.)
6. szkic lokalu
7. plan sytuacyjny.
8. zgoda na zmianę użytkowania

Z-ca Kierownika ROM-3  
ds. administracyjno-technicznych

Małgorzata Michalska

Grupa 1115



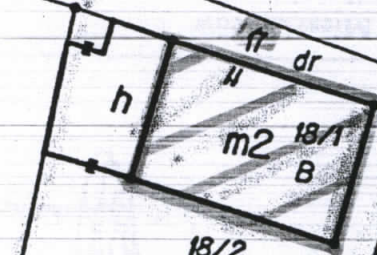


1880

132 dr

Ujoe X Grunwaldzka  
m2 18/1 B  
m4 20/1 B  
m4 20/4 Bp  
m4 22/1 B  
m4 22/4 B

16/1  
dr



6

m4 20/1  
B

22/1  
B

m4

20/4  
Bp

20/3  
dr

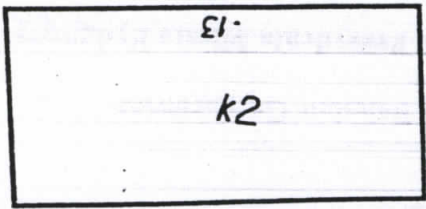
22/4  
B

Grunwaldzka

19

B

22/3  
dr



obr 83b