

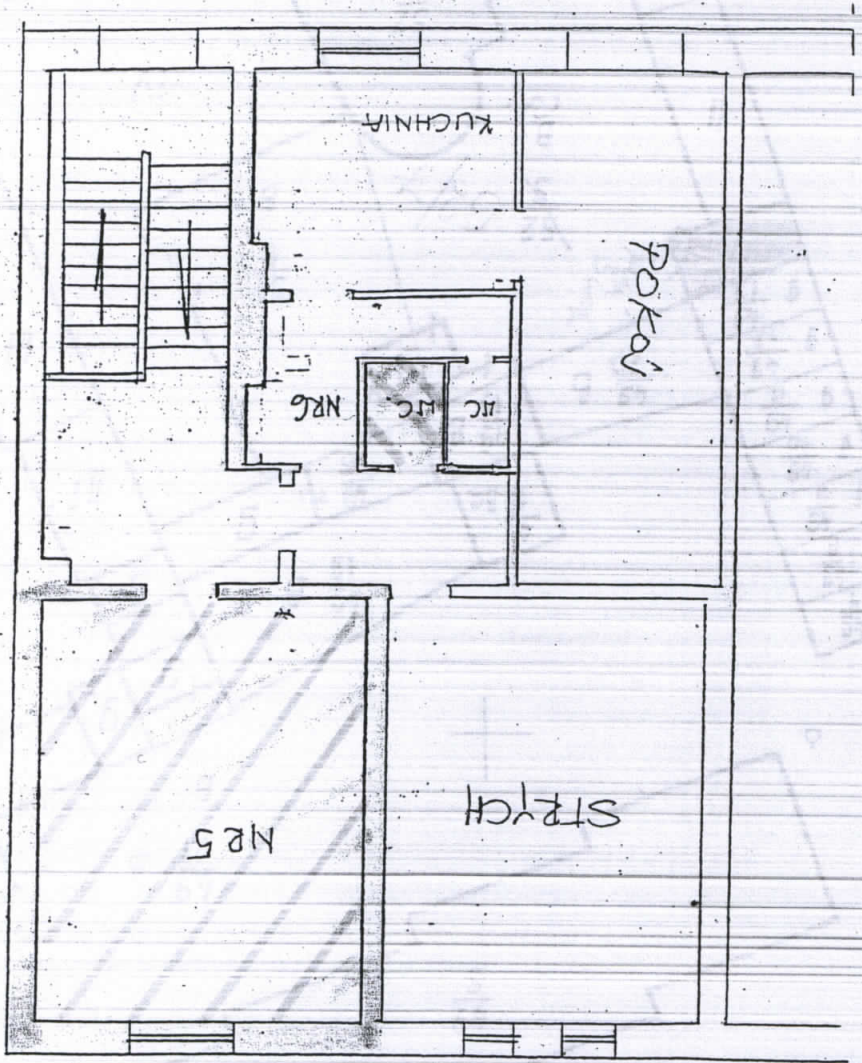
załącznik nr 20  
do SIWL  
miej. Nr 10

Załącznik nr 1. ul. Dworcowa 55/5

1. powierzchnia użytkowa lokalu – 22,27m<sup>2</sup>
2. kubatura - 49,66m<sup>3</sup>
3. ilość pomieszczeń – 1szt. (w-c i ujęcie wody poza lokalem na klatce schodowej)
4. lokal wyposażony w instalacje elektryczną, ogrzewanie lokalu – kuchenka węglowa
5. kondygnacja – IV
6. szkic lokalu
7. plan sytuacyjny.
8. zgoda na zmianę sposobu użytkowania

Z-ca Kierownika ROM-3  
ds. administracyjno-technicznych  
*Magdalena Michalska*  
Magdalena Michalska

ULICA DWORCOWA 55



lokal nr 5

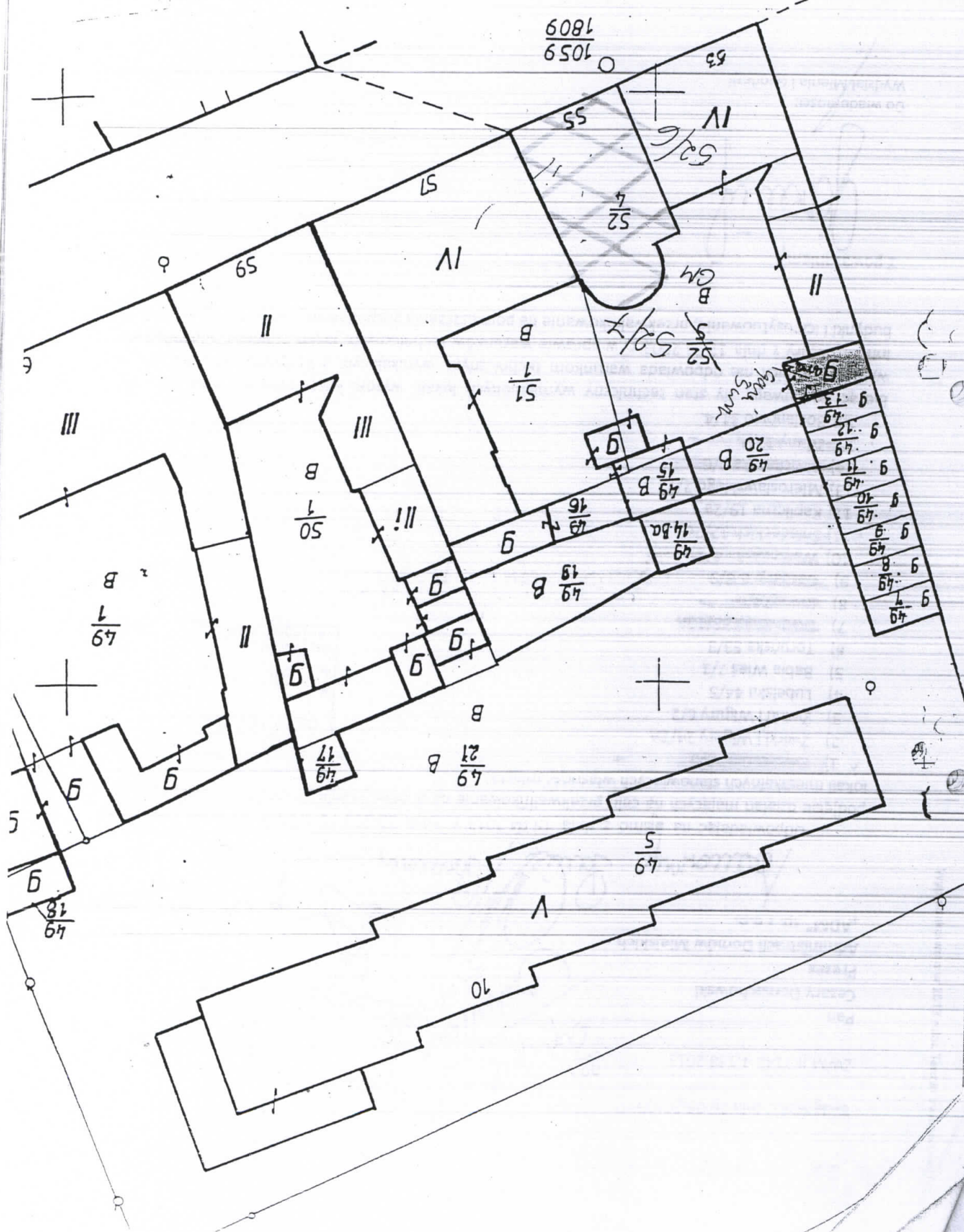
pokoj - 22,27 m<sup>2</sup>

WC - na kloace studziarce

Administrator  
Katarzyna Grajek

Дворцова

1059  
1809



гидроузел

9	13
9	12
9	11
9	10
9	9
9	8
9	7
9	6
9	5
9	4

10

5  
69

49  
21  
B

49  
17

V

II

50  
1

III

IV

51  
1

49  
18  
B

49  
14Ba

49  
15  
B

49  
20  
B

49  
16

49  
15  
B

52  
5

52  
4

52  
3

52  
2

52  
1

52  
0

52  
-1

52  
-2

52  
-3

52  
-4

52  
-5

52  
-6

52  
-7

52  
-8

52  
-9

52  
-10

52  
-11

52  
-12

52  
-13

52  
-14

52  
-15

52  
-16

52  
-17

52  
-18

52  
-19

52  
-20

52  
-21

52  
-22

52  
-23

52  
-24

52  
-25

52  
-26

52  
-27

52  
-28

52  
-29

52  
-30